

SAMLM

SERVEI D'ARXIU MUNICIPAL DE LLORET DE MAR

FONS PATRIMONIALS

Descripció i inventari del fons

509.000 FAURIA

Cessió: Germans i germanes Fauria i Puyol

Actualització: 18 gener 2021



Ajuntament de
Lloret de Mar

SAMLM
SERVEI D'ARXIU MUNICIPAL DE LLORET DE MAR

Descripció del fons

509.000 Fauria



FITXA DE DESCRIPCIÓ

1 ÀREA D'IDENTIFICACIÓ

1.1 Codi de referència

Codi país CAT Codi arxiu SAMLM Codi 509.000

1.2 Nivell de descripció

Inventari de fons documental patrimonial.

1.3 Títol del fons / subfons

FONS PATRIMONIAL. FAURIA

1.4 Dates de formació

-Dates de creació i agregació: 1601 / 1990 ca

1.5 Volum i suport

-Text: 72 registres
-Pergamins: 2 registres
-Imatges: 26 registres.

TOTAL: 0,30 ml

2. ÀREA DE CONTEXT

2.1 Nom(s) del(s) productor(s)

Família Fauria – Puyol i branques (principalment Coll, Garriga, Guinart)

2.2 Història de l'organisme / Biografia del productor

La família Fauria – Puyol és hereva d'una llarga tradició familiar a Lloret que la lliga a cognoms presents a la vila des de l'Edat Mitjana, com ara Guinart, Coll i Garriga. Durant el segle XIX la trobem relacionada amb Cuba i cap al 1900 localitzem a Julià Coll, dedicat a la indústria del suro. Al segle XX, com a d'altres famílies lloretenques, la principal activitat econòmica es va decantar cap al comerç i el turisme.



2.3 Història arxivística

La documentació s'ha anat concentrant al domicili de la família Fauria – Puyol al carrer Sant Gerard al llarg dels anys fins a la cessió documental.

2.4 Dades sobre l'ingrés

La documentació ha entrat al SAMLM mitjançant diversos ingressos extraordinaris des de l'any 2001 i fins l'actualitat.

3. ÀREA DE CONTINGUT I ESTRUCTURA

3.1 Abast i contingut informatius

La documentació en paper fa referència a transmissions patrimonials i enllaços matrimonials, principalment, de la família Guinart als segles XVII i XVIII. També incorpora mostres de la correspondència transatlàntica amb Cuba de les branques Coll i Domènech al segle XIX. Finalment recull una secció fotogràfica amb imatges familiars des del 1900.

3.2 Sistemes d'organització

La documentació es guarda en caps normalitzades i es troba en bones condicions de conservació en els dipòsits del Servei d'Arxiu Municipal de Lloret de Mar.

L'organització documental s'ha fet seguint un quadre de classificació de caràcter funcional.

3.3 Avaluació, tria i eliminació

Tota la documentació és de conservació permanent.

3.4 Incrementos

És possible que en un futur es facin noves aportacions.

4. ÀREA DE CONDICIONS D'ACCÉS I ÚS

4.1 Condicions d'accés

La documentació d'aquest fons és d'accés públic, mentre es mantingui en bon estat de conservació.



4.2 Condicions de reproducció

Es permet la reproducció amb mitjans reprogràfics que no suposin perjudici per a la conservació adequada de la documentació. La reproducció de documentació sotmesa a la legislació sobre drets d'autoria i/o protecció de dades de caràcter personal requerirà autorització prèvia.

4.3 Llengua i escriptura

La pràctica totalitat de la documentació està en català, castellà i llatí en alfabet llatí.

4.4 Característiques físiques i requeriments tècnics (Conservació)

La documentació es conserva en dipòsits condicionats a una temperatura de 18º C i a una humitat relativa del 50%.

En general es troba en bon estat de conservació. L'accés a la documentació es pot fer de manera directa i també digital en el cas de la secció fotogràfica.

4.5 Instruments de descripció

Hi ha un inventari, en suport paper, que es troba disponible a la biblioteca auxiliar de l'arxiu. Tanmateix, l'inventari també es pot consultar a d'una base de dades informàtica a les instal·lacions de l'Arxiu i a través de la pàgina web del [SAMLM](#).

5. ÀREA DE DOCUMENTACIÓ RELACIONADA

5.1 Existència i localització dels originals

Els originals són els que el SAMLM ha descrit i guarda a les seves dependències.

5.2 Existència i localització de còpies

Es troben còpies digitals dins els servidors del SAMLM adequats per l'emmagatzematge d'imatges en el cas de la secció fotogràfica.

5.3 Documentació relacionada

El SAMLM conserva altres fons patrimonials i personals relacionats amb les diferents branques de la família:

- 505.000 Guinart – Ball·llatinas – Xiberta
- 506.000 Coll
- 517.000 Amorós – Garriga
- 519.000 Duran – Garriga – Masferrer



- 521.000 Blanch – Garriga
- 525.000 Garriga – Alum
- 526.000 Riera - Garriga
- 599.024 Coll - Pal
- 631.000 Josep Maria Coll i Parés
- 699.016 Francesc Sais i Coll
- 699.057 Ramon Garriga i Ribas
- 699.091 Roser Garriga i Vidal
- 699.128 Marc Roca-Cusachs i Coll

5.4 Bibliografia

La documentació ingressada no ha estat publicada ni editada amb anterioritat.

6. ÀREA DE NOTES

6.1 Notes

No consta cap nota d'interès que s'hi pugui afegir.

7. ÀREA DE CONTROL DE LA DESCRIPCIÓ

7.1 Autoria i dates

- Classificació, descripció i inventari inicial: Jordi Padilla Delgado (desembre 2001)
- Actualització de la descripció: Jordi Padilla Delgado (setembre 2004)
- Classificació, descripció, digitalització i inventari ingrés extraordinari 2020013: Maria Mercè Torrellas i Buixeda (novembre 2020 a gener 2021).

Tot sota la supervisió de Joaquim Daban i Massana, cap del SAMLM.

7.2 Fonts

DOMÈNECH i MONER, Joan, 1992. Lloret de Mar, monografia publicada als Quaderns de la Revista de Girona, n. 38. Diputació de Girona, 1992.

7.3. Regles o convencions

La descripció ha estat elaborada seguint la Norma de Descripció Arxivística de Catalunya (NODAC), redactada segons les directrius de l'Associació d'Arxivers de Catalunya i la Subdirecció general d'Arxius del Departament de Cultura de la Generalitat de Catalunya.



QUADRE DE CLASSIFICACIÓ

509.000 FAURIA

1000. DOCUMENTACIÓ FAMILIAR I PERSONAL

- 1100. Correspondència
- 1200. Comptes
- 1300. Certificacions i actes notarials
 - 1301. Certificacions en general
 - 1302. Capítols matrimonials
 - 1303. Testaments
 - 1304. Legítimes
 - 1305. Compres – vendes
 - 1306. Debitoris
 - 1307. Cartes de pagament
 - 1308. Poders notarials
 - 1309. Contractes privats
 - 1310. Inventaris
 - 1311. Definicions de deute
 - 1312. Entrega de valors
 - 1313. Hipoteques
- 1400 Plets i litigis
- 1500 Llicències militars
- 1600 Recordatoris i estampes

2000. IMATGES



Ajuntament de
Lloret de Mar

SAMLM
SERVEI D'ARXIU MUNICIPAL DE LLORET DE MAR

Inventari del fons

509.000 Fauria



FONS PATRIMONIALS

509 FAURIA

000 **SS** 509.000.1100

1100 DOCUMENTACIÓ FAMILIAR I PERSONAL / CORRESPONDÈNCIA / /

CONTINGUT

ANYS / TIPOL. DOCUM.

ST

FOTO

Carta

1936

012.060.027

José M. Guasch, advocat, sol·licita a Jaume Fauria,
President del Casino Industrial, fer efectiva la resta del

TEXT PAPER / PAPER / CARTA

Carta manuscrita

1891

012.060.014

Carta agraïment escrita per industrial barceloní Joan
Baptista Gallissà i Botet en estada a Abadia de Santa

TEXT / PAPER / CARTA

Carta manuscrita.

1896

012.060.015

Carta de Josep Figueras escrita des de Trinidad, Cuba,
per informar de les novetats familiars al cosí Julià Coll.

TEXT / PAPER / CARTA

Edicte sobre exacció arbitris de pesca.

1783

012.060.005

Don Francisco González de Bassecourt, Conde del
Asalto, signa edicte exacció de drets entrada de peix

TEXT / PAPER / CARTELL

Nota mecanografiada indatada

1940 ca

012.060.031

El Casino Industrial de Lloret de Mar ha contactat amb
Ramon Dalmau Ferrer, propietari, sobre l'adquisició de la

TEXT / PAPER /
CORRESPONDÈNCIA



FONS PATRIMONIALS

509 FAURIA

000

SS 509.000.1200

1200 DOCUMENTACIÓ FAMILIAR I PERSONAL / COMPTES / /

CONTINGUT

ANYS / TIPOL. DOCUM.

ST

FOTO

Factura mensual del Seminari Col·legi Santa Maria del Colell.

1949

012.060.030

Antoni Franquet, administrador del Seminari Col·legi Santa Maria del Colell emet factura mensual del mes de

TEXT / PAPER / FACTURES

Lletres de canvi emeses per raó social *Sánchez Cabruia y Compañía*

1906

012.060.020

Dues lletres de canvi adreçades a Banca Rosés de Barcelona expedides a Cienfuegos, Cuba, a favor de

TEXT / PAPER / LLETRA DE CANVI

Rebut.

1910

012.060.021

Rebut *Asociación de Dependientes del Comercio* Havana, Cuba, expedit al soci Jaume Fauria Bosch, de

TEXT / PAPER / REBUT



FONS PATRIMONIALS

509 FAURIA

000 **SS** 509.000.1301

1301 DOCUMENTACIÓ FAMILIAR I PERSONAL / CERTIFICACIONS I ACTES NOTARIALS /
CERTIFICACIONS EN GENERAL /

CONTINGUT

ANYS / TIPOL. DOCUM.

ST

FOTO

Certificat de defunció de Baudili Figueras, natural de Lloret
Baudili, fill de Joan Baptista Figueras i Teresa Domènech de Lloret, va morir a Trinidad, Cuba, el 4-10-1867. Signa

1868

012.060.007

TEXT / PAPER / CERTIFICACIÓ

CERTIFICAT MATRIMONI BENET GUINART &
DOLORS DOMÈNECH
MOSSÈN JOAN PASCUAL / 13/07/1861

1861

066.001.026

TEXT / PAPER / CERTIFICACIÓ

Certificat mèdic oficial

1946

012.060.029

Fernando Carulla, del Col·legi Oficial de Metges Girona i resident a Lloret de Mar, certifica que Jaume Fauria

TEXT / PAPER / CERTIFICACIÓ

Certificat relatiu als gravàmens d'una part d'un solar situat a la vila de Lloret
Sol·licitud feta per Bonaventura Domènech, veí de Lloret, pels gravàmens imposats per Dolores Domènech, consort

1864

012.060.006

TEXT / PAPER / CERTIFICACIÓ

Partida de naixement

1924

012.060.025

Romà Frigola Bofill, Jutge Municipal del Registre Civil de Lloret de Mar, certifica el naixement de Jaume Fauria i

TEXT / PAPER / CERTIFICACIÓ

TESTIMONI POSSESSORI DE CASA CARRER DE SANT SALVADOR NÚM. 9 A FAVOR DE GERTRUDIS JOSEP ANTONI RODÉS NOTARI / 08/10/1867

1867

066.001.025

TEXT / PAPER / PROTOCOL



FONS PATRIMONIALS

509 FAURIA

000 **SS** 509.000.1302

1302 DOCUMENTACIÓ FAMILIAR I PERSONAL / CERTIFICACIONS I ACTES NOTARIALS /
CAPÍTOLS MATRIMONIALS /

CONTINGUT

ANYS / TIPOL. DOCUM.

ST

FOTO

ACTA PROMESA BENET GUINART A FAVOR DE
CRISTINA COQUÉS I GUINART
JOSEP ROVIRA NOTARI / 11/08/1766

1766

066.001.036

TEXT / PAPER / ACTA

CAPÍTOL MATRIMONIAL JOAN BURGADA & TERESA
BURGADA I DOMÈNECH
JOSEP ANTONI VAQUER I CASELLAS NOTARI /
20/08/1781

1781

066.001.019

TEXT / PAPER / PROTOCOL

CAPÍTOL MATRIMONIAL SALVADOR FULLÀ &
NARCISA FULLÀ
JOSEP ANTONI VAQUER I CASELLAS NOTARI /
20/08/1781

1781

066.001.003

TEXT / PAPER / PROTOCOL

Explicació del contingut del pergamí i transcripció del
text llatí.
Dossier de la transcripció i traducció del pergamí del fons
Fauria de 1616 relatiu als capítols matrimonials entre

1990 ca

012.060.001

TEXT / PAPER / ESTUDI

INVENTARI CAPÍTOL MATRIMONI BENET GUINART
DEL RACÓ i MARIA GUINART I COLL
JOAN CASELLAS NOTARI / 23/10/1743

1778

066.001.038

TEXT / PAPER / INVENTARI

NUPCIALS / CAPÍTOL MATRIMONIAL JAUME PUJOL
& MARIA GUINART I PUJOL
TOMÀS GIBERT NOTARI / 20/11/1696

1696

066.001.029

TEXT / PAPER / PROTOCOL

NUPCIALS / CAPÍTOL MATRIMONIAL MAGDALENA
GUINART & JOAN GALÍ
TOMÀS GIBERT NOTARI / 22/04/1709

1709

066.001.014

TEXT / PAPER / PROTOCOL

Pergamí escriptura protocol notarial de capítols
matrimonials.
Capítols matrimonials entre Bartomeu Guinart i Cipriana
Creixell de Lloret. Signa Joan Salvador de Clapés, notari

1616

091.486.001

PERGAMINS / PERGAMÍ /
PROTOCOL



FONS PATRIMONIALS

509 FAURIA

000

SS 509.000.1303

1303 DOCUMENTACIÓ FAMILIAR I PERSONAL / CERTIFICACIONS I ACTES NOTARIALS /
TESTAMENTS /

CONTINGUT

ANYS / TIPOL. DOCUM.

ST

FOTO

CAPÍTOL PARTICIÓ HERÈNCIA GERMANS JAUME I
PERE PUJOL
FRANCESC AROMÍ NOTARI / 04/05/1782

1782

066.001.004

TEXT / PAPER / PROTOCOL

Escritura protocol notarial de testament
Benet Guinart i Marlès dicta les seves últimes voluntats.
Signa José Antonio Rodés, notari

1885

012.060.013

TEXT / PAPER / PROTOCOL

Escritura protocol notarial de testament
Francesc Fauria Castelló dicta les seves últimes
voluntats. Signa el document Luís Pardo de la Casta

1915

012.060.023

TEXT / PAPER / PROTOCOL

Escritura protocol notarial de testament.
Sebastià Guinart de Lloret fa donació universal al seu fill
Bartomeu. Signa Francesc Galí, notari públic de Blanes.

1686

012.060.002

TEXT / PAPER / PROTOCOL

HERETAMENT / TESTAMENT SEBASTIÀ GUINART A
FAVOR BARTOMEU GUINART
LLÀTZER GALÍ NOTARI / 22/02/1686

1686

066.001.028

TEXT / PAPER / PROTOCOL

TESTAMENT BENET GUINART DEL RACÓ
JOSEP ROVIRA NOTARI / 06/07/1757

1757

066.001.023

TEXT / PAPER / PROTOCOL

TESTAMENT GERTRUDIS DOMÈNECH I GARRIGA
JOSEP ANTONI RODÉS NOTARI / 03/11/1866

1866

066.001.006

TEXT / PAPER / PROTOCOL

TESTAMENT PAU DOMÈNECH
NARCÍS RODÉS NOTARI

1820 ca

066.001.035

TEXT / PAPER / PROTOCOL

TESTAMENT ROMÀ DOMÈNECH I CARRERAS
JOSEP ANTONI VAQUER I CASELLAS NOTARI /
28/09/1779

1779

066.001.024

TEXT / PAPER / PROTOCOL



FONS PATRIMONIALS

509 FAURIA

000

SS 509.000.1303

1303 DOCUMENTACIÓ FAMILIAR I PERSONAL / CERTIFICACIONS I ACTES NOTARIALS / /

CONTINGUT

ANYS / TIPOL. DOCUM.

ST

FOTO

TESTAMENT SEBASTIÀ GUINART

1601

091.176.001

PERGAMINS / PERGAMÍ /
PROTOCOL

TESTAMENT SEBASTIÀ GUINART

1748

066.001.016

25/02/1748

TEXT / PAPER / PROTOCOL



FONS PATRIMONIALS

509 FAURIA

000 **SS** 509.000.1304

1304 DOCUMENTACIÓ FAMILIAR I PERSONAL / CERTIFICACIONS I ACTES NOTARIALS /
LEGÍTIMES /

CONTINGUT

ANYS / TIPOL. DOCUM.

ST

FOTO

DEFINICIÓ I DONACIÓ DRETS DE QUITÈRIA
GUINART I ALTRES A FAVOR DE BENET GUINART
JOSEP ROVIRA NOTARI / 11/08/1766

1766

066.001.040

TEXT / PAPER / PROTOCOL

DEFINICIÓ LEGÍTIMA GERTRUDIS TORRAS I
GUINART A FAVOR DE BENET GUINART
JOSEP ROVIRA NOTARI / 07/12/1762

1762

066.001.007

TEXT / PAPER / PROTOCOL

Escriptura protocol notarial de definició de dret de
legítima.
Antoni Pau i Coll, pagès de Lloret de Mar, fa donació a
Margarida sa germana, muller d'Antoni Blanch,

1707

012.060.003

TEXT / PAPER / PROTOCOL



FONS PATRIMONIALS

509 FAURIA

000

SS 509.000.1305

1305 DOCUMENTACIÓ FAMILIAR I PERSONAL / CERTIFICACIONS I ACTES NOTARIALS / COMPRA - VENDES /

CONTINGUT

ANYS / TIPOL. DOCUM.

ST

FOTO

DONACIÓ BÉNS CRISTINA COQUÉS I GUINART A FAVOR DE BENET GUINART DEL RACÓ JOSEP ROVIRA NOTARI / 11/08/1766

1766

066.001.034

TEXT / PAPER / PROTOCOL

DONACIÓ PEÇA TERRA ANNA COLLTORREYAS I GUINART A FAVOR DE BENET GUINART JOSEP ROVIRA NOTARI / 27/12/1762

1762

066.001.010

TEXT / PAPER / PROTOCOL

DONACIÓ PEÇA TERRA BENET GUINART A FAVOR D' ANNA COLLTORREYAS I GUINART JOSEP ROVIRA NOTARI / 27/12/1762

1762

066.001.009

TEXT / PAPER / PROTOCOL

Escriptura protocol notarial de venda.

1741

012.060.004

Narcís Sala i Espígol i el seu fill Gaspar venen una casa en el veïnat de Venècia, lloc dit La Carbonera, a Romà

TEXT / PAPER / PROTOCOL

VENDA CASA TERESA FAURIA I CAMPS A FAVOR D' ENRIC FAURIA I SERRALLARGA JOSEP MARÇAL O MARSAL I SOLER NOTARI / 30/07/1824

1824

066.001.020

TEXT / PAPER / PROTOCOL

VENDA PEÇA TERRA MAS COLLUGANA RAMON PLA A FAVOR DE SEBASTIÀ GUINART LLÀTZER GALÍ NOTARI / 20/10/1677

1677

066.001.030

TEXT / PAPER / PROTOCOL



FONS PATRIMONIALS

509 FAURIA

000

SS 509.000.1306

1306 DOCUMENTACIÓ FAMILIAR I PERSONAL / CERTIFICACIONS I ACTES NOTARIALS /
DEBITORIS /

CONTINGUT

ANYS / TIPOL. DOCUM.

ST

FOTO

CANCEL·LACIÓ DEBITORI FELICIÀ LLOBERAS A
FAVOR DE BENET GUINART I MARLÉS
JOSEP ANTONI RODÉS NOTARI / 07/06/1872

1872

066.001.008

TEXT / PAPER / PROTOCOL

Escritura protocol notarial de cancel·lació de debitori.

1881

012.060.011

Escritura signada per Clara Mateu i Puig a favor de
Benet Guinart Marlès. Signa el document José Antonio

TEXT / PAPER / PROTOCOL



FONS PATRIMONIALS

509 FAURIA

000

SS 509.000.1307

1307 DOCUMENTACIÓ FAMILIAR I PERSONAL / CERTIFICACIONS I ACTES NOTARIALS / CARTES DE PAGAMENT /

CONTINGUT

ANYS / TIPOL. DOCUM.

ST

FOTO

ÀPOCA ANTONI SERRA A FAVOR DE BARTOMEU
GUINART
TOMÀS GIBERT NOTARI / 22/05/1700

1700

066.001.011

TEXT / PAPER / PROTOCOL

ÀPOCA JAUME PUJOL A FAVOR DE SEBASTIÀ
GUINART
LLÀTZER GALÍ NOTARI / 20/11/1693

1693

066.001.039

TEXT / PAPER / PROTOCOL

ÀPOCA JOAN GALÍ A FAVOR DE BARTOMEU
GUINART
TOMÀS GIBERT NOTARI / 04/04/1704

1704

066.001.002

TEXT / PAPER / PROTOCOL

ÀPOCA JOAN MARIA (A) BURRÉ A FAVOR DE
GERTRUDIS DOMÈNECH I DOMÈNECH
JOSEP ANTONI RODÉS NOTARI / 01/01/1841

1841

066.001.032

TEXT / PAPER / PROTOCOL

ÀPOCA JOSEP PUIG A FAVOR DE BENET GUINART
JOSEP ROVIRA NOTARI / 12/08/1766

1766

066.001.013

TEXT / PAPER / PROTOCOL

ÀPOCA MAGDALENA GALÍ I GUINART A FAVOR DE
BARTOMEU GUINART DEL RACÓ
JOAN CASELLAS NOTARI / 03/02/1712

1712

066.001.022

TEXT / PAPER / PROTOCOL

ÀPOCA MOSSÈN SALVADOR MONT A FAVOR DE
JOSEP D' ALUARD
TOMÀS GIBERT NOTARI / 12/02/1700

1700

066.001.015

TEXT / PAPER / PROTOCOL

ÀPOCA PABORDIA MES NOVEMBRE A FAVOR DE
ROMÀ DOMÈNECH
JOSEP ROVIRA NOTARI

1745

066.001.001

TEXT / PAPER / PROTOCOL

ÀPOCA RAMON DURALL A FAVOR DE SALVI
GUINART
LLÀTZER GALÍ NOTARI / 03/08/1697

1697

066.001.021

TEXT / PAPER / PROTOCOL



FONS PATRIMONIALS

509 FAURIA

000

SS 509.000.1307

1307 DOCUMENTACIÓ FAMILIAR I PERSONAL / CERTIFICACIONS I ACTES NOTARIALS / CARTES DE PAGAMENT /

CONTINGUT

ANYS / TIPOL. DOCUM.

ST

FOTO

ÀPOCA ROMÀ DOMÈNECH A FAVOR DE CATERINA
CABANYES
JOAN CASELLAS NOTARI / 27/06/1741

1741

066.001.031

TEXT / PAPER / PROTOCOL

Espectura protocol notarial de carta de pagament i
cancel·lació de deutor.
Espectura signada per Joan Soliguer i Lluhí a favor de
Benet Guinart i Marlès, tots dos veïns de Lloret. Signa el

1879

012.060.010

TEXT / PAPER / PROTOCOL



FONS PATRIMONIALS

509 FAURIA

000

SS 509.000.1308

1308 DOCUMENTACIÓ FAMILIAR I PERSONAL / CERTIFICACIONS I ACTES NOTARIALS / PODERS NOTARIALS /

CONTINGUT

ANYS / TIPOL. DOCUM.

ST

FOTO

Còpia escriptura protocol notarial de poders

1939

012.060.028

Ramon Dalmau Ferrer i la seva esposa Josefa Serrahima Dalmau, veïns de Lloret de Mar, donen

TEXT / PAPER / PROTOCOL

Escriptura protocol notarial de poders

1897

012.060.018

Josefa Puertas Portioles o Porcioles, vídua de Durall, veïna de Matanzas, Cuba, dóna poders de

TEXT / PAPER / PROTOCOL

PODERS PADRINATGE BAPTISME FILL DE DOLORS DOMÈNECH & BENET GUINART I MARLÉS JOSEP ANTONI RODÉS NOTARI / 09/06/1862

1862

066.001.012

TEXT / PAPER / PROTOCOL



FONS PATRIMONIALS

509 FAURIA

000

SS 509.000.1309

1309 DOCUMENTACIÓ FAMILIAR I PERSONAL / CERTIFICACIONS I ACTES NOTARIALS /
CONTRACTES PRIVATS /

CONTINGUT

ANYS / TIPOL. DOCUM.

ST

FOTO

Contracte privat arrendament

1936

012.060.026

Jaume Fauria Bosch com a President del Casino
Industrial arrenda a Ramon Dalmau Ferrer, veí de Lloret

TEXT / PAPER / PROTOCOL

Contracte privat arrendament.

1919

012.060.024

Josep Austrich Boadas, propietari d'una peça de terra al
terme municipal de Lloret de Mar, arrenda a Joan Pi

TEXT / PAPER / PROTOCOL

DONACIÓ I CONCESSIÓ L·LICÈNCIA PER FER FORN
DE PAU COMPANYÓ A FAVOR DE BENET GUINART
JOSEP ANTONI VAQUER I CASELLAS NOTARI /
23/11/1778

1778

066.001.037

TEXT / PAPER / PROTOCOL



FONS PATRIMONIALS

509 FAURIA

000

SS 509.000.1310

1310 DOCUMENTACIÓ FAMILIAR I PERSONAL / CERTIFICACIONS I ACTES NOTARIALS /
INVENTARIS /

CONTINGUT

ANYS / TIPOL. DOCUM.

ST

FOTO

INVENTARI " POST MORTEM " BENET GUINART DEL
RACÓ
JOSEP ROVIRA NOTARI / 10/04/1759

1759

066.001.017

TEXT / PAPER / INVENTARI

INVENTARI " POST MORTEM " GERTRUDIS
DOMÈNECH I GARRIGA
JOSEP ANTONI RODÉS NOTARI / 26/01/1874

1874

066.001.027

TEXT / PAPER / INVENTARI

INVENTARI BÉNS DONATS BENET GUINART I
MARLÉS PARE A FAVOR DE BENET GUINART I
JOSEP ANTONI RODÉS NOTARI / 12/06/1874

1874

066.001.033

TEXT / PAPER / INVENTARI



FONS PATRIMONIALS

509 FAURIA

000 **SS** 509.000.1311

1311 DOCUMENTACIÓ FAMILIAR I PERSONAL / CERTIFICACIONS I ACTES NOTARIALS /
DEFINICIONS DE DEUTE /

CONTINGUT

ANYS / TIPOL. DOCUM.

ST

FOTO

Espectura protocol notarial de definició de deute.

1872

012.060.008

Francesca Marlès, vídua de Benet Guinart, reconeix
davant notari tenir un deute de vint-i-quatre duros amb

TEXT / PAPER / PROTOCOL



FONS	PATRIMONIALS
509	FAURIA
000	SS 509.000.1312
1312	DOCUMENTACIÓ FAMILIAR I PERSONAL / CERTIFICACIONS I ACTES NOTARIALS / ENTREGA DE VALORS /

CONTINGUT	ANYS / TIPOL. DOCUM.	ST	FOTO
Espectura protocol notarial entrega de valors Els germans Bonaventura, Josep i Trinitat Durall, junt amb Gràcia Ferrer i Julià Coll Parés, apoderat de Josefa	1897 TEXT / PAPER / PROTOCOL	012.060.017	



FONS PATRIMONIALS

509 FAURIA

000

SS 509.000.1313

1313 DOCUMENTACIÓ FAMILIAR I PERSONAL / CERTIFICACIONS I ACTES NOTARIALS /
HIPOTEQUES /

CONTINGUT

ANYS / TIPOL. DOCUM.

ST

FOTO

Espectura protocol notarial de cancel·lació hipoteca

1914

012.060.022

Venancio Ribas Muñoz atorga dita cancel·lació a favor
de Dolors Domènech i Domènech, tots dos de la vila de

TEXT / PAPER / PROTOCOL



FONS PATRIMONIALS

509 FAURIA

000

SS 509.000.1400

1400 DOCUMENTACIÓ FAMILIAR I PERSONAL / PLETS I LITIGIS / /

CONTINGUT

ANYS / TIPOL. DOCUM.

ST

FOTO

ESCRIT CONTENCIÓS FRANCESC GARRIGA
CONTRA JAUME LLORENS I JOAN PERE MACIÀ
JOAN CASELLAS NOTARI / 26/03/1733

1733

066.001.005

TEXT / PAPER / DENÚNCIA

ESCRIT DENÚNCIA INFRACCIÓ URBANÍSTICA PER
TAPAR FINESTRA MANUEL DE SAN JUAN Y MONGE

1782

066.001.018

TEXT / PAPER / DENÚNCIA

ESCRIT DENÚNCIA INFRACCIÓ URBANÍSTICA PER
TAPAR FINESTRA MANUEL DE SAN JUAN Y MONGE

1782

066.001.041

TEXT / PAPER / DENÚNCIA



FONS PATRIMONIALS

509 FAURIA

000

SS 509.000.1500

1500 DOCUMENTACIÓ FAMILIAR I PERSONAL / LLICÈNCIES MILITARS / /

CONTINGUT

ANYS / TIPOL. DOCUM.

ST

FOTO

Concessió de llicència militar absoluta

1905

012.060.019

D. Trinidad Soriano Clemente, en representació del General Cap del quart cos Exèrcit, concedeix llicència

TEXT / PAPER / CERTIFICACIÓ

Concessió de llicència militar absoluta.

1896

012.060.016

D. Fernando Gimeno Varela, en representació del Comandant en cap del quart cos Exèrcit i Capità General

TEXT / PAPER / CERTIFICACIÓ

Concessió de permís militar

1884

012.060.012

D. Desiderio Gil Velilla, en nom i representació del Director General Infanteria Fernando Primo de Rivera,

TEXT / PAPER / CERTIFICACIÓ



FONS	PATRIMONIALS		
509	FAURIA		
000		SS	509.000.1600
1600	DOCUMENTACIÓ FAMILIAR I PERSONAL / RECORDATORIS I ESTAMPES / /		

CONTINGUT	ANYS / TIPOL. DOCUM.	ST	FOTO
Record de Primera Comunió	1878	012.060.009	
Làmina il·lustrada amb gravat de record de Primera Comunió de Dolores Guinart Domènech, església	TEXT / PAPER / LÀMINA		

FONS PATRIMONIALS

509 FAURIA

000

SS 509.000.2000

2000 IMATGES / / /

CONTINGUT

ANYS / TIPOL. DOCUM.

ST

FOTO

Ballada sardanes

1950 ca

327.010.003

Grup de joves ballant sardanes en un dia estiu a plaça Església Santa Maria Vidreres

IMATGES / PAPER /
FOTOGRAFIA



Coral Unió Lloretenca.

1952 ca

327.010.006

La Coral, amb el seu director Sr Melcior Montero dirigint tot el grup que canta caramelles.

IMATGES / PAPER /
FOTOGRAFIA



Coral Unió Lloretenca.

1952 ca

327.010.007

Membres de la Coral, cantant a l'exterior d'una masia.

IMATGES / PAPER /
FOTOGRAFIA



Façana i porxo entrada Centre Català Balear Havana, Cuba

1912

317.005.030

S'hi veu gentada davant en una celebració, potser inauguració. Es veuen molts americanos amb vestuari de

IMATGES / PAPER /
FOTOGRAFIA



Foto estudi d'un nadó despullat.

1918

327.010.009

Lolita Garriga asseguda en un pedestal, sostenint una juguina.

IMATGES / PAPER /
FOTOGRAFIA

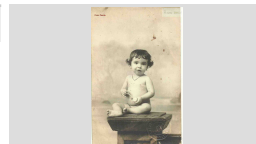


Foto estudi d'una família.

1927 ca

327.010.010

Loreto Coll, amb vestuari de festa, acompanyada dels seus fills Lolita i Julià Garriga.

IMATGES / PAPER /
FOTOGRAFIA

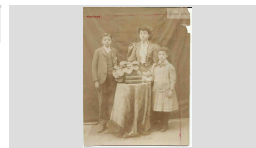


Foto estudi de Juan Garriga

1909

327.010.019

Juan Garriga, a Cienfuegos, assegut amb vestuari de festa, sostenint un bastó.

IMATGES / PAPER /
FOTOGRAFIA

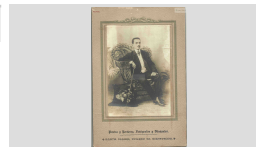


Foto estudi de quatre nens

1926

327.010.020

Quatre germans, anomenats Garriga, entre ells en Juanito, possiblement el més gran, amb vestuari de

IMATGES / PAPER /
FOTOGRAFIA



Grup de persones assegudes en un hort.

1900 ca

327.010.018

Fotografia de fotografia. Homes i criatures asseguts formant una ampla rutllana en actitud distesa. Semblen

IMATGES / PAPER /
FOTOGRAFIA



FONS PATRIMONIALS

509 FAURIA

000

SS 509.000.2000

2000 IMATGES / / /

CONTINGUT

ANYS / TIPOL. DOCUM.

ST

FOTO

Grup homes asseguts en una sala actes

1912

317.005.029

Grup homes, entre ells Juan Garriga, asseguts en un espai oficial presidit per un alt càrrec situat al centre.

IMATGES / PAPER /
FOTOGRAFIA



Processó de Santa Cristina

1910 ca

317.005.032

Processó, amb la imatge de la Santa entre estendards i més enllà el pal·li amb les autoritats religioses,

IMATGES / PAPER /
FOTOGRAFIA



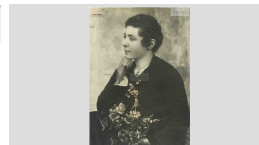
Retrat d'una dona en una foto estudi.

1920 ca

327.010.012

Rosa Coll Guinart, coneguda com a Rosita, esposa de Jaume Fauria Bosc, de perfil, sostenint unes flors.

IMATGES / PAPER /
FOTOGRAFIA



Retrat d'una dona i un nadó a la platja.

1950 ca

327.010.002

Dona asseguda a la sorra de la platja de Lloret, acompanyada per un nadó i un gos.

IMATGES / PAPER /
FOTOGRAFIA



Retrat d'una família

1917

317.005.028

Juan Garriga i família amb el fill assegut en una barana en una foto estudi.

IMATGES / PAPER /
FOTOGRAFIA



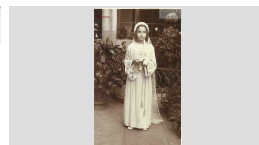
Retrat d'una nena de comunió

1925 ca

327.010.008

Pepita Sairol o Sayrol en una foto a cos sencer en un pati interior. Podria tractar-se del pati Escola Immaculada

IMATGES / PAPER /
FOTOGRAFIA



Retrat d'una pintora.

1930 ca

327.010.017

Retrat a cos sencer d'una dona en plena producció artística, pintant a l'exterior un quadre de grans

IMATGES / PAPER /
FOTOGRAFIA



Retrat de conductor a dins de cotxe de línia

1950 ca

327.010.004

Francisco Fauria Coll, conegut com en Paco, dins d'un autobús Borgward que conduïa

IMATGES / PAPER /
FOTOGRAFIA



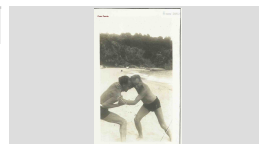
Retrat de dos homes practicant lluita lliure en una platja.

1950 ca

327.010.005

Dos homes amb vestuari de bany situats en una platja, possiblement Santa Cristina, agafats, fent força.

IMATGES / PAPER /
FOTOGRAFIA



FONS PATRIMONIALS

509 FAURIA

000

SS 509.000.2000

2000 IMATGES / / /

CONTINGUT

ANYS / TIPOL. DOCUM.

ST

FOTO

Retrat de dos nens amb vestuari mariner.

1920 ca

327.010.013

Foto estudi emmarcada de dos nens, possiblement germans, asseguts sostenint un llibre.

IMATGES / PAPER /
FOTOGRAFIA



Retrat de grup a la platja.

1930 ca

327.010.011

Noies assegudes a la platja, en primer terme les nenes Lola Fauria i Pepita Sairol o Sayrol, amb vestuari

IMATGES / PAPER /
FOTOGRAFIA



Retrat de grup.

1950 ca

327.010.014

Retrat d'un grup de fidels sortint d' església parroquial Sant Romà amb vestuari de festa. Les dones porten

IMATGES / PAPER /
FOTOGRAFIA



Retrat de tres persones davant d'una casa.

1920 ca

327.010.001

Dues dones i un home drets saludant a la càmera. Porten vestuari de diari.

IMATGES / PAPER /
FOTOGRAFIA



Retrat grup escolar alumnes i seu mestre

1920 ca

317.005.033

Alumnes situats a les escales Rectoria amb els braços plegats. Es distingeix Arseni Frigola Roca assegut al

IMATGES / PAPER /
FOTOGRAFIA



Tres homes empenyen un cotxe.

1950 ca

327.010.015

Francisco Fauria Coll, conegut com en Paco, i Jaume Fauria Bosc, amb un altre home, arrosseguen un

IMATGES / PAPER /
FOTOGRAFIA



Vista aèria de la població de Cienfuegos, Cuba

1917

317.005.031

S'hi veu el passeig del Prado o carrer 37, una avinguda amb arbres i a cada costat vivendes i altres edificis

IMATGES / PAPER /
FOTOGRAFIA



Vista parcial de Lloret de Mar des de Sa Carabera o Caravera

1925 ca

327.010.016

Grups familiars de banyistes i estiuejants estirats a la platja. Al fons, les cases del Passeig, última és

IMATGES / PAPER /
FOTOGRAFIA

