

SAMLM

SERVEI D'ARXIU MUNICIPAL DE LLORET DE MAR

FONS PATRIMONIAL

Descripció i inventari del fons

514.- Família Parés - Macià

Cessió: Sr. Pau Parés i Fiat

Darrera actualització: 01/10/2016

Descripció del fons patrimonial

514.- Família Parés - Macià



FITXA DE DESCRIPCIÓ

1. ÀREA D'IDENTIFICACIÓ

1.1. Codi de referència

Codi país CAT **Codi arxiu** SAMLM **Codi** 514.000

1.2. Nivell de descripció

Inventari de fons patrimonial.

1.3. Títol

PARÉS – MACIÀ.

1.4. Dates de formació

Dates de creació: 1702 / 2012.

1.5. Volum i suport

-6 unitats d'instal·lació amb documentació en suport paper .

-Dues cartes nàutiques.

TOTAL: 0.7 ml.

2. ÀREA DE CONTEXT

2.1. Nom(s) del(s) productor(s)

- Família Parés – Macià.

- Cinema Modern.

2.2. Història de l'organisme / Biografia del productor

La família Parés – Macià recull la tradició marinera lloretenca de manera força il·lustrativa. Hi trobem pilots, mariners i armadors des del segle XVIII i sobretot al llarg del segle XIX. En el desenvolupament d'aquestes activitats, la família va establir relacions estretes tant econòmiques com familiars amb Amèrica (Argentina, Cuba i Xile, principalment).

Respecte al Cinema Modern, es tracta del primer establiment lloretenc destinat a l'exhibició cinematogràfica. El disseny de l'edifici és de Salvador Puiggrós i es va fer seguint clarament les traces de l'estètica modernista imperant en aquell moment. Per construir-lo es van enderrocar un conjunt de cases a l'actual plaça del Carme, entre elles Can Campderà, on s'hi va allotjar la Congregació de les Germanes del Sagrat Cor de Maria el 1875. El promotor va ser Pau Parés i Reyné o Reiner. Inaugurat



el 1913, el cinema va estar en funcionament fins el 1981, quan va ser enderrocat per fer-hi un centre comercial amb noves sales. Es va conservar, però, la façana principal, que va ser restaurada.

2.3. Història arxivística

La documentació s'ha anat agrupant al domicili de la família Parés – Macià com a resultat de les seves activitats al llarg dels anys.

2.4. Dades sobre l'ingrés

El fons va entrar al Servei d'arxiu municipal de Lloret de Mar (SAMLM) en bon estat de conservació mitjançant dos ingressos extraordinaris: 2011 / 19 de 28 de setembre i 2016 / 65 de 31 d'agost. El fons es regula segons conveni aprovat per Junta de Govern Local de 14 de novembre de 2011 i signat el 7 de febrer de 2012.

3. ÀREA DE CONTINGUT I ESTRUCTURA

3.1. Abast i contingut informatius

Aquest fons comprèn documentació datada entre 1702 i 2012. Està constituït per documentació personal i familiar que proporciona informació sobre les relacions econòmiques i socials de les diferents branques familiars.

3.2. Sistema d'organització

La documentació es guarda en caps normalitzades i es troba en bones condicions de conservació en els dipòsits del Servei d'arxiu municipal de Lloret de Mar.

3.3. Avaluació, tria i eliminació documental

Atès que es tracta d'un fons de caràcter històric, no s'ha fet cap procés d'avaluació i/o eliminació de la documentació.

3.4. Incrementos documentals

Si bé es tracta d'un fons tancat, no es descarta que hi puguin haver noves aportacions documentals.

4. ÀREA DE CONDICIONS D'ACCÉS I ÚS

4.1. Condicions d'accés

La documentació d'aquest fons és d'accés públic, mentre es mantingui en bon estat de conservació.

4.2. Condicions de reproducció

Es permet la reproducció amb mitjans reprogràfics que no suposin perjudici per a la conservació adequada de la documentació.

4.3. Llengua i escriptura

Llatí, català i castellà en alfabet llatí.



4.4. Característiques físiques i requeriments tècnics

La documentació es conserva en dipòsits condicionats a una temperatura mitjana de 18° C. i a una humitat relativa del 60%.

En general es troba en bon estat de conservació. L'accés a la documentació es pot fer de manera directa. La família cedent ha entregat còpia digital de part de la documentació del fons.

4.5. Instruments de descripció

Hi ha un inventari, en suport paper, que es troba disponible a la biblioteca auxiliar de l'arxiu. Tanmateix, l'inventari també es pot consultar a través d'una base de dades informàtica, i a través de la pàgina web del [SAMLM](#).

5. ÀREA DE DOCUMENTACIÓ RELACIONADA

5.1. Existència i localització dels originals

La documentació dipositada és original.

5.2. Existència i localització de còpies

Hi ha part de la documentació digitalitzada en el repositori del SAMLM.

5.3. Documentació relacionada

Alguns dels documents tenen relació amb d'altres conservats en aquest Servei d'arxiu, especialment dins el fons municipal.

5.4. Bibliografia

La documentació d'aquest fons no ha estat utilitzada encara per a cap publicació.

6. ÀREA DE NOTES

6.1. Notes

No consta cap nota d'interès que s'hi pugui afegir.

7. ÀREA DE CONTROL DE LA DESCRIPCIÓ

7.1. Autoria i data(es)

-Classificació, inventari i quadre de classificació: Montse Xirgu i Encesa (juliol 2012).

-Descripció de cartes nàutiques i revisió: Jordi Padilla Delgado (setembre 2016).

Tot sota la supervisió general de Joaquim Daban i Massana, cap del SAMLM.



Ajuntament de
Lloret de Mar

SAMLM
SERVEI D'ARXIU MUNICIPAL DE LLORET DE MAR

7.2. Fonts

La font primordial utilitzada per a l'elaboració d'aquesta descripció ha estat el contingut del propi fons, així com les següents publicacions:

DRAPER i COSTA, Jordi. *L'Abans. Lloret de Mar. Recull gràfic, 1885-1965.* Col·lecció *L'Abans*, Editorial Efadós, El Papiol, 2006.

VILÀ i GALÍ, Agustí. *La marina mercant de Lloret de Mar. Segles XVIII i XIX.* Col·lecció *Es Frares*, 2. Ajuntament de Lloret de Mar, 1992.

7.3. Regles o convencions

La descripció ha estat elaborada seguint la Norma de Descripció Arxivística de Catalunya (NODAC), redactada segons les directrius de l'Associació d'Arxivers de Catalunya i la Subdirecció general d'Arxius del Departament de Cultura de la Generalitat de Catalunya.



QUADRE DE CLASSIFICACIÓ. 514.000.- PARÉS - MACIÀ.

100.- DOCUMENTACIÓ FAMILIAR I PERSONAL.

110.- CORRESPONDÈNCIA

120.- COMPTABILITAT

130.- ESCRITURES I ACTES NOTARIALS

131.- Naixements i defuncions

132.- Testaments

133.- Legítimes, cartes de pagament i herències

134.- Inventaris

135.- Compravendes.

136.- Poders notarials i permisos de desplaçament.

137.- Contractes privats.

140.- PLETS I LITIGIS

150.-ESTUDIS I TÍTOLS ACADÈMICS

160.-ESTUDIS GENEALÒGICS I FAMILIARS

200.- ACTIVITATS PROFESSIONALS

210.- NÀUTICA I NAVILIERA

220.- CINEMA MODERN

300.- COL·LECCIONS FACTÍCIES.

310.- POSTALS

320.- CARTES NÀUTIQUES

Inventari del fons patrimonial

514.- Família Parés - Macià



FONS PATRIMONIALS

514 PARÉS - MACIÀ

000 **SS** 514.000.110

110 DOCUMENTACIÓ FAMILIAR I PERSONAL / CORRESPONDÈNCIA / /

CONTINGUT

ANYS / TIPOL. DOCUM.

ST

FOTO

Butlletí mensual d' estat de comptes de la sucursal de Barcelona del Banc Espanyol del Riu de la Plata, BERP. /
/ / / /

1915

086.224.021

TEXT / PAPER /
CORRESPONDÈNCIA

Carta de *Berta Macià V.*, segurament Berta de la Cruz Macià Vázquez, de Punta Arenas, Xile, a Josep Mundet. Data: 22-01-1926. /
/ / / /

1926

086.225.004

TEXT / PAPER /
CORRESPONDÈNCIA

Ordre del Cos de Voluntaris de L' Havana, Regiment d' Artilleria, sobre uns aldarulls amb víctimes que van protagonitzar certs membres del Cos després del funeral de Gonzalo Castañón, signat pel coronel Suares o Suárez. Data: 05-02-1870. /

1870

086.222.014

TEXT / PAPER /
CORRESPONDÈNCIA



FONS PATRIMONIALS

514 PARÉS - MACIÀ

000

SS 514.000.120

120 DOCUMENTACIÓ FAMILIAR I PERSONAL / COMPTABILITAT / /

CONTINGUT

ANYS / TIPOL. DOCUM.

ST

FOTO

Correspondència, comptabilitat i factures de la família Parés i Reyné o Reyner: llistats de contribucions, contribució territorial urbana, IBI o impost de béns immobles; declaració jurada de propietats; relació de propietats i liquidacions herències. /

1911 / 1943

086.225.016

TEXT / PAPER / DOSSIER

Document de préstec amb garantia sobre casa situada al carrer Sant Pere, 12, i un bosc d'alzina surera. Prestatari: Agustí Vila, de Barracas, Buenos Aires, Argentina, representat per Josep Colom Macià. Prestador: Francesc Castelló Cervera. Data: 25-08

1874

086.223.001

TEXT / PAPER / DOCUMENT
SIMPLE

Documents relacionats amb les cases de L'Havana propietat de la família Parés Reyné o Reyner. /

1911 / 1952

086.226.003

TEXT / PAPER / DOSSIER

/ / / /

Instància de Josep Colom Macià adreçada a l'Ajuntament i Junta Repartidora de Lloret amb sol·licitud de pagament dividit de l'impost de consums entre Blanes i Lloret. Data: 19-08-1887. /

1887

086.223.014

TEXT / PAPER / DOCUMENT
SIMPLE

Rebutjers diversos: compra d'accions del Funicular de Montjuïc de Barcelona a nom de Concepció Macià Roca i Salvador Parés Macià; assegurança amb la companyia Palatine Insurance Company Limited, PIC Ltd. /

1928 - 1930

086.225.008

TEXT / PAPER / DOSSIER

Títol de soci corresponsal a nom de Ramon Parés Reyné o Reyner de l'Institut Agrícola Català de Sant Isidre, IACSI. Data: 10-12-1918. /

1918

086.224.022

TEXT / PAPER / DOCUMENT
SIMPLE

/ / / /



FONS PATRIMONIALS

514 PARÉS - MACIÀ

000

SS 514.000.131

131 DOCUMENTACIÓ FAMILIAR I PERSONAL / ESCRIPTURES I ACTES NOTARIALS /
NAIXEMENTS I DEFUNCIONS /

CONTINGUT

ANYS / TIPOL. DOCUM.

ST

FOTO

Certificació d' absència de Pelegrí Macià Granell i
declaració d' administradora dels seus béns a
Concepció Macià Roca. Data: 25-05-1894. /

1894

086.223.021

TEXT / PAPER / CERTIFICACIÓ

/ / / /

Certificació de baptisme a nom de Lluís Bofill i Baixibern.
Data: 08-03-1839. /

1839

086.222.005

TEXT / PAPER / CERTIFICACIÓ

/ / / /

Certificació de baptisme a nom de Rosa Illas o Yllas i
Pou. Data: 24-02-1858. Al principi del certificat hi ha
anotada la data 24-02-1842, però signa amb l'any 1858.
/

1858

086.222.012

TEXT / PAPER / CERTIFICACIÓ

Certificació de baptisme de Ramón Parés Reyner o
Reyné. Data: 17-09-1886. /

1886

086.223.012

TEXT / PAPER / CERTIFICACIÓ

/ / / /

Certificació de naixement a nom de Joan Codina Rodés.
Data naixement: 29-10-1879. Data certificat: 14-06
-1934. /

1934

086.225.012

TEXT / PAPER / CERTIFICACIÓ

/ / / /

Certificació de naixement a nom de Maria Codina
Rodés. Data naixement: 03-08-1877. Data certificat: 15
-06-1934. /

1934

086.225.013

TEXT / PAPER / CERTIFICACIÓ

/ / / /



FONS PATRIMONIALS

514 PARÉS - MACIÀ

000 **SS** 514.000.132

132 DOCUMENTACIÓ FAMILIAR I PERSONAL / ESCRIPTURES I ACTES NOTARIALS /
TESTAMENTS /

CONTINGUT

ANYS / TIPOL. DOCUM.

ST

FOTO

Certificació d' atorgament de testament a nom de Ramon Parés Reyné o Reyner emesa pel Cònsol General de la República de Cuba a Barcelona. Data: 29-03-1946. / Dues còpies.

1946

086.226.001

TEXT / PAPER / CERTIFICACIÓ

Testament a nom de Josep Parés Boada. Signat a L' Havana. Data: 3-02-1887. / Còpia manuscrita.

1887

086.223.013

TEXT / PAPER / PROTOCOL

////

Testament d' Agustí Vilà Puig. Data: 25-04-1830. /

1830

086.222.003

TEXT / PAPER / PROTOCOL

////

Testament d' Isabel Baixibern Casanoves. Data: 29-07-1842. /

1842

086.222.007

TEXT / PAPER / PROTOCOL

////

Testament de Concepció Macià i Roca. Data: 9-07-1921. / Còpia mecanoscrita i esborrany. Inclou detall de les inscripcions al Registre de la Propietat de la finca núm. 91 de la Costa d' en Vió i de la casa situada al carrer Donzelles, 7.

1921

086.225.001

TEXT / PAPER / PROTOCOL

Testament de Dolors Domènech Macià. Data: 27-05-1922. /

1922

086.225.002

TEXT / PAPER / PROTOCOL

////

Testament de Francesc Gelabert Parés. Data: 17-10-1846. /

1846

086.222.009

TEXT / PAPER / PROTOCOL

////

Testament de Francesc Granell Granssanyes. Data: 29-07-1842. /

1842

086.222.018

TEXT / PAPER / PROTOCOL

////



FONS PATRIMONIALS

514 PARÉS - MACIÀ

000 **SS** 514.000.132

132 DOCUMENTACIÓ FAMILIAR I PERSONAL / ESCRIPTURES I ACTES NOTARIALS /
TESTAMENTS /

CONTINGUT

ANYS / TIPOL. DOCUM.

ST

FOTO

Testament de Josep Colom Macià. Data testament: 11-04-1905. Data copia: 26-11-1910. / Còpia autèntica.

1905

086.224.015

TEXT / PAPER / PROTOCOL

////

Testament de Josep Colom Macià. Data: 11-04-1905. / Còpia autèntica.

1905

086.224.006

TEXT / PAPER / PROTOCOL

////

Testament de Lluís Bofill Baixibern. Data: 10-07-1872. /

1872

086.222.016

TEXT / PAPER / PROTOCOL

////

Testament de Lluís Bofill Baixibern. Data: 19-06-1872. /

1872

086.222.015

TEXT / PAPER / PROTOCOL

////

Testament de Lluís Parés Boada, Boades o Boadas. Data: 8-02-1896. / Fotocòpia color.

1896

086.223.022

TEXT / PAPER / PROTOCOL

////

Testament de Lluís Parés Macià. Data: 10-03-1948. /

1948

086.226.002

TEXT / PAPER / PROTOCOL

////

Testament de Magdalena Granell Baixibern. Data: 19-04-1883. /

1883

086.223.011

TEXT / PAPER / PROTOCOL

////

Testament de Maria Granell Baixibern. Data: 4-08-1892. /

1892

086.223.017

TEXT / PAPER / PROTOCOL

////



FONS PATRIMONIALS

514 PARÉS - MACIÀ

000 **SS** 514.000.132

132 DOCUMENTACIÓ FAMILIAR I PERSONAL / ESCRIPTURES I ACTES NOTARIALS /
TESTAMENTS /

CONTINGUT

ANYS / TIPOL. DOCUM.

ST

FOTO

Testament de Maria Macià Granell. Data testament: 7-10
-1892. Data copia: 03-08-1907. / Còpia autèntica.

1907

086.224.011

TEXT / PAPER / PROTOCOL

////

Testament de Ramón Parés Reyné o Reyner. Data
original: 21-01-1928 Data copia: 1940 circa. / Còpia
autèntica.

1928

086.225.005

TEXT / PAPER / PROTOCOL

////

Testament de Rosa Macià Puigferran, vídua de Romà
Colom. Data: 14-08-1840. /

1840

086.222.006

TEXT / PAPER / PROTOCOL

////

Testament de Rosa Yllas o Illas i Pou. Data original: 19
-11-1910. Data còpia: 1-09-1922. / Còpia autèntica.

1910

086.225.003

TEXT / PAPER / PROTOCOL

////

Testament de Rosa Yllas o Illas i Pou. Data: 11-04-1905.
/ Còpia autèntica.

1905

086.224.007

TEXT / PAPER / PROTOCOL

////

Testament de Salvador Sureda Raurell. Data: 29-12
-1865. /

1865

086.222.013

TEXT / PAPER / PROTOCOL

////

Testaments a nom de Pau Parés Boadas, en data 24-12
-1877, i Margarita Artau Miquel, en data 1-09-1906. /
Còpia manuscrita.

1877 / 1906

086.223.006

TEXT / PAPER / PROTOCOL

////



FONS PATRIMONIALS

514 PARÉS - MACIÀ

000

SS 514.000.133

133 DOCUMENTACIÓ FAMILIAR I PERSONAL / ESCRIPTURES I ACTES NOTARIALS / LEGÍTIMES, CARTES DE PAGAMENT I HERÈNCIES /

CONTINGUT

ANYS / TIPOL. DOCUM.

ST

FOTO

Acord entre, per una banda, Joan Castelló Gay i Ramon Parés Reyner, i , per l' altre, Cristina Augè Vilà, Dolors Augè Vilà i Eulàlia Augè, sobre la liquidació de la legitima de l' herència de Agustí Vilà Albà. Data: 28, 29 i 30-09-1920. Import: 350 pessetes. /

1920

086.224.023

TEXT / PAPER / PROTOCOL

Carta de pagament i divisió de l' herència de Maria Macià Granell entre Amàlia Macià Granell i Concepció Macià Roca. Data:23-07-1907. /

1907

086.224.010

TEXT / PAPER / PROTOCOL

/ / / /

Carta de pagament i renúncia de drets efectuada per Josefa Vilà Albà a favor de Enriqueta Yllas o Illas Riera i Joan Castelló Gay, sobre la legitima del seu pare Agustí Vilà Puig. Data: 30-01-1903. Import: 450 pessetes. /

1903

086.224.002

TEXT / PAPER / PROTOCOL

Carta de pagament signada per Maria Gelabert Comas a favor de Magdalena Granell per la venda en subhasta de la casa anomenada Durall per pagar la legitima de l' herència de Joan Gelabert Durall. Data: 12-03-1873. Preu: 250 pessetes. / Inclou esborrany.

1873

086.222.020

TEXT / PAPER / PROTOCOL

Declaració d' hereus intestats de Pau Parés Reyné o Reyner. Data: 13-11-1913. /

1913

086.224.018

TEXT / PAPER / PROTOCOL

/ / / /

Documentació per a l' extinció d' usdefruit a favor de Carme Bassart Gispert, vídua de Ramon Parés Macià. Data: 5-03-1965. /

1960 / 1965

086.226.004

TEXT / PAPER / DOSSIER

/ / / /

Escriptura de divisió de béns de Concepció Macià Roca, entre els germans Lluís, Salvador, Martí i Concepció Parés Macià. Data: 15-07-1939. /

1939

086.225.015

TEXT / PAPER / PROTOCOL

/ / / /

Escriptura de divisió de béns de Sebastià Basart Surís, entre Cristina Gispert Planas i Carmen Basart Gispert. Data: 22-07-1931. / Inclou diverses factures.

1931

086.225.009

TEXT / PAPER / PROTOCOL

/ / / /



FONS PATRIMONIALS

514 PARÉS - MACIÀ

000

SS 514.000.133

133 DOCUMENTACIÓ FAMILIAR I PERSONAL / ESCRIPTURES I ACTES NOTARIALS / LEGÍTIMES, CARTES DE PAGAMENT I HERÈNCIES /

CONTINGUT

ANYS / TIPOL. DOCUM.

ST

FOTO

Espectura de divisió dels béns de Pelegrí Macià Mataró, efectuada per Maria Granell Baixibern, Maria Macià Granell i Amàlia Emília Macià Granell. Data: 25-04-1892. /

1892

086.223.015

TEXT / PAPER / PROTOCOL

Inscripció de l' herència de Maria Macià Granell a nom d' Amàlia Macià Granell i de Concepció Macià Roca. Data: 10-12-1907. /

1907

086.224.012

TEXT / PAPER / PROTOCOL

/// /

Instància de Lluís Parés Macià adreçada al registrador de la propietat de Santa Coloma de Farners de sol·licitud d' exempció de la càrrega de substitució d' hereu que va fer deixar Romà Colom Bassades sobre la casa situada al carrer Taronges, 10. / Còpia.

1945

086.225.018

TEXT / PAPER / DOCUMENT
SIMPLE

Liquidació de l' herència de Maria Macià Granell a Amàlia Macià Granell i Concepció Macià Roca. Data: 1-08-1908. /

1908

086.224.013

TEXT / PAPER / PROTOCOL

/// /

Reconeixement per part de Rosa Castelló Gay que Josep Parés Reyner i Josep Colom Macià li han lliurat una casa situada al carrer del Castell, 3. Data: 13-10-1905. /

1905

086.224.008

TEXT / PAPER / PROTOCOL

Testament de Joan Gelabert Durall. Data: 22-06-1846; obertura i lectura. /

1846

086.222.008

TEXT / PAPER / PROTOCOL

/// /



FONS PATRIMONIALS

514 PARÉS - MACIÀ

000 **SS** 514.000.134

134 DOCUMENTACIÓ FAMILIAR I PERSONAL / ESCRIPTURES I ACTES NOTARIALS /
INVENTARIS /

CONTINGUT

ANYS / TIPOL. DOCUM.

ST

FOTO

Inventari de béns d' Agustí Vilà Puig. Fet per Josep Colom Macià com apoderat d' Agustí Vilà Alba, Buenos Aires, Argentina. Data: 21-11-1876. /

1876

086.223.003

TEXT / PAPER / INVENTARI

/ / / /

Inventari de béns d' Antonia Reyné o Reyner i Sala. Data: 29-12-1881. / Fotocòpia.

1881

086.223.010

TEXT / PAPER / INVENTARI

/ / / /

Inventari de béns de Francisco Castelló Cervera. Fet per Josep Colom, Macià Parés Reyner o Reyné i Josep Parés Reyner. Data: 29-08-1902. /

1902

086.223.027

TEXT / PAPER / INVENTARI

/ / / /

Inventari de béns de Josep Colom Macià. Fet per Rosa Yllas o Illas i Pou. Data: 19-11-1910. /

1910

086.224.014

TEXT / PAPER / INVENTARI

/ / / /

Inventari de béns de Lluís Bofill Baixibern. Data: 15-10-1872. /

1872

086.222.019

TEXT / PAPER / INVENTARI

/ / / /

Inventari de béns de Lluís Parés Boades i de Joan Parés Reyné o Reyner. Data: 28-07-1896. / Fotocòpia color.

1896

086.223.023

TEXT / PAPER / INVENTARI

/ / / /

Inventari de béns de Maria Granell Baixibern Data: 16-02-1894. /

1894

086.223.019

TEXT / PAPER / INVENTARI

/ / / /

Inventari de béns de Maria Macià Granell. Fet per Amàlia Macià Granell i Concepció Macià Roca. Data: 9-02-1907. /

1907

086.224.009

TEXT / PAPER / INVENTARI

/ / / /



FONS PATRIMONIALS

514 PARÉS - MACIÀ

000 **SS** 514.000.134

134 DOCUMENTACIÓ FAMILIAR I PERSONAL / ESCRIPTURES I ACTES NOTARIALS /
INVENTARIS /

CONTINGUT

ANYS / TIPOL. DOCUM.

ST

FOTO

Inventari de béns de Pelegrí Macià Mataró. Fet per
Maria Granell Pelegrí i Maria Macià Granell. Data: 10-12
-1877. /

1877

086.223.005

TEXT / PAPER / INVENTARI

////

Inventari de béns de Ramon Parés Reyné o Reyner, fet
per Carmen Basart Gispert, els germans Lluís, Salvador,
Concepció i Martí Parés Macià i els germans Joan,
Maria Lluïsa i Joaquim Guinart Passapera. Data 28-12
-1944. /

1944

086.225.017

TEXT / PAPER / INVENTARI

Inventari de béns de Romà Colom Bassedas fet per
Josep Colom Macià. Data: 29-11-1899. /

1899

086.223.024

TEXT / PAPER / INVENTARI

////

Relacions diverses de propietats de Pau Parés Reyné o
Reyner. /

1895 / 1913

086.224.001

TEXT / PAPER / DOSSIER

////



FONS PATRIMONIALS

514 PARÉS - MACIÀ

000

SS 514.000.135

135 DOCUMENTACIÓ FAMILIAR I PERSONAL / ESCRIPTURES I ACTES NOTARIALS /
COMPRAVENDES /

CONTINGUT

ANYS / TIPOL. DOCUM.

ST

FOTO

Esriptura de compravenda d' una quarta part de peça de terra anomenada Costa d' en Vió. Venedor: Catalina Parés Puig. Comprador: Pelegrí Macià Mataró. Data: 08-04-1873. Preu: 125 lliures equivalents a 333 pessetes amb 28 cèntims. /

1873

086.222.022

TEXT / PAPER / PROTOCOL

Esriptura de compravenda d' una quarta part de peça de terra dita Costa d' en Vió. Venedor: Francesc Alum i Josefa Casanova. Comprador: Pelegrin o Pelegrí Macià Mataró. Data: 13-09-1872. Preu: 125 lliures, equivalents a 333 pessetes amb 28 cèntims. /

1872

086.222.017

TEXT / PAPER / PROTOCOL

Esriptura de compravenda d'una peça de terra anomenada Alsina Alba o Blanca. Venedor: Joan Sala, pagès. Comprador: Antoni Burgada, mariner. Data: 12-03-1702. Preu: 50 lliures. /

1702

086.222.001

TEXT / PAPER / PROTOCOL

Esriptura de compravenda d'una sisena part de la casa situada al carrer Taronges, 10. Venedor: Joan, Maria Lluïsa i Joaquim Guinart Passapera. Comprador: Lluís Parés Macià. Data: 29-01-1970. Preu: 25.000 pessetes. /

1970

086.226.006

TEXT / PAPER / PROTOCOL

Esriptura de compravenda de casa al carrer Sant Elm, 12. Venedor: Lucía Quintana López. Comprador: Josep Colom Macià. Data: 31-05-1902. Preu: 500 pessetes. /

1902

086.223.026

TEXT / PAPER / PROTOCOL

/ / / /

Esriptura de compravenda de casa al carrer Sant Pere, 12 i un bosc d' alzina surera, finca registral 571. Venedor: Agustí Vilà Albà, mitjançant apoderat Baudili Ribas Pujol. Es reserva el dret de recuperar les finques. Comprador: Francisco Castelló Cervera. Data: 27-08

1880

086.223.008

TEXT / PAPER / PROTOCOL

Esriptura de compravenda de casa situada al carrer Sant Elm, 8 o9, resultat de la segregació de la casa del carrer Taronges, 10. Venedors: Lluís, Salvador, Concepció, Martí i Antònia Parés Macià i Joan, Maria Lluïsa i Joaquim Guinart Passapera. Comprador: Joan

1969

086.226.005

TEXT / PAPER / PROTOCOL

Esriptura de compravenda de dues peces de terra situades al carrer Sant Pere amb els números 3 i 4. Venedor: Bartomeu Carreres dels Pomers. Comprador: Pere Guinart. Data: 11-05-1847 Preu: 600 lliures. / Inclou rebut signat per Fèlix Tomàs pel pagament de les

1847

086.222.010

TEXT / PAPER / PROTOCOL



FONS PATRIMONIALS

514 PARÉS - MACIÀ

000

SS 514.000.135

135 DOCUMENTACIÓ FAMILIAR I PERSONAL / ESCRIPTURES I ACTES NOTARIALS /
COMPRAVENDES /

CONTINGUT

ANYS / TIPOL. DOCUM.

ST

FOTO

Esriptura de compravenda de peça de terra anomenada Puig de l' Abella, a Canyelles. Venedor: Paula Guinart Viader i Josep Coll. Comprador: Pau Cabruja, menor. Data: 23-01-1787 Preu: 100 lliures . /

1787

086.222.002

TEXT / PAPER / PROTOCOL

Esriptura de compravenda de peça de terra, part vinya i part bosc, anomenada Can Pau Vilà. Venedors: Lluís i Concepció Parés Macià, Elisa Fiat Calvo, Pau i Martí Parés Fiat, Pau i Ariadna Ruiz Parés, Jordi, Concepció, Joan i Francesc Xavier Parés Grahit, Joan Guinart

1992

086.226.011

TEXT / PAPER / PROTOCOL

Esriptura de compravenda de set peces de terreny, vinyes, bosc i suredes ubicades a Puig de Castellet, finques 1996, 96 bis, 739 bis, 1119, 738, 571 bis i 2048. Venedors: Lluís, Salvador, Concepció, Martí i Antònia Parés Macià i Joan, Maria Lluïsa i Joaquim Guinart

1966 / 1978

086.226.009

TEXT / PAPER / PROTOCOL

Esriptura de compravenda de vinya situada al lloc dit Pagueras o Pegueres, Sa Montgoda. Venedor: Carmen Basart Gispert. Comprador: Joan Brendle Merkel. Data: 19-05-1941 Preu: 17.500 pessetes, amb una bestreta de 500. / Inclou esborrany de liquidació d' arrendament de

1941

086.225.010

TEXT / PAPER / PROTOCOL

Esriptura privada de compravenda d' una sisena part de les cases situades al carrer Taronges, 10, i carrer Sant Bartomeu, 11. Venedor: Joan, Maria Lluïsa i Joaquim Guinart Passapera. Comprador: Lluís Parés Macià. Data:13-10-1965. Preu: 240.000 pessetes. /

1965

086.226.008

TEXT / PAPER / PROTOCOL

Esriptura privada de compravenda de set peces de terreny, vinyes, bosc i suredes ubicades a Puig de Castellet, finques 1996, 96 bis, 739 bis, 1119, 738, 571 bis i 2048. Venedors: Lluís, Salvador, Concepció, Martí i Antònia Parés Macià i Joan, Maria Lluïsa i Joaquim

1972

086.226.010

TEXT / PAPER / PROTOCOL



FONS PATRIMONIALS

514 PARÉS - MACIÀ

000

SS 514.000.136

136 DOCUMENTACIÓ FAMILIAR I PERSONAL / ESCRIPTURES I ACTES NOTARIALS / PODERS NOTARIALS I PERMISOS DE DESPLAÇAMENT /

CONTINGUT

ANYS / TIPOL. DOCUM.

ST

FOTO

Certificació de nomenament com a curadors de Concepció Macià Roca a Salvador Crosas i Salvador Figueres, oncles. Data: 16-05-1894. /

1894

086.223.020

TEXT / PAPER / CERTIFICACIÓ

/ / / /

Permís de la comandància de Cienfuegos, Cuba, expedit a nom de Pau Parés Reyné o Reyner, per viatjar a la península, amb validesa de sis mesos. Data: 23-07-1892. /

1892

086.223.016

TEXT / PAPER / DOCUMENT SIMPLE

Permís del governador de Barcelona expedit a nom de Josep Colom Macià per anar a Buenos Aires, Argentina, juntament amb la seva muller Rosa Illas o Yllas, amb validesa d'un any. Data: 12-12-1876. /

1876

086.223.004

TEXT / PAPER / DOCUMENT SIMPLE

Poder de Concepció Macià Roca, menor d'edat, a Salvador Crosas Ribes, oncle, per a què defensi els seus interessos. Data: 10-06-1893. /

1893

086.223.018

TEXT / PAPER / PROTOCOL

/ / / /

Poder de Joan, Maria Lluïsa i Joaquim Guinart Passapera a favor de Lluís i Martí Parés Macià per poder vendre en el seu nom una sisena part de les cases situades del carrer Taronges, 10, i carrer Sant Bartomeu, 11. Data: 11-08-1966. /

1966

086.226.007

TEXT / PAPER / PROTOCOL

Poder de Magdalena Granell Bauixibern a favor de Ramon Catá per a que gestioni els seus interessos a Puerto Rico. Data: 5-07-1873. /

1873

086.222.023

TEXT / PAPER / PROTOCOL

/ / / /

Poder de Pelegrí Macià Granell a Maria Granell Baixibern per reclamar la part d' herència que li correspon de Lluís Bofill, signat a Montevideo, Uruguai. Data: 5-06-1876. /

1876

086.223.002

TEXT / PAPER / PROTOCOL



FONS PATRIMONIALS

514 PARÉS - MACIÀ

000

SS 514.000.137

137 DOCUMENTACIÓ FAMILIAR I PERSONAL / ESCRIPTURES I ACTES NOTARIALS /
CONTRACTES PRIVATS /

CONTINGUT

ANYS / TIPOL. DOCUM.

ST

FOTO

Acord amistós entre Lluís Bofill i Ambròs Bianchi, propietaris de dues finques a la Quinta d' en Pla, d' admetre i mai fer tapar el pou i safareig existent al límit comú, partits per una paret mitjanera pagada solidàriament a Josep Torras. Data: 14-07-1856. /

1856

086.222.011

TEXT / PAPER / PROTOCOL

Acord entre Mercè Rodés Muñoz i Concepció Macià Roca pel enderrocament i posterior aixecament d' una paret. / Esborrany.

1914

086.224.019

TEXT / PAPER / PROTOCOL

/ / / /

Acord notarial entre Francesc Granell i Grau o Guerau Surís sobre una paret de pedra que feia de safareig. Data: 02-01-1835. /

1835

086.222.004

TEXT / PAPER / PROTOCOL

/ / / /

Contracte de lloguer d' un hort al carrer Sant Pere. Data: 20-01-1929. Preu a pagar en espècie. /

1929

086.225.007

TEXT / PAPER / PROTOCOL

/ / / /

Contracte de lloguer d' una casa i terreny dit Alzina Blanca, ubicat a la Costa d' en Vió, propietat de Concepció Macià Roca, a Esteve Llinós Gispert. Data original: 1-11-1915. Data reescrita: 1-09-1929. Preu original: 150 pessetes mensuals. Preu reescrit: 225

1915

086.224.020

TEXT / PAPER / PROTOCOL

Contracte de lloguer d' una casa i terreny dit Alzina Blanca, ubicat a la Costa d' en Vió, propietat de Concepció Macià Roca, a Joan Austrich Torroella. Data: 1-09-1929. Preu: 250 pessetes mensuals més 150 pessetes anuals. /

1929

086.225.006

TEXT / PAPER / PROTOCOL

Dret de pas sobre la finca situada a Canyelles, propietat d' Arcadi Rocas Juanals, a favor de Ramon Parès Reyné o Reyner. Data: 10-04-1933. Indemnització: 60 pessetes. /

1933

086.225.011

TEXT / PAPER / PROTOCOL

Espectura de cessió per part de Josep Garriga Teixidor dels deutes que Pelegrí Macià Granell té amb ell, a favor de Maria Granell Baixibern, així com aixecament de l' embargament sobre les finques de Macià. Data: 16-01 -1880. Preu: 1.600 duros. / Esborrany, dues còpies.

1880 circa

086.223.009

TEXT / PAPER / PROTOCOL



FONS PATRIMONIALS

514 PARÉS - MACIÀ

000 **SS** 514.000.140

140 DOCUMENTACIÓ FAMILIAR I PERSONAL / PLETS I LITIGIS / /

CONTINGUT

ANYS / TIPOL. DOCUM.

ST

FOTO

Cartes, explicacions, factures i reclamacions entre Maria Gelabert Comas i Magdalena Granell Baixibern per l' adquisició en subhasta de Magdalena Granell de la casa anomenada Durall i la legítima a cobrar per Maria Gelabert. /

1873 circa

086.222.021

TEXT / PAPER /
CORRESPONDÈNCIA

Citació a nom de Pau Parés Reyné o Reyner per prendre possessió del càrrec de regidor. Data: 30-12-1911. /

1911

086.224.016

TEXT / PAPER / DOCUMENT
SIMPLE

/ / / /

Citació judicial a Enriqueta Illa o Ylles per efectuar declaració sobre la demanda interposada per Domingo Castelló Cervera. Data: 30-11-1903. /

1903

086.224.004

TEXT / PAPER / DOCUMENT
SIMPLE

/ / / /

Correspondència i documents diversos de la reclamació de la legítima per part de les filles d' Agustí Vilà Puig a Francisco Castelló Cervera, per la venda que li va fer al Sr. Castelló el seu germà Agustí Vilà Albà sense abonar-los la legítima. /

1854 a 1903

086.223.025

TEXT / PAPER /
CORRESPONDÈNCIA

Demanda de Domingo Castelló Cervera contra Joaquim Fornaguera, Rosa Castelló Gay, Carme Guinart, Benvingut Castelló Gay i Enriqueta Ylla o Illas Riera per l' herència de Francisco Castelló Cervera. Data: 09-02-1903. /

1903

086.224.003

TEXT / PAPER / DOCUMENT
SIMPLE

Sentència del judici contra Lluís Roca Sabater i Ramon Parés Reynero Reyné per incompliment de la Llei de Caça. Data: 17-02-1905. / Còpia manuscrita.

1905

086.224.005

TEXT / PAPER / DOCUMENT
SIMPLE

/ / / /



FONS PATRIMONIALS

514 PARÉS - MACIÀ

000 **SS** 514.000.150

150 DOCUMENTACIÓ FAMILIAR I PERSONAL / ESTUDIS I TÍTOLS ACADÈMICS / /

CONTINGUT

ANYS / TIPOL. DOCUM.

ST

FOTO

Libreta manuscrita amb apunts de lliçons d' Economia
Política, propietat de Pau Parés Reyné. /

1890 circa

086.221.002

TEXT / PAPER / LLIBRETA

/ / / /

Libreta manuscrita amb apunts sobre Teoria del Càlcul,
Seminari Calassanci, Escola Pia de Mataró, propietat de
Pau Parés Reyné. /

1890 circa

086.221.001

TEXT / PAPER / LLIBRETA

/ / / /



FONS PATRIMONIALS

514 PARÉS - MACIÀ

000

SS 514.000.160

160 DOCUMENTACIÓ FAMILIAR I PERSONAL / ESTUDIS GENEALÒGICS I FAMILIARS / /

CONTINGUT

ANYS / TIPOL. DOCUM.

ST

FOTO

Arbre genealògic de la família Fortuny - Voltes. /

2012 circa

086.226.020

/ / / PARÉS i FIAT, Pau /

TEXT / PAPER / DOCUMENT
SIMPLE

Arbre genealògic de la família Granell - Baixibern. /

2012 circa

086.226.022

/ / / PARÉS i FIAT, Pau /

TEXT / PAPER / DOCUMENT
SIMPLE

Arbre genealògic de la família Macià. /

2012 circa

086.226.017

/ / / PARÉS i FIAT, Pau /

TEXT / PAPER / DOCUMENT
SIMPLE

Arbre genealògic de la família Parés - Grahit. /

2012 circa

086.226.019

/ / / PARÉS i FIAT, Pau /

TEXT / PAPER / DOCUMENT
SIMPLE

Arbre genealògic de la família Parés - Macià, esquema general. /

2012 circa

086.226.016

/ / / PARÉS i FIAT, Pau /

TEXT / PAPER / DOCUMENT
SIMPLE

Arbre genealògic de la família Parés. /

2012 circa

086.226.018

/ / / PARÉS i FIAT, Pau /

TEXT / PAPER / DOCUMENT
SIMPLE

Arbre genealògic de la família Passapera - Guinart. /

2012 circa

086.226.023

/ / / PARÉS i FIAT, Pau /

TEXT / PAPER / DOCUMENT
SIMPLE

Arbre genealògic de la família Roca - Borrell. /

2012 circa

086.226.024

/ / / PARÉS i FIAT, Pau /

TEXT / PAPER / DOCUMENT
SIMPLE



FONS PATRIMONIALS

514 PARÉS - MACIÀ

000

SS 514.000.160

160 DOCUMENTACIÓ FAMILIAR I PERSONAL / ESTUDIS GENEALÒGICS I FAMILIARS / /

CONTINGUT

ANYS / TIPOL. DOCUM.

ST

FOTO

Arbre genealògic de la família Roca - Mataró. /

2012 circa

086.226.025

/ / / PARÉS i FIAT, Pau /

TEXT / PAPER / DOCUMENT
SIMPLE

Arbre genealògic de la família Vidal - Garriga. /

2012 circa

086.226.026

/ / / PARÉS i FIAT, Pau /

TEXT / PAPER / DOCUMENT
SIMPLE

Arbre genealògic de les famílies Colom - Illes o Ylles i Bassart. /

2012 circa

086.226.027

/ / / PARÉS i FIAT, Pau /

TEXT / PAPER / DOCUMENT
SIMPLE

Arbre genealògic de les famílies Figueres i Croses. /

2012 circa

086.226.029

/ / / PARÉS i FIAT, Pau /

TEXT / PAPER / DOCUMENT
SIMPLE

Arbre genealògic de les famílies Mirobent i Artau. /

2012 circa

086.226.028

/ / / PARÉS i FIAT, Pau /

TEXT / PAPER / DOCUMENT
SIMPLE

Arbre genealògic de les famílies Reiner, Reyner o Reyné - Sala i Cabanyes. /

2012 circa

086.226.021

/ / / PARÉS i FIAT, Pau /

TEXT / PAPER / DOCUMENT
SIMPLE

Biografia de Pelegrí Macià Granell feta per Núria Parés Fernández arran d' una carta rebuda per Josep Mundet (ST 086.225.4) i el seu viatge a Punta Arenas, Xile. / Inclou arbre genealògic de la família Macià - Vázquez.

2010

086.226.012

TEXT / PAPER / DOSSIER

Documentació relacionada am la història de la família Parés - Macià: arbre genealògic; cases i negocis a Lloret; fotos; Pelegrí Macià Granell; capitans. / Carpetes gravades en un disc òptic.

2012

086.226.015

TEXT / DISC ÒPTIC / DOSSIER



| | |
|-------------|--|
| FONS | PATRIMONIALS |
| 514 | PARÉS - MACIÀ |
| 000 | SS 514.000.160 |
| 160 | DOCUMENTACIÓ FAMILIAR I PERSONAL / ESTUDIS GENEALÒGICS I FAMILIARS / / |

| CONTINGUT | ANYS / TIPOL. DOCUM. | ST | FOTO |
|---|--------------------------------|--------------------|------|
| Listat de capitans i pilots de la família Macià i embarcacions relacionades amb la família fet per Pau Parés Fiat. / / / / / | 2012 TEXT / PAPER / DOSSIER | 086.226.014 | |
| Ressenya històrica de les cases i negocis relacionats amb la família Parés - Macià feta per Pau Parés Fiat. / / / / / | 2012 TEXT / PAPER / DOSSIER | 086.226.013 | |



FONS PATRIMONIALS

514 PARÉS - MACIÀ

000

SS 514.000.210

210 ACTIVITATS PROFESSIONALS / NÀUTICA I NAVILIERA / /

CONTINGUT

ANYS / TIPOL. DOCUM.

ST

FOTO

Certificació confome s' ha revisat la cobeta *Pepita*,
expedit a Buenos Aires, Argentina. Data 07-01-1874. /

/ / / /

1874

086.222.025

TEXT / PAPER / CERTIFICACIÓ

Documents de la relació comercial entre la raó social
Ruiz Vega i Companyia, representada per Baldomero
Roig, i Pelegrí Macià, capità de la corbeta *Pepita*.
Contracte i comptabilitat. /

1873

086.222.024

TEXT / PAPER /
CORRESPONDÈNCIA

Pòlissa d'assegurança de l' embarcació *Bruncent*,
propietat de Lluís Parés Macià. Data: 23-06-1936. /

/ / / /

1936

086.225.014

TEXT / PAPER / DOCUMENT
SIMPLE

Préstec de Josep Garriga Teixidor a Pelegrí Macià
Granell per poder sortir amb la polacra goleta
Despejada, efectuat a Barcelona però reconegut a
Gibraltar. Data: 17-04-1880, Import: 1.250 duros. /
Inclou l' embargament de béns de Pelegrí Macià Granell

1880

086.223.007

TEXT / PAPER / DOSSIER

Reglament mecanografiat del Port de Barcelona. Data:
15-06-1874. /

/ / / /

1874

086.222.026

TEXT / PAPER / REGLAMENT



| | | | |
|-------------|--|-----------|-------------|
| FONS | PATRIMONIALS | | |
| 514 | PARÉS - MACIÀ | | |
| 000 | | SS | 514.000.220 |
| 220 | ACTIVITATS PROFESSIONALS / CINEMA MODERN / / | | |

| CONTINGUT | ANYS / TIPOL. DOCUM. | ST | FOTO |
|---|---|--------------------|------|
| <p>Libreta de comptes de caixa amb entrades i sortides d'un cinema, probablement el Cinema Modern. /</p> <p>/ / / /</p> | <p>1915 - 1917</p> <p>TEXT / PAPER / LLIBRETA</p> | 086.221.003 | |
| <p>Permís a nom de Pau Parés Reyner o Reyné per l'obertura del Cinema Modern, amb descripció de les mesures de seguretat que hi ha. Data: 3-01-1913. /</p> <p>/ / / /</p> | <p>1913</p> <p>TEXT / PAPER / DOCUMENT SIMPLE</p> | 086.224.017 | |



FONS PATRIMONIALS

514 PARÉS - MACIÀ

000

SS 514.000.310

310 COL·LECCIONS FACTÍCIES / POSTALS / /

CONTINGUT

ANYS / TIPOL. DOCUM.

ST

FOTO

Col·lecció de postals amb imatges de personatges femenins, nens i religiosos, adreçades en la seva pràctica totalitat a Conxita Parés Macià /

/ / / /

1911 - 1951

086.221.005

IMATGES / PAPER / POSTAL

Col·lecció de vint postals de record de l'església parroquial de Sant Romà, volum I. /

/ / / /

1920 circa

086.221.004

IMATGES / PAPER / POSTAL

Postal amb imatge d'onades xocant amb unes roques, probablement a Fenals. /

/ / / /

1920 circa

086.221.011

IMATGES / PAPER / POSTAL

Postal amb imatge d'onades xocant amb unes roques. /

/ / / /

1922

086.221.010

IMATGES / PAPER / POSTAL

Postal amb imatge de l'ermita de Santa Cristina i hotel Puntetes de Llevant. /

/ / / MARTÍNEZ i PASSAPERA, Emili /

1916 circa

086.221.014

IMATGES / PAPER / POSTAL

Postal amb imatge de la mar en calma enmig d'un es roques a la zona dels Pins d'en Sitra. /

/ / / /

1922 circa

086.221.012

IMATGES / PAPER / POSTAL

Postal amb imatge de la platja de Lloret vista des de la casa anomenada Villa Isabela. /

/ / / /

1949

086.221.008

IMATGES / PAPER / POSTAL

Postal amb imatge de primer plànol de Sa Caleta amb barques i la platja gran en segon terme. /

/ / / /

1920 circa

086.221.015

IMATGES / PAPER / POSTAL



FONS PATRIMONIALS

514 PARÉS - MACIÀ

000

SS 514.000.310

310 COL·LECCIONS FACTÍCIES / POSTALS / /

CONTINGUT

ANYS / TIPOL. DOCUM.

ST

FOTO

Postal amb imatge de reproducció del quadre pintat per Antoni Llobet Aracil sobre l'ermita de Santa Cristina. /

1950

086.221.016

/ / / /

IMATGES / PAPER / POSTAL

Postal amb imatge de sala del col·legi de la Immaculada Concepció premiada en el Congrés Espanyol d' Higiene Escolar de Barcelona, 1912. /

1912 circa

086.221.009

/ / / /

IMATGES / PAPER / POSTAL

Postal amb imatge de vista general de Lloret amb horts a primera línia. /

1920 circa

086.221.017

/ / / MARTÍNEZ i PASSAPERÀ, Emili /

IMATGES / PAPER / POSTAL

Postal amb imatge del Ball de Plaça, Diada de Sant Elm, a la plaça d' Espanya. / Fotocòpia.

1920 circa

086.221.018

/ / / /

IMATGES / PAPER / POSTAL

Postal amb imatge del Cinema Modern i gent a l' entrada. /

1913

086.221.006

/ / / /

IMATGES / PAPER / POSTAL

Postal amb imatge del frontis de la capella del Santíssim Sagrament, dins del volum I de la col·lecció dedicada a l' església parroquial de Sant Romà. /

1930 circa

086.221.013

/ / / /

IMATGES / PAPER / POSTAL

Postal amb imatge vista general de Lloret enfocada cap a Blanes i xarxes esteses a la platja. /

1950 circa

086.221.007

/ / / /

IMATGES / PAPER / POSTAL



FONS PATRIMONIALS

514 PARÉS - MACIÀ

000

SS 514.000.320

320 COL·LECCIONS FACTÍCIES / CARTES NÀUTIQUES / /

CONTINGUT

ANYS / TIPOL. DOCUM.

ST

FOTO

Carta nàutica de la península Ibèrica. / Gran fisura longitudinal des del costat esquerre.
CARTA ESFÉRICA DE LAS COSTAS DE LA PENÍNSULA DE ESPAÑA, LAS DE FRANCIA E ITALIA HASTA EL CABO VÉNERE y las correspondientes de

1841

092.032.002

CARTES NÀUTIQUES / PAPER /
CARTA NÀUTICA

Carta nàutica del planisferi amb indicació de les variacions magnètiques. / Fisures als costats esquerre i superior.
CARTA DE LAS CURVAS DE VARIACIONES MAGNÉTICAS CORRESPONDIENTES AL AÑO DE

1862

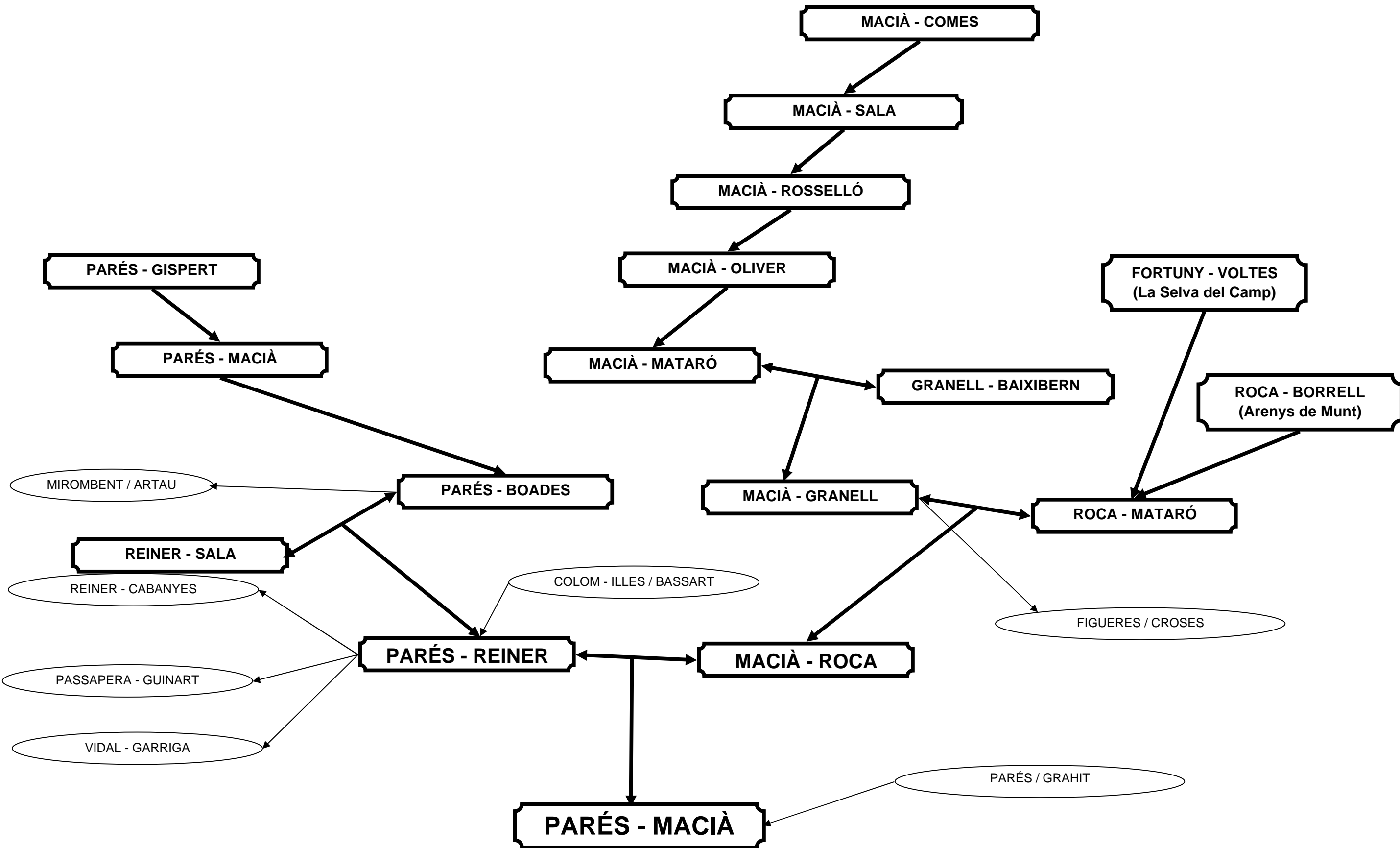
092.032.001

CARTES NÀUTIQUES / PAPER /
CARTA NÀUTICA

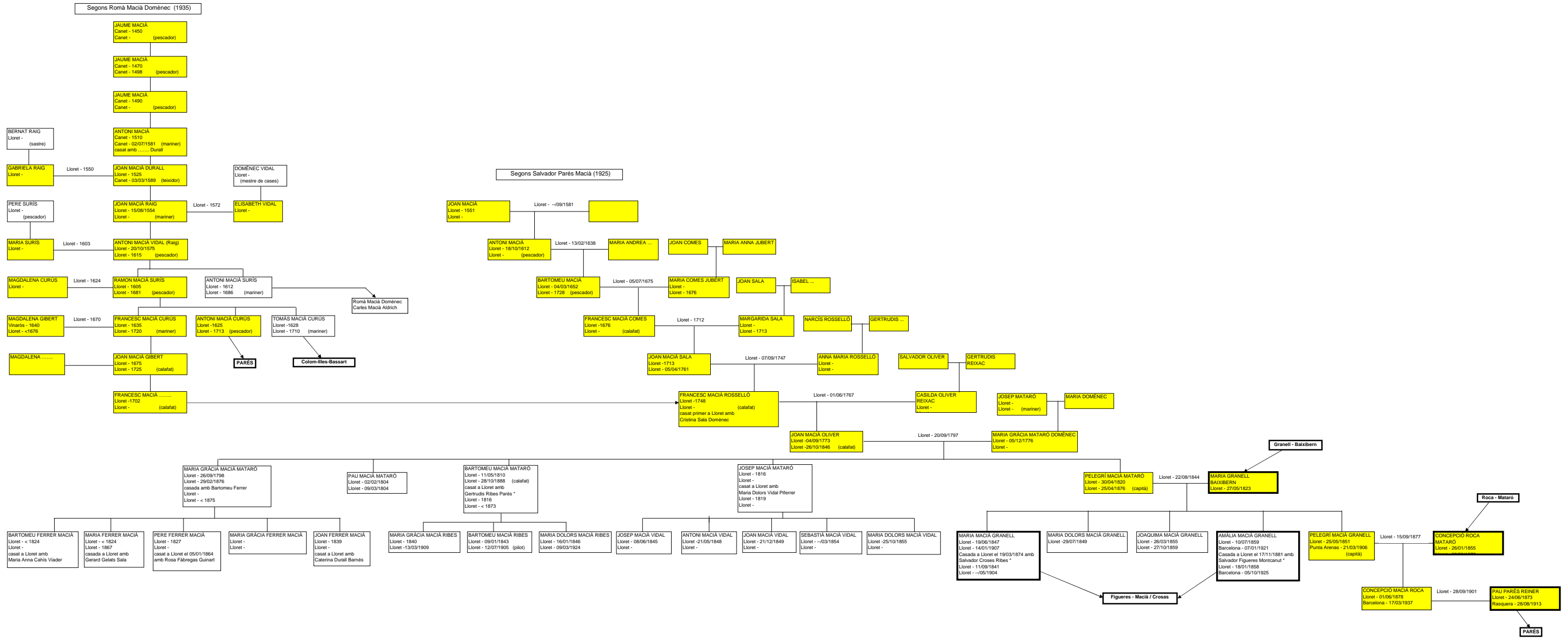
Arbres genealògics

514.- Família Parés - Macià

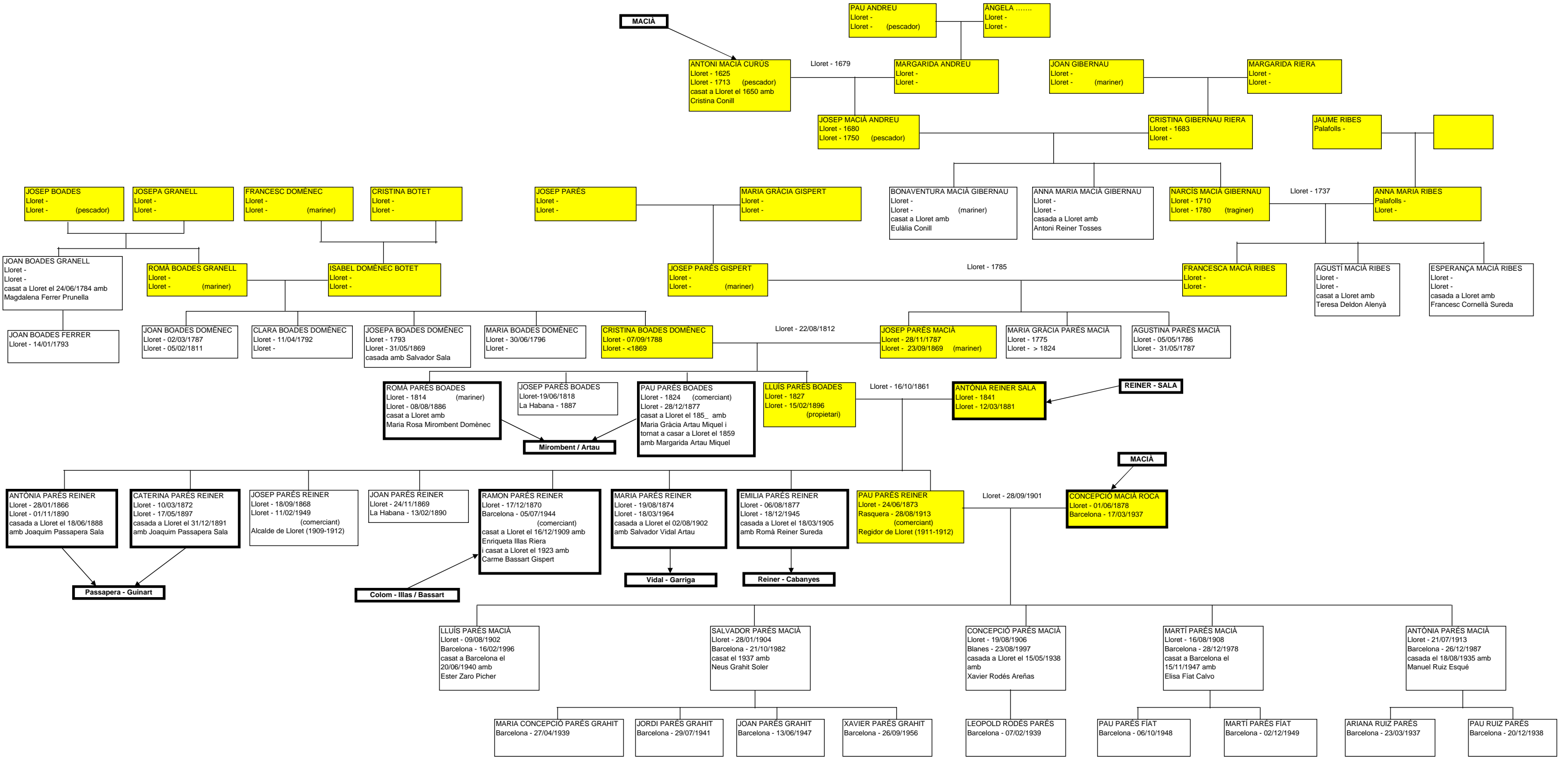
ARBRE GENEALÒGIC PARÉS MACIÀ



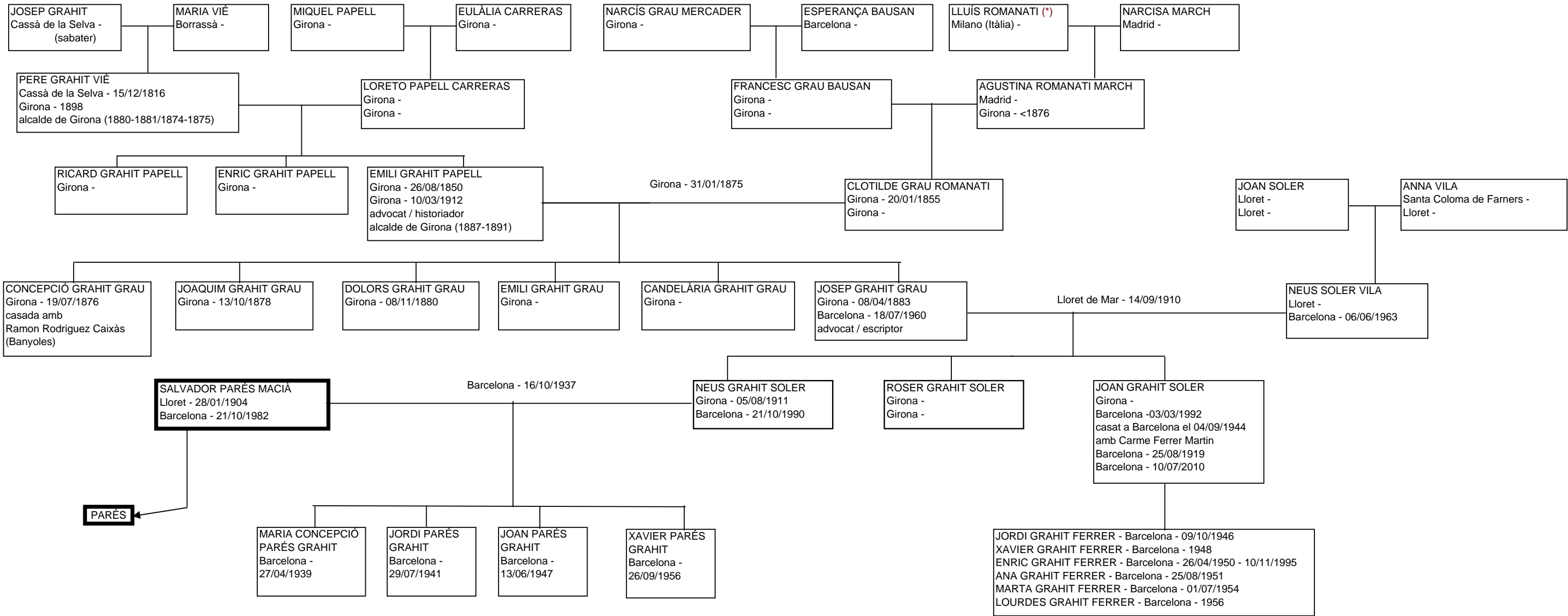
FAMÍLIA MACIÀ



FAMÍLIA PARÉS

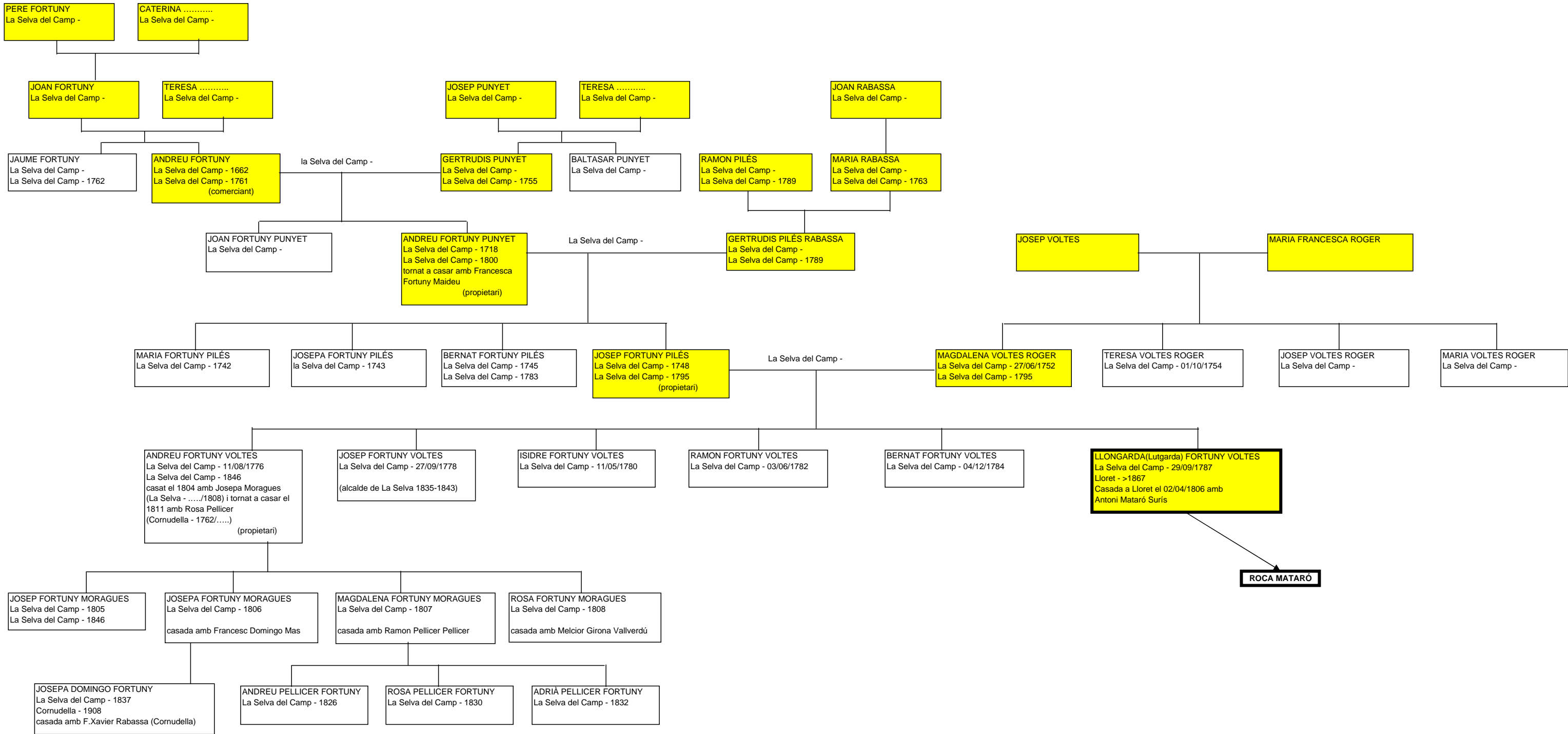


FAMÍLIA PARÉS - GRAHIT

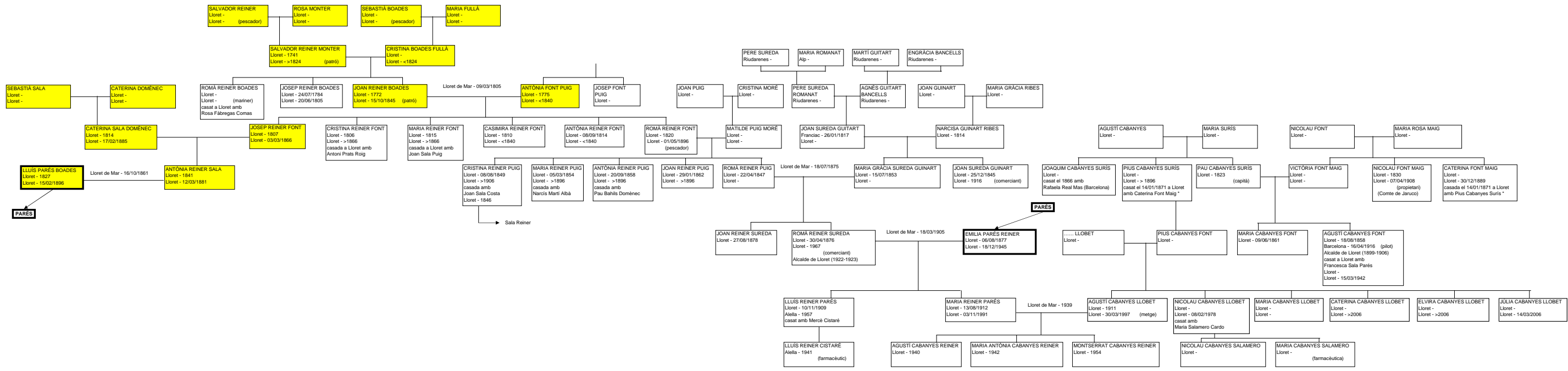


(*) Aquest cognom d'origen italià apareix en diferents documents com a Romanati, Romanatty o Romanyach.

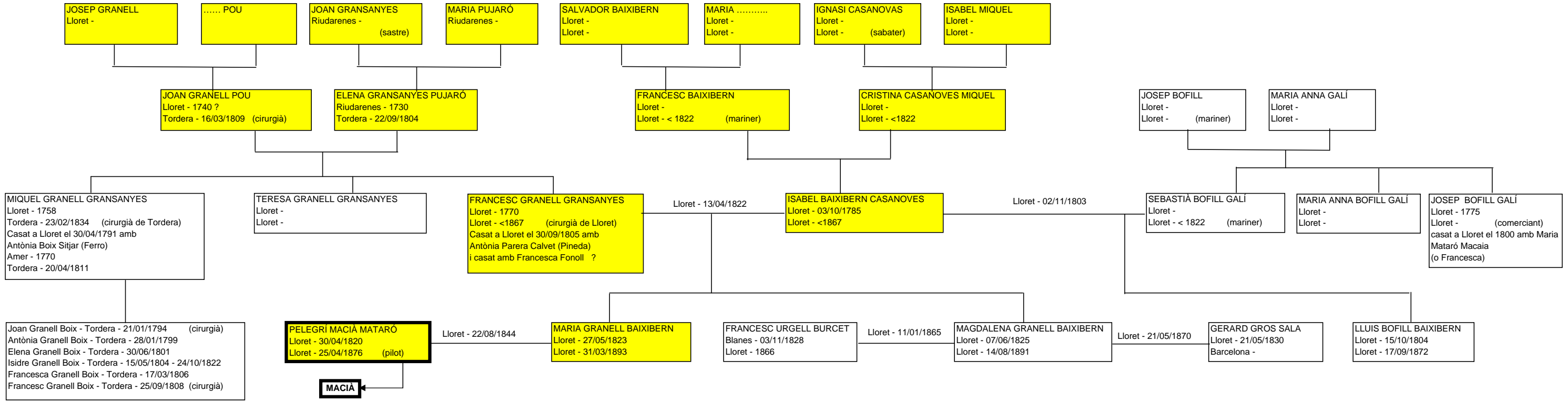
FAMÍLIA FORTUNY - VOLTES



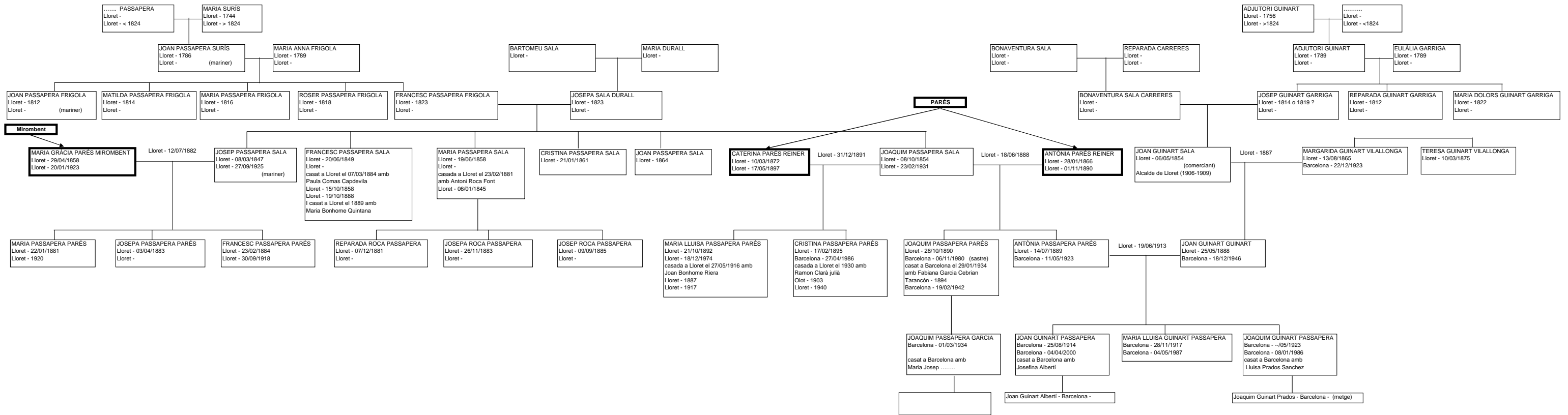
FAMILIES REINER - SALA / CABANYES



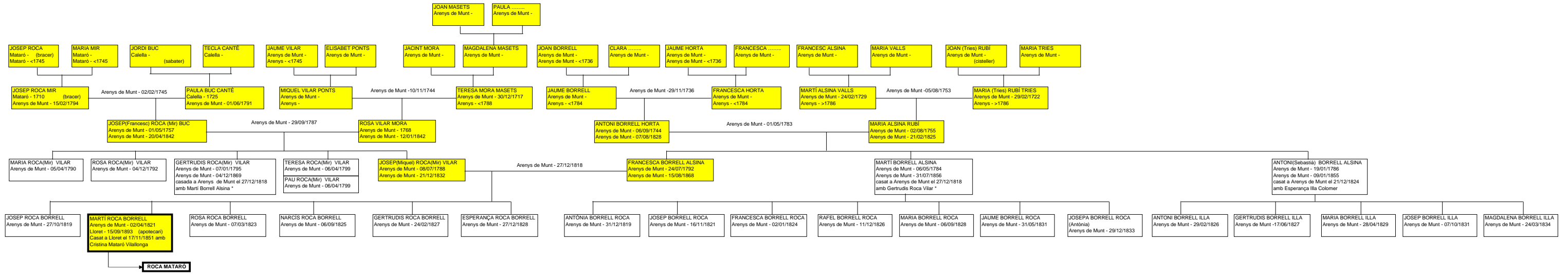
FAMÍLIA GRANELL - BAIXIBERN



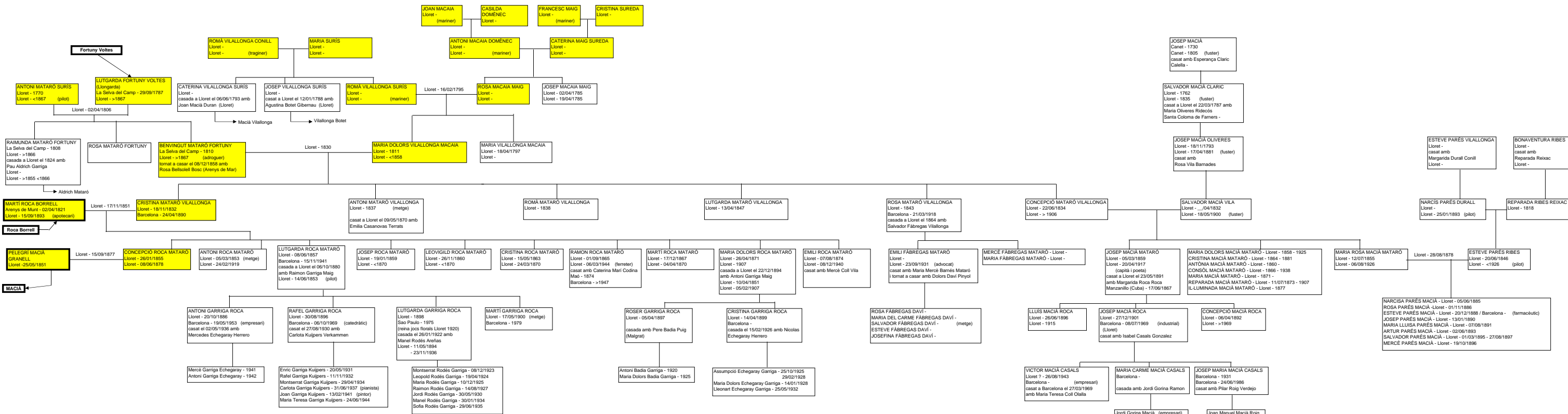
FAMÍLIA PASSAPERA - GUINART



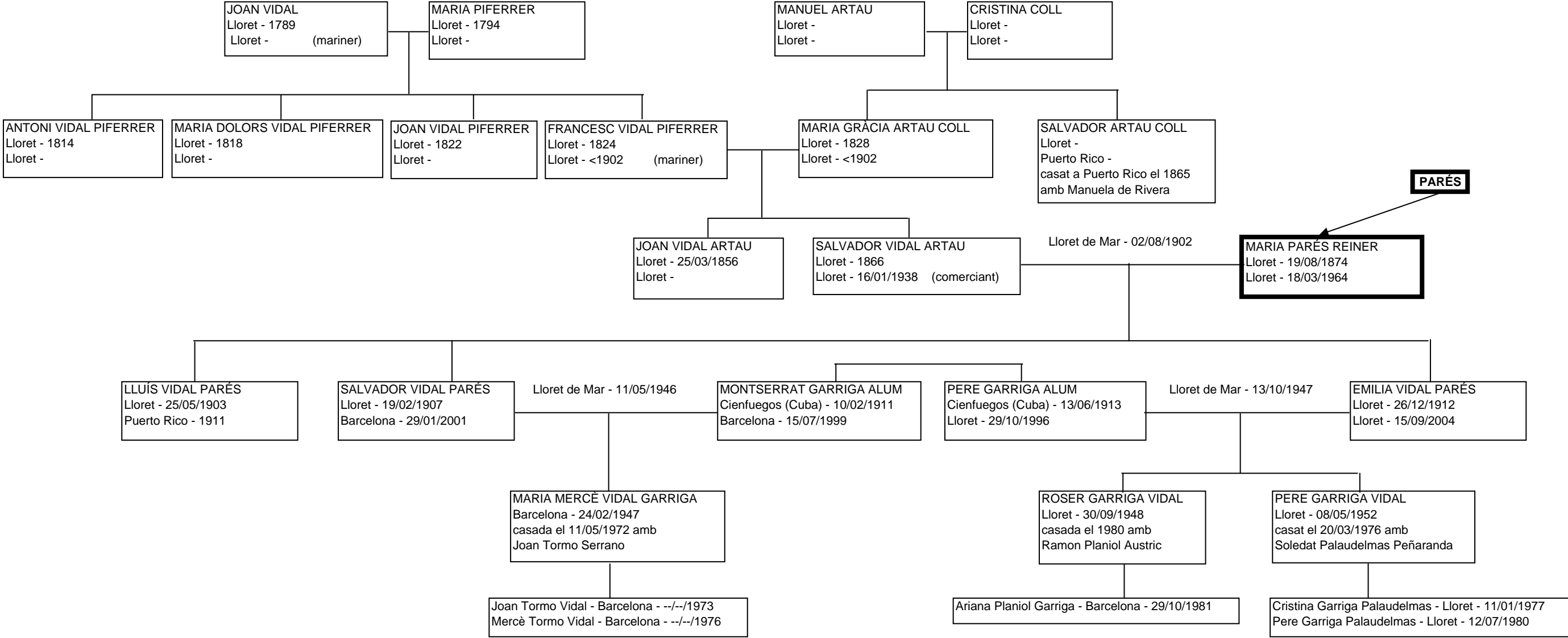
FAMÍLIA ROCA - BORRELL



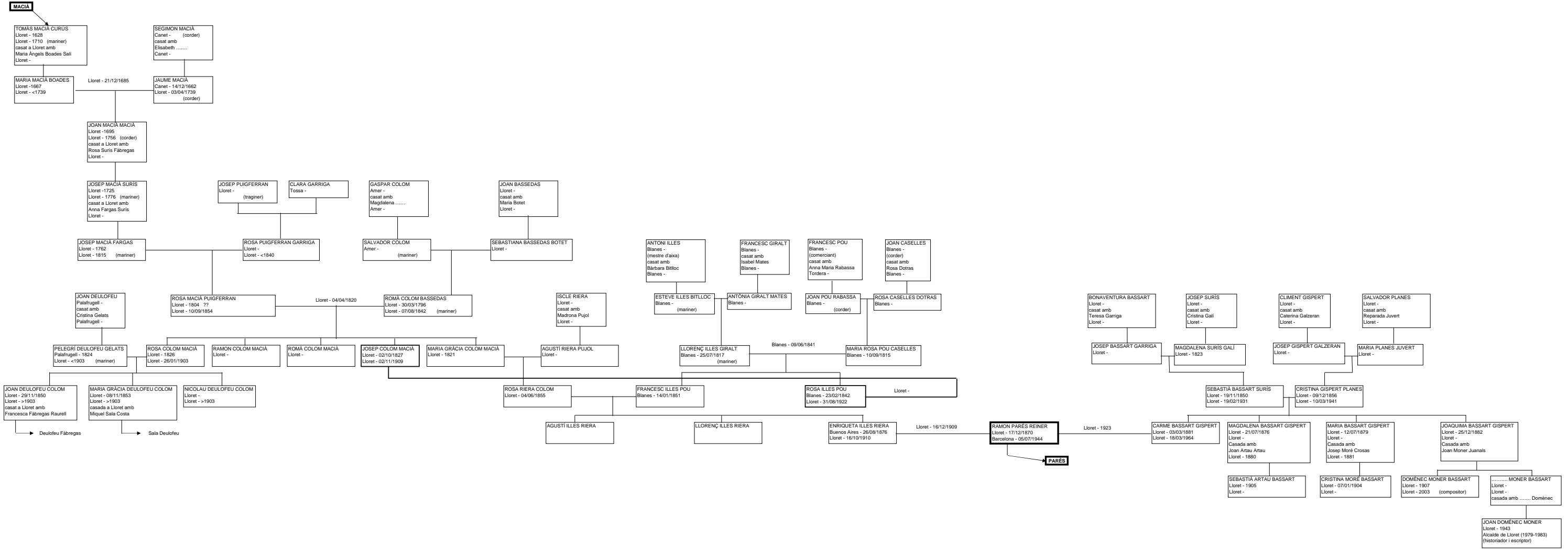
FAMÍLIA ROCA - MATARÓ



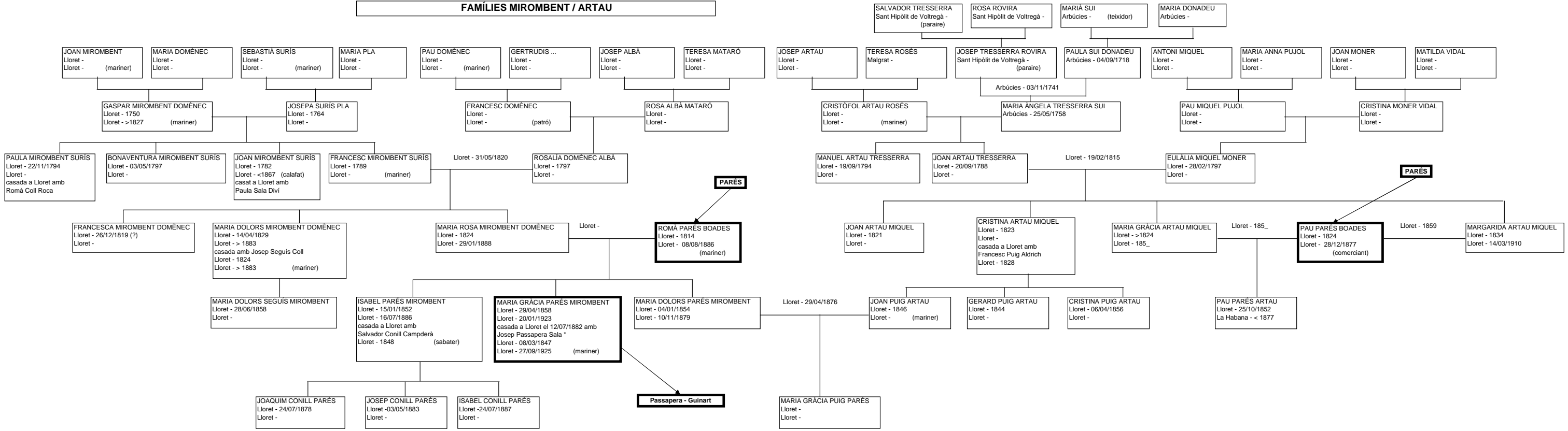
FAMÍLIA VIDAL - GARRIGA



FAMÍLIES COLOM-ILLES / BASSART



FAMÍLIES MIROMBENT / ARTAU



FAMÍLIES FIGUERES / CROSES

