



FONS PERSONAL

Descripció i inventari del fons

699.111 CARMÉ SAIS I VIDAL

Actualitzat a: 20 d'agost de 2018.

Cessió: Carmé Sais i Vidal.



Ajuntament de
Lloret de Mar

SAMLM
SERVEI D'ARXIU MUNICIPAL DE LLORET DE MAR

Descripció del fons

699.111 Carne Sais i Vidal



FITXA DE DESCRIPCIÓ.

1 ÀREA D'IDENTIFICACIÓ

1.1 Codi de referència

Codi país CAT Codi arxiu SAMLM Codi 699.111

1.2 Nivell de descripció

Inventari de fons documental personal.

1.3 Títol del fons / subfons

FONS PERSONALS. DIVERSOS. CARME SAIS I VIDAL.

1.4 Dates de formació

Dates de creació: 1925 – 1970 ca.

1.5 Volum i suport

-Documentació textual: 2 registres en format paper.

-Imatge: 40 fotografies en suport paper.

Total: 0.20 ml.

2. ÀREA DE CONTEXT

2.1 Nom(s) del(s) productor(s)

Joan Sais, Narcís Sais i Vidal i Carme Sais i Vidal.

2.2 Història de l'organisme / Biografia del productor

La Carme Sais i Vidal i el seu germà Narcís eren fills de Joan Sais, conegut a Lloret com *El Recader*. En Joan Sais treballava a la fabrica de blanqueig de cera *La Colmena* de la família Bonhome, fins que agafa les regnes de l'empresa de transports de mercaderies de Joan Comas Artau a mitjans dels anys 20 del segle XX. A partir d'aquest moment es conegut com *El Recader Sais*.

La Carme i en Narcís esdevenen vidus aviat i, per evitar la solitud, decideixen de viure junts a les cotxeres de Can Font. En Narcís s'encarregà de l'empresa de transports de mercaderies i li canvia el nom per *Transportes Marenostrum* (amb magatzem a Lloret i



a Barcelona). La Carme, per la seva banda, i després de treballar al Bar La Nyerra, passà a gestionar junt amb altres membres de la família el bar del Sindicat Agrícola de Pagesos situat a l'actual n. 36 del carrer Sant Pere.

La seu a Lloret de *Transportes Marenostrum* es trobava al garatge del carrer Josep Galceran, a tocar del domicili familiar a les cotxeres de Can Font del carrer Sant Carles. A finals de la dècada dels 70 del segle XX la seu de l'empresa es trasllada al barri de Can Ribalagua on encara continua.

2.3 Història arxivística

La documentació s'ha conservat al domicili dels germans Sais i Vidal, a les cotxeres de Can Font al carrer Sant Carles.

2.4 Dades sobre l'ingrés

La documentació va ser remesa al SAMLM en dues entregues. La primera entrega (imatges) es va fer al març del 2016 i la va realitzar la col·laboradora del SAMLM i membre del Grup d'Amics de l'Arxiu Maria Rosa Lorenzo i Aldrich, amiga de la família. La segona remesa (documentació en format paper) es va efectuar a l'octubre del 2017 abans d'una sessió de treball amb el Grup d'Amics de l'Arxiu. Novament, la documentació va ser entregada per la Maria Rosa Lorenzo i Aldrich.

3.ÀREA DE CONTINGUT I ESTRUCTURA

3.1 Abast i contingut informatius

Al fons trobem principalment imatges familiars de les famílies Sais i Vidal, així com imatges del magatzem de l'empresa de *Transportes Marenostrum*.

3.2 Sistemes d'organització

L'organització documental s'ha fet seguint un quadre de classificació de caràcter funcional.

3.3 Avaluació, tria i eliminació

No se n'han fet.

3.4 Incrementos

Hi ha poques possibilitats que es facin noves aportacions documentals.



4. ÀREA DE CONDICIONS D'ACCÉS I ÚS

4.1 Condicions d'accés

La documentació és accessible de manera directa sense cap restricció.

4.2 Condicions de reproducció

Se'n permet la reproducció sempre i quan sigui per a utilització sense ànim de lucre.

4.3. Llengua i escriptura

No consta cap anotació destacada.

4.4 Característiques físiques i requeriments tècnics

La documentació és consultable de manera directa. Es conserva en dipòsits condicionats a una temperatura de 18° C i a una humitat relativa del 50%.

4.5 Instruments de descripció

Hi ha un inventari, en suport paper, que es troba disponible a la biblioteca auxiliar de l'arxiu. Tanmateix, l'inventari també es pot consultar a través d'una base de dades informàtica, i a través de la pàgina web del [SAMLM](#).

5. ÀREA DE DOCUMENTACIÓ RELACIONADA

5.3 Documentació relacionada

El SAMLM conserva els fons 805.000 Transports Marenostrom.

5.4 Bibliografia

BOADAS i NUALART, Ramon, 1996. "Els recaders de Lloret". Article publicat a la revista *Lloret Gaceta*, n 635, secció *Fulls del meu calendari*, d'1 d'abril de 1996.



6. ÀREA DE NOTES

7. ÀREA DE CONTROL DE LA DESCRIPCIÓ

7.1 Autoria i dates

- Classificació, descripció i inventari inicial: M. Mercè Torrellas (juliol 2016).
- Digitalització d'imatges: Tito Llorca.
- Tractament, classificació i descripció de l'ingrés 2017 / 091: Xavier Orri (agost 2018).
- Actualització i incorporació de noves dades a la fitxa NODAC: Xavier Orri (agost 2018).

Supervisió: Joaquim Daban i Massana, cap del SAMLM.

7.2 Fonts

La font fonamental utilitzada per l'elaboració d'aquesta descripció ha estat el contingut del propi fons però també s'ha comptat amb la col·laboració i les informacions facilitades pels membres del Grup d'Amics de l'Arxiu.

7.3. Regles o convencions

La descripció ha estat elaborada seguint la Norma de Descripció Arxivística de Catalunya (NODAC), redactada segons les directrius de l'Associació d'Arxiviers de Catalunya i la Subdirecció general d'Arxius del Departament de Cultura de la Generalitat de Catalunya.



Ajuntament de
Lloret de Mar

SAMLM
SERVEI D'ARXIU MUNICIPAL DE LLORET DE MAR

QUADRE DE CLASSIFICACIÓ.

300.- GESTIÓ ECONÒMICA

500.- IMATGES

700.-COL.LECCIONS



Ajuntament de
Lloret de Mar

SAMLM
SERVEI D'ARXIU MUNICIPAL DE LLORET DE MAR

Inventari del fons

FONS PERSONALS

699 DIVERSOS

111 CARME SAIS VIDAL

SS 699.111.100

100 IMATGES / / /

CONTINGUT

ANYS / TIPOL. DOCUM.

ST

FOTO

Celebració de carnestoltes al barri de Venècia. / Celebració de Carnestoltes al Barri de Venècia, abans aquest indret era la Plaça Venècia, on es veu una carrossa amb gent a dalt i pels costats, molts van disfressats. Hi ha ases acompanyant al conjunt. A

1924

336.019.031

IMATGES / PAPER /
FOTOGRAFIA



Retrat d'unes lloretenques. / Retrat a cos sencer de quatre noies en les escales d'una casa. Porten vestuari de festa. Dues d'elles no se'ls veu la cara però les altres són per l'esquerra l'Albita Reyner i Maria Giralt .

1925 ca

336.019.017

IMATGES / PAPER /
FOTOGRAFIA



Retrat d'unes noies. / Retrat a cos sencer de cinc noies, una d'elles més joveneta, recolzades en un arbre d'un bosc. Es tracta de Carmen Sais Vidal, Alba Reyner, Rosita Pibernat de cal Ferrer, Mercedes Llinàs Sala i Maria Giralt. Dues còpies.

1925 ca

336.019.027

IMATGES / PAPER /
FOTOGRAFIA



Retrat d'uns joves. / Retrat a cos sencer d'un grup de joves a Sant Pere del Bosc, a baix a l'esquerra en Pere Riera Giralt i al darrere per l'esquerra en Narcís Sais Vidal, Albita Reyner, Maria Giralt, Carmeta Sais Vidal i Esteve Riera Giralt de cal Gavatx.

1926 ca

336.019.032

IMATGES / PAPER /
FOTOGRAFIA



Captura d'una roassa (dofí gros). / Grup de nens, dones i homes contemplant el dofí capturat a la platja de Lloret. Entre ells hi ha l'Alba Reyner, Mercè Burgada i també Francesc i Joan Puigvert Burgada.

1927

336.019.024

IMATGES / PAPER /
FOTOGRAFIA



Sardanes per La Mercè. / Diada de La Mercè, amb sardanes a la platja i ple de balladors agermanats en una gran rutilana. A l'esquerra, el xiringuito El Pati Blau. FESTA LA MERCÈ. LLORET 1927

1927

336.019.034

IMATGES / PAPER /
FOTOGRAFIA



/ / / Desconegut / / El Pati Blau El Pati Blau

Retrat d'un grup de joves. / Retrat a cos sencer d'un grup de joves en unes feixes de Sant Pere del Bosc. Les noies, començant per l'esquerra són Carme Aldrich Bancells, Albita Reyner i Maria Giralt. El noi de l'esquerra és en Jaume Masó Martí.

1927 ca

336.019.022

IMATGES / PAPER /
FOTOGRAFIA



Retrat d'unes noies. / Retrat a cos sencer de cinc noies joves assegudes en un marge empedrat, possiblement a l'Àngel de Sant Pere del Bosc. D'esquerra a dreta hi ha l'Albita Reyner, la Maria Giralt i la noia de fosc, la Maria Andreu.

1928 ca

336.019.029


IMATGES / PAPER /
FOTOGRAFIA





FONS PERSONALS

699	DIVERSOS		
111	CARME SAIS VIDAL	SS	699.111.100
100	IMATGES / / /		

CONTINGUT ANYS / TIPOL. DOCUM. ST FOTO


Noies en un carrer. / Retrat d'un grup de veïnes en el carrer de l'Areny. A la dreta hi ha Can Maig, a l'esquerra al fons Can Taulina i en primer terme Can Creus. A l'esquerra hi ha la Cristina Arbó i la Conxita Xifra. A la dreta hi ha la Mercè Xifra, Albita Reyner, Montserrat	1930 ca	336.019.037	
	IMATGES / PAPER / FOTOGRAFIA		

Retrat de Carme Sais. / Retrat a cos sencer de la Carme Sais en el dia de la seva comunió. Està recolzada en un reclinadori en una foto estudi.	1930 ca	336.019.021	
/ / / Desconegut / / Carme Sais Vidal Retrat nena			

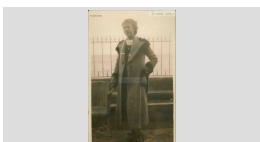
Retrat de dues dones. / Retrat a cos sencer de dues dones, la de l'esquerra és Albita Reyner i la de la dreta Gràcia Aldrich Bancells a Sant Climent, seu dels reclutes que feien la mili.	1930 ca	336.019.006	
	IMATGES / PAPER / FOTOGRAFIA		

Retrat de dues noies. / Retrat a cos sencer de dues noies, la Maria Giralt a l'esquerra i l'Albita Reyner a la dreta, en un camí.	1930 ca	336.019.028	
/ / / Desconegut / / Maria Giralt Retrat noies			

Retrat de dues noies. / Retrat a cos sencer de dues noies, la Pepita Rubiño i l'Alba Reyner, passejant pel davant d'uns bars amb tendals situats al Passeig Verdaguer per preservar del sol.	1930 ca	336.019.018	
	IMATGES / PAPER / FOTOGRAFIA		

Retrat grup de joves. / Retrat a cos sencer d'un grup de joves als peus del monument a l'Àngel de Sant Pere del Bosc. A primera fila des de l'esquerra es reconeix en Pepet Vila Poch, Joan Baltrons de cal Manco i Paquita Sais. A la fila del darrere hi ha en Lluís Costa de can	1930 ca	336.019.026	
	IMATGES / PAPER / FOTOGRAFIA		

Òpera Marina. / Targeta postal que mostra una multitud de persones per veure l'obra Òpera Marina a la platja de Lloret. A l'escenari hi ha els actors.	1931	336.019.033	
/ / / Emili Martínez / / Sa Caleta Espectacles Demon			

Retrat d'una dona. / Retrat a cos sencer d'una dona amb abric, la Carme Sais, en un pati exterior d'una de les cases que donava a la platja.	1935 ca	336.019.035	
/ / / Desconegut / / Platja de Lloret Carme Sais			

FONS PERSONALS

699 DIVERSOS

111 CARME SAIS VIDAL

SS 699.111.100

100 IMATGES / / /

CONTINGUT

ANYS / TIPOL. DOCUM.

ST

FOTO

Retrat d'una família. / Retrat a cos sencer de Pepita Sais Vidal i els nens Medín, Antònia -la més petita- i Maria Giralt Sais. Estan al davant de casa seva, al carrer Sènia del Barral.

1935 ca

336.019.010

IMATGES / PAPER /
FOTOGRAFIA



Retrat d'uns joves al davant de Can Font. / Retrat de quatre joves, asseguts sobre la sorra. D'esquerra a dreta en Josep Casas Ricard. Joan Planells, Narcís Sais Vidal i Eduard Gironès.

1935 ca

336.019.023

IMATGES / PAPER /
FOTOGRAFIA

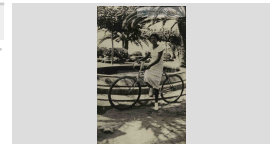


Retrat de la Carme Sais. / Retrat a cos sencer de la Carme Sais amb una bicicleta asl davant del sortidor del Passeig Verdaguer en un dia d'estiu. Porta vestuari de festa.

1935 ca

336.019.020

IMATGES / PAPER /
FOTOGRAFIA



Retrat d'uns joves. / Retrat a cos sencer del matrimoni Sais Reyner a l'esquerra, junt amb la Carmeta Sais i en Pepito Casassayas a la dreta, la dona del mig no s'identifica.

1940 ca

336.019.005

IMATGES / PAPER /
FOTOGRAFIA

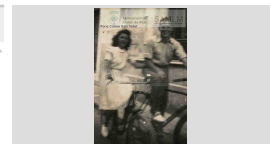


Retrat parella. / Retrat d'una parella en un carrer, a dalt d'una bicicleta, es tracta de Carme Sais i Pepito Casassayas al davant de Can Comadran o Can Font.

1940 ca

336.019.002

IMATGES / PAPER /
FOTOGRAFIA



/ / / Desconegut / / Can Comadran Carme Sais

Catifa de Corpus. / Gran catifa de Corpus vista des d'un nivell superior, al carrer Sant Pere encreuament amb l'actual carrer Torrentó. Es poden veure banderes espanyoles a casa del Dr. Blanch i a la cantonada hi ha el pati del col·legi Cor de Maria. Entre la gent dreta es

1942 ca

336.019.036

IMATGES / PAPER /
FOTOGRAFIA



Dinar de germanor. / Retrat a cos secer d'un grup de persones en un àpat a Sant Pere del Bosc en el dia del seu Aplec. En primer terme per l'esquerra una senyora no identificada, en Jaume Casassayas de Vidreres, l'àvia Carmeta de Can Calonge de Vidreres, la modista

1945 ca

336.019.011

IMATGES / PAPER /
FOTOGRAFIA



Retrat d'una àvia i una dona. / Retrat a tres quarts de cos de la Sra. Carme Vidal asseguda amb la seva jove, l'Albita Reyner. Al seu darrere, a la dreta hi ha Can Font del carrer Sant Carles.

1945 ca

336.019.014

IMATGES / PAPER /
FOTOGRAFIA



FONS PERSONALS

699 DIVERSOS

111 CARME SAIS VIDAL

SS 699.111.100

100 IMATGES / / /

CONTINGUT

ANYS / TIPOL. DOCUM.

ST

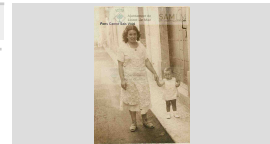
FOTO

Retrat d'una mare i filla. / Retrat a cos sencer de l'Albita Reyner i el seu fill Josep Sais a Can Bassas, al carrer Sant Carles.

1946 ca

336.019.004

IMATGES / PAPER /
FOTOGRAFIA



/ / / Desconegut / / Carrer Sant Carles Albita Reyner

Retrat d'uns homes i nen al carrer Sant Baldiri. / Retrat a cos sencer de Narcís Sais Vidal i el nen Josep Sais Reyner amb el xófer del Mare Nostrum, que està a la dreta.

1948 ca

336.019.025

IMATGES / PAPER /
FOTOGRAFIA



Retrat d'un grup d'alumnes. / Retrat a cos sencer d'un grup d'alumnes del Cor de Maria amb el seu uniforme a la porta d'entrada a la part exterior, del carrer Sant Pere. Entre elles hi ha una mestra. Es reconeixen en primer terme a l'esquerra Anna M. i Joaquina Barnés,

1950 ca

336.019.009

IMATGES / PAPER /
FOTOGRAFIA



Retrat d'un home. / Retrat a mig cos de Narcís Sais Verdaguer en el bar del Casino del Passeig Verdaguer, anomenat Xorro, que ell portava.

1950 ca

336.019.008

IMATGES / PAPER /
FOTOGRAFIA



/ / / Fotos Cendrós. Reportatges. Badalona / / Bar

Retrat d'una família. / Retrat a cos sencer d'una família amb vestuari de festa a la sortida de l'església parroquial de Sant Romà. Al davant hi ha els nens Josep Sais Reyner a l'esquerra i Miquel Juanola Sunyer a la dreta. Al seu darrere per l'esquerra la Marta Sunyer Sabater i

1950 ca

336.019.038

IMATGES / PAPER /
FOTOGRAFIA

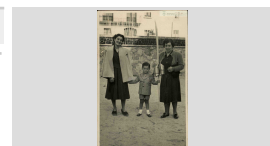


Retrat d'una família. / Retrat a cos sencer de l'Antònia Giralt Sais, en Josep Sais Reyner i l'Albita Reyner en la benedicció de Rams, situats en el mur modernista de l'església parroquial. Al darrere es pot veure Can Tanya i Can Deulofeu.

1950 ca

336.019.030

IMATGES / PAPER /
FOTOGRAFIA

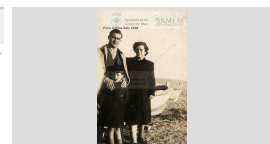


Retrat d'una família. / Retrat a cos sencer del matrimoni Narcís Sais Vidal, Albita Reyner amb el seu fill Josep Sais Reyner a la platja de Lloret, davant d'unes barques.

1950 ca

336.019.003

IMATGES / PAPER /
FOTOGRAFIA



/ / / Desconegut / / Platja de Lloret Albita Reyner

Retrat de dues dones. / Retrat a cos sencer de dues dones, la de la dreta és la Albita Reyner i la de l'esquerra Dionísia Prunell a la platja de Lloret recolzades en una barca.

1950 ca

336.019.007

IMATGES / PAPER /
FOTOGRAFIA



FONS PERSONALS

699 DIVERSOS

111 CARME SAIS VIDAL

SS 699.111.100

100 IMATGES / / /

CONTINGUT

ANYS / TIPOL. DOCUM.

ST

FOTO

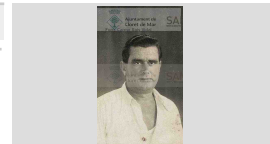
Retrat home. / Retrat a primer plànol del Sr. Josep Colomer Roca en una imatge carnet.

/ / / Desconegut / / Josep Colomer Roca Retrat home

1950 ca

336.019.001

IMATGES / PAPER /
FOTOGRAFIA



Retrat d'uns lloretencs en un vaixell. / Retrat d'un grup de lloretencs al port de Barcelona visitant un vaixell conjuntament amb el grup de nens esportistes dels Pops. Es coneix els nens de la dreta, Josep Sais Reyner i Rafel Contijoch. Al seu darrere a l'esquerra l'Antoni

1955 ca

336.019.039

IMATGES / PAPER /
FOTOGRAFIA



Retrat d'uns nens dels Pops en un vaixell. / Retrat d'un grup de nens pertanyents als Pops menjant un gelat amb el seu representant, en un vaixell del port de Barcelona. Entre ells es coneix al davant en Josep Sais Reyner i al fons en Rafel Garriga Ramis.

1955 ca

336.019.040

IMATGES / PAPER /
FOTOGRAFIA



Retrat de tres nois. / Retrat a cos sencer de tres nois en el carrer Sant Climent, agafats com a amics i amb els baixos dels pantalons recollits per tal d'anar en bicicleta. A l'esquerra Joan Lorenzo Aldrich, Antoni Vila Alsina i Josep Sais Reyner.

1955 ca

336.019.013

IMATGES / PAPER /
FOTOGRAFIA



Bar del Sindicat de Pagesos del carrer Sant Pere. / Imatge de la barra i de l'interior del bar que regentava la família Sais. D'esquerra a dreta es veu la Carmeta Sais Vidal, Rosita Casassayas, el nen Josep Sais Reyner, Salvador Heredia i Narcís Sais Vidal. Dues còpies.

1956

336.019.019

IMATGES / PAPER /
FOTOGRAFIA

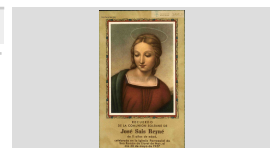


Record de Comunió Solemne. / Record amb una imatge de la Mare de Déu del nen Josep Sais, als onze anys a l'església de Sant Romà.
Recort de la COMUNIÓ SOLEMNE
/ / / Desconegut / / Església de Sant Romà Josep

1957

336.019.041

COL·LECCIONS / PAPER / TARJA

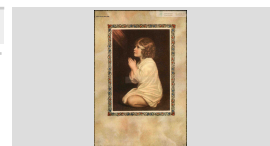


Record de Comunió Solemne. / Record de la M. del Carme Casas Colomé. Acompanya el record un poema de Mn. Cinto Verdguer.
RECUERDO DE LA COMUNION SOLEMNE
/ / / Desconegut / / Església de Sant Romà M.

1960 ca

336.019.042

COL·LECCIONS / PAPER / TARJA



Retrat d'un grup de noies. / Retrat a cos sencer d'un grup de noies al bosc, en una berenada. En primer terme es distingeix per l'esquerra la Lina Reyner, Anita Boda,, M. Àngels Casassayas, Maria Cabra i Agustina Giralt de Cal Sonoro. En segon terme es veu la

1960 ca



336.019.012

IMATGES / PAPER /
FOTOGRAFIA





FONS	PERSONALS
699	DIVERSOS
111	CARME SAIS VIDAL SS 699.111.100
100	IMATGES / / /

CONTINGUT	ANYS / TIPOL. DOCUM.	ST	FOTO
Retrat d'un grup de lloretencs. / Retrat a cos sencer d'un grup de lloretencs a Lourdes, entre ells es pot veure de l'esquerra, primera fila a Salvador Puigvert, Pepet Domènech Joals, Joan Castellà Sabartés, Joan Pascual Palauelmàs, Narcís Lloveras i Xavier Puigvert Mir. En	1965 ca IMATGES / PAPER / FOTOGRAFIA	336.019.016	
Retrat d'un home. / Retrat a cos sencer de Narcís Sais Vidal assegut en una cadira en una terrassa exterior. Porta vestuari de diari.	1970 ca IMATGES / PAPER / FOTOGRAFIA	336.019.015	
/ / / Desconegut / / Narcís Sais Vidal Retrat home			



FONS	PERSONALS		
699	DIVERSOS		
111	CARME SAIS I VIDAL	SS	699.111.300
300	GESTIÓ ECONÒMICA / / /		

CONTINGUT	ANYS / TIPOL. DOCUM.	ST	FOTO
GESTIÓ ADMINISTRATIVA: ALBARANS I DESPESES / Relació de despeses i factures del bar del Sindicat Agrícola del carrer Sant Pere, gestionat per la Carne Sais. Inclou una targeta de Destilerías Barcelonesas SA	1974 TEXT / PAPER / DOCUMENT SIMPLE	086.585.033	