

SAMLM

SERVEI D'ARXIU MUNICIPAL DE LLORET DE MAR

FONS PERSONAL

Descripció i inventari del fons

699.112 RAMON ROVIRA i FÀBREGAS

Cessió: Ignacio Rovira de Camps.

Darrera actualització: 03/07/2017



Ajuntament de
Lloret de Mar

SAMLM
SERVEI D'ARXIU MUNICIPAL DE LLORET DE MAR

Descripció del fons

699.112 Ramon Rovira i Fàbregas



FITXA DE DESCRIPCIÓ.

1 ÀREA D'IDENTIFICACIÓ

1.1 Codi de referència

Codi país CAT Codi arxiu SAMLM Codi 699.112

1.2 Nivell de descripció

Inventari de fons documental personal.

1.3 Títol del fons / subfons

FONS PERSONALS. DIVERSOS. RAMON ROVIRA i FÀBREGAS.

1.4 Dates de formació

-Dates de creació: 1914 / 1941.

-Dates d'agregació: 1914 / 2016.

1.5 Volum i suport

-Documentació textual: 1 registre.

-Imatges: 76 negatius fotogràfics en suport placa de vidre. 53 negatius fotogràfics estereoscòpics en suport cel·lulosa.

Total: 0.30 ml.

2. ÀREA DE CONTEXT

2.1 Nom(s) del(s) productor(s)

Ramon Rovira i Fàbregas.

2.2 Història de l'organisme / Biografia del productor

El Sr. Ramon Rovira i Fàbregas era un barceloní amb orígens lloretencs que estiujava i passava temporades a la vila. Estava emparentat amb la família Fàbregas i Daví. Aficionat a la fotografia, sembla que havia establert algun vincle d'amistat amb el fotògraf Emili Martínez i Passapera i era amic, entre altres, del canonge Vilà. Nascut al 1900, va quedar orfe de pare ben aviat, al 1905. El Sr. Rovira i Fàbregas va produir imatges dels actes festius i quotidians de la vida local lloretenca durant l'adolescència,



des del 1914 fins al 1917, probablement amb l'ajuda i el consell professional de l'Emili Martínez.

Ramon Rovira i Fàbregas es va casar amb Pilar de Camps i Trias. Van tenir set fills: Enric, Ramon, Isidre, Ignasi, Assumpció (a) *Titón*, Josep (a) *Pin* o *Piòn* i Xavier. Va treballar a la indústria química i farmacèutica, i té una patent registrada al Canadà l'any 1934, juntament amb Julio Morin Ostheim (més tard director de Sandoz Espanya), per un producte dissolvent de detergents.

2.3 Història arxivística

El fill del productor, el Sr. Ignacio Rovira de Camps, que actualment viu a Barcelona, ha volgut fer cessió en comodat d'aquestes imatges.

2.4 Dades sobre l'ingrés

La documentació ingressada està en bon estat.

L'ingrés es va fer a partir d'una primera entrega que es va fer a través del germà del Sr. Ignasi Riera, que té un establiment de fotografia a Barcelona i que va contactar amb el Sr. Ignasi Rovira. Finalment la cessió es va materialitzar mitjançant dos ingressos, els núms. 2016 / 013 i 058.

3. ÀREA DE CONTINGUT I ESTRUCTURA

3.1 Abast i contingut informatius

Les imatges són bàsicament retrats de la família, imatges quotidianes com la verema o la pela de suro, els banys de mar, berenades al bosc i també altres imatges com els temporals i les festives del Ball de Plaça o l'Aplec de Santa Cristina. Val a dir que, junt amb aquesta mostra local, també hi ha unes poques referides al convent de la Cartoixa de Montalegre, a Tiana i perspectives de Cala Montjoi i Cap de Creus. Juntament amb les imatges, el Sr. Rovira de Camps ens ha fet arribar unes notes manuscrites que recullen informació sobre el contingut de cadascuna de les capsos i de les plaques.

3.2 Sistemes d'organització

Les fotografies en suport paper es guarden en capsos normalitzades i es troba en bones condicions de conservació en els dipòsits del Servei d'Arxiu Municipal de Lloret de Mar.

L'organització documental s'ha fet seguint un quadre de classificació de caràcter funcional.



3.3 Avaluació, tria i eliminació

No s'ha fet cap procés d'avaluació i/o eliminació de la documentació.

3.4 Incrementos

Existeix la possibilitat de nous increments en un futur.

4. ÀREA DE CONDICIONS D'ACCÉS I ÚS

4.1 Condicions d'accés

La documentació d'aquest fons és d'accés públic, mentre es mantingui en bon estat de conservació. També es pot consultar a la pàgina web de l'Arxiu.

4.2 Condicions de reproducció

A través del web de l'Arxiu les imatges es posen a disposició dels ciutadans i investigadors a baixa resolució i figurant el logotip del centre. Si es desitja una reproducció a major resolució l'interessat haurà de sol·licitar-la expressament al SAMLM.

4.4 Característiques físiques i requeriments tècnics (Conservació)

La documentació es conserva en dipòsits condicionats a una temperatura de 18º C i a una humitat relativa del 50%.

En general es troba en bon estat de conservació. L'accés a la documentació es pot fer de manera directa. Existeix còpia digital del fons.

4.5 Instruments de descripció

Hi ha un inventari, en suport paper, que es troba disponible a la biblioteca auxiliar de l'arxiu. Tanmateix, l'inventari també es pot consultar a través d'una base de dades informàtica.

5. ÀREA DE DOCUMENTACIÓ RELACIONADA

5. 1 Existència i localització dels originals

La documentació conservada és original.



5.2 Existència i localització de còpies

Es troben còpies digitals dins els servidors del SAMLM adequats per l'emmagatzematge d'imatges.

5.3 Documentació relacionada

El SAMLM conserva fons documentals de diversos fotògrafs lloretencs, com ara Emili Martínez i Passapera, Santiago Gabarró, Maria Assumpció Comas o la família Mas, entre d'altres

5.4 Bibliografia

La documentació no ha estat publicada.

6. ÀREA DE NOTES

6.1 Notes

No consta cap nota d'interès que s'hi pugui afegir.

7. ÀREA DE CONTROL DE LA DESCRIPCIÓ

7.1 Autoria i dates

- Digitalització ingrés 2016 / 013: Tito Llorca (juny 2016).
- Classificació, descripció i inventari inicial ingrés 2016 / 013: M. Mercè Torrellas (juny 2016).
- Digitalització, classificació, descripció i inventari ingrés 2016 / 058: M. Mercè Torrellas (octubre 2016).

Tot sota la supervisió de Joaquim Daban i Massana, cap del SAMLM.

7.2 Fonts

La font fonamental utilitzada per a l'elaboració d'aquesta descripció ha estat un registre identificatiu que el fill del productor, el Sr. Ignacio Rovira ha donat a aquest Servei mitjançant fotocòpies. El registre original el va escriure el propi productor en una llibreta, va numerar totes les imatges, que estaven contingudes en sis capsos i, posteriorment, les va descriure breument. També s'ha pogut parlar amb el propi Sr. Rovira de Camps sobre el contingut del fons i les dades biogràfiques de l'autor de les imatges, el seu pare.



També s'han consultat les següents pàgines web:

-Patent d'agent dissolvent de detergent, Canadà, 1934:

<http://brevets-patents.ic.gc.ca/opic-cipo/cpd/eng/patent/342335/summary.html>

-Nomenament de Julio Morin Ostheim com a capità de complement de Cavalleria, 1936:

[:http://bibliotecavirtualdefensa.es/BVMDefensa/i18n/catalogo_imagenes/grupo.cmd?path=15453](http://bibliotecavirtualdefensa.es/BVMDefensa/i18n/catalogo_imagenes/grupo.cmd?path=15453)

-Esquela pel traspàs de *Titón* Rovira de Camps al diari *La Vanguardia*, 2015:

<http://enmemoria.lavanguardia.com/fallecimiento/titon-rovira-de-camps/43879873>

-Nota sobre el casament d'Enric Rovira de Camps amb María Teresa Cubillo López-Cavín al diari *ABC*, 1968:

<http://hemeroteca.abc.es/nav/Navigate.exe/hemeroteca/madrid/abc/1968/06/14/099.html>

7.3. Regles o convencions

La descripció ha estat elaborada seguint la Norma de Descripció Arxivística de Catalunya (NODAC), redactada segons les directrius de l'Associació d'Arxiviers de Catalunya i la Subdirecció general d'Arxius del Departament de Cultura de la Generalitat de Catalunya.



Ajuntament de
Lloret de Mar

SAMLM
SERVEI D'ARXIU MUNICIPAL DE LLORET DE MAR

QUADRE DE CLASSIFICACIÓ

699.112.-RAMON ROVIRA i FÀBREGAS.

100.-DOCUMENTACIÓ TEXTUAL.

200.-IMATGES.

300.-OBJECTES.



Ajuntament de
Lloret de Mar

SAMLM
SERVEI D'ARXIU MUNICIPAL DE LLORET DE MAR

Inventari del fons

699.112 Ramon Rovira i Fàbregas.



FONS	PERSONALS
699	DIVERSOS
112	RAMON ROVIRA FABREGAS SS 699.112.100
100	DOCUMENTACIÓ TEXTUAL / / /

CONTINGUT	ANYS / TIPOL. DOCUM.	ST	FOTO
Fulls manuscrits inventari amb relació i descripció breu de fotografies i identificació del número. / <i>Lloret de Mar. Fotos Ramón Rovira Fábregas.</i> / / / /	2016 TEXT / PAPER / INVENTARI	086.356.020	
Libreta inventari amb relació i descripció breu de fotografies i la identificació de la capsa en què es conservaven. / Fotocòpia en color. / / / RAMON ROVIRA FABREGAS /	1913 - 1917 TEXT / PAPER / INVENTARI	086.356.019	

FONS PERSONALS

699	DIVERSOS		
112	RAMON ROVIRA FABREGAS	SS	699.112.200
200	IMATGES / / /		

CONTINGUT	ANYS / TIPOL. DOCUM.	ST	FOTO
Altar de la Capella dels Sants Metges. / Detall de l'altar, amb les seves decoracions i escultures. / / / RAMON ROVIRA FABREGAS /	1914 IMATGES / VIDRE / FOTOGRAFIA	323.038.003	
Altar de les monges de l'Hospital. / L'altar, envoltat d'altres objectes religiosos i decoratius. / / / RAMON ROVIRA FABREGAS /	1915 IMATGES / VIDRE / FOTOGRAFIA	323.041.003	
Aplec de Santa Cristina. / Barques marxant cap a l'ermita en el dia de l'Aplec. Es veu els vogadors integrants de cada embarcació. / / / RAMON ROVIRA FABREGAS /	1914 IMATGES / VIDRE / FOTOGRAFIA	323.038.001	
Ball de les morratxes a la Plaça d'Espanya al 1913. / Els balladors, a la part inferior de la imatge, i la gent mirant l'acte al seu voltant. / / / RAMON ROVIRA FABREGAS /	1913 IMATGES / VIDRE / FOTOGRAFIA	323.038.007	
Ball de Plaça 1914. / Els balladors passant pel davant del nombrós públic existent. / / / RAMON ROVIRA FABREGAS /	1914 IMATGES / VIDRE / FOTOGRAFIA	323.038.008	
Barques a punt de sortir. / Barques plenes amb els vogadors i particulars, a punt de dirigir-se cap a l'ermita de Santa Cristina en el dia del seu Aplec. / / / RAMON ROVIRA FABREGAS /	1914 IMATGES / VIDRE / FOTOGRAFIA	323.038.002	
Barques arribant a Santa Cristina. / Panoràmica de les diferents embarcacions en el dia de la diada. Al fons, l'ermita de Santa Cristina. / / / ROVIRA FÀBREGAS, Ramon /	1927 IMATGES / PLÀSTIC / FOTOGRAFIA	323.046.009	
Barques avarades a la platja. / Barques a punt de marxar direcció a Santa Cristina, en el dia de l'Aplec. Es poden veure fins a set embarcacions. / / / RAMON ROVIRA FABREGAS /	1917 IMATGES / VIDRE / FOTOGRAFIA	323.042.014	

FONS PERSONALS

699 DIVERSOS

112 RAMON ROVIRA FABREGAS

SS 699.112.200

200 IMATGES / / /

CONTINGUT

ANYS / TIPOL. DOCUM.

ST

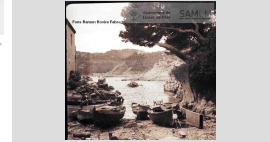
FOTO

Barques possiblement properes a Cala Montjoi. / Les embarcacions, avarades en una petita cala rocosa, i un edifici al costat.

1941 ca

323.045.015

IMATGES / PLÀSTIC /
FOTOGRAFIA



/ / / ROVIRA FÀBREGAS, Ramon /

Barques tornant a Lloret. / Les diverses barques en la tornada de Santa Cristina, en la seva diada.

1927

323.046.014

IMATGES / PLÀSTIC /
FOTOGRAFIA



/ / / ROVIRA FÀBREGAS, Ramon /

Berenada a la vinya de Can Furgell. / Grup de persones menjant pa amb butifarra, asseguts al terra de la vinya, entre ells la Rossita, Ramon Rovira, oncle Emili, Lola...

1915

323.041.010

IMATGES / VIDRE / FOTOGRAFIA



/ / / RAMON ROVIRA FABREGAS /

Bosc de Can Botet. / El bosc, amb gent asseguda en ell.

1914

323.039.014

IMATGES / VIDRE / FOTOGRAFIA



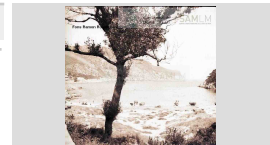
/ / / RAMON ROVIRA FABREGAS /

Cala Montjoi. / Al cap de Creus, la cala vista des del darrere d'un pi.

1941

323.045.011

IMATGES / PLÀSTIC /
FOTOGRAFIA



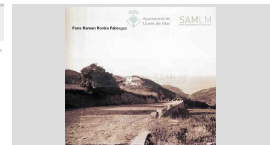
/ / / ROVIRA FÀBREGAS, Ramon /

Camí cap al Cap de Creus. / Matolls que surten en un terreny de pedra i més enllà el mar.

1941 ca

323.045.016

IMATGES / PLÀSTIC /
FOTOGRAFIA



/ / / ROVIRA FÀBREGAS, Ramon /

Claustre de la Cartoixa de Montalegre a Tiana. / El claustre, d'estil gòtic, vist des d'un extrem.

1914

323.040.012

IMATGES / VIDRE / FOTOGRAFIA



/ / / RAMON ROVIRA FABREGAS /

El Camí de les Cabres. / Aquest camí, envoltat d'arbres per un costat i per l'altre un camp.

1914

323.039.013

IMATGES / VIDRE / FOTOGRAFIA



/ / / RAMON ROVIRA FABREGAS /

FONS PERSONALS

699	DIVERSOS		
112	RAMON ROVIRA FABREGAS	SS	699.112.200
200	IMATGES / / /		

CONTINGUT	ANYS / TIPOL. DOCUM.	ST	FOTO
Embarcacions cap a Santa Cristina. / Moltes embarcacions a dins de l'aigua, en el dia de l'Aplec. / / / RAMON ROVIRA FABREGAS /	1914 IMATGES / VIDRE / FOTOGRAFIA	323.038.004	
Entrada del convent de la Cartoixa de Montalegre a Tiana. / L'entrada, amb la imatge de la Mare de Déu presidint l'indret junt amb altres sants. / / / RAMON ROVIRA FABREGAS /	1914 IMATGES / VIDRE / FOTOGRAFIA	323.040.014	
Esportista tirant-se des d'una roca. / Nedador en ple salt, proper a Es Gurugú. / / / ROVIRA FÀBREGAS, Ramon /	1925 IMATGES / PLÀSTIC / FOTOGRAFIA	323.046.001	
Estudi de la casa del Sr. Mataró. / Escultura de tors nu que presideix l'estança de la casa, situada al centre. / / / ROVIRA FÀBREGAS, Ramon /	1940 IMATGES / PLÀSTIC / FOTOGRAFIA	323.045.009	
Estudi de la casa del Sr. Mataró. / Escultura de tors nu que presideix l'estança de la casa, situada al centre. Al seu darrere, l'escala per accedir al pis superior. / / / ROVIRA FÀBREGAS, Ramon /	1940 IMATGES / PLÀSTIC / FOTOGRAFIA	323.045.010	
Exterior de la casa del Sr. Antoni Mataró a Lloret de Mar. / Terrassa de la casa, amb molta vegetació i vistes al mar. / / / ROVIRA FÀBREGAS, Ramon /	1940 IMATGES / PLÀSTIC / FOTOGRAFIA	323.045.004	
Gent anant a rebre les barques que arriben de Santa Cristina. / Grup de persones a la platja de Lloret, rebent els llaguts. / / / ROVIRA FÀBREGAS, Ramon /	1927 IMATGES / PLÀSTIC / FOTOGRAFIA	323.046.015	
Gent anant a rebre les barques que arriben de Santa Cristina. / Grup de persones a la platja de Lloret, rebent els llaguts. / / / ROVIRA FÀBREGAS, Ramon /	1927 IMATGES / PLÀSTIC / FOTOGRAFIA	323.046.016	

FONS PERSONALS

699 DIVERSOS

112 RAMON ROVIRA FABREGAS

SS 699.112.200

200 IMATGES / / /

CONTINGUT

ANYS / TIPOL. DOCUM.

ST

FOTO

Grup de dones i un infant a la platja. / Retrat a cos sencer d'un grup de dones, la Lola, Rossita, la cuidadora -amb el cap baix- i la petita Rossita. Al seu darrere hi ha unes robes que separaven l'espai.

1914

323.039.002

IMATGES / VIDRE / FOTOGRAFIA



Grup de gent dins d'una barca. / Retrat d'un grup de persones en la festa de Santa Cristina arribant a la platja de Lloret. Al fons es veuen els edificis més propers a la Riera.

1927

323.046.013

IMATGES / PLÀSTIC / FOTOGRAFIA

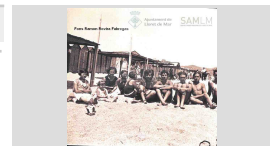


Grup de joves a la platja de Lloret. / Retrat a cos sencer d'un grup de joves estiuejants de bona família, asseguts a la sorra de la platja de Lloret. Pertanyen a les famílies Conill i Fabregas, com a més destacades. Al seu darrere hi ha tendals i casetes de bany.

1931

323.044.008

IMATGES / PLÀSTIC / FOTOGRAFIA

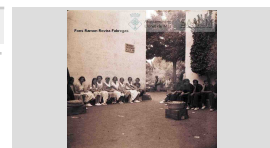


Grup de joves asseguts a Santa Cristina en el dia de la seva festa. / Retrat a cos sencer del grup, asseguts al costat de l'ermita en el dia de la seva diada. Hi ha coves de pa i menjar al seu costat.

1931

323.044.001

IMATGES / PLÀSTIC / FOTOGRAFIA



Grup de joves dalt la barca. / Retrat d'un grup de joves asseguts a la barca de tornada a la platja de Lloret en el transcurs de l'Aplec de Santa Cristina. Al fons, els patis de les cases que donaven al mar.

1917

323.042.012

IMATGES / VIDRE / FOTOGRAFIA



Grup de joves en arribar a Santa Cristina el dia de la Festa Major. / Els joves, mirant el mar des de la platja.

1917

323.042.011

IMATGES / VIDRE / FOTOGRAFIA

/ / / RAMON ROVIRA FABREGAS /



Grup de noies a la platja de Lloret. / Grup de noies amb banyador i amb unes ombrel·les a la platja. Al fons es veu l'Ajuntament.

1914

323.039.005

IMATGES / VIDRE / FOTOGRAFIA

/ / / RAMON ROVIRA FABREGAS /



Grup de noies a la platja. / Noies a la sorra de la platja de Lloret, algunes amb banyador, altres amb vestit i ombrel·la. Hi ha una separació de roba al seu darrere.

1914

323.039.006

IMATGES / VIDRE / FOTOGRAFIA

/ / / RAMON ROVIRA FABREGAS /



FONS PERSONALS

699	DIVERSOS		
112	RAMON ROVIRA FABREGAS	SS	699.112.200
200	IMATGES / / /		

CONTINGUT	ANYS / TIPOL. DOCUM.	ST	FOTO
Grup de persones a dins d'una barca. / Retrat d'un grup de fidels de tornada de Santa Cristina en motiu de la seva diada. / / / ROVIRA FÀBREGAS, Ramon /	1927 IMATGES / PLÀSTIC / FOTOGRAFIA	323.046.011	
Grup menjant a Santa Cristina. / Grup de gent esmorzant, asseguts al costat de l'Hotel, en el dia de l'Aplec. / / / RAMON ROVIRA FABREGAS /	1917 IMATGES / VIDRE / FOTOGRAFIA	323.042.009	
Grup menjant a Santa Cristina. / Grup de gent esmorzant, asseguts al costat de l'Hotel, en el dia de l'Aplec. / / / RAMON ROVIRA FABREGAS /	1917 IMATGES / VIDRE / FOTOGRAFIA	323.042.010	
L'Ajuntament. / La casa consistorial engalanada en el dia de la benedicció de l'església parroquial. / / / RAMON ROVIRA FABREGAS /	1914 IMATGES / VIDRE / FOTOGRAFIA	323.038.012	
La Capella del Santíssim en obres. / La Capella, plena de taulons en les obres modernistes. / / / RAMON ROVIRA FABREGAS /	1915 IMATGES / VIDRE / FOTOGRAFIA	323.041.002	
La creu de terme i Sant Pere del Bosc. / Art modernista amb la creu de terme de Puig i Cadafalch i al fons l'edifici religiós de Sant Pere del Bosc, / / / ROVIRA FÀBREGAS, Ramon /	1934 IMATGES / PLÀSTIC / FOTOGRAFIA	323.044.009	
La platja des de la Vila Vella de Tossa. / Algunes barques avarades a la platja, i més enllà les primeres cases que donen al mar. / / / ROVIRA FÀBREGAS, Ramon /	1934 IMATGES / PLÀSTIC / FOTOGRAFIA	323.044.012	
Llaguts sortint direcció Santa Cristina en el dia de l'Aplec. / Diversos llaguts i embarcacions dins del mar, direcció Santa Cristina. Al fons, els edificis que donaven al mar.	1917 IMATGES / VIDRE / FOTOGRAFIA	323.042.013	

FONS PERSONALS

699	DIVERSOS		
112	RAMON ROVIRA FABREGAS	SS	699.112.200
200	IMATGES / / /		

CONTINGUT ANYS / TIPOL. DOCUM. ST FOTO

Paisatge de la Cartoixa de Montalegre a Tiana. / Paisatge d'interior, amb un religiós recolzat en un dels murs. / / / RAMON ROVIRA FABREGAS /	1914 IMATGES / VIDRE / FOTOGRAFIA	323.040.013	
Passeig Verdaguer engalanat. / El Passeig arreglat en motiu de la Festa de la benedicció de l'església de Sant Romà. / / / RAMON ROVIRA FABREGAS /	1914 IMATGES / VIDRE / FOTOGRAFIA	323.038.011	
Pati des de la teulada. / Perspectiva del pati de la casa del Sr. Mataró vist des de la part superior. / / / ROVIRA FÀBREGAS, Ramon /	1940 IMATGES / PLÀSTIC / FOTOGRAFIA	323.045.013	
Persones a la platja. / Grup d'estiuejants a la platja de Lloret. Al fons, la palanca. / / / ROVIRA FÀBREGAS, Ramon /	1925 IMATGES / PLÀSTIC / FOTOGRAFIA	323.046.003	
Pescadors disposant-se a tirar l'àncora. / Barca de pescadors plena de gent en la diada de Santa Cristina. En la imatge, arribant a port i disposats a tirar l'àncora. / / / ROVIRA FÀBREGAS, Ramon /	1927 IMATGES / PLÀSTIC / FOTOGRAFIA	323.046.012	
Processó a la sortida de l'església parroquial. / Processó en motiu de la benedicció de l'església de Sant Romà. En la imatge es pot veure l'antiga entrada abans de les obres de millora modernistes. / / / ROVIRA FÀBREGAS, Ramon /	1914 IMATGES / VIDRE / FOTOGRAFIA	323.038.014	
Processó de les barques cap a Santa Cristina. / Els llaguts enmig del mar, en el dia de la diada. / / / ROVIRA FÀBREGAS, Ramon /	1931 IMATGES / PLÀSTIC / FOTOGRAFIA	323.044.002	
Processó de Santa Cristina. / La processó, passant per l'Ajuntament i pel Passeig de mossèn Jacint Verdaguer. / / / RAMON ROVIRA FABREGAS /	1915 IMATGES / VIDRE / FOTOGRAFIA	323.041.006	

FONS PERSONALS

699 DIVERSOS

112 RAMON ROVIRA FABREGAS

SS 699.112.200

200 IMATGES / / /

CONTINGUT

ANYS / TIPOL. DOCUM.

ST

FOTO

Processó de Santa Cristina. / La processó, presidida per la imatge de la Santa, passant pel davant de la Casa Egípcia i l'Ajuntament.

1914

323.038.005

IMATGES / VIDRE / FOTOGRAFIA



/ / / RAMON ROVIRA FABREGAS /

Processó de Santa Cristina. / Quatre homes portant el baiart amb la imatge de la Santa en el dia del seu Aplec.

1915

323.041.005

IMATGES / VIDRE / FOTOGRAFIA



/ / / RAMON ROVIRA FABREGAS /

Processó pel Passeig. / Processó en motiu de la Festa de benedicció de l'església de Sant Romà. En la imatge, es pot veure els diferents capellans sota el pal·li, acompanyats de tota la comitiva.

1914

323.038.013

IMATGES / VIDRE / FOTOGRAFIA

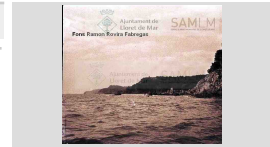


Puntes des de Santa Cristina. / Roques i mar que es veuen des de l'ermita de Santa Cristina.

1927

323.046.010

IMATGES / PLÀSTIC / FOTOGRAFIA



/ / / ROVIRA FÀBREGAS, Ramon /

Retrat d' Enrique Rovira a Lloret de Mar. / El nen està situat en un balcó amb vegetació i porta vestuari de festa.

1939

323.044.014

IMATGES / PLÀSTIC / FOTOGRAFIA



/ / / ROVIRA FÀBREGAS, Ramon /

Retrat d'un grup a Sant Pere del Bosc. / Imatge a cos sencer d'un grup de persones en el camí cap a la capella de la Mare de Déu de Gràcia a Sant Pere del Bosc.

1939

323.044.018

IMATGES / PLÀSTIC / FOTOGRAFIA



Retrat d'un grup de joves. / Unes noies al davant de la casa de la Vila, entre elles les filles del capità J C, segons una nota de l'autor. Al seu darrere es pot veure un rètol del Teatre Clausell.

1915

323.041.001

IMATGES / VIDRE / FOTOGRAFIA



Retrat d'un grup de nens als pins d'en Pansa. / Imatge a cos sencer d'un grup de mares i nens entre els pins de Can Pansa.

1941

323.045.012

IMATGES / PLÀSTIC / FOTOGRAFIA



/ / / ROVIRA FÀBREGAS, Ramon /

FONS PERSONALS

699	DIVERSOS		
112	RAMON ROVIRA FABREGAS	SS	699.112.200
200	IMATGES / / /		

CONTINGUT ANYS / TIPOL. DOCUM. ST FOTO

Retrat d'un grup de persones en una font. / Cinc persones assegudes en un indret boscos no identificat on hi havia una font. / / / RAMON ROVIRA FABREGAS /	1915 IMATGES / VIDRE / FOTOGRAFIA	323.041.013	
-------------------------------------------------------------------------------------------------------------------------------------------------------------------	--------------------------------------	--------------------	--

Retrat d'un grup en un bosc. / Imatge a cos sencer d'un grup de persones camí de Sant Pere del Bosc, asseguts en un dels seus boscos. / / / ROVIRA FÀBREGAS, Ramon /	1939 IMATGES / PLÀSTIC / FOTOGRAFIA	323.044.019	
-----------------------------------------------------------------------------------------------------------------------------------------------------------------------------	----------------------------------------	--------------------	--

Retrat d'un infant i la seva cuidadora. / Retrat a cos sencer d'una nena petita anomenada Rosa, en braços de la seva cuidadora o minyona. Estan al Passeig de mossèn Cinto.	1914 IMATGES / VIDRE / FOTOGRAFIA	323.039.001	
-----------------------------------------------------------------------------------------------------------------------------------------------------------------------------	--------------------------------------	--------------------	--

Retrat d'un militar. / Retrat a cos sencer d'Arturo Ubago amb vestuari militar al davant d'una vegetació d'un pati. / / / RAMON ROVIRA FABREGAS /	1914 IMATGES / VIDRE / FOTOGRAFIA	323.039.007	
----------------------------------------------------------------------------------------------------------------------------------------------------------	--------------------------------------	--------------------	--

Retrat d'un nen. / Retrat a cos sencer del nen Pepet Macià en un pati interior. Porta vestuari mariner.	1915 IMATGES / VIDRE / FOTOGRAFIA	323.040.002	
---------------------------------------------------------------------------------------------------------	--------------------------------------	--------------------	--

Retrat d'un noi vestit de militar. / Retrat a cos sencer d'Arturo Ubago amb vestuari militar de gala. Està en un pati exterior.	1914 IMATGES / VIDRE / FOTOGRAFIA	323.039.008	
---------------------------------------------------------------------------------------------------------------------------------	--------------------------------------	--------------------	--

Retrat d'un pare i una nena a la platja de Lloret. / Estan estirats a la sorra, amb altra gent també a la platja. Es veu la palanca al fons. / / / ROVIRA FÀBREGAS, Ramon /	1925 IMATGES / PLÀSTIC / FOTOGRAFIA	323.046.004	
------------------------------------------------------------------------------------------------------------------------------------------------------------------------------------	----------------------------------------	--------------------	--

Retrat d'una dona i uns nens en els pins de Can Pansa. / Imatge a cos sencer del grup. Es tracta de Pilar de Camps i els nens M. Assumpció, Ramon, Enric, Isidre, Ignaci i Pilar Rovira.	1941 IMATGES / PLÀSTIC / FOTOGRAFIA	323.045.014	
------------------------------------------------------------------------------------------------------------------------------------------------------------------------------------------	----------------------------------------	--------------------	--

FONS PERSONALS

699	DIVERSOS		
112	RAMON ROVIRA FABREGAS	SS	699.112.200
200	IMATGES / / /		

CONTINGUT

ANYS / TIPOL. DOCUM.

ST

FOTO

Retrat d'una dona. / Imatge a cos sencer d'una dona asseguda en una cadira, enmig d'un jardí. / / / ROVIRA FÀBREGAS, Ramon /	1925 IMATGES / PLÀSTIC / FOTOGRAFIA	323.046.007	
Retrat d'una dona. / Imatge a cos sencer d'una dona asseguda en una cadira, enmig d'un jardí. / / / ROVIRA FÀBREGAS, Ramon /	1925 IMATGES / PLÀSTIC / FOTOGRAFIA	323.046.008	
Retrat d'una noia. / Retrat d'una treballadora de l'Hospital de les germanes de Sant Josep, asseguda. / / / RAMON ROVIRA FABREGAS /	1917 IMATGES / VIDRE / FOTOGRAFIA	323.043.006	
Retrat d'una parella. / Retrat a cos sencer d'una parella, ella la Reina de la Festa en la celebració dels Jocs Florals 1914. / / / RAMON ROVIRA FABREGAS /	1914 IMATGES / VIDRE / FOTOGRAFIA	323.038.006	
Retrat d'uns homes. / El Dr. Carulla enraonant amb Enric Botet i Josep Durall davant la casa de la Vila. / / / RAMON ROVIRA FABREGAS /	1915 IMATGES / VIDRE / FOTOGRAFIA	323.041.004	
Retrat de Consuelo Colom a cavall. / La noia, envoltada de gent, davant sembla de l'establiment de Can Barba. / / / RAMON ROVIRA FABREGAS /	1917 IMATGES / VIDRE / FOTOGRAFIA	323.042.006	
Retrat de Consuelo Colom a cavall. / Retrat de la noia, possiblement davant d'un establiment de Can Barba. / / / RAMON ROVIRA FABREGAS /	1917 IMATGES / VIDRE / FOTOGRAFIA	323.042.005	
Retrat de Consuelo Colom i Pepe Bofill a cavall. / Els dos genets, en una cantonada d'un dels carrers de Lloret. / / / RAMON ROVIRA FABREGAS /	1917 IMATGES / VIDRE / FOTOGRAFIA	323.042.007	

FONS PERSONALS

699 DIVERSOS

112 RAMON ROVIRA FABREGAS

SS 699.112.200

200 IMATGES / / /

CONTINGUT

ANYS / TIPOL. DOCUM.

ST

FOTO

Retrat de dos nens en un jardí. / Dos nens drets entre diversa vegetació d'un jardí.

/ / / ROVIRA FÀBREGAS, Ramon /

1925

323.046.005

IMATGES / PLÀSTIC /
FOTOGRAFIA



Retrat de dues noies. / Retrat a cos sencer de la Cristina Garriga i l'Antoñita Soler en un pati exterior. Porten vestuari de festa.

/ / / RAMON ROVIRA FABREGAS /

1915

323.041.011

IMATGES / VIDRE / FOTOGRAFIA



Retrat de Jorge Justafre i Mercedes Colom dalt d'una roca. / La parella, en una roca de Sa Caleta.

/ / / RAMON ROVIRA FABREGAS /

1917

323.042.008

IMATGES / VIDRE / FOTOGRAFIA



Retrat de Juan Fisas Rovira. / Imatge a cos sencer del nen Juan Fisas, dret en el portal d'una casa, amb un gos al seu costat.

/ / / ROVIRA FÀBREGAS, Ramon /

1939

323.044.020

IMATGES / PLÀSTIC /
FOTOGRAFIA



Retrat de la família Rovira. / Retrat dels oncles Emili, Lola i la jove Rossita, recollint raïm a la vinya de la seva propietat.

/ / / RAMON ROVIRA FABREGAS /

1915

323.041.009

IMATGES / VIDRE / FOTOGRAFIA



Retrat de la tia Quimeta. / Retrat a cos sencer de la Sra. Quimeta en un pati interior, asseguda en una cadira.

/ / / RAMON ROVIRA FABREGAS /

1915

323.040.001

IMATGES / VIDRE / FOTOGRAFIA



Retrat de Leoncio a cavall. / Leoncio, mosso de quadra, muntant un cavall en un carrer de Lloret, sembla davant de Can Barba.

/ / / RAMON ROVIRA FABREGAS /

1917

323.043.002

IMATGES / VIDRE / FOTOGRAFIA



Retrat de Lolita Echegaray Garriga. / Imatge a cos sencer de la nena davant de l'Ajuntament, a la platja de Lloret.

/ / / ROVIRA FÀBREGAS, Ramon /

1931

323.044.004

IMATGES / PLÀSTIC /
FOTOGRAFIA



FONS PERSONALS

699 DIVERSOS

112 RAMON ROVIRA FABREGAS

SS 699.112.200

200 IMATGES / / /

CONTINGUT

ANYS / TIPOL. DOCUM.

ST

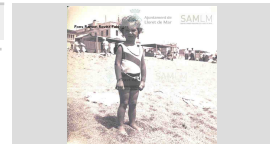
FOTO

Retrat de Lolita Echegaray Garriga. / Imatge a cos sencer de la nena davant de l'Ajuntament, a la platja de Lloret.

1931

323.044.005

IMATGES / PLÀSTIC /
FOTOGRAFIA



/ / / ROVIRA FÀBREGAS, Ramon /

Retrat de M. Colom i Froylan a les roques. / Imatge de les noies a la punta d'En Sureda o de Garbí de Fenals, amb el castell de Sant Joan al fons.

1917

323.043.003

IMATGES / VIDRE / FOTOGRAFIA



/ / / RAMON ROVIRA FABREGAS /

Retrat de M. Rosa Parés a la platja de Lloret. / Imatge a cos sencer de la nena asseguda a la platja, en uns tendals per a protegir del sol. Al seu darrere també hi ha casetes de bany.

1931

323.044.006

IMATGES / PLÀSTIC /
FOTOGRAFIA



Retrat de M. Rosa Parés a la platja de Lloret. / Imatge a cos sencer de la nena asseguda a la platja, en uns tendals per a protegir del sol. Al seu darrere també hi ha casetes de bany.

1931

323.044.007

IMATGES / PLÀSTIC /
FOTOGRAFIA



Retrat de Manuel Rangel. / El noi, amb banyador de l'època que se l'havia baixat, situat davant d'unes casetes de bany.

1917

323.043.004

IMATGES / VIDRE / FOTOGRAFIA



/ / / RAMON ROVIRA FABREGAS /

Retrat de Mercedes Colom a cavall al Passeig Verdaguer. / La noia, dalt de cavall, amb un home que sosté les riendes. Al fons l'Ajuntament.

1917

323.042.004

IMATGES / VIDRE / FOTOGRAFIA



/ / / RAMON ROVIRA FABREGAS /

Retrat de Mercedes Colom a cavall. / Retrat a cos sencer de la Mercedes Colom com a genet, possiblement davant de Can Barba.

1917

323.042.002

IMATGES / VIDRE / FOTOGRAFIA



/ / / RAMON ROVIRA FABREGAS /

Retrat de Mercedes Colom. / Imatge de la noia asseguda a les roques.

1917

323.042.001

IMATGES / VIDRE / FOTOGRAFIA



/ / / RAMON ROVIRA FABREGAS /

FONS PERSONALS

699 DIVERSOS

112 RAMON ROVIRA FABREGAS

SS 699.112.200

200 IMATGES / / /

CONTINGUT

ANYS / TIPOL. DOCUM.

ST

FOTO

Retrat de Mercedes Colom. / Retrat de la noia asseguda a les roques.

1917

323.042.003

IMATGES / VIDRE / FOTOGRAFIA

/ / / RAMON ROVIRA FABREGAS /



Retrat de Pepin Bofill. / Retrat del nen, també anomenat Pió, en banyador. Al seu darrere, casetes de bany.

1917

323.043.001

IMATGES / VIDRE / FOTOGRAFIA

/ / / RAMON ROVIRA FABREGAS /



Retrat de quatre noies a Tossa. / Imatge a cos sencer d'unes amigues situades a les muralles de la Vila Vella de Tossa. Es tracta de la Pilar de Camps, Rossita Rovira, M. Carmen i Josefina Fàbregas.

1934

323.044.013

IMATGES / PLÀSTIC / FOTOGRAFIA



Retrat de set monges. / Retrat a cos sencer de set monges de l'Hospital de Lloret, unes assegudes i altres dretes al seu darrere.

1917

323.043.005

IMATGES / VIDRE / FOTOGRAFIA

/ / / RAMON ROVIRA FABREGAS /

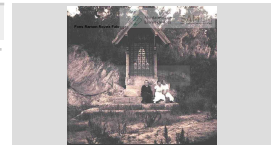


Retrat de tres dones a la capella de la Mare de Déu de Gràcia. / Una dona gran, la "tia Lola" i dues joves, Pilar de Camps i Rossita Rovira, assegudes a les escales de la capella de la Mare de Déu de Gràcia, a Sant Pere del Bosc.

1934

323.044.010

IMATGES / PLÀSTIC / FOTOGRAFIA



Retrat de tres germans. / Retrat a cos sencer dels germans Granés en un pati interior. Porten vestuari de festa.

1914

323.039.011

IMATGES / VIDRE / FOTOGRAFIA

/ / / RAMON ROVIRA FABREGAS /



Retrat de tres infants a la platja. / Retrat a cos sencer de tres infants, la Rossita, Carmen i Salvador a la platja, a dins d'una cabana.

1915

323.041.014

IMATGES / VIDRE / FOTOGRAFIA

/ / / RAMON ROVIRA FABREGAS /



Retrat de tres nens a pa platja de Lloret. / A cos sencer, asseguts a la sorra, els nens M. Asunción, Ramon i Enrique Rovira de Camps

1939

323.044.015

IMATGES / PLÀSTIC / FOTOGRAFIA

/ / / ROVIRA FÀBREGAS, Ramon /



FONS PERSONALS

699 DIVERSOS

112 RAMON ROVIRA FABREGAS

SS 699.112.200

200 IMATGES / / /

CONTINGUT

ANYS / TIPOL. DOCUM.

ST

FOTO

Retrat de tres nens. / Imatge a cos sencer dels germans M. Asuncion, Ramon i Enrique Rovira de Camps amb vestuari de bany. Estan a sota d'un tendal a la platja, davant l' Ajuntament.

1939

323.044.017

IMATGES / PLÀSTIC /
FOTOGRAFIA



Retrat del cos del Somatent de Lloret. / Retrat a cos sencer dels integrants del cos armat del Somatent de la població, amb vestuari de festa, en motiu de la benedicció de l'església. Porten l'arma reglamentària i el cinturó de bales. A l'esquerra, fumant i amb bigoti

1914

323.038.009

IMATGES / VIDRE / FOTOGRAFIA



Retrat del nen Juan Fisas Rovira. / Imatge a cos sencer del nen en un jardí. Està dret i porta un bastonet a la mà.

1939

323.045.001

IMATGES / PLÀSTIC /
FOTOGRAFIA



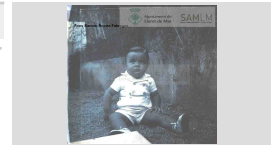
/ / / ROVIRA FÀBREGAS, Ramon /

Retrat del nen Juan Fisas Rovira. / Imatge a cos sencer del nen, assegut al terra d'un jardí.

1939

323.045.002

IMATGES / PLÀSTIC /
FOTOGRAFIA



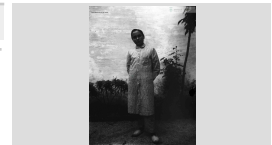
/ / / ROVIRA FÀBREGAS, Ramon /

Retrat del nen Martín Garriga. / Retrat a cos sencer del nen en un pati interior. Porta una bata.

1914

323.039.003

IMATGES / VIDRE / FOTOGRAFIA



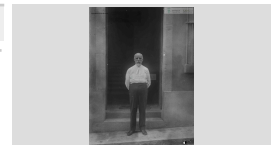
/ / / RAMON ROVIRA FABREGAS /

Retrat del Sr. Castany. / Retrat a cos sencer del Sr. Castany a l'entrada d'una casa. Porta vestuari de diari.

1914

323.039.010

IMATGES / VIDRE / FOTOGRAFIA



/ / / RAMON ROVIRA FABREGAS /

Retrat dones. / Retrat a cos sencer de tres dones a casa la Cristina Barnés, les altres dues s'anomenen Quimeta i Cristina. Estan assegudes.

1914

323.039.009

IMATGES / VIDRE / FOTOGRAFIA



/ / / RAMON ROVIRA FABREGAS /

Retrat família Metjes. / Retrat a cos sencer de la família Metjes a les roques de Sa Caleta. Porten vestuari de festa.

1914

323.039.012

IMATGES / VIDRE / FOTOGRAFIA



/ / / RAMON ROVIRA FABREGAS /

FONS PERSONALS

699 DIVERSOS

112 RAMON ROVIRA FABREGAS

SS 699.112.200

200 IMATGES / / /

CONTINGUT

ANYS / TIPOL. DOCUM.

ST

FOTO

Retrat grup a l'entorn d'una taula. / Retrat de diverses persones a casa d'una àvia que es troba al mig. A l'esquerra es pot veure el religiós Dr. Vilà, el nen Ramon Rovira(?), l'àvia, l'Emili Martínez (?) i la Lola.

1914

323.039.004

IMATGES / VIDRE / FOTOGRAFIA

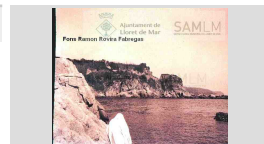


Roques properes a Es Gurugú. / Un nedador amb la tovallola al cap, eixugant-se entre les roques, i Es Gurugú al fons.

1925

323.046.002

IMATGES / PLÀSTIC / FOTOGRAFIA



/ / / ROVIRA FÀBREGAS, Ramon /

Sala d'estar de la casa del Sr. Antoni Mataró a Lloret de Mar. / La sala, amb una escala de disseny que condueix al primer pis i mobles a la planta baixa.

1940

323.045.006

IMATGES / PLÀSTIC / FOTOGRAFIA



/ / / ROVIRA FÀBREGAS, Ramon /

Sala d'estar de la casa del Sr. Antoni Mataró. / Interior de la sala, amb els seus grans finestrals.

1940

323.045.007

IMATGES / PLÀSTIC / FOTOGRAFIA



/ / / ROVIRA FÀBREGAS, Ramon /

Saló de la casa d'Antoni Mataró a Lloret de Mar. / L'estança, amb un sofà, cadires i quadres que la decoren.

1940

323.045.003

IMATGES / PLÀSTIC / FOTOGRAFIA



/ / / ROVIRA FÀBREGAS, Ramon /

Sostre interior de la casa d'Antoni Mataró. / De forma piramidal en bigues de fusta i base quadrada en aquesta casa lloretenca.

1940

323.044.016

IMATGES / PLÀSTIC / FOTOGRAFIA



/ / / ROVIRA FÀBREGAS, Ramon /

Temporal a Lloret de Mar. / Cases malmeses pel temporal de 1915. En primer terme, can Durall, amb una gran obertura en el seu pati exterior.

1915

323.040.006

IMATGES / VIDRE / FOTOGRAFIA



/ / / RAMON ROVIRA FABREGAS /

Temporal a Lloret de Mar. / Cases malmeses pel temporal de 1915. En primer terme, can Durall.

1915

323.040.007

IMATGES / VIDRE / FOTOGRAFIA



/ / / RAMON ROVIRA FABREGAS /

FONS PERSONALS

699 DIVERSOS

112 RAMON ROVIRA FABREGAS

SS 699.112.200

200 IMATGES / / /

CONTINGUT

ANYS / TIPOL. DOCUM.

ST

FOTO

Temporal a Lloret de Mar. / Cases malmeses pel temporal de 1915. En primer terme, can Font.

1915

323.040.003

IMATGES / VIDRE / FOTOGRAFIA

/ / / RAMON ROVIRA FABREGAS /



Temporal a Lloret de Mar. / Cases malmeses pel temporal de 1915. En primer terme, can Garriga, amb el Sr. Sebastià.

1915

323.040.005

IMATGES / VIDRE / FOTOGRAFIA

/ / / RAMON ROVIRA FABREGAS /



Temporal a Lloret de Mar. / Cases malmeses pel temporal de 1915. En primer terme, l' Ajuntament i la Casa Egípcia.

1915

323.040.004

IMATGES / VIDRE / FOTOGRAFIA

/ / / RAMON ROVIRA FABREGAS /



Temporal a Lloret de Mar. / Cases malmeses pel temporal de 1915. En primer terme, l' Ajuntament i la Casa Egípcia. També es veuen diverses persones contemplant l'indret.

1915

323.040.011

IMATGES / VIDRE / FOTOGRAFIA



Temporal a Lloret de Mar. / Cases malmeses pel temporal de 1915. En primer terme, la casa de la Lola Roca.

1915

323.040.008

IMATGES / VIDRE / FOTOGRAFIA

/ / / RAMON ROVIRA FABREGAS /



Temporal a Lloret de Mar. / Edificacions malmeses pel temporal de 1915. En primer terme, la casa de la Vila, amb gent que ho mira i al fons un mecanisme per a començar a treballar en la defensa contra aquesta força de la natura.

1915

323.040.009

IMATGES / VIDRE / FOTOGRAFIA



Temporal a Lloret de Mar. / Edificacions malmeses pel temporal de 1915. En primer terme, la casa de la Vila, amb gent que ho mira i defenses fetes en material constructiu emprant motlles de fusta.

1915

323.040.010

IMATGES / VIDRE / FOTOGRAFIA



Terrassa exterior de la casa d'Antoni Mataró a Lloret de Mar. / L'indret, ple de vegetació.

1940

323.045.005

IMATGES / PLÀSTIC / FOTOGRAFIA

/ / / ROVIRA FÀBREGAS, Ramon /



FONS PERSONALS

699	DIVERSOS		
112	RAMON ROVIRA FABREGAS	SS	699.112.200
200	IMATGES / / /		

CONTINGUT	ANYS / TIPOL. DOCUM.	ST	FOTO
Tornada de Santa Cristina. / Barques a dins del mar, arribant a la platja de Lloret després de la celebració de la diada de Santa Cristina. / / / ROVIRA FÀBREGAS, Ramon /	1931 IMATGES / PLÀSTIC / FOTOGRAFIA	323.044.003	
Tres nens en un jardí. / Retrat a cos sencer de tres nens enmig de natura, envoltats de plantes. / / / ROVIRA FÀBREGAS, Ramon /	1925 IMATGES / PLÀSTIC / FOTOGRAFIA	323.046.006	
Una mare i els seus fills. / Dona asseguda al voltant de cinc fills que porten vestuari de festa. Estan situats en els pins de Can Pansa. Es tracta de Pilar de Camps i els nens M. Assumpció, Ramon, Enric, Isidre i Pilar Rovira.	1941 ca IMATGES / PLÀSTIC / FOTOGRAFIA	323.045.017	
Una part de la Vila Vella de Tossa de Mar. / Les muralles amb dues torres i una caseta arran de les roques, a la Vila Vella. / / / ROVIRA FÀBREGAS, Ramon /	1934 IMATGES / PLÀSTIC / FOTOGRAFIA	323.044.011	
Verema a Can Furgell. / Retrat d'un grup de pagesos recollint el raïm de la vinya. Es pot veure també una noia jove. / / / RAMON ROVIRA FABREGAS /	1915 IMATGES / VIDRE / FOTOGRAFIA	323.041.008	
Verema a Can Furgell. / Retrat d'un grup de persones en una vinya, recollint raïm. / / / RAMON ROVIRA FABREGAS /	1915 IMATGES / VIDRE / FOTOGRAFIA	323.041.007	
Vinya plena de pannes. / Vinya de la Cristina Barnés plena de pannes de les alzines sureres. En la imatge es pot veure la Cristina, Rossita i Pilar V. / / / RAMON ROVIRA FABREGAS /	1915 IMATGES / VIDRE / FOTOGRAFIA	323.041.012	
Visita a Lloret del bisbe Dr. Benlloch. / Visita del Bisbe en motiu de la festa de la benedicció de l'església de Sant Romà el 1914. En la imatge, passejant amb les autoritats per un dels carrers de Lloret.	1914 IMATGES / VIDRE / FOTOGRAFIA	323.038.010	



FONS	PERSONALS		
699	DIVERSOS		
112	RAMON ROVIRA FABREGAS	SS	699.112.200
200	IMATGES / / /		

CONTINGUT	ANYS / TIPOL. DOCUM.	ST	FOTO
Vista des de la sala d'estar de la casa del Sr. Mataró. / Dos pisos que es veuen des de les finestres de la sala d'estar de la casa del Sr. Antoni Mataró de Lloret de Mar.	1940 IMATGES / PLÀSTIC / FOTOGRAFIA	323.045.008	



FONS	PERSONALS
699	DIVERSOS
112	RAMON ROVIRA FABREGAS SS 699.112.300
300	OBJECTES / / /

CONTINGUT	ANYS / TIPOL. DOCUM.	ST	FOTO
Capsa de cartró on es conservaven imatges estereoscòpiques en suport negatiu de cel·lulosa. / ILFORD. ALPHA LANTERN PLATES. / / / /	1920 ca. OBJECTES / CARTRÓ / OBJECTE	086.355.005	