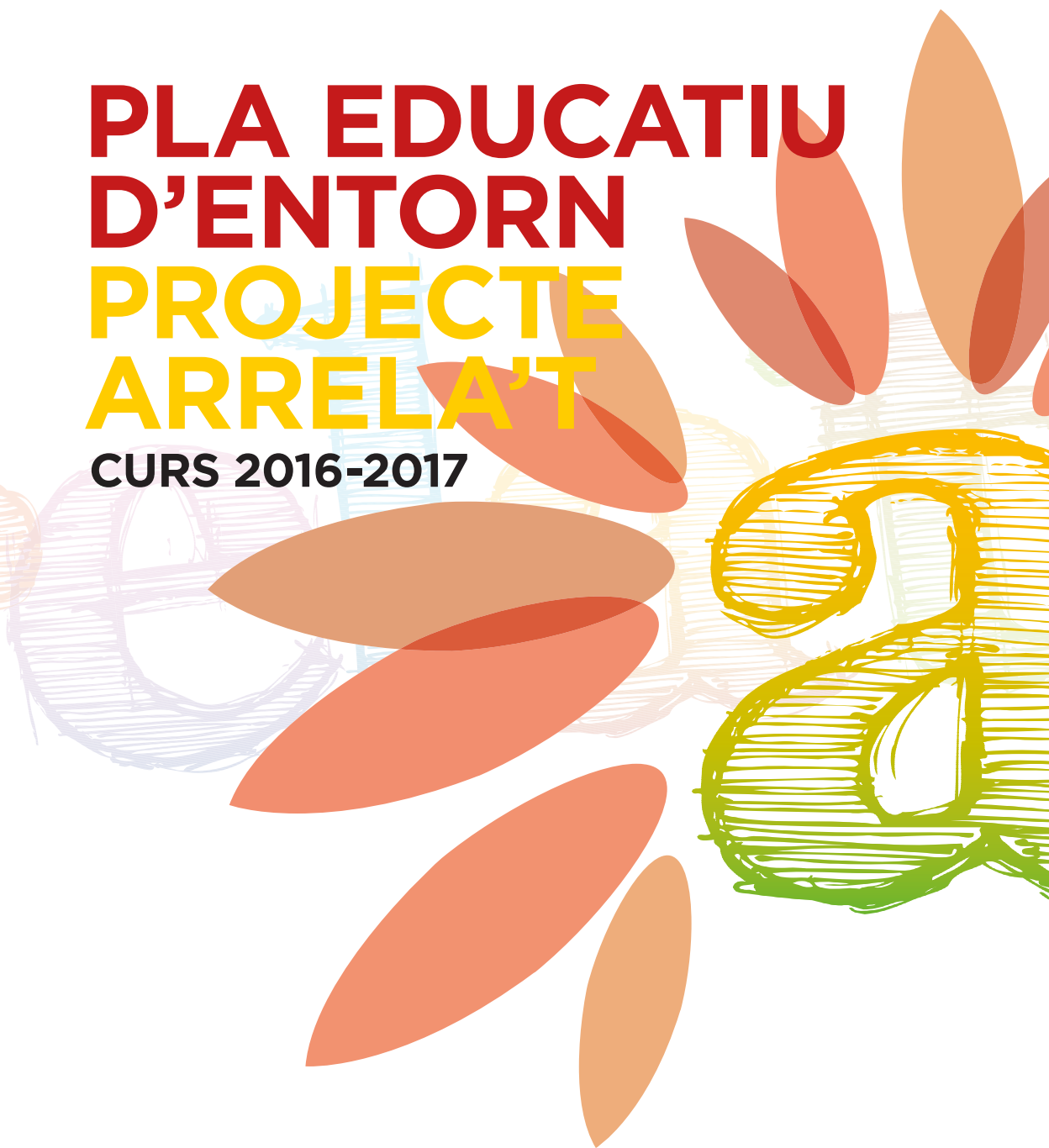


Programa d'actuacions  
i activitats extraescolars

**PLA EDUCATIU  
D'ENTORN  
PROJECTE  
ARRELA'T**  
**CURS 2016-2017**





Benvolguts lloretencs i lloretenques,

El Pla Educatiu d'Entorn-Projecte Arrela't, impulsat per la Secció d'Educació de Lloret de Mar i en col·laboració amb la Generalitat de Catalunya, és un exemple de cohesió social. Referent d'acció intercultural, fomenta en cadascuna de les activitats l'ús de la llengua catalana. Arrela't s'ha convertit en el cohesionador entre les demandes del municipi i els recursos de la població.

En aquest nou curs escolar 2016-2017 us fem arribar la Guia d'activitats que s'ofereix des del Pla Educatiu d'Entorn-Projecte Arrela't als infants i joves de Lloret de Mar. Amb aquesta guia donem a conèixer l'oferta d'activitats i actuacions que des de fa 10 anys s'ha anat consolidant i ampliant al municipi.

En aquests més de deu anys, la Comunitat Educativa compta amb una gran oferta d'activitats escolars i extraescolars de les quals poden gaudir les nostres escoles i instituts.

Volem agrair a tothom la col·laboració en aquest projecte d'entorn i educació.

Bon curs escolar!

**Mònica Cunill i Olivas**  
Regidora d'Educació

## Motivació escolar

- Biblioteca oberta, 4
- Taller d'Estudi Assistit, 4
- Programa de reforç escolar, 5

## Activitats artístiques i creatives

- Aula de teatre Infantil i juvenil, 6
- Aula Municipal de Música, 7
- Concert de Nadal, 8
- Art teràpia, 8

## Resposta a la demanda Social

- Setmana de la mobilitat, 9
- Pati obert, 9
- Ajuntament dels infants, 10
- Projecte USEE. Casa del Mar, 10
- Iniciació a la Natació, 11
- Visita a la nova comissaria de la Policia Local, 11
- Doblem en català, 12

## Visites guiades pedagògiques

- Jardins de Santa Clotilde, 13
- Museu dels Íbers, 14
- Cementiri Modernista, 14
- Museu Es Tint, 15
- Museu del Mar, 15
- Castell de Sant Joan, 15
- Vistes guiades a la Biblioteca Municipal, 16

## Activitats Complementàries

- Presentació del curs 2016-2017, 17
- 10è concurs de contes il·lustrats Joan Llaverias, 17
- Jornada de matemàtiques a Santa Cristina, 18
- Concurs de dibuix, 18
- Campionat Escolar de Rem Ergòmetre, 19
- Anem al teatre!, 20
- Projecte Rossinyol, 20
- Formació per a monitoratge, 21
- Formació per a educadores de les llars d'infants Municipals, 21

## Nota

El PEE de Lloret de Mar es reserva el dret de modificar o anul·lar algun dels grups, emplaçaments, horaris o activitats que s'anuncien en cas de falta d'assistents o de modificacions d'última hora

### Biblioteca oberta

#### Descripció

Obertura de la biblioteca de l'Escola Pompeu Fabra, Institut Escola i Escola Àngels Alemany

#### Objectiu

- Facilitar un espai adient de treball i de consulta per dur a terme les activitats escolars en horari extraescolar i que en puguin gaudir d'altres alumnes independentment de quina sigui la seva escola
- Fomentar l'ús polivalent dels centres a partir de l'accessibilitat d'un servei dirigit al conjunt de la població escolar

**Dates** D'octubre a maig

#### Lloc

Biblioteca de l'Escola Pompeu Fabra  
Biblioteca de l'Institut Escola  
Biblioteca de l'Escola Àngels Alemany

#### Destinatari

Tota la comunitat educativa

#### Per a més informació

Contacteu amb la coordinació del PEE Secció d'Educació,  
972 36 19 04 - pee@lloret.cat



### Taller d'estudi assistit

#### Descripció

Activitat de suport a la tasca escolar fora de l'horari lectiu dels infants. Els equips directius i docents del centre on es realitzen aquests tallers deriven a l'alumnat a qui creuen que serà més convenient, després d'entrevistar-se amb les respectives famílies

#### Objectiu

- Proporcionar a l'alumnat d'entorn socio-cultural desfavorit unes condicions d'estudi adequades que permetin potenciar el seguiment escolar
- Transmetre hàbits d'organització i d'estudi que els hi permeti planificar el treball escolar
- Disposar d'un espai d'estudi adient
- Fomentar un ambient on tothom se senti respectat, valorat i estimat

#### Dates

D'octubre a juny

#### Lloc

Escola Esteve Carles  
Escola Pere Torrent

#### Destinatari

Alumnat de l'escola on es realitza l'activitat

#### Per a més informació

Contacteu amb la coordinació del PEE Secció d'Educació 972 36 19 04  
(de 10 a 14 h)  
pee@lloret.cat

# Programa de Reforç Escolar

### Descripció

Aquesta activitat, impulsada per l'AMPA de l'Escola Pere Torrent, pretén donar un suport a les taques escolars fora de l'horari lectiu de l'alumnat.

Els equips directius són que decideixen quins alumnes participen en aquest programa per tal de millorar el seu rendiment acadèmic i poder gaudir d'unes condicions de treball adequades.

### Objectius

- Donar a l'alumnat que hi participa un entorn adequat i adient per poder potenciant el seu rendiment acadèmic.
- Transmetre hàbits d'estudi.
- Facilitar l'estudi i donar un recolzament acadèmic a l'alumnat que derivi la direcció.

### Dates

Durant tot el curs escolar

### Destinataris

Alumnat de l'escola Pere Torrent

### Per a més informació

Contacteu amb la coordinació del PEE  
Secció d'Educació,  
972 36 19 04  
pee@lloret.cat

## Aula de Teatre Infantil i Juvenil

### Descripció

Aquesta activitat vol acostar el teatre als nens i nenes de manera alegre, creativa, divertida, participativa i alhora educativa. Aprendran habilitats interpretatives segons l'edat de cada grup per oferir a final de curs un espectacle on mostraran el que han après

### Objectiu

- Millorar l'expressió oral i corporal de les persones assistents i treballar amb la llengua catalana (promoure la desinhibició personal, fomentar la creativitat, augmentar l'autoestima, expressar sentiments i emocions, etc.)
- Oferir recursos per millorar l'autoestima, l'empatia i el desenvolupament de la cooperació
- Oferir espai de socialització on compartir elements d'interculturalitat i convivència aportats pels mateixos components dels grups (fomentar la solidaritat, la integració i l'esperit de cooperació)

**Dates** D'octubre a maig

**Lloc** Teatre Municipal de Lloret de Mar

### Destinatari

Alumnat de les escoles i instituts de Lloret de Mar des de P4 fins a Batxillerat

**Places** Limitades

**Preu** 30 € anuals



### Grups i horaris

#### Infantil

- Grup 1 (P4, P5):  
Dimarts de 17.30 a 19 h

#### Primària

- Grup 2 (1r i 2n de Primària):  
Dimarts de 17.30 a 19 h
- Grup 3 (3r i 4t de Primària):  
Dimecres de 17.30 a 19 h
- Grup 4 (5è i 6è de Primària):  
Dimecres de 17.30 a 19 h

#### Secundària

- Grup 5 (1r i 2n d'ESO):  
Dimecres de 16 a 17.30 h
- Grup 6 (1r i 2n d'ESO):  
Dimecres de 19 a 20.30 h
- Grups 7 (3r i 4t d'ESO):  
Dimecres de 16 a 17.30 h
- Grup 8 (3r i 4t d'ESO):  
Dimecres de 19 a 20.30 h
- Grup 9 (Batxillerat):  
Dimarts de 19 a 20.30 h

### Inscripcions

- Antics alumnes inscrits al curs 2015-16:  
27 i 28 de setembre
- Nous alumnes:  
29 i 30 de setembre

**Lloc** Oficina d'Informació i Atenció Ciutadana (OIAC) de 8.30 a 15 h.  
Cal portar la fotocòpia de la Targeta sanitària.

### Per a més informació

Contacteu amb la coordinació del PEE Secció d'Educació,  
972 36 19 04 - pee@lloret.cat

## Aula de Música Municipal

### Descripció

Des del Projecte arrela't es vol apropar la música als infants de Lloret de Mar de manera creativa, participativa i alhora educativa. En aquest nou curs s'oferiran dos tipus d'activitats: Formar part d'una orquestra de percussió pels més petits, i aprendre a tocar un instrument (Violí o guitarra).

### Objectiu

- Aprendre llenguatge musical
- Interioritzar la melodia i el ritme mitjançant instruments
- Conèixer i practicar amb instruments
- Aprendre a treballar en equip a través de la música

**Dates** D'octubre a maig

### Destinatari

Alumnes de 1r a 6è de primària.  
A excepció del grup d'orquestra (de P5 a 2n de primària)

**Places** Limitades

**Preu** 30 € anuals

### Grups i horaris

- **Guitarra (Nivell Bàsic):**  
Dimecres de 18.30 a 19.30h
- **Guitarra (Nivell Avançat):**  
Dimecres de 17.30 a 18.30h
- **Violí (Nivell Bàsic):**  
Dijous de 17.30 a 18.30h
- **Violí (Nivell Avançat):**  
Dijous de 18.30 a 19.30h
- **Orquestra (de P5 a 2n):**  
Dijous de 17.30 a 18.30h

### Inscripcions

- **Antics alumnes inscrits al curs 2015-16:**  
27 i 28 de setembre
- **Nous alumnes:**  
29 i 30 de setembre

**Lloc** Oficina d'Informació i Atenció Ciutadana (OIAC) de 8.30 a 15 h.  
Cal portar la fotocòpia de la Targeta sanitària.

### Per a més informació

Contacteu amb la coordinació del PEE - Secció d'Educació,  
972 36 19 04  
pee@lloret.cat



### Concert de Nadal

#### Descripció

Per tal de fomentar la cultura musical en el nostre municipi, des del Projecte Arrela't i per tercer any consecutiu, organitzem des de l'Aula municipal de música un concert de Nadal.

Amb la participació de totes les escoles de música del municipi i les extraescolars musicals que organitzen les AMPAs als centres educatius, els familiars poden gaudir d'un concert de nades i així veure l'evolució dels infants amb els seus instruments.

**Data** 14 de desembre

**Horari** 19.00h

#### Lloc

Teatre Municipal de Lloret de Mar

#### Per a més informació

Contacteu amb la coordinació del PEE Secció d'Educació,  
972 36 19 04  
pee@lloret.cat

### Art Teràpia

#### Descripció

L'Art Teràpia és una disciplina que dona a l'alumnat la possibilitat d'expressar-se a través de mitjans artístics per tal de potenciar el seu creixement personal.

#### Objectius

- Potenciar les seves capacitats a través de l'art
- Treballar l'autoestima i el seu coneixement personal a partir de mitjans artístics.
- Integrar aquesta metodologia artística en l'educació a través dels objectius pedagògics de l'alumnat.

**Dates** Segon trimestre

**Destinataris** Alumnat de la USEE de l'Escola Àngels Alemany i de l'Institut Rocagrossa.

#### Per a més informació

Contacteu amb la coordinació del PEE Secció d'Educació,  
972 36 19 04  
pee@lloret.cat



### Setmana de la Mobilitat Sostenible

#### Primària

##### Descripció

Durant l'última setmana de setembre l'alumnat de les escoles de la població participa en activitats destinades a fomentar hàbits de mobilitat sostenible. A 2n de Primària participen en el programa itineraris segurs a càrrec de la Policia Local

##### Objectiu

- Fomentar bons hàbits de mobilitat alhora que es donen nocions d'educació vial amb l'objectiu d'educar per una ciutadania més conscienciada i responsable en els aspectes relacionats amb la mobilitat

##### Dates

Del 19 al 23 de setembre del 2016

##### Destinatari

Alumant dels cursos de 2n de les escoles de Lloret de Mar

##### Per a més informació

Contacteu amb la coordinació del PEE Secció d'Educació,  
972 36 19 04  
pee@lloret.cat

### Pati obert

##### Descripció

Obertura del pati de l'escola Esteve Carles en horari extraescolar

##### Objectiu

- Potenciar, racionalitzar, utilitzar i saber fer un bon ús d'unes instal·lacions que es posen al servei de la població del municipi per tal de complementar l'oferta existent d'equipaments municipals de lleure i esportius
- Fer que els i les joves valorin i respectin unes instal·lacions i mobiliari d'ús comunitari i puguin canalitzar millor el seu temps d'oci i esbarjo

##### Dates

Durant tot el període escolar

##### Horari

De dilluns a divendres 17.15 a 19.15 h

##### Lloc

Escola Esteve Carles

##### Per a més informació

Contacteu amb la coordinació del PEE Secció d'Educació  
972 36 19 04  
pee@lloret.cat

### Ajuntament dels infants

#### Descripció

L'Ajuntament dels Infants és una activitat que es realitza amb alumnes de 3r i de 5è de Primària. Amb aquesta activitat l'alumnat pren consciència de les necessitats que es generen en la població en la que viuen.

Amb l'alumnat de 3r de Primària s'organitza una visita guiada a l'Ajuntament en la que s'endinsen a la institució pública per conèixer de primera mà el seu funcionament i la seva utilitat.

Per l'alumnat de 5è es dissenya un programa de participació i d'elecció democràtica a cada aula on sortirà elegit un representant. Després de diverses sessions, l'activitat culminarà amb una sessió plenària a la Sala d'Actes de l'Ajuntament on els representants exposaran a l'alcalde el tema treballat i les conclusions a les que han arribat

#### Objectiu

- Promoure la participació dels nens i nenes en els diferents àmbits del municipi
- Conèixer el punt de vista dels infants en relació a diferents aspectes que els afecten de la vila
- Aproximar als infants els mecanismes de participació democràtica i el valor de la participació i el diàleg com a instruments per a la convivència, fent possible el debat i la participació dels nens i les nenes en la vida del municipi

**Dates** Segon i tercer trimestre escolar

**Lloc** A totes les escoles de la població.

#### Destinataris

Alumnat de 3r i 5è de Primària de totes les escoles de Lloret de Mar

#### Per a més informació

Contacteu amb la coordinació del PEE-Arrelat, Secció d'Educació 972 36 19 04 (de 10 a 14 h). [pee@lloret.cat](mailto:pee@lloret.cat)

### Projecte USEE - Casa del Mar

#### Descripció

Des de la Casa del Mar, situada a la Platja de Fenals es realitza aquesta activitat per tal de treballar el contacte amb la natura i fomentar la sensibilització dels infants amb l'entorn marí

#### Objectiu

- Posar als infants en contacte amb l'entorn marí a l'aire lliure
- Potenciar el despertar dels cinc sentits en els infants
- Afavorir un dia lectiu en un entorn diferent
- Aprendre a gaudir de la varietat vegetal i animal del nostre litoral

#### Dates

Octubre, novembre, abril i maig

#### Lloc

Casa del Mar, Platja de Fanals

#### Destinataris

Alumnat de la USEE de l'Escola Àngels Alemany i USEE de l'Institut Rocagrossa

#### Per a més informació

Contacteu amb la coordinació del PEE Secció d'Educació 972 36 19 04 (de 10 a 14 h) - [pee@lloret.cat](mailto:pee@lloret.cat)



### Iniciació a la natació

#### Descripció

El projecte d'iniciació a la natació neix de la necessitat de donar l'oportunitat a tots els infants del municipi a tenir un primer contacte amb l'aigua i poder tenir unes nocions bàsiques de natació.

Els alumnes de 1r i 2n de primària seran els grups que participaran en aquest nou projecte.

#### Objectiu

- Ensenyar nocions bàsiques de natació
- Donar l'oportunitat a tots els infants del municipi a poder tenir contacte amb l'aigua.

#### Dates

Durant un dels trimestres del curs escolar. A escollir pel centre.

#### Destinatari

Alumnat de 1r i de 2n de primària de les escoles de Lloret de Mar

#### Per a més informació

Contacteu amb la coordinació del PEE  
Secció d'Educació,  
972 36 19 04  
pee@lloret.cat

### Visita a la nova comissaria de la Policia Local

#### Descripció

Visita a les noves dependències municipals de la Comissaria de la Policia Local, on els alumnes faran un apropament al cos de policia local i a Servei de protecció als Ciutadans/es. També es farà una xerrada en relació al *bullying* per tal de conscienciar a l'alumnat del que suposa l'assetjament escolar.

#### Objectius:

- Donar a conèixer a l'alumnat els espais i la feina que realitza a Policia Local del seu municipi.
- Donar a conèixer les conseqüències de l'assejament escolar.
- Ser conscients de les problemàtiques socials que els envolta.

#### Destinatari:

Alumnat de 2n d'ESO.

#### Per a més informació

Contacteu amb la coordinació del PEE  
Secció d'Educació,  
972 36 19 04  
pee@lloret.cat

### Doblem en català

#### Descripció

Aquesta activitat neix de la importància de la pràctica de la llengua catalana als centres educatius. És per això que juntament amb l'Oficina de Català de Lloret de Mar organitzem aquesta activitat on l'alumnat a través de textos del cinema i/o la televisió es convertirà en doblador de diferents escenes.

#### Objectius

- Fomentar l'ús oral de la llengua catalana a través d'un context cinematogràfic.
- Treballar l'expressió lectora i oral a través del doblatge

#### Destinataris

Alumnat de 3r d'ESO dels institut de Lloret de Mar

#### Per a més informació

Contacteu amb la coordinació del PEE  
Secció d'Educació,  
972 36 19 04  
pee@lloret.cat

### Visites guiades pedagògiques

#### Descripció

Visites guiades als diferents equipaments Culturals de Lloret de Mar, a càrrec de guies especialitzats que vetllaran per donar a conèixer la història i els continguts curriculars que combinen activitats de lleure amb la descoberta de l'entorn i la història d'aquests equipaments i apropar a l'alumnat dels nostres centres als indrets de la seva Vila.

Cada visita té uns objectius adaptats a curs al que es dirigeix i a les competències que treballen en el currículum escolar.

A continuació es detallen les visites amb els seus objectius didàctics

#### Objectiu

- Arrelar a l'alumnat de Primària a la població a través del coneixement de la història de la població
- Fomentar el respecte i el coneixement de l'entorn més proper a l'alumnat
- Oferir activitats didàctiques programades complementàries als centres educatius

### Jardins Santa Clotilde

#### Visita Cicle Inicial d'Educació Primària. Adreçada a l'alumnat de 2n de Primària

Els Jardins estan plens de plantes que amaguen informació. Ens ajudes a trobar-la? Mitjançant un joc de descoberta, els alumnes es convertiran en detectius que investigaran el món que hi ha amagat als jardins

#### Objectius didàctics

- Apropar-se al món de la natura mitjançant un joc de pistes
- Observar diferents flors, plantes i arbres
- Observar diferents parts de les plantes per tal d'identificar-les
- Aprendre a estimar el patrimoni històric i natural



### Museu dels íbers (Can Saragossa) Visita per a l'alumnat de 1r d'ESO d'Educació Secundària Obligatòria

#### Objectius didàctics

- Difondre el patrimoni històric i arqueològic iber del municipi
- Apropar als alumnes a la cultura ibera
- Interpretar la informació obtinguda fent deduccions per les relacions comercials dels ibers i els colonitzadors mediterranis
- Valorar el patrimoni arqueològic com a forma de conèixer i interpretar el passat.
- Valorar el patrimoni arqueològic com a forma de conèixer i interpretar el passat



### Cementiri Modernista Visita per l'alumnat d'Educació Secundària Obligatòria

#### Objectius didàctics

- Visitar un indret patrimonial del seu municipi
- Conèixer de manera empírica el moviment noucentista i modernista del entorn a través de l'art
- Aprendre a valorar el patrimoni històric i natural

#### Per a més informació

Contacteu amb la coordinació del PEE  
Secció d'Educació  
972.36.19.04 (de 10 a 14 h)  
pee@lloret.cat



## Museu Es Tint

### Visita Cicle Mitjà d'Educació Primària. Adreçada a alumnat de 3r de Primària

#### Objectius didàctics:

- Difondre el patrimoni marítim del poble de Lloret de Mar
- Valorar la importància de la conservació del medi natural i reflexionar sobre la seva protecció
- Conèixer i valorar l'activitat pesquera.
- Potenciar l'interès per augmentar el consum de peix a través de la dieta



## Museu del Mar

### Visita Cicle Mitjà d'educació Primària. Adreçada a alumnes de 4t de Primària

#### Objectius didàctics

- Recollir informació a partir de treballs de camp, visites a museus...
- Utilitzar jocs de simulació per aproximar-se a una determinada temàtica
- Utilitzar els sentits per a descobrir diferents elements
- Identificar diferents comarques, països o continents
- Conèixer els principal aliments amb què es comercialitzava
- Aprendre a estimar el patrimoni històric i natural del municipi

## Castell de Sant Joan

### Visita Cicle Superior d'educació Primària. Adreçada a alumnes de 6è de Primària

#### Objectius didàctics

- Identificar i resoldre problemes relacionats amb fenòmens i elements significatius de l'entorn social i cultural
- Reconèixer en el medi social i cultural els canvis i les continuïtats relacionades amb el pas del temps, les relacions de successió i simultaneïtat, de cronologia i de durada i aplicar aquests coneixements en la interpretació del present, el passat i el futur
- Utilització de la llengua com a eina per construir coneixement, per comunicar-lo i per compartir-lo amb els altres

# Visites guiades a la Biblioteca Municipal

### Descripció

Amb la col·laboració del personal de la biblioteca Municipal, s'organitzen visites a aquest equipament cultural per tal de donar a conèixer als alumnes l'espai d'estudi i consultes que tenen al seu abast.

L'alumnat coneixerà el funcionament de la biblioteca, la realització de préstecs i la gran varietat de llibres que poden consultar si ho necessiten

### Objectiu

- Fomentar el bon ús del servei de biblioteca de Lloret de Mar
- Mostrar els servei de consulta formativa i cultural del que disposen
- Fomentar l'interès per la lectura

**Dates** Primer i segon trimestre

### Destinataris

Alumnat de P5, 2n de Primària i 5è de Primària

### Per a més informació

Contacteu amb la coordinació del PEE Secció d'Educació  
972 36 19 04 (de 10 a 14 h)  
pee@lloret.cat





### Presentació del curs 2016-2017. Conferència inaugural pel professorat

#### Descripció

Per tal de donar la benvinguda al curs escolar, des de la Secció d'Educació s'ha programat una conferència per tot el professorat del Centres educatius del municipi anomenada "Los educadores felices cambian el mundo", a càrrec de la Sra. Sylvia Comas. L'objectiu d'aquesta conferència és crear un espai d'inici de curs 2016-2017 que pugui ser motivador i que acompanyi a començar un nou curs acadèmic amb molta il·lusió i saviesa.

#### Data

8 de setembre de 2016

#### Horari

A les 10 del matí

#### Destinatari

Professorat dels centres educatius de Lloret de Mar

#### Lloc

Teatre Municipal de Lloret de Mar

#### Per a més informació

Contacteu amb la coordinació del PEE Secció d'Educació,  
972 36 19 04  
pee@lloret.cat

### 10è concurs de contes il·lustrats Joan Llaverias

10è ANIVERSARI

#### Descripció

En el context dels premis literaris de la població s'inclou per 10è any consecutiu la categoria destinada als contes i la il·lustració per als infants. S'ofereix una dotació econòmica de 1.000 euros com a premi i se n'editen exemplars per tal que l'alumnat de les escoles de Lloret de Mar el coneguin i el treballin a les aules

#### Objectiu

- Fomentar i incentivar la participació en activitats artístiques
- Utilitzar la història i l'entorn de la població com a centre d'interès

#### Dates

##### Entrega dels treballs:

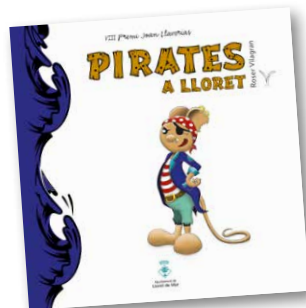
data límit l'11 de març de 2016  
Presentar treballs a la Secció d'educació (carrer Sant Pere, 36, 1a Planta)

#### Destinatari

Il·lustradors i artistes interessats en la temàtica del concurs

#### Per a més informació

Contacteu amb la coordinació del PEE - Secció d'Educació  
Carrer Sant Pere, 36, 1a Planta  
972 36 19 04 (de 10 a 14 h)  
pee@lloret.cat



Edició especial amb motiu del 10è aniversari.

## Jornada de matemàtiques a Santa Cristina

### Descripció

Aquesta activitat al Pla educatiu d'Entorn - Arrela't pretén treballar amb l'alumnat les matemàtiques de manera empírica i a través de la pràctica real a un dels indrets més característics de Lloret de Mar: Santa Cristina. Els alumnes a partir d'un dossier de treball realitzaran les activitats de proporcions i mesures amb l'entorn en el que es troben

### Objectiu

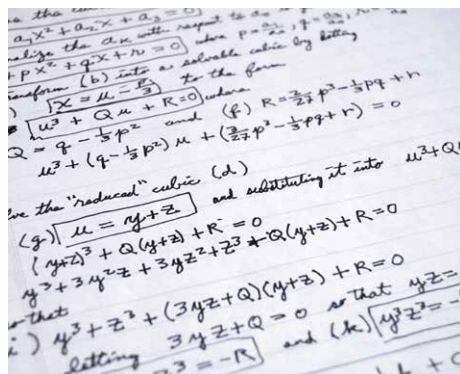
- Conèixer un dels indrets més representatius de Lloret de Mar
- Treballar les matemàtiques a partir d'una metodologia empírica
- Aprendre a través dels indrets del municipi les matemàtiques
- Aplicar les ciències matemàtiques fora de l'aula

### Destinatari

Alumnat de 1r d'ESO dels Instituts de Lloret de Mar

### Per a més informació

Contacteu amb la coordinació del PEE Secció d'Educació  
972 36 19 04 (de 10 a 14 h)  
pee@lloret.cat



## Concurs de dibuix

### Descripció

Es tracta d'una activitat que vol potenciar la creativitat dels infants a través del dibuix i emmarcada en la fira dels Americanos que es celebra a la vila al mes de juny. Aquest concurs està adreçat als infants de 4t de Primària de tots els centres de Lloret de Mar.

Els guanyadors del concurs tindran un petit obsequi

### Objectiu

- Potenciar la creativitat dels infants a partir del dibuix
- Fomentar l'interès per la cultura i l'història del municipi
- Donar a conèixer la història dels *americanos* de la vila

### Dates

A concretar. Els dibuixos s'entregaran a la Secció d'Educació (carrer Sant Pere 36, 1a Planta)

### Per a més informació

Contacteu amb la coordinació del PEE Secció d'Educació  
972 36 19 04 (de 10 a 14 h)  
pee@lloret.cat

# Campionat escolar de rem Ergòmetre

### Descripció

El campionat d'Ergòmetre es presenta com una jornada de competició escolar a través de l'esport del rem (In door).

Prèviament al campionat, a les escoles es realitzen sessions teòriques i pràctiques, en horari escolar, per tal de donar a conèixer la tradició del rem al municipi i de practicar l'esport per poder participar posteriorment al campionat.

S'imparteixen sessions teòriques prèvies on es donen a conèixer els aspectes teòrics del rem, així com la tradició associada d'aquest esport i a la vila. Per tal de poder fer les sessions pràctiques, es faciliten ergòmetres a tots els centres setmanes abans al campionat

### Objectiu

- Donar a conèixer a tota la Comunitat Educativa l'esport del rem, donant l'oportunitat de tenir un primer contacte amb l'esport tradicional de Lloret de Mar a totes aquells infants i adolescents que no ho coneixen
- Utilitzar l'esport del rem com a element vinculant i integrador en l'entorn immediat de l'alumnat
- Crear un escenari de relació entre alumnes de diferents escoles i instituts

- Donar coneixement de la tradició del rem local des d'un punt de vista teòric (5è de Primària)

### Dates

Sessions teòriques i pràctiques als centres educatius: abril i maig

### Lloc

Als centres educatius de Lloret de Mar totes les sessions prèvies al campionat. El Campionat se celebrarà al Pavelló Municipal (Vell)

### Destinatari

Alumnat des de 5è de Primària a 4t d'ESO de totes les escoles i instituts del municipi

### Inscripcions al campionat

Als mateixos centres educatius les setmanes prèvies a la realització del campionat

### Per a més informació

Contacteu amb la coordinació del PEE - Secció d'Educació  
972 36 19 04 (de 10 a 14 h)  
pee@lloret.cat



### Anem al teatre!

#### Descripció

Un dels objectius del Pla Educatiu d'Entorn-Arrela't és fomentar la cultura i les activitats artístiques de l'alumnat. Per això aquest curs incoem a la guia d'activitats obres teatrals escolars.

#### Objectius

Posar en valor la tasca dels artistes teatrals  
Fomentar la correcta assistència de l'alumnat al teatre  
Treballar lectures obligatòries a través del teatre  
Veure expressions artístiques diferents

#### Dates

A concretar

#### Per a més informació

Contacteu amb la coordinació del  
PEE Secció d'Educació,  
972 36 19 04  
pee@lloret.cat

### Projecte Rossinyol

#### Descripció

El projecte Rossinyol, en col·laboració amb la Universitat de Girona, pretén formar parelles entre alumnes de Lloret de Mar i lloretencs/ques que estudien a la UdG en els quals els mentors (Estudiants de la universitat) acompanyen periòdicament al mentorat per tal de que conegui els entorns dels seu municipi i així fomentar d'integració en el municipi on viuen i millorar l'ús de la llengua catalana.

#### Objectiu

- Establir una xarxa de dinàmiques entre els estudiants de la UdG i l'alumnat novvingut del municipi amb la finalitat d'afavorir la integració cultural i lingüística
- Millorar l'ús de la llengua catalana com a llengua compartida i de cohesió a partir de la pràctica

#### Dates

De novembre a maig

#### Destinatari

Alumnat de l'Escola Pere Torrent, Pompeu Fabra, de l'Institut Rocagrossa i Institut Escola

#### Per a més informació

Contacteu amb la coordinació del  
PEE Secció d'Educació  
972 36 19 04  
pee@lloret.cat



*projecte Rossinyol*

### Formació per a monitoratge

#### Descripció

En col·laboració amb l'Oficina de Català de Lloret de Mar, aquest nou curs organitzem uns tallers per al Foment dels Usos Interpersonals en la Llengua Catalana per a tot el monitoratge dels casals d'Estiu Municipals de Lloret de Mar.

#### Objectius

Fomentar l'ús de la llengua catalana als casals d'estiu

#### Dates

A concretar

#### Destinataris

Monitors i monitores dels casals d'estiu Municipals.

#### Per a més informació

Contacteu amb la coordinació del PEE Secció d'Educació, 972 36 19 04 [pee@lloret.cat](mailto:pee@lloret.cat)

### Formació per a educadores de les llars d'infants Municipals

#### Descripció

Jornades de creixement personal per a les educadores de les llars d'infants municipals. Es treballaran les tècniques de reducció d'estrès i l'escolta empàtica. A càrrec de la Sra. Sylvia Comas, professora de MBSR per la Universitat de Massachusetts.

#### Dates

8 i 9 de setembre

#### Destinataris

Educadores de les llars d'infants municipals.

#### Per més informació

Contacteu amb la coordinació del PEE Secció d'Educació, 972 36 19 04 [pee@lloret.cat](mailto:pee@lloret.cat)







Ajuntament de Lloret de Mar  
Educació



Generalitat de Catalunya  
Departament d'Educació