

Nota Informativa

Juliol de 2009

SOM

Servei d'Ocupació Municipal

Atur Registrat

Contractació

Afiliació a la Seguretat Social

Secció Promoció Econòmica

Servei d'Ocupació Municipal

Ajuntament Lloret de Mar

lloret
de mar

Promoció econòmica



**Ajuntament de
Lloret de Mar**

Índex

I Resum numèric

1. Atur registrat
 - 1.1 Atur registrat a Lloret de Mar, juliol 2009, segons sexe
 - 1.2 Comparativa atur registrat, juliol 2009, segons àmbit geogràfic
2. Atur registrat a Lloret de Mar segons variables
 - 1.3 Atur registrat a Lloret de Mar, juliol 2009, segons edat
 - 1.4 Atur registrat a Lloret de Mar, juliol 2009, segons sector

II Contractació

- 2.1 Contractes formalitzats a Lloret de Mar, juliol 2009, segons modalitat
- 2.2 Comparativa contractes formalitzats, juliol 2009, segons àmbit geogràfic
- 2.3 Contractes formalitzats a Lloret de Mar. Gener - juliol 2009, segons modalitat
- 2.4 Comparativa contractes formalitzats. Gener - juliol 2009, segons àmbit geogràfic
- 2.5 Contractes formalitzats a Lloret de Mar, juliol 2009, segons sexe
- 2.6 Contractes indefinits formalitzats a Lloret de Mar, juliol 2009, segons sexe
- 2.7 Contractes temporals formalitzats a Lloret de Mar, juliol 2009, segons sexe

III Afiliació a la Seguretat Social

- 3.1 Afiliació a la Seguretat Social a Lloret de Mar, II trimestre 2009, segons règim
- 3.2 Afiliació al Règim General de la Seguretat Social a Lloret de Mar, II trimestre 2009, segons grandària empresa
- 3.3 Afiliació al Règim General de la Seguretat Social a Lloret de Mar, II trimestre 2009, segons sector econòmic
- 3.4 Afiliació al Règim Autònom de la Seguretat Social a Lloret de Mar, II trimestre 2009, segons sector econòmic

IV Gràfics

- 4.1 Evolució mensual de l'atur registrat a Lloret de Mar
- 4.2 Contractes formalitzats a Lloret de Mar mensuals
- 4.3 Contractes formalitzats a Lloret de Mar mensuals, segons modalitat
- 4.4 Afiliació al Règim General de la Seguretat Social a Lloret de Mar, valors absoluts, per trimestre
- 4.5 Afiliació al Règim Autònom de la Seguretat Social a Lloret de Mar, valors absoluts, per trimestre

V Annex

1.1 Atur registrat a Lloret de Mar, juliol 2009, segons sexe

Sexe **	Atur registrat		Variació abs.	% Variació	
	Valor	% vertical	Mes anterior	Mes anterior	juliol 2008
Homes	943	54,2%	-75	-7,4%	62,9%
Dones	796	45,8%	-71	-8,2%	51,6%
Total	1.739	100%	-146	-7,7%	57,5%

Fonts: ** - Ajuntament de Lloret de Mar, a partir de les dades del Departament de Treball

1.2 Comparativa atur registrat, juliol 2009, segons àmbit geogràfic

Àmbit geogràfic **	Atur registrat		Variació abs.	% Variació	
	Valor	% vertical	Mes anterior	Mes anterior	juliol 2008
Lloret de Mar	1.739	0,4%	-146	-7,7%	57,5%
La Selva	10.399	2,1%	-106	-1,0%	61,5%
Província Girona	43.336	8,7%	117	0,3%	57,7%
Total Catalunya	495.911	100%	7.664	1,57%	54,0%

Fonts: ** - Ajuntament de Lloret de Mar, a partir de les dades del Departament de Treball

1.3 Atur registrat a Lloret de Mar, juliol 2009, segons edat

Edat **	Atur registrat		Variació abs.	% Variació	
	Valor	% vertical	Mes anterior	Mes anterior	juliol 2008
<20	38	2,2%	-11	-22,4%	65,2%
>=20 a <25	108	6,2%	-34	-23,9%	52,1%
>=25 a <30	189	10,9%	-29	-13,3%	44,3%
>=30 a <45	763	43,9%	-62	-7,5%	64,8%
>=45	641	36,9%	-10	-1,5%	54,1%
Total	1.739	100%	-146	-7,7%	57,5%

Fonts: ** - Ajuntament de Lloret de Mar, a partir de les dades del Departament de Treball

1.4 Atur registrat a Lloret de Mar, juliol 2009, segons sector

Sector **	Atur registrat		Variació abs.	% Variació	
	Valor	% vertical	Mes anterior	Mes anterior	juliol 2008
Agricultura	9	0,5%	-2	-18,2%	-18,2%
Indústria	127	7,3%	-1	-0,8%	98,4%
Construcció	420	24,2%	-13	-3,0%	68,7%
Serveis	1.134	65,2%	-120	-9,6%	52,2%
Sense Ocupació Anterior	49	2,8%	-10	-16,9%	40,0%
Total	1.739	100%	-146	-7,7%	57,5%

Fonts: ** - Ajuntament de Lloret de Mar, a partir de les dades del Departament de Treball
Servei Ocupació Municipal

2.1 Contractes formalitzats a Lloret de Mar, juliol 2009, segons modalitat

Modalitat **	contractacions		Variació abs.	% Variació	
	Valor	% vertical	Mes anterior	Mes anterior	juliol 2008
Indefinits	228	13,0%	-21	-8,4%	-5,0%
Temporals	1.523	87,0%	89	6,2%	11,2%
Total	1.751	100%	68	4,0%	8,8%

Fonts: ** - Ajuntament de Lloret de Mar, a partir de les dades del Departament de Treball

2.2 Comparativa contractes formalitzats, juliol 2009, segons àmbit geogràfic

Àmbit geogràfic **	Contractacions		Variació abs.	% Variació	
	Valor	% vertical	Mes anterior	Mes anterior	juliol 2008
Lloret de Mar	1.751	0,8%	68	4,0%	8,8%
La Selva	5.172	2,3%	485	10,3%	-10,8%
Província Girona	25.358	11,1%	4.662	22,5%	-13,7%
Total Catalunya	228.584	100%	33.028	16,9%	-18,0%

Fonts: ** - Ajuntament de Lloret de Mar, a partir de les dades del Departament de Treball

2.3 Contractes formalitzats a Lloret de Mar. Gener - juliol 2009, segons modalitat

Modalitat **	Contractacions		% Variació		
	Any 2008	g.-jl. 2009	2008/2007	12 mesos	g.-jl.
Indefinits	2.179	1.496	-11,9%	-12,3%	-9,0%
Temporals	10.917	7.051	-9,6%	-12,7%	-9,3%
Total	13.096	8.547	-10,0%	-12,6%	-9,3%

Fonts: ** - Ajuntament de Lloret de Mar, a partir de les dades del Departament de Treball

2.4 Comparativa contractes formalitzats. Gener - juliol 2009, segons àmbit geogràfic

Àmbit geogràfic **	Contractacions		% Variació		
	Any 2008	g.-jl. 2009	2008/2007	12 mesos	g.-jl.
Lloret de Mar	13.096	8.547	-10,0%	-12,6%	-9,3%
La Selva	46.913	25.382	-14,1%	-23,3%	-22,2%
Província Girona	218.714	112.288	-13,6%	-21,7%	-22,7%
Total Catalunya	2.521.892	1.199.624	-11,8%	-21,3%	-24,8%

Fonts: ** - Ajuntament de Lloret de Mar, a partir de les dades del Departament de Treball

2.5 Contractes formalitzats a Lloret de Mar, juliol 2009, segons sexe

Sexe **	Contractacions		Variació abs.	% Variació	
	Valor	% vertical	Mes anterior	Mes anterior	juliol 2008
Homes	837	47,8%	-12	-1,4%	7,7%
Dones	914	52,2%	80	9,6%	9,9%
Total	1.751	100%	68	4,0%	8,8%

Fonts: ** - Ajuntament de Lloret de Mar, a partir de les dades del Departament de Treball

2.6 Contractes indefinits formalitzats a Lloret de Mar, juliol 2009, segons sexe

Sexe **	Contractacions		Variació abs.	% Variació	
	Valor	% vertical	Mes anterior	Mes anterior	juliol 2008
Homes	131	57,5%	-8	-5,8%	1,6%
Dones	97	42,5%	-13	-11,8%	-12,6%
Total	228	100%	-21	-8,4%	-5,0%

Fonts: ** - Ajuntament de Lloret de Mar, a partir de les dades del Departament de Treball

2.7 Contractes temporals formalitzats a Lloret de Mar, juliol 2009, segons sexe

Sexe **	Contractacions		Variació abs.	% Variació	
	Valor	% vertical	Mes anterior	Mes anterior	juliol 2008
Homes	706	46,4%	-4	-0,6%	9,0%
Dones	817	53,6%	93	12,8%	13,3%
Total	1.523	100%	89	6,2%	11,2%

Fonts: ** - Ajuntament de Lloret de Mar, a partir de les dades del Departament de Treball

3.1 Afiliació a la Seguretat Social a Lloret de Mar, II trimestre 2009, segons règim

Modalitat **	Afiliacions		Variació abs.	% Variació	
	Valor	% vertical	I trim. 2009	I trim. 2009	II trim. 2008
General *	10.689	79,2%	2.891	37,1%	-9,3%
Autònom	2.803	20,8%	209	8,1%	-7,4%
Total	13.492	100%	3.100	29,8%	-8,9%
Centres de cotització del Règim General	1.657				

Fons: ** - Ajuntament de Lloret de Mar, a partir de les dades del Departament de Treball

3.2 Afiliació al Règim General de la Seguretat Social a Lloret de Mar, II trimestre 2009, segons grandària empresa

Grandària empresa **	Afiliacions		Variació abs.	% Variació	
	Valor	% vertical	I trim. 2009	I trim. 2009	II trim. 2008
Fins a 50 treballadors	7.886	73,8%	1.841	30,5%	-2,1%
De 51 a 250 treballadors	2.228	20,8%	475	27,1%	-27,2%
251 i més treballadors	575	5,4%	575	-	-13,0%
Total	10.689	100%	2.891	37,1%	-9,3%

Fons: ** - Ajuntament de Lloret de Mar, a partir de les dades del Departament de Treball

3.3 Afiliació al Règim General de la Seguretat Social a Lloret de Mar, II trimestre 2009, segons sector econòmic

Sector econòmic **	Afiliacions		Variació abs.	% Variació	
	Valor	% vertical	I trim. 2009	I trim. 2009	II trim. 2008
Agricultura i Indústria	316	3,0%	35	12,5%	119,4%
Construcció	954	8,9%	-22	-2,3%	-16,3%
Serveis	9.419	88,1%	2.878	44,0%	-10,3%
Total	10.689	100%	2.891	37,1%	-9,3%

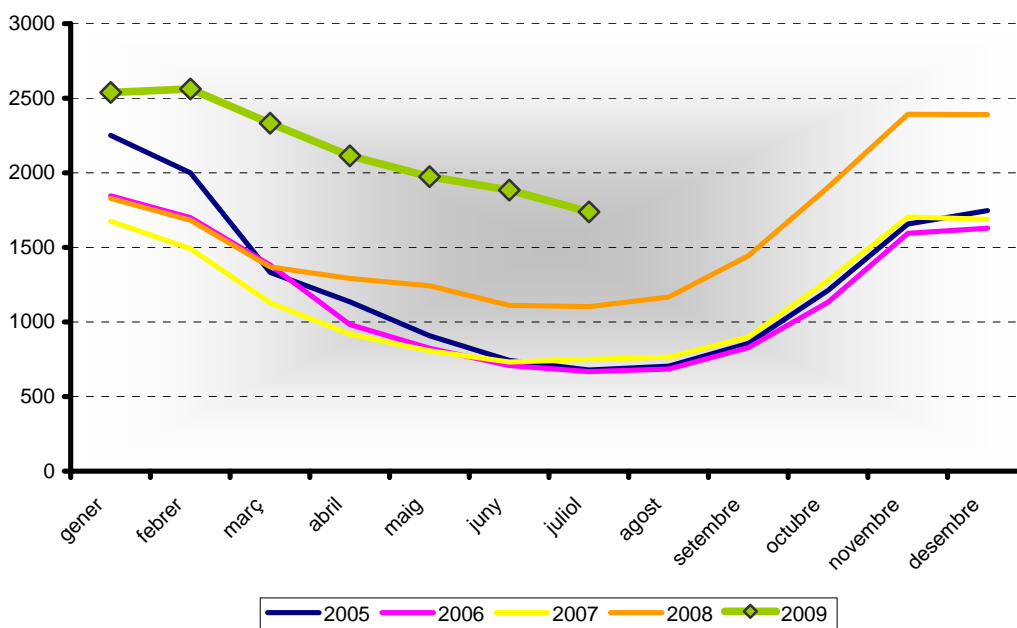
Fons: ** - Ajuntament de Lloret de Mar, a partir de les dades del Departament de Treball

3.4 Afiliació al Règim Autònom de la Seguretat Social a Lloret de Mar, II trimestre 2009, segons sector econòmic

Sector econòmic **	Afiliacions		Variació abs.	% Variació	
	Valor	% vertical	I trim. 2009	I trim. 2009	II trim. 2008
Agricultura i Indústria	84	3,0%	-2	-2,3%	-7,7%
Construcció	522	18,6%	-28	-5,1%	-14,4%
Serveis	2.197	78,4%	239	12,2%	-5,6%
Total	2.803	100%	209	8,1%	-7,4%

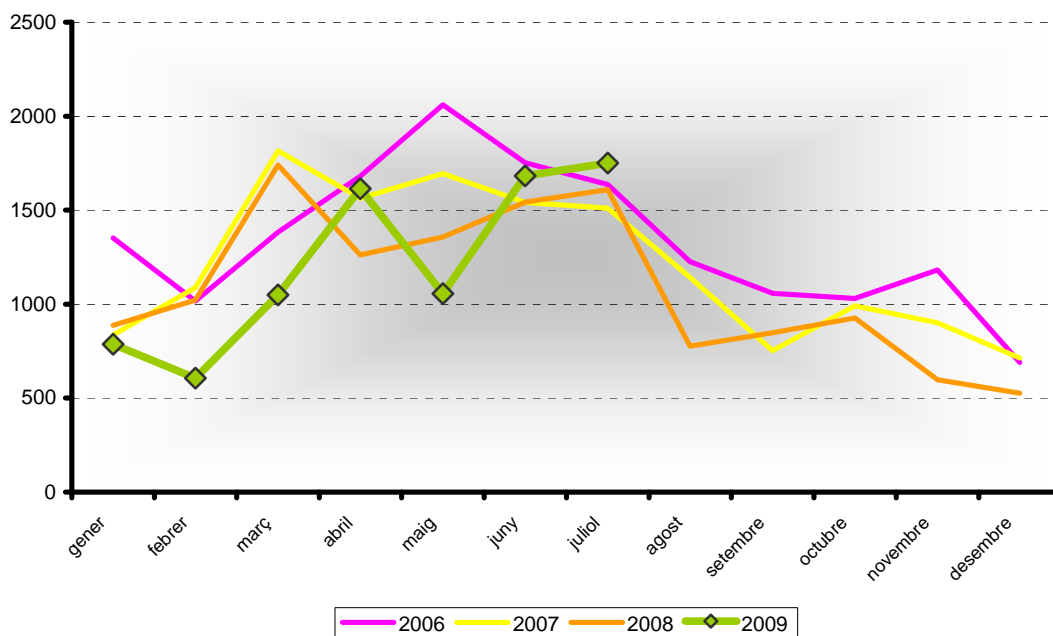
Fons: ** - Ajuntament de Lloret de Mar, a partir de les dades del Departament de Treball

4.1 Evolució mensual de l'atur registrat a Lloret de Mar (valors absoluts)



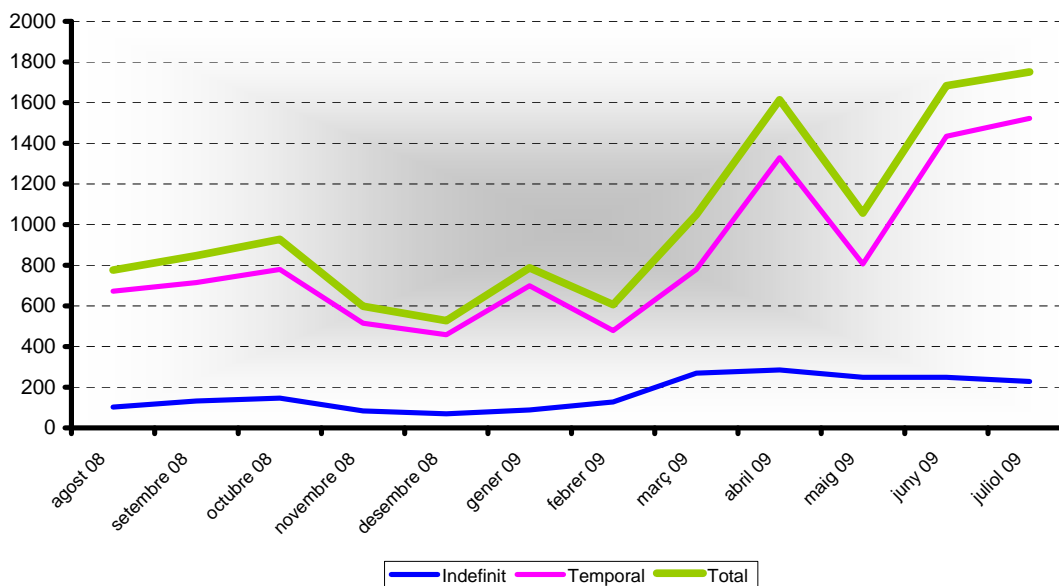
Fonts: ** - Ajuntament de Lloret de Mar, a partir de les dades del Departament de Treball

4.2 Contractes formalitzats a Lloret de Mar mensuals



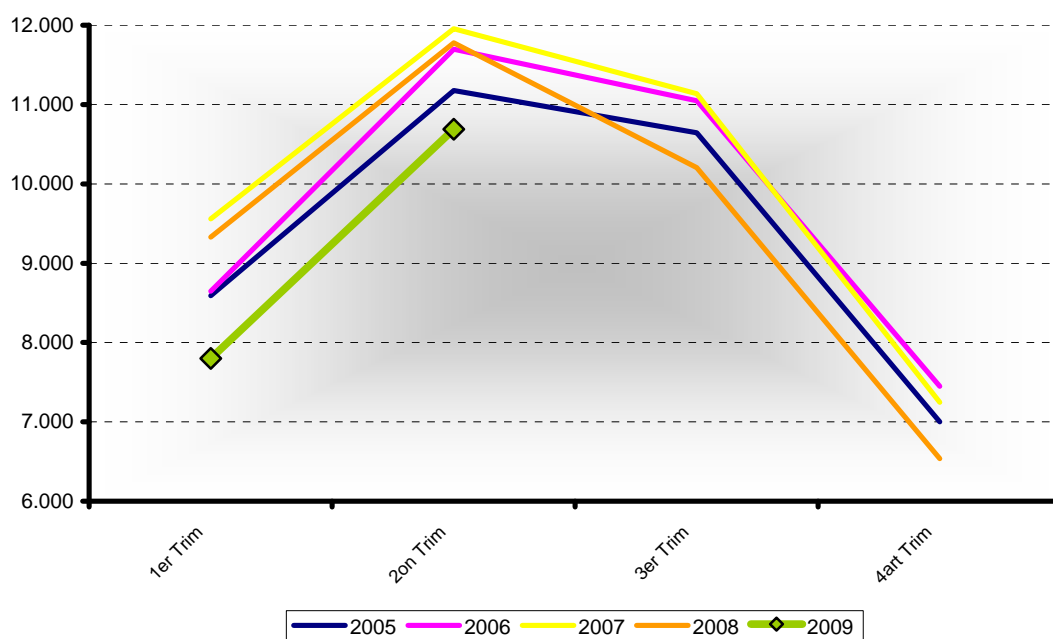
Fonts: ** - Ajuntament de Lloret de Mar, a partir de les dades del Departament de Treball

4.3 Contractes formalitzats a Lloret de Mar mensuals, segons modalitat



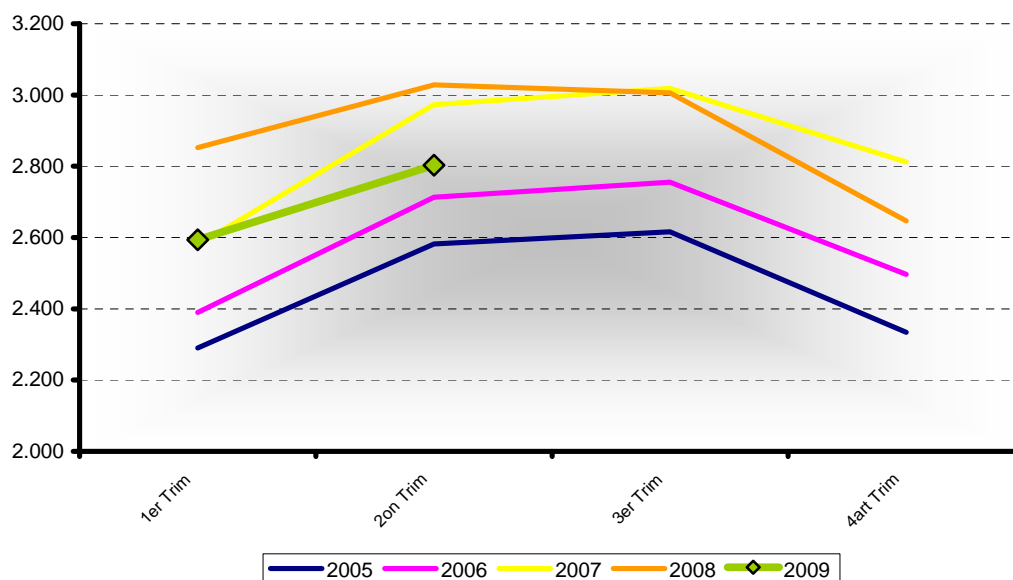
Fonts: ** - Ajuntament de Lloret de Mar, a partir de les dades del Departament de Treball

4.4 Afiliació al Règim General de la Seguretat Social a Lloret de Mar, valors absoluts, per trimestre



Fonts: ** - Ajuntament de Lloret de Mar, a partir de les dades del Departament de Treball

4.5 Afiliació al Règim Autònom de la Seguretat Social a Lloret de Mar, valors absoluts, per trimestre



Fonts: ** - Ajuntament de Lloret de Mar, a partir de les dades del Departament de Treball

V Annex

Atur registrat

L'atur registrat es correspon amb les demandes d'ocupació pendents de cobrir l'últim dia de cada mes a les oficines del Servei d'Ocupació de Catalunya, que compleixen els criteris estadístics per mesurar l'atur registrat establerts en l'Ordre ministerial d'11 de març de 1985 (BOE de 14 de març de 1985).

Demandes d'ocupació

Les demandes d'ocupació són sol·licituds de llocs de treball fetes per treballadors, registrades a les oficines del Servei d'Ocupació de Catalunya, que estan actives l'últim dia laborable de cada mes.

Enquesta de Població Activa

L'Enquesta de Població Activa (EPA) és una investigació per mostreig de caràcter continu duta a terme per l'INE a tot el territori espanyol, que s'adreça a la població que resideix en habitatges familiars. La seva finalitat fonamental és conèixer les característiques de la població en relació amb el mercat de treball.

Contracte de treball

El contracte de treball és la forma de manifestació de la relació laboral entre l'empresari i el treballador mitjançant el qual el treballador s'obliga a desenvolupar serveis per compte de l'empresari i sota la seva direcció, a canvi d'una retribució.

Taxa d'atur registrat

Quocient entre atur registrat i població activa * 100.

Afiliació a la Seguretat Social

L'afiliació a la Seguretat Social és obligatòria per a totes les persones incloses en el camp d'aplicació de la Seguretat Social. L'organisme encarregat de dur a terme aquestes funcions és la Tresoreria General de la Seguretat Social.

Població en edat de treballar a Lloret (desembre 2008, font Ajuntament de Lloret)

TOTAL	29.445
HOMES	15.977
DONES	13.468

Població activa a La Selva (any 2001, font IDESCAT)

TOTAL	59.164
-------	--------

Població activa a la província de Girona (mitjana any 2008, font IDESCAT)

TOTAL	390.300
-------	---------

Població activa a Catalunya (mitjana any 2008, font IDESCAT)

TOTAL	3.840.400
-------	-----------