

Nota Informativa

Abril de 2010



Servei d'Ocupació Municipal

Atur Registrat

Contractació

Afiliació a la Seguretat Social

Secció Promoció Econòmica

Servei d'Ocupació Municipal

Ajuntament Lloret de Mar



**Ajuntament de
Lloret de Mar**
Promoció Econòmica

Índex

I Resum numèric

1. Atur registrat
 - 1.1 Atur registrat a Lloret de Mar, abril 2010, segons sexe
 - 1.2 Comparativa atur registrat, abril 2010, segons àmbit geogràfic
2. Atur registrat a Lloret de Mar segons variables
 - 1.3 Atur registrat a Lloret de Mar, abril 2010, segons edat
 - 1.4 Atur registrat a Lloret de Mar, abril 2010, segons sector

II Contractació

- 2.1 Contractes formalitzats a Lloret de Mar, abril 2010, segons modalitat
- 2.2 Comparativa contractes formalitzats, abril 2010, segons àmbit geogràfic
- 2.3 Contractes formalitzats a Lloret de Mar. Gener - abril 2010, segons modalitat
- 2.4 Comparativa contractes formalitzats. Gener - abril 2010, segons àmbit geogràfic
- 2.5 Contractes formalitzats a Lloret de Mar, abril 2010, segons sexe
- 2.6 Contractes indefinits formalitzats a Lloret de Mar, abril 2010, segons sexe
- 2.7 Contractes temporals formalitzats a Lloret de Mar, abril 2010, segons sexe

III Afiliació a la Seguretat Social

- 3.1 Afiliació a la Seguretat Social a Lloret de Mar, I trimestre 2010, segons règim
- 3.2 Afiliació al Règim General de la Seguretat Social a Lloret de Mar, I trimestre 2010, segons grandària empresa
- 3.3 Afiliació al Règim General de la Seguretat Social a Lloret de Mar, I trimestre 2010, segons sector econòmic
- 3.4 Afiliació al Règim Autònom de la Seguretat Social a Lloret de Mar, I trimestre 2010, segons sector econòmic

IV Gràfics

- 4.1 Evolució mensual de l'atur registrat a Lloret de Mar
- 4.2 Contractes formalitzats a Lloret de Mar mensuals
- 4.3 Contractes formalitzats a Lloret de Mar mensuals, segons modalitat
- 4.4 Afiliació al Règim General de la Seguretat Social a Lloret de Mar, valors absoluts, per trimestre
- 4.5 Afiliació al Règim Autònom de la Seguretat Social a Lloret de Mar, valors absoluts, per trimestre

V Annex

1.1 Atur registrat a Lloret de Mar, abril 2010, segons sexe

Sexe **	Atur registrat		Variació abs.	% Variació	
	Valor	% vertical	Mes anterior	Mes anterior	abril 2009
Homes	1.550	54,4%	-42	-2,6%	33,6%
Dones	1.297	45,6%	-79	-5,7%	36,1%
Total	2.847	100%	-121	-4,1%	34,7%

Fonts: ** - Ajuntament de Lloret de Mar, a partir de les dades del Departament de Treball

1.2 Comparativa atur registrat, abril 2010, segons àmbit geogràfic

Àmbit geogràfic **	Atur registrat		Variació abs.	% Variació	
	Valor	% vertical	Mes anterior	Mes anterior	abril 2009
Lloret de Mar	2.847	0,5%	-121	-4,1%	34,7%
La Selva	13.458	2,3%	-494	-3,5%	21,5%
Província Girona	55.391	9,3%	-1.672	-2,9%	19,7%
Total Catalunya	593.656	100%	-10.382	-1,72%	17,5%

Fonts: ** - Ajuntament de Lloret de Mar, a partir de les dades del Departament de Treball

1.3 Atur registrat a Lloret de Mar, abril 2010, segons edat

Edat **	Atur registrat		Variació abs.	% Variació	
	Valor	% vertical	Mes anterior	Mes anterior	abril 2009
<20	60	2,1%	-9	-13,0%	13,2%
>=20 a <25	285	10,0%	10	3,6%	63,8%
>=25 a <30	326	11,5%	-6	-1,8%	19,4%
>=30 a <45	1.241	43,6%	-93	-7,0%	34,2%
>=45	935	32,8%	-23	-2,4%	35,9%
Total	2.847	100%	-121	-4,1%	34,7%

Fonts: ** - Ajuntament de Lloret de Mar, a partir de les dades del Departament de Treball

1.4 Atur registrat a Lloret de Mar, abril 2010, segons sector

Sector **	Atur registrat		Variació abs.	% Variació	
	Valor	% vertical	Mes anterior	Mes anterior	abril 2009
Agricultura	25	0,9%	9	56,3%	56,3%
Indústria	191	6,7%	-5	-2,6%	26,5%
Construcció	557	19,6%	7	1,3%	24,1%
Serveis	1.983	69,7%	-141	-6,6%	37,4%
Sense Ocupació Anterior	91	3,2%	9	11,0%	68,5%
Total	2.847	100%	-121	-4,1%	34,7%

Fonts: ** - Ajuntament de Lloret de Mar, a partir de les dades del Departament de Treball

2.1 Contractes formalitzats a Lloret de Mar, abril 2010, segons modalitat

Modalitat **	contractacions		Variació abs.	% Variació	
	Valor	% vertical	Mes anterior	Mes anterior	abril 2009
Indefinits	204	16,8%	-29	-12,4%	-28,4%
Temporals	1.011	83,2%	-81	-7,4%	-23,9%
Total	1.215	100%	-110	-8,3%	-24,7%

Fonts: ** - Ajuntament de Lloret de Mar, a partir de les dades del Departament de Treball

2.2 Comparativa contractes formalitzats, abril 2010, segons àmbit geogràfic

Àmbit geogràfic **	Contractacions		Variació abs.	% Variació	
	Valor	% vertical	Mes anterior	Mes anterior	abril 2009
Lloret de Mar	1.215	0,7%	-110	-8,3%	-24,7%
La Selva	3.850	2,3%	472	14,0%	-7,1%
Província Girona	16.103	9,8%	1.388	9,4%	3,5%
Total Catalunya	165.123	100%	-12.208	-6,9%	5,7%

Fonts: ** - Ajuntament de Lloret de Mar, a partir de les dades del Departament de Treball

2.3 Contractes formalitzats a Lloret de Mar. Gener - abril 2010, segons modalitat

Modalitat **	Contractacions		% Variació		
	Any 2009	g.-ab. 2010	2009/2008	12 mesos	g.-ab.
Indefinits	2.030	608	-6,8%	-4,1%	-21,0%
Temporals	10.027	3.131	-8,2%	3,4%	-4,7%
Total	12.057	3.739	-7,9%	2,1%	-7,8%

Fonts: ** - Ajuntament de Lloret de Mar, a partir de les dades del Departament de Treball

2.4 Comparativa contractes formalitzats. Gener - abril 2010, segons àmbit geogràfic

Àmbit geogràfic **	Contractacions		% Variació		
	Any 2009	g.-ab. 2010	2009/2008	12 mesos	g.-ab.
Lloret de Mar	12.057	3.739	-7,9%	2,1%	-7,8%
La Selva	39.196	11.985	-16,4%	-4,9%	-0,7%
Província Girona	182.518	54.142	-16,5%	-6,8%	5,1%
Total Catalunya	2.077.080	636.542	-17,6%	-9,4%	4,4%

Fonts: ** - Ajuntament de Lloret de Mar, a partir de les dades del Departament de Treball

2.5 Contractes formalitzats a Lloret de Mar, abril 2010, segons sexe

Sexe **	Contractacions		Variació abs.	% Variació	
	Valor	% vertical	Mes anterior	Mes anterior	abril 2009
Homes	615	50,6%	-95	-13,4%	-20,8%
Dones	600	49,4%	-15	-2,4%	-28,3%
Total	1.215	100%	-110	-8,3%	-24,7%

Fonts: ** - Ajuntament de Lloret de Mar, a partir de les dades del Departament de Treball

2.6 Contractes indefinits formalitzats a Lloret de Mar, abril 2010, segons sexe

Sexe **	Contractacions		Variació abs.	% Variació	
	Valor	% vertical	Mes anterior	Mes anterior	abril 2009
Homes	103	50,5%	-33	-24,3%	-34,4%
Dones	101	49,5%	4	4,1%	-21,1%
Total	204	100%	-29	-12,4%	-28,4%

Fonts: ** - Ajuntament de Lloret de Mar, a partir de les dades del Departament de Treball

2.7 Contractes temporals formalitzats a Lloret de Mar, abril 2010, segons sexe

Sexe **	Contractacions		Variació abs.	% Variació	
	Valor	% vertical	Mes anterior	Mes anterior	abril 2009
Homes	512	50,6%	-62	-10,8%	-17,4%
Dones	499	49,4%	-19	-3,7%	-29,6%
Total	1.011	100%	-81	-7,4%	-23,9%

Fonts: ** - Ajuntament de Lloret de Mar, a partir de les dades del Departament de Treball

3.1 Afiliació a la Seguretat Social a Lloret de Mar, I trimestre 2010, segons règim

Modalitat **	Afiliacions		Variació abs.	% Variació	
	Valor	% vertical	IV trim. 2009	IV trim. 2009	I trim. 2009
General *	7.782	76,2%	1.725	28,5%	-0,2%
Autònom	2.427	23,8%	-36	-1,5%	-6,4%
Total	10.209	100%	1.689	19,8%	-1,8%
Centres de cotització del Règim General	1.330				

Fons: ** - Ajuntament de Lloret de Mar, a partir de les dades del Departament de Treball

3.2 Afiliació al Règim General de la Seguretat Social a Lloret de Mar, I trimestre 2010, segons grandària empresa

Grandària empresa **	Afiliacions		Variació abs.	% Variació	
	Valor	% vertical	IV trim. 2009	IV trim. 2009	I trim. 2009
Fins a 50 treballadors	5.791	74,4%	1.252	27,6%	-4,2%
De 51 a 250 treballadors	1.435	18,4%	229	19,0%	-18,1%
251 i més treballadors	556	7,1%	244	78,2%	#¡DIV/0!
Total	7.782	100%	1.725	28,5%	-0,2%

Fons: ** - Ajuntament de Lloret de Mar, a partir de les dades del Departament de Treball

3.3 Afiliació al Règim General de la Seguretat Social a Lloret de Mar, I trimestre 2010, segons sector econòmic

Sector econòmic **	Afiliacions		Variació abs.	% Variació	
	Valor	% vertical	IV trim. 2009	IV trim. 2009	I trim. 2009
Agricultura i Indústria	268	3,4%	-10	-3,6%	-4,6%
Construcció	899	11,6%	51	6,0%	-7,9%
Serveis	6.615	85,0%	1.684	34,2%	1,1%
Total	7.782	100%	1.725	28,5%	-0,2%

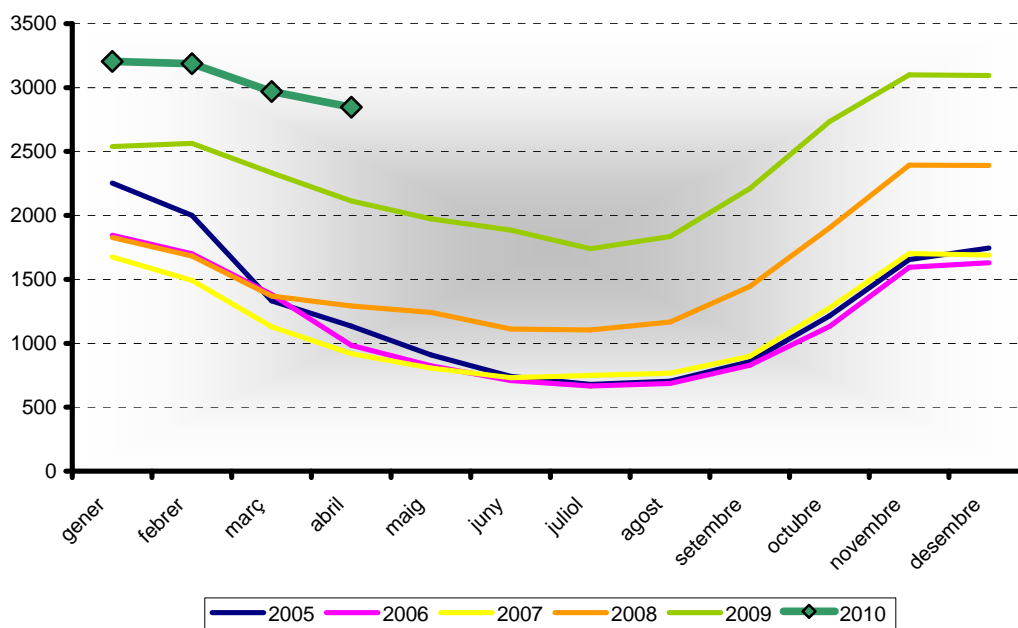
Fons: ** - Ajuntament de Lloret de Mar, a partir de les dades del Departament de Treball

3.4 Afiliació al Règim Autònom de la Seguretat Social a Lloret de Mar, I trimestre 2010, segons sector econòmic

Sector econòmic **	Afiliacions		Variació abs.	% Variació	
	Valor	% vertical	IV trim. 2009	IV trim. 2009	I trim. 2009
Agricultura i Indústria	88	3,6%	-2	-2,2%	2,3%
Construcció	467	19,2%	-5	-1,1%	-15,1%
Serveis	1.872	77,1%	-29	-1,5%	-4,4%
Total	2.427	100%	-36	-1,5%	-6,4%

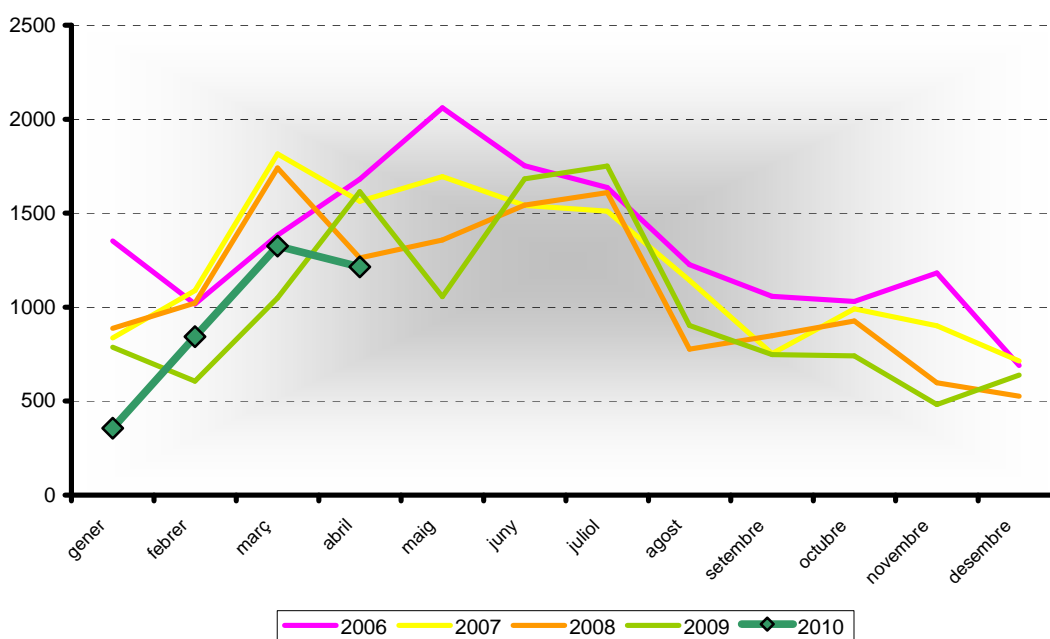
Fons: ** - Ajuntament de Lloret de Mar, a partir de les dades del Departament de Treball

4.1 Evolució mensual de l'atur registrat a Lloret de Mar (valors absoluts)



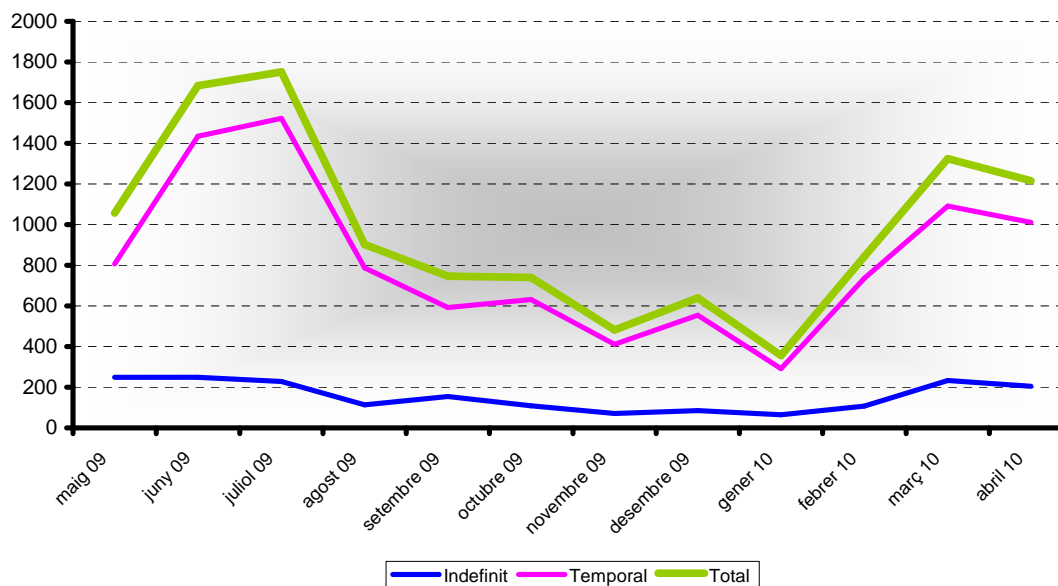
Fonts: ** - Ajuntament de Lloret de Mar, a partir de les dades del Departament de Treball

4.2 Contractes formalitzats a Lloret de Mar mensuals



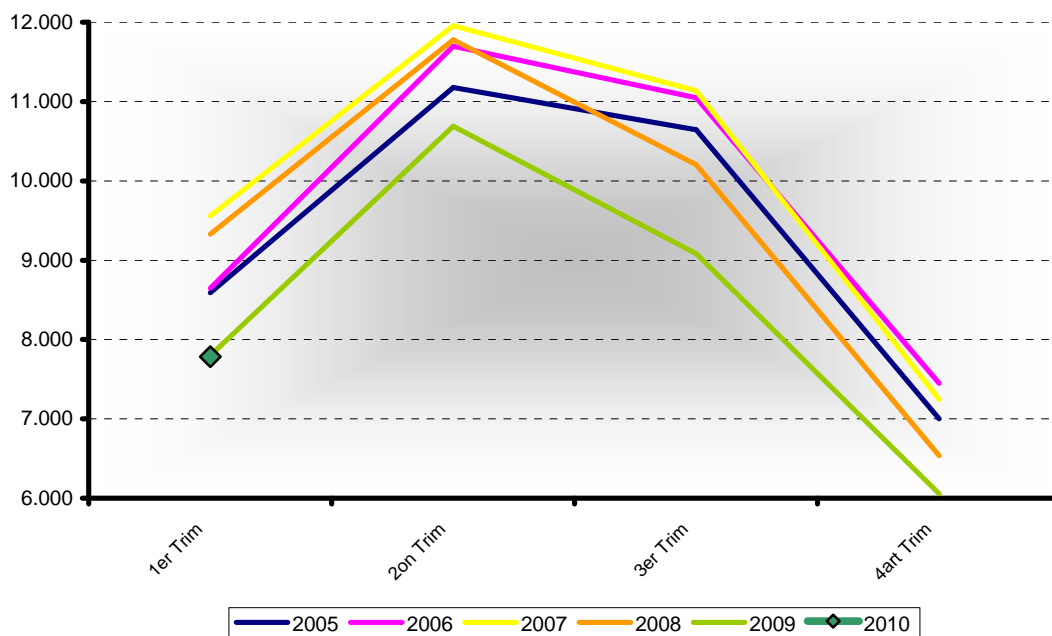
Fonts: ** - Ajuntament de Lloret de Mar, a partir de les dades del Departament de Treball

4.3 Contractes formalitzats a Lloret de Mar mensuals, segons modalitat



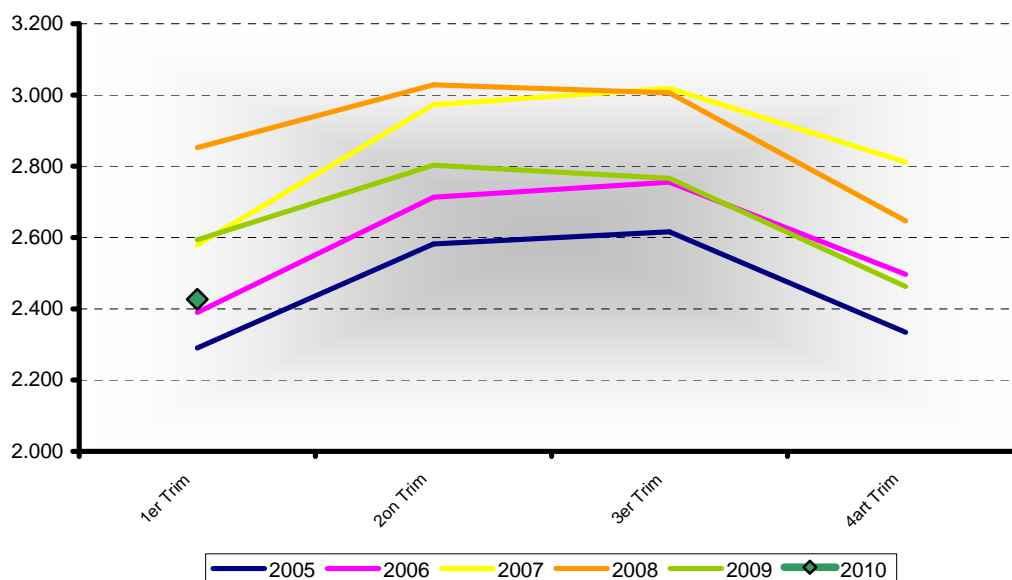
Fonts: ** - Ajuntament de Lloret de Mar, a partir de les dades del Departament de Treball

4.4 Afiliació al Règim General de la Seguretat Social a Lloret de Mar, valors absoluts, per trimestre



Fonts: ** - Ajuntament de Lloret de Mar, a partir de les dades del Departament de Treball

4.5 Afiliació al Règim Autònom de la Seguretat Social a Lloret de Mar, valors absoluts, per trimestre



Fonts: ** - Ajuntament de Lloret de Mar, a partir de les dades del Departament de Treball

V Annex

Atur registrat

L'atur registrat es correspon amb les demandes d'ocupació pendents de cobrir l'últim dia de cada mes a les oficines del Servei d'Ocupació de Catalunya, que compleixen els criteris estadístics per mesurar l'atur registrat establerts en l'Ordre ministerial d'11 de març de 1985 (BOE de 14 de març de 1985).

Demandes d'ocupació

Les demandes d'ocupació són sol·licituds de llocs de treball fetes per treballadors, registrades a les oficines del Servei d'Ocupació de Catalunya, que estan actives l'últim dia laborable de cada mes.

Enquesta de Població Activa

L'Enquesta de Població Activa (EPA) és una investigació per mostreig de caràcter continu duta a terme per l'INE a tot el territori espanyol, que s'adreça a la població que resideix en habitatges familiars. La seva finalitat fonamental és conèixer les característiques de la població en relació amb el mercat de treball.

Contracte de treball

El contracte de treball és la forma de manifestació de la relació laboral entre l'empresari i el treballador mitjançant el qual el treballador s'obliga a desenvolupar serveis per compte de l'empresari i sota la seva direcció, a canvi d'una retribució.

Taxa d'atur registrat

Quocient entre atur registrat i població activa * 100.

Afiliació a la Seguretat Social

L'afiliació a la Seguretat Social és obligatòria per a totes les persones incloses en el camp d'aplicació de la Seguretat Social. L'organisme encarregat de dur a terme aquestes funcions és la Tresoreria General de la Seguretat Social.

Població en edat de treballar a Lloret (desembre 2009, font Ajuntament de Lloret)

TOTAL	29.612
HOMES	15.955
DONES	13.657

Població activa a La Selva (any 2001, font IDESCAT)

TOTAL	59.164
-------	--------

Població activa a la província de Girona (mitjana any 2009 en milers, font IDESCAT)

TOTAL	398,8
-------	-------

Població activa a Catalunya (mitjana any 2009 en milers, font IDESCAT)

TOTAL	3.807,6
-------	---------