

Nota Informativa

Febrer 2012



Servei d'Ocupació Municipal

Atur Registrat

Contractació

Afiliació a la Seguretat Social

Secció Promoció Econòmica

Servei d'Ocupació Municipal

Ajuntament Lloret de Mar



**Ajuntament de
Lloret de Mar**
Promoció Econòmica

Índex

I Resum numèric

1. Atur registrat
- 1.1 Atur registrat a Lloret de Mar, febrer 2012, segons sexe
- 1.2 Comparativa atur registrat, febrer 2012, segons àmbit geogràfic
- 1.3 Atur registrat a Lloret de Mar, febrer 2012, segons edat
- 1.4 Atur registrat a Lloret de Mar, febrer 2012, segons sector
- 1.5 Taxa d'atur registrat a Lloret de Mar, febrer 2012, segons sexe
- 1.6 Comparativa taxa d'atur registrat, febrer 2012, segons àmbit geogràfic

II Contractació

- 2.1 Contractes formalitzats a Lloret de Mar, febrer 2012, segons modalitat
- 2.2 Comparativa contractes formalitzats, febrer 2012, segons àmbit geogràfic
- 2.3 Contractes formalitzats a Lloret de Mar. Gener - febrer 2012, segons modalitat
- 2.4 Comparativa contractes formalitzats. Gener - febrer 2012, segons àmbit geogràfic
- 2.5 Contractes formalitzats a Lloret de Mar, febrer 2012, segons sexe
- 2.6 Contractes indefinits formalitzats a Lloret de Mar, febrer 2012, segons sexe
- 2.7 Contractes temporals formalitzats a Lloret de Mar, febrer 2012, segons sexe

III Afiliació a la Seguretat Social

- 3.1 Afiliació a la Seguretat Social a Lloret de Mar, IV trimestre 2011, segons règim
- 3.2 Afiliació al Règim General de la Seguretat Social a Lloret de Mar, IV trimestre 2011, segons grandària empresa
- 3.3 Afiliació al Règim General de la Seguretat Social a Lloret de Mar, IV trimestre 2011, segons sector econòmic
- 3.4 Afiliació al Règim Autònom de la Seguretat Social a Lloret de Mar, IV trimestre 2011, segons sector econòmic

IV Gràfics

- 4.1 Evolució mensual de l'atur registrat a Lloret de Mar
- 4.2 Contractes formalitzats a Lloret de Mar mensuals
- 4.3 Contractes formalitzats a Lloret de Mar mensuals, segons modalitat
- 4.4 Afiliació al Règim General de la Seguretat Social a Lloret de Mar, valors absoluts, per trimestre
- 4.5 Afiliació al Règim Autònom de la Seguretat Social a Lloret de Mar, valors absoluts, per trimestre

V Annex

1.1 Atur registrat a Lloret de Mar, febrer 2012, segons sexe

Sexe **	Atur registrat		Variació abs.	% Variació	
	Valor	% vertical	Mes anterior	Mes anterior	febrer 2011
Homes	1.679	52,6%	13	0,8% ●	0,4% ●
Dones	1.514	47,4%	-9	-0,6% ●	3,5% ●
Total	3.193	100%	4	0,1%●	1,9%●

Fonts: ** - Ajuntament de Lloret de Mar, a partir de les dades del Departament de Treball

1.2 Comparativa atur registrat, febrer 2012, segons àmbit geogràfic

Àmbit geogràfic **	Atur registrat		Variació abs.	% Variació	
	Valor	% vertical	Mes anterior	Mes anterior	febrer 2011
Lloret de Mar	3.193	0,5%	4	0,1% ●	1,9% ●
La Selva	14.864	2,3%	207	1,4% ●	5,0% ●
Província Girona	61.170	9,5%	539	0,89% ●	5,6% ●
Total Catalunya	641.948	100%	8.738	1,38%●	6,5%●

Fonts: ** - Ajuntament de Lloret de Mar, a partir de les dades del Departament de Treball

1.3 Atur registrat a Lloret de Mar, febrer 2012, segons edat

Edat **	Atur registrat		Variació abs.	% Variació	
	Valor	% vertical	Mes anterior	Mes anterior	febrer 2011
<20	60	1,9%	-5	-7,7% ●	-16,7% ●
>=20 a <25	276	8,6%	7	2,6% ●	-4,8% ●
>=25 a <30	335	10,5%	-10	-2,9% ●	-14,5% ●
>=30 a <45	1.406	44,0%	3	0,2% ●	4,5% ●
>=45	1.116	35,0%	9	0,8% ●	7,7% ●
Total	3.193	100%	4	0,1%●	1,9%●

Fonts: ** - Ajuntament de Lloret de Mar, a partir de les dades del Departament de Treball

1.4 Atur registrat a Lloret de Mar, febrer 2012, segons sector

Sector **	Atur registrat		Variació abs.	% Variació	
	Valor	% vertical	Mes anterior	Mes anterior	febrer 2011
Agricultura	24	0,8%	3	14,3% ●	0,0% ●
Indústria	173	5,4%	3	1,8% ●	-7,5% ●
Construcció	480	15,0%	12	2,6% ●	-5,9% ●
Serveis	2.396	75,0%	-14	-0,6% ●	4,9% ●
Sense Ocupació Anterior	120	3,8%	0	0,0% ●	-7,0% ●
Total	3.193	100%	4	0,1%●	1,9%●

Fonts: ** - Ajuntament de Lloret de Mar, a partir de les dades del Departament de Treball

**1.5 Taxa d'atur registrat* a Lloret de Mar, febrer 2012,
segons sexe**

Sexe **	Taxa d'atur registrat	
	febrer	Mes anterior
Homes	12,2%	12,1%
Dones	15,1%	15,2%
Total	13,4%	13,4%

Fonts: ** - Ajuntament de Lloret de Mar, a partir de les dades del Departament de Treball

* - Població activa local estimada, font Diputació de Girona

**1.6 Comparativa taxa d'atur registrat*, febrer 2012,
segons àmbit geogràfic**

Àmbit geogràfic **	Taxa d'atur registrat	
	febrer	Mes anterior
Lloret de Mar	13,4%	13,4%
La Selva	15,8%	15,6%

Fonts: ** - Ajuntament de Lloret de Mar, a partir de les dades del Departament de Treball

* - Població activa local estimada, font Diputació de Girona

2.1 Contractes formalitzats a Lloret de Mar, febrer 2012, segons modalitat

Modalitat **	contractacions		Variació abs.	% Variació	
	Valor	% vertical	Mes anterior	Mes anterior	febrer 2011
Indefinits	57	7,7%	6	11,8% ●	-44,1% ●
Temporals	685	92,3%	97	16,5% ●	-36,1% ●
Total	742	100%	103	16,1% ●	-36,8% ●

Fonts: ** - Ajuntament de Lloret de Mar, a partir de les dades del Departament de Treball

2.2 Comparativa contractes formalitzats, febrer 2012, segons àmbit geogràfic

Àmbit geogràfic **	Contractacions		Variació abs.	% Variació	
	Valor	% vertical	Mes anterior	Mes anterior	febrer 2011
Lloret de Mar	742	0,5%	103	16,1% ●	-36,8% ●
La Selva	2.404	1,7%	-7	-0,3% ●	-17,1% ●
Província Girona	10.658	7,4%	-1.053	-9,0% ●	-11,7% ●
Total Catalunya	144.225	100%	-11.073	-7,1% ●	-4,4% ●

Fonts: ** - Ajuntament de Lloret de Mar, a partir de les dades del Departament de Treball

2.3 Contractes formalitzats a Lloret de Mar. Gener - febrer 2012, segons modalitat

Modalitat **	Contractacions		% Variació		
	Any 2011	g.-f. 2012	2011/2010	12 mesos	g.-f.
Indefinits	1.321	108	-22,9% ●	-22,6% ●	-30,8% ●
Temporals	11.992	1.273	15,8% ●	18,2% ●	-8,2% ●
Total	13.313	1.381	10,3% ●	12,5% ●	-10,4% ●

Fonts: ** - Ajuntament de Lloret de Mar, a partir de les dades del Departament de Treball

2.4 Comparativa contractes formalitzats. Gener - febrer 2012, segons àmbit geogràfic

Àmbit geogràfic **	Contractacions		% Variació		
	Any 2011	g.-f. 2012	2011/2010	12 mesos	g.-f.
Lloret de Mar	13.313	1.381	10,3% ●	12,5% ●	-10,4% ●
La Selva	41.113	4.815	2,8% ●	2,4% ●	-8,9% ●
Província Girona	188.159	22.369	-0,3% ●	-1,4% ●	-9,2% ●
Total Catalunya	2.137.449	299.523	-1,7% ●	-2,7% ●	-3,6% ●

Fonts: ** - Ajuntament de Lloret de Mar, a partir de les dades del Departament de Treball

2.5 Contractes formalitzats a Lloret de Mar, febrer 2012, segons sexe

Sexe **	Contractacions		Variació abs.	% Variació	
	Valor	% vertical	Mes anterior	Mes anterior	febrer 2011
Homes	438	59,0%	40	10,1% ●	-26,8% ●
Dones	304	41,0%	63	26,1% ●	-47,2% ●
Total	742	100%	103	16,1% ●	-36,8% ●

Fonts: ** - Ajuntament de Lloret de Mar, a partir de les dades del Departament de Treball

2.6 Contractes indefinits formalitzats a Lloret de Mar, febrer 2012, segons sexe

Sexe **	Contractacions		Variació abs.	% Variació	
	Valor	% vertical	Mes anterior	Mes anterior	febrer 2011
Homes	30	52,6%	4	15,4% ●	-44,4% ●
Dones	27	47,4%	2	8,0% ●	-43,8% ●
Total	57	100%	6	11,8% ●	-44,1% ●

Fonts: ** - Ajuntament de Lloret de Mar, a partir de les dades del Departament de Treball

2.7 Contractes temporals formalitzats a Lloret de Mar, febrer 2012, segons sexe

Sexe **	Contractacions		Variació abs.	% Variació	
	Valor	% vertical	Mes anterior	Mes anterior	febrer 2011
Homes	408	59,6%	36	9,7% ●	-25,0% ●
Dones	277	40,4%	61	28,2% ●	-47,5% ●
Total	685	100%	97	16,5% ●	-36,1% ●

Fonts: ** - Ajuntament de Lloret de Mar, a partir de les dades del Departament de Treball

3.1 Afiliació a la Seguretat Social a Lloret de Mar, IV trimestre 2011, segons règim

Modalitat **	Afiliacions		Variació abs.	% Variació	
	Valor	% vertical	III trim. 2011	III trim. 2011	IV trim. 2010
General *	6.230	73,3%	-3.240	-34,2% ●	-1,1% ●
Autònom	2.274	26,7%	-311	-12,0% ●	-3,3% ●
Total	8.504	100%	-3.551	-29,5% ●	-1,7% ●

* Centres de cotització del Règim General **1.254**

Fonts: ** - Ajuntament de Lloret de Mar, a partir de les dades del Departament de Treball

3.2 Afiliació al Règim General de la Seguretat Social a Lloret de Mar, IV trimestre 2011, segons grandària empresa

Grandària empresa **	Afiliacions		Variació abs.	% Variació	
	Valor	% vertical	III trim. 2011	III trim. 2011	IV trim. 2010
Fins a 50 treballadors	4.660	74,8%	-2.140	-31,5% ●	-2,0% ●
De 51 a 250 treballadors	1.308	21,0%	-828	-38,8% ●	8,0% ●
251 i més treballadors	262	4,2%	-272	-50,9% ●	-22,5% ●
Total	6.230	100%	-3.240	-34,2% ●	-1,1% ●

Fonts: ** - Ajuntament de Lloret de Mar, a partir de les dades del Departament de Treball

3.3 Afiliació al Règim General de la Seguretat Social a Lloret de Mar, IV trimestre 2011, segons sector econòmic

Sector econòmic **	Afiliacions		Variació abs.	% Variació	
	Valor	% vertical	III trim. 2011	III trim. 2011	IV trim. 2010
Agricultura i Indústria	266	4,3%	-39	-12,8% ●	0,8% ●
Construcció	763	12,2%	78	11,4% ●	-1,4% ●
Serveis	5.201	83,5%	-3.279	-38,7% ●	-1,2% ●
Total	6.230	100%	-3.240	-34,2% ●	-1,1% ●

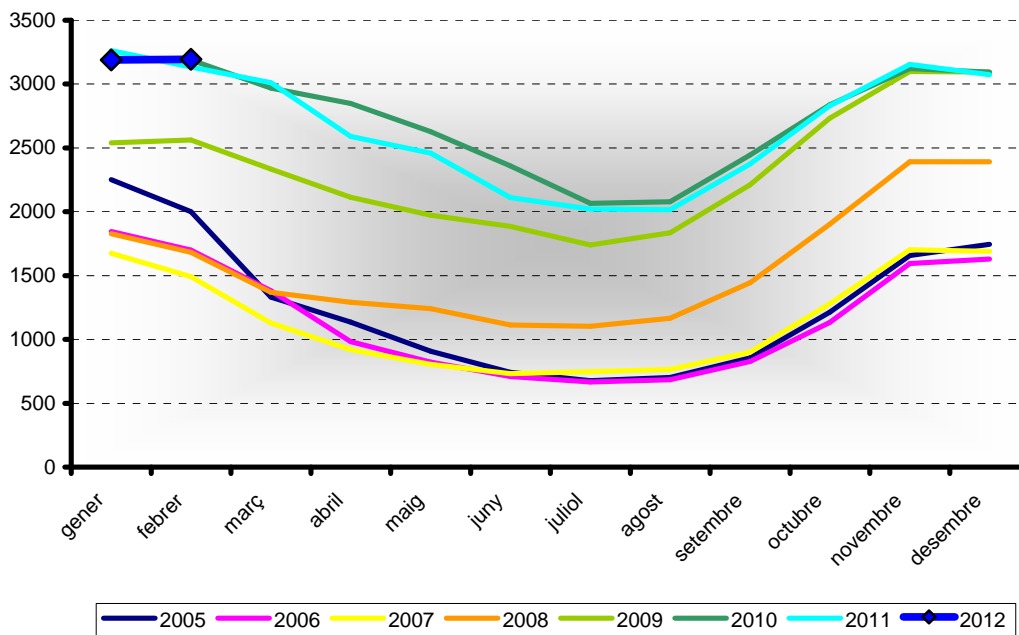
Fonts: ** - Ajuntament de Lloret de Mar, a partir de les dades del Departament de Treball

3.4 Afiliació al Règim Autònom de la Seguretat Social a Lloret de Mar, IV trimestre 2011, segons sector econòmic

Sector econòmic **	Afiliacions		Variació abs.	% Variació	
	Valor	% vertical	III trim. 2011	III trim. 2011	IV trim. 2010
Agricultura i Indústria	100	4,4%	-1	-1,0% ●	3,1% ●
Construcció	356	15,7%	5	1,4% ●	-10,8% ●
Serveis	1.818	79,9%	-315	-14,8% ●	-2,0% ●
Total	2.274	100%	-311	-12,0% ●	-3,3% ●

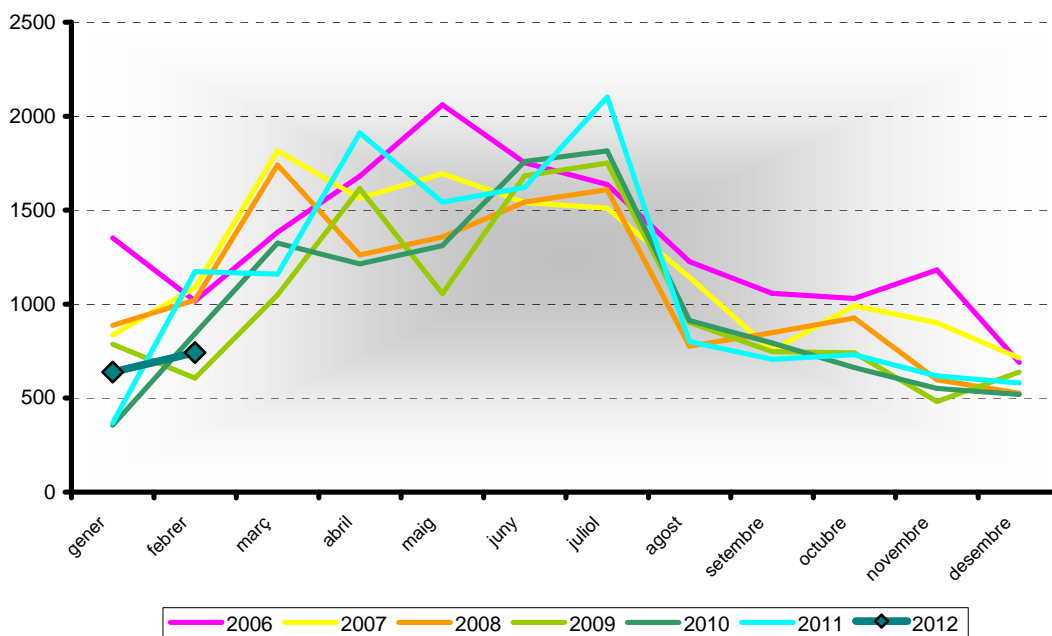
Fonts: ** - Ajuntament de Lloret de Mar, a partir de les dades del Departament de Treball

4.1 Evolució mensual de l'atur registrat a Lloret de Mar (valors absoluts)



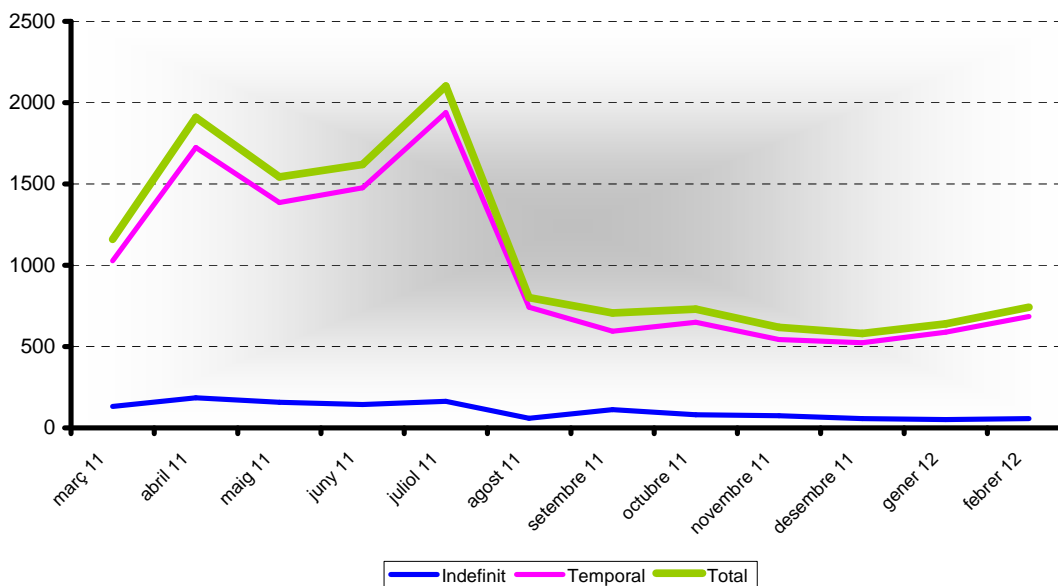
Fonts: ** - Ajuntament de Lloret de Mar, a partir de les dades del Departament de Treball

4.2 Contractes formalitzats a Lloret de Mar mensuals



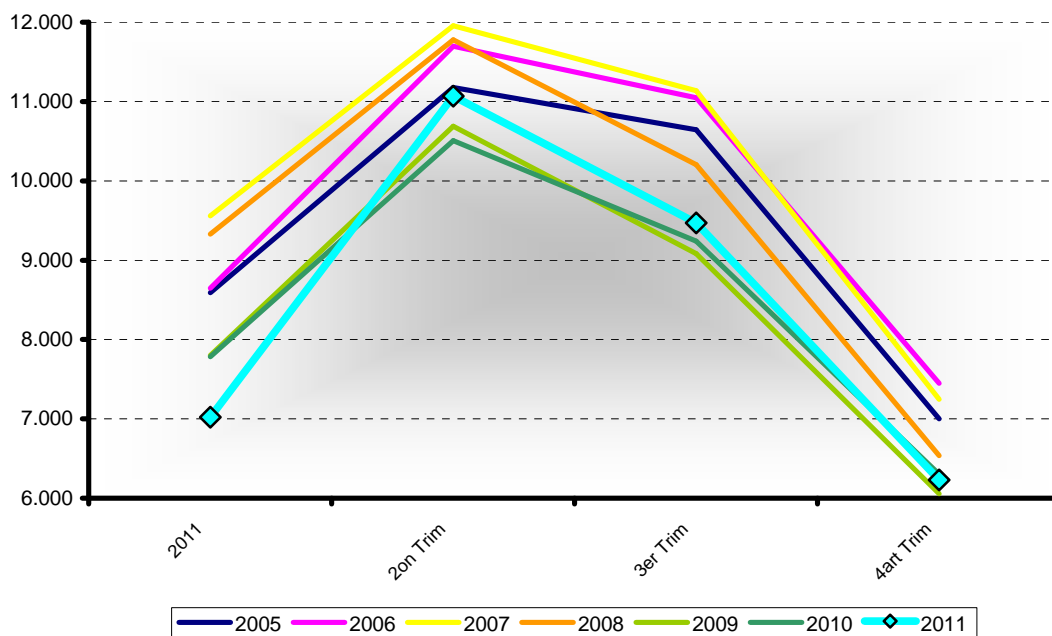
Fonts: ** - Ajuntament de Lloret de Mar, a partir de les dades del Departament de Treball

4.3 Contractes formalitzats a Lloret de Mar mensuals, segons modalitat



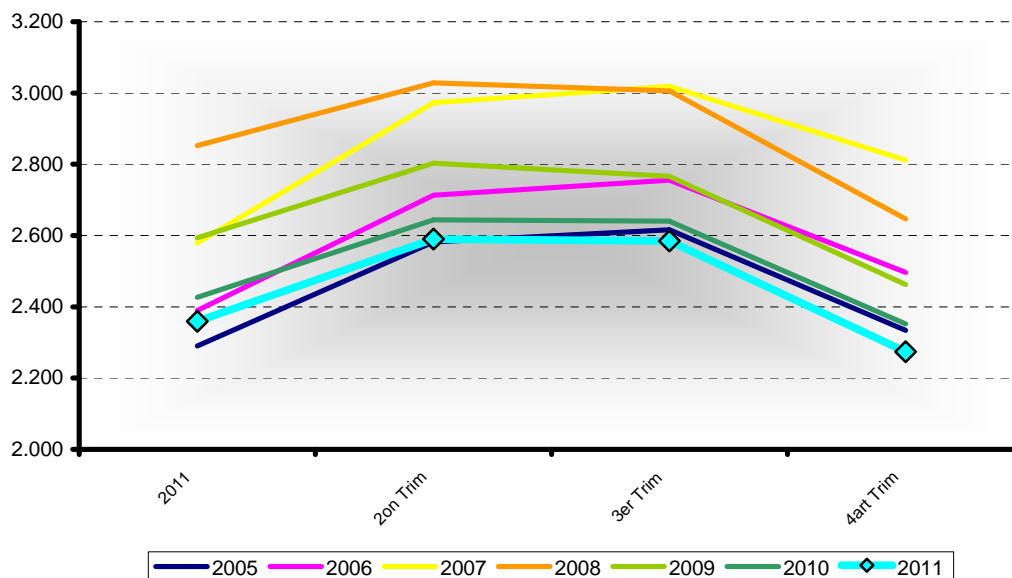
Fonts: ** - Ajuntament de Lloret de Mar, a partir de les dades del Departament de Treball

4.4 Afiliació al Règim General de la Seguretat Social a Lloret de Mar, valors absoluts, per trimestre



Fonts: ** - Ajuntament de Lloret de Mar, a partir de les dades del Departament de Treball

4.5 Afiliació al Règim Autònom de la Seguretat Social a Lloret de Mar, valors absoluts, per trimestre



Fonts: ** - Ajuntament de Lloret de Mar, a partir de les dades del Departament de Treball

V Annex

Atur registrat

L'atur registrat es correspon amb les demandes d'ocupació pendents de cobrir l'últim dia de cada mes a les oficines del Servei d'Ocupació de Catalunya, que compleixen els criteris estadístics per mesurar l'atur registrat establerts en l'Ordre ministerial d'11 de març de 1985 (BOE de 14 de març de 1985).

Demandes d'ocupació

Les demandes d'ocupació són sol·licituds de llocs de treball fetes per treballadors, registrades a les oficines del Servei d'Ocupació de Catalunya, que estan actives l'últim dia laborable de cada mes.

Enquesta de Població Activa

L'Enquesta de Població Activa (EPA) és una investigació per mostreig de caràcter continu duta a terme per l'INE a tot el territori espanyol, que s'adreça a la població que resideix en habitatges familiars. La seva finalitat fonamental és conèixer les característiques de la població en relació amb el mercat de treball.

Contracte de treball

El contracte de treball és la forma de manifestació de la relació laboral entre l'empresari i el treballador mitjançant el qual el treballador s'obliga a desenvolupar serveis per compte de l'empresari i sota la seva direcció, a canvi d'una retribució.

Taxa d'atur registrat

Quocient entre atur registrat i població activa estimada* 100.

Afiliació a la Seguretat Social

L'afiliació a la Seguretat Social és obligatòria per a totes les persones incloses en el camp d'aplicació de la Seguretat Social. L'organisme encarregat de dur a terme aquestes funcions és la Tresoreria General de la Seguretat Social.

Població activa local estimada

Població activa anual (de 2004 en endavant) estimada a partir de la població potencialment activa del padró per edats i sexe de cada any i la mitjana anual de les taxes d'activitat per edats i sexe de l'Enquesta de Població Activa (EPA) de la província de Girona. Les taxes per edat i sexe de l'EPA es multipliquen pel padró per edat i sexe i s'obté la població activa local estimada de cada municipi. El total comarcal, provincial o de qualsevol agrupació s'obté per la suma dels municipis, i també el total de cada municipi s'obté per la suma d'homes i dones.

Població activa local estimada a Lloret (any 2010, font Diputació de Girona)

TOTAL	23.796
HOMES	13.796
DONES	10.000

Població activa estimada a La Selva (any 2010, font Diputació de Girona)

TOTAL	94.102
HOMES	53.492
DONES	40.610

Població activa província de Girona (mitja 2010, font IDESCAT, en milers)

TOTAL	398,8
HOMES	226,1
DONES	172,7

Població activa a Catalunya (mitja any 2010, font IDESCAT, en milers)

TOTAL	3.814,7
HOMES	2.089,5
DONES	1.725,2