

Nota Informativa

Novembre 2012



Servei d'Ocupació Municipal

Atur Registrat

Contractació

Afiliació a la Seguretat Social

Secció Promoció Econòmica

Servei d'Ocupació Municipal

Ajuntament Lloret de Mar



**Ajuntament de
Lloret de Mar**
Promoció Econòmica

Índex

I Resum numèric

1. Atur registrat
- 1.1 Atur registrat a Lloret de Mar, novembre 2012, segons sexe
- 1.2 Comparativa atur registrat, novembre 2012, segons àmbit geogràfic
- 1.3 Atur registrat a Lloret de Mar, novembre 2012, segons edat
- 1.4 Atur registrat a Lloret de Mar, novembre 2012, segons sector
- 1.5 Taxa d'atur registrat a Lloret de Mar, novembre 2012, segons sexe
- 1.6 Comparativa taxa d'atur registrat, novembre 2012, segons àmbit geogràfic
- 1.7 Atur registrat d'estrangers a Lloret de Mar, novembre 2012, segons sexe

II Contractació

- 2.1 Contractes formalitzats a Lloret de Mar, novembre 2012, segons modalitat
- 2.2 Comparativa contractes formalitzats, novembre 2012, segons àmbit geogràfic
- 2.3 Contractes formalitzats a Lloret de Mar. Gener - novembre 2012, segons modalitat
- 2.4 Comparativa contractes formalitzats. Gener - novembre 2012, segons àmbit geogràfic
- 2.5 Contractes formalitzats a Lloret de Mar, novembre 2012, segons sexe
- 2.6 Contractes indefinits formalitzats a Lloret de Mar, novembre 2012, segons sexe
- 2.7 Contractes temporals formalitzats a Lloret de Mar, novembre 2012, segons sexe

III Afiliació a la Seguretat Social

- 3.1 Afiliació a la Seguretat Social a Lloret de Mar, III trimestre 2012, segons règim
- 3.2 Afiliació al Règim General de la Seguretat Social a Lloret de Mar, III trimestre 2012, segons grandària empresa
- 3.3 Afiliació al Règim General de la Seguretat Social a Lloret de Mar, III trimestre 2012, segons sector econòmic
- 3.4 Afiliació al Règim Autònom de la Seguretat Social a Lloret de Mar, III trimestre 2012, segons sector econòmic

IV Gràfics

- 4.1 Evolució mensual de l'atur registrat a Lloret de Mar
- 4.2 Contractes formalitzats a Lloret de Mar mensuals
- 4.3 Contractes formalitzats a Lloret de Mar mensuals, segons modalitat
- 4.4 Afiliació al Règim General de la Seguretat Social a Lloret de Mar, valors absoluts, per trimestre
- 4.5 Afiliació al Règim Autònom de la Seguretat Social a Lloret de Mar, valors absoluts, per trimestre

V Annex

1.1 Atur registrat a Lloret de Mar, novembre 2012, segons sexe

Sexe **	Atur registrat		Variació abs.	% Variació	
	Valor	% vertical	Mes anterior	Mes anterior	nov. 2011
Homes	1.502	50,4%	91	6,4% ●	-9,8% ●
Dones	1.479	49,6%	160	12,1% ●	-0,7% ●
Total	2.981	100%	251	9,2%●	-5,5%●

Fonts: ** - Ajuntament de Lloret de Mar, a partir de les dades del Departament de Treball

1.2 Comparativa atur registrat, novembre 2012, segons àmbit geogràfic

Àmbit geogràfic **	Atur registrat		Variació abs.	% Variació	
	Valor	% vertical	Mes anterior	Mes anterior	nov. 2011
Lloret de Mar	2.981	0,5%	251	9,2% ●	-5,5% ●
La Selva	14.445	2,2%	580	4,2% ●	1,3% ●
Província Girona	60.587	9,3%	1.327	2,2% ●	3,3% ●
Total Catalunya	652.091	100%	5.785	0,9%●	5,9%●

Fonts: ** - Ajuntament de Lloret de Mar, a partir de les dades del Departament de Treball

1.3 Atur registrat a Lloret de Mar, novembre 2012, segons edat

Edat **	Atur registrat		Variació abs.	% Variació	
	Valor	% vertical	Mes anterior	Mes anterior	nov. 2011
<20	41	1,4%	-12	-22,6% ●	-36,9% ●
>=20 a <25	252	8,5%	4	1,6% ●	-11,6% ●
>=25 a <30	292	9,8%	44	17,7% ●	-16,6% ●
>=30 a <45	1.245	41,8%	134	12,1% ●	-8,5% ●
>=45	1.151	38,6%	81	7,6% ●	5,1% ●
Total	2.981	100%	251	9,2%●	-5,5%●

Fonts: ** - Ajuntament de Lloret de Mar, a partir de les dades del Departament de Treball

1.4 Atur registrat a Lloret de Mar, novembre 2012, segons sector

Sector **	Atur registrat		Variació abs.	% Variació	
	Valor	% vertical	Mes anterior	Mes anterior	nov. 2011
Agricultura	16	0,5%	3	23,1% ●	-33,3% ●
Indústria	165	5,5%	2	1,2% ●	0,0% ●
Construcció	375	12,6%	-2	-0,5% ●	-20,9% ●
Serveis	2.335	78,3%	250	12,0% ●	-1,7% ●
Sense Ocupació Anterior	90	3,0%	-2	-2,2% ●	-23,1% ●
Total	2.981	100%	251	9,2%●	-5,5%●

Fonts: ** - Ajuntament de Lloret de Mar, a partir de les dades del Departament de Treball

1.5 Taxa d'atur registrat* a Lloret de Mar, novembre 2012, segons sexe

Sexe **	Taxa d'atur registrat	
	novembre	Mes anterior
Homes	11,0%	10,3%
Dones	14,4%	12,8%
Total	12,5%	11,4%

Fonts: ** - Ajuntament de Lloret de Mar, a partir de les dades del Departament de Treball

* - Població activa local estimada, font Diputació de Girona

1.6 Comparativa taxa d'atur registrat*, novembre 2012, segons àmbit geogràfic

Àmbit geogràfic **	Taxa d'atur registrat	
	novembre	Mes anterior
Lloret de Mar	12,5%	11,4%
La Selva	15,4%	14,7%

Fonts: ** - Ajuntament de Lloret de Mar, a partir de les dades del Departament de Treball

* - Població activa local estimada, font Diputació de Girona

1.7 Atur registrat d'estrangers a Lloret de Mar, novembre 2012, segons sexe

Sexe **	Atur registrat		Variació abs. Mes anterior	% Variació	
	Valor	% vertical		Mes anterior	nov. 2011
Homes	539	51,4%	35	6,9% ●	-21,4% ●
Dones	510	48,6%	90	21,4% ●	-12,1% ●
Total	1.049	100%	125	13,5%●	-17,1%●

Fonts: ** - Ajuntament de Lloret de Mar, a partir de les dades del Departament de Treball

2.1 Contractes formalitzats a Lloret de Mar, novembre 2012, segons modalitat

Modalitat **	contractacions		Variació abs.	% Variació	
	Valor	% vertical	Mes anterior	Mes anterior	nov. 2011
Indefinits	59	11,4%	-41	-41,0% ●	-20,3% ●
Temporals	458	88,6%	-481	-51,2% ●	-15,8% ●
Total	517	100%	-522	-50,2% ●	-16,3% ●

Fonts: ** - Ajuntament de Lloret de Mar, a partir de les dades del Departament de Treball

2.2 Comparativa contractes formalitzats, novembre 2012, segons àmbit geogràfic

Àmbit geogràfic **	Contractacions		Variació abs.	% Variació	
	Valor	% vertical	Mes anterior	Mes anterior	nov. 2011
Lloret de Mar	517	0,3%	-522	-50,2% ●	-16,3% ●
La Selva	2.273	1,4%	-1.062	-31,8% ●	-8,9% ●
Província Girona	12.017	7,2%	-3.746	-23,8% ●	-2,7% ●
Total Catalunya	166.760	100%	-42.250	-20,2% ●	-5,3% ●

Fonts: ** - Ajuntament de Lloret de Mar, a partir de les dades del Departament de Treball

2.3 Contractes formalitzats a Lloret de Mar. Gener - novembre 2012, segons modalitat

Modalitat **	Contractacions		% Variació		
	Any 2011	g.-n. 2012	2011/2010	12 mesos	g.-n.
Indefinits	1.321	1.124	-22,9% ●	-12,2% ●	-11,0% ●
Temporals	11.992	10.824	15,8% ●	-3,3% ●	-5,6% ●
Total	13.313	11.948	10,3% ●	-4,2% ●	-6,2% ●

Fonts: ** - Ajuntament de Lloret de Mar, a partir de les dades del Departament de Treball

2.4 Comparativa contractes formalitzats. Gener - novembre 2012, segons àmbit geogràfic

Àmbit geogràfic **	Contractacions		% Variació		
	Any 2011	g.-n. 2012	2011/2010	12 mesos	g.-n.
Lloret de Mar	13.313	11.948	10,3% ●	-4,2% ●	-6,2% ●
La Selva	41.113	37.294	2,8% ●	-4,2% ●	-4,2% ●
Província Girona	188.159	170.194	-0,3% ●	-4,4% ●	-3,8% ●
Total Catalunya	2.137.449	1.904.571	-1,7% ●	-4,0% ●	-3,7% ●

Fonts: ** - Ajuntament de Lloret de Mar, a partir de les dades del Departament de Treball

2.5 Contractes formalitzats a Lloret de Mar, novembre 2012, segons sexe

Sexe **	Contractacions		Variació abs.	% Variació	
	Valor	% vertical	Mes anterior	Mes anterior	nov. 2011
Homes	315	60,9%	-241	-43,3% ●	-13,7% ●
Dones	202	39,1%	-281	-58,2% ●	-20,2% ●
Total	517	100%	-522	-50,2% ●	-16,3% ●

Fonts: ** - Ajuntament de Lloret de Mar, a partir de les dades del Departament de Treball

2.6 Contractes indefinits formalitzats a Lloret de Mar, novembre 2012, segons sexe

Sexe **	Contractacions		Variació abs.	% Variació	
	Valor	% vertical	Mes anterior	Mes anterior	nov. 2011
Homes	33	55,9%	-25	-43,1% ●	-35,3% ●
Dones	26	44,1%	-16	-38,1% ●	13,0% ●
Total	59	100%	-41	-41,0% ●	-20,3% ●

Fonts: ** - Ajuntament de Lloret de Mar, a partir de les dades del Departament de Treball

2.7 Contractes temporals formalitzats a Lloret de Mar, novembre 2012, segons sexe

Sexe **	Contractacions		Variació abs.	% Variació	
	Valor	% vertical	Mes anterior	Mes anterior	nov. 2011
Homes	282	61,6%	-216	-43,4% ●	-10,2% ●
Dones	176	38,4%	-265	-60,1% ●	-23,5% ●
Total	458	100%	-481	-51,2% ●	-15,8% ●

Fonts: ** - Ajuntament de Lloret de Mar, a partir de les dades del Departament de Treball

3.1 Afilació a la Seguretat Social a Lloret de Mar, III trimestre 2012, segons règim

Modalitat **	Afilacions		Variació abs.	% Variació	
	Valor	% vertical	II trim. 2012	II trim. 2012	III trim. 2011
General *	9.775	79,3%	-1.073	-9,9% ●	3,2% ●
Autònom	2.546	20,7%	7	0,3% ●	-1,5% ●
Total	12.321	100%	-1.066	-8,0% ●	2,2% ●

* Centres de cotització del Règim General **1.561**

Fons: ** - Ajuntament de Lloret de Mar, a partir de les dades del Departament de Treball

3.2 Afilació al Règim General de la Seguretat Social a Lloret de Mar, III trimestre 2012, segons grandària empresa

Grandària empresa **	Afilacions		Variació abs.	% Variació	
	Valor	% vertical	II trim. 2012	II trim. 2012	III trim. 2011
Fins a 50 treballadors	6.798	69,5%	-732	-9,7% ●	-0,03% ●
De 51 a 250 treballadors	2.435	24,9%	-183	-7,0% ●	14,0% ●
251 i més treballadors	542	5,5%	-158	-22,6% ●	1,5% ●
Total	9.775	100%	-1.073	-9,9% ●	3,2% ●

Fons: ** - Ajuntament de Lloret de Mar, a partir de les dades del Departament de Treball

3.3 Afilació al Règim General de la Seguretat Social a Lloret de Mar, III trimestre 2012, segons sector econòmic

Sector econòmic **	Afilacions		Variació abs.	% Variació	
	Valor	% vertical	II trim. 2012	II trim. 2012	III trim. 2011
Agricultura i Indústria	261	2,7%	-39	-13,0% ●	-14,4% ●
Construcció	656	6,7%	-129	-16,4% ●	-4,2% ●
Serveis	8.858	90,6%	-905	-9,3% ●	4,5% ●
Total	9.775	100%	-1.073	-9,9% ●	3,2% ●

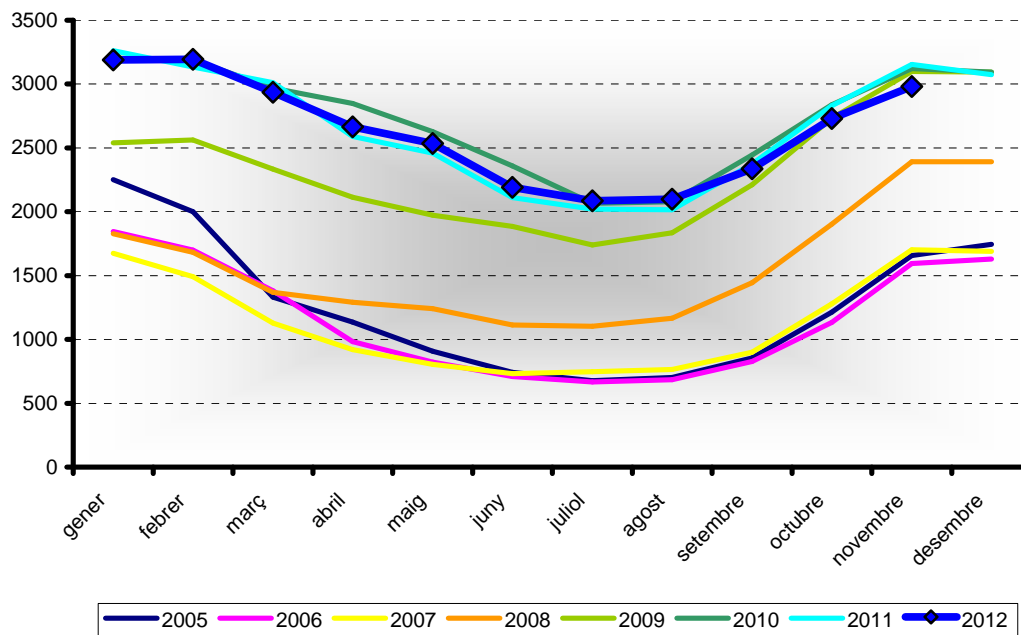
Fons: ** - Ajuntament de Lloret de Mar, a partir de les dades del Departament de Treball

3.4 Afilació al Règim Autònom de la Seguretat Social a Lloret de Mar, III trimestre 2012, segons sector econòmic

Sector econòmic **	Afilacions		Variació abs.	% Variació	
	Valor	% vertical	II trim. 2012	II trim. 2012	III trim. 2011
Agricultura i Indústria	99	3,9%	-1	-1,0% ●	-2,0% ●
Construcció	337	13,2%	-11	-3,2% ●	-4,0% ●
Serveis	2.110	82,9%	19	0,9% ●	-1,1% ●
Total	2.546	100%	7	0,3% ●	-1,5% ●

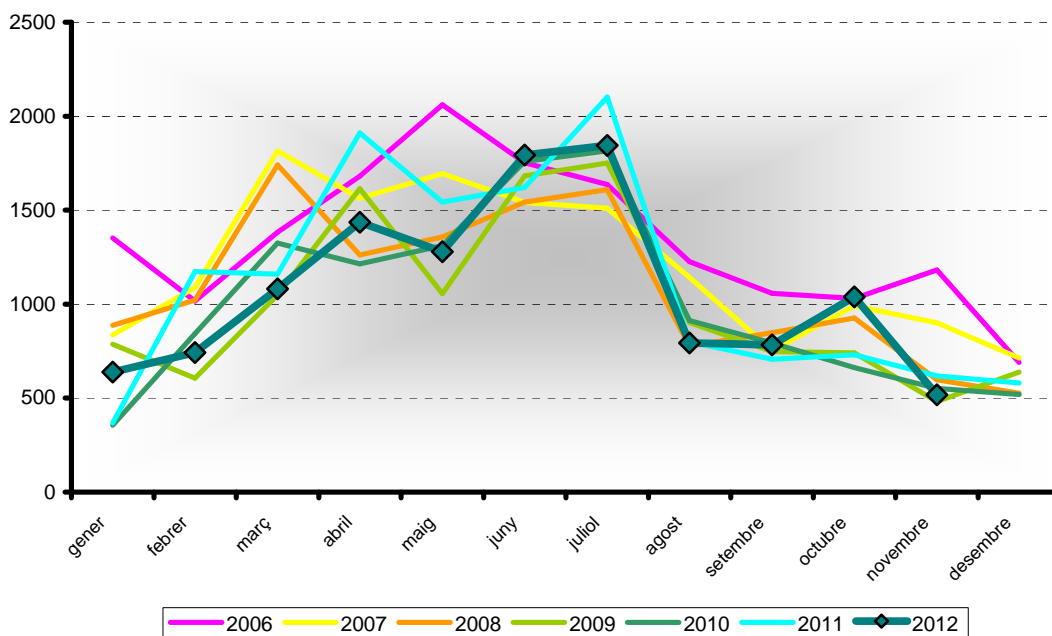
Fons: ** - Ajuntament de Lloret de Mar, a partir de les dades del Departament de Treball

4.1 Evolució mensual de l'atur registrat a Lloret de Mar (valors absoluts)



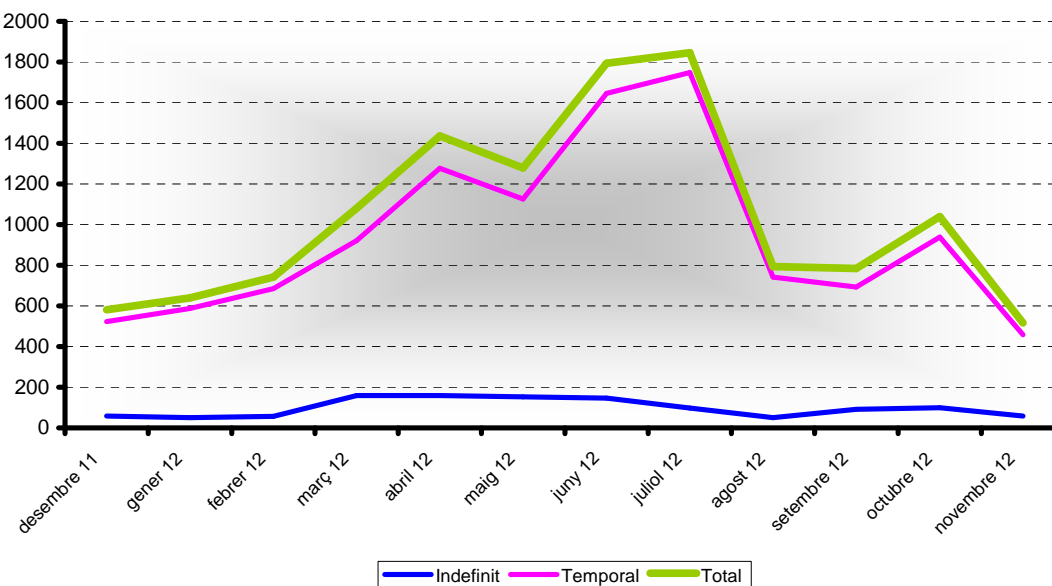
Fonts: ** - Ajuntament de Lloret de Mar, a partir de les dades del Departament de Treball

4.2 Contractes formalitzats a Lloret de Mar mensuals



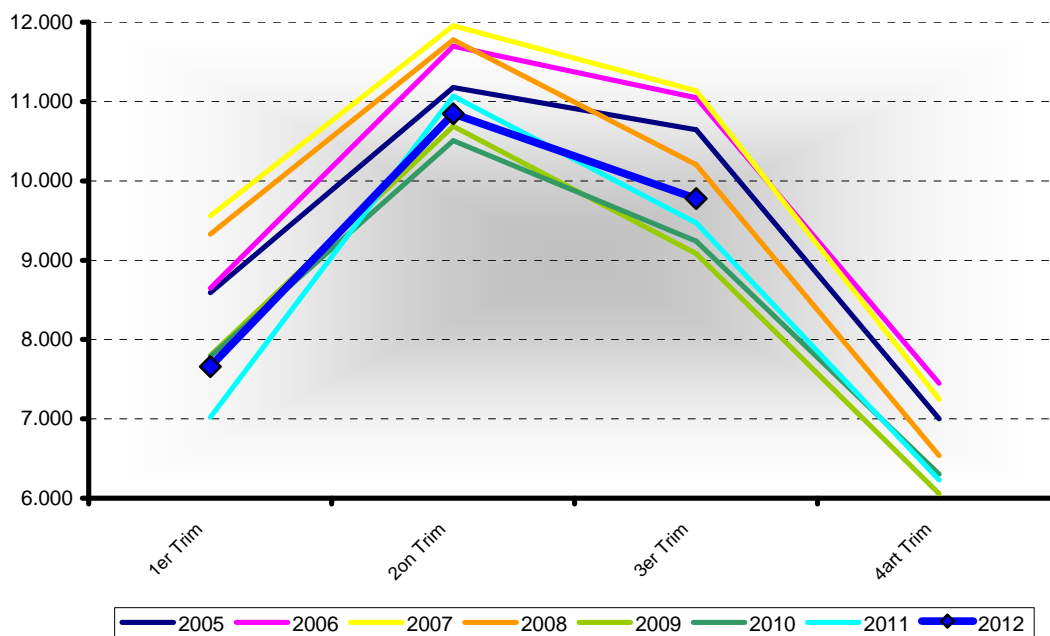
Fonts: ** - Ajuntament de Lloret de Mar, a partir de les dades del Departament de Treball

4.3 Contractes formalitzats a Lloret de Mar mensuals, segons modalitat



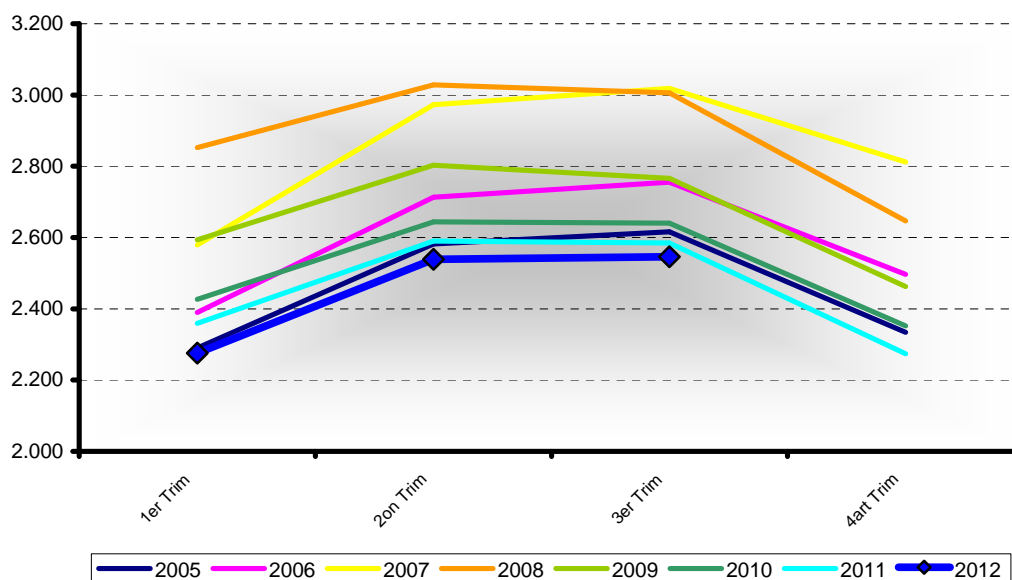
Fonts: ** - Ajuntament de Lloret de Mar, a partir de les dades del Departament de Treball

4.4 Afiliació al Règim General de la Seguretat Social a Lloret de Mar, valors absoluts, per trimestre



Fonts: ** - Ajuntament de Lloret de Mar, a partir de les dades del Departament de Treball

4.5 Afiliació al Règim Autònom de la Seguretat Social a Lloret de Mar, valors absoluts, per trimestre



Fonts: ** - Ajuntament de Lloret de Mar, a partir de les dades del Departament de Treball

V Annex

Atur registrat

L'atur registrat es correspon amb les demandes d'ocupació pendents de cobrir l'últim dia de cada mes a les oficines del Servei d'Ocupació de Catalunya, que compleixen els criteris estadístics per mesurar l'atur registrat establerts en l'Ordre ministerial d'11 de març de 1985 (BOE de 14 de març de 1985).

Demandants d'ocupació

Les demandes d'ocupació són sol·licituds de llocs de treball fetes per treballadors, registrades a les oficines del Servei d'Ocupació de Catalunya, que estan actives l'últim dia laborable de cada mes.

Enquesta de Població Activa

L'Enquesta de Població Activa (EPA) és una investigació per mostreig de caràcter continu duta a terme per l'INE a tot el territori espanyol, que s'adreça a la població que resideix en habitatges familiars. La seva finalitat fonamental és conèixer les característiques de la població en relació amb el mercat de treball.

Contracte de treball

El contracte de treball és la forma de manifestació de la relació laboral entre l'empresari i el treballador mitjançant el qual el treballador s'obliga a desenvolupar serveis per compte de l'empresari i sota la seva direcció, a canvi d'una retribució.

Taxa d'atur registrat

Quocient entre atur registrat i població activa estimada* 100.

Afiliació a la Seguretat Social

L'afiliació a la Seguretat Social és obligatòria per a totes les persones incloses en el camp d'aplicació de la Seguretat Social. L'organisme encarregat de dur a terme aquestes funcions és la Tresoreria General de la Seguretat Social.

Població activa local estimada

Població activa anual (de 2004 en endavant) estimada a partir de la població potencialment activa del padró per edats i sexe de cada any i la mitjana anual de les taxes d'activitat per edats i sexe de l'Enquesta de Població Activa (EPA) de la província de Girona. Les taxes per edat i sexe de l'EPA es multipliquen pel padró per edat i sexe i s'obté la població activa local estimada de cada municipi. El total comarcal, provincial o de qualsevol agrupació s'obté per la suma dels municipis, i també el total de cada municipi s'obté per la suma d'homes i dones.

Població activa local estimada a Lloret (any 2011, font Diputació de Girona)

TOTAL	23.918
HOMES	13.633
DONES	10.285

Població activa local estimada a La Selva (any 2011, font Diputació de Girona)

TOTAL	94.068
HOMES	52.530
DONES	41.538

Població activa província de Girona (mitja 2011, font IDESCAT, en milers)

TOTAL	398,5
HOMES	218,1
DONES	180,4

Població activa a Catalunya (mitja any 2011, font IDESCAT, en milers)

TOTAL	3.813,6
HOMES	2.054,0
DONES	1.759,5