

# **Nota Informativa**

*Desembre 2012*



*Servei d'Ocupació Municipal*

***Atur Registrat***

***Contractació***

***Afiliació a la Seguretat Social***

**Secció Promoció Econòmica**

**Servei d'Ocupació Municipal**

**Ajuntament Lloret de Mar**



**Ajuntament de  
Lloret de Mar**  
Promoció Econòmica

# Índex

## I Resum numèric

1. Atur registrat
- 1.1 Atur registrat a Lloret de Mar, desembre 2012, segons sexe
- 1.2 Comparativa atur registrat, desembre 2012, segons àmbit geogràfic
- 1.3 Atur registrat a Lloret de Mar, desembre 2012, segons edat
- 1.4 Atur registrat a Lloret de Mar, desembre 2012, segons sector
- 1.5 Taxa d'atur registrat a Lloret de Mar, desembre 2012, segons sexe
- 1.6 Comparativa taxa d'atur registrat, desembre 2012, segons àmbit geogràfic
- 1.7 Atur registrat d'estrangers a Lloret de Mar, desembre 2012, segons sexe

## II Contractació

- 2.1 Contractes formalitzats a Lloret de Mar, desembre 2012, segons modalitat
- 2.2 Comparativa contractes formalitzats, desembre 2012, segons àmbit geogràfic
- 2.3 Contractes formalitzats a Lloret de Mar. Gener - desembre 2012, segons modalitat
- 2.4 Comparativa contractes formalitzats. Gener - desembre 2012, segons àmbit geogràfic
- 2.5 Contractes formalitzats a Lloret de Mar, desembre 2012, segons sexe
- 2.6 Contractes indefinits formalitzats a Lloret de Mar, desembre 2012, segons sexe
- 2.7 Contractes temporals formalitzats a Lloret de Mar, desembre 2012, segons sexe

### **III Afiliació a la Seguretat Social**

- 3.1 Afiliació a la Seguretat Social a Lloret de Mar, III trimestre 2012, segons règim
- 3.2 Afiliació al Règim General de la Seguretat Social a Lloret de Mar, III trimestre 2012, segons grandària empresa
- 3.3 Afiliació al Règim General de la Seguretat Social a Lloret de Mar, III trimestre 2012, segons sector econòmic
- 3.4 Afiliació al Règim Autònom de la Seguretat Social a Lloret de Mar, III trimestre 2012, segons sector econòmic

### **IV Gràfics**

- 4.1 Evolució mensual de l'atur registrat a Lloret de Mar
- 4.2 Contractes formalitzats a Lloret de Mar mensuals
- 4.3 Contractes formalitzats a Lloret de Mar mensuals, segons modalitat
- 4.4 Afiliació al Règim General de la Seguretat Social a Lloret de Mar, valors absoluts, per trimestre
- 4.5 Afiliació al Règim Autònom de la Seguretat Social a Lloret de Mar, valors absoluts, per trimestre

### **V Annex**

### 1.1 Atur registrat a Lloret de Mar, desembre 2012, segons sexe

Sexe **	Atur registrat		Variació abs.	% Variació	
	Valor	% vertical	Mes anterior	Mes anterior	des. 2011
Homes	1.530	51,0%	28	1,9% <span style="color:red">●</span>	-6,9% <span style="color:green">●</span>
Dones	1.469	49,0%	-10	-0,7% <span style="color:green">●</span>	2,7% <span style="color:red">●</span>
<b>Total</b>	<b>2.999</b>	<b>100%</b>	<b>18</b>	<b>0,6%<span style="color:red">●</span></b>	<b>-2,5%<span style="color:green">●</span></b>

Fonts: \*\* - Ajuntament de Lloret de Mar, a partir de les dades del Departament de Treball

### 1.2 Comparativa atur registrat, desembre 2012, segons àmbit geogràfic

Àmbit geogràfic **	Atur registrat		Variació abs.	% Variació	
	Valor	% vertical	Mes anterior	Mes anterior	des. 2011
Lloret de Mar	2.999	0,5%	18	0,6% <span style="color:red">●</span>	-2,5% <span style="color:green">●</span>
La Selva	14.330	2,2%	-115	-0,8% <span style="color:green">●</span>	1,2% <span style="color:red">●</span>
Província Girona	59.889	9,3%	-698	-1,2% <span style="color:green">●</span>	2,2% <span style="color:red">●</span>
<b>Total Catalunya</b>	<b>646.956</b>	<b>100%</b>	<b>-5.135</b>	<b>-0,8%<span style="color:green">●</span></b>	<b>5,3%<span style="color:red">●</span></b>

Fonts: \*\* - Ajuntament de Lloret de Mar, a partir de les dades del Departament de Treball

### 1.3 Atur registrat a Lloret de Mar, desembre 2012, segons edat

Edat **	Atur registrat		Variació abs.	% Variació	
	Valor	% vertical	Mes anterior	Mes anterior	des. 2011
<20	35	1,2%	-6	-14,6% <span style="color:green">●</span>	-39,7% <span style="color:green">●</span>
>=20 a <25	240	8,0%	-12	-4,8% <span style="color:green">●</span>	-11,8% <span style="color:green">●</span>
>=25 a <30	294	9,8%	2	0,7% <span style="color:red">●</span>	-11,7% <span style="color:green">●</span>
>=30 a <45	1.263	42,1%	18	1,4% <span style="color:red">●</span>	-4,2% <span style="color:green">●</span>
>=45	1.167	38,9%	16	1,4% <span style="color:red">●</span>	6,8% <span style="color:red">●</span>
<b>Total</b>	<b>2.999</b>	<b>100%</b>	<b>18</b>	<b>0,6%<span style="color:red">●</span></b>	<b>-2,5%<span style="color:green">●</span></b>

Fonts: \*\* - Ajuntament de Lloret de Mar, a partir de les dades del Departament de Treball

### 1.4 Atur registrat a Lloret de Mar, desembre 2012, segons sector

Sector **	Atur registrat		Variació abs.	% Variació	
	Valor	% vertical	Mes anterior	Mes anterior	des. 2011
Agricultura	16	0,5%	0	0,0% <span style="color:orange">●</span>	-36,0% <span style="color:green">●</span>
Indústria	167	5,6%	2	1,2% <span style="color:red">●</span>	3,1% <span style="color:red">●</span>
Construcció	398	13,3%	23	6,1% <span style="color:red">●</span>	-14,2% <span style="color:green">●</span>
Serveis	2.336	77,9%	1	0,04% <span style="color:red">●</span>	1,0% <span style="color:red">●</span>
Sense Ocupació Anterior	82	2,7%	-8	-8,9% <span style="color:green">●</span>	-25,5% <span style="color:green">●</span>
<b>Total</b>	<b>2.999</b>	<b>100%</b>	<b>18</b>	<b>0,6%<span style="color:red">●</span></b>	<b>-2,5%<span style="color:green">●</span></b>

Fonts: \*\* - Ajuntament de Lloret de Mar, a partir de les dades del Departament de Treball

### 1.5 Taxa d'atur registrat\* a Lloret de Mar, desembre 2012, segons sexe

Sexe **	Taxa d'atur registrat	
	desembre	Mes anterior
Homes	11,2%	11,0%
Dones	14,3%	14,4%
<b>Total</b>	<b>12,5%</b>	<b>12,5%</b>

Fonts: \*\* - Ajuntament de Lloret de Mar, a partir de les dades del Departament de Treball

\* - Població activa local estimada, font Diputació de Girona

### 1.6 Comparativa taxa d'atur registrat\*, desembre 2012, segons àmbit geogràfic

Àmbit geogràfic **	Taxa d'atur registrat	
	desembre	Mes anterior
Lloret de Mar	12,5%	12,5%
La Selva	15,2%	15,4%

Fonts: \*\* - Ajuntament de Lloret de Mar, a partir de les dades del Departament de Treball

\* - Població activa local estimada, font Diputació de Girona

### 1.7 Atur registrat d'estrangers a Lloret de Mar, desembre 2012, segons sexe

Sexe **	Atur registrat		Variació abs. Mes anterior	% Variació	
	Valor	% vertical		Mes anterior	des. 2011
Homes	569	52,6%	30	5,6% <span style="color:red">●</span>	-14,8% <span style="color:green">●</span>
Dones	512	47,4%	2	0,4% <span style="color:red">●</span>	-6,9% <span style="color:green">●</span>
<b>Total</b>	<b>1.081</b>	<b>100%</b>	<b>32</b>	<b>3,1%<span style="color:red">●</span></b>	<b>-11,2%<span style="color:green">●</span></b>

Fonts: \*\* - Ajuntament de Lloret de Mar, a partir de les dades del Departament de Treball

## 2.1 Contractes formalitzats a Lloret de Mar, desembre 2012, segons modalitat

Modalitat **	contractacions		Variació abs.	% Variació	
	Valor	% vertical	Mes anterior	Mes anterior	des. 2011
Indefinits	49	9,8%	-10	-16,9% ●	-15,5% ●
Temporals	449	90,2%	-9	-2,0% ●	-14,1% ●
<b>Total</b>	<b>498</b>	<b>100%</b>	<b>-19</b>	<b>-3,7% ●</b>	<b>-14,3% ●</b>

Fonts: \*\* - Ajuntament de Lloret de Mar, a partir de les dades del Departament de Treball

## 2.2 Comparativa contractes formalitzats, desembre 2012, segons àmbit geogràfic

Àmbit geogràfic **	Contractacions		Variació abs.	% Variació	
	Valor	% vertical	Mes anterior	Mes anterior	des. 2011
Lloret de Mar	498	0,3%	-19	-3,7% ●	-14,3% ●
La Selva	1.947	1,4%	-326	-14,3% ●	-10,5% ●
Província Girona	12.017	8,4%	-3.746	-23,8% ●	-2,7% ●
<b>Total Catalunya</b>	<b>143.859</b>	<b>100%</b>	<b>-22.901</b>	<b>-13,7% ●</b>	<b>-9,7% ●</b>

Fonts: \*\* - Ajuntament de Lloret de Mar, a partir de les dades del Departament de Treball

## 2.3 Contractes formalitzats a Lloret de Mar. Gener - desembre 2012, segons modalitat

Modalitat **	Contractacions		% Variació		
	Any 2011	g.-d. 2012	2011/2010	12 mesos	g.-d.
Indefinits	1.321	1.173	-22,9% ●	-12,5% ●	-11,2% ●
Temporals	11.992	11.273	15,8% ●	-4,7% ●	-6,0% ●
<b>Total</b>	<b>13.313</b>	<b>12.446</b>	<b>10,3% ●</b>	<b>-5,5% ●</b>	<b>-6,5% ●</b>

Fonts: \*\* - Ajuntament de Lloret de Mar, a partir de les dades del Departament de Treball

## 2.4 Comparativa contractes formalitzats. Gener - desembre 2012, segons àmbit geogràfic

Àmbit geogràfic **	Contractacions		% Variació		
	Any 2011	g.-d. 2012	2011/2010	12 mesos	g.-d.
Lloret de Mar	13.313	12.446	10,3% ●	-5,5% ●	-6,5% ●
La Selva	41.113	39.241	2,8% ●	-4,0% ●	-4,6% ●
Província Girona	188.159	170.194	-0,3% ●	-4,4% ●	-3,8% ●
<b>Total Catalunya</b>	<b>2.137.449</b>	<b>2.048.430</b>	<b>-1,7% ●</b>	<b>-3,8% ●</b>	<b>-4,2% ●</b>

Fonts: \*\* - Ajuntament de Lloret de Mar, a partir de les dades del Departament de Treball

## 2.5 Contractes formalitzats a Lloret de Mar, desembre 2012, segons sexe

Sexe **	Contractacions		Variació abs.	% Variació	
	Valor	% vertical	Mes anterior	Mes anterior	des. 2011
Homes	282	56,6%	-33	-10,5% ●	-14,3% ●
Dones	216	43,4%	14	6,9% ●	-14,3% ●
<b>Total</b>	<b>498</b>	<b>100%</b>	<b>-19</b>	<b>-3,7% ●</b>	<b>-14,3% ●</b>

Fonts: \*\* - Ajuntament de Lloret de Mar, a partir de les dades del Departament de Treball

## 2.6 Contractes indefinits formalitzats a Lloret de Mar, desembre 2012, segons sexe

Sexe **	Contractacions		Variació abs.	% Variació	
	Valor	% vertical	Mes anterior	Mes anterior	des. 2011
Homes	26	53,1%	-7	-21,2% ●	-27,8% ●
Dones	23	46,9%	-3	-11,5% ●	4,5% ●
<b>Total</b>	<b>49</b>	<b>100%</b>	<b>-10</b>	<b>-16,9% ●</b>	<b>-15,5% ●</b>

Fonts: \*\* - Ajuntament de Lloret de Mar, a partir de les dades del Departament de Treball

## 2.7 Contractes temporals formalitzats a Lloret de Mar, desembre 2012, segons sexe

Sexe **	Contractacions		Variació abs.	% Variació	
	Valor	% vertical	Mes anterior	Mes anterior	des. 2011
Homes	256	57,0%	-26	-9,2% ●	-12,6% ●
Dones	193	43,0%	17	9,7% ●	-16,1% ●
<b>Total</b>	<b>449</b>	<b>100%</b>	<b>-9</b>	<b>-2,0% ●</b>	<b>-14,1% ●</b>

Fonts: \*\* - Ajuntament de Lloret de Mar, a partir de les dades del Departament de Treball

### 3.1 Afilació a la Seguretat Social a Lloret de Mar, III trimestre 2012, segons règim

Modalitat **	Afilacions		Variació abs.	% Variació	
	Valor	% vertical	II trim. 2012	II trim. 2012	III trim. 2011
General *	9.775	79,3%	-1.073	-9,9% ●	3,2% ●
Autònom	2.546	20,7%	7	0,3% ●	-1,5% ●
<b>Total</b>	<b>12.321</b>	<b>100%</b>	<b>-1.066</b>	<b>-8,0% ●</b>	<b>2,2% ●</b>

\* Centres de cotització del Règim General **1.561**

Fons: \*\* - Ajuntament de Lloret de Mar, a partir de les dades del Departament de Treball

### 3.2 Afilació al Règim General de la Seguretat Social a Lloret de Mar, III trimestre 2012, segons grandària empresa

Grandària empresa **	Afilacions		Variació abs.	% Variació	
	Valor	% vertical	II trim. 2012	II trim. 2012	III trim. 2011
Fins a 50 treballadors	6.798	69,5%	-732	-9,7% ●	-0,03% ●
De 51 a 250 treballadors	2.435	24,9%	-183	-7,0% ●	14,0% ●
251 i més treballadors	542	5,5%	-158	-22,6% ●	1,5% ●
<b>Total</b>	<b>9.775</b>	<b>100%</b>	<b>-1.073</b>	<b>-9,9% ●</b>	<b>3,2% ●</b>

Fons: \*\* - Ajuntament de Lloret de Mar, a partir de les dades del Departament de Treball

### 3.3 Afilació al Règim General de la Seguretat Social a Lloret de Mar, III trimestre 2012, segons sector econòmic

Sector econòmic **	Afilacions		Variació abs.	% Variació	
	Valor	% vertical	II trim. 2012	II trim. 2012	III trim. 2011
Agricultura i Indústria	261	2,7%	-39	-13,0% ●	-14,4% ●
Construcció	656	6,7%	-129	-16,4% ●	-4,2% ●
Serveis	8.858	90,6%	-905	-9,3% ●	4,5% ●
<b>Total</b>	<b>9.775</b>	<b>100%</b>	<b>-1.073</b>	<b>-9,9% ●</b>	<b>3,2% ●</b>

Fons: \*\* - Ajuntament de Lloret de Mar, a partir de les dades del Departament de Treball

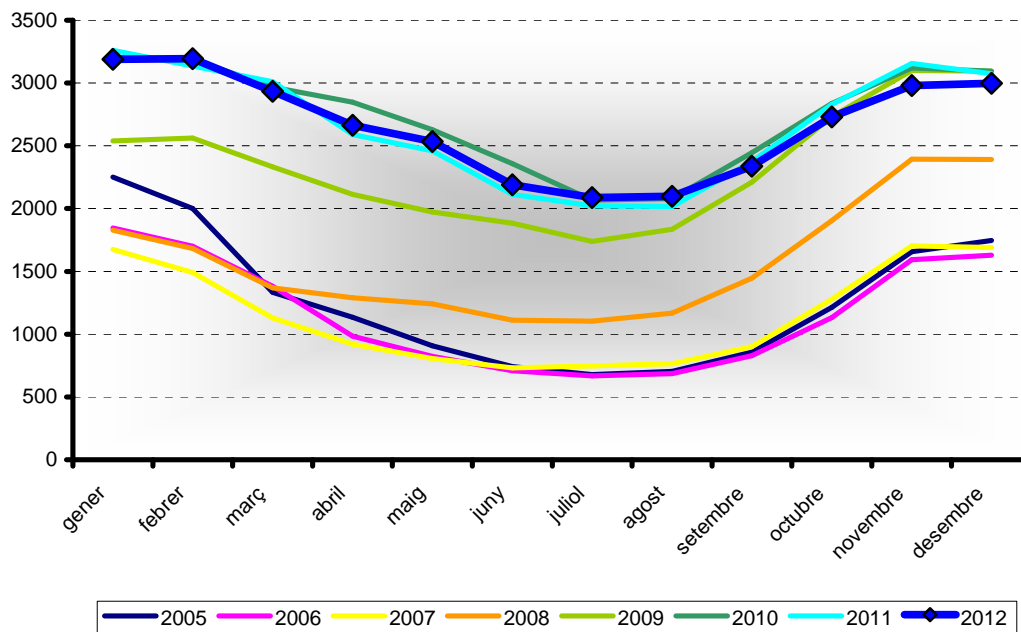
### 3.4 Afilació al Règim Autònom de la Seguretat Social a Lloret de Mar, III trimestre 2012, segons sector econòmic

Sector econòmic **	Afilacions		Variació abs.	% Variació	
	Valor	% vertical	II trim. 2012	II trim. 2012	III trim. 2011
Agricultura i Indústria	99	3,9%	-1	-1,0% ●	-2,0% ●
Construcció	337	13,2%	-11	-3,2% ●	-4,0% ●
Serveis	2.110	82,9%	19	0,9% ●	-1,1% ●
<b>Total</b>	<b>2.546</b>	<b>100%</b>	<b>7</b>	<b>0,3% ●</b>	<b>-1,5% ●</b>

Fons: \*\* - Ajuntament de Lloret de Mar, a partir de les dades del Departament de Treball

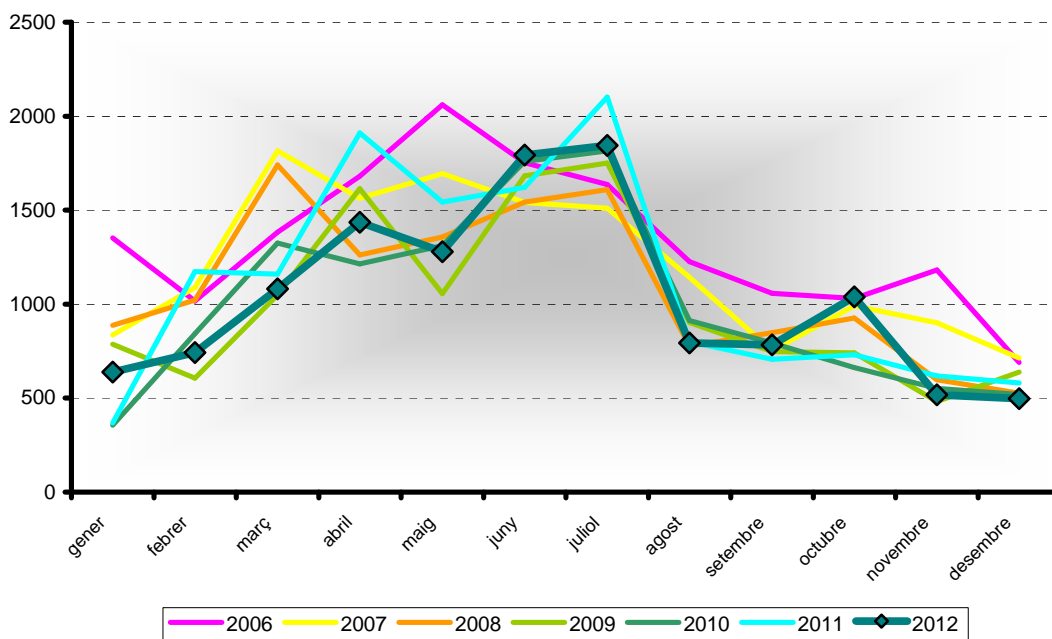


4.1 Evolució mensual de l'atur registrat a Lloret de Mar (valors absoluts)



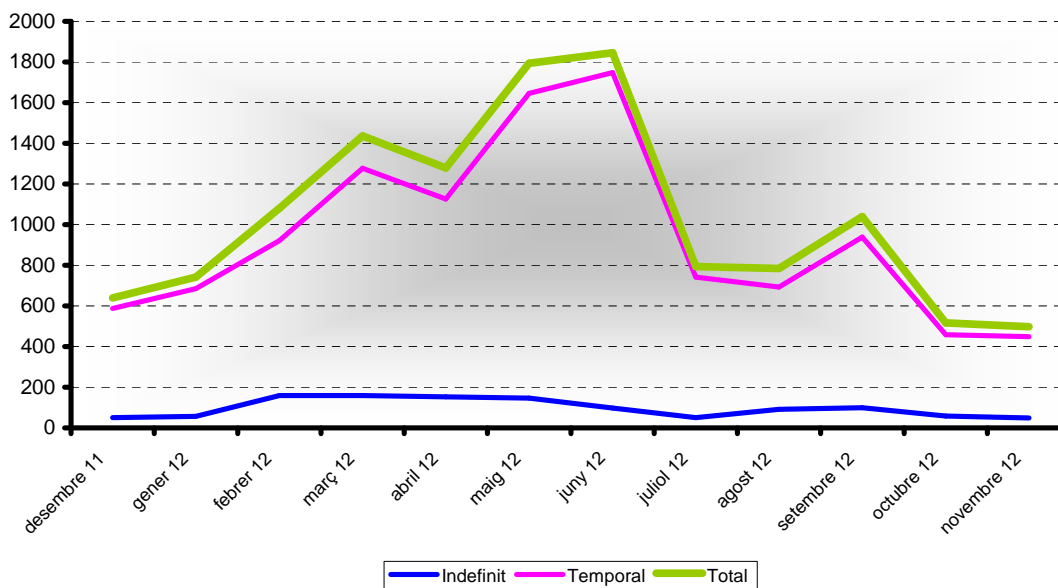
Fonts: \*\* - Ajuntament de Lloret de Mar, a partir de les dades del Departament de Treball

4.2 Contractes formalitzats a Lloret de Mar mensuals



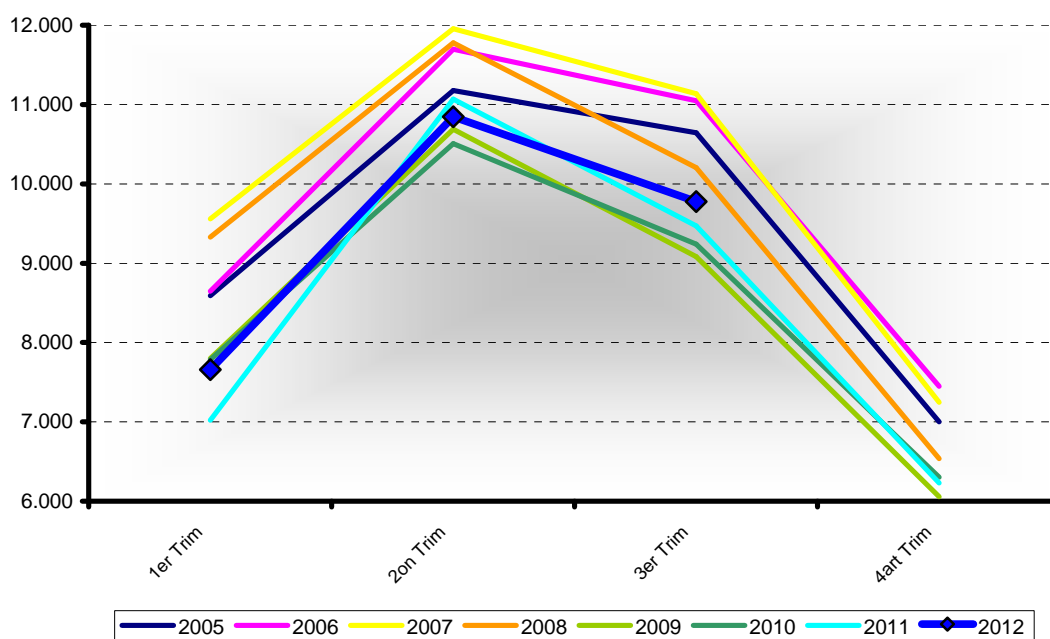
Fonts: \*\* - Ajuntament de Lloret de Mar, a partir de les dades del Departament de Treball

4.3 Contractes formalitzats a Lloret de Mar mensuals, segons modalitat



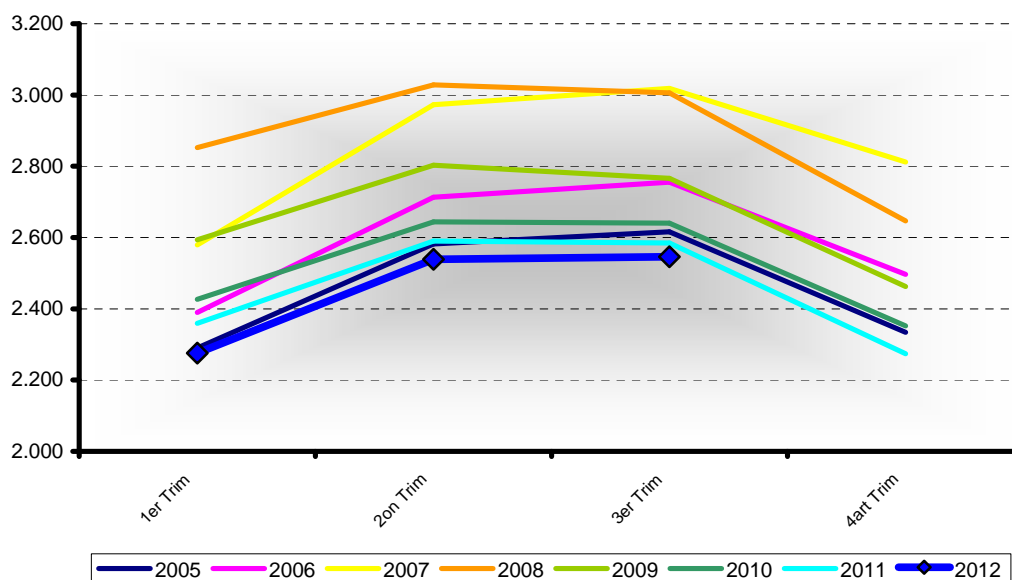
Fonts: \*\* - Ajuntament de Lloret de Mar, a partir de les dades del Departament de Treball

#### 4.4 Afiliació al Règim General de la Seguretat Social a Lloret de Mar, valors absoluts, per trimestre



Fonts: \*\* - Ajuntament de Lloret de Mar, a partir de les dades del Departament de Treball

#### 4.5 Afiliació al Règim Autònom de la Seguretat Social a Lloret de Mar, valors absoluts, per trimestre



Fonts: \*\* - Ajuntament de Lloret de Mar, a partir de les dades del Departament de Treball

## V Annex

### Atur registrat

L'atur registrat es correspon amb les demandes d'ocupació pendents de cobrir l'últim dia de cada mes a les oficines del Servei d'Ocupació de Catalunya, que compleixen els criteris estadístics per mesurar l'atur registrat establerts en l'Ordre ministerial d'11 de març de 1985 (BOE de 14 de març de 1985).

### Demandants d'ocupació

Les demandes d'ocupació són sol·licituds de llocs de treball fetes per treballadors, registrades a les oficines del Servei d'Ocupació de Catalunya, que estan actives l'últim dia laborable de cada mes.

### Enquesta de Població Activa

L'Enquesta de Població Activa (EPA) és una investigació per mostreig de caràcter continu duta a terme per l'INE a tot el territori espanyol, que s'adreça a la població que resideix en habitatges familiars. La seva finalitat fonamental és conèixer les característiques de la població en relació amb el mercat de treball.

### Contracte de treball

El contracte de treball és la forma de manifestació de la relació laboral entre l'empresari i el treballador mitjançant el qual el treballador s'obliga a desenvolupar serveis per compte de l'empresari i sota la seva direcció, a canvi d'una retribució.

### Taxa d'atur registrat

Quocient entre atur registrat i població activa estimada\* 100.

### Afiliació a la Seguretat Social

L'afiliació a la Seguretat Social és obligatòria per a totes les persones incloses en el camp d'aplicació de la Seguretat Social. L'organisme encarregat de dur a terme aquestes funcions és la Tresoreria General de la Seguretat Social.

### Població activa local estimada

Població activa anual (de 2004 en endavant) estimada a partir de la població potencialment activa del padró per edats i sexe de cada any i la mitjana anual de les taxes d'activitat per edats i sexe de l'Enquesta de Població Activa (EPA) de la província de Girona. Les taxes per edat i sexe de l'EPA es multipliquen pel padró per edat i sexe i s'obté la població activa local estimada de cada municipi. El total comarcal, provincial o de qualsevol agrupació s'obté per la suma dels municipis, i també el total de cada municipi s'obté per la suma d'homes i dones.

#### Població activa local estimada a Lloret (any 2011, font Diputació de Girona)

TOTAL	23.918
HOMES	13.633
DONES	10.285

#### Població activa local estimada a La Selva (any 2011, font Diputació de Girona)

TOTAL	94.068
HOMES	52.530
DONES	41.538

#### Població activa província de Girona (mitja 2011, font IDESCAT, en milers)

TOTAL	398,5
HOMES	218,1
DONES	180,4

#### Població activa a Catalunya (mitja any 2011, font IDESCAT, en milers)

TOTAL	3.813,6
HOMES	2.054,0
DONES	1.759,5