

Nota Informativa

Juny 2013



Servei d'Ocupació Municipal

Atur Registrat

Contractació

Afiliació a la Seguretat Social

Secció Promoció Econòmica

Servei d'Ocupació Municipal

Ajuntament Lloret de Mar



**Ajuntament de
Lloret de Mar**

Promoció Econòmica

Índex

I Resum numèric

1. Atur registrat
- 1.1 Atur registrat a Lloret de Mar, juny 2013, segons sexe
- 1.2 Comparativa atur registrat, juny 2013, segons àmbit geogràfic
- 1.3 Atur registrat a Lloret de Mar, juny 2013, segons edat
- 1.4 Atur registrat a Lloret de Mar, juny 2013, segons sector
- 1.5 Taxa d'atur registrat a Lloret de Mar, juny 2013, segons sexe
- 1.6 Comparativa taxa d'atur registrat, juny 2013, segons àmbit geogràfic
- 1.7 Atur registrat d'estrangers a Lloret de Mar, juny 2013, segons sexe

II Contractació

- 2.1 Contractes formalitzats a Lloret de Mar, juny 2013, segons modalitat
- 2.2 Comparativa contractes formalitzats, juny 2013, segons àmbit geogràfic
- 2.3 Contractes formalitzats a Lloret de Mar. Gener - juny 2013, segons modalitat
- 2.4 Comparativa contractes formalitzats. Gener - juny 2013, segons àmbit geogràfic
- 2.5 Contractes formalitzats a Lloret de Mar, juny 2013, segons sexe
- 2.6 Contractes indefinits formalitzats a Lloret de Mar, juny 2013, segons sexe
- 2.7 Contractes temporals formalitzats a Lloret de Mar, juny 2013, segons sexe

III Afiliació a la Seguretat Social

- 3.1 Afiliació a la Seguretat Social a Lloret de Mar, I trimestre 2013, segons règim
- 3.2 Afiliació al Règim General de la Seguretat Social a Lloret de Mar, I trimestre 2013, segons grandària empresa
- 3.3 Afiliació al Règim General de la Seguretat Social a Lloret de Mar, I trimestre 2013, segons sector econòmic
- 3.4 Afiliació al Règim Autònom de la Seguretat Social a Lloret de Mar, I trimestre 2013, segons sector econòmic

IV Gràfics

- 4.1 Evolució mensual de l'atur registrat a Lloret de Mar
- 4.2 Contractes formalitzats a Lloret de Mar mensuals
- 4.3 Contractes formalitzats a Lloret de Mar mensuals, segons modalitat
- 4.4 Afiliació al Règim General de la Seguretat Social a Lloret de Mar, valors absoluts, per trimestre
- 4.5 Afiliació al Règim Autònom de la Seguretat Social a Lloret de Mar, valors absoluts, per trimestre

V Annex

1.1 Atur registrat a Lloret de Mar, juny 2013, segons sexe

Sexe **	Atur registrat		Variació abs.	% Variació	
	Valor	% vertical	Mes anterior	Mes anterior	juny 2012
Homes	1.175	53,4%	-128	-9,8% ●	0,5% ●
Dones	1.027	46,6%	-175	-14,6% ●	0,5% ●
Total	2.202	100%	-303	-12,1%●	0,5%●

Fonts: ** - Ajuntament de Lloret de Mar, a partir de les dades de l'Observatori del Departament d'Empresa i Ocupació

1.2 Comparativa atur registrat, juny 2013, segons àmbit geogràfic

Àmbit geogràfic **	Atur registrat		Variació abs.	% Variació	
	Valor	% vertical	Mes anterior	Mes anterior	juny 2012
Lloret de Mar	2.202	0,4%	-303	-12,1% ●	0,5% ●
La Selva	12.710	2,1%	-972	-7,1% ●	1,7% ●
Província Girona	53.627	8,7%	-3.271	-5,7% ●	0,6% ●
Total Catalunya	617.288	100%	-24.878	-3,9%●	0,3%●

Fonts: ** - Ajuntament de Lloret de Mar, a partir de les dades de l'Observatori del Departament d'Empresa i Ocupació

1.3 Atur registrat a Lloret de Mar, juny 2013, segons edat

Edat **	Atur registrat		Variació abs.	% Variació	
	Valor	% vertical	Mes anterior	Mes anterior	juny 2012
<20	26	1,2%	-1	-3,7% ●	-18,8% ●
>=20 a <25	125	5,7%	-36	-22,4% ●	5,9% ●
>=25 a <30	161	7,3%	-44	-21,5% ●	-14,8% ●
>=30 a <45	840	38,1%	-147	-14,9% ●	-8,1% ●
>=45	1.050	47,7%	-75	-6,7% ●	11,9% ●
Total	2.202	100%	-303	-12,1%●	0,5%●

Fonts: ** - Ajuntament de Lloret de Mar, a partir de les dades de l'Observatori del Departament d'Empresa i Ocupació

1.4 Atur registrat a Lloret de Mar, juny 2013, segons sector

Sector **	Atur registrat		Variació abs.	% Variació	
	Valor	% vertical	Mes anterior	Mes anterior	juny 2012
Agricultura	21	1,0%	4	23,5% ●	31,3% ●
Indústria	156	7,1%	-4	-2,5% ●	13,0% ●
Construcció	341	15,5%	-17	-4,7% ●	-13,5% ●
Serveis	1.569	71,3%	-301	-16,10% ●	2,0% ●
Sense Ocupació Anterior	115	5,2%	15	15,0% ●	9,5% ●
Total	2.202	100%	-303	-12,1%●	0,5%●

Fonts: ** - Ajuntament de Lloret de Mar, a partir de les dades de l'Observatori del Departament d'Empresa i Ocupació

1.5 Taxa d'atur registrat* a Lloret de Mar, juny 2013, segons sexe

Sexe **	Taxa d'atur registrat	
	juny	Mes anterior
Homes	8,6%	9,5%
Dones	9,8%	11,4%
Total	9,1%	10,3%

Fonts: ** - Ajuntament de Lloret de Mar, a partir de les dades de l'Observatori del Departament d'Empresa i Ocupació

* - Població activa local estimada, font Diputació de Girona

1.6 Comparativa taxa d'atur registrat*, juny 2013, segons àmbit geogràfic

Àmbit geogràfic **	Taxa d'atur registrat	
	juny	Mes anterior
Lloret de Mar	9,1%	10,3%
La Selva	13,3%	14,3%

Fonts: ** - Ajuntament de Lloret de Mar, a partir de les dades de l'Observatori del Departament d'Empresa i Ocupació

* - Població activa local estimada, font Diputació de Girona

1.7 Atur registrat d'estrangers a Lloret de Mar, juny 2013, segons sexe

Sexe **	Atur registrat		Variació abs. Mes anterior	% Variació	
	Valor	% vertical		Mes anterior	juny 2012
Homes	422	57,6%	-12	-2,8% ●	-8,1% ●
Dones	311	42,4%	-81	-20,7% ●	-4,3% ●
Total	733	100%	-93	-11,3%●	-6,5%●

Fonts: ** - Ajuntament de Lloret de Mar, a partir de les dades de l'Observatori del Departament d'Empresa i Ocupació

2.1 Contractes formalitzats a Lloret de Mar, juny 2013, segons modalitat

Modalitat **	contractacions		Variació abs.	% Variació	
	Valor	% vertical	Mes anterior	Mes anterior	juny 2012
Indefinits	172	10,2%	5	3,0% ●	17,0% ●
Temporals	1.515	89,8%	-254	-14,4% ●	-8,0% ●
Total	1.687	100%	-249	-12,9% ●	-5,9% ●

Fonts: ** - Ajuntament de Lloret de Mar, a partir de les dades de l'Observatori del Departament d'Empresa i Ocupació

2.2 Comparativa contractes formalitzats, juny 2013, segons àmbit geogràfic

Àmbit geogràfic **	Contractacions		Variació abs.	% Variació	
	Valor	% vertical	Mes anterior	Mes anterior	juny 2012
Lloret de Mar	1.687	0,9%	-249	-12,9% ●	-5,9% ●
La Selva	4.594	2,4%	210	4,8% ●	-3,8% ●
Província Girona	21.162	10,8%	3.330	18,7% ●	-1,0% ●
Total Catalunya	195.283	100%	8.687	4,7% ●	-2,5% ●

Fonts: ** - Ajuntament de Lloret de Mar, a partir de les dades de l'Observatori del Departament d'Empresa i Ocupació

2.3 Contractes formalitzats a Lloret de Mar. Gener - juny 2013, segons modalitat

Modalitat **	Contractacions		% Variació		
	Any 2012	g.-j. 2013	2012/2011	12 mesos	g.-j.
Indefinits	1.173	813	-11,2% ●	-2,8% ●	12,0% ●
Temporals	11.273	6.503	-6,0% ●	5,4% ●	4,1% ●
Total	12.446	7.316	-6,5% ●	4,6% ●	5,0% ●

Fonts: ** - Ajuntament de Lloret de Mar, a partir de les dades de l'Observatori del Departament d'Empresa i Ocupació

2.4 Comparativa contractes formalitzats. Gener - juny 2013, segons àmbit geogràfic

Àmbit geogràfic **	Contractacions		% Variació		
	Any 2012	g.-j. 2013	2012/2011	12 mesos	g.-j.
Lloret de Mar	12.446	7.316	-6,5% ●	4,6% ●	5,0% ●
La Selva	39.241	20.751	-4,6% ●	0,1% ●	1,0% ●
Província Girona	180.854	92.130	-3,9% ●	1,8% ●	4,9% ●
Total Catalunya	2.048.430	1.016.371	-4,2% ●	-0,2% ●	2,6% ●

Fonts: ** - Ajuntament de Lloret de Mar, a partir de les dades de l'Observatori del Departament d'Empresa i Ocupació

2.5 Contractes formalitzats a Lloret de Mar, juny 2013, segons sexe

Sexe **	Contractacions		Variació abs.	% Variació	
	Valor	% vertical	Mes anterior	Mes anterior	juny 2012
Homes	839	49,7%	-163	-16,3% ●	-7,5% ●
Dones	848	50,3%	-86	-9,2% ●	-4,3% ●
Total	1.687	100%	-249	-12,9% ●	-5,9% ●

Fonts: ** - Ajuntament de Lloret de Mar, a partir de les dades de l'Observatori del Departament d'Empresa i Ocupació

2.6 Contractes indefinits formalitzats a Lloret de Mar, juny 2013, segons sexe

Sexe **	Contractacions		Variació abs.	% Variació	
	Valor	% vertical	Mes anterior	Mes anterior	juny 2012
Homes	96	55,8%	0	0,0% ●	15,7% ●
Dones	76	44,2%	5	7,0% ●	18,8% ●
Total	172	100%	5	3,0% ●	17,0% ●

Fonts: ** - Ajuntament de Lloret de Mar, a partir de les dades de l'Observatori del Departament d'Empresa i Ocupació

2.7 Contractes temporals formalitzats a Lloret de Mar, juny 2013, segons sexe

Sexe **	Contractacions		Variació abs.	% Variació	
	Valor	% vertical	Mes anterior	Mes anterior	juny 2012
Homes	743	49,0%	-163	-18,0% ●	-9,8% ●
Dones	772	51,0%	-91	-10,5% ●	-6,1% ●
Total	1.515	100%	-254	-14,4% ●	-8,0% ●

Fonts: ** - Ajuntament de Lloret de Mar, a partir de les dades de l'Observatori del Departament d'Empresa i Ocupació

3.1 Afiliació a la Seguretat Social a Lloret de Mar, I trimestre 2013, segons règim

Modalitat **	Afiliacions		Variació abs.	% Variació	
	Valor	% vertical	IV trim. 2012	IV tim. 2012	I trim 2012
General *	7.439	76,8%	1.631	28,1% ●	-2,8% ●
Autònom	2.252	23,2%	41	1,9% ●	-1,1% ●
Total	9.691	100%	1.672	20,9% ●	-2,4% ●

* Centres de cotització del Règim General **1.276**

Fons: ** - Ajuntament de Lloret de Mar, a partir de les dades de l'Observatori del Departament d'Empresa i Ocupació

3.2 Afiliació al Règim General de la Seguretat Social a Lloret de Mar, I trimestre 2013, segons grandària empresa

Grandària empresa **	Afiliacions		Variació abs.	% Variació	
	Valor	% vertical	IV trim. 2012	IV tim. 2012	I trim 2012
Fins a 50 treballadors	5.576	75,0%	1.177	26,8% ●	-2,11% ●
De 51 a 250 treballadors	1.600	21,5%	191	13,6% ●	-4,2% ●
251 i més treballadors	263	3,5%	263	- ●	-9,6% ●
Total	7.439	100%	1.631	28,1% ●	-2,8% ●

Fons: ** - Ajuntament de Lloret de Mar, a partir de les dades de l'Observatori del Departament d'Empresa i Ocupació

3.3 Afiliació al Règim General de la Seguretat Social a Lloret de Mar, I trimestre 2013, segons sector econòmic

Sector econòmic **	Afiliacions		Variació abs.	% Variació	
	Valor	% vertical	IV trim. 2012	IV tim. 2012	I trim 2012
Agricultura i Indústria	226	3,0%	2	0,9% ●	-22,9% ●
Construcció	654	8,8%	36	5,8% ●	-16,4% ●
Serveis	6.559	88,2%	1.593	32,1% ●	-0,3% ●
Total	7.439	100%	1.631	28,1% ●	-2,8% ●

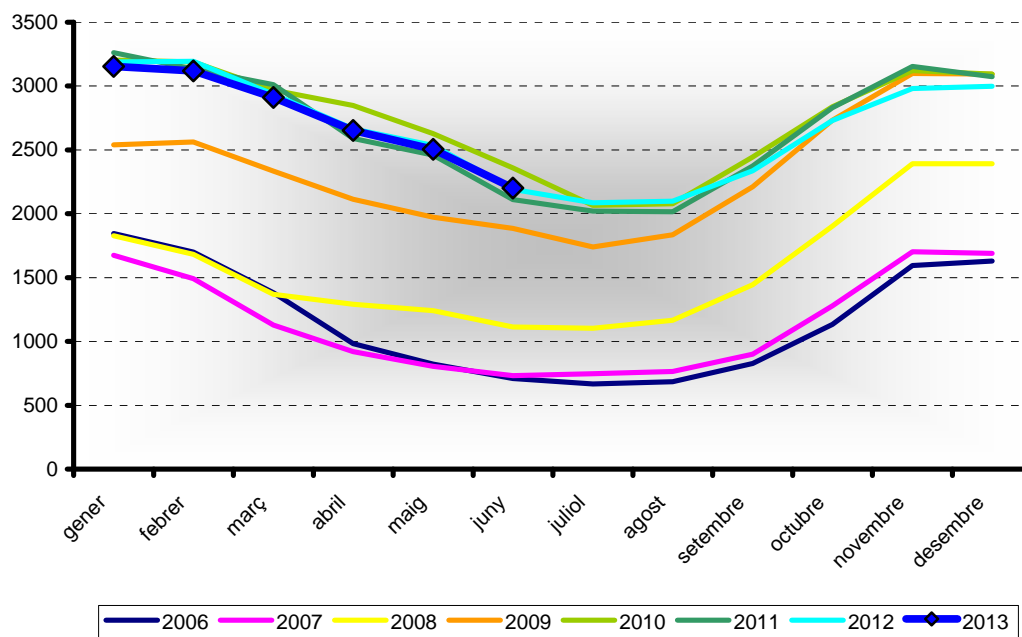
Fons: ** - Ajuntament de Lloret de Mar, a partir de les dades de l'Observatori del Departament d'Empresa i Ocupació

3.4 Afiliació al Règim Autònom de la Seguretat Social a Lloret de Mar, I trimestre 2013, segons sector econòmic

Sector econòmic **	Afiliacions		Variació abs.	% Variació	
	Valor	% vertical	IV trim. 2012	IV tim. 2012	I trim 2012
Agricultura i Indústria	99	4,4%	4	4,2% ●	-2,0% ●
Construcció	311	13,8%	-16	-4,9% ●	-10,9% ●
Serveis	1.842	81,8%	53	3,0% ●	0,9% ●
Total	2.252	100%	41	1,9% ●	-1,1% ●

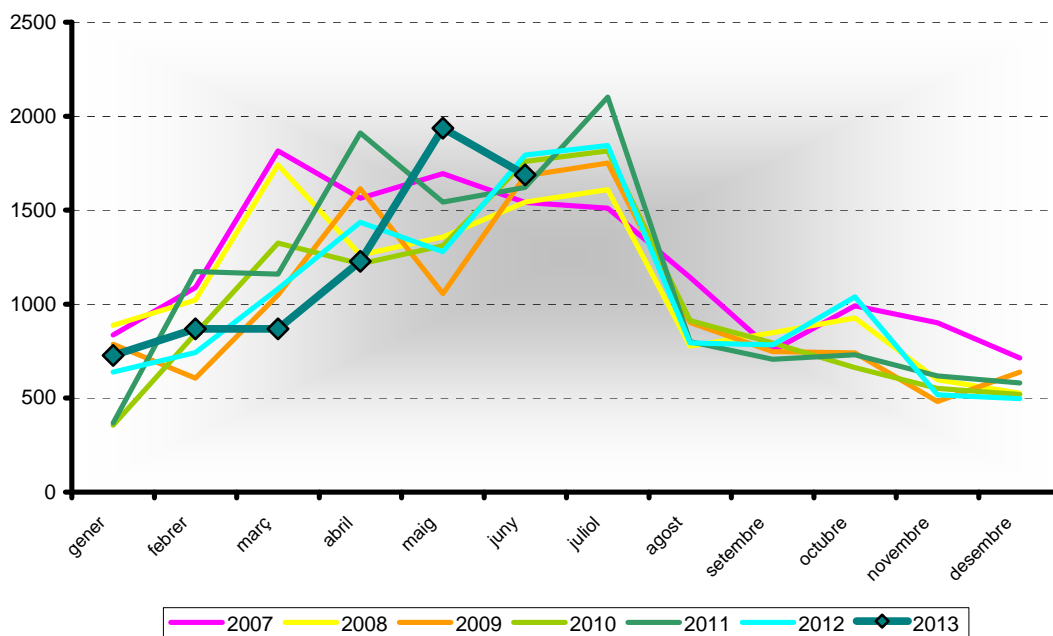
Fons: ** - Ajuntament de Lloret de Mar, a partir de les dades de l'Observatori del Departament d'Empresa i Ocupació

4.1 Evolució mensual de l'atur registrat a Lloret de Mar (valors absoluts)



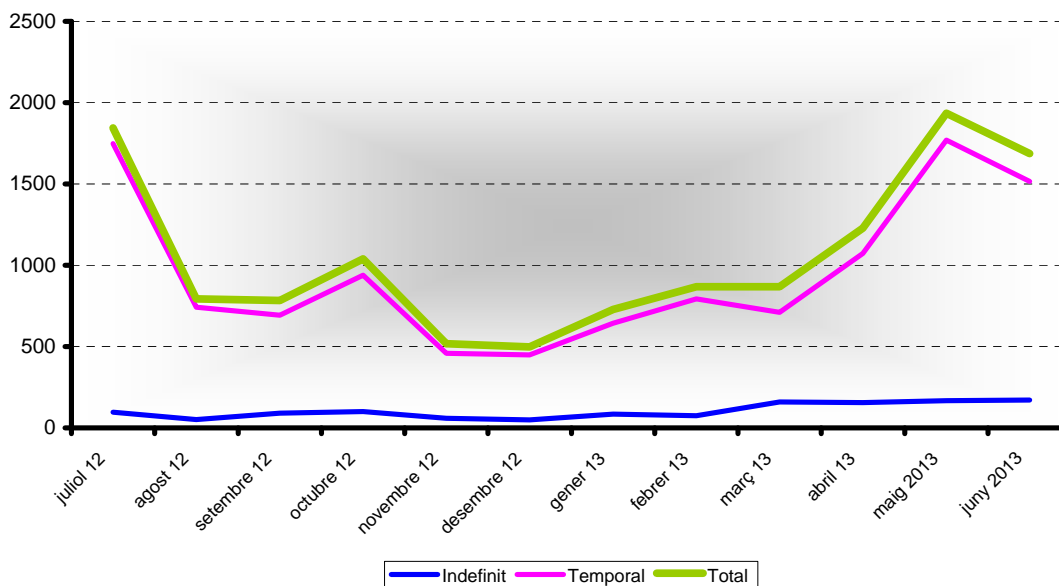
Fonts: ** - Ajuntament de Lloret de Mar, a partir de les dades de l'Observatori del Departament d'Empresa i Ocupació

4.2 Contractes formalitzats a Lloret de Mar mensuals



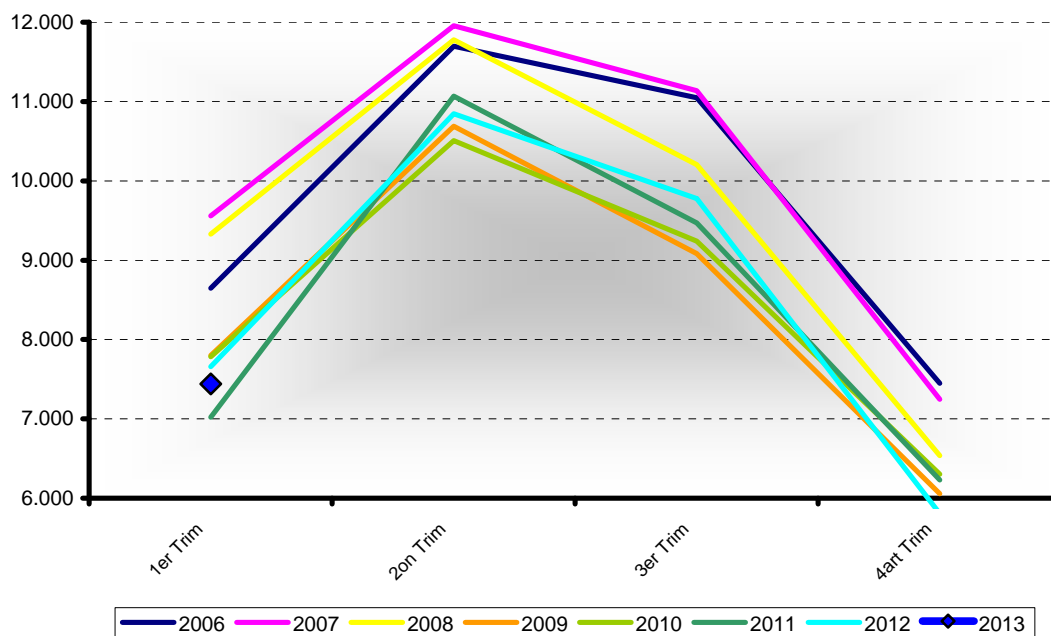
Fonts: ** - Ajuntament de Lloret de Mar, a partir de les dades de l'Observatori del Departament d'Empresa i Ocupació

4.3 Contractes formalitzats a Lloret de Mar mensuals, segons modalitat



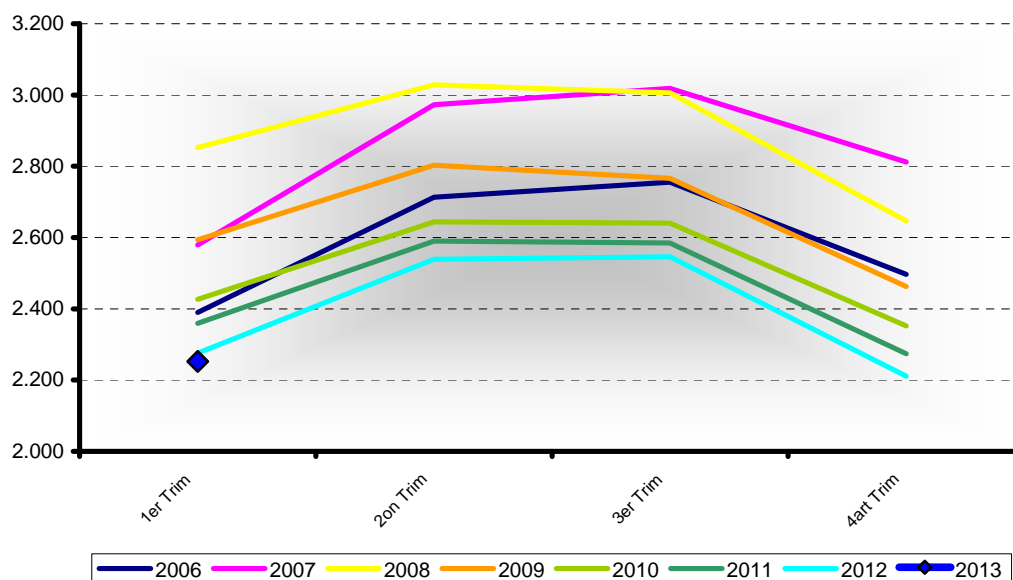
Fonts: ** - Ajuntament de Lloret de Mar, a partir de les dades de l'Observatori del Departament d'Empresa i Ocupació

4.4 Afiliació al Règim General de la Seguretat Social a Lloret de Mar, valors absoluts, per trimestre



Fonts: ** - Ajuntament de Lloret de Mar, a partir de les dades de l'Observatori del Departament d'Empresa i Ocupació

4.5 Afiliació al Règim Autònom de la Seguretat Social a Lloret de Mar, valors absoluts, per trimestre



Fonts: ** - Ajuntament de Lloret de Mar, a partir de les dades de l'Observatori del Departament d'Empresa i Ocupació

V Annex

Atur registrat (font: Observatori del Departament d'Empresa i Ocupació)

Demandes d'ocupació que estan actives l'últim dia laborable de cada mes i que compleixen els criteris estadístics per mesurar l'atur registrat. Es corresponen a les persones registrades a les oficines de treball del Servei d'Ocupació de Catalunya (SOC) com a aturades l'últim dia laborable de cada mes. Juntament amb les persones demandants d'ocupació no aturades, formen el total de demandes d'ocupació pendents.

Demandants d'ocupació (font: Observatori del Departament d'Empresa i Ocupació)

Treballadors que s'inscriuen en els serveis públics d'ocupació per a la recerca d'una ocupació o millorar la que ja posseeixen (intermediació laboral), per rebre altres serveis alienes a la intermediació (orientació, formació) o perquè s'hi ha d'inscriure obligatòriament per percebre una prestació contributiva o un subsidi. Es classifiquen en dos grups: atur registrat i demandes de persones no aturades.

Enquesta de Població Activa (font: IDESCAT)

L'Enquesta de Població Activa (EPA) és una investigació per mostreig de caràcter continu duta a terme per l'INE a tot el territori espanyol, que s'adreça a la població que resideix en habitatges familiars. La seva finalitat fonamental és conèixer les característiques de la població en relació amb el mercat de treball.

Contracte laboral (font: Observatori del Departament d'Empresa i Ocupació)

El contracte de treball és la formalització de la relació laboral entre l'empresari i el treballador mitjançant el qual el treballador s'obliga a desenvolupar serveis per compte de l'empresari i sota la seva direcció, a canvi d'una retribució. Us presentem informació per modalitat, edat, sexe, sector d'activitat i territori.

Taxa d'atur registrat

Divisió entre atur registrat i població activa estimada expressat en percentatge.

Afiliació a la Seguretat Social (font: Observatori del Departament d'Empresa i Ocupació)

L'afiliació és el reconeixement oficial per part de la Tresoreria General de la Seguretat Social de la inclusió de les persones en el sistema de Seguretat Social. Les xifres d'afiliació fan referència a la població treballadora afiliada i en situació d'alta o assimilada a l'alta.

Població activa local estimada (font: Diputació de Girona)

Població activa anual (de 2004 en endavant) estimada a partir de la població potencialment activa del padró per edats i sexe de cada any i la mitjana anual de les taxes d'activitat per edats i sexe de l'Enquesta de Població Activa (EPA) de la província de Girona. Les taxes per edat i sexe de l'EPA es multipliquen pel padró per edat i sexe i s'obté la població activa local estimada de cada municipi. El total comarcal, provincial o de qualsevol agrupació s'obté per la suma dels municipis, i també el total de cada municipi s'obté per la suma d'homes i dones.

Població activa local estimada a Lloret (any 2012, font Diputació de Girona)

TOTAL	24.208
HOMES	13.687
DONES	10.521

Població activa local estimada a La Selva (any 2012, font Diputació de Girona)

TOTAL	95.352
HOMES	52.889
DONES	42.463

Població activa província de Girona (mitja 2012, font IDESCAT, en milers)

TOTAL	388,9
HOMES	208,7
DONES	180,2

Població activa a Catalunya (mitja any 2012, font IDESCAT, en milers)

TOTAL	3.735,2
HOMES	1.988,6
DONES	1.746,6