

Nota Informativa

Juliol 2013



Servei d'Ocupació Municipal

Atur Registrat

Contractació

Afiliació a la Seguretat Social

Secció Promoció Econòmica

Servei d'Ocupació Municipal

Ajuntament Lloret de Mar



**Ajuntament de
Lloret de Mar**

Promoció Econòmica

Índex

I Resum numèric

1. Atur registrat
- 1.1 Atur registrat a Lloret de Mar, juliol 2013, segons sexe
- 1.2 Comparativa atur registrat, juliol 2013, segons àmbit geogràfic
- 1.3 Atur registrat a Lloret de Mar, juliol 2013, segons edat
- 1.4 Atur registrat a Lloret de Mar, juliol 2013, segons sector
- 1.5 Taxa d'atur registrat a Lloret de Mar, juliol 2013, segons sexe
- 1.6 Comparativa taxa d'atur registrat, juliol 2013, segons àmbit geogràfic
- 1.7 Atur registrat d'estrangers a Lloret de Mar, juliol 2013, segons sexe

II Contractació

- 2.1 Contractes formalitzats a Lloret de Mar, juliol 2013, segons modalitat
- 2.2 Comparativa contractes formalitzats, juliol 2013, segons àmbit geogràfic
- 2.3 Contractes formalitzats a Lloret de Mar. Gener - juliol 2013, segons modalitat
- 2.4 Comparativa contractes formalitzats. Gener - juliol 2013, segons àmbit geogràfic
- 2.5 Contractes formalitzats a Lloret de Mar, juliol 2013, segons sexe
- 2.6 Contractes indefinits formalitzats a Lloret de Mar, juliol 2013, segons sexe
- 2.7 Contractes temporals formalitzats a Lloret de Mar, juliol 2013, segons sexe

III Afiliació a la Seguretat Social

- 3.1 Afiliació a la Seguretat Social a Lloret de Mar, II trimestre 2013, segons règim
- 3.2 Afiliació al Règim General de la Seguretat Social a Lloret de Mar, II trimestre 2013, segons grandària empresa
- 3.3 Afiliació al Règim General de la Seguretat Social a Lloret de Mar, II trimestre 2013, segons sector econòmic
- 3.4 Afiliació al Règim Autònom de la Seguretat Social a Lloret de Mar, II trimestre 2013, segons sector econòmic

IV Gràfics

- 4.1 Evolució mensual de l'atur registrat a Lloret de Mar
- 4.2 Contractes formalitzats a Lloret de Mar mensuals
- 4.3 Contractes formalitzats a Lloret de Mar mensuals, segons modalitat
- 4.4 Afiliació al Règim General de la Seguretat Social a Lloret de Mar, valors absoluts, per trimestre
- 4.5 Afiliació al Règim Autònom de la Seguretat Social a Lloret de Mar, valors absoluts, per trimestre

V Annex

1.1 Atur registrat a Lloret de Mar, juliol 2013, segons sexe

| Sexe ** | Atur registrat | | Variació abs. | % Variació | |
|--------------|----------------|-------------|---------------|--|--|
| | Valor | % vertical | Mes anterior | Mes anterior | juliol 2012 |
| Homes | 1.095 | 52,7% | -80 | -6,8% ● | -4,0% ● |
| Dones | 981 | 47,3% | -46 | -4,5% ● | 3,7% ● |
| Total | 2.076 | 100% | -126 | -5,7%● | -0,5%● |

Fonts: ** - Ajuntament de Lloret de Mar, a partir de les dades de l'Observatori del Departament d'Empresa i Ocupació

1.2 Comparativa atur registrat, juliol 2013, segons àmbit geogràfic

| Àmbit geogràfic ** | Atur registrat | | Variació abs. | % Variació | |
|------------------------|----------------|-------------|---------------|--|--|
| | Valor | % vertical | Mes anterior | Mes anterior | juliol 2012 |
| Lloret de Mar | 2.076 | 0,3% | -126 | -5,7% ● | -0,5% ● |
| La Selva | 12.421 | 2,0% | -289 | -2,3% ● | 1,7% ● |
| Província Girona | 52.271 | 8,6% | -1.356 | -2,5% ● | 0,3% ● |
| Total Catalunya | 610.429 | 100% | -6.859 | -1,1%● | -0,7%● |

Fonts: ** - Ajuntament de Lloret de Mar, a partir de les dades de l'Observatori del Departament d'Empresa i Ocupació

1.3 Atur registrat a Lloret de Mar, juliol 2013, segons edat

| Edat ** | Atur registrat | | Variació abs. | % Variació | |
|--------------|----------------|-------------|---------------|--|--|
| | Valor | % vertical | Mes anterior | Mes anterior | juliol 2012 |
| <20 | 25 | 1,2% | -1 | -3,8% ● | -10,7% ● |
| >=20 a <25 | 109 | 5,3% | -16 | -12,8% ● | 7,9% ● |
| >=25 a <30 | 155 | 7,5% | -6 | -3,7% ● | -8,3% ● |
| >=30 a <45 | 780 | 37,6% | -60 | -7,1% ● | -7,9% ● |
| >=45 | 1.007 | 48,5% | -43 | -4,1% ● | 6,9% ● |
| Total | 2.076 | 100% | -126 | -5,7%● | -0,5%● |

Fonts: ** - Ajuntament de Lloret de Mar, a partir de les dades del Departament de Treball

1.4 Atur registrat a Lloret de Mar, juliol 2013, segons sector

| Sector ** | Atur registrat | | Variació abs. | % Variació | |
|-------------------------|----------------|-------------|---------------|--|--|
| | Valor | % vertical | Mes anterior | Mes anterior | juliol 2012 |
| Agricultura | 15 | 0,7% | -6 | -28,6% ● | -11,8% ● |
| Indústria | 149 | 7,2% | -7 | -4,5% ● | 8,0% ● |
| Construcció | 342 | 16,5% | 1 | 0,3% ● | -15,8% ● |
| Serveis | 1.449 | 69,8% | -120 | -7,65% ● | 1,5% ● |
| Sense Ocupació Anterior | 121 | 5,8% | 6 | 5,2% ● | 22,2% ● |
| Total | 2.076 | 100% | -126 | -5,7%● | -0,5%● |

Fonts: ** - Ajuntament de Lloret de Mar, a partir de les dades del Departament de Treball

1.5 Taxa d'atur registrat* a Lloret de Mar, juliol 2013, segons sexe

| Sexe ** | Taxa d'atur registrat | |
|--------------|-----------------------|--------------|
| | juliol | Mes anterior |
| Homes | 8,0% | 8,6% |
| Dones | 9,3% | 9,8% |
| Total | 8,6% | 9,1% |

Fonts: ** - Ajuntament de Lloret de Mar, a partir de les dades de l'Observatori del Departament d'Empresa i Ocupació

* - Població activa local estimada, font Diputació de Girona

1.6 Comparativa taxa d'atur registrat*, juliol 2013, segons àmbit geogràfic

| Àmbit geogràfic ** | Taxa d'atur registrat | |
|--------------------|-----------------------|--------------|
| | juliol | Mes anterior |
| Lloret de Mar | 8,6% | 9,1% |
| La Selva | 13,0% | 13,3% |

Fonts: ** - Ajuntament de Lloret de Mar, a partir de les dades de l'Observatori del Departament d'Empresa i Ocupació

* - Població activa local estimada, font Diputació de Girona

1.7 Atur registrat d'estrangers a Lloret de Mar, juliol 2013, segons sexe

| Sexe ** | Atur registrat | | Variació abs. Mes anterior | % Variació | |
|--------------|----------------|-------------|-------------------------------|--|--|
| | Valor | % vertical | | Mes anterior | juliol 2012 |
| Homes | 391 | 57,2% | -31 | -7,3% ● | -10,3% ● |
| Dones | 292 | 42,8% | -19 | -6,1% ● | 1,0% ● |
| Total | 683 | 100% | -50 | -6,8%● | -5,8%● |

Fonts: ** - Ajuntament de Lloret de Mar, a partir de les dades de l'Observatori del Departament d'Empresa i Ocupació

2.1 Contractes formalitzats a Lloret de Mar, juliol 2013, segons modalitat

| Modalitat ** | contractacions | | Variació abs. | % Variació | |
|--------------|----------------|-------------|---------------|----------------|----------------|
| | Valor | % vertical | Mes anterior | Mes anterior | juliol 2012 |
| Indefinits | 196 | 8,9% | 24 | 14,0% ● | 102,1% ● |
| Temporals | 1.995 | 91,1% | 480 | 31,7% ● | 14,1% ● |
| Total | 2.191 | 100% | 504 | 29,9% ● | 18,8% ● |

Fonts: ** - Ajuntament de Lloret de Mar, a partir de les dades de l'Observatori del Departament d'Empresa i Ocupació

2.2 Comparativa contractes formalitzats, juliol 2013, segons àmbit geogràfic

| Àmbit geogràfic ** | Contractacions | | Variació abs. | % Variació | |
|------------------------|----------------|-------------|---------------|----------------|----------------|
| | Valor | % vertical | Mes anterior | Mes anterior | juliol 2012 |
| Lloret de Mar | 2.191 | 0,9% | 504 | 29,9% ● | 18,8% ● |
| La Selva | 5.807 | 2,4% | 1.213 | 26,4% ● | 10,5% ● |
| Província Girona | 28.353 | 11,7% | 7.191 | 34,0% ● | 10,6% ● |
| Total Catalunya | 242.810 | 100% | 47.527 | 24,3% ● | 10,6% ● |

Fonts: ** - Ajuntament de Lloret de Mar, a partir de les dades de l'Observatori del Departament d'Empresa i Ocupació

2.3 Contractes formalitzats a Lloret de Mar. Gener - juliol 2013, segons modalitat

| Modalitat ** | Contractacions | | % Variació | | |
|--------------|----------------|--------------|----------------|---------------|---------------|
| | Any 2012 | g.-jl. 2013 | 2012/2011 | 12 mesos | g.-jl. |
| Indefinits | 1.173 | 1.009 | -11,2% ● | -1,0% ● | 22,6% ● |
| Temporals | 11.273 | 8.498 | -6,0% ● | 2,6% ● | 6,3% ● |
| Total | 12.446 | 9.507 | -6,5% ● | 2,3% ● | 7,9% ● |

Fonts: ** - Ajuntament de Lloret de Mar, a partir de les dades de l'Observatori del Departament d'Empresa i Ocupació

2.4 Comparativa contractes formalitzats. Gener - juliol 2013, segons àmbit geogràfic

| Àmbit geogràfic ** | Contractacions | | % Variació | | |
|------------------------|------------------|------------------|----------------|----------------|---------------|
| | Any 2012 | g.-jl. 2013 | 2012/2011 | 12 mesos | g.-jl. |
| Lloret de Mar | 12.446 | 9.507 | -6,5% ● | 2,3% ● | 7,9% ● |
| La Selva | 39.241 | 26.558 | -4,6% ● | -0,9% ● | 2,9% ● |
| Província Girona | 180.854 | 120.483 | -3,9% ● | 1,1% ● | 6,2% ● |
| Total Catalunya | 2.048.430 | 1.259.181 | -4,2% ● | -0,7% ● | 4,0% ● |

Fonts: ** - Ajuntament de Lloret de Mar, a partir de les dades de l'Observatori del Departament d'Empresa i Ocupació

2.5 Contractes formalitzats a Lloret de Mar, juliol 2013, segons sexe

| Sexe ** | Contractacions | | Variació abs. | % Variació | |
|--------------|----------------|-------------|---------------|----------------|----------------|
| | Valor | % vertical | Mes anterior | Mes anterior | juliol 2012 |
| Homes | 1.108 | 50,6% | 269 | 32,1% ● | 17,7% ● |
| Dones | 1.083 | 49,4% | 235 | 27,7% ● | 19,8% ● |
| Total | 2.191 | 100% | 504 | 29,9% ● | 18,8% ● |

Fonts: ** - Ajuntament de Lloret de Mar, a partir de les dades de l'Observatori del Departament d'Empresa i Ocupació

2.6 Contractes indefinits formalitzats a Lloret de Mar, juliol 2013, segons sexe

| Sexe ** | Contractacions | | Variació abs. | % Variació | |
|--------------|----------------|-------------|---------------|----------------|-----------------|
| | Valor | % vertical | Mes anterior | Mes anterior | juliol 2012 |
| Homes | 112 | 57,1% | 16 | 16,7% ● | 103,6% ● |
| Dones | 84 | 42,9% | 8 | 10,5% ● | 100,0% ● |
| Total | 196 | 100% | 24 | 14,0% ● | 102,1% ● |

Fonts: ** - Ajuntament de Lloret de Mar, a partir de les dades de l'Observatori del Departament d'Empresa i Ocupació

2.7 Contractes temporals formalitzats a Lloret de Mar, juliol 2013, segons sexe

| Sexe ** | Contractacions | | Variació abs. | % Variació | |
|--------------|----------------|-------------|---------------|----------------|----------------|
| | Valor | % vertical | Mes anterior | Mes anterior | juliol 2012 |
| Homes | 996 | 49,9% | 253 | 34,1% ● | 12,4% ● |
| Dones | 999 | 50,1% | 227 | 29,4% ● | 15,9% ● |
| Total | 1.995 | 100% | 480 | 31,7% ● | 14,1% ● |

Fonts: ** - Ajuntament de Lloret de Mar, a partir de les dades de l'Observatori del Departament d'Empresa i Ocupació

3.1 Afilació a la Seguretat Social a Lloret de Mar, II trimestre 2013, segons règim

| Modalitat ** | Afilacions | | Variació abs. | % Variació | |
|--------------|---------------|-------------|---------------|----------------|----------------|
| | Valor | % vertical | I trim. 2013 | I trim. 2013 | II trim. 2012 |
| General * | 10.675 | 80,9% | 3.236 | 43,5% ● | -1,6% ● |
| Autònom | 2.523 | 19,1% | 271 | 12,0% ● | -0,6% ● |
| Total | 13.198 | 100% | 3.507 | 36,2% ● | -1,4% ● |

* Centres de cotització del Règim General **1.568**

Fons: ** - Ajuntament de Lloret de Mar, a partir de les dades de l'Observatori del Departament d'Empresa i Ocupació

3.2 Afilació al Règim General de la Seguretat Social a Lloret de Mar, II trimestre 2013, segons grandària empresa

| Grandària empresa ** | Afilacions | | Variació abs. | % Variació | |
|--------------------------|---------------|-------------|---------------|----------------|----------------|
| | Valor | % vertical | I trim. 2013 | I trim. 2013 | II trim. 2012 |
| Fins a 50 treballadors | 7.243 | 67,9% | 1.667 | 29,9% ● | -3,81% ● |
| De 51 a 250 treballadors | 2.809 | 26,3% | 1.209 | 75,6% ● | 7,3% ● |
| 251 i més treballadors | 623 | 5,8% | 360 | 136,9% ● | -11,0% ● |
| Total | 10.675 | 100% | 3.236 | 43,5% ● | -1,6% ● |

Fons: ** - Ajuntament de Lloret de Mar, a partir de les dades de l'Observatori del Departament d'Empresa i Ocupació

3.3 Afilació al Règim General de la Seguretat Social a Lloret de Mar, II trimestre 2013, segons sector econòmic

| Sector econòmic ** | Afilacions | | Variació abs. | % Variació | |
|-------------------------|---------------|-------------|---------------|----------------|----------------|
| | Valor | % vertical | I trim. 2013 | I trim. 2013 | II trim. 2012 |
| Agricultura i Indústria | 267 | 2,5% | 41 | 18,1% ● | -11,0% ● |
| Construcció | 618 | 5,8% | -36 | -5,5% ● | -21,3% ● |
| Serveis | 9.790 | 91,7% | 3.231 | 49,3% ● | 0,3% ● |
| Total | 10.675 | 100% | 3.236 | 43,5% ● | -1,6% ● |

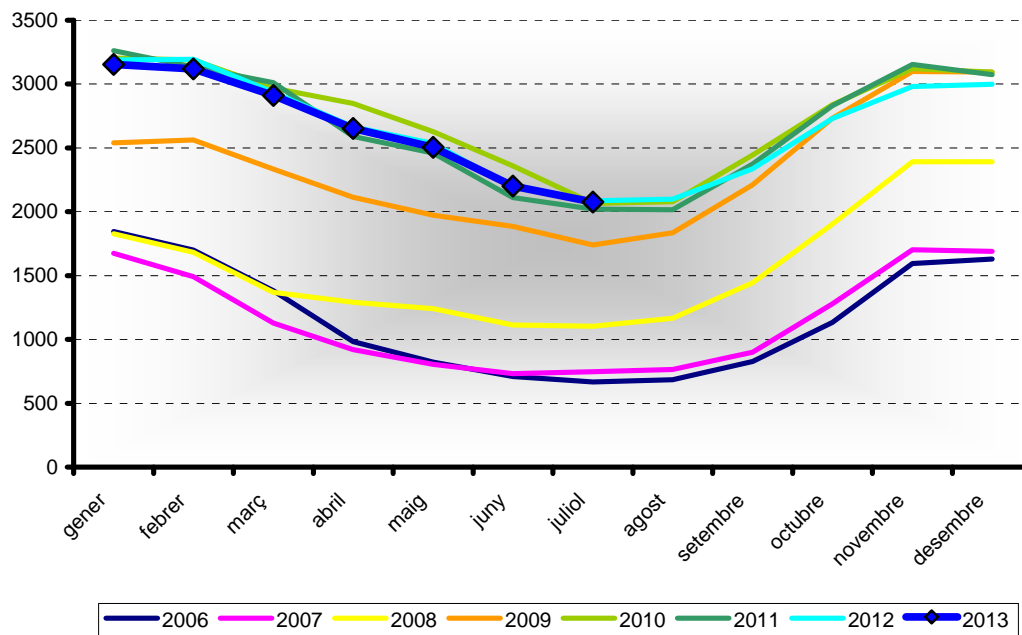
Fons: ** - Ajuntament de Lloret de Mar, a partir de les dades de l'Observatori del Departament d'Empresa i Ocupació

3.4 Afilació al Règim Autònom de la Seguretat Social a Lloret de Mar, II trimestre 2013, segons sector econòmic

| Sector econòmic ** | Afilacions | | Variació abs. | % Variació | |
|-------------------------|--------------|-------------|---------------|----------------|----------------|
| | Valor | % vertical | I trim. 2013 | I trim. 2013 | II trim. 2012 |
| Agricultura i Indústria | 105 | 4,2% | 6 | 6,1% ● | 5,0% ● |
| Construcció | 314 | 12,4% | 3 | 1,0% ● | -9,8% ● |
| Serveis | 2.104 | 83,4% | 262 | 14,2% ● | 0,6% ● |
| Total | 2.523 | 100% | 271 | 12,0% ● | -0,6% ● |

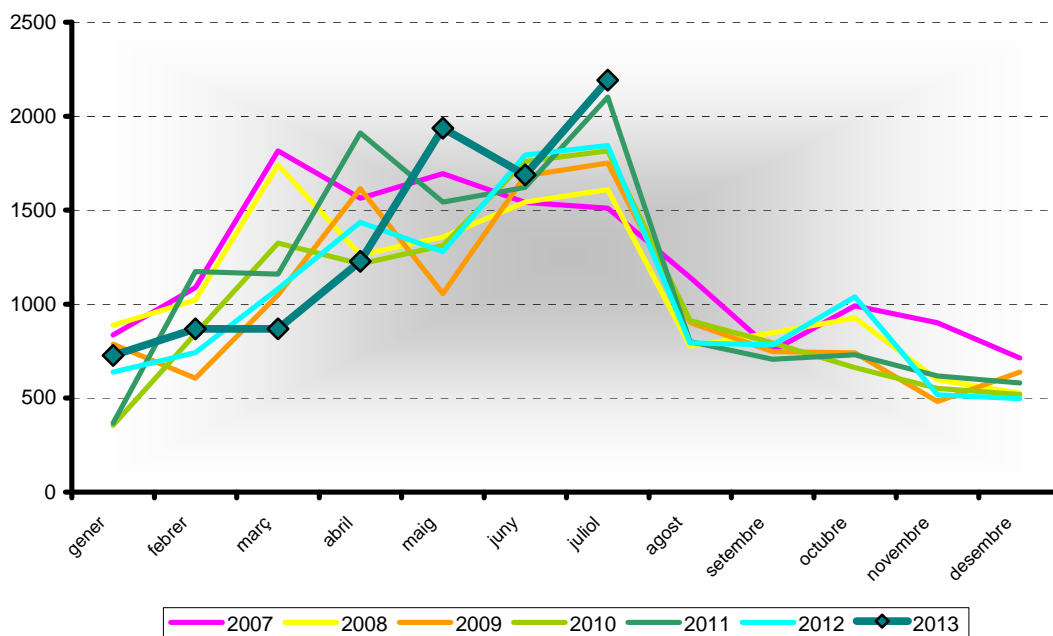
Fons: ** - Ajuntament de Lloret de Mar, a partir de les dades de l'Observatori del Departament d'Empresa i Ocupació

4.1 Evolució mensual de l'atur registrat a Lloret de Mar (valors absoluts)



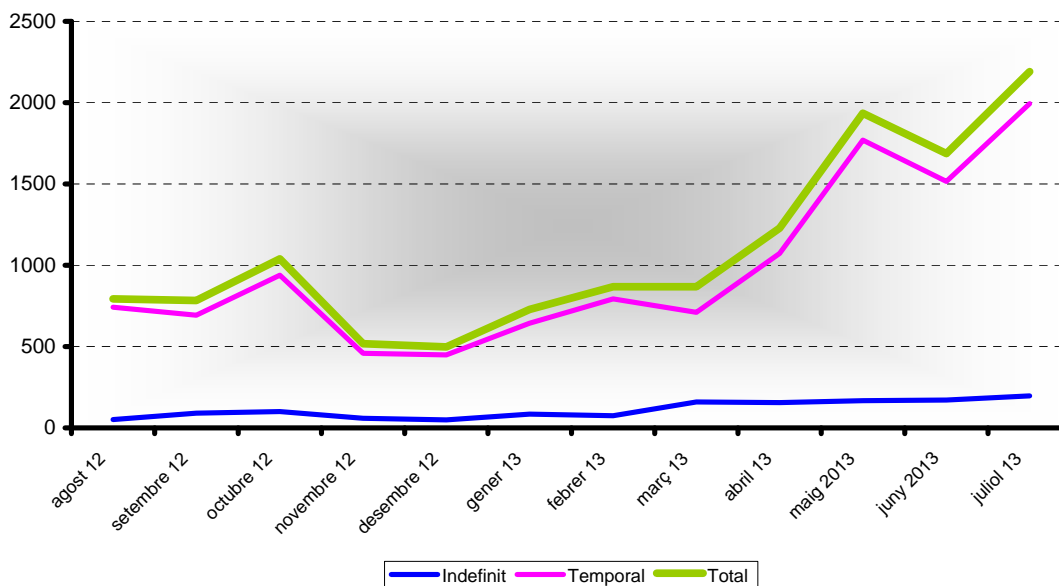
Fonts: ** - Ajuntament de Lloret de Mar, a partir de les dades de l'Observatori del Departament d'Empresa i Ocupació

4.2 Contractes formalitzats a Lloret de Mar mensuals



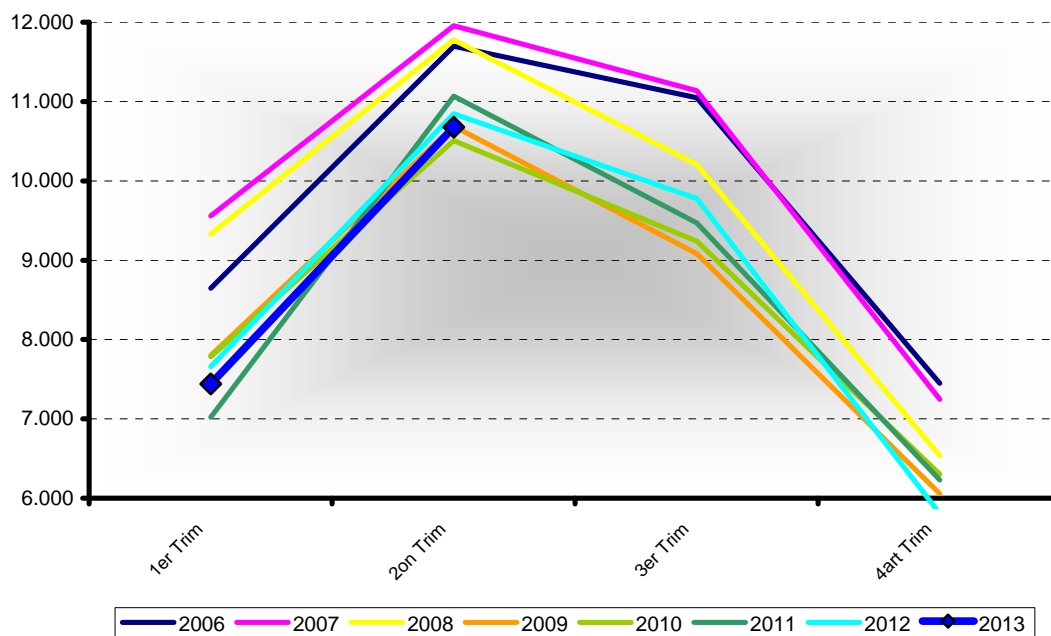
Fonts: ** - Ajuntament de Lloret de Mar, a partir de les dades de l'Observatori del Departament d'Empresa i Ocupació

4.3 Contractes formalitzats a Lloret de Mar mensuals, segons modalitat



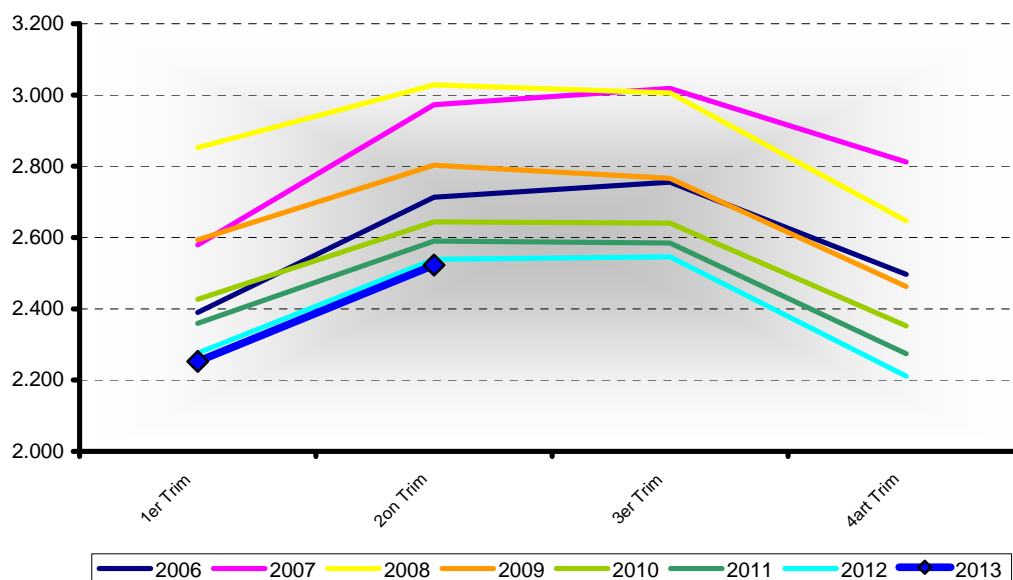
Fonts: ** - Ajuntament de Lloret de Mar, a partir de les dades de l'Observatori del Departament d'Empresa i Ocupació

4.4 Afiliació al Règim General de la Seguretat Social a Lloret de Mar, valors absoluts, per trimestre



Fonts: ** - Ajuntament de Lloret de Mar, a partir de les dades de l'Observatori del Departament d'Empresa i Ocupació

4.5 Afiliació al Règim Autònom de la Seguretat Social a Lloret de Mar, valors absoluts, per trimestre



Fonts: ** - Ajuntament de Lloret de Mar, a partir de les dades de l'Observatori del Departament d'Empresa i Ocupació

V Annex

Atur registrat (font: Observatori del Departament d'Empresa i Ocupació)

Demandes d'ocupació que estan actives l'últim dia laborable de cada mes i que compleixen els criteris estadístics per mesurar l'atur registrat. Es corresponen a les persones registrades a les oficines de treball del Servei d'Ocupació de Catalunya (SOC) com a aturades l'últim dia laborable de cada mes. Juntament amb les persones demandants d'ocupació no aturades, formen el total de demandes d'ocupació pendents.

Demandants d'ocupació (font: Observatori del Departament d'Empresa i Ocupació)

Treballadors que s'inscriuen en els serveis públics d'ocupació per a la recerca d'una ocupació o millorar la que ja posseeixen (intermediació laboral), per rebre altres serveis alienes a la intermediació (orientació, formació) o perquè s'hi ha d'inscriure obligatòriament per percebre una prestació contributiva o un subsidi. Es classifiquen en dos grups: atur registrat i demandes de persones no aturades.

Enquesta de Població Activa (font: IDESCAT)

L'Enquesta de Població Activa (EPA) és una investigació per mostreig de caràcter continu duta a terme per l'INE a tot el territori espanyol, que s'adreça a la població que resideix en habitatges familiars. La seva finalitat fonamental és conèixer les característiques de la població en relació amb el mercat de treball.

Contracte laboral (font: Observatori del Departament d'Empresa i Ocupació)

El contracte de treball és la formalització de la relació laboral entre l'empresari i el treballador mitjançant el qual el treballador s'obliga a desenvolupar serveis per compte de l'empresari i sota la seva direcció, a canvi d'una retribució. Us presentem informació per modalitat, edat, sexe, sector d'activitat i territori.

Taxa d'atur registrat

Divisió entre atur registrat i població activa estimada expressat en percentatge.

Afiliació a la Seguretat Social (font: Observatori del Departament d'Empresa i Ocupació)

L'afiliació és el reconeixement oficial per part de la Tresoreria General de la Seguretat Social de la inclusió de les persones en el sistema de Seguretat Social. Les xifres d'afiliació fan referència a la població treballadora afiliada i en situació d'alta o assimilada a l'alta.

Població activa local estimada (font: Diputació de Girona)

Població activa anual (de 2004 en endavant) estimada a partir de la població potencialment activa del padró per edats i sexe de cada any i la mitjana anual de les taxes d'activitat per edats i sexe de l'Enquesta de Població Activa (EPA) de la província de Girona. Les taxes per edat i sexe de l'EPA es multipliquen pel padró per edat i sexe i s'obté la població activa local estimada de cada municipi. El total comarcal, provincial o de qualsevol agrupació s'obté per la suma dels municipis, i també el total de cada municipi s'obté per la suma d'homes i dones.

Població activa local estimada a Lloret (any 2012, font Diputació de Girona)

| | |
|-------|--------|
| TOTAL | 24.208 |
| HOMES | 13.687 |
| DONES | 10.521 |

Població activa local estimada a La Selva (any 2012, font Diputació de Girona)

| | |
|-------|--------|
| TOTAL | 95.352 |
| HOMES | 52.889 |
| DONES | 42.463 |

Població activa província de Girona (mitja 2012, font IDESCAT, en milers)

| | |
|-------|-------|
| TOTAL | 388,9 |
| HOMES | 208,7 |
| DONES | 180,2 |

Població activa a Catalunya (mitja any 2012, font IDESCAT, en milers)

| | |
|-------|---------|
| TOTAL | 3.735,2 |
| HOMES | 1.988,6 |
| DONES | 1.746,6 |