

Nota Informativa

Febrer 2014



Servei d'Ocupació Municipal

Atur Registrat

Contractació

Afiliació a la Seguretat Social

Secció Promoció Econòmica

Servei d'Ocupació Municipal

Ajuntament Lloret de Mar



**Ajuntament de
Lloret de Mar**
Promoció Econòmica

Índex

I Resum numèric

1. Atur registrat

- 1.1 Atur registrat a Lloret de Mar, febrer 2014, segons sexe
- 1.2 Comparativa atur registrat, febrer 2014, segons àmbit geogràfic
- 1.3 Atur registrat a Lloret de Mar, febrer 2014, segons edat
- 1.4 Atur registrat a Lloret de Mar, febrer 2014, segons sector
- 1.5 Taxa d'atur registrat a Lloret de Mar, febrer 2014, segons sexe
- 1.6 Comparativa taxa d'atur registrat, febrer 2014, segons àmbit geogràfic
- 1.7 Atur registrat d'estrangers a Lloret de Mar, febrer 2014, segons sexe

II Contractació

- 2.1 Contractes formalitzats a Lloret de Mar, febrer 2014, segons modalitat
- 2.2 Comparativa contractes formalitzats, febrer 2014, segons àmbit geogràfic
- 2.3 Contractes formalitzats a Lloret de Mar. Gener - febrer 2014, segons modalitat
- 2.4 Comparativa contractes formalitzats. Gener - febrer 2014, segons àmbit geogràfic
- 2.5 Contractes formalitzats a Lloret de Mar, febrer 2014, segons sexe
- 2.6 Contractes indefinits formalitzats a Lloret de Mar, febrer 2014, segons sexe
- 2.7 Contractes temporals formalitzats a Lloret de Mar, febrer 2014, segons sexe

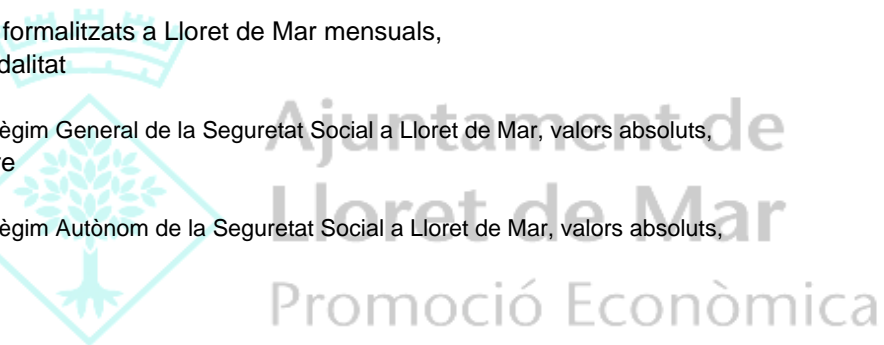
III Afiliació a la Seguretat Social

- 3.1 Afiliació a la Seguretat Social a Lloret de Mar, IV trimestre 2013, segons règim
- 3.2 Afiliació al Règim General de la Seguretat Social a Lloret de Mar, IV trimestre 2013, segons grandària empresa
- 3.3 Afiliació al Règim General de la Seguretat Social a Lloret de Mar, IV trimestre 2013, segons sector econòmic
- 3.4 Afiliació al Règim Autònom de la Seguretat Social a Lloret de Mar, IV trimestre 2013, segons sector econòmic

IV Gràfics

- 4.1 Evolució mensual de l'atur registrat a Lloret de Mar
- 4.2 Contractes formalitzats a Lloret de Mar mensuals
- 4.3 Contractes formalitzats a Lloret de Mar mensuals, segons modalitat
- 4.4 Afiliació al Règim General de la Seguretat Social a Lloret de Mar, valors absoluts, per trimestre
- 4.5 Afiliació al Règim Autònom de la Seguretat Social a Lloret de Mar, valors absoluts, per trimestre

V Annex



1.1 Atur registrat a Lloret de Mar, febrer 2014, segons sexe

Sexe **	Atur registrat		Variació abs.	% Variació	
	Valor	% vertical	Mes anterior	Mes anterior	febrer 2013
Homes	1.595	50,1%	-10	-0,6% ●	-0,8% ●
Dones	1.589	49,9%	-17	-1,1% ●	5,2% ●
Total	3.184	100%	-27	-0,8%●	2,1%●

Fonts: ** - Ajuntament de Lloret de Mar, a partir de les dades de l'Observatori del Departament d'Empresa i Ocupació

1.2 Comparativa atur registrat, febrer 2014, segons àmbit geogràfic

Àmbit geogràfic **	Atur registrat		Variació abs.	% Variació	
	Valor	% vertical	Mes anterior	Mes anterior	febrer 2013
Lloret de Mar	3.184	0,5%	-27	-0,8% ●	2,1% ●
La Selva	14.515	2,3%	-145	-1,0% ●	-3,3% ●
Província Girona	59.264	9,4%	-807	-1,3% ●	-4,5% ●
Total Catalunya	629.586	100%	-4.285	-0,7%●	-5,4%●

Fonts: ** - Ajuntament de Lloret de Mar, a partir de les dades de l'Observatori del Departament d'Empresa i Ocupació

1.3 Atur registrat a Lloret de Mar, febrer 2014, segons edat

Edat **	Atur registrat		Variació abs.	% Variació	
	Valor	% vertical	Mes anterior	Mes anterior	febrer 2013
<20	40	1,3%	-1	-2,4% ●	-2,4% ●
>=20 a <25	239	7,5%	-1	-0,4% ●	3,5% ●
>=25 a <30	304	9,5%	-13	-4,1% ●	-4,7% ●
>=30 a <45	1.301	40,9%	-25	-1,9% ●	-2,0% ●
>=45	1.300	40,8%	13	1,0% ●	8,3% ●
Total	3.184	100%	-27	-0,8%●	2,1%●

Fonts: ** - Ajuntament de Lloret de Mar, a partir de les dades del Departament de Treball

1.4 Atur registrat a Lloret de Mar, febrer 2014, segons sector

Sector **	Atur registrat		Variació abs.	% Variació	
	Valor	% vertical	Mes anterior	Mes anterior	febrer 2013
Agricultura	25	0,8%	-2	-7,4% ●	92,3% ●
Indústria	175	5,5%	2	1,2% ●	-3,3% ●
Construcció	326	10,2%	5	1,6% ●	-18,1% ●
Serveis	2.520	79,1%	-40	-1,6% ●	3,8% ●
Sense Ocupació Anterior	138	4,3%	8	6,2% ●	38,0% ●
Total	3.184	100%	-27	-0,8%●	2,1%●

Fonts: ** - Ajuntament de Lloret de Mar, a partir de les dades del Departament de Treball

1.5 Taxa d'atur registrat* a Lloret de Mar, febrer 2014, segons sexe

Sexe **	Taxa d'atur registrat	
	febrer	Mes anterior
Homes	11,7%	11,7%
Dones	15,1%	15,3%
Total	13,2%	13,3%

Fonts: ** - Ajuntament de Lloret de Mar, a partir de les dades de l'Observatori del Departament d'Empresa i Ocupació

* - Població activa local estimada, font Diputació de Girona

1.6 Comparativa taxa d'atur registrat*, febrer 2014, segons àmbit geogràfic

Àmbit geogràfic **	Taxa d'atur registrat	
	febrer	Mes anterior
Lloret de Mar	13,2%	13,3%
La Selva	15,2%	15,4%

Fonts: ** - Ajuntament de Lloret de Mar, a partir de les dades de l'Observatori del Departament d'Empresa i Ocupació

* - Població activa local estimada, font Diputació de Girona

1.7 Atur registrat d'estrangers a Lloret de Mar, febrer 2014, segons sexe

Sexe **	Atur registrat		Variació abs.		febrer 2013
	Valor	% vertical	Mes anterior	% Variació	
Homes	601	51,9%	0	0,0% ●	5,8% ●
Dones	557	48,1%	-12	-2,1% ●	7,5% ●
Total	1.158	100%	-12	-1,0%●	6,6%●

Fonts: ** - Ajuntament de Lloret de Mar, a partir de les dades de l'Observatori del Departament d'Empresa i Ocupació

2.1 Contractes formalitzats a Lloret de Mar, febrer 2014, segons modalitat

Modalitat **	contractacions		Variació abs.	% Variació	
	Valor	% vertical	Mes anterior	Mes anterior	febrer 2013
Indefinits	70	11,6%	3	4,5% ●	-6,7% ●
Temporals	535	88,4%	52	10,8% ●	-32,5% ●
Total	605	100%	55	10,0% ●	-30,3% ●

Fonts: ** - Ajuntament de Lloret de Mar, a partir de les dades de l'Observatori del Departament d'Empresa i Ocupació

2.2 Comparativa contractes formalitzats, febrer 2014, segons àmbit geogràfic

Àmbit geogràfic **	Contractacions		Variació abs.	% Variació	
	Valor	% vertical	Mes anterior	Mes anterior	febrer 2013
Lloret de Mar	605	0,4%	55	10,0% ●	-30,3% ●
La Selva	2.527	1,6%	-106	-4,0% ●	2,7% ●
Província Girona	12.342	7,6%	-1.508	-10,9% ●	10,3% ●
Total Catalunya	161.681	100%	-20.932	-11,5% ●	10,7% ●

Fonts: ** - Ajuntament de Lloret de Mar, a partir de les dades de l'Observatori del Departament d'Empresa i Ocupació

2.3 Contractes formalitzats a Lloret de Mar. Gener - febrer 2014, segons modalitat

Modalitat **	Contractacions		% Variació		
	Any 2013	g.-f. 2014	2013/2012	12 mesos	g.-f.
Indefinits	1.355	137	15,5% ●	10,8% ●	-14,4% ●
Temporals	12.218	1.018	8,4% ●	6,4% ●	-29,1% ●
Total	13.573	1.155	9,1% ●	6,9% ●	-27,6% ●

Fonts: ** - Ajuntament de Lloret de Mar, a partir de les dades de l'Observatori del Departament d'Empresa i Ocupació

2.4 Comparativa contractes formalitzats. Gener - febrer 2014, segons àmbit geogràfic

Àmbit geogràfic **	Contractacions		% Variació		
	Any 2013	g.-f. 2014	2013/2012	12 mesos	g.-f.
Lloret de Mar	13.573	1.155	9,1% ●	6,9% ●	-27,6% ●
La Selva	41.081	5.160	4,7% ●	3,7% ●	-0,4% ●
Província Girona	195.047	26.192	7,8% ●	8,1% ●	10,6% ●
Total Catalunya	2.160.954	344.294	5,5% ●	5,4% ●	9,0% ●

Fonts: ** - Ajuntament de Lloret de Mar, a partir de les dades de l'Observatori del Departament d'Empresa i Ocupació

2.5 Contractes formalitzats a Lloret de Mar, febrer 2014, segons sexe

Sexe **	Contractacions		Variació abs.	% Variació	
	Valor	% vertical	Mes anterior	Mes anterior	febrer 2013
Homes	373	61,7%	70	23,1% ●	-22,8% ●
Dones	232	38,3%	-15	-6,1% ●	-39,7% ●
Total	605	100%	55	10,0% ●	-30,3% ●

Fonts: ** - Ajuntament de Lloret de Mar, a partir de les dades de l'Observatori del Departament d'Empresa i Ocupació

2.6 Contractes indefinits formalitzats a Lloret de Mar, febrer 2014, segons sexe

Sexe **	Contractacions		Variació abs.	% Variació	
	Valor	% vertical	Mes anterior	Mes anterior	febrer 2013
Homes	47	67,1%	20	74,1% ●	-7,8% ●
Dones	23	32,9%	-17	-42,5% ●	-4,2% ●
Total	70	100%	3	4,5% ●	-6,7% ●

Fonts: ** - Ajuntament de Lloret de Mar, a partir de les dades de l'Observatori del Departament d'Empresa i Ocupació

2.7 Contractes temporals formalitzats a Lloret de Mar, febrer 2014, segons sexe

Sexe **	Contractacions		Variació abs.	% Variació	
	Valor	% vertical	Mes anterior	Mes anterior	febrer 2013
Homes	326	60,9%	50	18,1% ●	-24,5% ●
Dones	209	39,1%	2	1,0% ●	-42,1% ●
Total	535	100%	52	10,8% ●	-32,5% ●

Fonts: ** - Ajuntament de Lloret de Mar, a partir de les dades de l'Observatori del Departament d'Empresa i Ocupació

3.1 Afilació a la Seguretat Social a Lloret de Mar, IV trimestre 2013, segons règim

Modalitat **	Afilacions		Variació abs.	% Variació	
	Valor	% vertical	III trim. 2013	III trim. 2013	IV trim. 2012
General *	5.739	72,3%	-3.641	-38,8% ●	-1,2% ●
Autònom	2.194	27,7%	-327	-13,0% ●	-0,8% ●
Total	7.933	100%	-3.968	-33,3% ●	-1,1% ●

* Centres de cotització del Règim General **1.158**

Fons: ** - Ajuntament de Lloret de Mar, a partir de les dades de l'Observatori del Departament d'Empresa i Ocupació

3.2 Afilació al Règim General de la Seguretat Social a Lloret de Mar, IV trimestre 2013, segons grandària empresa

Grandària empresa **	Afilacions		Variació abs.	% Variació	
	Valor	% vertical	III trim. 2013	III trim. 2013	IV trim. 2012
Fins a 50 treballadors	4.303	75,0%	-2.392	-35,7% ●	-2,18% ●
De 51 a 250 treballadors	1.175	20,5%	-1.241	-51,4% ●	-16,6% ●
251 i més treballadors	261	4,5%	-8	-3,0% ●	- ●
Total	5.739	100%	-3.641	-38,8% ●	-1,2% ●

Fons: ** - Ajuntament de Lloret de Mar, a partir de les dades de l'Observatori del Departament d'Empresa i Ocupació

3.3 Afilació al Règim General de la Seguretat Social a Lloret de Mar, IV trimestre 2013, segons sector econòmic

Sector econòmic **	Afilacions		Variació abs.	% Variació	
	Valor	% vertical	III trim. 2013	III trim. 2013	IV trim. 2012
Agricultura i Indústria	214	3,7%	-30	-12,3% ●	-4,5% ●
Construcció	564	9,8%	13	2,4% ●	-8,7% ●
Serveis	4.961	86,4%	-3.624	-42,2% ●	-0,1% ●
Total	5.739	100%	-3.641	-38,8% ●	-1,2% ●

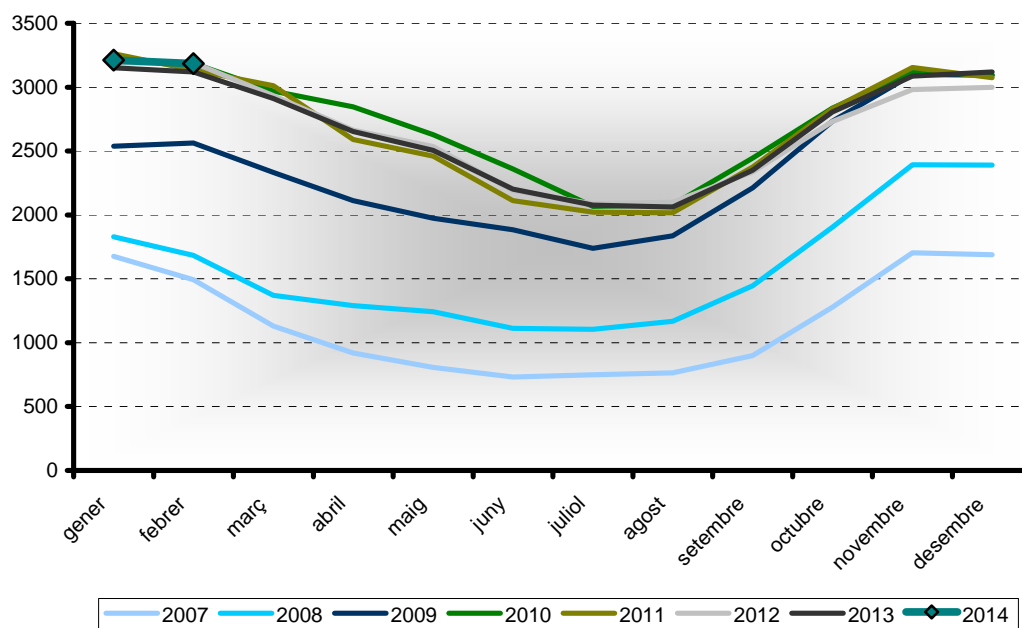
Fons: ** - Ajuntament de Lloret de Mar, a partir de les dades de l'Observatori del Departament d'Empresa i Ocupació

3.4 Afilació al Règim Autònom de la Seguretat Social a Lloret de Mar, IV trimestre 2013, segons sector econòmic

Sector econòmic **	Afilacions		Variació abs.	% Variació	
	Valor	% vertical	III trim. 2013	III trim. 2013	IV trim. 2012
Agricultura i Indústria	92	4,2%	0	0,0% ●	-3,2% ●
Construcció	300	13,7%	-10	-3,2% ●	-8,3% ●
Serveis	1.802	82,1%	-317	-15,0% ●	0,7% ●
Total	2.194	100%	-327	-13,0% ●	-0,8% ●

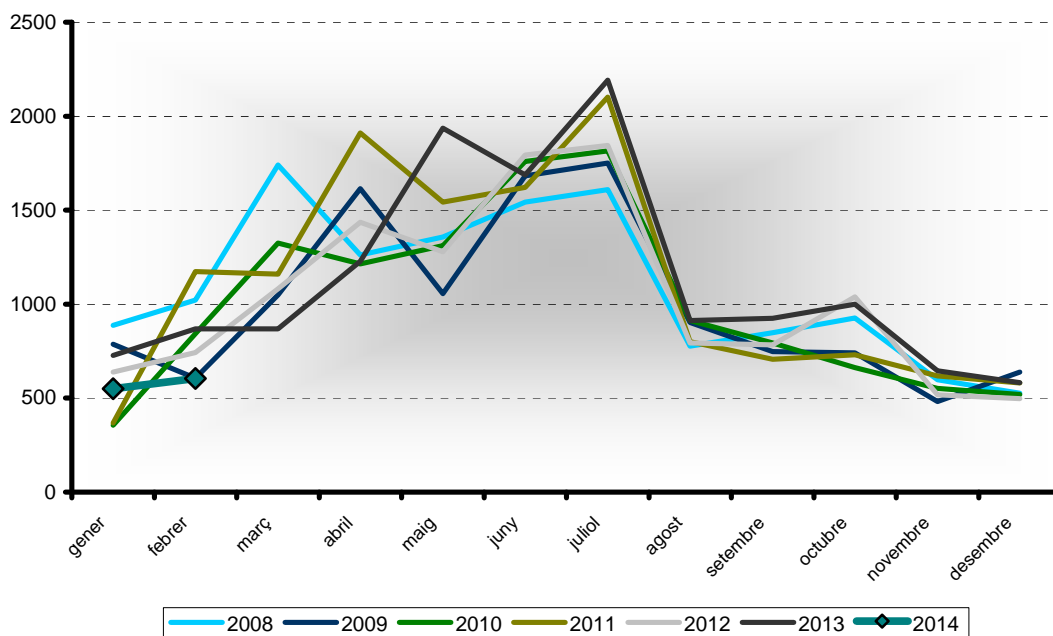
Fons: ** - Ajuntament de Lloret de Mar, a partir de les dades de l'Observatori del Departament d'Empresa i Ocupació

4.1 Evolució mensual de l'atur registrat a Lloret de Mar (valors absoluts)



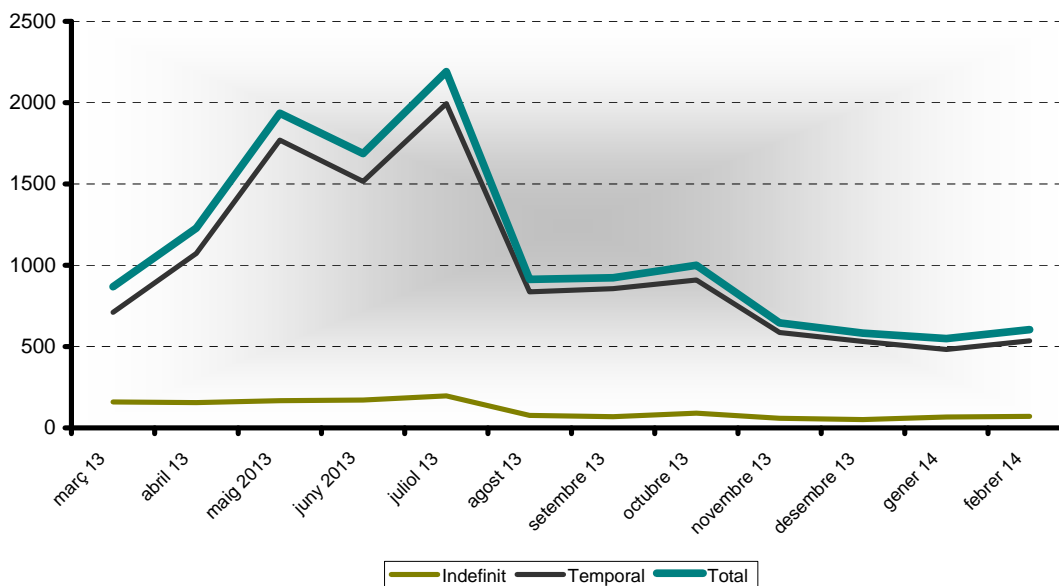
Fonts: ** - Ajuntament de Lloret de Mar, a partir de les dades de l'Observatori del Departament d'Empresa i Ocupació

4.2 Contractes formalitzats a Lloret de Mar mensuals



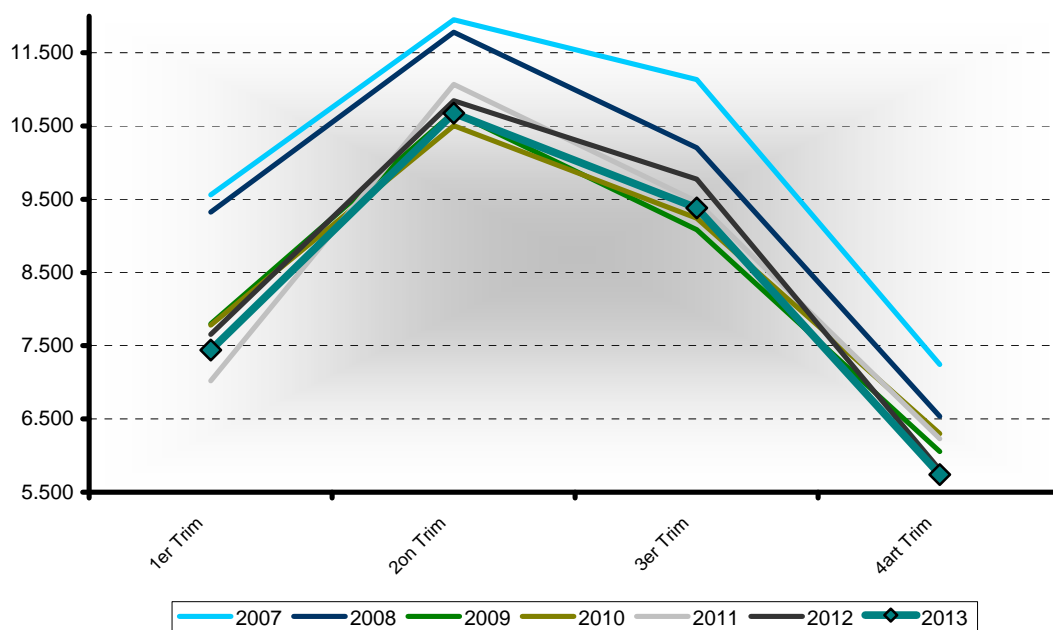
Fonts: ** - Ajuntament de Lloret de Mar, a partir de les dades de l'Observatori del Departament d'Empresa i Ocupació

4.3 Contractes formalitzats a Lloret de Mar mensuals, segons modalitat



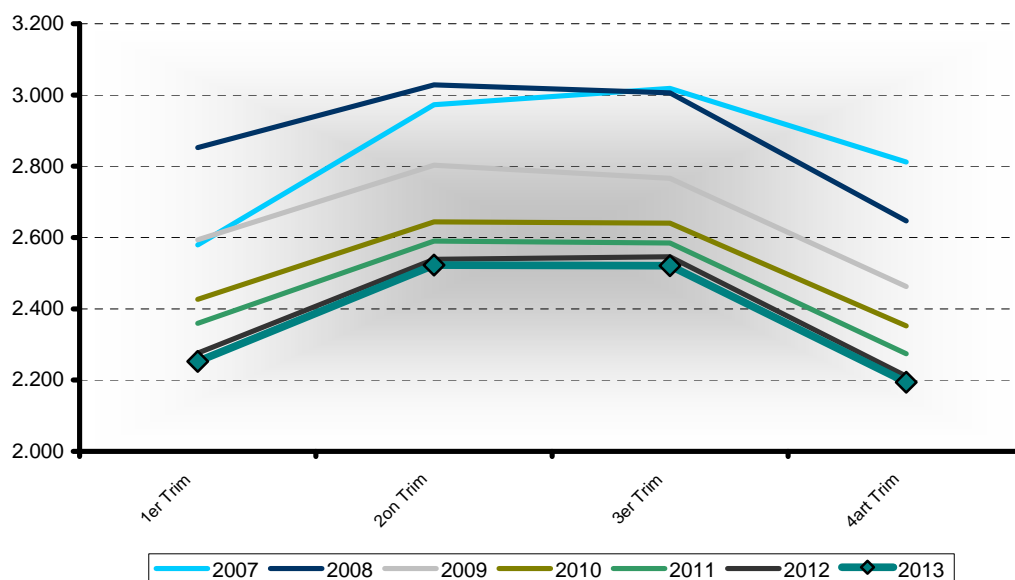
Fonts: ** - Ajuntament de Lloret de Mar, a partir de les dades de l'Observatori del Departament d'Empresa i Ocupació

4.4 Afiliació al Règim General de la Seguretat Social a Lloret de Mar, valors absoluts, per trimestre



Fonts: ** - Ajuntament de Lloret de Mar, a partir de les dades de l'Observatori del Departament d'Empresa i Ocupació

4.5 Afiliació al Règim Autònom de la Seguretat Social a Lloret de Mar, valors absoluts, per trimestre



Fonts: ** - Ajuntament de Lloret de Mar, a partir de les dades de l'Observatori del Departament d'Empresa i Ocupació

V Annex

Atur registrat (font: Observatori del Departament d'Empresa i Ocupació)

Demandes d'ocupació que estan actives l'últim dia laborable de cada mes i que compleixen els criteris estadístics per mesurar l'atur registrat. Es corresponen a les persones registrades a les oficines de treball del Servei d'Ocupació de Catalunya (SOC) com a aturades l'últim dia laborable de cada mes. Juntament amb les persones demandants d'ocupació no aturades, formen el total de demandes d'ocupació pendents.

Demandants d'ocupació (font: Observatori del Departament d'Empresa i Ocupació)

Treballadors que s'inscriuen en els serveis públics d'ocupació per a la recerca d'una ocupació o millorar la que ja posseeixen (intermediació laboral), per rebre altres serveis alienes a la intermediació (orientació, formació) o perquè s'hi ha d'inscriure obligatòriament per percebre una prestació contributiva o un subsidi. Es classifiquen en dos grups: atur registrat i demandes de persones no aturades.

Enquesta de Població Activa (font: IDESCAT)

L'Enquesta de Població Activa (EPA) és una investigació per mostreig de caràcter continu duta a terme per l'INE a tot el territori espanyol, que s'adreça a la població que resideix en habitatges familiars. La seva finalitat fonamental és conèixer les característiques de la població en relació amb el mercat de treball.

Contracte laboral (font: Observatori del Departament d'Empresa i Ocupació)

El contracte de treball és la formalització de la relació laboral entre l'empresari i el treballador mitjançant el qual el treballador s'obliga a desenvolupar serveis per compte de l'empresari i sota la seva direcció, a canvi d'una retribució. Us presentem informació per modalitat, edat, sexe, sector d'activitat i territori.

Taxa d'atur registrat

Divisió entre atur registrat i població activa estimada expressat en percentatge.

Afiliació a la Seguretat Social (font: Observatori del Departament d'Empresa i Ocupació)

L'afiliació és el reconeixement oficial per part de la Tresoreria General de la Seguretat Social de la inclusió de les persones en el sistema de Seguretat Social. Les xifres d'afiliació fan referència a la població treballadora afiliada i en situació d'alta o assimilada a l'alta.

Població activa local estimada (font: Diputació de Girona)

Població activa anual (de 2004 en endavant) estimada a partir de la població potencialment activa del padró per edats i sexe de cada any i la mitjana anual de les taxes d'activitat per edats i sexe de l'Enquesta de Població Activa (EPA) de la província de Girona. Les taxes per edat i sexe de l'EPA es multipliquen pel padró per edat i sexe i s'obté la població activa local estimada de cada municipi. El total comarcal, provincial o de qualsevol agrupació s'obté per la suma dels municipis, i també el total de cada municipi s'obté per la suma d'homes i dones.

Població activa local estimada a Lloret (any 2012, font Diputació de Girona)

TOTAL	24.208
HOMES	13.687
DONES	10.521

Població activa local estimada a La Selva (any 2012, font Diputació de Girona)

TOTAL	95.352
HOMES	52.889
DONES	42.463

Població activa província de Girona (mitja 2013, font IDESCAT, en milers)

TOTAL	381,4
HOMES	201,1
DONES	180,3

Població activa a Catalunya (mitja any 2013, font IDESCAT, en milers)

TOTAL	3.676,0
HOMES	1.939,4
DONES	1.736,6