

Nota Informativa

Agost 2014



Servei d'Ocupació Municipal

Atur Registrat

Contractació

Afiliació a la Seguretat Social

Secció Promoció Econòmica

Servei d'Ocupació Municipal

Ajuntament Lloret de Mar



**Ajuntament de
Lloret de Mar**

Promoció Econòmica

Índex

I Resum numèric

1. Atur registrat
- 1.1 Atur registrat a Lloret de Mar, agost 2014, segons sexe
- 1.2 Comparativa atur registrat, agost 2014, segons àmbit geogràfic
- 1.3 Atur registrat a Lloret de Mar, agost 2014, segons edat
- 1.4 Atur registrat a Lloret de Mar, agost 2014, segons sector
- 1.5 Taxa d'atur registrat a Lloret de Mar, agost 2014, segons sexe
- 1.6 Comparativa taxa d'atur registrat, agost 2014, segons àmbit geogràfic
- 1.7 Atur registrat d'estrangers a Lloret de Mar, agost 2014, segons sexe

II Contractació

- 2.1 Contractes formalitzats a Lloret de Mar, agost 2014, segons modalitat
- 2.2 Comparativa contractes formalitzats, agost 2014, segons àmbit geogràfic
- 2.3 Contractes formalitzats a Lloret de Mar. Gener - agost 2014, segons modalitat
- 2.4 Comparativa contractes formalitzats. Gener - agost 2014, segons àmbit geogràfic
- 2.5 Contractes formalitzats a Lloret de Mar, agost 2014, segons sexe
- 2.6 Contractes indefinits formalitzats a Lloret de Mar, agost 2014, segons sexe
- 2.7 Contractes temporals formalitzats a Lloret de Mar, agost 2014, segons sexe

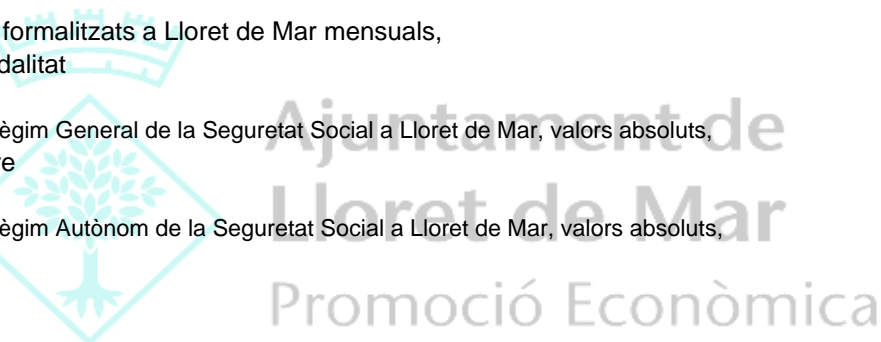
III Afiliació a la Seguretat Social

- 3.1 Afiliació a la Seguretat Social a Lloret de Mar, II trimestre 2014, segons règim
- 3.2 Afiliació al Règim General de la Seguretat Social a Lloret de Mar, II trimestre 2014, segons grandària empresa
- 3.3 Afiliació al Règim General de la Seguretat Social a Lloret de Mar, II trimestre 2014, segons sector econòmic
- 3.4 Afiliació al Règim Autònom de la Seguretat Social a Lloret de Mar, II trimestre 2014, segons sector econòmic

IV Gràfics

- 4.1 Evolució mensual de l'atur registrat a Lloret de Mar
- 4.2 Contractes formalitzats a Lloret de Mar mensuals
- 4.3 Contractes formalitzats a Lloret de Mar mensuals, segons modalitat
- 4.4 Afiliació al Règim General de la Seguretat Social a Lloret de Mar, valors absoluts, per trimestre
- 4.5 Afiliació al Règim Autònom de la Seguretat Social a Lloret de Mar, valors absoluts, per trimestre

V Annex



1.1 Atur registrat a Lloret de Mar, agost 2014, segons sexe

Sexe **	Atur registrat		Variació abs.	% Variació	
	Valor	% vertical	Mes anterior	Mes anterior	agost 2013
Homes	997	50,9%	6	0,6% ●	-8,9% ●
Dones	961	49,1%	-3	-0,3% ●	-0,5% ●
Total	1.958	100%	3	0,2%●	-5,0%●

Fonts: ** - Ajuntament de Lloret de Mar, a partir de les dades de l'Observatori del Departament d'Empresa i Ocupació

1.2 Comparativa atur registrat, agost 2014, segons àmbit geogràfic

Àmbit geogràfic **	Atur registrat		Variació abs.	% Variació	
	Valor	% vertical	Mes anterior	Mes anterior	agost 2013
Lloret de Mar	1.958	0,3%	3	0,2% ●	-5,0% ●
La Selva	11.741	2,1%	162	1,4% ●	-5,7% ●
Província Girona	49.095	8,6%	209	0,4% ●	-6,1% ●
Total Catalunya	571.616	100%	3.385	0,6%●	-6,5%●

Fonts: ** - Ajuntament de Lloret de Mar, a partir de les dades de l'Observatori del Departament d'Empresa i Ocupació

1.3 Atur registrat a Lloret de Mar, agost 2014, segons edat

Edat **	Atur registrat		Variació abs.	% Variació	
	Valor	% vertical	Mes anterior	Mes anterior	agost 2013
<20	22	1,1%	-5	-18,5% ●	10,0% ●
>=20 a <25	85	4,3%	8	10,4% ●	-14,1% ●
>=25 a <30	128	6,5%	-6	-4,5% ●	-17,4% ●
>=30 a <45	702	35,9%	-8	-1,1% ●	-10,3% ●
>=45	1.021	52,1%	14	1,4% ●	1,7% ●
Total	1.958	100%	3	0,2%●	-5,0%●

Fonts: ** - Ajuntament de Lloret de Mar, a partir de les dades del Departament de Treball

1.4 Atur registrat a Lloret de Mar, agost 2014, segons sector

Sector **	Atur registrat		Variació abs.	% Variació	
	Valor	% vertical	Mes anterior	Mes anterior	agost 2013
Agricultura	21	1,1%	1	5,0% ●	50,0% ●
Indústria	134	6,8%	-4	-2,9% ●	-9,5% ●
Construcció	325	16,6%	24	8,0% ●	-5,2% ●
Serveis	1.356	69,3%	-18	-1,3% ●	-6,1% ●
Sense Ocupació Anterior	122	6,2%	0	0,0% ●	8,9% ●
Total	1.958	100%	3	0,2%●	-5,0%●

Fonts: ** - Ajuntament de Lloret de Mar, a partir de les dades del Departament de Treball

1.5 Taxa d'atur registrat* a Lloret de Mar, agost 2014, segons sexe

Sexe **	Taxa d'atur registrat	
	agost	Mes anterior
Homes	7,5%	7,4%
Dones	8,9%	8,9%
Total	8,1%	8,1%

Fonts: ** - Ajuntament de Lloret de Mar, a partir de les dades de l'Observatori del Departament d'Empresa i Ocupació

* - Població activa local estimada, font Diputació de Girona

1.6 Comparativa taxa d'atur registrat*, agost 2014, segons àmbit geogràfic

Àmbit geogràfic **	Taxa d'atur registrat	
	agost	Mes anterior
Lloret de Mar	8,1%	8,1%
La Selva	12,3%	12,1%

Fonts: ** - Ajuntament de Lloret de Mar, a partir de les dades de l'Observatori del Departament d'Empresa i Ocupació

* - Població activa local estimada, font Diputació de Girona

1.7 Atur registrat d'estrangers a Lloret de Mar, agost 2014, segons sexe

Sexe **	Atur registrat		Variació abs.		agost 2013
	Valor	% vertical	Mes anterior	% Variació	
Homes	347	55,3%	-6	-1,7%●	-11,3%●
Dones	280	44,7%	-11	-3,8%●	-3,1%●
Total	627	100%	-17	-2,6%●	-7,8%●

Fonts: ** - Ajuntament de Lloret de Mar, a partir de les dades de l'Observatori del Departament d'Empresa i Ocupació

2.1 Contractes formalitzats a Lloret de Mar, agost 2014, segons modalitat

Modalitat **	contractacions		Variació abs.	% Variació	
	Valor	% vertical	Mes anterior	Mes anterior	agost 2013
Indefinits	76	8,0%	-67	-46,9% ●	-1,3% ●
Temporals	877	92,0%	-1.076	-55,1% ●	4,9% ●
Total	953	100%	-1.143	-54,5% ●	4,4% ●

Fonts: ** - Ajuntament de Lloret de Mar, a partir de les dades de l'Observatori del Departament d'Empresa i Ocupació

2.2 Comparativa contractes formalitzats, agost 2014, segons àmbit geogràfic

Àmbit geogràfic **	Contractacions		Variació abs.	% Variació	
	Valor	% vertical	Mes anterior	Mes anterior	agost 2013
Lloret de Mar	953	0,6%	-1.143	-54,5% ●	4,4% ●
La Selva	3.153	2,0%	-2.844	-47,4% ●	12,6% ●
Província Girona	16.596	10,5%	-13.036	-44,0% ●	10,1% ●
Total Catalunya	157.650	100%	-113.501	-41,9% ●	8,4% ●

Fonts: ** - Ajuntament de Lloret de Mar, a partir de les dades de l'Observatori del Departament d'Empresa i Ocupació

2.3 Contractes formalitzats a Lloret de Mar. Gener - agost 2014, segons modalitat

Modalitat **	Contractacions		% Variació		
	Any 2013	g.-ag. 2014	2013/2012	12 mesos	g.-ag.
Indefinits	1.355	1.061	15,5% ●	-2,1% ●	-2,3% ●
Temporals	12.218	9.526	8,4% ●	5,0% ●	2,1% ●
Total	13.573	10.587	9,1% ●	4,3% ●	1,6% ●

Fonts: ** - Ajuntament de Lloret de Mar, a partir de les dades de l'Observatori del Departament d'Empresa i Ocupació

2.4 Comparativa contractes formalitzats. Gener - agost 2014, segons àmbit geogràfic

Àmbit geogràfic **	Contractacions		% Variació		
	Any 2013	g.-ag. 2014	2013/2012	12 mesos	g.-ag.
Lloret de Mar	13.573	10.587	9,1% ●	4,3% ●	1,6% ●
La Selva	41.081	32.710	4,7% ●	10,2% ●	11,4% ●
Província Girona	195.047	153.355	7,8% ●	12,5% ●	13,1% ●
Total Catalunya	2.160.954	1.581.221	5,5% ●	10,9% ●	12,6% ●

Fonts: ** - Ajuntament de Lloret de Mar, a partir de les dades de l'Observatori del Departament d'Empresa i Ocupació

2.5 Contractes formalitzats a Lloret de Mar, agost 2014, segons sexe

Sexe **	Contractacions		Variació abs.	% Variació	
	Valor	% vertical	Mes anterior	Mes anterior	agost 2013
Homes	515	54,0%	-565	-52,3% ●	3,2% ●
Dones	438	46,0%	-578	-56,9% ●	5,8% ●
Total	953	100%	-1143	-54,5% ●	4,4% ●

Fonts: ** - Ajuntament de Lloret de Mar, a partir de les dades de l'Observatori del Departament d'Empresa i Ocupació

2.6 Contractes indefinits formalitzats a Lloret de Mar, agost 2014, segons sexe

Sexe **	Contractacions		Variació abs.	% Variació	
	Valor	% vertical	Mes anterior	Mes anterior	agost 2013
Homes	31	40,8%	-55	-64,0% ●	-36,7% ●
Dones	45	59,2%	-12	-21,1% ●	60,7% ●
Total	76	100%	-67	-46,9% ●	-1,3% ●

Fonts: ** - Ajuntament de Lloret de Mar, a partir de les dades de l'Observatori del Departament d'Empresa i Ocupació

2.7 Contractes temporals formalitzats a Lloret de Mar, agost 2014, segons sexe

Sexe **	Contractacions		Variació abs.	% Variació	
	Valor	% vertical	Mes anterior	Mes anterior	agost 2013
Homes	484	55,2%	-510	-51,3% ●	7,6% ●
Dones	393	44,8%	-566	-59,0% ●	1,8% ●
Total	877	100%	-1076	-55,1% ●	4,9% ●

Fonts: ** - Ajuntament de Lloret de Mar, a partir de les dades de l'Observatori del Departament d'Empresa i Ocupació

3.1 Afil·iació a la Seguretat Social a Lloret de Mar, II trimestre 2014, segons règim

Modalitat **	Afil·iacions		Variació abs.	% Variació	
	Valor	% vertical	I trim. 2014	I trim. 2014	II trim. 2013
General *	10.987	81,2%	4.363	65,9% ●	2,9% ●
Autònom	2.541	18,8%	341	15,5% ●	0,7% ●
Total	13.528	100%	4.704	53,3% ●	2,5% ●

* Centres de cotització del Règim General **1.566**

Fons: ** - Ajuntament de Lloret de Mar, a partir de les dades de l'Observatori del Departament d'Empresa i Ocupació

3.2 Afil·iació al Règim General de la Seguretat Social a Lloret de Mar, II trimestre 2014, segons grandària empresa

Grandària empresa **	Afil·iacions		Variació abs.	% Variació	
	Valor	% vertical	I trim. 2014	I trim. 2014	II trim. 2013
Fins a 50 treballadors	7.685	69,9%	2.696	54,0% ●	6,10% ●
De 51 a 250 treballadors	2.680	24,4%	1.045	63,9% ●	-4,6% ●
251 i més treballadors	622	5,7%	622	- ●	-0,2% ●
Total	10.987	100%	4.363	65,9% ●	2,9% ●

Fons: ** - Ajuntament de Lloret de Mar, a partir de les dades de l'Observatori del Departament d'Empresa i Ocupació

3.3 Afil·iació al Règim General de la Seguretat Social a Lloret de Mar, II trimestre 2014, segons sector econòmic

Sector econòmic **	Afil·iacions		Variació abs.	% Variació	
	Valor	% vertical	I trim. 2014	I trim. 2014	II trim. 2013
Agricultura i Indústria	257	2,3%	31	13,7% ●	-3,7% ●
Construcció	582	5,3%	-85	-12,7% ●	-5,8% ●
Serveis	10.148	92,4%	4.417	77,1% ●	3,7% ●
Total	10.987	100%	4.363	65,9% ●	2,9% ●

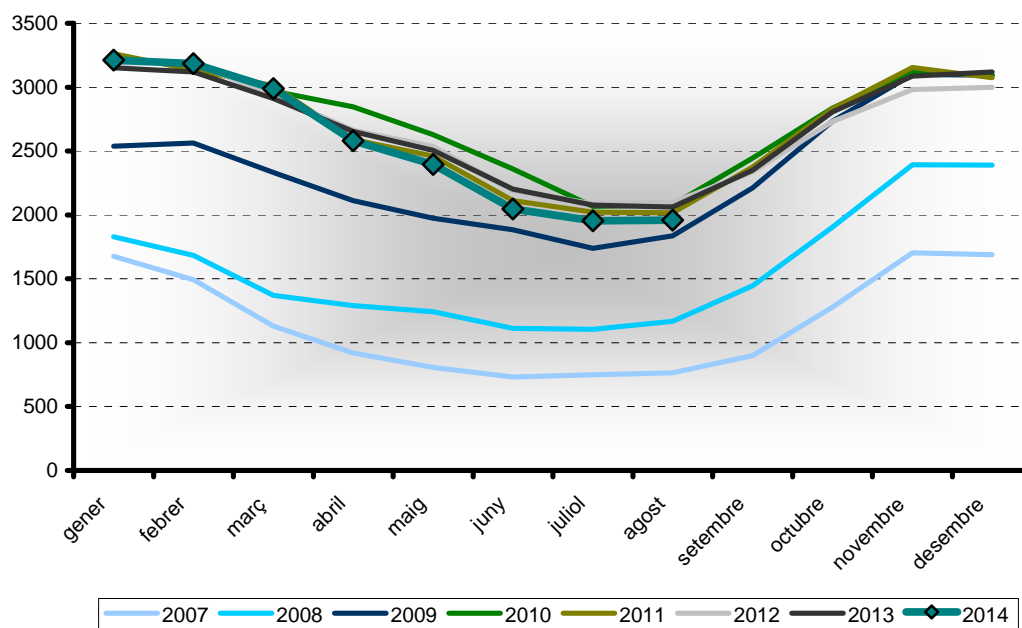
Fons: ** - Ajuntament de Lloret de Mar, a partir de les dades de l'Observatori del Departament d'Empresa i Ocupació

3.4 Afil·iació al Règim Autònom de la Seguretat Social a Lloret de Mar, II trimestre 2014, segons sector econòmic

Sector econòmic **	Afil·iacions		Variació abs.	% Variació	
	Valor	% vertical	I trim. 2014	I trim. 2014	II trim. 2013
Agricultura i Indústria	100	3,9%	6	6,4% ●	-4,8% ●
Construcció	307	12,1%	8	2,7% ●	-2,2% ●
Serveis	2.134	84,0%	327	18,1% ●	1,4% ●
Total	2.541	100%	341	15,5% ●	0,7% ●

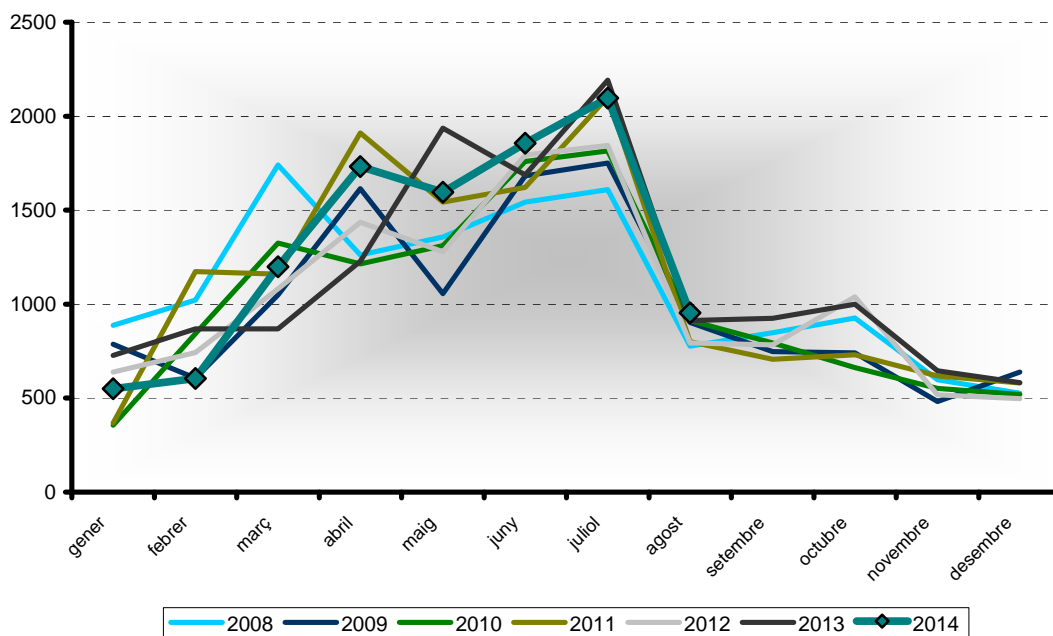
Fons: ** - Ajuntament de Lloret de Mar, a partir de les dades de l'Observatori del Departament d'Empresa i Ocupació

4.1 Evolució mensual de l'atur registrat a Lloret de Mar (valors absoluts)



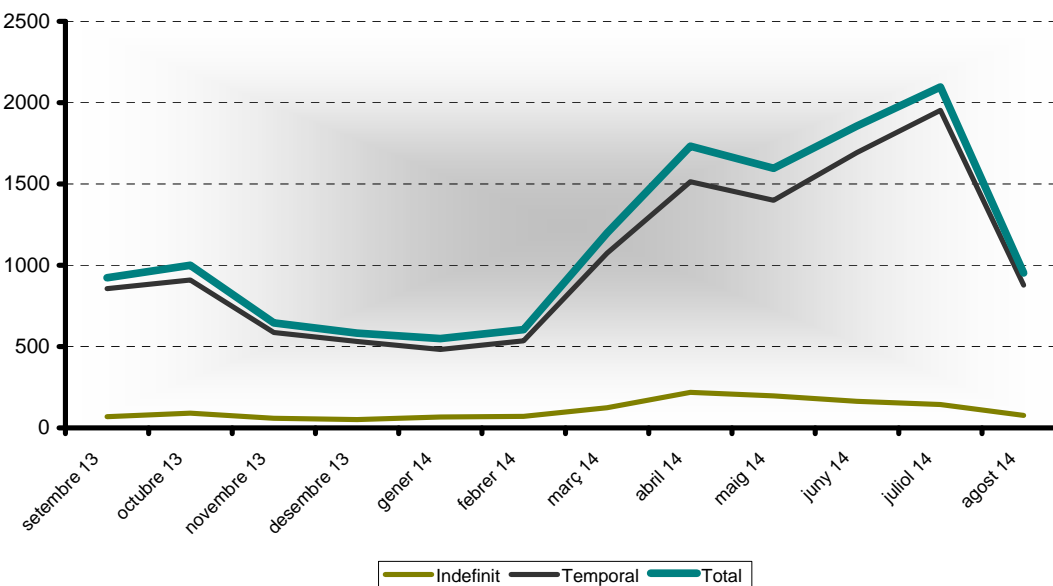
Fonts: ** - Ajuntament de Lloret de Mar, a partir de les dades de l'Observatori del Departament d'Empresa i Ocupació

4.2 Contractes formalitzats a Lloret de Mar mensuals



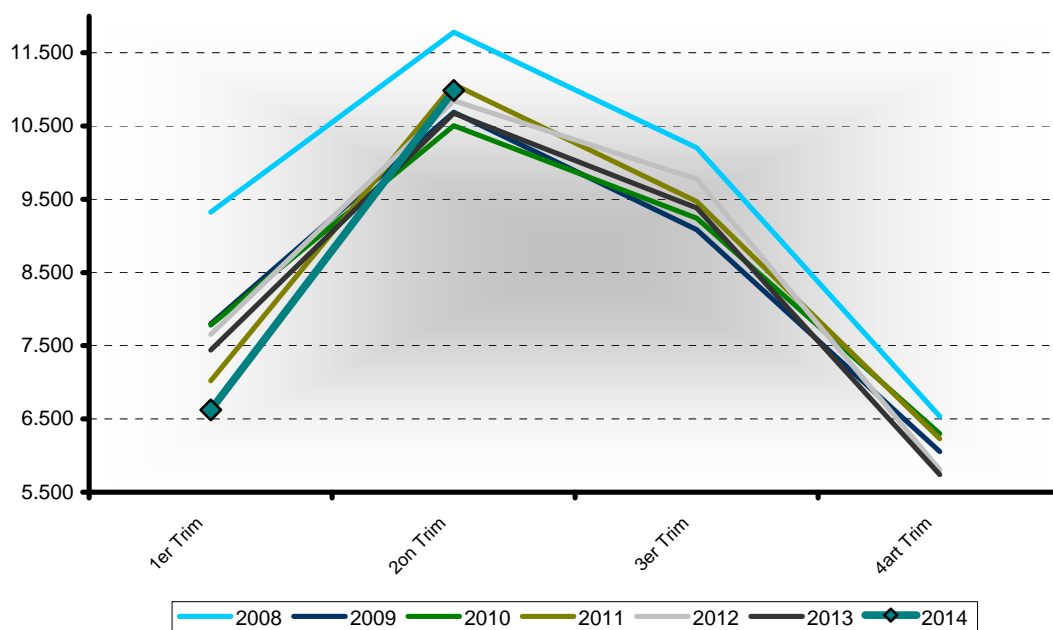
Fonts: ** - Ajuntament de Lloret de Mar, a partir de les dades de l'Observatori del Departament d'Empresa i Ocupació

4.3 Contractes formalitzats a Lloret de Mar mensuals, segons modalitat



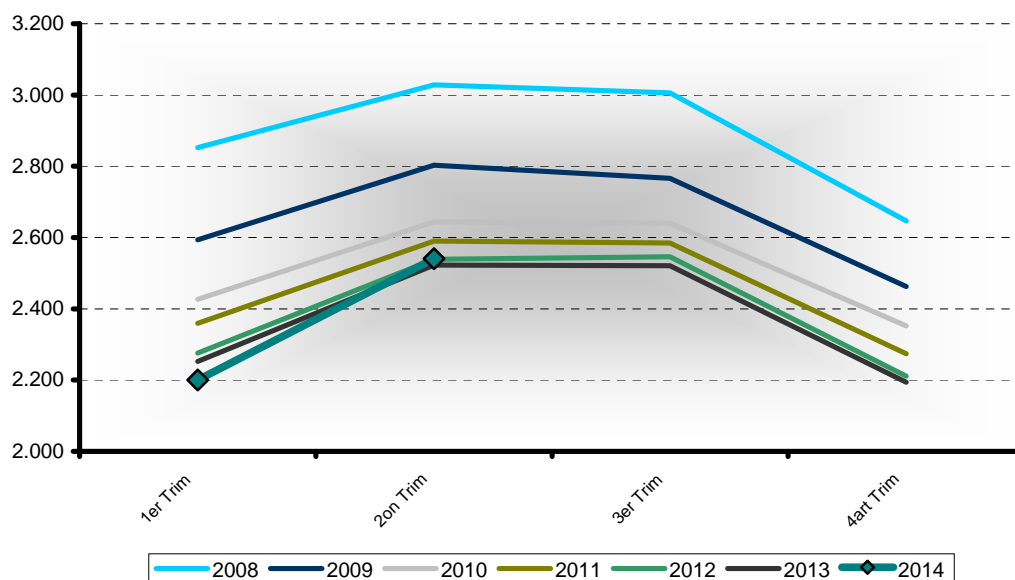
Fonts: ** - Ajuntament de Lloret de Mar, a partir de les dades de l'Observatori del Departament d'Empresa i Ocupació

4.4 Afiliació al Règim General de la Seguretat Social a Lloret de Mar, valors absoluts, per trimestre



Fonts: ** - Ajuntament de Lloret de Mar, a partir de les dades de l'Observatori del Departament d'Empresa i Ocupació

4.5 Afiliació al Règim Autònom de la Seguretat Social a Lloret de Mar, valors absoluts, per trimestre



Fonts: ** - Ajuntament de Lloret de Mar, a partir de les dades de l'Observatori del Departament d'Empresa i Ocupació

V Annex

Atur registrat (font: Observatori del Departament d'Empresa i Ocupació)

Demandes d'ocupació que estan actives l'últim dia laborable de cada mes i que compleixen els criteris estadístics per mesurar l'atur registrat. Es corresponen a les persones registrades a les oficines de treball del Servei d'Ocupació de Catalunya (SOC) com a aturades l'últim dia laborable de cada mes. Juntament amb les persones demandants d'ocupació no aturades, formen el total de demandes d'ocupació pendents.

Demandants d'ocupació (font: Observatori del Departament d'Empresa i Ocupació)

Treballadors que s'inscriuen en els serveis públics d'ocupació per a la recerca d'una ocupació o millorar la que ja posseeixen (intermediació laboral), per rebre altres serveis alienes a la intermediació (orientació, formació) o perquè s'hi ha d'inscriure obligatòriament per percebre una prestació contributiva o un subsidi. Es classifiquen en dos grups: atur registrat i demandes de persones no aturades.

Enquesta de Població Activa (font: IDESCAT)

L'Enquesta de Població Activa (EPA) és una investigació per mostreig de caràcter continu duta a terme per l'INE a tot el territori espanyol, que s'adreça a la població que resideix en habitatges familiars. La seva finalitat fonamental és conèixer les característiques de la població en relació amb el mercat de treball.

Contracte laboral (font: Observatori del Departament d'Empresa i Ocupació)

El contracte de treball és la formalització de la relació laboral entre l'empresari i el treballador mitjançant el qual el treballador s'obliga a desenvolupar serveis per compte de l'empresari i sota la seva direcció, a canvi d'una retribució. Us presentem informació per modalitat, edat, sexe, sector d'activitat i territori.

Taxa d'atur registrat

Divisió entre atur registrat i població activa estimada expressat en percentatge.

Afiliació a la Seguretat Social (font: Observatori del Departament d'Empresa i Ocupació)

L'afiliació és el reconeixement oficial per part de la Tresoreria General de la Seguretat Social de la inclusió de les persones en el sistema de Seguretat Social. Les xifres d'afiliació fan referència a la població treballadora afiliada i en situació d'alta o assimilada a l'alta.

Població activa local estimada (font: Diputació de Girona)

Població activa anual (de 2004 en endavant) estimada a partir de la població potencialment activa del padró per edats i sexe de cada any i la mitjana anual de les taxes d'activitat per edats i sexe de l'Enquesta de Població Activa (EPA) de la província de Girona. Les taxes per edat i sexe de l'EPA es multipliquen pel padró per edat i sexe i s'obté la població activa local estimada de cada municipi. El total comarcal, provincial o de qualsevol agrupació s'obté per la suma dels municipis, i també el total de cada municipi s'obté per la suma d'homes i dones.

Població activa local estimada a Lloret (any 2013, font Diputació de Girona)

TOTAL	24.195
HOMES	13.362
DONES	10.833

Població activa local estimada a La Selva (any 2013, font Diputació de Girona)

TOTAL	95.508
HOMES	51.942
DONES	43.566

Població activa província de Girona (mitja 2013, font IDESCAT, en milers)

TOTAL	394,5
HOMES	212,1
DONES	182,5

Població activa a Catalunya (mitja any 2013, font IDESCAT, en milers)

TOTAL	3.862,8
HOMES	2.059,0
DONES	1.803,8