

Nota Informativa

Abril 2015



Servei d'Ocupació Municipal

Atur Registrat

Contractació

Afiliació a la Seguretat Social

Secció Promoció Econòmica

Servei d'Ocupació Municipal

Ajuntament Lloret de Mar



**Ajuntament de
Lloret de Mar**

Promoció Econòmica

Índex

I Resum numèric

1. Atur registrat
- 1.1 Atur registrat a Lloret de Mar, abril 2015, segons sexe
- 1.2 Comparativa atur registrat, abril 2015, segons àmbit geogràfic
- 1.3 Atur registrat a Lloret de Mar, abril 2015, segons edat
- 1.4 Atur registrat a Lloret de Mar, abril 2015, segons sector
- 1.5 Taxa d'atur registrat a Lloret de Mar, abril 2015, segons sexe
- 1.6 Comparativa taxa d'atur registrat, abril 2015, segons àmbit geogràfic
- 1.7 Atur registrat d'estrangers a Lloret de Mar, abril 2015, segons sexe

II Contractació

- 2.1 Contractes formalitzats a Lloret de Mar, abril 2015, segons modalitat
- 2.2 Comparativa contractes formalitzats, abril 2015, segons àmbit geogràfic
- 2.3 Contractes formalitzats a Lloret de Mar. Gener - abril 2015, segons modalitat
- 2.4 Comparativa contractes formalitzats. Gener - abril 2015, segons àmbit geogràfic
- 2.5 Contractes formalitzats a Lloret de Mar, abril 2015, segons sexe
- 2.6 Contractes indefinits formalitzats a Lloret de Mar, abril 2015, segons sexe
- 2.7 Contractes temporals formalitzats a Lloret de Mar, abril 2015, segons sexe

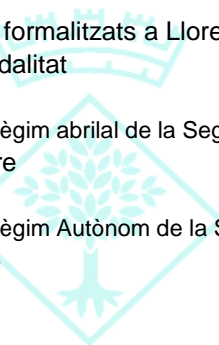
III Afiliació a la Seguretat Social

- 3.1 Afiliació a la Seguretat Social a Lloret de Mar, I trimestre 2015, segons règim
- 3.2 Afiliació al Règim abrilal de la Seguretat Social a Lloret de Mar, I trimestre 2015, segons grandària empresa
- 3.3 Afiliació al Règim abrilal de la Seguretat Social a Lloret de Mar, I trimestre 2015, segons sector econòmic
- 3.4 Afiliació al Règim Autònom de la Seguretat Social a Lloret de Mar, I trimestre 2015, segons sector econòmic

IV Gràfics

- 4.1 Evolució mensual de l'atur registrat a Lloret de Mar
- 4.2 Contractes formalitzats a Lloret de Mar mensuals
- 4.3 Contractes formalitzats a Lloret de Mar mensuals, segons modalitat
- 4.4 Afiliació al Règim abrilal de la Seguretat Social a Lloret de Mar, valors absoluts, per trimestre
- 4.5 Afiliació al Règim Autònom de la Seguretat Social a Lloret de Mar, valors absoluts, per trimestre

V Annex



Ajuntament de
Lloret de Mar
Promoció Econòmica

1.1 Atur registrat a Lloret de Mar, abril 2015, segons sexe

Sexe **	Atur registrat		Variació abs.	% Variació	
	Valor	% vertical	Mes anterior	Mes anterior	abril 2014
Homes	1.133	47,9%	-151	-11,8% ●	-13,2% ●
Dones	1.231	52,1%	-193	-13,6% ●	-3,4% ●
Total	2.364	100%	-344	-12,7% ●	-8,4% ●

Fonts: ** - Ajuntament de Lloret de Mar, a partir de les dades de l'Observatori del Departament d'Empresa i Ocupació

1.2 Comparativa atur registrat, abril 2015, segons àmbit geogràfic

Àmbit geogràfic **	Atur registrat		Variació abs.	% Variació	
	Valor	% vertical	Mes anterior	Mes anterior	abril 2014
Lloret de Mar	2.364	0,4%	-344	-12,7% ●	-8,4% ●
La Selva	11.877	2,1%	-894	-7,0% ●	-9,9% ●
Província Girona	49.973	9,0%	-3.149	-5,9% ●	-8,9% ●
Total Catalunya	552.974	100%	-18.681	-3,3% ●	-9,6% ●

Fonts: ** - Ajuntament de Lloret de Mar, a partir de les dades de l'Observatori del Departament d'Empresa i Ocupació

1.3 Atur registrat a Lloret de Mar, abril 2015, segons edat

Edat **	Atur registrat		Variació abs.	% Variació	
	Valor	% vertical	Mes anterior	Mes anterior	abril 2014
<20	35	1,5%	-17	-32,7% ●	29,6% ●
>=20 a <25	152	6,4%	-39	-20,4% ●	-8,4% ●
>=25 a <30	192	8,1%	-32	-14,3% ●	-11,1% ●
>=30 a <45	846	35,8%	-151	-15,1% ●	-14,6% ●
>=45	1.139	48,2%	-105	-8,4% ●	-3,5% ●
Total	2.364	100%	-344	-12,7% ●	-8,4% ●

Fonts: ** - Ajuntament de Lloret de Mar, a partir de les dades del Departament de Treball

1.4 Atur registrat a Lloret de Mar, abril 2015, segons sector

Sector **	Atur registrat		Variació abs.	% Variació	
	Valor	% vertical	Mes anterior	Mes anterior	abril 2014
Agricultura	25	1,1%	-2	-7,4% ●	19,0% ●
Indústria	129	5,5%	-4	-3,0% ●	-21,8% ●
Construcció	270	11,4%	-5	-1,8% ●	-15,4% ●
Serveis	1.800	76,1%	-320	-15,1% ●	-6,9% ●
Sense Ocupació Anterior	140	5,9%	-13	-8,5% ●	-0,7% ●
Total	2.364	100%	-344	-12,7% ●	-8,4% ●

Fonts: ** - Ajuntament de Lloret de Mar, a partir de les dades del Departament de Treball

1.5 Taxa d'atur registrat* a Lloret de Mar, abril 2015, segons sexe

Sexe **	Taxa d'atur registrat	
	abril	Mes anterior
Homes	9,2%	10,4%
Dones	11,2%	12,9%
Total	10,1%	11,6%

Fonts: ** - Ajuntament de Lloret de Mar, a partir de les dades de l'Observatori del Departament d'Empresa i Ocupació

* - Població activa local estimada, font Diputació de Girona

1.6 Comparativa taxa d'atur registrat*, abril 2015, segons àmbit geogràfic

Àmbit geogràfic **	Taxa d'atur registrat	
	abril	Mes anterior
Lloret de Mar	10,1%	11,6%
La Selva	12,5%	13,4%

Fonts: ** - Ajuntament de Lloret de Mar, a partir de les dades de l'Observatori del Departament d'Empresa i Ocupació

* - Població activa local estimada, font Diputació de Girona

1.7 Atur registrat d'estrangers a Lloret de Mar, abril 2015, segons sexe

Sexe **	Atur registrat		Variació abs.		% Variació abril 2014
	Valor	% vertical	Mes anterior	Mes anterior	
Homes	423	50,5%	-53	-11,1% ●	-13,3% ●
Dones	415	49,5%	-75	-15,3% ●	-5,0% ●
Total	838	100%	-128	-13,3% ●	-9,4% ●

Fonts: ** - Ajuntament de Lloret de Mar, a partir de les dades de l'Observatori del Departament d'Empresa i Ocupació

2.1 Contractes formalitzats a Lloret de Mar, abril 2015, segons modalitat

Modalitat **	contractacions		Variació abs.	% Variació	
	Valor	% vertical	Mes anterior	Mes anterior	abril 2014
Indefinitos	197	11,7%	42	27,1% ●	-10,0% ●
Temporals	1.489	88,3%	263	21,5% ●	-1,6% ●
Total	1.686	100%	305	22,1% ●	-2,7% ●

Fons: ** - Ajuntament de Lloret de Mar, a partir de les dades de l'Observatori del Departament d'Empresa i Ocupació

2.2 Comparativa contractes formalitzats, abril 2015, segons àmbit geogràfic

Àmbit geogràfic **	Contractacions		Variació abs.	% Variació	
	Valor	% vertical	Mes anterior	Mes anterior	abril 2014
Lloret de Mar	1.686	0,8%	305	22,1% ●	-2,7% ●
La Selva	5.249	2,5%	675	14,8% ●	9,1% ●
Província Girona	22.240	10,6%	2.758	14,2% ●	6,1% ●
Total Catalunya	209.507	100%	-9.092	-4,2% ●	5,8% ●

Fons: ** - Ajuntament de Lloret de Mar, a partir de les dades de l'Observatori del Departament d'Empresa i Ocupació

2.3 Contractes formalitzats a Lloret de Mar. Gener - abril 2015, segons modalitat

Modalitat **	Contractacions		% Variació		
	Any 2014	g.-ab. 2015	2014/2013	12 mesos	g.-ab.
Indefinitos	1.418	482	4,6% ●	11,0% ●	0,2% ●
Temporals	12.533	3.979	2,6% ●	6,3% ●	10,4% ●
Total	13.951	4.461	2,8% ●	6,8% ●	9,2% ●

Fons: ** - Ajuntament de Lloret de Mar, a partir de les dades de l'Observatori del Departament d'Empresa i Ocupació

2.4 Comparativa contractes formalitzats. Gener - abril 2015, segons àmbit geogràfic

Àmbit geogràfic **	Contractacions		% Variació		
	Any 2014	g.-ab. 2015	2014/2013	12 mesos	g.-ab.
Lloret de Mar	13.951	4.461	2,8% ●	6,8% ●	9,2% ●
La Selva	46.729	16.133	13,7% ●	18,3% ●	20,8% ●
Província Girona	220.779	73.309	13,2% ●	16,0% ●	17,9% ●
Total Catalunya	2.441.617	818.659	13,0% ●	14,5% ●	14,1% ●

Fons: ** - Ajuntament de Lloret de Mar, a partir de les dades de l'Observatori del Departament d'Empresa i Ocupació

2.5 Contractes formalitzats a Lloret de Mar, abril 2015, segons sexe

Sexe **	Contractacions		Variació abs.	% Variació	
	Valor	% vertical	Mes anterior	Mes anterior	abril 2014
Homes	885	52,5%	107	13,8% ●	-1,8% ●
Dones	801	47,5%	198	32,8% ●	-3,6% ●
Total	1.686	100%	305	22,1% ●	-2,7% ●

Fonts: ** - Ajuntament de Lloret de Mar, a partir de les dades de l'Observatori del Departament d'Empresa i Ocupació

2.6 Contractes indefinits formalitzats a Lloret de Mar, abril 2015, segons sexe

Sexe **	Contractacions		Variació abs.	% Variació	
	Valor	% vertical	Mes anterior	Mes anterior	abril 2014
Homes	113	57,4%	36	46,8% ●	0,0% ●
Dones	84	42,6%	6	7,7% ●	-20,8% ●
Total	197	100%	42	27,1% ●	-10,0% ●

Fonts: ** - Ajuntament de Lloret de Mar, a partir de les dades de l'Observatori del Departament d'Empresa i Ocupació

2.7 Contractes temporals formalitzats a Lloret de Mar, abril 2015, segons sexe

Sexe **	Contractacions		Variació abs.	% Variació	
	Valor	% vertical	Mes anterior	Mes anterior	abril 2014
Homes	772	51,8%	71	10,1% ●	-2,0% ●
Dones	717	48,2%	192	36,6% ●	-1,1% ●
Total	1.489	100%	263	21,5% ●	-1,6% ●

Fonts: ** - Ajuntament de Lloret de Mar, a partir de les dades de l'Observatori del Departament d'Empresa i Ocupació

3.1 Afil·iació a la Seguretat Social a Lloret de Mar, I trimestre 2015, segons règim

Modalitat **	Afil·iacions		Variació abs.	% Variació	
	Valor	% vertical	IV trim. 2014	IV trim. 2014	I trim. 2014
General *	7.574	76,6%	1.749	30,0% ●	14,3% ●
Autònom	2.310	23,4%	81	3,6% ●	5,0% ●
Total	9.884	100%	1.830	22,7% ●	12,0% ●

* Centres de còtització del Règim General **1.274**

Fons: ** - Ajuntament de Lloret de Mar, a partir de les dades de l'Observatori del Departament d'Empresa i Ocupació

3.2 Afil·iació al Règim General de la Seguretat Social a Lloret de Mar, I trimestre 2015, segons grandària empresa

Grandària empresa **	Afil·iacions		Variació abs.	% Variació	
	Valor	% vertical	IV trim. 2014	IV trim. 2014	I trim. 2014
Fins a 50 treballadors	5.893	77,8%	1.464	33,1% ●	18,12% ●
De 51 a 250 treballadors	1.373	18,1%	282	25,8% ●	-16,0% ●
251 i més treballadors	308	4,1%	3	1,0% ●	0,0% ●
Total	7.574	100%	1.749	30,0% ●	14,3% ●

Fons: ** - Ajuntament de Lloret de Mar, a partir de les dades de l'Observatori del Departament d'Empresa i Ocupació

3.3 Afil·iació al Règim General de la Seguretat Social a Lloret de Mar, I trimestre 2015, segons sector econòmic

Sector econòmic **	Afil·iacions		Variació abs.	% Variació	
	Valor	% vertical	IV trim. 2014	IV trim. 2014	I trim. 2014
Agricultura i Indústria	229	3,0%	-2	-0,9% ●	1,3% ●
Construcció	580	7,7%	81	16,2% ●	-13,0% ●
Serveis	6.765	89,3%	1.670	32,8% ●	18,0% ●
Total	7.574	100%	1.749	30,0% ●	14,3% ●

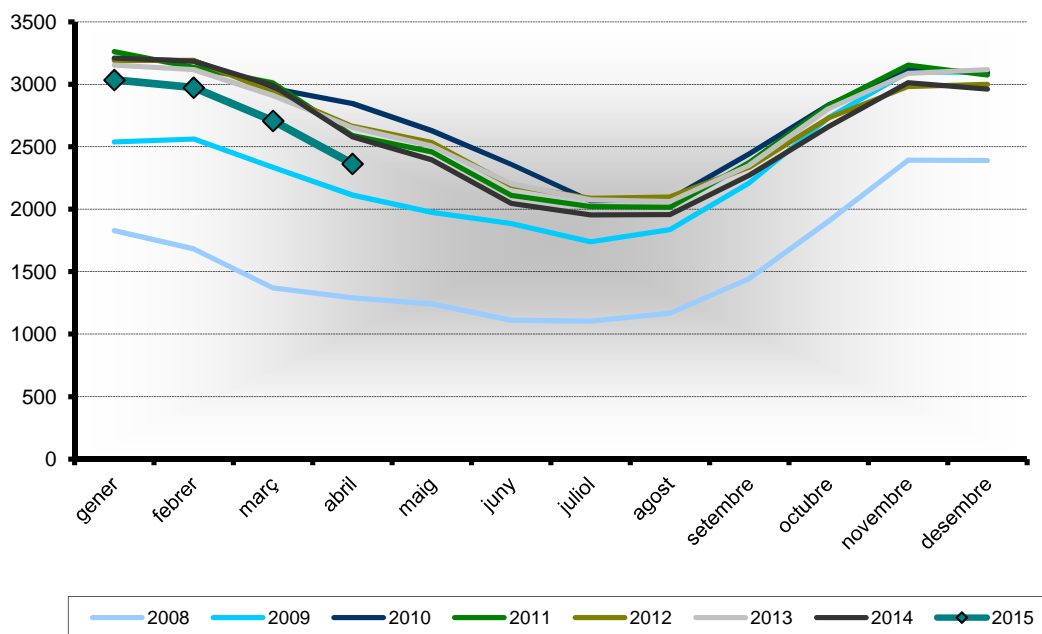
Fons: ** - Ajuntament de Lloret de Mar, a partir de les dades de l'Observatori del Departament d'Empresa i Ocupació

3.4 Afil·iació al Règim Autònom de la Seguretat Social a Lloret de Mar, I trimestre 2015, segons sector econòmic

Sector econòmic **	Afil·iacions		Variació abs.	% Variació	
	Valor	% vertical	IV trim. 2014	IV trim. 2014	I trim. 2014
Agricultura i Indústria	105	4,5%	2	1,9% ●	11,7% ●
Construcció	321	13,9%	13	4,2% ●	7,4% ●
Serveis	1.884	81,6%	66	3,6% ●	4,3% ●
Total	2.310	100%	81	3,6% ●	5,0% ●

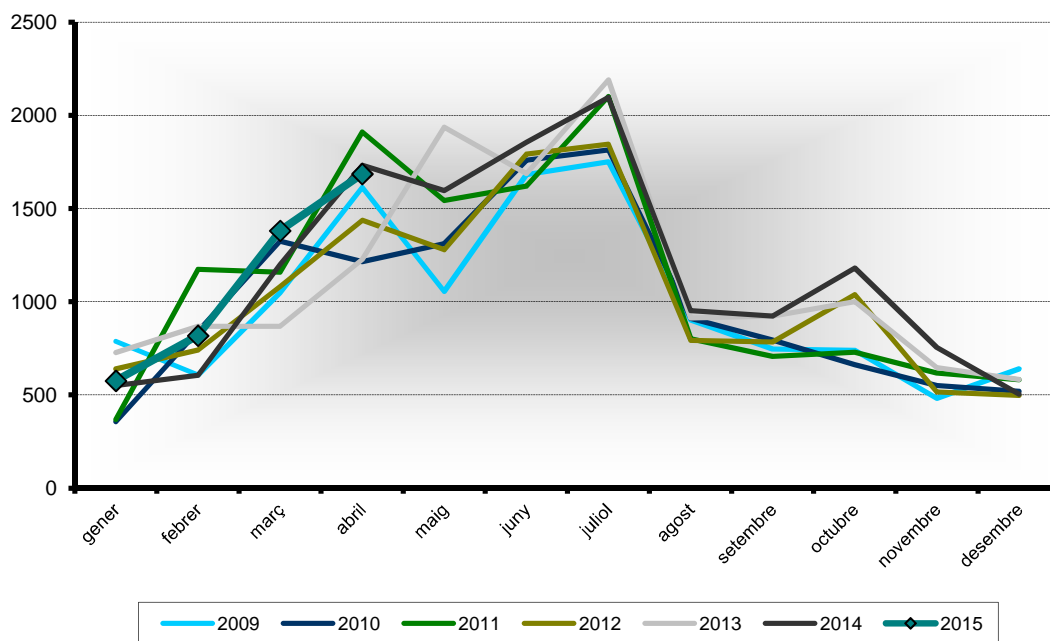
Fons: ** - Ajuntament de Lloret de Mar, a partir de les dades de l'Observatori del Departament d'Empresa i Ocupació

4.1 Evolució mensual de l'atur registrat a Lloret de Mar (valors absoluts)



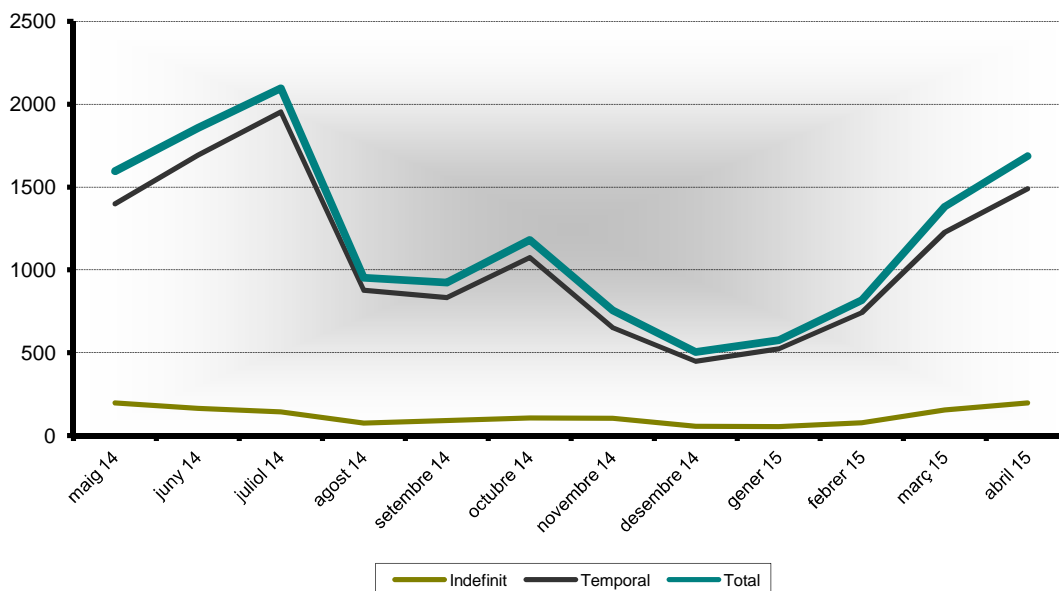
Fonts: ** - Ajuntament de Lloret de Mar, a partir de les dades de l'Observatori del Departament d'Empresa i Ocupació

4.2 Contractes formalitzats a Lloret de Mar mensuals



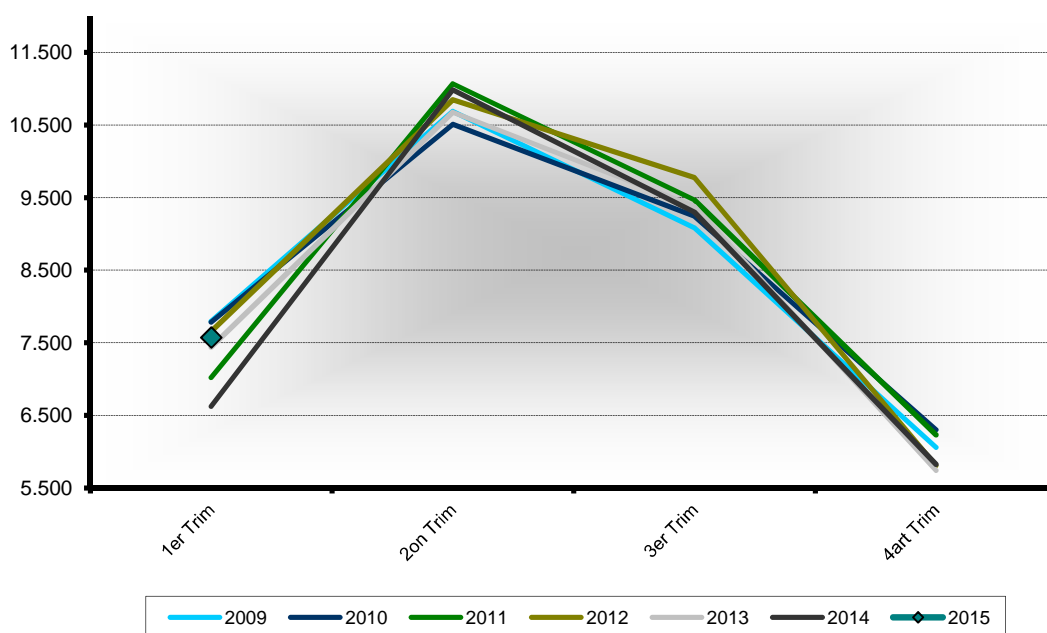
Fonts: ** - Ajuntament de Lloret de Mar, a partir de les dades de l'Observatori del Departament d'Empresa i Ocupació

4.3 Contractes formalitzats a Lloret de Mar mensuals, segons modalitat



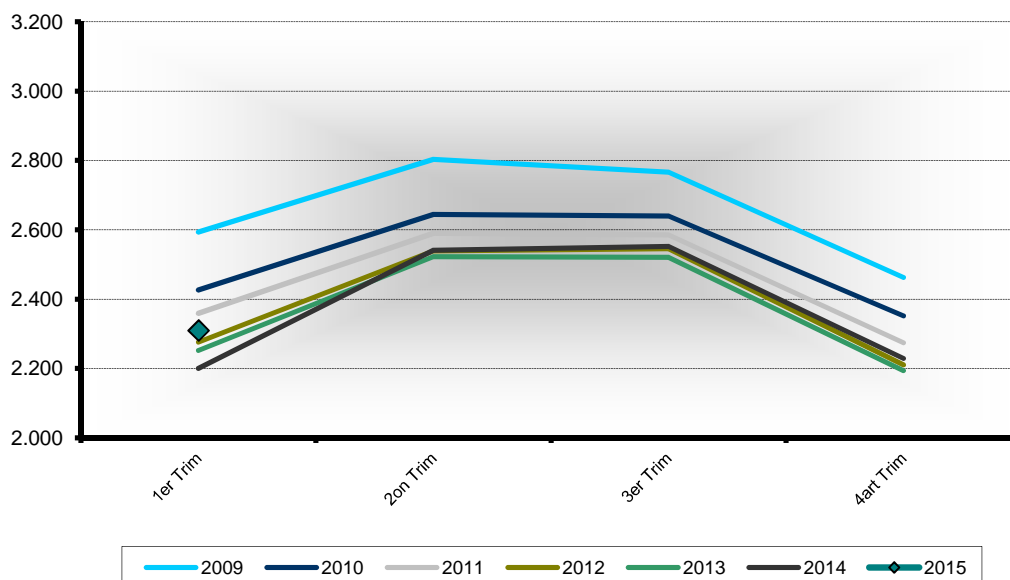
Fonts: ** - Ajuntament de Lloret de Mar, a partir de les dades de l'Observatori del Departament d'Empresa i Ocupació

4.4 Afiliació al Règim General de la Seguretat Social a Lloret de Mar, valors absoluts, per trimestre



Fonts: ** - Ajuntament de Lloret de Mar, a partir de les dades de l'Observatori del Departament d'Empresa i Ocupació

4.5 Afiliació al Règim Autònom de la Seguretat Social a Lloret de Mar, valors absoluts, per trimestre



Fonts: ** - Ajuntament de Lloret de Mar, a partir de les dades de l'Observatori del Departament d'Empresa i Ocupació

V Annex

Atur registrat (font: Observatori del Departament d'Empresa i Ocupació)

Demandes d'ocupació que estan actives l'últim dia laborable de cada mes i que compleixen els criteris estadístics per mesurar l'atur registrat. Es corresponen a les persones registrades a les oficines de treball del Servei d'Ocupació de Catalunya (SOC) com a aturades l'últim dia laborable de cada mes. Juntament amb les persones demandants d'ocupació no aturades, formen el total de demandes d'ocupació pendents.

Demandants d'ocupació (font: Observatori del Departament d'Empresa i Ocupació)

Treballadors que s'inscriuen en els serveis públics d'ocupació per a la recerca d'una ocupació o millorar la que ja posseeixen (intermediació laboral), per rebre altres serveis alienes a la intermediació (orientació, formació) o perquè s'hi ha d'inscriure obligatòriament per percebre una prestació contributiva o un subsidi. Es classifiquen en dos grups: atur registrat i demandes de persones no aturades.

Enquesta de Població Activa (font: IDESCAT)

L'Enquesta de Població Activa (EPA) és una investigació per mostreig de caràcter continu duta a terme per l'INE a tot el territori espanyol, que s'adreça a la població que resideix en habitatges familiars. La seva finalitat fonamental és conèixer les característiques de la població en relació amb el mercat de treball.

Contracte laboral (font: Observatori del Departament d'Empresa i Ocupació)

El contracte de treball és la formalització de la relació laboral entre l'empresari i el treballador mitjançant el qual el treballador s'obliga a desenvolupar serveis per compte de l'empresari i sota la seva direcció, a canvi d'una retribució. Us presentem informació per modalitat, edat, sexe, sector d'activitat i territori.

Taxa d'atur registrat

Divisió entre atur registrat i població activa estimada expressat en percentatge.

Afiliació a la Seguretat Social (font: Observatori del Departament d'Empresa i Ocupació)

L'afiliació és el reconeixement oficial per part de la Tresoreria General de la Seguretat Social de la inclusió de les persones en el sistema de Seguretat Social. Les xifres d'afiliació fan referència a la població treballadora afiliada i en situació d'alta o assimilada a l'alta.

Població activa local estimada (font: Diputació de Girona)

Població activa anual (de 2004 en endavant) estimada a partir de la població potencialment activa del padró per edats i sexe de cada any i la mitjana anual de les taxes d'activitat per edats i sexe de l'Enquesta de Població Activa (EPA) de la província de Girona. Les taxes per edat i sexe de l'EPA es multipliquen pel padró per edat i sexe i s'obté la població activa local estimada de cada municipi. El total comarcal, provincial o de qualsevol agrupació s'obté per la suma dels municipis, i també el total de cada municipi s'obté per la suma d'homes i dones.

Població activa local estimada a Lloret (any 2014, font Diputació de Girona)

TOTAL	23.385
HOMES	12.382
DONES	11.003

Població activa local estimada a La Selva (any 2014, font Diputació de Girona)

TOTAL	95.360
HOMES	50.052
DONES	45.308

Població activa província de Girona (mitja 2014, font IDESCAT, en milers)

TOTAL	391,6
HOMES	211,1
DONES	180,5

Població activa a Catalunya (mitja any 2014, font IDESCAT, en milers)

TOTAL	3.804,2
HOMES	2.008,9
DONES	1.795,2