

# **Nota Informativa**

*Novembre 2015*



*Servei d'Ocupació Municipal*

***Atur Registrat***

***Contractació***

***Afiliació a la Seguretat Social***

**Secció Promoció Econòmica**

**Servei d'Ocupació Municipal**

**Ajuntament Lloret de Mar**



**Ajuntament de  
Lloret de Mar**  
Promoció Econòmica

# Índex

## I Resum numèric

1. Atur registrat
- 1.1 Atur registrat a Lloret de Mar, novembre 2015, segons sexe
- 1.2 Comparativa atur registrat, novembre 2015, segons edat
- 1.3 Atur registrat a Lloret de Mar, novembre 2015, segons edat
- 1.4 Atur registrat a Lloret de Mar, novembre 2015, segons sector
- 1.5 Taxa d'atur registral a Lloret de Mar, novembre 2015, segons sexe
- 1.6 Comparativa taxa d'atur registral, novembre 2015, segons àmbit geogràfic
- 1.7 Atur registrat d'estrangers a Lloret de Mar, novembre 2015, segons sexe

## II Contractació

- 2.1 Contractes formalitzats a Lloret de Mar, novembre 2015, segons modalitat
- 2.2 Comparativa contractes formalitzats, novembre 2015, segons àmbit geogràfic
- 2.3 Contractes formalitzats a Lloret de Mar. Gener - novembre 2015, segons modalitat
- 2.4 Comparativa contractes formalitzats. Gener - novembre 2015, segons àmbit geogràfic
- 2.5 Contractes formalitzats a Lloret de Mar, novembre 2015, segons sexe
- 2.6 Contractes indefinits formalitzats a Lloret de Mar, novembre 2015, segons sexe
- 2.7 Contractes temporals formalitzats a Lloret de Mar, novembre 2015, segons sexe

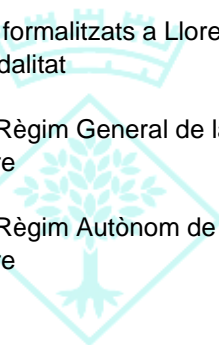
### **III Afiliació a la Seguretat Social**

- 3.1 Afiliació a la Seguretat Social a Lloret de Mar, III trimestre 2015, segons règim
- 3.2 Afiliació al Règim General de la Seguretat Social a Lloret de Mar, III trimestre 2015, segons grandària empresa
- 3.3 Afiliació al Règim General de la Seguretat general a Lloret de Mar, III trimestre 2015, segons sector econòmic
- 3.4 Afiliació al Règim Autònom de la Seguretat Social a Lloret de Mar, III trimestre 2015, segons sector econòmic

### **IV Gràfics**

- 4.1 Evolució mensual de l'atur registrat a Lloret de Mar
- 4.2 Contractes formalitzats a Lloret de Mar mensuals
- 4.3 Contractes formalitzats a Lloret de Mar mensuals, segons modalitat
- 4.4 Afiliació al Règim General de la Seguretat Social a Lloret de Mar, valors absoluts, per trimestre
- 4.5 Afiliació al Règim Autònom de la Seguretat Social a Lloret de Mar, valors absoluts, per trimestre

### **V Annex**



Ajuntament de  
Lloret de Mar  
Promoció Econòmica

### 1.1 Atur registrat a Lloret de Mar, novembre 2015, segons sexe

Sexe **	Atur registrat		Variació abs.	% Variació	
	Valor	% vertical	Mes anterior	Mes anterior	Nov. 2014
Homes	1.357	47,7%	143	11,8% ●	-5,6% ●
Dones	1.485	52,3%	175	13,4% ●	-5,8% ●
<b>Total</b>	<b>2.842</b>	<b>100%</b>	<b>318</b>	<b>12,6% ●</b>	<b>-5,7% ●</b>

Fonts: \*\* - Ajuntament de Lloret de Mar, a partir de les dades de l'Observatori del Departament d'Empresa i Ocupació

### 1.2 Comparativa atur registrat, novembre 2015, segons àmbit geogràfic

Àmbit geogràfic **	Atur registrat		Variació abs.	% Variació	
	Valor	% vertical	Mes anterior	Mes anterior	Nov. 2014
Lloret de Mar	2.842	0,5%	318	12,6% ●	-5,7% ●
La Selva	12.354	2,4%	496	4,2% ●	-8,5% ●
Província Girona	50.228	9,6%	1.560	3,2% ●	-9,6% ●
<b>Total Catalunya</b>	<b>521.660</b>	<b>100%</b>	<b>-1.868</b>	<b>-0,4% ●</b>	<b>-10,3% ●</b>

Fonts: \*\* - Ajuntament de Lloret de Mar, a partir de les dades de l'Observatori del Departament d'Empresa i Ocupació

### 1.3 Atur registrat a Lloret de Mar, novembre 2015, segons edat

Edat **	Atur registrat		Variació abs.	% Variació	
	Valor	% vertical	Mes anterior	Mes anterior	Nov. 2014
<20	43	1,5%	1	2,4% ●	-2,3% ●
>=20 a <25	237	8,3%	26	12,3% ●	12,9% ●
>=25 a <30	257	9,0%	59	29,8% ●	-8,9% ●
>=30 a <45	1.052	37,0%	141	15,5% ●	-9,0% ●
>=45	1.253	44,1%	91	7,8% ●	-5,2% ●
<b>Total</b>	<b>2.842</b>	<b>100%</b>	<b>318</b>	<b>12,6% ●</b>	<b>-5,7% ●</b>

Fonts: \*\* - Ajuntament de Lloret de Mar, a partir de les dades del Departament de Treball

### 1.4 Atur registrat a Lloret de Mar, novembre 2015, segons sector

Sector **	Atur registrat		Variació abs.	% Variació	
	Valor	% vertical	Mes anterior	Mes anterior	Nov. 2014
Agricultura	26	0,9%	4	18,2% ●	4,0% ●
Indústria	117	4,1%	8	7,3% ●	-17,6% ●
Construcció	224	7,9%	-18	-7,4% ●	-19,7% ●
Serveis	2.360	83,0%	317	15,5% ●	-3,7% ●
Sense Ocupació Anterior	115	4,0%	7	6,5% ●	-2,5% ●
<b>Total</b>	<b>2.842</b>	<b>100%</b>	<b>318</b>	<b>12,6% ●</b>	<b>-5,7% ●</b>

Fonts: \*\* - Ajuntament de Lloret de Mar, a partir de les dades del Departament de Treball

### 1.5 Taxa d'atur registral\* a Lloret de Mar, novembre 2015, segons sexe

Sexe **	Taxa d'atur registrat	
	novembre	Mes anterior
Homes	16,5%	15,0%
Dones	20,8%	18,8%
<b>Total</b>	<b>18,5%</b>	<b>16,8%</b>

Fonts: \*\* - Ajuntament de Lloret de Mar, a partir de les dades de l'Observatori del Departament d'Empresa i Ocupació

\* - Diputació de Girona: portal XIFRA, Sistema d'Informació Socioeconòmica Local

### 1.6 Comparativa taxa d'atur registral\*, novembre 2015, segons àmbit geogràfic

Àmbit geogràfic **	Taxa d'atur registrat	
	novembre	Mes anterior
Lloret de Mar	18,5%	16,8%
La Selva	16,5%	16,0%

Fonts: \*\* - Ajuntament de Lloret de Mar, a partir de les dades de l'Observatori del Departament d'Empresa i Ocupació

\* - Diputació de Girona: portal XIFRA, Sistema d'Informació Socioeconòmica Local

### 1.7 Atur registrat d'estrangers a Lloret de Mar, novembre 2015, segons sexe

Sexe **	Atur registrat		Variació abs.		Nov. 2014
	Valor	% vertical	Mes anterior	% Variació	
Homes	540	49,8%	81	17,6% ●	2,1% ●
Dones	545	50,2%	90	19,8% ●	-3,9% ●
<b>Total</b>	<b>1.085</b>	<b>100%</b>	<b>171</b>	<b>18,7% ●</b>	<b>-1,0% ●</b>

Fonts: \*\* - Ajuntament de Lloret de Mar, a partir de les dades de l'Observatori del Departament d'Empresa i Ocupació

## 2.1 Contractes formalitzats a Lloret de Mar, novembre 2015, segons modalitat

Modalitat **	contractacions		Variació abs.	% Variació	
	Valor	% vertical	Mes anterior	Mes anterior	Nov. 2014
Indefinitos	87	9,5%	12	16,0% ●	-16,3% ●
Temporals	830	90,5%	-241	-22,5% ●	27,5% ●
<b>Total</b>	<b>917</b>	<b>100%</b>	<b>-229</b>	<b>-20,0% ●</b>	<b>21,5% ●</b>

Fonts: \*\* - Ajuntament de Lloret de Mar, a partir de les dades de l'Observatori del Departament d'Empresa i Ocupació

## 2.2 Comparativa contractes formalitzats, novembre 2015, segons àmbit geogràfic

Àmbit geogràfic **	Contractacions		Variació abs.	% Variació	
	Valor	% vertical	Mes anterior	Mes anterior	Nov. 2014
Lloret de Mar	917	0,4%	-229	-20,0% ●	21,5% ●
La Selva	3.849	1,7%	-925	-19,4% ●	28,0% ●
Província Girona	17.309	7,4%	-3.437	-16,6% ●	21,1% ●
<b>Total Catalunya</b>	<b>232.979</b>	<b>100%</b>	<b>-24.372</b>	<b>-9,5% ●</b>	<b>18,2% ●</b>

Fonts: \*\* - Ajuntament de Lloret de Mar, a partir de les dades de l'Observatori del Departament d'Empresa i Ocupació

## 2.3 Contractes formalitzats a Lloret de Mar. Gener - novembre 2015, segons modalitat

Modalitat **	Contractacions		% Variació		
	Any 2014	g.-n. 2015	2014/2013	12 mesos	g.-n.
Indefinitos	1.418	1.215	4,6% ●	-5,9% ●	-10,8% ●
Temporals	12.533	13.395	2,6% ●	8,9% ●	10,8% ●
<b>Total</b>	<b>13.951</b>	<b>14.610</b>	<b>2,8% ●</b>	<b>7,4% ●</b>	<b>8,7% ●</b>

Fonts: \*\* - Ajuntament de Lloret de Mar, a partir de les dades de l'Observatori del Departament d'Empresa i Ocupació

## 2.4 Comparativa contractes formalitzats. Gener - novembre 2015, segons àmbit geogràfic

Àmbit geogràfic **	Contractacions		% Variació		
	Any 2014	g.-n. 2015	2014/2013	12 mesos	g.-n.
Lloret de Mar	13.951	14.610	2,8% ●	7,4% ●	8,7% ●
La Selva	46.729	51.467	13,7% ●	16,6% ●	17,1% ●
Província Girona	220.779	237.317	13,2% ●	14,0% ●	14,9% ●
<b>Total Catalunya</b>	<b>2.441.617</b>	<b>2.516.168</b>	<b>13,0% ●</b>	<b>11,3% ●</b>	<b>11,6% ●</b>

Fonts: \*\* - Ajuntament de Lloret de Mar, a partir de les dades de l'Observatori del Departament d'Empresa i Ocupació

## 2.5 Contractes formalitzats a Lloret de Mar, novembre 2015, segons sexe

Sexe **	Contractacions		Variació abs.	% Variació	
	Valor	% vertical	Mes anterior	Mes anterior	Nov. 2014
Homes	528	57,6%	-127	-19,4% ●	21,9% ●
Dones	389	42,4%	-102	-20,8% ●	20,8% ●
<b>Total</b>	<b>917</b>	<b>100%</b>	<b>-229</b>	<b>-20,0% ●</b>	<b>21,5% ●</b>

Fonts: \*\* - Ajuntament de Lloret de Mar, a partir de les dades de l'Observatori del Departament d'Empresa i Ocupació

## 2.6 Contractes indefinits formalitzats a Lloret de Mar, novembre 2015, segons sexe

Sexe **	Contractacions		Variació abs.	% Variació	
	Valor	% vertical	Mes anterior	Mes anterior	Nov. 2014
Homes	45	51,7%	1	2,3% ●	-11,8% ●
Dones	42	48,3%	11	35,5% ●	-20,8% ●
<b>Total</b>	<b>87</b>	<b>100%</b>	<b>12</b>	<b>16,0% ●</b>	<b>-16,3% ●</b>

Fonts: \*\* - Ajuntament de Lloret de Mar, a partir de les dades de l'Observatori del Departament d'Empresa i Ocupació

## 2.7 Contractes temporals formalitzats a Lloret de Mar, novembre 2015, segons sexe

Sexe **	Contractacions		Variació abs.	% Variació	
	Valor	% vertical	Mes anterior	Mes anterior	Nov. 2014
Homes	483	58,2%	-128	-20,9% ●	26,4% ●
Dones	347	41,8%	-113	-24,6% ●	29,0% ●
<b>Total</b>	<b>830</b>	<b>100%</b>	<b>-241</b>	<b>-22,5% ●</b>	<b>27,5% ●</b>

Fonts: \*\* - Ajuntament de Lloret de Mar, a partir de les dades de l'Observatori del Departament d'Empresa i Ocupació

### 3.1 Afil·iació a la Seguretat Social a Lloret de Mar, III trimestre 2015, segons règim

Modalitat **	Afil·iacions		Variació abs.	% Variació	
	Valor	% vertical	II trim. 2015	II trim. 2015	III trim. 2014
General *	9.232	78,2%	-1.721	-15,7% ●	-0,8% ●
Autònom	2.575	21,8%	-71	-2,7% ●	0,9% ●
<b>Total</b>	<b>11.807</b>	<b>100%</b>	<b>-1.792</b>	<b>-13,2% ●</b>	<b>-0,4% ●</b>

\* Centres de còtització del Règim General **1.497**

Fons: \*\* - Ajuntament de Lloret de Mar, a partir de les dades de l'Observatori del Departament d'Empresa i Ocupació

### 3.2 Afil·iació al Règim General de la Seguretat Social a Lloret de Mar, III trimestre 2015, segons grandària empresa

Grandària empresa **	Afil·iacions		Variació abs.	% Variació	
	Valor	% vertical	II trim. 2015	II trim. 2015	III trim. 2014
Fins a 50 treballadors	6.730	72,9%	-1.203	-15,2% ●	0,5% ●
De 51 a 250 treballadors	1.968	21,3%	-361	-15,5% ●	-16,1% ●
251 i més treballadors	534	5,8%	-157	-22,7% ●	107,0% ●
<b>Total</b>	<b>9.232</b>	<b>100%</b>	<b>-1.721</b>	<b>-15,7% ●</b>	<b>-0,8% ●</b>

Fons: \*\* - Ajuntament de Lloret de Mar, a partir de les dades de l'Observatori del Departament d'Empresa i Ocupació

### 3.3 Afil·iació al Règim General de la Seguretat Social a Lloret de Mar, III trimestre 2015, segons sector econòmic

Sector econòmic **	Afil·iacions		Variació abs.	% Variació	
	Valor	% vertical	II trim. 2015	II trim. 2015	III trim. 2014
Agricultura i Indústria	247	2,7%	-24	-8,9% ●	0,0% ●
Construcció	469	5,1%	-110	-19,0% ●	-5,3% ●
Serveis	8.516	92,2%	-1.587	-15,7% ●	-0,5% ●
<b>Total</b>	<b>9.232</b>	<b>100%</b>	<b>-1.721</b>	<b>-15,7% ●</b>	<b>-0,8% ●</b>

Fons: \*\* - Ajuntament de Lloret de Mar, a partir de les dades de l'Observatori del Departament d'Empresa i Ocupació

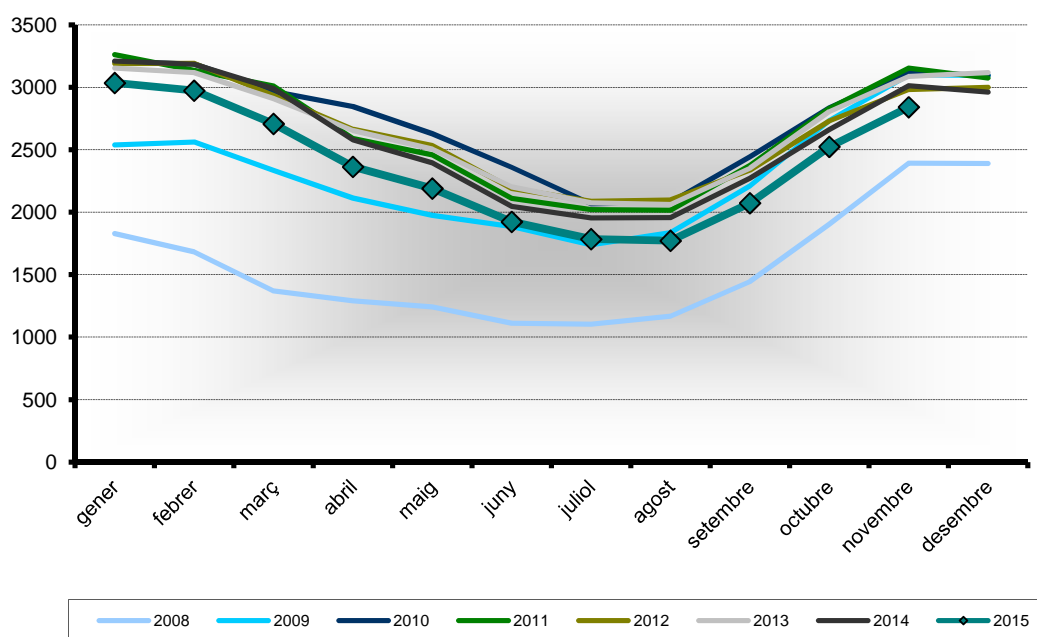
### 3.4 Afil·iació al Règim Autònom de la Seguretat Social a Lloret de Mar, III trimestre 2015, segons sector econòmic

Sector econòmic **	Afil·iacions		Variació abs.	% Variació	
	Valor	% vertical	II trim. 2015	II trim. 2015	III trim. 2014
Agricultura i Indústria	107	4,2%	-4	-3,6% ●	0,0% ●
Construcció	328	12,7%	-19	-5,5% ●	9,0% ●
Serveis	2.140	83,1%	-48	-2,2% ●	-0,2% ●
<b>Total</b>	<b>2.575</b>	<b>100%</b>	<b>-71</b>	<b>-2,7% ●</b>	<b>0,9% ●</b>

Fons: \*\* - Ajuntament de Lloret de Mar, a partir de les dades de l'Observatori del Departament d'Empresa i Ocupació

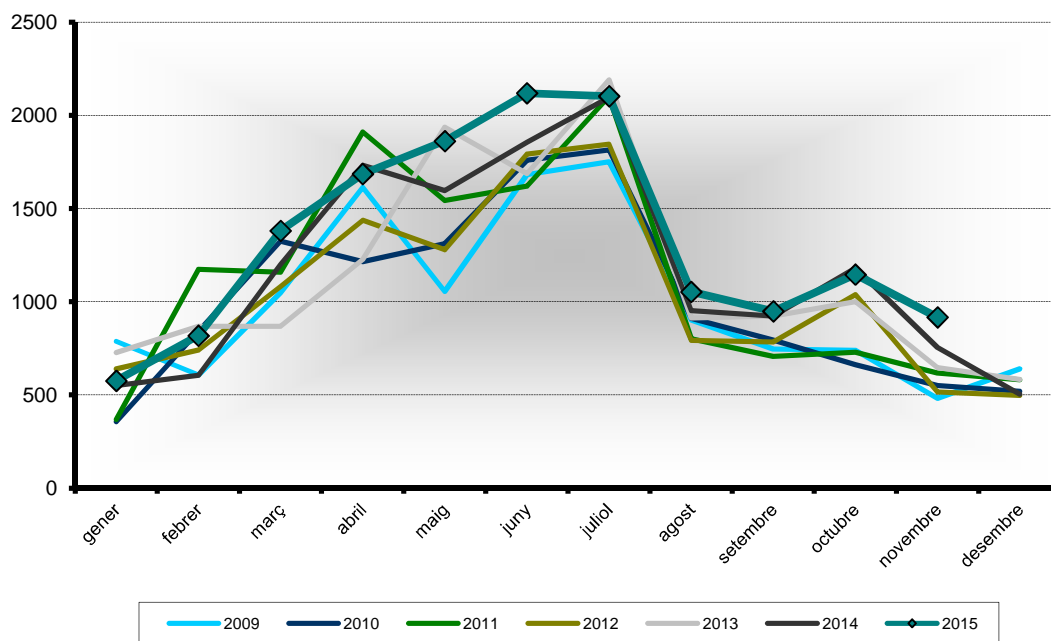


## 4.1 Evolució mensual de l'atur registrat a Lloret de Mar (valors absoluts)



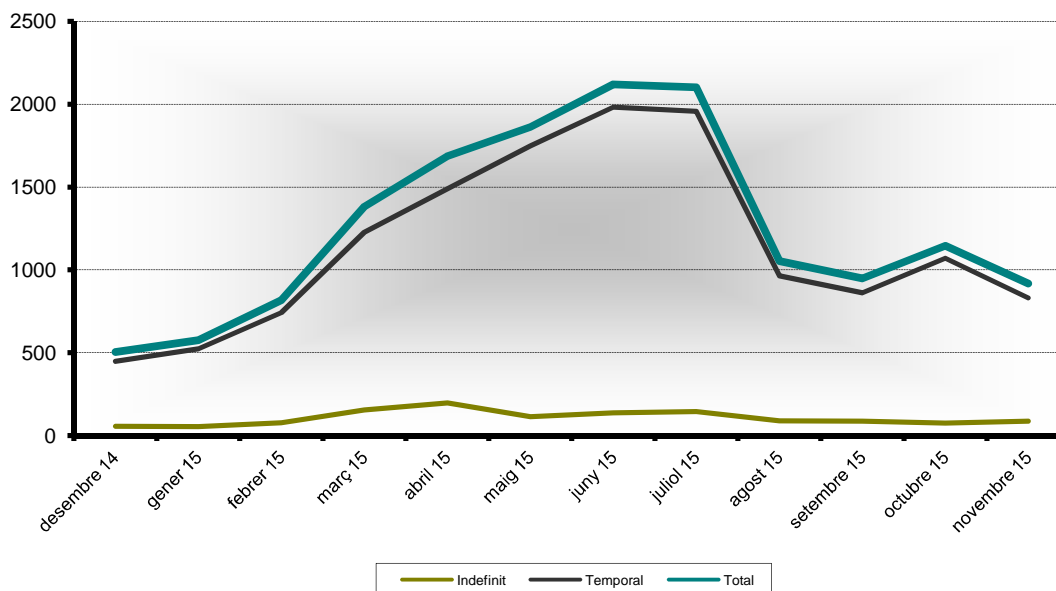
Fonts: \*\* - Ajuntament de Lloret de Mar, a partir de les dades de l'Observatori del Departament d'Empresa i Ocupació

4.2 Contractes formalitzats a Lloret de Mar mensuals



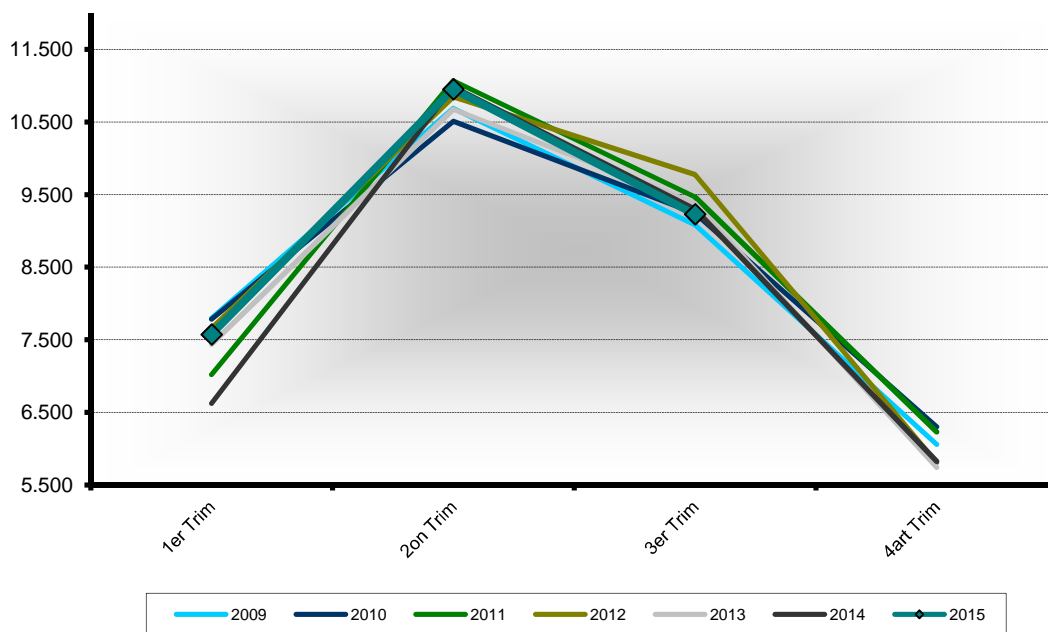
Fonts: \*\* - Ajuntament de Lloret de Mar, a partir de les dades de l'Observatori del Departament d'Empresa i Ocupació

4.3 Contractes formalitzats a Lloret de Mar mensuals, segons modalitat



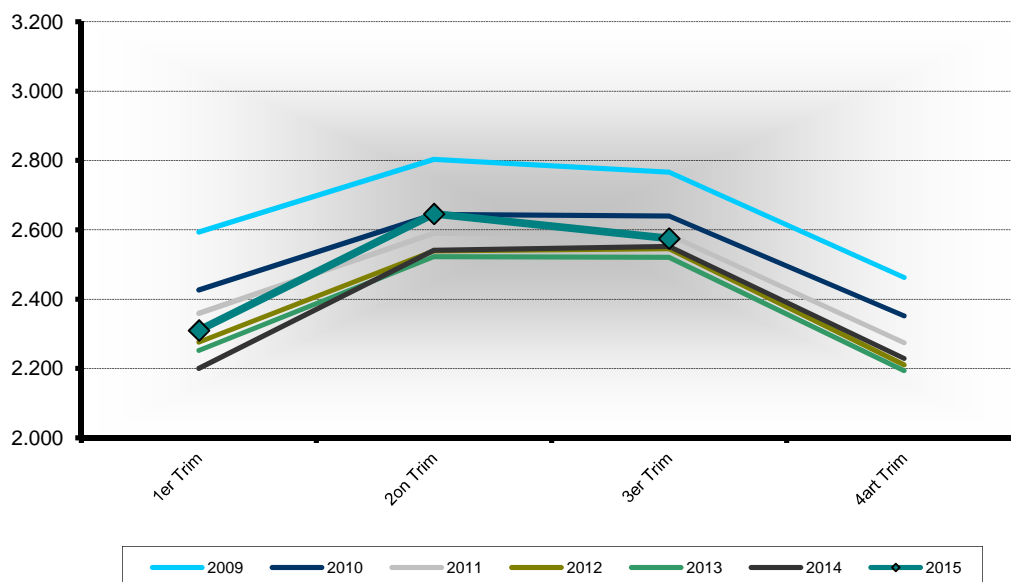
Fonts: \*\* - Ajuntament de Lloret de Mar, a partir de les dades de l'Observatori del Departament d'Empresa i Ocupació

**4.4 Afiliació al Règim General de la Seguretat Social a Lloret de Mar, valors absoluts, per trimestre**



Fonts: \*\* - Ajuntament de Lloret de Mar, a partir de les dades de l'Observatori del Departament d'Empresa i Ocupació

**4.5 Afiliació al Règim Autònom de la Seguretat Social a Lloret de Mar, valors absoluts, per trimestre**



Fonts: \*\* - Ajuntament de Lloret de Mar, a partir de les dades de l'Observatori del Departament d'Empresa i Ocupació

## V Annex

### **Atur registrat** (font: Observatori del Departament d'Empresa i Ocupació)

Demandes d'ocupació que estan actives l'últim dia laborable de cada mes i que compleixen els criteris estadístics per mesurar l'atur registrat. Es corresponen a les persones registrades a les oficines de treball del Servei d'Ocupació de Catalunya (SOC) com a aturades l'últim dia laborable de cada mes. Juntament amb les persones demandants d'ocupació no aturades, formen el total de demandes d'ocupació pendents.

### **Demandants d'ocupació** (font: Observatori del Departament d'Empresa i Ocupació)

Treballadors que s'inscriuen en els serveis públics d'ocupació per a la recerca d'una ocupació o millorar la que ja posseeixen (intermediació laboral), per rebre altres serveis alienes a la intermediació (orientació, formació) o perquè s'hi ha d'inscriure obligatòriament per percebre una prestació contributiva o un subsidi. Es classifiquen en dos grups: atur registrat i demandes de persones no aturades.

### **Contracte laboral** (font: Observatori del Departament d'Empresa i Ocupació)

El contracte de treball és la formalització de la relació laboral entre l'empresari i el treballador mitjançant el qual el treballador s'obliga a desenvolupar serveis per compte de l'empresari i sota la seva direcció, a canvi d'una retribució. Us presentem informació per modalitat, edat, sexe, sector d'activitat i territori.

### **Contracte laboral** (font: Observatori del Departament d'Empresa i Ocupació)

El contracte de treball és la formalització de la relació laboral entre l'empresari i el treballador mitjançant el qual el treballador s'obliga a desenvolupar serveis per compte de l'empresari i sota la seva direcció, a canvi d'una retribució. Us presentem informació per modalitat, edat, sexe, sector d'activitat i territori.

### **Taxa d'atur registrat** (font: Diputació de Girona portal XIFRA)

Relació entre la població desocupada registrada mensualment a les oficines d'ocupació (SOC) i la població activa local registrada trimestral \* 100. La taxa d'atur registrat coincideix en el darrer mes de cada trimestre amb la taxa d'atur registrat del Departament d'Empresa i Ocupació. Per la resta de mesos s'estima la població activa en base els ocupats diferents de la taxa d'atur registrat (del Departament d'Empresa i Ocupació) del trimestre immediatament inferior, més la suma dels aturats del mes en qüestió.

### **Afiliació a la Seguretat Social** (font: Observatori del Departament d'Empresa i Ocupació)

L'afiliació és el reconeixement oficial per part de la Tresoreria General de la Seguretat Social de la inclusió de les persones en el sistema de Seguretat Social. Les xifres d'afiliació fan referència a la població treballadora afiliada i en situació d'alta o assimilada a l'alta.

Nota: fins juliol 2015 la taxa d'atur registrat a escala municipal es calculava utilitzant l'estimació anual de la població activa per part de la Diputació de Girona. La publicació de la taxa d'atur registrat municipal a mitjans del 2014 per part del Departament d'Empresa i Ocupació, provocà que a partir del mes d'agost 2015 la Diputació de Girona decidís fer servir aquesta variable, amb l'estimació dels mesos inter-trimestrals, i de les edats i sexe. En conseqüència l'ajuntament de Lloret de Mar passa a utilitzar la mateixa metodologia.

#### **Població activa local registrada a Lloret (III Trim. 2015, font Diputació de Girona)**

TOTAL	14.632
HOMES	7.916
DONES	6.712

#### **Població activa local registrada La Selva (III Trim. 2015, font Diputació de Girona)**

TOTAL	72.726
HOMES	39.326
DONES	33.400

#### **Població activa província de Girona (mitja 2014, font IDESCAT, en milers)**

TOTAL	391,6
HOMES	211,1
DONES	180,5

#### **Població activa a Catalunya (mitja any 2014, font IDESCAT, en milers)**

TOTAL	3.804,2
HOMES	2.008,9
DONES	1.795,2