

**Nota Informativa**

*Gener 2017*

**SOM**

*Servei d'Ocupació Municipal*

***Atur Registrat***

***Contractació***

***Afiliació a la Seguretat Social***

**Secció Promoció Econòmica**

**Servei d'Ocupació Municipal**

**Ajuntament Lloret de Mar**



**Ajuntament de  
Lloret de Mar**  
Promoció Econòmica

# Índex

## I Resum numèric

### 1. Atur registrat

- 1.1 Atur registrat a Lloret de Mar, gener 2017, segons sexe
- 1.2 Comparativa atur registrat, gener 2017, segons edat
- 1.3 Atur registrat a Lloret de Mar, gener 2017, segons edat
- 1.4 Atur registrat a Lloret de Mar, gener 2017, segons sector
- 1.5 Taxa d'atur registral a Lloret de Mar, gener 2017, segons sexe
- 1.6 Comparativa taxa d'atur registral, gener 2017, segons àmbit geogràfic
- 1.7 Atur registrat d'estrangers a Lloret de Mar, gener 2017, segons sexe

## II Contractació

- 2.1 Contractes formalitzats a Lloret de Mar, gener 2017, segons modalitat
- 2.2 Comparativa contractes formalitzats, gener 2017, segons àmbit geogràfic
- 2.3 Contractes formalitzats a Lloret de Mar. Gener - gener 2017, segons modalitat
- 2.4 Comparativa contractes formalitzats. Gener - gener 2017, segons àmbit geogràfic
- 2.5 Contractes formalitzats a Lloret de Mar, gener 2017, segons sexe
- 2.6 Contractes indefinits formalitzats a Lloret de Mar, gener 2017, segons sexe
- 2.7 Contractes temporals formalitzats a Lloret de Mar, gener 2017, segons sexe

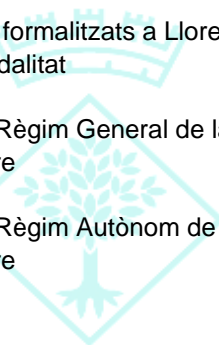
### **III Afiliació a la Seguretat Social**

- 3.1 Afiliació a la Seguretat Social a Lloret de Mar, IV trimestre 2016, segons règim
- 3.2 Afiliació al Règim General de la Seguretat Social a Lloret de Mar, IV trimestre 2016, segons grandària empresa
- 3.3 Afiliació al Règim General de la Seguretat general a Lloret de Mar, IV trimestre 2016, segons sector econòmic
- 3.4 Afiliació al Règim Autònom de la Seguretat Social a Lloret de Mar, VI trimestre 2016, segons sector econòmic

### **IV Gràfics**

- 4.1 Evolució mensual de l'atur registrat a Lloret de Mar
- 4.2 Contractes formalitzats a Lloret de Mar mensuals
- 4.3 Contractes formalitzats a Lloret de Mar mensuals, segons modalitat
- 4.4 Afiliació al Règim General de la Seguretat Social a Lloret de Mar, valors absoluts, per trimestre
- 4.5 Afiliació al Règim Autònom de la Seguretat Social a Lloret de Mar, valors absoluts, per trimestre

### **V Annex**



Ajuntament de  
Lloret de Mar  
Promoció Econòmica

### 1.1 Atur registrat a Lloret de Mar, gener 2017, segons sexe

Sexe **	Atur registrat		Variació abs.	% Variació	
	Valor	% vertical	Mes anterior	Mes anterior	gener 2016
Homes	1.242	45,8%	53	4,5% ●	-5,6% ●
Dones	1.472	54,2%	57	4,0% ●	-2,8% ●
<b>Total</b>	<b>2.714</b>	<b>100%</b>	<b>110</b>	<b>4,2% ●</b>	<b>-4,1% ●</b>

Fonts: \*\* - Ajuntament de Lloret de Mar, a partir de les dades de l'Observatori del Departament d'Empresa i Ocupació

### 1.2 Comparativa atur registrat, gener 2017, segons àmbit geogràfic

Àmbit geogràfic **	Atur registrat		Variació abs.	% Variació	
	Valor	% vertical	Mes anterior	Mes anterior	gener 2016
Lloret de Mar	2.714	0,6%	110	4,2% ●	-4,1% ●
La Selva	11.284	2,5%	81	0,7% ●	-8,9% ●
Província Girona	44.522	9,8%	103	0,2% ●	-11,0% ●
<b>Total Catalunya</b>	<b>453.923</b>	<b>100%</b>	<b>278</b>	<b>0,1% ●</b>	<b>-12,4% ●</b>

Fonts: \*\* - Ajuntament de Lloret de Mar, a partir de les dades de l'Observatori del Departament d'Empresa i Ocupació

### 1.3 Atur registrat a Lloret de Mar, gener 2017, segons edat

Edat **	Atur registrat		Variació abs.	% Variació	
	Valor	% vertical	Mes anterior	Mes anterior	gener 2016
<20	44	1,6%	0	0,0% ●	-6,4% ●
>=20 a <25	221	8,1%	19	9,4% ●	-5,6% ●
>=25 a <30	269	9,9%	22	8,9% ●	4,3% ●
>=30 a <45	915	33,7%	33	3,7% ●	-11,6% ●
>=45	1.265	46,6%	36	2,9% ●	0,7% ●
<b>Total</b>	<b>2.714</b>	<b>100%</b>	<b>110</b>	<b>4,2% ●</b>	<b>-4,1% ●</b>

Fonts: \*\* - Ajuntament de Lloret de Mar, a partir de les dades del Departament de Treball

### 1.4 Atur registrat a Lloret de Mar, gener 2017, segons sector

Sector **	Atur registrat		Variació abs.	% Variació	
	Valor	% vertical	Mes anterior	Mes anterior	gener 2016
Agricultura	15	0,6%	-3	-16,7% ●	-37,5% ●
Indústria	89	3,3%	6	7,2% ●	-18,3% ●
Construcció	206	7,6%	-14	-6,4% ●	-2,4% ●
Serveis	2.313	85,2%	124	5,7% ●	-1,9% ●
Sense Ocupació Anterior	91	3,4%	-3	-3,2% ●	-28,9% ●
<b>Total</b>	<b>2.714</b>	<b>100%</b>	<b>110</b>	<b>4,2% ●</b>	<b>-4,1% ●</b>

Fonts: \*\* - Ajuntament de Lloret de Mar, a partir de les dades del Departament de Treball

### 1.5 Taxa d'atur registral\* a Lloret de Mar, gener 2017, segons sexe

Sexe **	Taxa d'atur registral	
	gener	Mes anterior
Homes	18,1%	14,1%
Dones	24,3%	19,3%
<b>Total</b>	<b>21,0%</b>	<b>16,5%</b>

Fonts: \*\* - Ajuntament de Lloret de Mar, a partir de les dades de l'Observatori del Departament d'Empresa i Ocupació

\* - Diputació de Girona: portal XIFRA, Sistema d'Informació Socioeconòmica Local

### 1.6 Comparativa taxa d'atur registral\*, gener 2017, segons àmbit geogràfic

Àmbit geogràfic **	Taxa d'atur registral	
	gener	Mes anterior
Lloret de Mar	21,0%	16,5%
La Selva	16,0%	14,8%

Fonts: \*\* - Ajuntament de Lloret de Mar, a partir de les dades de l'Observatori del Departament d'Empresa i Ocupació

\* - Diputació de Girona: portal XIFRA, Sistema d'Informació Socioeconòmica Local

### 1.7 Atur registral d'estrangers a Lloret de Mar, gener 2017, segons sexe

Sexe **	Atur registral		Variació abs.		% Variació gener 2016
	Valor	% vertical	Mes anterior	Mes anterior	
Homes	461	45,6%	15	3,4% ●	-9,1% ●
Dones	551	54,4%	18	3,4% ●	1,5% ●
<b>Total</b>	<b>1.012</b>	<b>100%</b>	<b>33</b>	<b>3,4% ●</b>	<b>-3,6% ●</b>

Fonts: \*\* - Ajuntament de Lloret de Mar, a partir de les dades de l'Observatori del Departament d'Empresa i Ocupació

### 2.1 Contractes formalitzats a Lloret de Mar, gener 2017, segons modalitat

Modalitat **	contractacions		Variació abs.	% Variació	
	Valor	% vertical	Mes anterior	Mes anterior	gener 2016
Indefinits	97	11,5%	44	83,0% ●	56,5% ●
Temporals	743	88,5%	-207	-21,8% ●	23,4% ●
<b>Total</b>	<b>840</b>	<b>100%</b>	<b>-163</b>	<b>-16,3% ●</b>	<b>26,5% ●</b>

Fonts: \*\* - Ajuntament de Lloret de Mar, a partir de les dades de l'Observatori del Departament d'Empresa i Ocupació

### 2.2 Comparativa contractes formalitzats, gener 2017, segons àmbit geogràfic

Àmbit geogràfic **	Contractacions		Variació abs.	% Variació	
	Valor	% vertical	Mes anterior	Mes anterior	gener 2016
Lloret de Mar	840	0,4%	-163	-16,3% ●	26,5% ●
La Selva	4.112	1,8%	382	10,2% ●	13,7% ●
Província Girona	18.171	8,0%	943	5,5% ●	7,3% ●
<b>Total Catalunya</b>	<b>226.590</b>	<b>100%</b>	<b>1.739</b>	<b>0,8% ●</b>	<b>11,7% ●</b>

Fonts: \*\* - Ajuntament de Lloret de Mar, a partir de les dades de l'Observatori del Departament d'Empresa i Ocupació

### 2.3 Contractes formalitzats a Lloret de Mar. Gener - gener 2017, segons modalitat

Modalitat **	Contractacions		% Variació		
	Any 2016	g.-g. 2017	2016/2015	12 mesos	g.-g.
Indefinits	1.504	97	16,0% ●	16,0% ●	56,5% ●
Temporals	15.585	743	8,9% ●	8,9% ●	23,4% ●
<b>Total</b>	<b>17.089</b>	<b>840</b>	<b>9,5% ●</b>	<b>9,5% ●</b>	<b>26,5% ●</b>

Fonts: \*\* - Ajuntament de Lloret de Mar, a partir de les dades de l'Observatori del Departament d'Empresa i Ocupació

### 2.4 Comparativa contractes formalitzats. Gener - gener 2017, segons àmbit geogràfic

Àmbit geogràfic **	Contractacions		% Variació		
	Any 2016	g.-g. 2017	2016/2015	12 mesos	g.-g.
Lloret de Mar	17.089	840	9,5% ●	9,5% ●	26,5% ●
La Selva	61.773	4.112	12,0% ●	12,0% ●	13,7% ●
Província Girona	274.958	18.171	8,0% ●	8,0% ●	7,3% ●
<b>Total Catalunya</b>	<b>2.986.558</b>	<b>226.590</b>	<b>9,3% ●</b>	<b>9,3% ●</b>	<b>11,7% ●</b>

Fonts: \*\* - Ajuntament de Lloret de Mar, a partir de les dades de l'Observatori del Departament d'Empresa i Ocupació

### 2.5 Contractes formalitzats a Lloret de Mar, gener 2017, segons sexe

Sexe **	Contractacions		Variació abs.	% Variació	
	Valor	% vertical	Mes anterior	Mes anterior	gener 2016
Homes	504	60,0%	-84	-14,3% ●	17,5% ●
Dones	336	40,0%	-79	-19,0% ●	43,0% ●
<b>Total</b>	<b>840</b>	<b>100%</b>	<b>-163</b>	<b>-16,3% ●</b>	<b>26,5% ●</b>

Fonts: \*\* - Ajuntament de Lloret de Mar, a partir de les dades de l'Observatori del Departament d'Empresa i Ocupació

### 2.6 Contractes indefinits formalitzats a Lloret de Mar, gener 2017, segons sexe

Sexe **	Contractacions		Variació abs.	% Variació	
	Valor	% vertical	Mes anterior	Mes anterior	gener 2016
Homes	56	57,7%	24	75,0% ●	60,0% ●
Dones	41	42,3%	20	95,2% ●	51,9% ●
<b>Total</b>	<b>97</b>	<b>100%</b>	<b>44</b>	<b>83,0% ●</b>	<b>56,5% ●</b>

Fonts: \*\* - Ajuntament de Lloret de Mar, a partir de les dades de l'Observatori del Departament d'Empresa i Ocupació

### 2.7 Contractes temporals formalitzats a Lloret de Mar, gener 2017, segons sexe

Sexe **	Contractacions		Variació abs.	% Variació	
	Valor	% vertical	Mes anterior	Mes anterior	gener 2016
Homes	448	60,3%	-108	-19,4% ●	13,7% ●
Dones	295	39,7%	-99	-25,1% ●	41,8% ●
<b>Total</b>	<b>743</b>	<b>100%</b>	<b>-207</b>	<b>-21,8% ●</b>	<b>23,4% ●</b>

Fonts: \*\* - Ajuntament de Lloret de Mar, a partir de les dades de l'Observatori del Departament d'Empresa i Ocupació

### 3.1 Afilació a la Seguretat Social a Lloret de Mar, IV trimestre 2016, segons règim

Modalitat **	Afilacions		Variació abs.	% Variació	
	Valor	% vertical	III trim. 2016	III trim. 2016	IV trim. 2015
General *	6.172	72,8%	-3.255	-34,5% ●	4,2% ●
Autònom	2.307	27,2%	-349	-13,1% ●	3,6% ●
<b>Total</b>	<b>8.479</b>	<b>100%</b>	<b>-3.604</b>	<b>-29,8% ●</b>	<b>4,1% ●</b>

\* Centres de còtització del Règim General **1.223**

Fons: \*\* - Ajuntament de Lloret de Mar, a partir de les dades de l'Observatori del Departament d'Empresa i Ocupació

### 3.2 Afilació al Règim General de la Seguretat Social a Lloret de Mar, IV trimestre 2016, segons grandària empresa

Grandària empresa **	Afilacions		Variació abs.	% Variació	
	Valor	% vertical	III trim. 2016	III trim. 2016	IV trim. 2015
Fins a 50 treballadors	4.494	72,8%	-2.281	-33,7% ●	-0,1% ●
De 51 a 250 treballadors	1.678	27,2%	-974	-36,7% ●	51,7% ●
251 i més treballadors	0	0,0%	0	0,0% ●	-100,0% ●
<b>Total</b>	<b>6.172</b>	<b>100%</b>	<b>-3.255</b>	<b>-34,5% ●</b>	<b>4,2% ●</b>

Fons: \*\* - Ajuntament de Lloret de Mar, a partir de les dades de l'Observatori del Departament d'Empresa i Ocupació

### 3.3 Afilació al Règim General de la Seguretat Social a Lloret de Mar, IV trimestre 2016, segons sector econòmic

Sector econòmic **	Afilacions		Variació abs.	% Variació	
	Valor	% vertical	III trim. 2016	III trim. 2016	IV trim. 2015
Agricultura i Indústria	234	3,8%	-21	-8,2% ●	0,9% ●
Construcció	562	9,1%	26	4,9% ●	1,3% ●
Serveis	5.376	87,1%	-3.260	-37,7% ●	4,7% ●
<b>Total</b>	<b>6.172</b>	<b>100%</b>	<b>-3.255</b>	<b>-34,5% ●</b>	<b>4,2% ●</b>

Fons: \*\* - Ajuntament de Lloret de Mar, a partir de les dades de l'Observatori del Departament d'Empresa i Ocupació

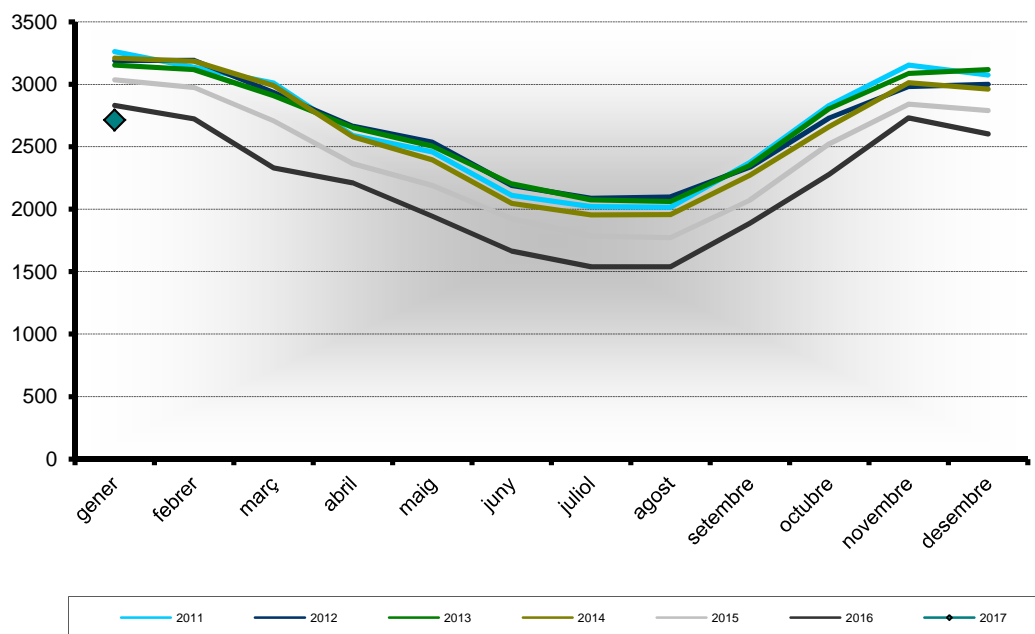
### 3.4 Afilació al Règim Autònom de la Seguretat Social a Lloret de Mar, IV trimestre 2016, segons sector econòmic

Sector econòmic **	Afilacions		Variació abs.	% Variació	
	Valor	% vertical	III trim. 2016	III trim. 2016	IV trim. 2015
Agricultura i Indústria	111	4,8%	-2	-1,8% ●	3,7% ●
Construcció	343	14,9%	-1	-0,3% ●	4,6% ●
Serveis	1.853	80,3%	-346	-15,7% ●	3,5% ●
<b>Total</b>	<b>2.307</b>	<b>100%</b>	<b>-349</b>	<b>-13,1% ●</b>	<b>3,6% ●</b>

Fons: \*\* - Ajuntament de Lloret de Mar, a partir de les dades de l'Observatori del Departament d'Empresa i Ocupació

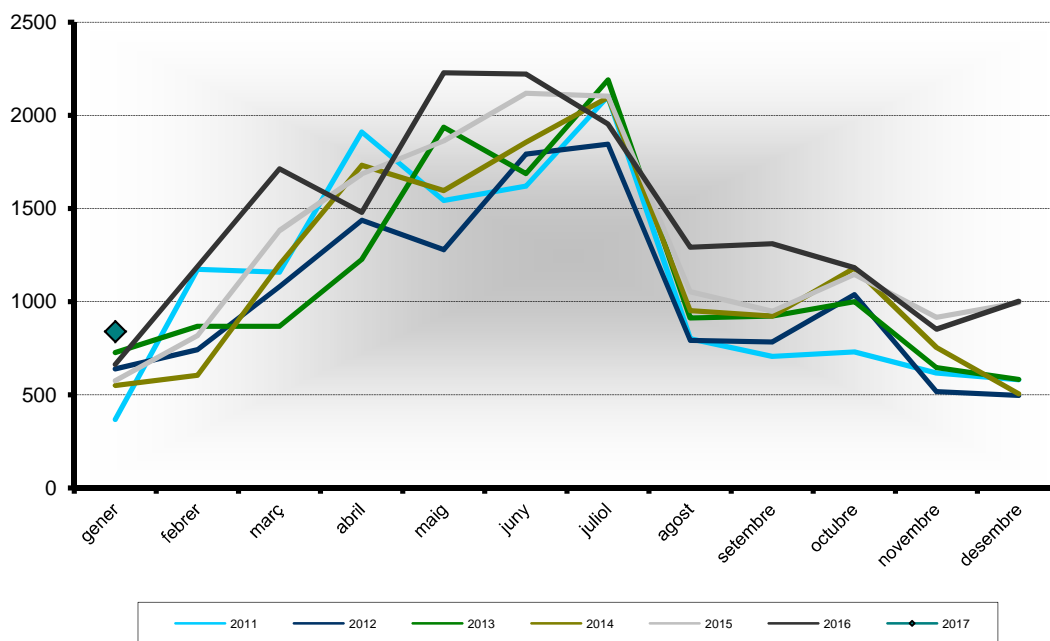


4.1 Evolució mensual de l'atur registrat a Lloret de Mar (valors absoluts)



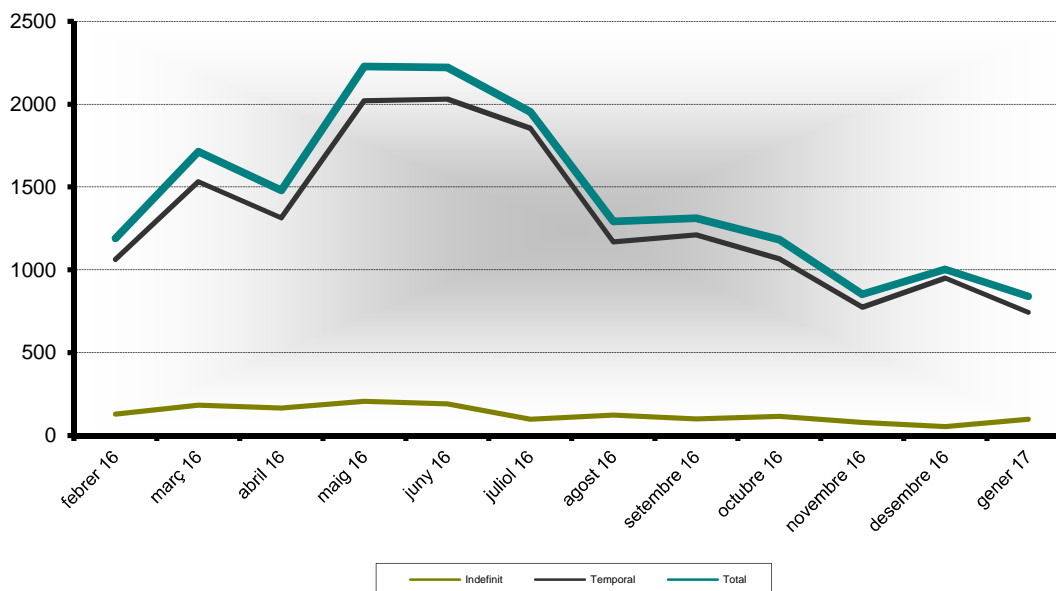
Fonts: \*\* - Ajuntament de Lloret de Mar, a partir de les dades de l'Observatori del Departament d'Empresa i Ocupació

4.2 Contractes formalitzats a Lloret de Mar mensuals



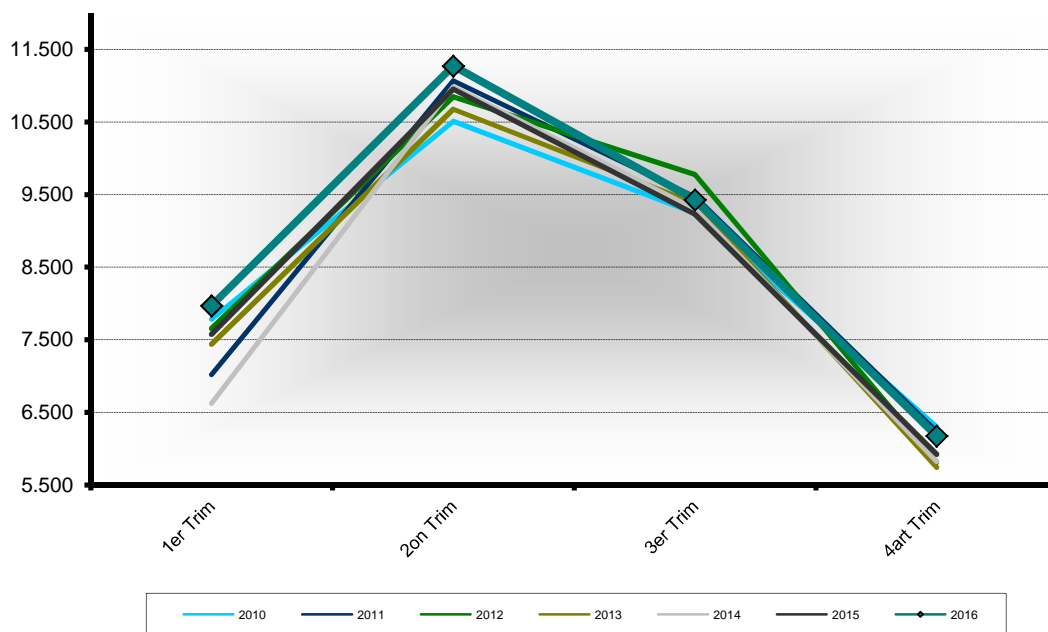
Fonts: \*\* - Ajuntament de Lloret de Mar, a partir de les dades de l'Observatori del Departament d'Empresa i Ocupació

4.3 Contractes formalitzats a Lloret de Mar mensuals, segons modalitat



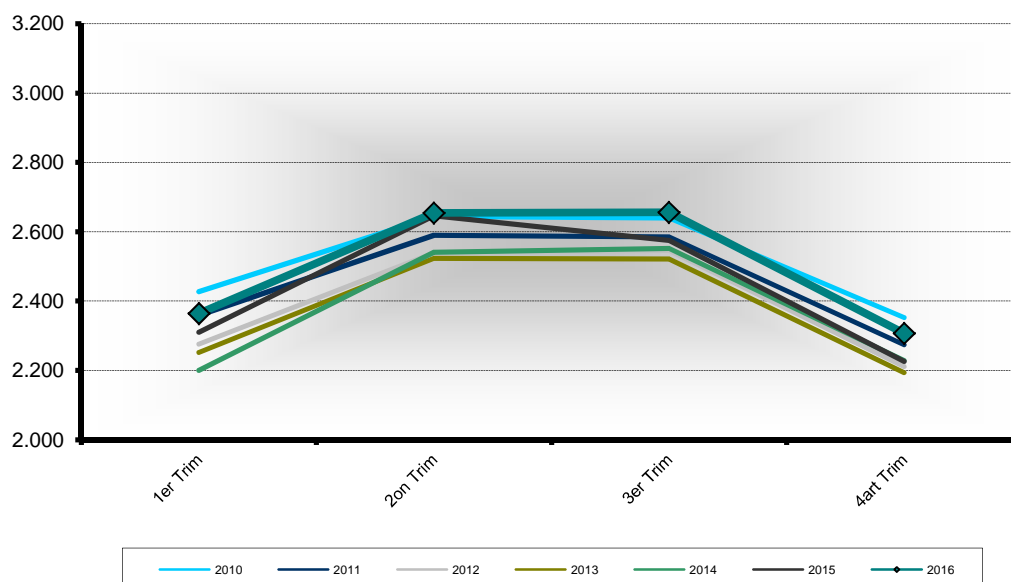
Fonts: \*\* - Ajuntament de Lloret de Mar, a partir de les dades de l'Observatori del Departament d'Empresa i Ocupació

**4.4 Afiliació al Règim General de la Seguretat Social a Lloret de Mar, valors absoluts, per trimestre**



Fonts: \*\* - Ajuntament de Lloret de Mar, a partir de les dades de l'Observatori del Departament d'Empresa i Ocupació

**4.5 Afiliació al Règim Autònom de la Seguretat Social a Lloret de Mar, valors absoluts, per trimestre**



Fonts: \*\* - Ajuntament de Lloret de Mar, a partir de les dades de l'Observatori del Departament d'Empresa i Ocupació

## V Annex

### **Atur registrat** (font: Observatori del Departament d'Empresa i Ocupació)

Demandes d'ocupació que estan actives l'últim dia laborable de cada mes i que compleixen els criteris estadístics per mesurar l'atur registrat. Es corresponen a les persones registrades a les oficines de treball del Servei d'Ocupació de Catalunya (SOC) com a aturades l'últim dia laborable de cada mes. Juntament amb les persones demandants d'ocupació no aturades, formen el total de demandes d'ocupació pendents.

### **Demandants d'ocupació** (font: Observatori del Departament d'Empresa i Ocupació)

Treballadors que s'inscriuen en els serveis públics d'ocupació per a la recerca d'una ocupació o millorar la que ja posseeixen (intermediació laboral), per rebre altres serveis alienes a la intermediació (orientació, formació) o perquè s'hi ha d'inscriure obligatòriament per percebre una prestació contributiva o un subsidi. Es classifiquen en dos grups: atur registrat i demandes de persones no aturades.

### **Contracte laboral** (font: Observatori del Departament d'Empresa i Ocupació)

El contracte de treball és la formalització de la relació laboral entre l'empresari i el treballador mitjançant el qual el treballador s'obliga a desenvolupar serveis per compte de l'empresari i sota la seva direcció, a canvi d'una retribució. Us presentem informació per modalitat, edat, sexe, sector d'activitat i territori.

### **Contracte laboral** (font: Observatori del Departament d'Empresa i Ocupació)

El contracte de treball és la formalització de la relació laboral entre l'empresari i el treballador mitjançant el qual el treballador s'obliga a desenvolupar serveis per compte de l'empresari i sota la seva direcció, a canvi d'una retribució. Us presentem informació per modalitat, edat, sexe, sector d'activitat i territori.

### **Taxa d'atur registrat** (font: Diputació de Girona portal XIFRA)

Relació entre la població desocupada registrada mensualment a les oficines d'ocupació (SOC) i la població activa local registrada trimestral \* 100. La taxa d'atur registrat coincideix en el darrer mes de cada trimestre amb la taxa d'atur registrat del Departament d'Empresa i Ocupació. Per la resta de mesos s'estima la població activa en base els ocupats diferents de la taxa d'atur registrat (del Departament d'Empresa i Ocupació) del trimestre immediatament inferior, més la suma dels aturats del mes en qüestió.

### **Afiliació a la Seguretat Social** (font: Observatori del Departament d'Empresa i Ocupació)

L'afiliació és el reconeixement oficial per part de la Tresoreria General de la Seguretat Social de la inclusió de les persones en el sistema de Seguretat Social. Les xifres d'afiliació fan referència a la població treballadora afiliada i en situació d'alta o assimilada a l'alta.

Nota: fins juliol 2015 la taxa d'atur registrat a escala municipal es calculava utilitzant l'estimació anual de la població activa per part de la Diputació de Girona. La publicació de la taxa d'atur registrat municipal a mitjans del 2014 per part del Departament d'Empresa i Ocupació, provocà que a partir del mes d'agost 2015 la Diputació de Girona decidís fer servir aquesta variable, amb l'estimació dels mesos inter-trimestrals, i de les edats i sexe. En conseqüència l'ajuntament de Lloret de Mar passa a utilitzar la mateixa metodologia.

#### **Població activa local registrada a Lloret (IV Trim. 2016, font Diputació de Girona)**

TOTAL	12.803
HOMES	6.807
DONES	5.996

#### **Població activa local registrada La Selva (IV Trim. 2016, font Diputació de Girona)**

TOTAL	70.672
HOMES	37.944
DONES	32.728

#### **Població activa província de Girona (mitja any 2016, font IDESCAT, en milers)**

TOTAL	377,0
HOMES	198,8
DONES	178,2

#### **Població activa a Catalunya (mitja any 2016, font IDESCAT, en milers)**

TOTAL	3.777,5
HOMES	1.981,6
DONES	1.795,9