

Nota Informativa

Abril 2017

SOM

Servei d'Ocupació Municipal

Atur Registrat

Contractació

Afiliació a la Seguretat Social

Secció Promoció Econòmica

Servei d'Ocupació Municipal

Ajuntament Lloret de Mar



**Ajuntament de
Lloret de Mar**
Promoció Econòmica

Índex

I Resum numèric

1. Atur registrat

- 1.1 Atur registrat a Lloret de Mar, abril 2017, segons sexe
- 1.2 Comparativa atur registrat, abril 2017, segons edat
- 1.3 Atur registrat a Lloret de Mar, abril 2017, segons edat
- 1.4 Atur registrat a Lloret de Mar, abril 2017, segons sector
- 1.5 Taxa d'atur registral a Lloret de Mar, abril 2017, segons sexe
- 1.6 Comparativa taxa d'atur registral, abril 2017, segons àmbit geogràfic
- 1.7 Atur registrat d'estrangers a Lloret de Mar, abril 2017, segons sexe

II Contractació

- 2.1 Contractes formalitzats a Lloret de Mar, abril 2017, segons modalitat
- 2.2 Comparativa contractes formalitzats, abril 2017, segons àmbit geogràfic
- 2.3 Contractes formalitzats a Lloret de Mar. Gener - abril 2017, segons modalitat
- 2.4 Comparativa contractes formalitzats. Gener - abril 2017, segons àmbit geogràfic
- 2.5 Contractes formalitzats a Lloret de Mar, abril 2017, segons sexe
- 2.6 Contractes indefinits formalitzats a Lloret de Mar, abril 2017, segons sexe
- 2.7 Contractes temporals formalitzats a Lloret de Mar, abril 2017, segons sexe

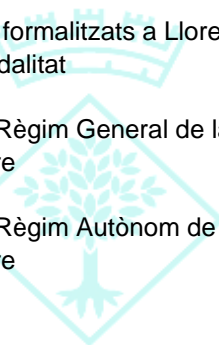
III Afiliació a la Seguretat Social

- 3.1 Afiliació a la Seguretat Social a Lloret de Mar, I trimestre 2017, segons règim
- 3.2 Afiliació al Règim General de la Seguretat Social a Lloret de Mar, I trimestre 2017, segons grandària empresa
- 3.3 Afiliació al Règim General de la Seguretat general a Lloret de Mar, I trimestre 2017, segons sector econòmic
- 3.4 Afiliació al Règim Autònom de la Seguretat Social a Lloret de Mar, I trimestre 2017, segons sector econòmic

IV Gràfics

- 4.1 Evolució mensual de l'atur registrat a Lloret de Mar
- 4.2 Contractes formalitzats a Lloret de Mar mensuals
- 4.3 Contractes formalitzats a Lloret de Mar mensuals, segons modalitat
- 4.4 Afiliació al Règim General de la Seguretat Social a Lloret de Mar, valors absoluts, per trimestre
- 4.5 Afiliació al Règim Autònom de la Seguretat Social a Lloret de Mar, valors absoluts, per trimestre

V Annex



Ajuntament de
Lloret de Mar
Promoció Econòmica

1.1 Atur registrat a Lloret de Mar, abril 2017, segons sexe

Sexe **	Atur registrat		Variació abs.	% Variació	
	Valor	% vertical	Mes anterior	Mes anterior	abril 2016
Homes	874	46,1%	-224	-20,4% ●	-14,5% ●
Dones	1.023	53,9%	-261	-20,3% ●	-14,0% ●
Total	1.897	100%	-485	-20,4% ●	-14,2% ●

Fonts: ** - Ajuntament de Lloret de Mar, a partir de les dades de l'Observatori del Departament d'Empresa i Ocupació

1.2 Comparativa atur registrat, abril 2017, segons àmbit geogràfic

Àmbit geogràfic **	Atur registrat		Variació abs.	% Variació	
	Valor	% vertical	Mes anterior	Mes anterior	abril 2016
Lloret de Mar	1.897	0,4%	-485	-20,4% ●	-14,2% ●
La Selva	9.300	2,2%	-1.232	-11,7% ●	-13,8% ●
Província Girona	38.646	9,1%	-3.914	-9,2% ●	-13,3% ●
Total Catalunya	425.751	100%	-20.266	-4,5% ●	-12,4% ●

Fonts: ** - Ajuntament de Lloret de Mar, a partir de les dades de l'Observatori del Departament d'Empresa i Ocupació

1.3 Atur registrat a Lloret de Mar, abril 2017, segons edat

Edat **	Atur registrat		Variació abs.	% Variació	
	Valor	% vertical	Mes anterior	Mes anterior	abril 2016
<20	37	2,0%	-16	-30,2% ●	0,0% ●
>=20 a <25	122	6,4%	-64	-34,4% ●	-25,2% ●
>=25 a <30	144	7,6%	-63	-30,4% ●	-13,8% ●
>=30 a <45	574	30,3%	-180	-23,9% ●	-25,8% ●
>=45	1.020	53,8%	-162	-13,7% ●	-4,8% ●
Total	1.897	100%	-485	-20,4% ●	-14,2% ●

Fonts: ** - Ajuntament de Lloret de Mar, a partir de les dades del Departament de Treball

1.4 Atur registrat a Lloret de Mar, abril 2017, segons sector

Sector **	Atur registrat		Variació abs.	% Variació	
	Valor	% vertical	Mes anterior	Mes anterior	abril 2016
Agricultura	22	1,2%	1	4,8% ●	-21,4% ●
Indústria	90	4,7%	-3	-3,2% ●	-11,8% ●
Construcció	177	9,3%	-17	-8,8% ●	-12,8% ●
Serveis	1.500	79,1%	-461	-23,5% ●	-13,6% ●
Sense Ocupació Anterior	108	5,7%	-5	-4,4% ●	-23,9% ●
Total	1.897	100%	-485	-20,4% ●	-14,2% ●

Fonts: ** - Ajuntament de Lloret de Mar, a partir de les dades del Departament de Treball

1.5 Taxa d'atur registral* a Lloret de Mar, abril 2017, segons sexe

Sexe **	Taxa d'atur registrat	
	abril	Mes anterior
Homes	13,5%	16,4%
Dones	18,3%	21,9%
Total	15,7%	18,9%

Fonts: ** - Ajuntament de Lloret de Mar, a partir de les dades de l'Observatori del Departament d'Empresa i Ocupació

* - Diputació de Girona: portal XIFRA, Sistema d'Informació Socioeconòmica Local

1.6 Comparativa taxa d'atur registral*, abril 2017, segons àmbit geogràfic

Àmbit geogràfic **	Taxa d'atur registrat	
	abril	Mes anterior
Lloret de Mar	15,7%	18,9%
La Selva	13,5%	15,1%

Fonts: ** - Ajuntament de Lloret de Mar, a partir de les dades de l'Observatori del Departament d'Empresa i Ocupació

* - Diputació de Girona: portal XIFRA, Sistema d'Informació Socioeconòmica Local

1.7 Atur registral d'estrangers a Lloret de Mar, abril 2017, segons sexe

Sexe **	Atur registral		Variació abs.		% Variació abril 2016
	Valor	% vertical	Mes anterior	Mes anterior	
Homes	325	47,8%	-80	-19,8% ●	-14,5% ●
Dones	355	52,2%	-116	-24,6% ●	-14,0% ●
Total	680	100%	-196	-22,4% ●	-14,2% ●

Fonts: ** - Ajuntament de Lloret de Mar, a partir de les dades de l'Observatori del Departament d'Empresa i Ocupació

2.1 Contractes formalitzats a Lloret de Mar, abril 2017, segons modalitat

Modalitat **	contractacions		Variació abs.	% Variació	
	Valor	% vertical	Mes anterior	Mes anterior	abril 2016
Indefinits	218	10,8%	7	3,3% ●	31,3% ●
Temporals	1.807	89,2%	558	44,7% ●	37,6% ●
Total	2.025	100%	565	38,7% ●	36,9% ●

Fons: ** - Ajuntament de Lloret de Mar, a partir de les dades de l'Observatori del Departament d'Empresa i Ocupació

2.2 Comparativa contractes formalitzats, abril 2017, segons àmbit geogràfic

Àmbit geogràfic **	Contractacions		Variació abs.	% Variació	
	Valor	% vertical	Mes anterior	Mes anterior	abril 2016
Lloret de Mar	2.025	0,8%	565	38,7% ●	36,9% ●
La Selva	6.466	2,7%	1.088	20,2% ●	22,3% ●
Província Girona	26.101	10,8%	2.995	13,0% ●	19,7% ●
Total Catalunya	241.820	100%	-20.801	-7,9% ●	3,8% ●

Fons: ** - Ajuntament de Lloret de Mar, a partir de les dades de l'Observatori del Departament d'Empresa i Ocupació

2.3 Contractes formalitzats a Lloret de Mar. Gener - abril 2017, segons modalitat

Modalitat **	Contractacions		% Variació		
	Any 2016	g.-ab. 2017	2016/2015	12 mesos	g.-ab.
Indefinits	1.504	648	16,0% ●	12,9% ●	20,4% ●
Temporals	15.585	4.544	8,9% ●	0,7% ●	0,8% ●
Total	17.089	5.192	9,5% ●	1,8% ●	2,9% ●

Fons: ** - Ajuntament de Lloret de Mar, a partir de les dades de l'Observatori del Departament d'Empresa i Ocupació

2.4 Comparativa contractes formalitzats. Gener - abril 2017, segons àmbit geogràfic

Àmbit geogràfic **	Contractacions		% Variació		
	Any 2016	g.-ab. 2017	2016/2015	12 mesos	g.-ab.
Lloret de Mar	17.089	5.192	9,5% ●	1,8% ●	2,9% ●
La Selva	61.773	19.801	12,0% ●	8,0% ●	7,6% ●
Província Girona	274.958	84.993	8,0% ●	6,4% ●	8,1% ●
Total Catalunya	2.986.558	953.400	9,3% ●	10,2% ●	8,5% ●

Fons: ** - Ajuntament de Lloret de Mar, a partir de les dades de l'Observatori del Departament d'Empresa i Ocupació

2.5 Contractes formalitzats a Lloret de Mar, abril 2017, segons sexe

Sexe **	Contractacions		Variació abs.	% Variació	
	Valor	% vertical	Mes anterior	Mes anterior	abril 2016
Homes	1.047	51,7%	213	25,5% ●	31,4% ●
Dones	978	48,3%	352	56,2% ●	43,4% ●
Total	2.025	100%	565	38,7% ●	36,9% ●

Fonts: ** - Ajuntament de Lloret de Mar, a partir de les dades de l'Observatori del Departament d'Empresa i Ocupació

2.6 Contractes indefinits formalitzats a Lloret de Mar, abril 2017, segons sexe

Sexe **	Contractacions		Variació abs.	% Variació	
	Valor	% vertical	Mes anterior	Mes anterior	abril 2016
Homes	117	53,7%	1	0,9% ●	20,6% ●
Dones	101	46,3%	6	6,3% ●	46,4% ●
Total	218	100%	7	3,3% ●	31,3% ●

Fonts: ** - Ajuntament de Lloret de Mar, a partir de les dades de l'Observatori del Departament d'Empresa i Ocupació

2.7 Contractes temporals formalitzats a Lloret de Mar, abril 2017, segons sexe

Sexe **	Contractacions		Variació abs.	% Variació	
	Valor	% vertical	Mes anterior	Mes anterior	abril 2016
Homes	930	51,5%	212	29,5% ●	32,9% ●
Dones	877	48,5%	346	65,2% ●	43,1% ●
Total	1.807	100%	558	44,7% ●	37,6% ●

Fonts: ** - Ajuntament de Lloret de Mar, a partir de les dades de l'Observatori del Departament d'Empresa i Ocupació

3.1 Afil·iació a la Seguretat Social a Lloret de Mar, I trimestre 2017, segons règim

Modalitat **	Afil·iacions		Variació abs.	% Variació	
	Valor	% vertical	IV trim. 2016	IV trim. 2016	I trim. 2016
General *	7.275	75,6%	1.103	17,9% ●	-8,7% ●
Autònom	2.350	24,4%	43	1,9% ●	-0,6% ●
Total	9.625	100%	1.146	13,5% ●	-6,8% ●

* Centres cotització del Règim General **1.275**

Fons: ** - Ajuntament de Lloret de Mar, a partir de les dades de l'Observatori del Departament d'Empresa i Ocupació

3.2 Afil·iació al Règim General de la Seguretat Social a Lloret de Mar, I trimestre 2017, segons grandària empresa

Grandària empresa **	Afil·iacions		Variació abs.	% Variació	
	Valor	% vertical	IV trim. 2016	IV trim. 2016	I trim. 2016
Fins a 50 treballadors	5.503	75,6%	1.009	22,5% ●	-6,6% ●
De 51 a 250 treballadors	1.772	24,4%	94	5,6% ●	18,1% ●
251 i més treballadors	0	0,0%	0	- ●	-100,0% ●
Total	7.275	100%	1.103	17,9% ●	-8,7% ●

Fons: ** - Ajuntament de Lloret de Mar, a partir de les dades de l'Observatori del Departament d'Empresa i Ocupació

3.3 Afil·iació al Règim General de la Seguretat Social a Lloret de Mar, I trimestre 2017, segons sector econòmic

Sector econòmic **	Afil·iacions		Variació abs.	% Variació	
	Valor	% vertical	IV trim. 2016	IV trim. 2016	I trim. 2016
Agricultura i Indústria	242	3,3%	8	3,4% ●	-1,2% ●
Construcció	665	9,1%	103	18,3% ●	-1,8% ●
Serveis	6.368	87,5%	992	18,5% ●	-9,6% ●
Total	7.275	100%	1.103	17,9% ●	-8,7% ●

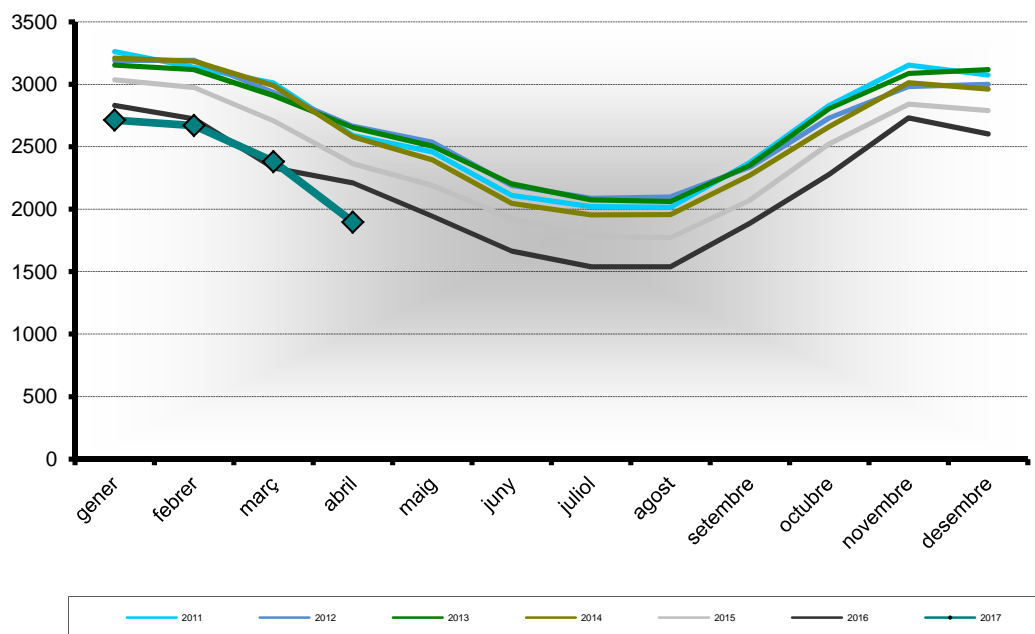
Fons: ** - Ajuntament de Lloret de Mar, a partir de les dades de l'Observatori del Departament d'Empresa i Ocupació

3.4 Afil·iació al Règim Autònom de la Seguretat Social a Lloret de Mar, I trimestre 2017, segons sector econòmic

Sector econòmic **	Afil·iacions		Variació abs.	% Variació	
	Valor	% vertical	IV trim. 2016	IV trim. 2016	I trim. 2016
Agricultura i Indústria	115	4,9%	4	3,6% ●	5,5% ●
Construcció	351	14,9%	8	2,3% ●	7,0% ●
Serveis	1.884	80,2%	31	1,7% ●	-2,2% ●
Total	2.350	100%	43	1,9% ●	-0,6% ●

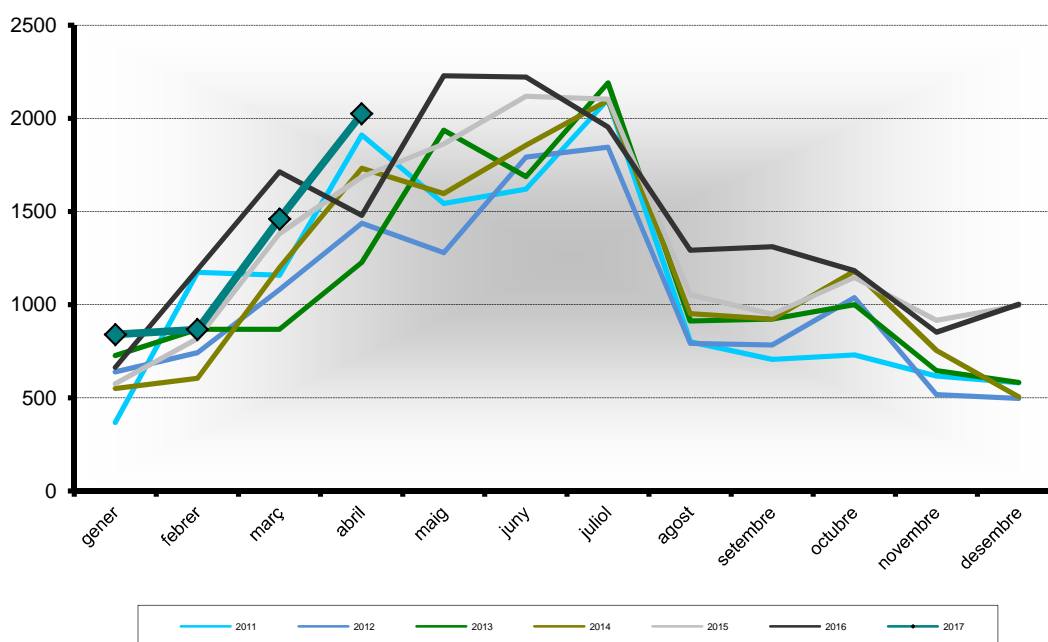
Fons: ** - Ajuntament de Lloret de Mar, a partir de les dades de l'Observatori del Departament d'Empresa i Ocupació

4.1 Evolució mensual de l'atur registrat a Lloret de Mar (valors absoluts)



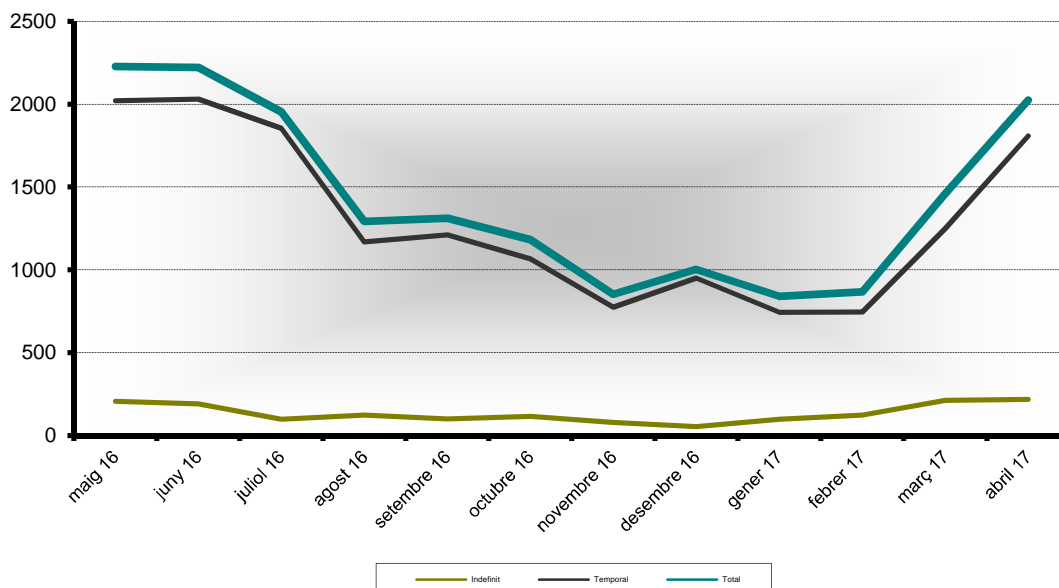
Fonts: ** - Ajuntament de Lloret de Mar, a partir de les dades de l'Observatori del Departament d'Empresa i Ocupació

4.2 Contractes formalitzats a Lloret de Mar mensuals



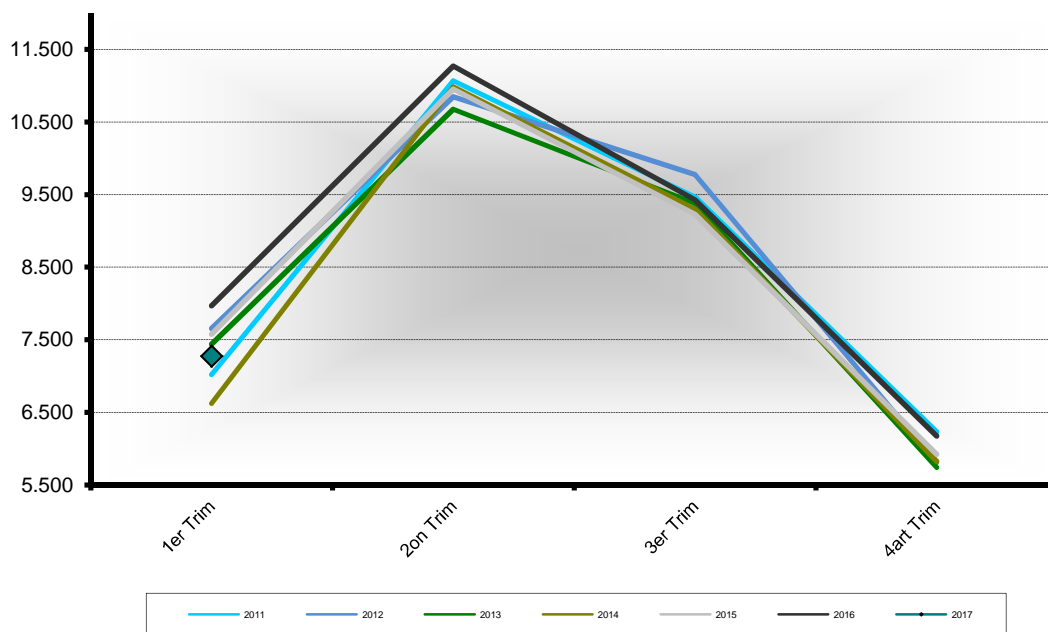
Fonts: ** - Ajuntament de Lloret de Mar, a partir de les dades de l'Observatori del Departament d'Empresa i Ocupació

4.3 Contractes formalitzats a Lloret de Mar mensuals, segons modalitat



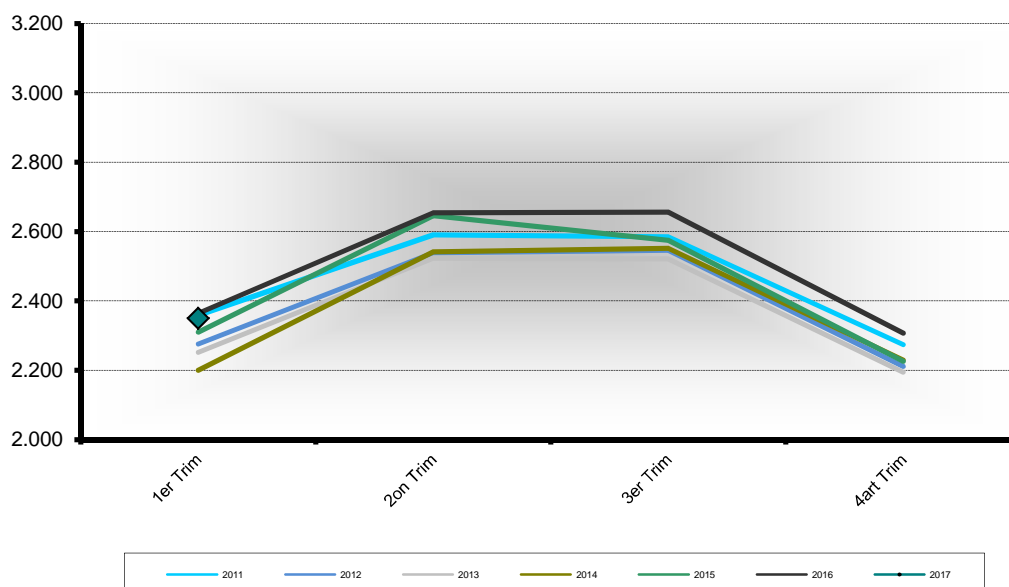
Fonts: ** - Ajuntament de Lloret de Mar, a partir de les dades de l'Observatori del Departament d'Empresa i Ocupació

4.4 Afiliació al Règim General de la Seguretat Social a Lloret de Mar, valors absoluts, per trimestre



Fonts: ** - Ajuntament de Lloret de Mar, a partir de les dades de l'Observatori del Departament d'Empresa i Ocupació

4.5 Afiliació al Règim Autònom de la Seguretat Social a Lloret de Mar, valors absoluts, per trimestre



Fonts: ** - Ajuntament de Lloret de Mar, a partir de les dades de l'Observatori del Departament d'Empresa i Ocupació

V Annex

Atur registrat (font: Observatori del Departament d'Empresa i Ocupació)

Demandes d'ocupació que estan actives l'últim dia laborable de cada mes i que compleixen els criteris estadístics per mesurar l'atur registrat. Es corresponen a les persones registrades a les oficines de treball del Servei d'Ocupació de Catalunya (SOC) com a aturades l'últim dia laborable de cada mes. Juntament amb les persones demandants d'ocupació no aturades, formen el total de demandes d'ocupació pendents.

Demandants d'ocupació (font: Observatori del Departament d'Empresa i Ocupació)

Treballadors que s'inscriuen en els serveis públics d'ocupació per a la recerca d'una ocupació o millorar la que ja posseeixen (intermediació laboral), per rebre altres serveis alienes a la intermediació (orientació, formació) o perquè s'hi ha d'inscriure obligatòriament per percebre una prestació contributiva o un subsidi. Es classifiquen en dos grups: atur registrat i demandes de persones no aturades.

Contracte laboral (font: Observatori del Departament d'Empresa i Ocupació)

El contracte de treball és la formalització de la relació laboral entre l'empresari i el treballador mitjançant el qual el treballador s'obliga a desenvolupar serveis per compte de l'empresari i sota la seva direcció, a canvi d'una retribució. Us presentem informació per modalitat, edat, sexe, sector d'activitat i territori.

Contracte laboral (font: Observatori del Departament d'Empresa i Ocupació)

El contracte de treball és la formalització de la relació laboral entre l'empresari i el treballador mitjançant el qual el treballador s'obliga a desenvolupar serveis per compte de l'empresari i sota la seva direcció, a canvi d'una retribució. Us presentem informació per modalitat, edat, sexe, sector d'activitat i territori.

Taxa d'atur registrat (font: Diputació de Girona portal XIFRA)

Relació entre la població desocupada registrada mensualment a les oficines d'ocupació (SOC) i la població activa local registrada trimestral * 100. La taxa d'atur registrat coincideix en el darrer mes de cada trimestre amb la taxa d'atur registrat del Departament d'Empresa i Ocupació. Per la resta de mesos s'estima la població activa en base els ocupats diferents de la taxa d'atur registrat (del Departament d'Empresa i Ocupació) del trimestre immediatament inferior, més la suma dels aturats del mes en qüestió.

Afiliació a la Seguretat Social (font: Observatori del Departament d'Empresa i Ocupació)

L'afiliació és el reconeixement oficial per part de la Tresoreria General de la Seguretat Social de la inclusió de les persones en el sistema de Seguretat Social. Les xifres d'afiliació fan referència a la població treballadora afiliada i en situació d'alta o assimilada a l'alta.

Nota: fins juliol 2015 la taxa d'atur registrat a escala municipal es calculava utilitzant l'estimació anual de la població activa per part de la Diputació de Girona. La publicació de la taxa d'atur registrat municipal a mitjans del 2014 per part del Departament d'Empresa i Ocupació, provocà que a partir del mes d'agost 2015 la Diputació de Girona decidís fer servir aquesta variable, amb l'estimació dels mesos inter-trimestrals, i de les edats i sexe. En conseqüència l'ajuntament de Lloret de Mar passa a utilitzar la mateixa metodologia.

Població activa local registrada a Lloret (IV Trim. 2016, font Diputació de Girona)

TOTAL	12.803
HOMES	6.807
DONES	5.996

Població activa local registrada La Selva (IV Trim. 2016, font Diputació de Girona)

TOTAL	70.672
HOMES	37.944
DONES	32.728

Població activa província de Girona (mitja any 2016, font IDESCAT, en milers)

TOTAL	377,0
HOMES	198,8
DONES	178,2

Població activa a Catalunya (mitja any 2016, font IDESCAT, en milers)

TOTAL	3.777,5
HOMES	1.981,6
DONES	1.795,9