

Nota Informativa

Juliol 2018



Servei d'Ocupació Municipal

Atur Registrat

Contractació

Afiliació a la Seguretat Social

Secció Promoció Econòmica

Servei d'Ocupació Municipal

Ajuntament Lloret de Mar



**Ajuntament de
Lloret de Mar**
Promoció Econòmica

Índex

I Resum numèric

1. Atur registrat

- 1.1 Atur registrat a Lloret de Mar, juliol 2018, segons sexe
- 1.2 Comparativa atur registrat, juliol 2018, segons edat
- 1.3 Atur registrat a Lloret de Mar, juliol 2018, segons edat
- 1.4 Atur registrat a Lloret de Mar, juliol 2018, segons sector
- 1.5 Taxa d'atur registral a Lloret de Mar, juliol 2018, segons sexe
- 1.6 Comparativa taxa d'atur registral, juliol 2018, segons àmbit geogràfic
- 1.7 Atur registrat d'estrangers a Lloret de Mar, juliol 2018, segons sexe

II Contractació

- 2.1 Contractes formalitzats a Lloret de Mar, juliol 2018, segons modalitat
- 2.2 Comparativa contractes formalitzats, juliol 2018, segons àmbit geogràfic
- 2.3 Contractes formalitzats a Lloret de Mar. Gener - juliol 2018, segons modalitat
- 2.4 Comparativa contractes formalitzats. Gener - juliol 2018, segons àmbit geogràfic
- 2.5 Contractes formalitzats a Lloret de Mar, juliol 2018, segons sexe
- 2.6 Contractes indefinits formalitzats a Lloret de Mar, juliol 2018, segons sexe
- 2.7 Contractes temporals formalitzats a Lloret de Mar, juliol 2018, segons sexe

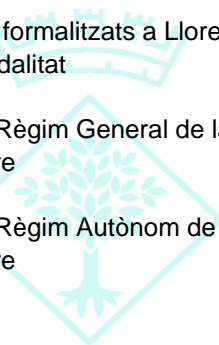
III Afiliació a la Seguretat Social

- 3.1 Afiliació a la Seguretat Social a Lloret de Mar, II trimestre 2018, segons règim
- 3.2 Afiliació al Règim General de la Seguretat Social a Lloret de Mar, II trimestre 2018, segons grandària empresa
- 3.3 Afiliació al Règim General de la Seguretat general a Lloret de Mar, II trimestre 2018, segons sector econòmic
- 3.4 Afiliació al Règim Autònom de la Seguretat Social a Lloret de Mar, II trimestre 2018, segons sector econòmic

IV Gràfics

- 4.1 Evolució mensual de l'atur registrat a Lloret de Mar
- 4.2 Contractes formalitzats a Lloret de Mar mensuals
- 4.3 Contractes formalitzats a Lloret de Mar mensuals, segons modalitat
- 4.4 Afiliació al Règim General de la Seguretat Social a Lloret de Mar, valors absoluts, per trimestre
- 4.5 Afiliació al Règim Autònom de la Seguretat Social a Lloret de Mar, valors absoluts, per trimestre

V Annex



Ajuntament de
Lloret de Mar
Promoció Econòmica

1.1 Atur registrat a Lloret de Mar, juliol 2018, segons sexe

Sexe **	Atur registrat		Variació abs.	% Variació	
	Valor	% vertical	Mes anterior	Mes anterior	juliol 2017
Homes	587	44,0%	-15	-2,5% ●	-3,6% ●
Dones	746	56,0%	-36	-4,6% ●	-1,7% ●
Total	1.333	100%	-51	-3,7% ●	-2,6% ●

Fonts: ** - Ajuntament de Lloret de Mar, a partir de les dades de l'Observatori del Departament d'Empresa i Ocupació

1.2 Comparativa atur registrat, juliol 2018, segons àmbit geogràfic

Àmbit geogràfic **	Atur registrat		Variació abs.	% Variació	
	Valor	% vertical	Mes anterior	Mes anterior	juliol 2017
Lloret de Mar	1.333	0,4%	-51	-3,7% ●	-2,6% ●
La Selva	7.569	2,1%	-127	-1,7% ●	-3,3% ●
Província Girona	31.828	8,6%	-471	-1,5% ●	-4,8% ●
Total Catalunya	369.124	100%	-1.068	-0,3% ●	-4,7% ●

Fonts: ** - Ajuntament de Lloret de Mar, a partir de les dades de l'Observatori del Departament d'Empresa i Ocupació

1.3 Atur registrat a Lloret de Mar, juliol 2018, segons edat

Edat **	Atur registrat		Variació abs.	% Variació	
	Valor	% vertical	Mes anterior	Mes anterior	juliol 2017
<20	13	1,0%	-4	-23,5% ●	-18,8% ●
>=20 a <25	42	3,2%	-5	-10,6% ●	-2,3% ●
>=25 a <30	72	5,4%	-3	-4,0% ●	-18,2% ●
>=30 a <45	403	30,2%	-21	-5,0% ●	-1,2% ●
>=45	803	60,2%	-18	-2,2% ●	-1,2% ●
Total	1.333	100%	-51	-3,7% ●	-2,6% ●

Fonts: ** - Ajuntament de Lloret de Mar, a partir de les dades del Departament de Treball

1.4 Atur registrat a Lloret de Mar, juliol 2018, segons sector

Sector **	Atur registrat		Variació abs.	% Variació	
	Valor	% vertical	Mes anterior	Mes anterior	juliol 2017
Agricultura	16	1,2%	-3	-15,8% ●	14,3% ●
Indústria	58	4,4%	-1	-1,7% ●	-6,5% ●
Construcció	175	13,1%	17	10,8% ●	-0,6% ●
Serveis	1.016	76,2%	-55	-5,1% ●	-2,1% ●
Sense Ocupació Anterior	68	5,1%	-9	-11,7% ●	-12,8% ●
Total	1.333	100%	-51	-3,7% ●	-2,6% ●

Fonts: ** - Ajuntament de Lloret de Mar, a partir de les dades del Departament de Treball

1.5 Taxa d'atur registral* a Lloret de Mar, juliol 2018, segons sexe

Sexe **	Taxa d'atur registrat	
	juliol	Mes anterior
Homes	6,4%	8,0%
Dones	9,6%	12,2%
Total	7,9%	9,9%

Fonts: ** - Ajuntament de Lloret de Mar, a partir de les dades de l'Observatori del Departament d'Empresa i Ocupació

* - Diputació de Girona: portal XIFRA, Sistema d'Informació Socioeconòmica Local

1.6 Comparativa taxa d'atur registral*, juliol 2018, segons àmbit geogràfic

Àmbit geogràfic **	Taxa d'atur registrat	
	juliol	Mes anterior
Lloret de Mar	7,9%	9,9%
La Selva	9,5%	10,4%

Fonts: ** - Ajuntament de Lloret de Mar, a partir de les dades de l'Observatori del Departament d'Empresa i Ocupació

* - Diputació de Girona: portal XIFRA, Sistema d'Informació Socioeconòmica Local

1.7 Atur registrat d'estrangers a Lloret de Mar, juliol 2018, segons sexe

Sexe **	Atur registrat		Variació abs.		juliol 2017
	Valor	% vertical	Mes anterior	Mes anterior	
Homes	215	48,6%	1	0,5% ●	0,0% ●
Dones	227	51,4%	-27	-10,6% ●	0,0% ●
Total	442	100%	-26	-5,6% ●	0,0% ●

Fonts: ** - Ajuntament de Lloret de Mar, a partir de les dades de l'Observatori del Departament d'Empresa i Ocupació

2.1 Contractes formalitzats a Lloret de Mar, juliol 2018, segons modalitat

Modalitat **	contractacions		Variació abs.	% Variació	
	Valor	% vertical	Mes anterior	Mes anterior	juliol 2017
Indefinits	166	8,6%	-60	-26,5% ●	48,2% ●
Temporals	1.765	91,4%	-540	-23,4% ●	7,4% ●
Total	1.931	100%	-600	-23,7% ●	10,0% ●

Fonts: ** - Ajuntament de Lloret de Mar, a partir de les dades de l'Observatori del Departament d'Empresa i Ocupació

2.2 Comparativa contractes formalitzats, juliol 2018, segons àmbit geogràfic

Àmbit geogràfic **	Contractacions		Variació abs.	% Variació	
	Valor	% vertical	Mes anterior	Mes anterior	juliol 2017
Lloret de Mar	1.931	0,6%	-600	-23,7% ●	10,0% ●
La Selva	6.782	2,1%	-1.164	-14,6% ●	5,7% ●
Província Girona	34.392	10,5%	348	1,0% ●	6,0% ●
Total Catalunya	327.967	100%	5.032	1,6% ●	4,0% ●

Fonts: ** - Ajuntament de Lloret de Mar, a partir de les dades de l'Observatori del Departament d'Empresa i Ocupació

2.3 Contractes formalitzats a Lloret de Mar. Gener - juliol 2018, segons modalitat

Modalitat **	Contractacions		% Variació		
	Any 2017	g.-jl. 2018	2017/2016	12 mesos	g.-jl.
Indefinits	1.697	1.212	12,8% ●	8,8% ●	7,3% ●
Temporals	14.840	10.059	-4,8% ●	-11,5% ●	-5,2% ●
Total	16.537	11.271	-3,2% ●	-9,6% ●	-4,0% ●

Fonts: ** - Ajuntament de Lloret de Mar, a partir de les dades de l'Observatori del Departament d'Empresa i Ocupació

2.4 Comparativa contractes formalitzats. Gener - juliol 2018, segons àmbit geogràfic

Àmbit geogràfic **	Contractacions		% Variació		
	Any 2017	g.-jl. 2018	2017/2016	12 mesos	g.-jl.
Lloret de Mar	16.537	11.271	-3,2% ●	-9,6% ●	-4,0% ●
La Selva	63.141	39.862	2,2% ●	-3,3% ●	-2,3% ●
Província Girona	287.727	181.834	4,6% ●	0,1% ●	0,7% ●
Total Catalunya	3.187.159	1.979.341	6,7% ●	4,5% ●	4,8% ●

Fonts: ** - Ajuntament de Lloret de Mar, a partir de les dades de l'Observatori del Departament d'Empresa i Ocupació

2.5 Contractes formalitzats a Lloret de Mar, juliol 2018, segons sexe

Sexe **	Contractacions		Variació abs.	% Variació	
	Valor	% vertical	Mes anterior	Mes anterior	juliol 2017
Homes	938	48,6%	-318	-25,3% ●	7,8% ●
Dones	993	51,4%	-282	-22,1% ●	12,1% ●
Total	1.931	100%	-600	-23,7% ●	10,0% ●

Fonts: ** - Ajuntament de Lloret de Mar, a partir de les dades de l'Observatori del Departament d'Empresa i Ocupació

2.6 Contractes indefinits formalitzats a Lloret de Mar, juliol 2018, segons sexe

Sexe **	Contractacions		Variació abs.	% Variació	
	Valor	% vertical	Mes anterior	Mes anterior	juliol 2017
Homes	85	51,2%	-35	-29,2% ●	44,1% ●
Dones	81	48,8%	-25	-23,6% ●	52,8% ●
Total	166	100%	-60	-26,5% ●	48,2% ●

Fonts: ** - Ajuntament de Lloret de Mar, a partir de les dades de l'Observatori del Departament d'Empresa i Ocupació

2.7 Contractes temporals formalitzats a Lloret de Mar, juliol 2018, segons sexe

Sexe **	Contractacions		Variació abs.	% Variació	
	Valor	% vertical	Mes anterior	Mes anterior	juliol 2017
Homes	853	48,3%	-283	-24,9% ●	5,2% ●
Dones	912	51,7%	-257	-22,0% ●	9,5% ●
Total	1.765	100%	-540	-23,4% ●	7,4% ●

Fonts: ** - Ajuntament de Lloret de Mar, a partir de les dades de l'Observatori del Departament d'Empresa i Ocupació

3.1 Afil·iació a la Seguretat Social a Lloret de Mar, II trimestre 2018, segons règim

Modalitat **	Afil·iacions		Variació abs.	% Variació	
	Valor	% vertical	I trim. 2018	I trim. 2018	II trim. 2017
General *	11.820	81,3%	3.546	42,9% ●	0,2% ●
Autònom	2.719	18,7%	247	10,0% ●	1,0% ●
Total	14.539	100%	3.793	35,3% ●	0,4% ●

* Centres cotització del Règim General **1.689**

Fons: ** - Ajuntament de Lloret de Mar, a partir de les dades de l'Observatori del Departament d'Empresa i Ocupació

3.2 Afil·iació al Règim General de la Seguretat Social a Lloret de Mar, II trimestre 2018, segons grandària empresa

Grandària empresa **	Afil·iacions		Variació abs.	% Variació	
	Valor	% vertical	I trim. 2018	I trim. 2018	II trim. 2017
Fins a 50 treballadors	8.205	69,4%	2.049	33,3% ●	3,0% ●
De 51 a 250 treballadors	2.991	25,3%	1.416	89,9% ●	-6,9% ●
251 i més treballadors	624	5,3%	81	14,9% ●	1,3% ●
Total	11.820	100%	3.546	42,9% ●	0,2% ●

Fons: ** - Ajuntament de Lloret de Mar, a partir de les dades de l'Observatori del Departament d'Empresa i Ocupació

3.3 Afil·iació al Règim General de la Seguretat Social a Lloret de Mar, II trimestre 2018, segons sector econòmic

Sector econòmic **	Afil·iacions		Variació abs.	% Variació	
	Valor	% vertical	I trim. 2018	I trim. 2018	II trim. 2017
Agricultura i Indústria	286	2,4%	50	21,2% ●	4,4% ●
Construcció	614	5,2%	-51	-7,7% ●	-4,4% ●
Serveis	10.920	92,4%	3.547	48,1% ●	0,4% ●
Total	11.820	100%	3.546	42,9% ●	0,2% ●

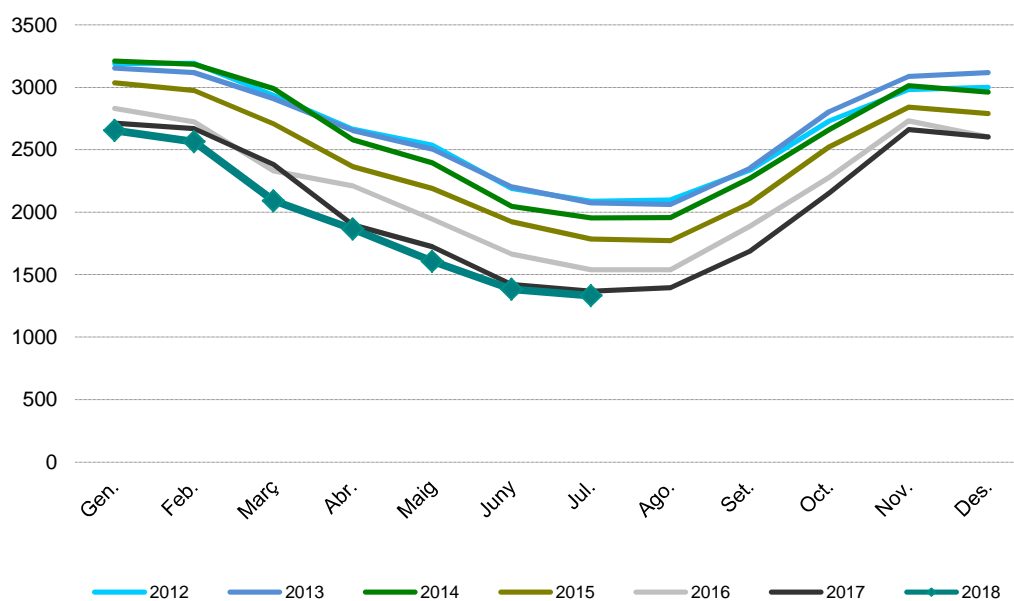
Fons: ** - Ajuntament de Lloret de Mar, a partir de les dades de l'Observatori del Departament d'Empresa i Ocupació

3.4 Afil·iació al Règim Autònom de la Seguretat Social a Lloret de Mar, II trimestre 2018, segons sector econòmic

Sector econòmic **	Afil·iacions		Variació abs.	% Variació	
	Valor	% vertical	I trim. 2018	I trim. 2018	II trim. 2017
Agricultura i Indústria	123	4,5%	-3	-2,4% ●	10,8% ●
Construcció	361	13,3%	12	3,4% ●	-1,4% ●
Serveis	2.235	82,2%	238	11,9% ●	0,9% ●
Total	2.719	100%	247	10,0% ●	1,0% ●

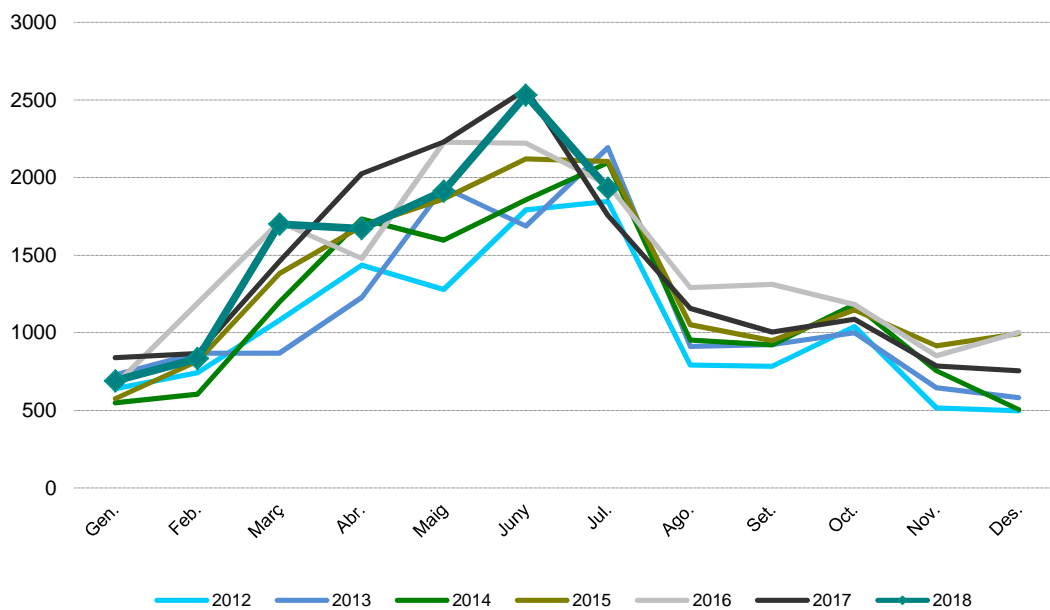
Fons: ** - Ajuntament de Lloret de Mar, a partir de les dades de l'Observatori del Departament d'Empresa i Ocupació

4.1 Evolució mensual de l'atur registrat a Lloret de Mar (valors absoluts)



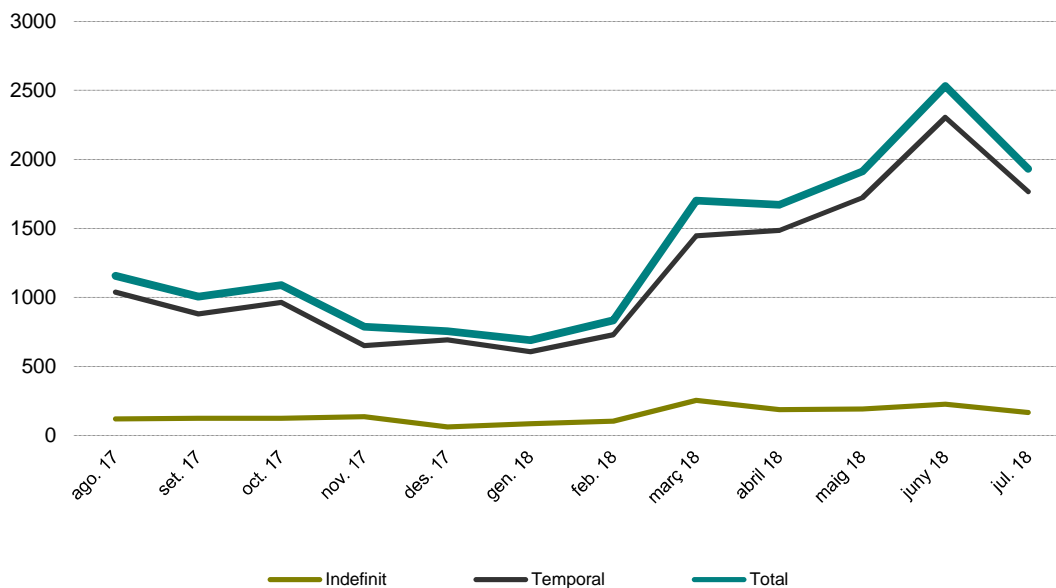
Fonts: ** - Ajuntament de Lloret de Mar, a partir de les dades de l'Observatori del Departament d'Empresa i Ocupació

4.2 Contractes formalitzats a Lloret de Mar mensuals (nombre)



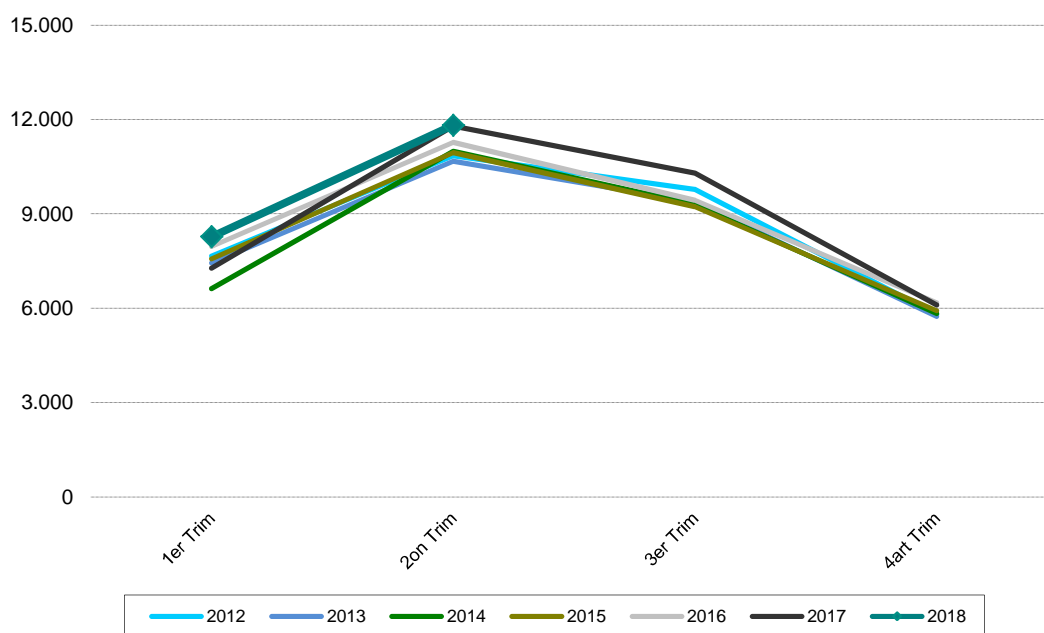
Fonts: ** - Ajuntament de Lloret de Mar, a partir de les dades de l'Observatori del Departament d'Empresa i Ocupació

4.3 Contractes formalitzats a Lloret de Mar mensuals (nombre), segons modalitat



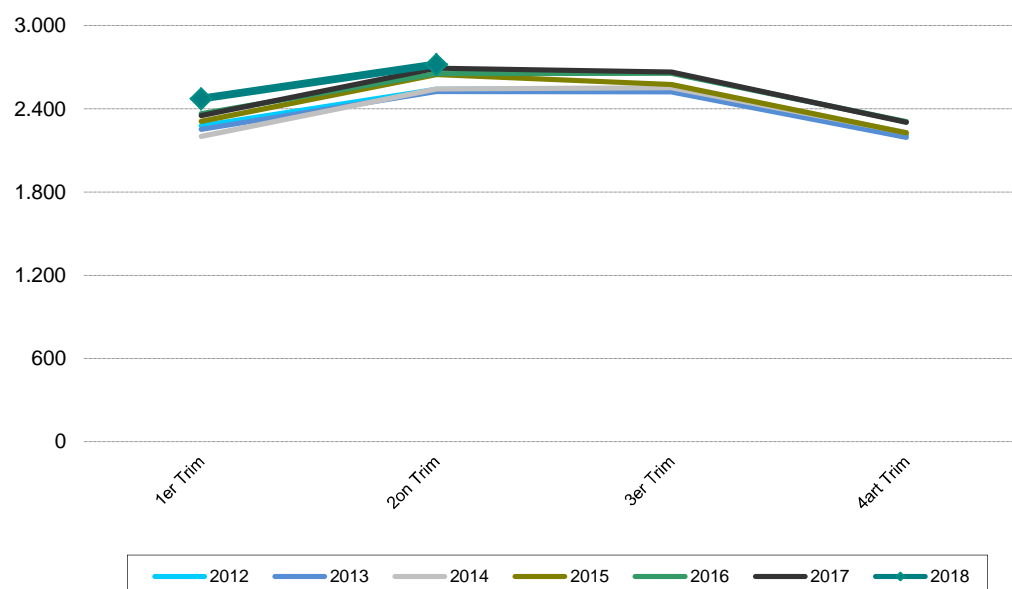
Fonts: ** - Ajuntament de Lloret de Mar, a partir de les dades de l'Observatori del Departament d'Empresa i Ocupació

4.4 Afiliació al Règim General de la Seguretat Social a Lloret de Mar, valors absoluts, per trimestre



Fonts: ** - Ajuntament de Lloret de Mar, a partir de les dades de l'Observatori del Departament d'Empresa i Ocupació

4.5 Afiliació al Règim Autònom de la Seguretat Social a Lloret de Mar, valors absoluts, per trimestre



Fonts: ** - Ajuntament de Lloret de Mar, a partir de les dades de l'Observatori del Departament d'Empresa i Ocupació

V Annex

Atur registrat (font: Observatori del Departament d'Empresa i Ocupació)

Demandes d'ocupació que estan actives l'últim dia laborable de cada mes i que compleixen els criteris estadístics per mesurar l'atur registrat. Es corresponen a les persones registrades a les oficines de treball del Servei d'Ocupació de Catalunya (SOC) com a aturades l'últim dia laborable de cada mes. Juntament amb les persones demandants d'ocupació no aturades, formen el total de demandes d'ocupació pendents.

Demandants d'ocupació (font: Observatori del Departament d'Empresa i Ocupació)

Treballadors que s'inscriuen en els serveis públics d'ocupació per a la recerca d'una ocupació o millorar la que ja posseeixen (intermediació laboral), per rebre altres serveis alienas a la intermediació (orientació, formació) o perquè s'hi ha d'inscriure obligatòriament per percebre una prestació contributiva o un subsidi. Es classifiquen en dos grups: atur registrat i demandes de persones no aturades.

Contracte laboral (font: Observatori del Departament d'Empresa i Ocupació)

El contracte de treball és la formalització de la relació laboral entre l'empresari i el treballador mitjançant el qual el treballador s'obliga a desenvolupar serveis per compte de l'empresari i sota la seva direcció, a canvi d'una retribució. Us presentem informació per modalitat, edat, sexe, sector d'activitat i territori.

Contracte laboral (font: Observatori del Departament d'Empresa i Ocupació)

El contracte de treball és la formalització de la relació laboral entre l'empresari i el treballador mitjançant el qual el treballador s'obliga a desenvolupar serveis per compte de l'empresari i sota la seva direcció, a canvi d'una retribució. Us presentem informació per modalitat, edat, sexe, sector d'activitat i territori.

Taxa d'atur registrat (font: Diputació de Girona portal XIFRA)

Relació entre la població desocupada registrada mensualment a les oficines d'ocupació (SOC) i la població activa local registrada trimestral * 100. La taxa d'atur registrat coincideix en el darrer mes de cada trimestre amb la taxa d'atur registrat del Departament d'Empresa i Ocupació. Per la resta de mesos s'estima la població activa en base els ocupats diferents de la taxa d'atur registrat (del Departament d'Empresa i Ocupació) del trimestre immediatament inferior, més la suma dels aturats del mes en qüestió.

Afiliació a la Seguretat Social (font: Observatori del Departament d'Empresa i Ocupació)

L'afiliació és el reconeixement oficial per part de la Tresoreria General de la Seguretat Social de la inclusió de les persones en el sistema de Seguretat Social. Les xifres d'afiliació fan referència a la població treballadora afiliada i en situació d'alta o assimilada a l'alta.

Nota: fins juliol 2015 la taxa d'atur registrat a escala municipal es calculava utilitzant l'estimació anual de la població activa per part de la Diputació de Girona. La publicació de la taxa d'atur registrat municipal a mitjans del 2014 per part del Departament d'Empresa i Ocupació, provocà que a partir del mes d'agost 2015 la Diputació de Girona decidís fer servir aquesta variable, amb l'estimació dels mesos inter-trimestrals, i de les edats i sexe. En conseqüència l'ajuntament de Lloret de Mar passa a utilitzar la mateixa metodologia.

Població activa local registrada a Lloret (II Trim. 2018, font DDGi)

TOTAL	16.941
HOMES	9.150
DONES	7.791

Població activa local registrada La Selva (II Trim. 2018, font DDGi)

TOTAL	79.439
HOMES	42.664
DONES	36.775

Població activa província de Girona (mitja any 2017, font IDESCAT, en milers)

TOTAL	380,2
HOMES	202,7
DONES	177,5

Població activa a Catalunya (mitja any 2017, font IDESCAT, en milers)

TOTAL	3.782,6
HOMES	1.985,6
DONES	1.797,0