

# **Nota Informativa**

*Octubre 2018*



*Servei d'Ocupació Municipal*

***Atur Registrat***

***Contractació***

***Afiliació a la Seguretat Social***

**Secció Promoció Econòmica**

**Servei d'Ocupació Municipal**

**Ajuntament Lloret de Mar**



**Ajuntament de  
Lloret de Mar**  
Promoció Econòmica

# Índex

## I Resum numèric

### 1. Atur registrat

- 1.1 Atur registrat a Lloret de Mar, octubre 2018, segons sexe
- 1.2 Comparativa atur registrat, octubre 2018, segons edat
- 1.3 Atur registrat a Lloret de Mar, octubre 2018, segons edat
- 1.4 Atur registrat a Lloret de Mar, octubre 2018, segons sector
- 1.5 Taxa d'atur registral a Lloret de Mar, octubre 2018, segons sexe
- 1.6 Comparativa taxa d'atur registral, octubre 2018, segons àmbit geogràfic
- 1.7 Atur registrat d'estrangers a Lloret de Mar, octubre 2018, segons sexe

## II Contractació

- 2.1 Contractes formalitzats a Lloret de Mar, octubre 2018, segons modalitat
- 2.2 Comparativa contractes formalitzats, octubre 2018, segons àmbit geogràfic
- 2.3 Contractes formalitzats a Lloret de Mar. Gener - octubre 2018, segons modalitat
- 2.4 Comparativa contractes formalitzats. Gener - octubre 2018, segons àmbit geogràfic
- 2.5 Contractes formalitzats a Lloret de Mar, octubre 2018, segons sexe
- 2.6 Contractes indefinits formalitzats a Lloret de Mar, octubre 2018, segons sexe
- 2.7 Contractes temporals formalitzats a Lloret de Mar, octubre 2018, segons sexe

### **III Afiliació a la Seguretat Social**

- 3.1 Afiliació a la Seguretat Social a Lloret de Mar, III trimestre 2018, segons règim
- 3.2 Afiliació al Règim General de la Seguretat Social a Lloret de Mar, III trimestre 2018, segons grandària empresa
- 3.3 Afiliació al Règim General de la Seguretat general a Lloret de Mar, III trimestre 2018, segons sector econòmic
- 3.4 Afiliació al Règim Autònom de la Seguretat Social a Lloret de Mar, III trimestre 2018, segons sector econòmic

### **IV Gràfics**

- 4.1 Evolució mensual de l'atur registrat a Lloret de Mar
- 4.2 Contractes formalitzats a Lloret de Mar mensuals
- 4.3 Contractes formalitzats a Lloret de Mar mensuals, segons modalitat
- 4.4 Afiliació al Règim General de la Seguretat Social a Lloret de Mar, valors absoluts, per trimestre
- 4.5 Afiliació al Règim Autònom de la Seguretat Social a Lloret de Mar, valors absoluts, per trimestre

### **V Annex**



### 1.1 Atur registrat a Lloret de Mar, octubre 2018, segons sexe

Sexe **	Atur registrat		Variació abs.	% Variació	
	Valor	% vertical	Mes anterior	Mes anterior	octubre 2017
Homes	884	46,0%	178	25,2% ●	-10,8% ●
Dones	1.039	54,0%	239	29,9% ●	-10,7% ●
<b>Total</b>	<b>1.923</b>	<b>100%</b>	<b>417</b>	<b>27,7% ●</b>	<b>-10,7% ●</b>

Fonts: \*\* - Ajuntament de Lloret de Mar, a partir de les dades de l'Observatori del Departament d'Empresa i Ocupació

### 1.2 Comparativa atur registrat, octubre 2018, segons àmbit geogràfic

Àmbit geogràfic **	Atur registrat		Variació abs.	% Variació	
	Valor	% vertical	Mes anterior	Mes anterior	octubre 2017
Lloret de Mar	1.923	0,5%	417	27,7% ●	-10,7% ●
La Selva	8.865	2,3%	761	9,4% ●	-7,6% ●
Província Girona	37.419	9,6%	2.669	7,7% ●	-6,8% ●
<b>Total Catalunya</b>	<b>391.197</b>	<b>100%</b>	<b>10.853</b>	<b>2,9% ●</b>	<b>-5,8% ●</b>

Fonts: \*\* - Ajuntament de Lloret de Mar, a partir de les dades de l'Observatori del Departament d'Empresa i Ocupació

### 1.3 Atur registrat a Lloret de Mar, octubre 2018, segons edat

Edat **	Atur registrat		Variació abs.	% Variació	
	Valor	% vertical	Mes anterior	Mes anterior	octubre 2017
<20	35	1,8%	15	75,0% ●	-22,2% ●
>=20 a <25	150	7,8%	72	92,3% ●	-18,9% ●
>=25 a <30	167	8,7%	60	56,1% ●	-13,5% ●
>=30 a <45	599	31,1%	141	30,8% ●	-14,1% ●
>=45	972	50,5%	129	15,3% ●	-6,0% ●
<b>Total</b>	<b>1.923</b>	<b>100%</b>	<b>417</b>	<b>27,7% ●</b>	<b>-10,7% ●</b>

Fonts: \*\* - Ajuntament de Lloret de Mar, a partir de les dades del Departament de Treball

### 1.4 Atur registrat a Lloret de Mar, octubre 2018, segons sector

Sector **	Atur registrat		Variació abs.	% Variació	
	Valor	% vertical	Mes anterior	Mes anterior	octubre 2017
Agricultura	16	0,8%	-1	-5,9% ●	0,0% ●
Indústria	65	3,4%	0	0,0% ●	0,0% ●
Construcció	186	9,7%	-8	-4,1% ●	2,2% ●
Serveis	1.590	82,7%	422	36,1% ●	-11,9% ●
Sense Ocupació Anterior	66	3,4%	4	6,5% ●	-24,1% ●
<b>Total</b>	<b>1.923</b>	<b>100%</b>	<b>417</b>	<b>27,7% ●</b>	<b>-10,7% ●</b>

Fonts: \*\* - Ajuntament de Lloret de Mar, a partir de les dades del Departament de Treball

### 1.5 Taxa d'atur registral\* a Lloret de Mar, octubre 2018, segons sexe

Sexe **	Taxa d'atur registrat	
	octubre	Mes anterior
Homes	9,4%	7,6%
Dones	12,9%	10,2%
<b>Total</b>	<b>11,0%</b>	<b>8,8%</b>

Fonts: \*\* - Ajuntament de Lloret de Mar, a partir de les dades de l'Observatori del Departament d'Empresa i Ocupació

\* - Diputació de Girona: portal XIFRA, Sistema d'Informació Socioeconòmica Local

### 1.6 Comparativa taxa d'atur registral\*, octubre 2018, segons àmbit geogràfic

Àmbit geogràfic **	Taxa d'atur registrat	
	octubre	Mes anterior
Lloret de Mar	11,0%	8,8%
La Selva	11,0%	10,2%

Fonts: \*\* - Ajuntament de Lloret de Mar, a partir de les dades de l'Observatori del Departament d'Empresa i Ocupació

\* - Diputació de Girona: portal XIFRA, Sistema d'Informació Socioeconòmica Local

### 1.7 Atur registrat d'estrangers a Lloret de Mar, octubre 2018, segons sexe

Sexe **	Atur registrat		Variació abs.		octubre 2017
	Valor	% vertical	Mes anterior	% Variació	
Homes	343	47,8%	71	26,1% ●	-8,3% ●
Dones	374	52,2%	116	45,0% ●	-12,0% ●
<b>Total</b>	<b>717</b>	<b>100%</b>	<b>187</b>	<b>35,3% ●</b>	<b>-10,3% ●</b>

Fonts: \*\* - Ajuntament de Lloret de Mar, a partir de les dades de l'Observatori del Departament d'Empresa i Ocupació

## 2.1 Contractes formalitzats a Lloret de Mar, octubre 2018, segons modalitat

Modalitat **	contractacions		Variació abs.	% Variació	
	Valor	% vertical	Mes anterior	Mes anterior	octubre 2017
Indefinits	172	13,8%	14	8,9% ●	38,7% ●
Temporals	1.075	86,2%	156	17,0% ●	11,5% ●
<b>Total</b>	<b>1.247</b>	<b>100%</b>	<b>170</b>	<b>15,8% ●</b>	<b>14,6% ●</b>

Fonts: \*\* - Ajuntament de Lloret de Mar, a partir de les dades de l'Observatori del Departament d'Empresa i Ocupació

## 2.2 Comparativa contractes formalitzats, octubre 2018, segons àmbit geogràfic

Àmbit geogràfic **	Contractacions		Variació abs.	% Variació	
	Valor	% vertical	Mes anterior	Mes anterior	octubre 2017
Lloret de Mar	1.247	0,4%	170	15,8% ●	14,6% ●
La Selva	5.803	1,7%	657	12,8% ●	15,6% ●
Província Girona	26.356	7,9%	2.768	11,7% ●	11,4% ●
<b>Total Catalunya</b>	<b>331.766</b>	<b>100%</b>	<b>52.561</b>	<b>18,8% ●</b>	<b>11,4% ●</b>

Fonts: \*\* - Ajuntament de Lloret de Mar, a partir de les dades de l'Observatori del Departament d'Empresa i Ocupació

## 2.3 Contractes formalitzats a Lloret de Mar. Gener - octubre 2018, segons modalitat

Modalitat **	Contractacions		% Variació		
	Any 2017	g.-oc. 2018	2017/2016	12 mesos	g.-oc.
Indefinits	1.697	1.705	12,8% ●	14,4% ●	13,7% ●
Temporals	14.840	13.010	-4,8% ●	-7,0% ●	-3,6% ●
<b>Total</b>	<b>16.537</b>	<b>14.715</b>	<b>-3,2% ●</b>	<b>-5,0% ●</b>	<b>-1,9% ●</b>

Fonts: \*\* - Ajuntament de Lloret de Mar, a partir de les dades de l'Observatori del Departament d'Empresa i Ocupació

## 2.4 Comparativa contractes formalitzats. Gener - octubre 2018, segons àmbit geogràfic

Àmbit geogràfic **	Contractacions		% Variació		
	Any 2017	g.-oc. 2018	2017/2016	12 mesos	g.-oc.
Lloret de Mar	16.537	14.715	-3,2% ●	-5,0% ●	-1,9% ●
La Selva	63.141	55.627	2,2% ●	-1,1% ●	0,2% ●
Província Girona	287.727	254.106	4,6% ●	0,7% ●	1,2% ●
<b>Total Catalunya</b>	<b>3.187.159</b>	<b>2.823.139</b>	<b>6,7% ●</b>	<b>3,7% ●</b>	<b>4,6% ●</b>

Fonts: \*\* - Ajuntament de Lloret de Mar, a partir de les dades de l'Observatori del Departament d'Empresa i Ocupació

## 2.5 Contractes formalitzats a Lloret de Mar, octubre 2018, segons sexe

Sexe **	Contractacions		Variació abs.	% Variació	
	Valor	% vertical	Mes anterior	Mes anterior	octubre 2017
Homes	664	53,2%	125	23,2% ●	6,9% ●
Dones	583	46,8%	45	8,4% ●	24,8% ●
<b>Total</b>	<b>1.247</b>	<b>100%</b>	<b>170</b>	<b>15,8% ●</b>	<b>14,6% ●</b>

Fonts: \*\* - Ajuntament de Lloret de Mar, a partir de les dades de l'Observatori del Departament d'Empresa i Ocupació

## 2.6 Contractes indefinits formalitzats a Lloret de Mar, octubre 2018, segons sexe

Sexe **	Contractacions		Variació abs.	% Variació	
	Valor	% vertical	Mes anterior	Mes anterior	octubre 2017
Homes	84	48,8%	11	15,1% ●	25,4% ●
Dones	88	51,2%	3	3,5% ●	54,4% ●
<b>Total</b>	<b>172</b>	<b>100%</b>	<b>14</b>	<b>8,9% ●</b>	<b>38,7% ●</b>

Fonts: \*\* - Ajuntament de Lloret de Mar, a partir de les dades de l'Observatori del Departament d'Empresa i Ocupació

## 2.7 Contractes temporals formalitzats a Lloret de Mar, octubre 2018, segons sexe

Sexe **	Contractacions		Variació abs.	% Variació	
	Valor	% vertical	Mes anterior	Mes anterior	octubre 2017
Homes	580	54,0%	114	24,5% ●	4,7% ●
Dones	495	46,0%	42	9,3% ●	20,7% ●
<b>Total</b>	<b>1.075</b>	<b>100%</b>	<b>156</b>	<b>17,0% ●</b>	<b>11,5% ●</b>

Fonts: \*\* - Ajuntament de Lloret de Mar, a partir de les dades de l'Observatori del Departament d'Empresa i Ocupació

### 3.1 Afilació a la Seguretat Social a Lloret de Mar, III trimestre 2018, segons règim

Modalitat **	Afilacions		Variació abs.	% Variació	
	Valor	% vertical	II trim. 2018	II trim. 2018	III trim. 2017
General *	10.655	79,7%	-1.165	-9,9% ●	3,5% ●
Autònom	2.720	20,3%	1	0,04% ●	2,1% ●
<b>Total</b>	<b>13.375</b>	<b>100%</b>	<b>-1.164</b>	<b>-8,0% ●</b>	<b>3,2% ●</b>

\* Centres cotització del Règim General **1.617**

Fons: \*\* - Ajuntament de Lloret de Mar, a partir de les dades de l'Observatori del Departament d'Empresa i Ocupació

### 3.2 Afilació al Règim General de la Seguretat Social a Lloret de Mar, III trimestre 2018, segons grandària empresa

Grandària empresa **	Afilacions		Variació abs.	% Variació	
	Valor	% vertical	II trim. 2018	II trim. 2018	III trim. 2017
Fins a 50 treballadors	7.401	69,5%	-804	-9,8% ●	3,2% ●
De 51 a 250 treballadors	2.710	25,4%	-281	-9,4% ●	3,6% ●
251 i més treballadors	544	5,1%	-80	-12,8% ●	6,3% ●
<b>Total</b>	<b>10.655</b>	<b>100%</b>	<b>-1.165</b>	<b>-9,9% ●</b>	<b>3,5% ●</b>

Fons: \*\* - Ajuntament de Lloret de Mar, a partir de les dades de l'Observatori del Departament d'Empresa i Ocupació

### 3.3 Afilació al Règim General de la Seguretat Social a Lloret de Mar, III trimestre 2018, segons sector econòmic

Sector econòmic **	Afilacions		Variació abs.	% Variació	
	Valor	% vertical	II trim. 2018	II trim. 2018	III trim. 2017
Agricultura i Indústria	280	2,6%	-6	-2,1% ●	2,2% ●
Construcció	571	5,4%	-43	-7,0% ●	9,4% ●
Serveis	9.804	92,0%	-1.116	-10,2% ●	3,2% ●
<b>Total</b>	<b>10.655</b>	<b>100%</b>	<b>-1.165</b>	<b>-9,9% ●</b>	<b>3,5% ●</b>

Fons: \*\* - Ajuntament de Lloret de Mar, a partir de les dades de l'Observatori del Departament d'Empresa i Ocupació

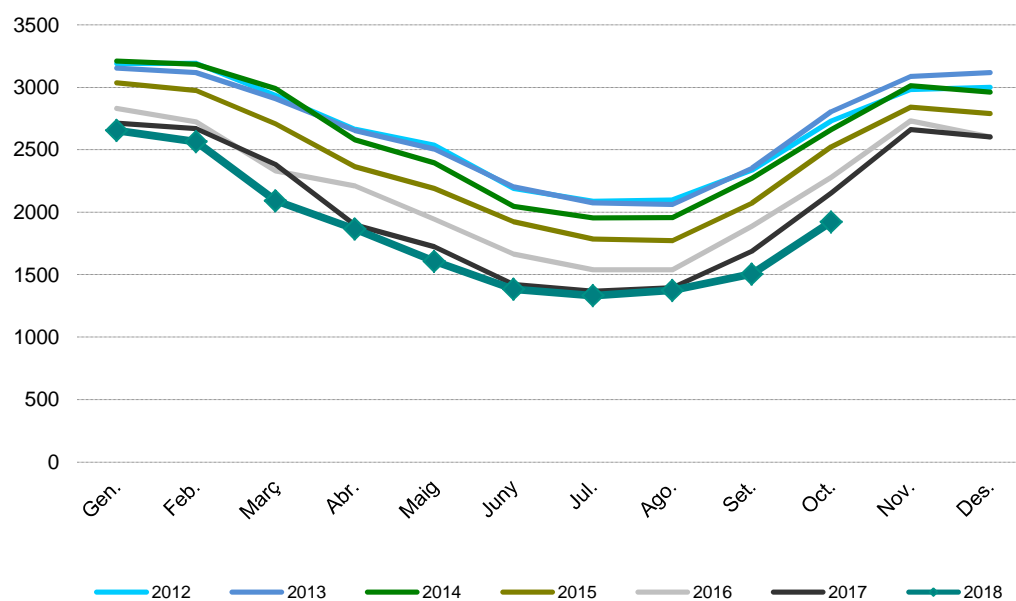
### 3.4 Afilació al Règim Autònom de la Seguretat Social a Lloret de Mar, III trimestre 2018, segons sector econòmic

Sector econòmic **	Afilacions		Variació abs.	% Variació	
	Valor	% vertical	II trim. 2018	II trim. 2018	III trim. 2017
Agricultura i Indústria	118	4,3%	-5	-4,1% ●	11,3% ●
Construcció	370	13,6%	9	2,5% ●	1,4% ●
Serveis	2.232	82,1%	-3	-0,1% ●	1,8% ●
<b>Total</b>	<b>2.720</b>	<b>100%</b>	<b>1</b>	<b>0,04% ●</b>	<b>2,1% ●</b>

Fons: \*\* - Ajuntament de Lloret de Mar, a partir de les dades de l'Observatori del Departament d'Empresa i Ocupació

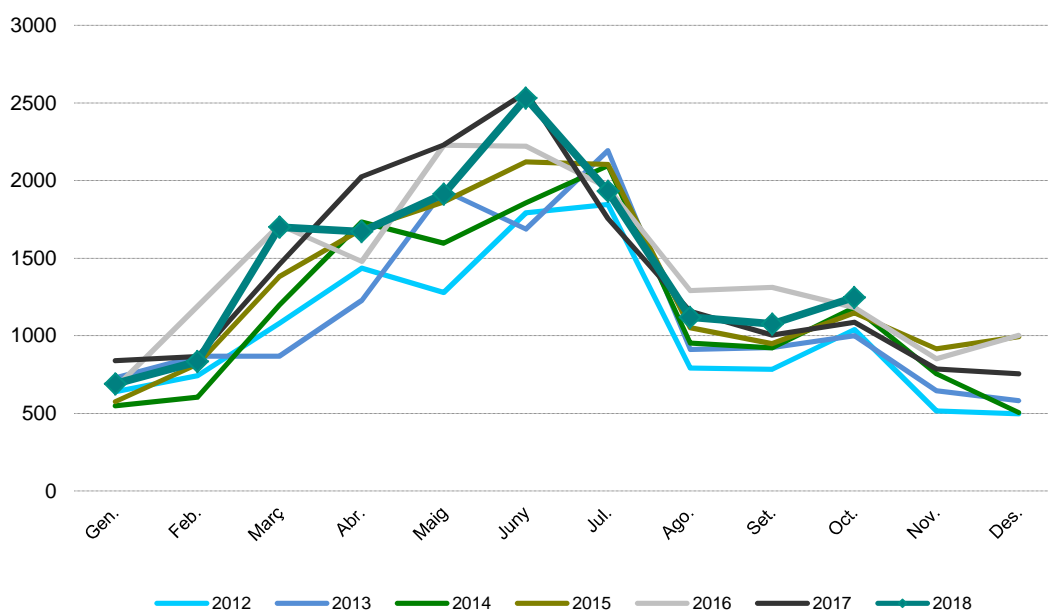


## 4.1 Evolució mensual de l'atur registrat a Lloret de Mar (valors absoluts)



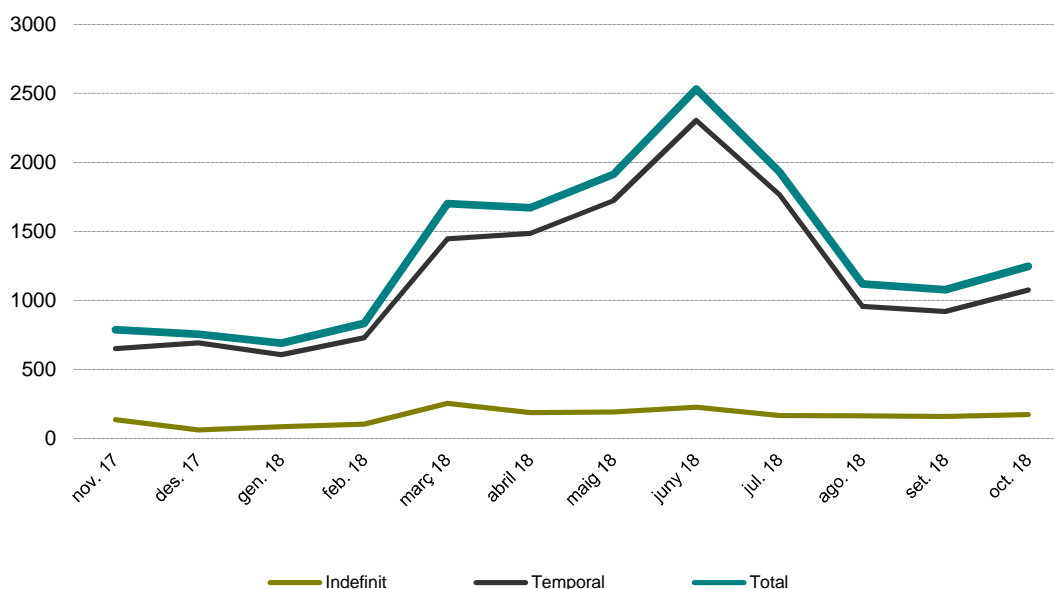
Fonts: \*\* - Ajuntament de Lloret de Mar, a partir de les dades de l'Observatori del Departament d'Empresa i Ocupació

#### 4.2 Contractes formalitzats a Lloret de Mar mensuals (nombre)



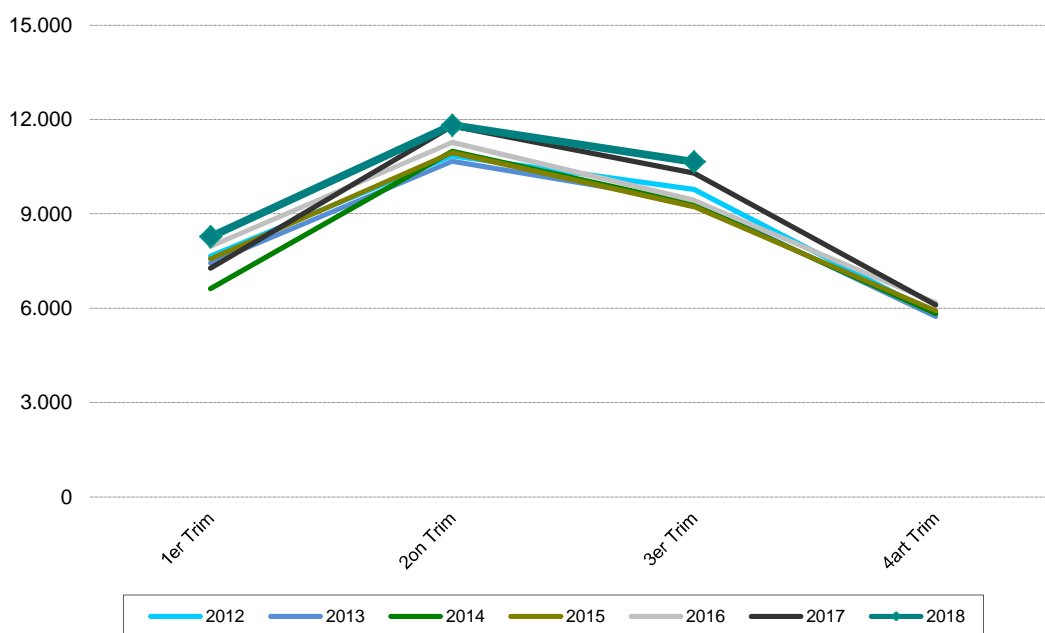
Fonts: \*\* - Ajuntament de Lloret de Mar, a partir de les dades de l'Observatori del Departament d'Empresa i Ocupació

#### 4.3 Contractes formalitzats a Lloret de Mar mensuals (nombre), segons modalitat



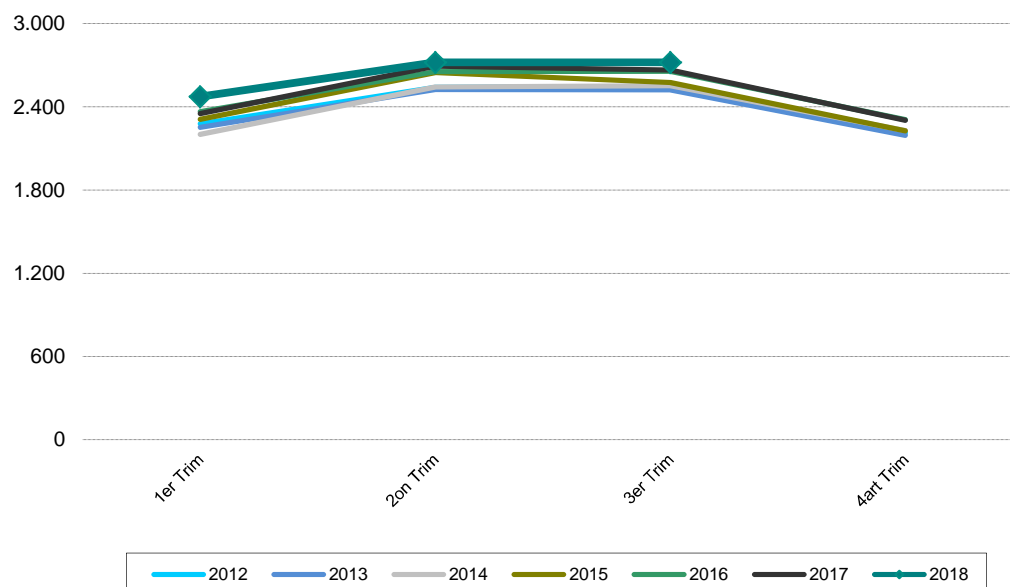
Fonts: \*\* - Ajuntament de Lloret de Mar, a partir de les dades de l'Observatori del Departament d'Empresa i Ocupació

**4.4 Afiliació al Règim General de la Seguretat Social a Lloret de Mar, valors absoluts, per trimestre**



Fonts: \*\* - Ajuntament de Lloret de Mar, a partir de les dades de l'Observatori del Departament d'Empresa i Ocupació

**4.5 Afiliació al Règim Autònom de la Seguretat Social a Lloret de Mar, valors absoluts, per trimestre**



Fonts: \*\* - Ajuntament de Lloret de Mar, a partir de les dades de l'Observatori del Departament d'Empresa i Ocupació

## V Annex

### **Atur registrat** (font: Observatori del Departament d'Empresa i Ocupació)

Demandes d'ocupació que estan actives l'últim dia laborable de cada mes i que compleixen els criteris estadístics per mesurar l'atur registrat. Es corresponen a les persones registrades a les oficines de treball del Servei d'Ocupació de Catalunya (SOC) com a aturades l'últim dia laborable de cada mes. Juntament amb les persones demandants d'ocupació no aturades, formen el total de demandes d'ocupació pendents.

### **Demandants d'ocupació** (font: Observatori del Departament d'Empresa i Ocupació)

Treballadors que s'inscriuen en els serveis públics d'ocupació per a la recerca d'una ocupació o millorar la que ja posseeixen (intermediació laboral), per rebre altres serveis alienas a la intermediació (orientació, formació) o perquè s'hi ha d'inscriure obligatòriament per percebre una prestació contributiva o un subsidi. Es classifiquen en dos grups: atur registrat i demandes de persones no aturades.

### **Contracte laboral** (font: Observatori del Departament d'Empresa i Ocupació)

El contracte de treball és la formalització de la relació laboral entre l'empresari i el treballador mitjançant el qual el treballador s'obliga a desenvolupar serveis per compte de l'empresari i sota la seva direcció, a canvi d'una retribució. Us presentem informació per modalitat, edat, sexe, sector d'activitat i territori.

### **Contracte laboral** (font: Observatori del Departament d'Empresa i Ocupació)

El contracte de treball és la formalització de la relació laboral entre l'empresari i el treballador mitjançant el qual el treballador s'obliga a desenvolupar serveis per compte de l'empresari i sota la seva direcció, a canvi d'una retribució. Us presentem informació per modalitat, edat, sexe, sector d'activitat i territori.

### **Taxa d'atur registrat** (font: Diputació de Girona portal XIFRA)

Relació entre la població desocupada registrada mensualment a les oficines d'ocupació (SOC) i la població activa local registrada trimestral \* 100. La taxa d'atur registrat coincideix en el darrer mes de cada trimestre amb la taxa d'atur registrat del Departament d'Empresa i Ocupació. Per la resta de mesos s'estima la població activa en base els ocupats diferents de la taxa d'atur registrat (del Departament d'Empresa i Ocupació) del trimestre immediatament inferior, més la suma dels aturats del mes en qüestió.

### **Afiliació a la Seguretat Social** (font: Observatori del Departament d'Empresa i Ocupació)

L'afiliació és el reconeixement oficial per part de la Tresoreria General de la Seguretat Social de la inclusió de les persones en el sistema de Seguretat Social. Les xifres d'afiliació fan referència a la població treballadora afiliada i en situació d'alta o assimilada a l'alta.

Nota: fins juliol 2015 la taxa d'atur registrat a escala municipal es calculava utilitzant l'estimació anual de la població activa per part de la Diputació de Girona. La publicació de la taxa d'atur registrat municipal a mitjans del 2014 per part del Departament d'Empresa i Ocupació, provocà que a partir del mes d'agost 2015 la Diputació de Girona decidís fer servir aquesta variable, amb l'estimació dels mesos inter-trimestrals, i de les edats i sexe. En conseqüència l'ajuntament de Lloret de Mar passa a utilitzar la mateixa metodologia.

#### **Població activa local registrada a Lloret (II Trim. 2018, font DDGi)**

TOTAL	16.941
HOMES	9.150
DONES	7.791

#### **Població activa local registrada La Selva (II Trim. 2018, font DDGi)**

TOTAL	79.439
HOMES	42.664
DONES	36.775

#### **Població activa província de Girona (mitja any 2017, font IDESCAT, en milers)**

TOTAL	380,2
HOMES	202,7
DONES	177,5

#### **Població activa a Catalunya (mitja any 2017, font IDESCAT, en milers)**

TOTAL	3.782,6
HOMES	1.985,6
DONES	1.797,0