

Nota Informativa

Juliol 2020



**Ajuntament de
Lloret de Mar**
Promoció Econòmica

Atur Registrat

Contractació

Afiliació a la Seguretat Social

SOM

Servei d'ocupació Municipal

Índex

I Resum numèric

1. Atur registrat
- 1.1 Atur registrat a Lloret de Mar, juliol 2020, segons sexe
- 1.2 Comparativa atur registrat, juliol 2020, segons edat
- 1.3 Atur registrat a Lloret de Mar, juliol 2020, segons edat
- 1.4 Atur registrat a Lloret de Mar, juliol 2020, segons sector
- 1.5 Taxa d'atur registral a Lloret de Mar, II trimestre 2020, segons sexe
- 1.6 Comparativa taxa d'atur registral, II trimestre 2020, segons àmbit geogràfic
- 1.7 Atur registrat d'estrangers a Lloret de Mar, juliol 2020, segons sexe

II Contractació

- 2.1 Contractes formalitzats a Lloret de Mar, juliol 2020, segons modalitat
- 2.2 Comparativa contractes formalitzats, juliol 2020, segons àmbit geogràfic
- 2.3 Contractes formalitzats a Lloret de Mar. Gener - juliol 2020, segons modalitat
- 2.4 Comparativa contractes formalitzats. Gener - juliol 2020, segons àmbit geogràfic
- 2.5 Contractes formalitzats a Lloret de Mar, juliol 2020, segons sexe
- 2.6 Contractes indefinits formalitzats a Lloret de Mar, juliol 2020, segons sexe
- 2.7 Contractes temporals formalitzats a Lloret de Mar, juliol 2020, segons sexe

IV Afiliació a la Seguretat Social

- 3.1 Afiliació a la Seguretat Social a Lloret de Mar, II trimestre 2020, segons règim
- 3.2 Afiliació al Règim general de la Seguretat Social a Lloret de Mar, II trimestre 2020, segons grandària empresa
- 3.3 Afiliació al Règim general de la Seguretat Social a Lloret de Mar, II trimestre 2020, segons sector econòmic
- 3.4 Afiliació al Règim Autònom de la Seguretat Social a Lloret de Mar, II trimestre 2020, segons sector econòmic
- 3.5 Empreses (centres de cotització) a Lloret de Mar, II trimestre 2020, segons sector
- 3.6 Empreses (centres de cotització) sector Serveis a Lloret de Mar, II trimestre 2020, segons secció d'activitat econòmica
- 3.7 Empreses (centres de cotització) a Lloret de Mar, II trimestre 2020, segons grandària empresa

IV Gràfics

- 4.1 Evolució mensual de l'atur registrat a Lloret de Mar
- 4.2 Contractes formalitzats a Lloret de Mar mensuals
- 4.3 Contractes formalitzats a Lloret de Mar mensuals, segons modalitat
- 4.4 Afiliació al Règim General de la Seguretat Social a Lloret de Mar, valors absoluts, per trimestre
- 4.5 Afiliació al Règim Autònom de la Seguretat Social a Lloret de Mar, valors absoluts, per trimestre

V Annex

1.1 Atur registrat a Lloret de Mar, juliol 2020, segons sexe

Sexe **	Atur registrat		Variació abs.	% Variació	
	Valor	% vertical	Mes anterior	Mes anterior	juliol 2019
Homes	1.059	43,6%	-175	-14,2% ●	88,8% ●
Dones	1.368	56,4%	-161	-10,5% ●	84,6% ●
Total	2.427	100%	-336	-12,2% ●	86,4% ●

Fonts: ** - Ajuntament de Lloret de Mar, a partir de les dades de l'Observatori del Departament d'Empresa i Ocupació

1.2 Comparativa atur registrat, juliol 2020, segons àmbit geogràfic

Àmbit geogràfic **	Atur registrat		Variació abs.	% Variació	
	Valor	% vertical	Mes anterior	Mes anterior	juliol 2019
Lloret de Mar	2.427	0,5%	-336	-12,2% ●	86,4% ●
La Selva	11.221	2,4%	-833	-6,9% ●	51,0% ●
Província Girona	42.506	9,1%	-3.017	-6,6% ●	38,4% ●
Total Catalunya	469.349	100%	-15.670	-3,2% ●	30,8% ●

Fonts: ** - Ajuntament de Lloret de Mar, a partir de les dades de l'Observatori del Departament d'Empresa i Ocupació

1.3 Atur registrat a Lloret de Mar, juliol 2020, segons edat

Edat **	Atur registrat		Variació abs.	% Variació	
	Valor	% vertical	Mes anterior	Mes anterior	juliol 2019
<20	43	1,8%	-12	-21,8% ●	126,3% ●
>=20 a <25	172	7,1%	-72	-29,5% ●	330,0% ●
>=25 a <30	237	9,8%	-60	-20,2% ●	185,5% ●
>=30 a <45	787	32,4%	-115	-12,7% ●	109,9% ●
>=45	1.188	48,9%	-77	-6,1% ●	51,3% ●
Total	2.427	100%	-336	-12,2% ●	86,4% ●

Fonts: ** - Ajuntament de Lloret de Mar, a partir de les dades del Departament de Treball

1.4 Atur registrat a Lloret de Mar, juliol 2020, segons sector

Sector **	Atur registrat		Variació abs.	% Variació	
	Valor	% vertical	Mes anterior	Mes anterior	juliol 2019
Agricultura	19	0,8%	-1	-5,0% ●	18,8% ●
Indústria	76	3,1%	-9	-10,6% ●	40,7% ●
Construcció	205	8,4%	-11	-5,1% ●	32,3% ●
Serveis	2.025	83,4%	-313	-13,4% ●	104,3% ●
Sense Ocupació Anterior	102	4,2%	-2	-1,9% ●	18,6% ●
Total	2.427	100%	-336	-12,2% ●	86,4% ●

Fonts: ** - Ajuntament de Lloret de Mar, a partir de les dades del Departament de Treball

1.5 Taxa d'atur registral* a Lloret de Mar, II trimestre 2020, segons sexe

Sexe **	Taxa d'atur registral	
	Valor	I Trim. 2020
Homes	16,2%	16,0%
Dones	22,5%	23,2%
Total	19,2%	19,4%

Fonts: ** - Ajuntament de Lloret de Mar, a partir de les dades de l'Observatori del Departament d'Empresa i Ocupació

1.6 Comparativa taxa d'atur registral*, II trimestre 2020, segons àmbit geogràfic

Àmbit geogràfic **	Taxa d'atur registral	
	Valor	I Trim. 2020
Lloret de Mar	19,2%	19,4%
La Selva	16,0%	14,3%

Fonts: ** - Ajuntament de Lloret de Mar, a partir de les dades de l'Observatori del Departament d'Empresa i Ocupació

* - Diputació de Girona: portal XIFRA, Sistema d'Informació Socioeconòmica Local

1.7 Atur registral d'estrangers a Lloret de Mar, juliol 2020, segons sexe

Sexe **	Atur registral		Variació abs.		% Variació
	Valor	% vertical	Mes anterior	Mes anterior	juliol 2019
Homes	422	41,8%	-70	-14,2%	97,2%
Dones	588	58,2%	-71	-10,8%	139,0%
Total	1.010	100%	-141	-12,3%	119,6%

Fonts: ** - Ajuntament de Lloret de Mar, a partir de les dades de l'Observatori del Departament d'Empresa i Ocupació

2.1 Contractes formalitzats a Lloret de Mar, juliol 2020, segons modalitat

Modalitat **	contractacions		Variació abs.	% Variació	
	Valor	% vertical	Mes anterior	Mes anterior	juliol 2019
Indefinits	309	20,2%	195	171,1% ●	30,9% ●
Temporals	1.219	79,8%	774	173,9% ●	-38,0% ●
Total	1.528	100%	969	173,3% ●	-30,6% ●

Fonts: ** - Ajuntament de Lloret de Mar, a partir de les dades de l'Observatori del Departament d'Empresa i Ocupació

2.2 Comparativa contractes formalitzats, juliol 2020, segons àmbit geogràfic

Àmbit geogràfic **	Contractacions		Variació abs.	% Variació	
	Valor	% vertical	Mes anterior	Mes anterior	juliol 2019
Lloret de Mar	1.528	0,6%	969	173,3% ●	-30,6% ●
La Selva	6.174	2,6%	2.669	76,1% ●	-18,6% ●
Província Girona	32.052	13,4%	12.553	64,4% ●	-14,8% ●
Total Catalunya	239.044	100%	74.606	45,4% ●	-32,3% ●

Fonts: ** - Ajuntament de Lloret de Mar, a partir de les dades de l'Observatori del Departament d'Empresa i Ocupació

2.3 Contractes formalitzats a Lloret de Mar. Gener - juliol 2020, segons modalitat

Modalitat **	Contractacions		% Variació		
	Any 2019	g.-jl. 2020	2019/2018	12 mesos	g.-jl.
Indefinits	2.184	877	15,7% ●	-28,3% ●	-41,1% ●
Temporals	15.415	3.731	5,6% ●	-41,4% ●	-65,9% ●
Total	17.599	4.608	6,7% ●	-39,8% ●	-62,9% ●

Fonts: ** - Ajuntament de Lloret de Mar, a partir de les dades de l'Observatori del Departament d'Empresa i Ocupació

2.4 Comparativa contractes formalitzats. Gener - juliol 2020, segons àmbit geogràfic

Àmbit geogràfic **	Contractacions		% Variació		
	Any 2019	g.-jl. 2020	2019/2018	12 mesos	g.-jl.
Lloret de Mar	17.599	4.608	6,7% ●	-39,8% ●	-62,9% ●
La Selva	68.764	26.522	7,6% ●	-21,1% ●	-39,5% ●
Província Girona	302.449	129.276	3,8% ●	-15,8% ●	-31,5% ●
Total Catalunya	3.346.255	1.277.282	0,5% ●	-18,1% ●	-36,4% ●

Fonts: ** - Ajuntament de Lloret de Mar, a partir de les dades de l'Observatori del Departament d'Empresa i Ocupació

2.5 Contractes formalitzats a Lloret de Mar, juliol 2020, segons sexe

Sexe **	Contractacions		Variació abs.	% Variació	
	Valor	% vertical	Mes anterior	Mes anterior	juliol 2019
Homes	834	54,6%	509	156,6% ●	-24,1% ●
Dones	694	45,4%	460	196,6% ●	-37,0% ●
Total	1.528	100%	969	173,3% ●	-30,6% ●

Fonts: ** - Ajuntament de Lloret de Mar, a partir de les dades de l'Observatori del Departament d'Empresa i Ocupació

2.6 Contractes indefinits formalitzats a Lloret de Mar, juliol 2020, segons sexe

Sexe **	Contractacions		Variació abs.	% Variació	
	Valor	% vertical	Mes anterior	Mes anterior	juliol 2019
Homes	175	56,6%	102	139,7% ●	32,6% ●
Dones	134	43,4%	93	226,8% ●	28,8% ●
Total	309	100%	195	171,1% ●	30,9% ●

Fonts: ** - Ajuntament de Lloret de Mar, a partir de les dades de l'Observatori del Departament d'Empresa i Ocupació

2.7 Contractes temporals formalitzats a Lloret de Mar, juliol 2020, segons sexe

Sexe **	Contractacions		Variació abs.	% Variació	
	Valor	% vertical	Mes anterior	Mes anterior	juliol 2019
Homes	659	54,1%	407	161,5% ●	-31,9% ●
Dones	560	45,9%	367	190,2% ●	-43,9% ●
Total	1.219	100%	774	173,9% ●	-38,0% ●

Fonts: ** - Ajuntament de Lloret de Mar, a partir de les dades de l'Observatori del Departament d'Empresa i Ocupació

3.1 Afilació a la Seguretat Social a Lloret de Mar, II trimestre 2020, segons règim

Modalitat **	Afilacions		Variació abs.	% Variació	
	Valor	% vertical	I trim. 2020	I trim. 2020	II trim. 2019
General *	7.298	74,4%	1.855	34,1% ●	-41,1% ●
Autònom	2.505	25,6%	81	3,3% ●	-9,4% ●
Total	9.803	100%	1.936	24,6% ●	-35,3% ●

* Centres cotització del Règim General **1.254**

Fonts: ** - Ajuntament de Lloret de Mar, a partir de les dades de l'Observatori del Departament d'Empresa i Ocupació

3.2 Afilació al Règim General de la Seguretat Social a Lloret de Mar, II trimestre 2020, segons grandària empresa (centres de cotització)

Grandària empresa **	Afilacions		Variació abs.	% Variació	
	Valor	% vertical	I trim. 2020	I trim. 2020	II trim. 2019
Fins a 50 treballadors	5.389	73,8%	1.191	28,4% ●	-37,9% ●
De 51 a 250 treballadors	1.909	26,2%	664	53,3% ●	-39,1% ●
251 i més treballadors	0	0,0%	0	- ●	-100,0% ●
Total	7.298	100%	1.855	34,1% ●	-41,1% ●

Fonts: ** - Ajuntament de Lloret de Mar, a partir de les dades de l'Observatori del Departament d'Empresa i Ocupació

3.3 Afilació al Règim General de la Seguretat Social a Lloret de Mar, II trimestre 2020, segons sector econòmic

Sector econòmic **	Afilacions		Variació abs.	% Variació	
	Valor	% vertical	I trim. 2020	I trim. 2020	II trim. 2019
Agricultura i Indústria	250	3,4%	12	5,0% ●	-20,9% ●
Construcció	657	9,0%	67	11,4% ●	-11,2% ●
Serveis	6.391	87,6%	1.776	38,5% ●	-43,7% ●
Total	7.298	100%	1.855	34,1% ●	-41,1% ●

Fonts: ** - Ajuntament de Lloret de Mar, a partir de les dades de l'Observatori del Departament d'Empresa i Ocupació

3.4 Afilació al Règim Autònom de la Seguretat Social a Lloret de Mar, II trimestre 2020, segons sector econòmic

Sector econòmic **	Afilacions		Variació abs.	% Variació	
	Valor	% vertical	I trim. 2020	I trim. 2020	II trim. 2019
Agricultura i Indústria	99	4,0%	6	6,5% ●	4,2% ●
Construcció	368	14,7%	-3	-0,8% ●	-1,9% ●
Serveis	2.038	81,4%	78	4,0% ●	-11,2% ●
Total	2.505	100%	81	3,3% ●	-9,4% ●

Fonts: ** - Ajuntament de Lloret de Mar, a partir de les dades de l'Observatori del Departament d'Empresa i Ocupació

3.5 Empreses (centres de cotització) a Lloret de Mar, II trimestre 2020, segons sector

Sector **	Centres de cotització		Variació abs.	% Variació	
	Valor	% vertical	I trim. 2020	I trim. 2020	II trim. 2019
Agricultura	1	0,1%	0	0,0% ●	0,0% ●
Indústria	24	1,9%	0	0,0% ●	-14,3% ●
Construcció	166	13,2%	14	9,2% ●	-6,7% ●
Serveis	1.063	84,8%	134	14,4% ●	-27,3% ●
Total	1.254	100,0%	148	13,4% ●	-24,9% ●

Fons: ** - Ajuntament de Lloret de Mar, a partir de les dades de l'Observatori del Departament d'Empresa i Ocupació

3.6 Empreses (centres de cotització) sector Serveis a Lloret de Mar, II trimestre 2020, segons secció d'activitat econòmica

Secció Activitat **	Centres de cotització		Variació abs.	% Variació	
	Valor	% vertical	I trim. 2020	I trim. 2020	II trim. 2019
Comerç engròs i detall	277	26,1%	28	11,2% ●	-31,8% ●
Transport i emmagat.	45	4,2%	1	2,3% ●	-34,8% ●
Hostaleria	332	31,2%	100	43,1% ●	-31,3% ●
Informació i comunic.	14	1,3%	0	0,0% ●	0,0% ●
Act. financeres i asseg.	10	0,9%	0	0,0% ●	-9,1% ●
Activ. immobiliàries	48	4,5%	-3	-5,9% ●	-17,2% ●
Activ. professionals i tèc.	56	5,3%	-2	-3,4% ●	-5,1% ●
Activ. administratives	72	6,8%	1	1,4% ●	-34,5% ●
AAPP, Defensa i Seg. Social	7	0,7%	0	0,0% ●	16,7% ●
Educació	23	2,2%	-3	-11,5% ●	-14,8% ●
Activitats sanitàries	28	2,6%	0	0,0% ●	-3,4% ●
Act. artístiques i entret.	49	4,6%	8	19,5% ●	-22,2% ●
Altres serveis	62	5,8%	5	8,8% ●	-27,9% ●
Activitats de les llars	40	3,8%	-1	-2,4% ●	-4,8% ●
Total	1.063	100%	134	14,4% ●	-27,3% ●

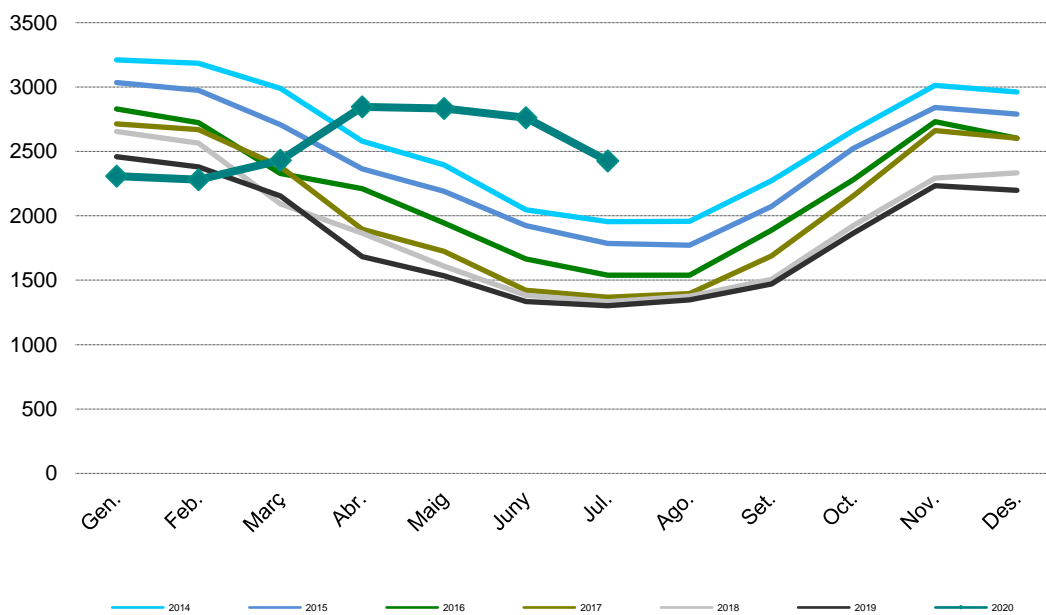
Fons: ** - Ajuntament de Lloret de Mar, a partir de les dades de l'Observatori del Departament d'Empresa i Ocupació

3.7 Empreses (centres de cotització) a Lloret de Mar, II trimestre 2020, segons grandària empresa

Grandària empresa **	Centres de cotització		Variació abs.	% Variació	
	Valor	% vertical	I trim. 2020	I trim. 2020	II trim. 2019
Fins a 5 treballadors	982	78,3%	64	7,0% ●	-21,2% ●
De 6 a 50 treballadors	250	19,9%	76	43,7% ●	-35,6% ●
De 51 a 250 treballadors	22	1,8%	8	57,1% ●	-35,3% ●
251 i més treballadors	0	0,0%	0	- ●	-100,0% ●
Total	1.254	100%	148	13,4% ●	-24,9% ●

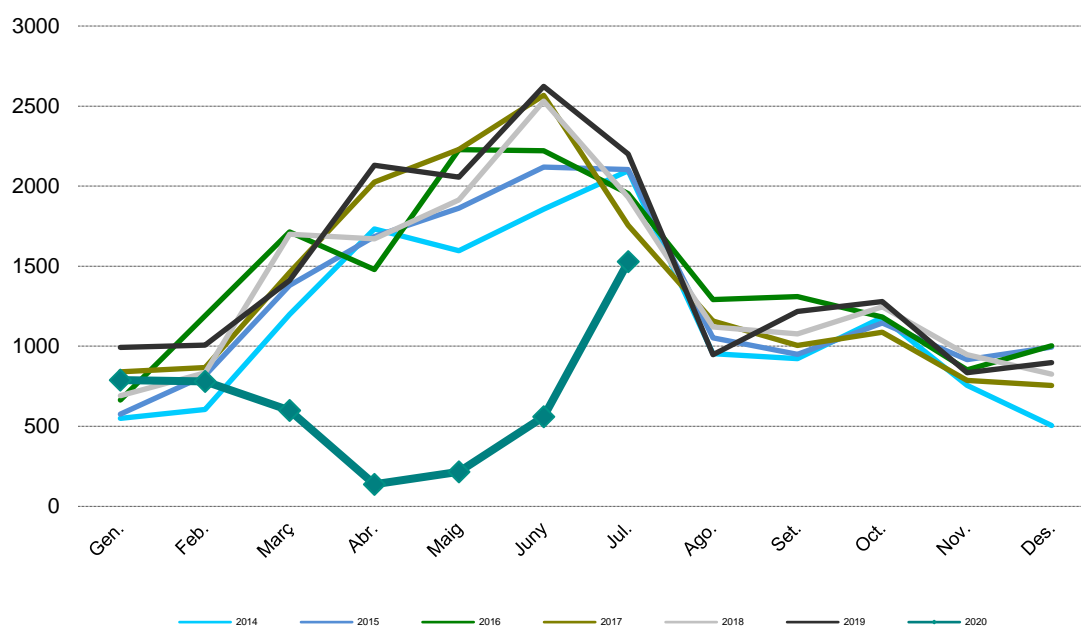
Fons: ** - Ajuntament de Lloret de Mar, a partir de les dades de l'Observatori del Departament d'Empresa i Ocupació

4.1 Evolució mensual de l'atur registrat a Lloret de Mar (valors absoluts)



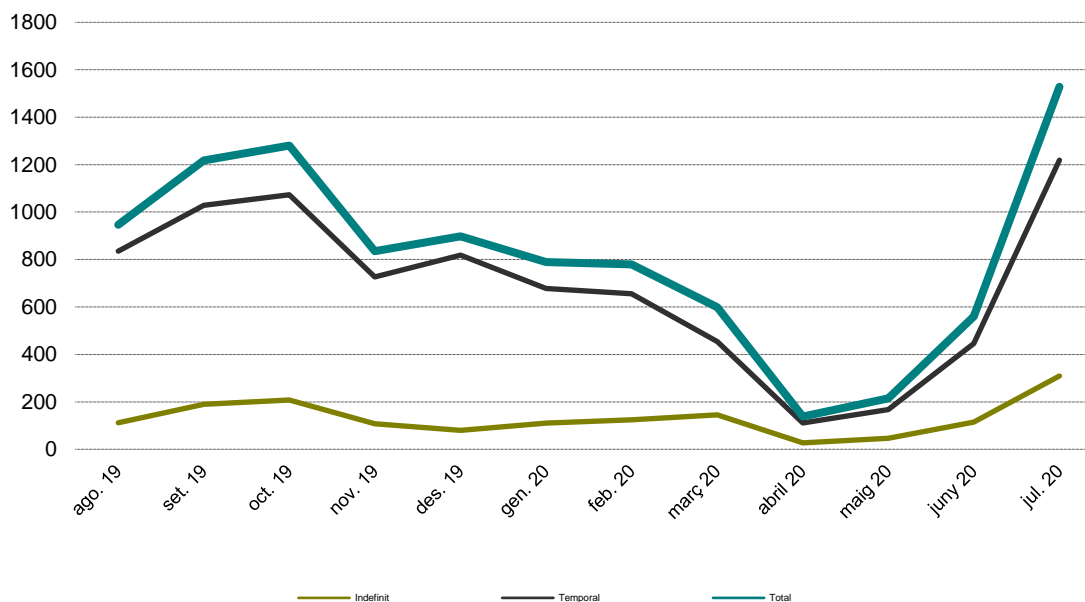
Fonts: ** - Ajuntament de Lloret de Mar, a partir de les dades de l'Observatori del Departament d'Empresa i Ocupació

4.2 Contractes formalitzats a Lloret de Mar mensuals (nombre)



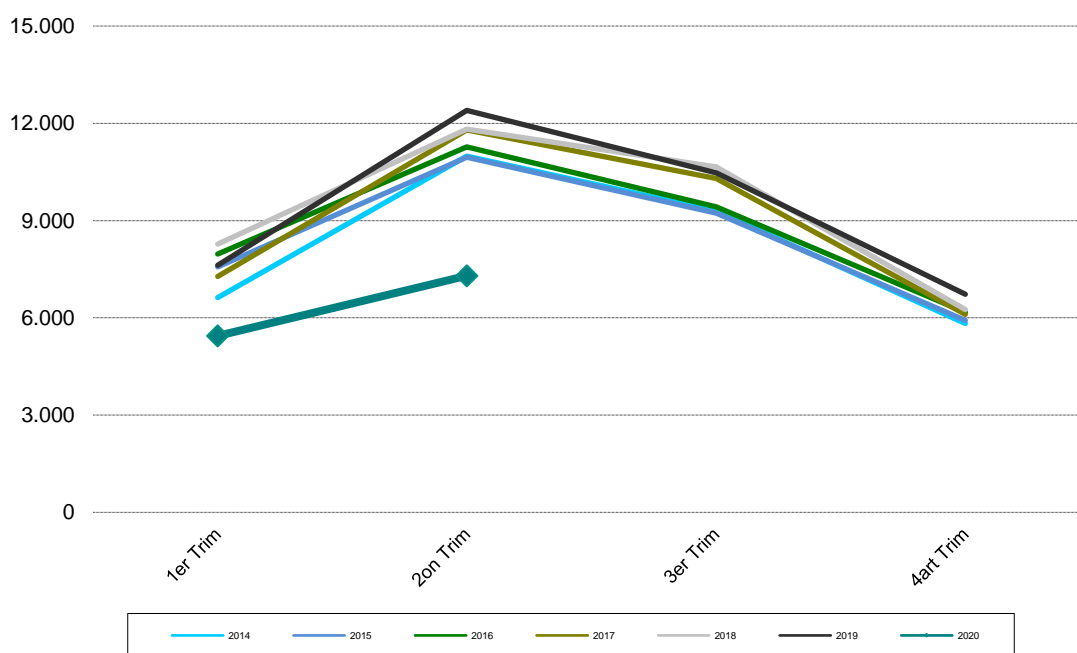
Fonts: ** - Ajuntament de Lloret de Mar, a partir de les dades de l'Observatori del Departament d'Empresa i Ocupació

4.3 Contractes formalitzats a Lloret de Mar mensuals (nombre), segons modalitat



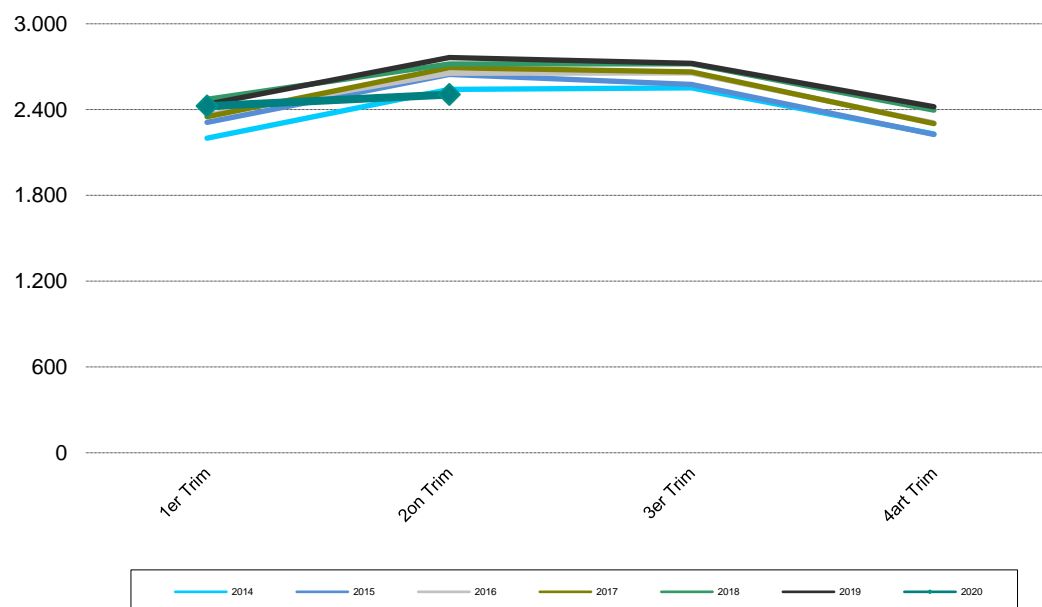
Fonts: ** - Ajuntament de Lloret de Mar, a partir de les dades de l'Observatori del Departament d'Empresa i Ocupació

4.4 Afiliació al Règim General de la Seguretat Social a Lloret de Mar, valors absoluts, per trimestre



Fonts: ** - Ajuntament de Lloret de Mar, a partir de les dades de l'Observatori del Departament d'Empresa i Ocupació

4.5 Afiliació al Règim Autònom de la Seguretat Social a Lloret de Mar, valors absoluts, per trimestre



Fonts: ** - Ajuntament de Lloret de Mar, a partir de les dades de l'Observatori del Departament d'Empresa i Ocupació

V Annex

Atur registrat (font: *Observatori del Departament d'Empresa i Ocupació*)

Demandes d'ocupació que estan actives l'últim dia laborable de cada mes i que compleixen els criteris estadístics per mesurar l'atur registrat. Es corresponen a les persones registrades a les oficines de treball del Servei d'Ocupació de Catalunya (SOC) com a aturades l'últim dia laborable de cada mes. Juntament amb les persones demandants d'ocupació no aturades, formen el total de demandes d'ocupació pendents.

Demandants d'ocupació (font: *Observatori del Departament d'Empresa i Ocupació*)

Treballadors que s'inscriuen en els serveis públics d'ocupació per a la recerca d'una ocupació o millorar la que ja posseeixen (intermediació laboral), per rebre altres serveis alienas a la intermediació (orientació, formació) o perquè s'hi ha d'inscriure obligatòriament per percebre una prestació contributiva o un subsidi. Es classifiquen en dos grups: atur registrat i demandes de persones no aturades.

Contracte laboral (font: *Observatori del Departament d'Empresa i Ocupació*)

El contracte de treball és la formalització de la relació laboral entre l'empresari i el treballador mitjançant el qual el treballador s'obliga a desenvolupar serveis per compte de l'empresari i sota la seva direcció, a canvi d'una retribució. Us presentem informació per modalitat, edat, sexe, sector d'activitat i territori.

Contracte laboral (font: *Observatori del Departament d'Empresa i Ocupació*)

El contracte de treball és la formalització de la relació laboral entre l'empresari i el treballador mitjançant el qual el treballador s'obliga a desenvolupar serveis per compte de l'empresari i sota la seva direcció, a canvi d'una retribució. Us presentem informació per modalitat, edat, sexe, sector d'activitat i territori.

Taxa d'atur registrat (font: *DDGi portal XIFRA i Observatori del Depart. d'Empresa i Ocupació*)

Mesura la relació existent entre l'atur registrat i una aproximació a la població activa registrada (calculada com a suma de l'atur registrat i les afiliacions a la Seguretat Social de la població de 16 a 64 anys resident en el territori considerat).

Afiliació a la Seguretat Social (font: *Observatori del Departament d'Empresa i Ocupació*)

L'afiliació és el reconeixement oficial per part de la Tresoreria General de la Seguretat Social de la inclusió de les persones en el sistema de Seguretat Social. Les xifres d'afiliació fan referència a la població treballadora afiliada i en situació d'alta o assimilada a l'alta.

Nº de comptes de cotització (font: *Observatori del Departament d'Empresa i Ocupació*)

Nº de comptes de cotització donats d'alta al règim general de la Seguretat Social i al règim especial de la mineria i el carbó a cada municipi. Les empreses han de declarar com a mínim un compte de cotització per província: poden declarar-ne un per cada establiment o bé computar tots els seus treballadors en un sol compte de cotització per província. És una aproximació a la xifra real d'empreses, ja que hi poden haver empreses establertes en un municipi que cotitzen en altres comarques, i a la inversa, empreses que tenen la seva activitat en varies comarques de la província i adscriuen totes les empreses en un únic compte de cotització d'un municipi concret. Malgrat això, la informació sobre els comptes de cotització, i sobre els afiliats que depenen d'aquests comptes és la informació estadística existent que més s'aproxima el volum d'empreses localitzats en un territori.

Població activa local registrada a Lloret (II Trim. 2020, font DDGi)	TOTAL	14.429
	HOMES	7.617
	DONES	6.812

Població activa local registrada La Selva (II Trim. 2020, font DDGi)	TOTAL	75.595
	HOMES	40.084
	DONES	35.511

Població activa província de Girona (mitjana any 2019, font IDESCAT, en milers)	TOTAL	393,2
	HOMES	208,7
	DONES	184,5

Població activa a Catalunya (mitjana any 2019, font IDESCAT, en milers)	TOTAL	3.867,1
	HOMES	2.023,8
	DONES	1.843,3