

Nota Informativa

Novembre 2020



**Ajuntament de
Lloret de Mar**
Promoció Econòmica

Atur Registrat

Contractació

Afiliació a la Seguretat Social

SOM

Servei d'ocupació Municipal

Índex

I Resum numèric

1. Atur registrat
- 1.1 Atur registrat a Lloret de Mar, novembre 2020, segons sexe
- 1.2 Comparativa atur registrat, novembre 2020, segons edat
- 1.3 Atur registrat a Lloret de Mar, novembre 2020, segons edat
- 1.4 Atur registrat a Lloret de Mar, novembre 2020, segons sector
- 1.5 Taxa d'atur registral a Lloret de Mar, III trimestre 2020, segons sexe
- 1.6 Comparativa taxa d'atur registral, III trimestre 2020, segons àmbit geogràfic
- 1.7 Atur registrat d'estrangers a Lloret de Mar, novembre 2020, segons sexe

II Contractació

- 2.1 Contractes formalitzats a Lloret de Mar, novembre 2020, segons modalitat
- 2.2 Comparativa contractes formalitzats, novembre 2020, segons àmbit geogràfic
- 2.3 Contractes formalitzats a Lloret de Mar. Gener - novembre 2020, segons modalitat
- 2.4 Comparativa contractes formalitzats. Gener - novembre 2020, segons àmbit geogràfic
- 2.5 Contractes formalitzats a Lloret de Mar, novembre 2020, segons sexe
- 2.6 Contractes indefinits formalitzats a Lloret de Mar, novembre 2020, segons sexe
- 2.7 Contractes temporals formalitzats a Lloret de Mar, novembre 2020, segons sexe

IV Afiliació a la Seguretat Social

- 3.1 Afiliació a la Seguretat Social a Lloret de Mar, III trimestre 2020, segons règim
- 3.2 Afiliació al Règim general de la Seguretat Social a Lloret de Mar, III trimestre 2020, segons grandària empresa
- 3.3 Afiliació al Règim general de la Seguretat Social a Lloret de Mar, III trimestre 2020, segons sector econòmic
- 3.4 Afiliació al Règim Autònom de la Seguretat Social a Lloret de Mar, III trimestre 2020, segons sector econòmic
- 3.5 Empreses (centres de cotització) a Lloret de Mar, III trimestre 2020, segons sector
- 3.6 Empreses (centres de cotització) sector Serveis a Lloret de Mar, III trimestre 2020, segons secció d'activitat econòmica
- 3.7 Empreses (centres de cotització) a Lloret de Mar, III trimestre 2020, segons grandària empresa

IV Gràfics

- 4.1 Evolució mensual de l'atur registrat a Lloret de Mar
- 4.2 Contractes formalitzats a Lloret de Mar mensuals
- 4.3 Contractes formalitzats a Lloret de Mar mensuals, segons modalitat
- 4.4 Afiliació al Règim General de la Seguretat Social a Lloret de Mar, valors absoluts, per trimestre
- 4.5 Afiliació al Règim Autònom de la Seguretat Social a Lloret de Mar, valors absoluts, per trimestre

V Annex

1.1 Atur registrat a Lloret de Mar, novembre 2020, segons sexe

Sexe **	Atur registrat		Variació abs.	% Variació	
	Valor	% vertical	Mes anterior	Mes anterior	nov. 2019
Homes	1.327	45,4%	22	1,7% •	36,1% •
Dones	1.597	54,6%	66	4,3% •	26,7% •
Total	2.924	100%	88	3,1% •	30,8% •

Fonts: ** - Ajuntament de Lloret de Mar, a partir de les dades de l'Observatori del Departament d'Empresa i Ocupació

1.2 Comparativa atur registrat, novembre 2020, segons àmbit geogràfic

Àmbit geogràfic **	Atur registrat		Variació abs.	% Variació	
	Valor	% vertical	Mes anterior	Mes anterior	nov. 2019
Lloret de Mar	2.924	0,6%	88	3,1% •	30,8% •
La Selva	12.450	2,6%	202	1,6% •	29,9% •
Província Girona	48.681	10,0%	942	2,0% •	26,8% •
Total Catalunya	484.748	100%	189	0,04% •	24,2% •

Fonts: ** - Ajuntament de Lloret de Mar, a partir de les dades de l'Observatori del Departament d'Empresa i Ocupació

1.3 Atur registrat a Lloret de Mar, novembre 2020, segons edat

Edat **	Atur registrat		Variació abs.	% Variació	
	Valor	% vertical	Mes anterior	Mes anterior	nov. 2019
<20	45	1,5%	-13	-22,4% •	-13,5% •
>=20 a <25	273	9,3%	4	1,5% •	42,9% •
>=25 a <30	298	10,2%	14	4,9% •	25,7% •
>=30 a <45	944	32,3%	47	5,2% •	38,6% •
>=45	1.364	46,6%	36	2,7% •	27,0% •
Total	2.924	100%	88	3,1% •	30,8% •

Fonts: ** - Ajuntament de Lloret de Mar, a partir de les dades del Departament de Treball

1.4 Atur registrat a Lloret de Mar, novembre 2020, segons sector

Sector **	Atur registrat		Variació abs.	% Variació	
	Valor	% vertical	Mes anterior	Mes anterior	nov. 2019
Agricultura	28	1,0%	3	12,0% •	100,0% •
Indústria	96	3,3%	5	5,5% •	54,8% •
Construcció	236	8,1%	7	3,1% •	55,3% •
Serveis	2.449	83,8%	69	2,9% •	26,3% •
Sense Ocupació Anterior	115	3,9%	4	3,6% •	69,1% •
Total	2.924	100%	88	3,1% •	30,8% •

Fonts: ** - Ajuntament de Lloret de Mar, a partir de les dades del Departament de Treball

1.5 Taxa d'atur registral* a Lloret de Mar, III trimestre 2020, segons sexe

Sexe **	Taxa d'atur registral	
	Valor	II Trim. 2020
Homes	15,7%	16,2%
Dones	21,3%	22,5%
Total	18,3%	19,2%

Fonts: ** - Ajuntament de Lloret de Mar, a partir de les dades de l'Observatori del Departament d'Empresa i Ocupació

1.6 Comparativa taxa d'atur registral*, III trimestre 2020, segons àmbit geogràfic

Àmbit geogràfic **	Taxa d'atur registral	
	Valor	II Trim. 2020
Lloret de Mar	18,3%	19,2%
La Selva	15,5%	16,0%

Fonts: ** - Ajuntament de Lloret de Mar, a partir de les dades de l'Observatori del Departament d'Empresa i Ocupació

* - Diputació de Girona: portal XIFRA, Sistema d'Informació Socioeconòmica Local

1.7 Atur registral d'estrangers a Lloret de Mar, novembre 2020, segons sexe

Sexe **	Atur registral		Variació abs. Mes anterior	% Variació	
	Valor	% vertical		Mes anterior	nov. 2019
Homes	542	43,5%	21	4,0%•	40,4%•
Dones	703	56,5%	36	5,4%•	29,0%•
Total	1.245	100%	57	4,8%•	33,7%•

Fonts: ** - Ajuntament de Lloret de Mar, a partir de les dades de l'Observatori del Departament d'Empresa i Ocupació

2.1 Contractes formalitzats a Lloret de Mar, novembre 2020, segons modalitat

Modalitat **	contractacions		Variació abs.	% Variació	
	Valor	% vertical	Mes anterior	Mes anterior	nov. 2019
Indefinits	60	25,8%	-54	-47,4% •	-44,4% •
Temporals	173	74,2%	-28	-13,9% •	-76,2% •
Total	233	100%	-82	-26,0% •	-72,1% •

Fonts: ** - Ajuntament de Lloret de Mar, a partir de les dades de l'Observatori del Departament d'Empresa i Ocupació

2.2 Comparativa contractes formalitzats, novembre 2020, segons àmbit geogràfic

Àmbit geogràfic **	Contractacions		Variació abs.	% Variació	
	Valor	% vertical	Mes anterior	Mes anterior	nov. 2019
Lloret de Mar	233	0,1%	-82	-26,0% •	-72,1% •
La Selva	3.332	1,7%	-738	-18,1% •	-23,9% •
Província Girona	15.960	8,2%	-3.823	-19,3% •	-21,2% •
Total Catalunya	194.247	100%	-26.192	-11,9% •	-26,0% •

Fonts: ** - Ajuntament de Lloret de Mar, a partir de les dades de l'Observatori del Departament d'Empresa i Ocupació

2.3 Contractes formalitzats a Lloret de Mar. Gener - novembre 2020, segons modalitat

Modalitat **	Contractacions		% Variació		
	Any 2019	g.-n. 2020	2019/2018	12 mesos	g.-n.
Indefinits	2.184	1.254	15,7% •	-36,5% •	-40,4% •
Temporals	15.415	5.134	5,6% •	-57,9% •	-64,8% •
Total	17.599	6.388	6,7% •	-55,3% •	-61,8% •

Fonts: ** - Ajuntament de Lloret de Mar, a partir de les dades de l'Observatori del Departament d'Empresa i Ocupació

2.4 Comparativa contractes formalitzats. Gener - novembre 2020, segons àmbit geogràfic

Àmbit geogràfic **	Contractacions		% Variació		
	Any 2019	g.-n. 2020	2019/2018	12 mesos	g.-n.
Lloret de Mar	17.599	6.388	6,7% •	-55,3% •	-61,8% •
La Selva	68.764	41.715	7,6% •	-31,8% •	-35,5% •
Província Girona	302.449	204.482	3,8% •	-24,0% •	-27,8% •
Total Catalunya	3.346.255	2.057.930	0,5% •	-29,8% •	-33,9% •

Fonts: ** - Ajuntament de Lloret de Mar, a partir de les dades de l'Observatori del Departament d'Empresa i Ocupació

2.5 Contractes formalitzats a Lloret de Mar, novembre 2020, segons sexe

Sexe **	Contractacions		Variació abs.	% Variació	
	Valor	% vertical	Mes anterior	Mes anterior	nov. 2019
Homes	123	52,8%	-47	-27,6% •	-74,1% •
Dones	110	47,2%	-35	-24,1% •	-69,4% •
Total	233	100%	-82	-26,0% •	-72,1% •

Fonts: ** - Ajuntament de Lloret de Mar, a partir de les dades de l'Observatori del Departament d'Empresa i Ocupació

2.6 Contractes indefinits formalitzats a Lloret de Mar, novembre 2020, segons sexe

Sexe **	Contractacions		Variació abs.	% Variació	
	Valor	% vertical	Mes anterior	Mes anterior	nov. 2019
Homes	31	51,7%	-29	-48,3% •	-43,6% •
Dones	29	48,3%	-25	-46,3% •	-45,3% •
Total	60	100%	-54	-47,4% •	-44,4% •

Fonts: ** - Ajuntament de Lloret de Mar, a partir de les dades de l'Observatori del Departament d'Empresa i Ocupació

2.7 Contractes temporals formalitzats a Lloret de Mar, novembre 2020, segons sexe

Sexe **	Contractacions		Variació abs.	% Variació	
	Valor	% vertical	Mes anterior	Mes anterior	nov. 2019
Homes	92	53,2%	-18	-16,4% •	-78,1% •
Dones	81	46,8%	-10	-11,0% •	-73,6% •
Total	173	100%	-28	-13,9% •	-76,2% •

Fonts: ** - Ajuntament de Lloret de Mar, a partir de les dades de l'Observatori del Departament d'Empresa i Ocupació

3.1 Afilació a la Seguretat Social a Lloret de Mar, III trimestre 2020, segons règim

Modalitat **	Afilacions		Variació abs.	% Variació	
	Valor	% vertical	II trim. 2020	II trim. 2020	III trim. 2019
General *	6.837	72,2%	-461	-6,3% ●	-34,7% ●
Autònom	2.631	27,8%	126	5,0% ●	-3,4% ●
Total	9.468	100%	-335	-3,4% ●	-28,3% ●

* Centres cotització del Règim General **1.270**

Fonts: ** - Ajuntament de Lloret de Mar, a partir de les dades de l'Observatori del Departament d'Empresa i Ocupació

3.2 Afilació al Règim General de la Seguretat Social a Lloret de Mar, III trimestre 2020, segons grandària empresa (centres de cotització)

Grandària empresa **	Afilacions		Variació abs.	% Variació	
	Valor	% vertical	II trim. 2020	II trim. 2020	III trim. 2019
Fins a 50 treballadors	5.182	75,8%	-207	-3,8% ●	-29,3% ●
De 51 a 250 treballadors	1.655	24,2%	-254	-13,3% ●	-47,4% ●
251 i més treballadors	0	0,0%	0	- ●	- ●
Total	6.837	100%	-461	-6,3% ●	-34,7% ●

Fonts: ** - Ajuntament de Lloret de Mar, a partir de les dades de l'Observatori del Departament d'Empresa i Ocupació

3.3 Afilació al Règim General de la Seguretat Social a Lloret de Mar, III trimestre 2020, segons sector econòmic

Sector econòmic **	Afilacions		Variació abs.	% Variació	
	Valor	% vertical	II trim. 2020	II trim. 2020	III trim. 2019
Agricultura i Indústria	245	3,6%	-5	-2,0% ●	-8,6% ●
Construcció	626	9,2%	-31	-4,7% ●	3,1% ●
Serveis	5.966	87,3%	-425	-6,6% ●	-37,9% ●
Total	6.837	100%	-461	-6,3% ●	-34,7% ●

Fonts: ** - Ajuntament de Lloret de Mar, a partir de les dades de l'Observatori del Departament d'Empresa i Ocupació

3.4 Afilació al Règim Autònom de la Seguretat Social a Lloret de Mar, III trimestre 2020, segons sector econòmic

Sector econòmic **	Afilacions		Variació abs.	% Variació	
	Valor	% vertical	II trim. 2020	II trim. 2020	III trim. 2019
Agricultura i Indústria	99	3,8%	0	0,0% ●	7,6% ●
Construcció	377	14,3%	9	2,4% ●	4,4% ●
Serveis	2.155	81,9%	117	5,7% ●	-5,1% ●
Total	2.631	100%	126	5,0% ●	-3,4% ●

Fonts: ** - Ajuntament de Lloret de Mar, a partir de les dades de l'Observatori del Departament d'Empresa i Ocupació

3.5 Empreses (centres de cotització) a Lloret de Mar, III trimestre 2020, segons sector

Sector **	Centres de cotització		Variació abs.	% Variació	
	Valor	% vertical	II trim. 2020	II trim. 2020	III trim. 2019
Agricultura	1	0,1%	0	0,0% ●	0,0% ●
Indústria	23	1,8%	-1	-4,2% ●	-11,5% ●
Construcció	167	13,1%	1	0,6% ●	0,0% ●
Serveis	1.079	85,0%	16	1,5% ●	-22,1% ●
Total	1.270	100,0%	16	1,3% ●	-19,6% ●

Fons: ** - Ajuntament de Lloret de Mar, a partir de les dades de l'Observatori del Departament d'Empresa i Ocupació

3.6 Empreses (centres de cotització) sector Serveis a Lloret de Mar, III trimestre 2020, segons secció d'activitat econòmica

Secció Activitat **	Centres de cotització		Variació abs.	% Variació	
	Valor	% vertical	II trim. 2020	II trim. 2020	III trim. 2019
Comerç engròs i detall	292	27,1%	15	5,4% ●	-26,6% ●
Transport i emmagat.	52	4,8%	7	15,6% ●	-23,5% ●
Hostaleria	323	29,9%	-9	-2,7% ●	-26,4% ●
Informació i comunic.	14	1,3%	0	0,0% ●	0,0% ●
Act. financeres i asseg.	10	0,9%	0	0,0% ●	-9,1% ●
Activ. immobiliàries	48	4,4%	0	0,0% ●	-18,6% ●
Activ. professionals i tèc.	55	5,1%	-1	-1,8% ●	-3,5% ●
Activ. administratives	73	6,8%	1	1,4% ●	-27,7% ●
AAPP, Defensa i Seg. Social	7	0,6%	0	0,0% ●	0,0% ●
Educació	23	2,1%	0	0,0% ●	-4,2% ●
Activitats sanitàries	27	2,5%	-1	-3,6% ●	-10,0% ●
Act. artístiques i entret.	48	4,4%	-1	-2,0% ●	-17,2% ●
Altres serveis	67	6,2%	5	8,1% ●	-14,1% ●
Activitats de les llars	40	3,7%	0	0,0% ●	-2,4% ●
Total	1.079	100%	16	1,5% ●	-22,1% ●

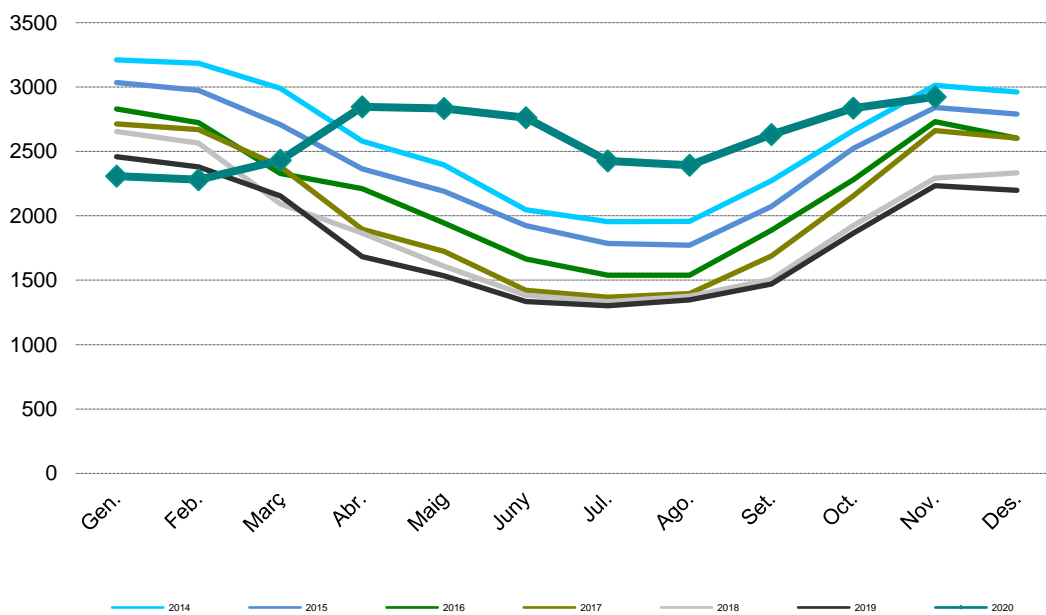
Fons: ** - Ajuntament de Lloret de Mar, a partir de les dades de l'Observatori del Departament d'Empresa i Ocupació

3.7 Empreses (centres de cotització) a Lloret de Mar, III trimestre 2020, segons grandària empresa

Grandària empresa **	Centres de cotització		Variació abs.	% Variació	
	Valor	% vertical	II trim. 2020	II trim. 2020	III trim. 2019
Fins a 5 treballadors	1.022	80,5%	40	4,1% ●	-16,1% ●
De 6 a 50 treballadors	228	18,0%	-22	-8,8% ●	-30,3% ●
De 51 a 250 treballadors	20	1,6%	-2	-9,1% ●	-41,2% ●
251 i més treballadors	0	0,0%	0	- ●	- ●
Total	1.270	100%	16	1,3% ●	-19,6% ●

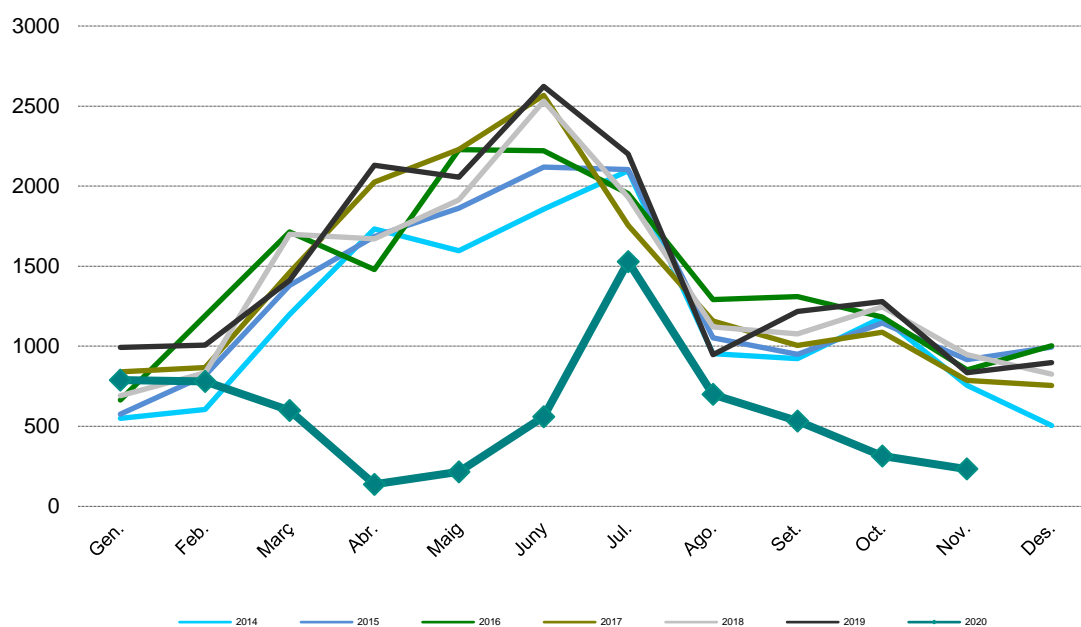
Fons: ** - Ajuntament de Lloret de Mar, a partir de les dades de l'Observatori del Departament d'Empresa i Ocupació

4.1 Evolució mensual de l'atur registrat a Lloret de Mar (valors absoluts)



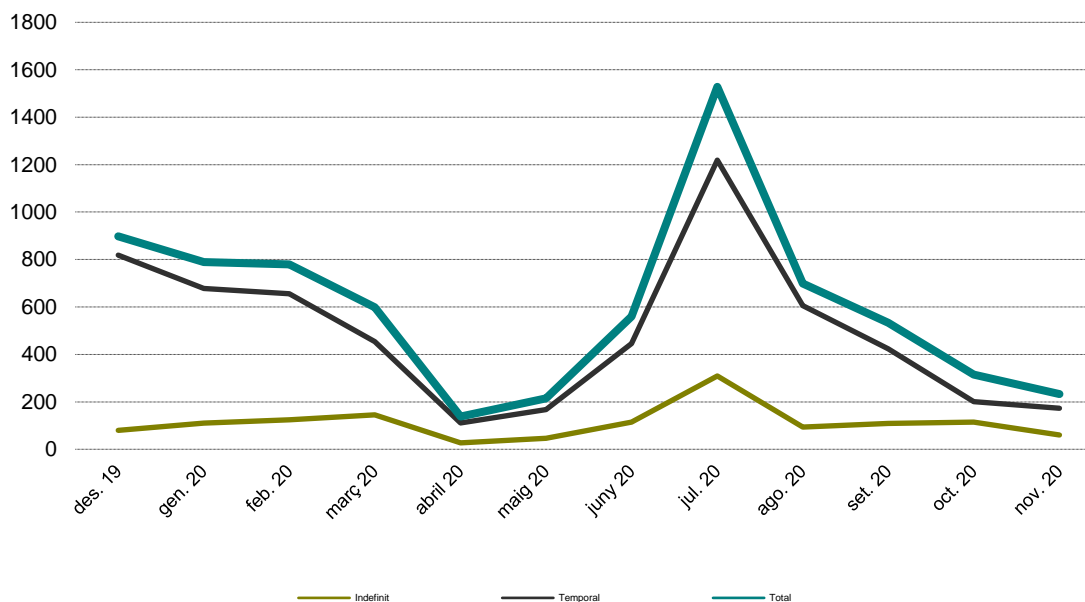
Fonts: ** - Ajuntament de Lloret de Mar, a partir de les dades de l'Observatori del Departament d'Empresa i Ocupació

4.2 Contractes formalitzats a Lloret de Mar mensuals (nombre)



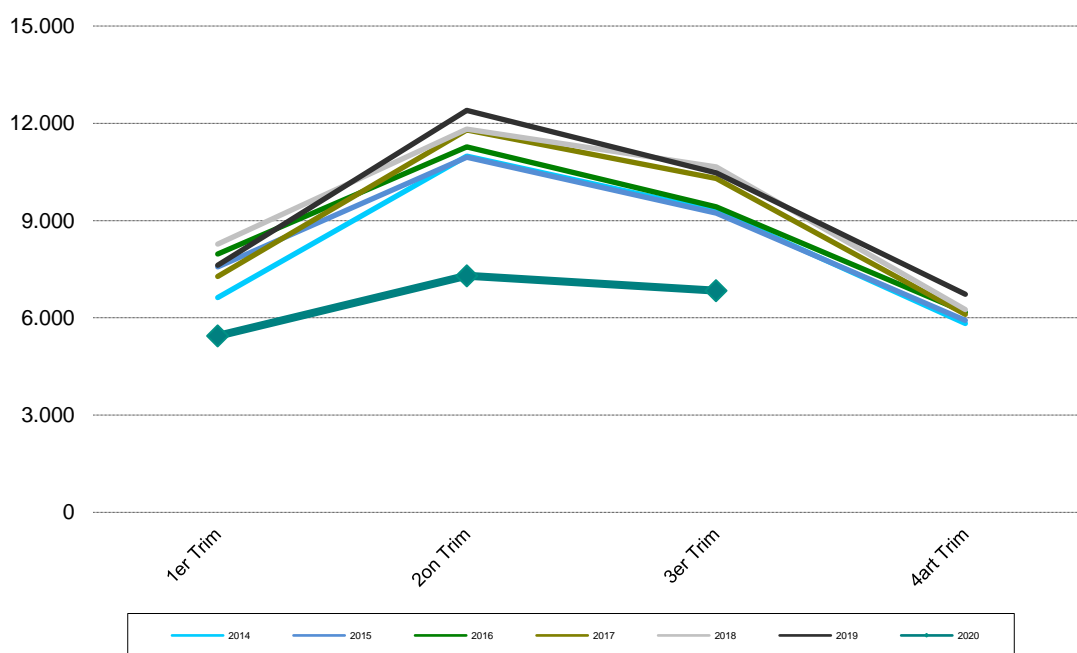
Fonts: ** - Ajuntament de Lloret de Mar, a partir de les dades de l'Observatori del Departament d'Empresa i Ocupació

4.3 Contractes formalitzats a Lloret de Mar mensuals (nombre), segons modalitat



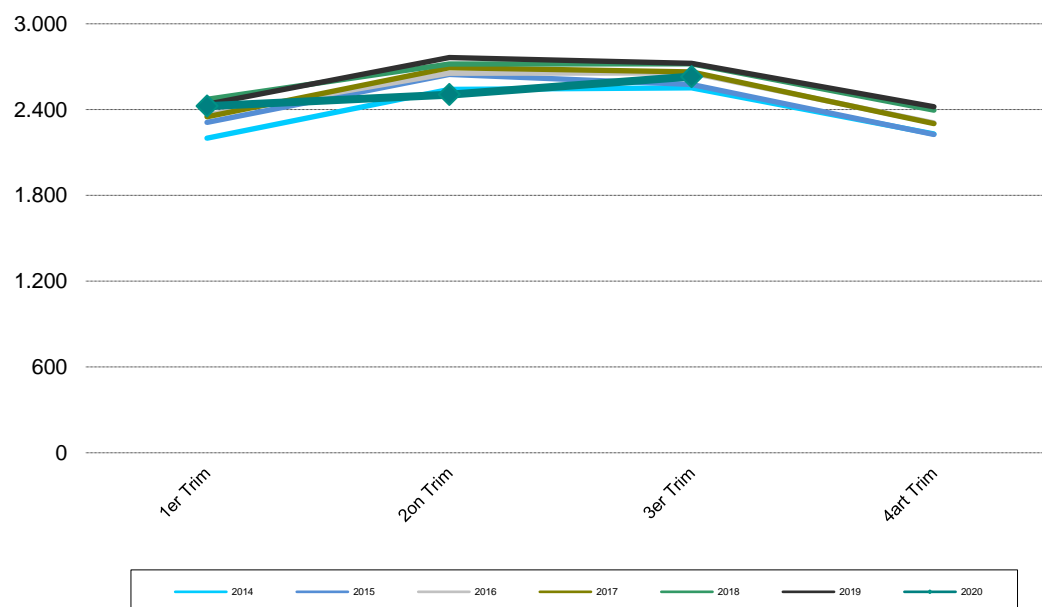
Fonts: ** - Ajuntament de Lloret de Mar, a partir de les dades de l'Observatori del Departament d'Empresa i Ocupació

4.4 Afiliació al Règim General de la Seguretat Social a Lloret de Mar, valors absoluts, per trimestre



Fonts: ** - Ajuntament de Lloret de Mar, a partir de les dades de l'Observatori del Departament d'Empresa i Ocupació

4.5 Afiliació al Règim Autònom de la Seguretat Social a Lloret de Mar, valors absoluts, per trimestre



Fonts: ** - Ajuntament de Lloret de Mar, a partir de les dades de l'Observatori del Departament d'Empresa i Ocupació

V Annex

Atur registrat (font: Observatori del Departament d'Empresa i Ocupació)

Demandes d'ocupació que estan actives l'últim dia laborable de cada mes i que compleixen els criteris estadístics per mesurar l'atur registrat. Es corresponen a les persones registrades a les oficines de treball del Servei d'Ocupació de Catalunya (SOC) com a aturades l'últim dia laborable de cada mes. Juntament amb les persones demandants d'ocupació no aturades, formen el total de demandes d'ocupació pendents.

Demandants d'ocupació (font: Observatori del Departament d'Empresa i Ocupació)

Treballadors que s'inscriuen en els serveis públics d'ocupació per a la recerca d'una ocupació o millorar la que ja posseeixen (intermediació laboral), per rebre altres serveis alienas a la intermediació (orientació, formació) o perquè s'hi ha d'inscriure obligatòriament per percebre una prestació contributiva o un subsidi. Es classifiquen en dos grups: atur registrat i demandes de persones no aturades.

Contracte laboral (font: Observatori del Departament d'Empresa i Ocupació)

El contracte de treball és la formalització de la relació laboral entre l'empresari i el treballador mitjançant el qual el treballador s'obliga a desenvolupar serveis per compte de l'empresari i sota la seva direcció, a canvi d'una retribució. Us presentem informació per modalitat, edat, sexe, sector d'activitat i territori.

Contracte laboral (font: Observatori del Departament d'Empresa i Ocupació)

El contracte de treball és la formalització de la relació laboral entre l'empresari i el treballador mitjançant el qual el treballador s'obliga a desenvolupar serveis per compte de l'empresari i sota la seva direcció, a canvi d'una retribució. Us presentem informació per modalitat, edat, sexe, sector d'activitat i territori.

Taxa d'atur registrat (font: DDGi portal XIFRA i Observatori del Depart. d'Empresa i Ocupació)

Mesura la relació existent entre l'atur registrat i una aproximació a la població activa registrada (calculada com a suma de l'atur registrat i les afiliacions a la Seguretat Social de la població de 16 a 64 anys resident en el territori considerat).

Afiliació a la Seguretat Social (font: Observatori del Departament d'Empresa i Ocupació)

L'afiliació és el reconeixement oficial per part de la Tresoreria General de la Seguretat Social de la inclusió de les persones en el sistema de Seguretat Social. Les xifres d'afiliació fan referència a la població treballadora afiliada i en situació d'alta o assimilada a l'alta.

Nº de comptes de cotització (font: Observatori del Departament d'Empresa i Ocupació)

Nº de comptes de cotització donats d'alta al règim general de la Seguretat Social i al règim especial de la mineria i el carbó a cada municipi. Les empreses han de declarar com a mínim un compte de cotització per província: poden declarar-ne un per cada establiment o bé computar tots els seus treballadors en un sol compte de cotització per província. És una aproximació a la xifra real d'empreses, ja que hi poden haver empreses establertes en un municipi que cotitzen en altres comarques, i a la inversa, empreses que tenen la seva activitat en varies comarques de la província i adscriuen totes les empreses en un únic compte de cotització d'un municipi concret. Malgrat això, la informació sobre els comptes de cotització, i sobre els afiliats que depenen d'aquests comptes és la informació estadística existent que més s'aproxima el volum d'empreses localitzats en un territori.

Població activa local registrada a Lloret (III Trim. 2020, font DDGi)	TOTAL	14.380
	HOMES	7.621
	DONES	6.759

Població activa local registrada La Selva (III Trim. 2020, font DDGi)	TOTAL	75.813
	HOMES	40.277
	DONES	35.536

Població activa província de Girona (mitjana any 2019, font IDESCAT, en milers)	TOTAL	393,2
	HOMES	208,7
	DONES	184,5

Població activa a Catalunya (mitjana any 2019, font IDESCAT, en milers)	TOTAL	3.867,1
	HOMES	2.023,8
	DONES	1.843,3