

Nota Informativa

Gener 2021



**Ajuntament de
Lloret de Mar**
Promoció Econòmica

Atur Registrat
Contractació
Afiliació a la Seguretat Social



Observatori de dades

#Lloret

Ajuntament de Lloret de Mar
Promoció Econòmica

SOM

Servei d'ocupació Municipal

Índex

I Resum numèric

1. Atur registrat
 - 1.1 Atur registrat a Lloret de Mar, gener 2021, segons sexe
 - 1.2 Comparativa atur registrat, gener 2021, segons edat
 - 1.3 Atur registrat a Lloret de Mar, gener 2021, segons edat
 - 1.4 Atur registrat a Lloret de Mar, gener 2021, segons sector
 - 1.5 Taxa d'atur registral a Lloret de Mar, IV trimestre 2020, segons sexe
 - 1.6 Comparativa taxa d'atur registral, IV trimestre 2020, segons àmbit geogràfic
 - 1.7 Atur registrat d'estrangers a Lloret de Mar, gener 2021, segons sexe

II Contractació

- 2.1 Contractes formalitzats a Lloret de Mar, gener 2021, segons modalitat
- 2.2 Comparativa contractes formalitzats, gener 2021, segons àmbit geogràfic
- 2.3 Contractes formalitzats a Lloret de Mar. Gener - gener 2021, segons modalitat
- 2.4 Comparativa contractes formalitzats. Gener - gener 2021, segons àmbit geogràfic
- 2.5 Contractes formalitzats a Lloret de Mar, gener 2021, segons sexe
- 2.6 Contractes indefinits formalitzats a Lloret de Mar, gener 2021, segons sexe
- 2.7 Contractes temporals formalitzats a Lloret de Mar, gener 2021, segons sexe

IV Afiliació a la Seguretat Social

- 3.1 Afiliació a la Seguretat Social a Lloret de Mar, IV trimestre 2020, segons règim
- 3.2 Afiliació al Règim general de la Seguretat Social a Lloret de Mar, IV trimestre 2020, segons grandària empresa
- 3.3 Afiliació al Règim general de la Seguretat Social a Lloret de Mar, IV trimestre 2020, segons sector econòmic
- 3.4 Afiliació al Règim Autònom de la Seguretat Social a Lloret de Mar, IV trimestre 2020, segons sector econòmic
- 3.5 Empreses (centres de cotització) a Lloret de Mar, IV trimestre 2020, segons sector
- 3.6 Empreses (centres de cotització) sector Serveis a Lloret de Mar, IV trimestre 2020, segons secció d'activitat econòmica
- 3.7 Empreses (centres de cotització) a Lloret de Mar, IV trimestre 2020, segons grandària empresa

IV Gràfics

- 4.1 Evolució mensual de l'atur registrat a Lloret de Mar
- 4.2 Contractes formalitzats a Lloret de Mar mensuals
- 4.3 Contractes formalitzats a Lloret de Mar mensuals, segons modalitat
- 4.4 Afiliació al Règim General de la Seguretat Social a Lloret de Mar, valors absoluts, per trimestre
- 4.5 Afiliació al Règim Autònom de la Seguretat Social a Lloret de Mar, valors absoluts, per trimestre

V Annex

1.1 Atur registrat a Lloret de Mar, gener 2021, segons sexe

Sexe **	Atur registrat		Variació abs.	% Variació	
	Valor	% vertical	Mes anterior	Mes anterior	gener 2020
Homes	1.402	45,7%	38	2,8% •	41,9% •
Dones	1.666	54,3%	48	3,0% •	26,2% •
Total	3.068	100%	86	2,9% •	32,9% •

Fonts: ** - Ajuntament de Lloret de Mar, a partir de les dades de l'Observatori del Departament d'Empresa i Ocupació

1.2 Comparativa atur registrat, gener 2021, segons àmbit geogràfic

Àmbit geogràfic **	Atur registrat		Variació abs.	% Variació	
	Valor	% vertical	Mes anterior	Mes anterior	gener 2020
Lloret de Mar	3.068	0,6%	86	2,9% •	32,9% •
La Selva	12.958	2,6%	251	2,0% •	34,3% •
Província Girona	50.891	10,0%	1.219	2,5% •	33,1% •
Total Catalunya	508.081	100%	10.470	2,1% •	29,1% •

Fonts: ** - Ajuntament de Lloret de Mar, a partir de les dades de l'Observatori del Departament d'Empresa i Ocupació

1.3 Atur registrat a Lloret de Mar, gener 2021, segons edat

Edat **	Atur registrat		Variació abs.	% Variació	
	Valor	% vertical	Mes anterior	Mes anterior	gener 2020
<20	44	1,4%	-2	-4,3% •	-15,4% •
>=20 a <25	293	9,6%	20	7,3% •	55,0% •
>=25 a <30	323	10,5%	27	9,1% •	43,6% •
>=30 a <45	992	32,3%	24	2,5% •	33,5% •
>=45	1.416	46,2%	17	1,2% •	28,8% •
Total	3.068	100%	86	2,9% •	32,9% •

Fonts: ** - Ajuntament de Lloret de Mar, a partir de les dades del Departament de Treball

1.4 Atur registrat a Lloret de Mar, gener 2021, segons sector

Sector **	Atur registrat		Variació abs.	% Variació	
	Valor	% vertical	Mes anterior	Mes anterior	gener 2020
Agricultura	33	1,1%	5	17,9% •	73,7% •
Indústria	110	3,6%	5	4,8% •	71,9% •
Construcció	244	8,0%	-6	-2,4% •	68,3% •
Serveis	2.564	83,6%	84	3,4% •	27,7% •
Sense Ocupació Anterior	117	3,8%	-2	-1,7% •	62,5% •
Total	3.068	100%	86	2,9% •	32,9% •

Fonts: ** - Ajuntament de Lloret de Mar, a partir de les dades del Departament de Treball

1.5 Taxa d'atur registral* a Lloret de Mar, IV trimestre 2020, segons sexe

Sexe **	Taxa d'atur registral	
	Valor	III Trim. 2020
Homes	17,5%	15,7%
Dones	23,3%	21,3%
Total	20,2%	18,3%

Fons: ** - Ajuntament de Lloret de Mar, a partir de les dades de l'Observatori del Departament d'Empresa i Ocupació

1.6 Comparativa taxa d'atur registral*, IV trimestre 2020, segons àmbit geogràfic

Àmbit geogràfic **	Taxa d'atur registral	
	Valor	III Trim. 2020
Lloret de Mar	20,2%	18,3%
La Selva	16,6%	15,5%

Fons: ** - Ajuntament de Lloret de Mar, a partir de les dades de l'Observatori del Departament d'Empresa i Ocupació

* - Diputació de Girona: portal XIFRA, Sistema d'Informació Socioeconòmica Local

1.7 Atur registral d'estrangers a Lloret de Mar, gener 2021, segons sexe

Sexe **	Atur registral		Variació abs.		% Variació
	Valor	% vertical	Mes anterior	Mes anterior	gener 2020
Homes	556	43,4%	1	0,2% ●	41,5% ●
Dones	726	56,6%	13	1,8% ●	25,8% ●
Total	1.282	100%	14	1,1% ●	32,2% ●

Fons: ** - Ajuntament de Lloret de Mar, a partir de les dades de l'Observatori del Departament d'Empresa i Ocupació

1.4 Atur registral a Lloret de Mar, abril 2011, segons sector

Sector **	Atur registral		Variació abs.		% Variació
	Valor	% vertical	Mes anterior	Mes anterior	abril 2010
Agricultura	17	0,7%	-1	-5,6% ●	-32,0% ●
Indústria	159	6,1%	-19	-10,7% ●	-16,8% ●
Construcció	469	18,1%	-30	-6,0% ●	-15,8% ●
Serveis	1.802	69,6%	-366	-16,9% ●	-9,1% ●
Sense Ocupació Anterior	143	5,5%	-5	-3,4% ●	57,1% ●
Total	2.590	100%	-421	-14,0% ●	-9,0% ●

Fons: ** - Ajuntament de Lloret de Mar, a partir de les dades del Departament de Treball

2.1 Contractes formalitzats a Lloret de Mar, gener 2021, segons modalitat

Modalitat **	contractacions		Variació abs.	% Variació	
	Valor	% vertical	Mes anterior	Mes anterior	gener 2020
Indefinits	48	16,1%	3	6,7% ●	-56,8% ●
Temporals	250	83,9%	26	11,6% ●	-63,1% ●
Total	298	100%	29	10,8% ●	-62,2% ●

Fonts: ** - Ajuntament de Lloret de Mar, a partir de les dades de l'Observatori del Departament d'Empresa i Ocupació

2.2 Comparativa contractes formalitzats, gener 2021, segons àmbit geogràfic

Àmbit geogràfic **	Contractacions		Variació abs.	% Variació	
	Valor	% vertical	Mes anterior	Mes anterior	gener 2020
Lloret de Mar	298	0,2%	29	10,8% ●	-62,2% ●
La Selva	3.310	1,8%	-155	-4,5% ●	-26,3% ●
Província Girona	16.462	9,1%	1.178	7,7% ●	-24,3% ●
Total Catalunya	180.795	100%	-888	-0,5% ●	-28,6% ●

Fonts: ** - Ajuntament de Lloret de Mar, a partir de les dades de l'Observatori del Departament d'Empresa i Ocupació

2.3 Contractes formalitzats a Lloret de Mar. Gener - gener 2021, segons modalitat

Modalitat **	Contractacions		% Variació		
	Any 2020	g.-g. 2021	2020/2019	12 mesos	g.-g.
Indefinits	1.299	48	-40,5% ●	-40,5% ●	-56,8% ●
Temporals	5.358	250	-65,2% ●	-65,2% ●	-63,1% ●
Total	6.657	298	-62,2% ●	-62,2% ●	-62,2% ●

Fonts: ** - Ajuntament de Lloret de Mar, a partir de les dades de l'Observatori del Departament d'Empresa i Ocupació

2.4 Comparativa contractes formalitzats. Gener - gener 2021, segons àmbit geogràfic

Àmbit geogràfic **	Contractacions		% Variació		
	Any 2020	g.-g. 2021	2020/2019	12 mesos	g.-g.
Lloret de Mar	6.657	298	-62,2% ●	-62,2% ●	-62,2% ●
La Selva	45.180	3.310	-34,3% ●	-34,3% ●	-26,3% ●
Província Girona	219.766	16.462	-27,3% ●	-27,3% ●	-24,3% ●
Total Catalunya	2.239.613	180.795	-33,1% ●	-33,1% ●	-28,6% ●

Fonts: ** - Ajuntament de Lloret de Mar, a partir de les dades de l'Observatori del Departament d'Empresa i Ocupació

2.5 Contractes formalitzats a Lloret de Mar, gener 2021, segons sexe

Sexe **	Contractacions		Variació abs.	% Variació	
	Valor	% vertical	Mes anterior	Mes anterior	gener 2020
Homes	167	56,0%	21	14,4% ●	-61,8% ●
Dones	131	44,0%	8	6,5% ●	-62,8% ●
Total	298	100%	29	10,8% ●	-62,2% ●

Fonts: ** - Ajuntament de Lloret de Mar, a partir de les dades de l'Observatori del Departament d'Empresa i Ocupació

2.6 Contractes indefinits formalitzats a Lloret de Mar, gener 2021, segons sexe

Sexe **	Contractacions		Variació abs.	% Variació	
	Valor	% vertical	Mes anterior	Mes anterior	gener 2020
Homes	30	62,5%	1	3,4% ●	-53,1% ●
Dones	18	37,5%	2	12,5% ●	-61,7% ●
Total	48	100%	3	6,7% ●	-56,8% ●

Fonts: ** - Ajuntament de Lloret de Mar, a partir de les dades de l'Observatori del Departament d'Empresa i Ocupació

2.7 Contractes temporals formalitzats a Lloret de Mar, gener 2021, segons sexe

Sexe **	Contractacions		Variació abs.	% Variació	
	Valor	% vertical	Mes anterior	Mes anterior	gener 2020
Homes	137	54,8%	20	17,1% ●	-63,3% ●
Dones	113	45,2%	6	5,6% ●	-63,0% ●
Total	250	100%	26	11,6% ●	-63,1% ●

Fonts: ** - Ajuntament de Lloret de Mar, a partir de les dades de l'Observatori del Departament d'Empresa i Ocupació

3.1 Afilació a la Seguretat Social a Lloret de Mar, IV trimestre 2020, segons règim

Modalitat **	Afilacions		Variació abs.	% Variació	
	Valor	% vertical	III trim. 2020	III trim. 2020	IV trim. 2019
General *	4.757	65,0%	-2.080	-30,4% •	-29,3% •
Autònom	2.560	35,0%	-71	-2,7% •	5,8% •
Total	7.317	100%	-2.151	-22,7% •	-20,0% •

* Centres cotització del Règim General **1.106**

Fonts: ** - Ajuntament de Lloret de Mar, a partir de les dades de l'Observatori del Departament d'Empresa i Ocupació

3.2 Afilació al Règim General de la Seguretat Social a Lloret de Mar, IV trimestre 2020, segons grandària empresa (centres de cotització)

Grandària empresa **	Afilacions		Variació abs.	% Variació	
	Valor	% vertical	III trim. 2020	III trim. 2020	IV trim. 2019
Fins a 50 treballadors	n/d	n/d	-	- •	- •
De 51 a 250 treballadors	n/d	n/d	-	- •	- •
251 i més treballadors	n/d	n/d	-	- •	- •
Total	4.757	65%	-2.080	-30,4% •	-29,3% •

Fonts: ** - Ajuntament de Lloret de Mar, a partir de les dades de l'Observatori del Departament d'Empresa i Ocupació

3.3 Afilació al Règim General de la Seguretat Social a Lloret de Mar, IV trimestre 2020, segons sector econòmic

Sector econòmic **	Afilacions		Variació abs.	% Variació	
	Valor	% vertical	III trim. 2020	III trim. 2020	IV trim. 2019
Agricultura i Indústria	n/d	n/d	-	- •	- •
Construcció	n/d	n/d	-	- •	- •
Serveis	n/d	n/d	-	- •	- •
Total	4.757	65%	-2.080	-30,4% •	-29,3% •

Fonts: ** - Ajuntament de Lloret de Mar, a partir de les dades de l'Observatori del Departament d'Empresa i Ocupació

3.4 Afilació al Règim Autònom de la Seguretat Social a Lloret de Mar, IV trimestre 2020, segons sector econòmic

Sector econòmic **	Afilacions		Variació abs.	% Variació	
	Valor	% vertical	III trim. 2020	III trim. 2020	IV trim. 2019
Agricultura i Indústria	n/d	n/d	-	- •	- •
Construcció	n/d	n/d	-	- •	- •
Serveis	n/d	n/d	-	- •	- •
Total	2.560	35%	-71	-2,7% •	5,8% •

Fonts: ** - Ajuntament de Lloret de Mar, a partir de les dades de l'Observatori del Departament d'Empresa i Ocupació

3.5 Empreses (centres de cotització) a Lloret de Mar, IV trimestre 2020, segons sector

Sector **	Centres de cotització		Variació abs.	% Variació	
	Valor	% vertical	III trim. 2020	III trim. 2020	IV trim. 2019
Agricultura	n/d	n/d	-	- ●	- ●
Indústria	n/d	n/d	-	- ●	- ●
Construcció	n/d	n/d	-	- ●	- ●
Serveis	n/d	n/d	-	- ●	- ●
Total	1.106	100%	-164	-12,9% ●	-11,0% ●

Fonts: ** - Ajuntament de Lloret de Mar, a partir de les dades de l'Observatori del Departament d'Empresa i Ocupació

3.6 Empreses (centres de cotització) sector Serveis a Lloret de Mar, IV trimestre 2020, segons secció d'activitat econòmica

Secció Activitat **	Centres de cotització		Variació abs.	% Variació	
	Valor	% vertical	III trim. 2020	III trim. 2020	IV trim. 2019
Comerç engròs i detall	n/d	n/d	-	- ●	- ●
Transport i emmagat.	n/d	n/d	-	- ●	- ●
Hostaleria	n/d	n/d	-	- ●	- ●
Informació i comunic.	n/d	n/d	-	- ●	- ●
Act. financeres i asseg.	n/d	n/d	-	- ●	- ●
Activ. immobiliàries	n/d	n/d	-	- ●	- ●
Activ. professionals i tèc.	n/d	n/d	-	- ●	- ●
Activ. administratives	n/d	n/d	-	- ●	- ●
AAPP, Defensa i Seg. Social	n/d	n/d	-	- ●	- ●
Educació	n/d	n/d	-	- ●	- ●
Activitats sanitàries	n/d	n/d	-	- ●	- ●
Act. artístiques i entret.	n/d	n/d	-	- ●	- ●
Altres serveis	n/d	n/d	-	- ●	- ●
Activitats de les llars	n/d	n/d	-	- ●	- ●
Total	n/d	n/d	-	- ●	- ●

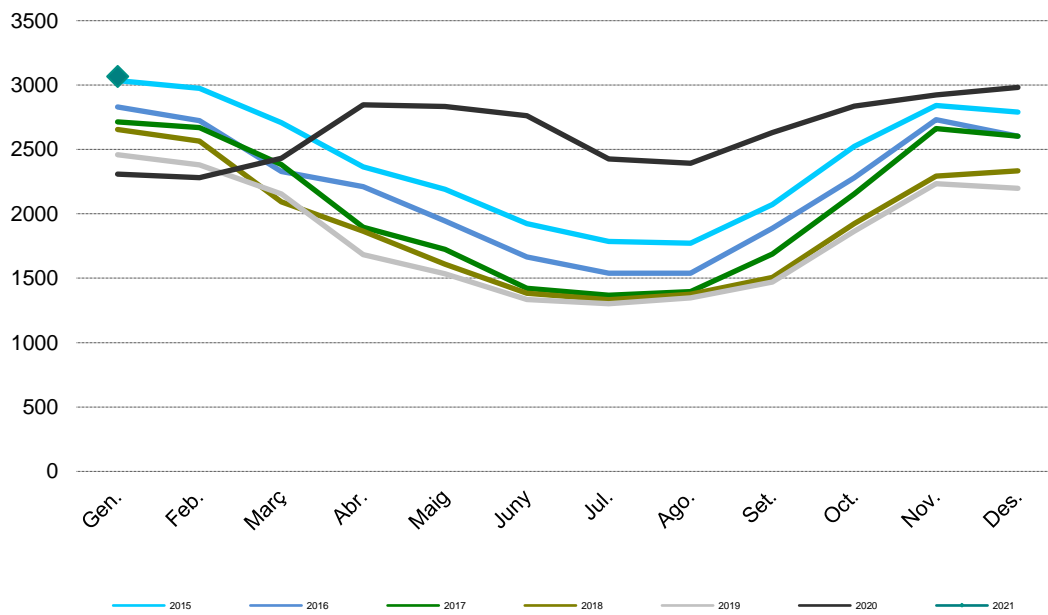
Fonts: ** - Ajuntament de Lloret de Mar, a partir de les dades de l'Observatori del Departament d'Empresa i Ocupació

3.7 Empreses (centres de cotització) a Lloret de Mar, IV trimestre 2020, segons grandària empresa

Grandària empresa **	Centres de cotització		Variació abs.	% Variació	
	Valor	% vertical	III trim. 2020	III trim. 2020	IV trim. 2019
Fins a 5 treballadors	n/d	n/d	-	- ●	- ●
De 6 a 50 treballadors	n/d	n/d	-	- ●	- ●
De 51 a 250 treballadors	n/d	n/d	-	- ●	- ●
251 i més treballadors	n/d	n/d	-	- ●	- ●
Total	1.106	100%	-164	-12,9% ●	-11,0% ●

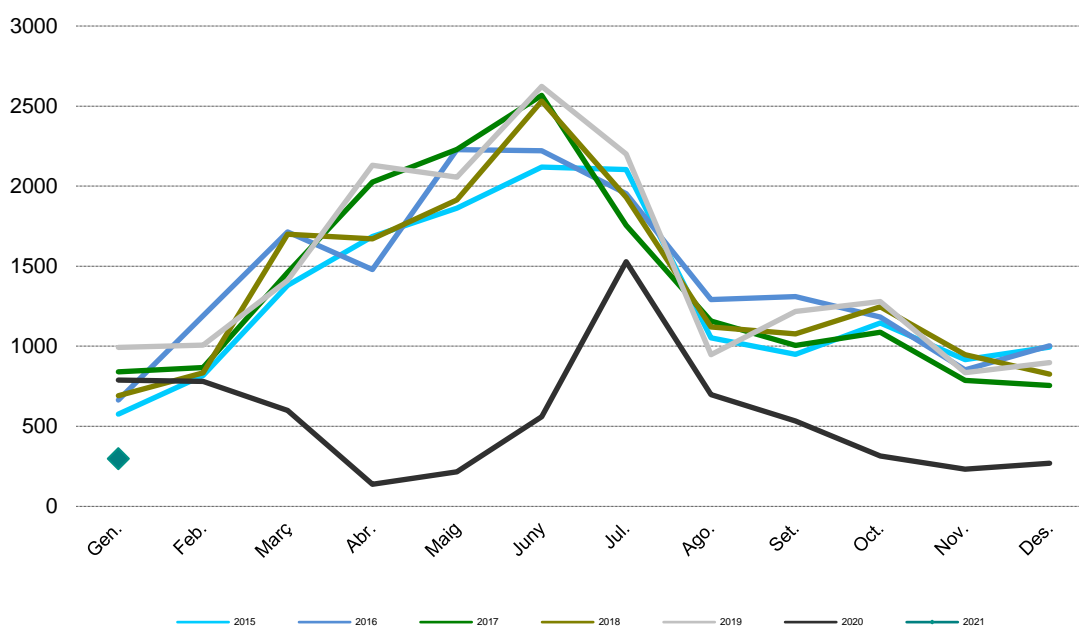
Fonts: ** - Ajuntament de Lloret de Mar, a partir de les dades de l'Observatori del Departament d'Empresa i Ocupació

4.1 Evolució mensual de l'atur registrat a Lloret de Mar (valors absoluts)



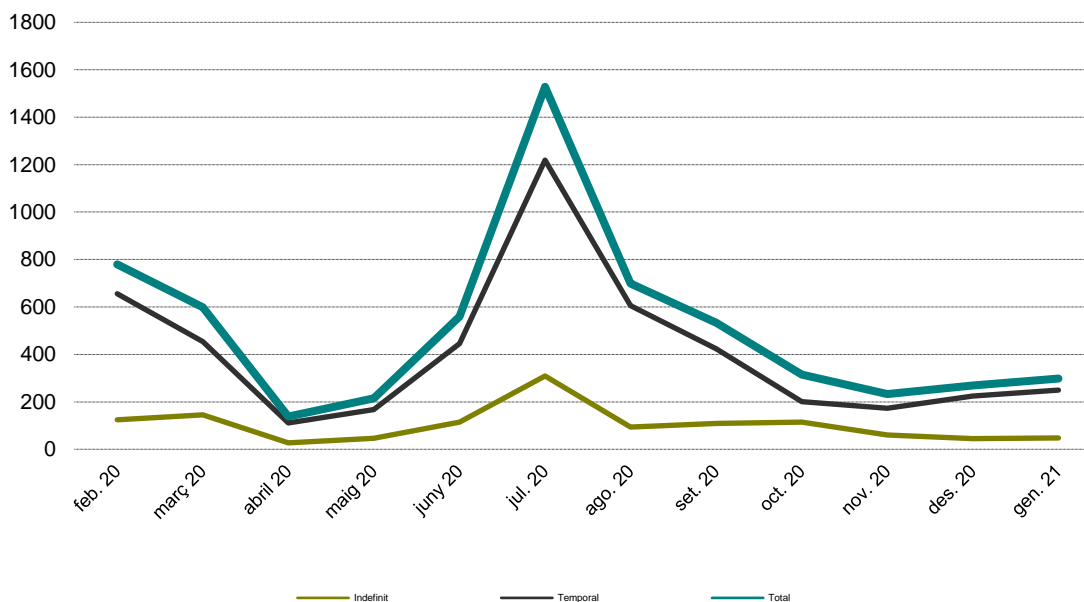
Fonts: ** - Ajuntament de Lloret de Mar, a partir de les dades de l'Observatori del Departament d'Empresa i Ocupació

4.2 Contractes formalitzats a Lloret de Mar mensuals (nombre)



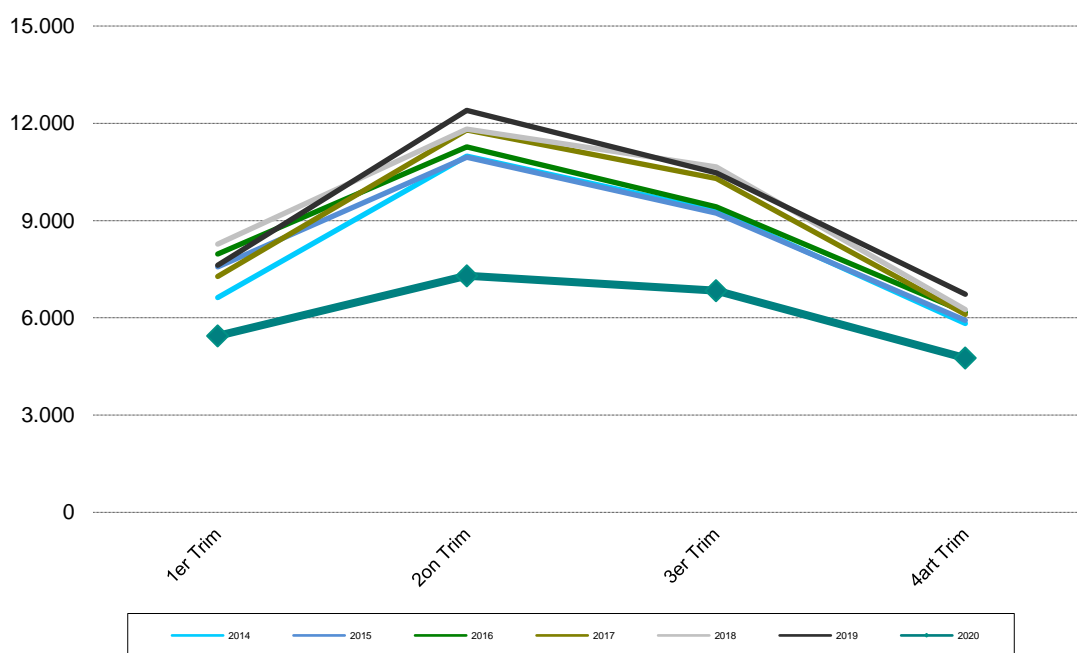
Fonts: ** - Ajuntament de Lloret de Mar, a partir de les dades de l'Observatori del Departament d'Empresa i Ocupació

4.3 Contractes formalitzats a Lloret de Mar mensuals (nombre), segons modalitat



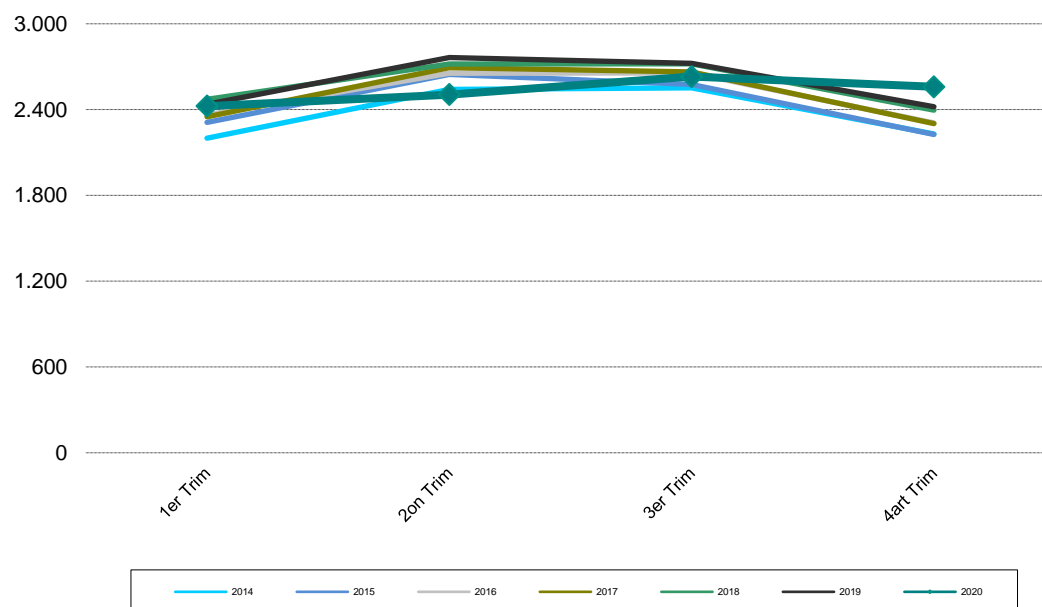
Fonts: ** - Ajuntament de Lloret de Mar, a partir de les dades de l'Observatori del Departament d'Empresa i Ocupació

4.4 Afiliació al Règim General de la Seguretat Social a Lloret de Mar, valors absoluts, per trimestre



Fonts: ** - Ajuntament de Lloret de Mar, a partir de les dades de l'Observatori del Departament d'Empresa i Ocupació

4.5 Afiliació al Règim Autònom de la Seguretat Social a Lloret de Mar, valors absoluts, per trimestre



Fonts: ** - Ajuntament de Lloret de Mar, a partir de les dades de l'Observatori del Departament d'Empresa i Ocupació

V Annex

Atur registrat (font: Observatori del Departament d'Empresa i Ocupació)

Demandes d'ocupació que estan actives l'últim dia laborable de cada mes i que compleixen els criteris estadístics per mesurar l'atur registrat. Es corresponen a les persones registrades a les oficines de treball del Servei d'Ocupació de Catalunya (SOC) com a aturades l'últim dia laborable de cada mes. Juntament amb les persones demandants d'ocupació no aturades, formen el total de demandes d'ocupació pendents.

Demandants d'ocupació (font: Observatori del Departament d'Empresa i Ocupació)

Treballadors que s'inscriuen en els serveis públics d'ocupació per a la recerca d'una ocupació o millorar la que ja posseeixen (intermediació laboral), per rebre altres serveis alienas a la intermediació (orientació, formació) o perquè s'hi ha d'inscriure obligatòriament per percebre una prestació contributiva o un subsidi. Es classifiquen en dos grups: atur registrat i demandes de persones no aturades.

Contracte laboral (font: Observatori del Departament d'Empresa i Ocupació)

El contracte de treball és la formalització de la relació laboral entre l'empresari i el treballador mitjançant el qual el treballador s'obliga a desenvolupar serveis per compte de l'empresari i sota la seva direcció, a canvi d'una retribució. Us presentem informació per modalitat, edat, sexe, sector d'activitat i territori.

Contracte laboral (font: Observatori del Departament d'Empresa i Ocupació)

El contracte de treball és la formalització de la relació laboral entre l'empresari i el treballador mitjançant el qual el treballador s'obliga a desenvolupar serveis per compte de l'empresari i sota la seva direcció, a canvi d'una retribució. Us presentem informació per modalitat, edat, sexe, sector d'activitat i territori.

Taxa d'atur registrat (font: DDGi portal XIFRA i Observatori del Depart. d'Empresa i Ocupació)

Mesura la relació existent entre l'atur registrat i una aproximació a la població activa registrada (calculada com a suma de l'atur registrat i les afiliacions a la Seguretat Social de la població de 16 a 64 anys resident en el territori considerat).

Afiliació a la Seguretat Social (font: Observatori del Departament d'Empresa i Ocupació)

L'afiliació és el reconeixement oficial per part de la Tresoreria General de la Seguretat Social de la inclusió de les persones en el sistema de Seguretat Social. Les xifres d'afiliació fan referència a la població treballadora afiliada i en situació d'alta o assimilada a l'alta.

Nº de comptes de cotització (font: Observatori del Departament d'Empresa i Ocupació)

Nº de comptes de cotització donats d'alta al règim general de la Seguretat Social i al règim especial de la mineria i el carbó a cada municipi. Les empreses han de declarar com a mínim un compte de cotització per província: poden declarar-ne un per cada establiment o bé computar tots els seus treballadors en un sol compte de cotització per província. És una aproximació a la xifra real d'empreses, ja que hi poden haver empreses establertes en un municipi que cotitzen en altres comarques, i a la inversa, empreses que tenen la seva activitat en varies comarques de la província i adscriuen totes les empreses en un únic compte de cotització d'un municipi concret. Malgrat això, la informació sobre els comptes de cotització, i sobre els afiliats que depenen d'aquests comptes és la informació estadística existent que més s'aproxima el volum d'empreses localitzats en un territori.

Població activa local registrada a Lloret (IV Trim. 2020, font DDGi) TOTAL	13.557
HOMES	7.447
DONES	6.110

Població activa local registrada La Selva (IV Trim. 2020, font DDGi) TOTAL	76.014
HOMES	41.078
DONES	34.936

Població activa província de Girona (mitjana any 2020, font IDESCAT, en milers) TOTAL	387,2
HOMES	206,6
DONES	180,5

Població activa a Catalunya (mitjana any 2020, font IDESCAT, en milers) TOTAL	3.818,1
HOMES	2.000,0
DONES	1.818,0