

Nota Informativa

Setembre 2021



**Ajuntament de
Lloret de Mar**
Promoció Econòmica

Atur Registrat
Contractació
Afiliació a la Seguretat Social



Observatori de dades

#Lloret

Ajuntament de Lloret de Mar
Promoció Econòmica

SOM

Servei d'ocupació Municipal

Índex

I Resum numèric

1. Atur registrat
 - 1.1 Atur registrat a Lloret de Mar, setembre 2021, segons sexe
 - 1.2 Comparativa atur registrat, setembre 2021, segons edat
 - 1.3 Atur registrat a Lloret de Mar, setembre 2021, segons edat
 - 1.4 Atur registrat a Lloret de Mar, setembre 2021, segons sector
 - 1.5 Taxa d'atur registral a Lloret de Mar, II trimestre 2021, segons sexe
 - 1.6 Comparativa taxa d'atur registral, II trimestre 2021, segons àmbit geogràfic
 - 1.7 Atur registrat d'estrangers a Lloret de Mar, setembre 2021, segons sexe

II Contractació

- 2.1 Contractes formalitzats a Lloret de Mar, setembre 2021, segons modalitat
- 2.2 Comparativa contractes formalitzats, setembre 2021, segons àmbit geogràfic
- 2.3 Contractes formalitzats a Lloret de Mar. Gener - setembre 2021, segons modalitat
- 2.4 Comparativa contractes formalitzats. Gener - setembre 2021, segons àmbit geogràfic
- 2.5 Contractes formalitzats a Lloret de Mar, setembre 2021, segons sexe
- 2.6 Contractes indefinits formalitzats a Lloret de Mar, setembre 2021, segons sexe
- 2.7 Contractes temporals formalitzats a Lloret de Mar, setembre 2021, segons sexe

IV Afiliació a la Seguretat Social

- 3.1 Afiliació a la Seguretat Social a Lloret de Mar, II trimestre 2021, segons règim
- 3.2 Afiliació al Règim general de la Seguretat Social a Lloret de Mar, II trimestre 2021, segons grandària empresa
- 3.3 Afiliació al Règim general de la Seguretat Social a Lloret de Mar, II trimestre 2021, segons sector econòmic
- 3.4 Afiliació al Règim Autònom de la Seguretat Social a Lloret de Mar, II trimestre 2021, segons sector econòmic
- 3.5 Empreses (centres de cotització) a Lloret de Mar, II trimestre 2021, segons sector
- 3.6 Empreses (centres de cotització) sector Serveis a Lloret de Mar, II trimestre 2021, segons secció d'activitat econòmica
- 3.7 Empreses (centres de cotització) a Lloret de Mar, II trimestre 2021, segons grandària empresa

IV Gràfics

- 4.1 Evolució mensual de l'atur registrat a Lloret de Mar
- 4.2 Contractes formalitzats a Lloret de Mar mensuals
- 4.3 Contractes formalitzats a Lloret de Mar mensuals, segons modalitat
- 4.4 Afiliació al Règim General de la Seguretat Social a Lloret de Mar, valors absoluts, per trimestre
- 4.5 Afiliació al Règim Autònom de la Seguretat Social a Lloret de Mar, valors absoluts, per trimestre

V Annex

1.1 Atur registrat a Lloret de Mar, setembre 2021, segons sexe

Sexe **	Atur registrat		Variació abs.	% Variació	
	Valor	% vertical	Mes anterior	Mes anterior	set. 2020
Homes	797	42,0%	55	7,4% ●	-33,2% ●
Dones	1.101	58,0%	114	11,6% ●	-23,5% ●
Total	1.898	100%	169	9,8% ●	-27,9% ●

Fonts: ** - Ajuntament de Lloret de Mar, a partir de les dades de l'Observatori del Departament d'Empresa i Ocupació

1.2 Comparativa atur registrat, setembre 2021, segons àmbit geogràfic

Àmbit geogràfic **	Atur registrat		Variació abs.	% Variació	
	Valor	% vertical	Mes anterior	Mes anterior	set. 2020
Lloret de Mar	1.898	0,5%	169	9,8% ●	-27,9% ●
La Selva	9.340	2,5%	94	1,0% ●	-20,6% ●
Província Girona	35.469	9,4%	-207	-0,6% ●	-21,6% ●
Total Catalunya	378.470	100%	-12.658	-3,2% ●	-20,9% ●

Fonts: ** - Ajuntament de Lloret de Mar, a partir de les dades de l'Observatori del Departament d'Empresa i Ocupació

1.3 Atur registrat a Lloret de Mar, setembre 2021, segons edat

Edat **	Atur registrat		Variació abs.	% Variació	
	Valor	% vertical	Mes anterior	Mes anterior	set. 2020
<20	23	1,2%	7	43,8% ●	-53,1% ●
>=20 a <25	92	4,8%	34	58,6% ●	-57,6% ●
>=25 a <30	147	7,7%	48	48,5% ●	-42,4% ●
>=30 a <45	526	27,7%	1	0,2% ●	-37,4% ●
>=45	1.110	58,5%	79	7,7% ●	-12,7% ●
Total	1.898	100%	169	9,8% ●	-27,9% ●

Fonts: ** - Ajuntament de Lloret de Mar, a partir de les dades del Departament de Treball

1.4 Atur registrat a Lloret de Mar, setembre 2021, segons sector

Sector **	Atur registrat		Variació abs.	% Variació	
	Valor	% vertical	Mes anterior	Mes anterior	set. 2020
Agricultura	13	0,7%	0	0,0% ●	-31,6% ●
Indústria	59	3,1%	-7	-10,6% ●	-31,4% ●
Construcció	176	9,3%	-1	-0,6% ●	-21,1% ●
Serveis	1.563	82,3%	178	12,9% ●	-28,8% ●
Sense Ocupació Anterior	87	4,6%	-1	-1,1% ●	-19,4% ●
Total	1.898	100%	169	9,8% ●	-27,9% ●

Fonts: ** - Ajuntament de Lloret de Mar, a partir de les dades del Departament de Treball

1.5 Taxa d'atur registrall* a Lloret de Mar, II trimestre 2021, segons sexe

Sexe **	Taxa d'atur registrat	
	Valor	I Trim. 2021
Homes	13,1%	17,4%
Dones	19,4%	23,9%
Total	16,1%	20,4%

Fonts: ** - Ajuntament de Lloret de Mar, a partir de les dades de l'Observatori del Departament d'Empresa i Ocupació

1.6 Comparativa taxa d'atur registrat*, II trimestre 2021, segons àmbit geogràfic

Àmbit geogràfic **	Taxa d'atur registrat	
	Valor	I Trim. 2021
Lloret de Mar	16,1%	20,4%
La Selva	14,2%	16,6%

Fonts: ** - Ajuntament de Lloret de Mar, a partir de les dades de l'Observatori del Departament d'Empresa i Ocupació

* - Diputació de Girona: portal XIFRA, Sistema d'Informació Socioeconòmica Local

1.7 Atur registrat d'estrangers a Lloret de Mar, setembre 2021, segons sexe

Sexe **	Atur registrat		Variació abs. Mes anterior	% Variació	
	Valor	% vertical		Mes anterior	set. 2020
Homes	293	41,4%	18	6,5% ●	-39,0% ●
Dones	414	58,6%	58	16,3% ●	-32,9% ●
Total	707	100%	76	12,0% ●	-35,6% ●

Fonts: ** - Ajuntament de Lloret de Mar, a partir de les dades de l'Observatori del Departament d'Empresa i Ocupació

2.1 Contractes formalitzats a Lloret de Mar, setembre 2021, segons modalitat

Modalitat **	contractacions		Variació abs.	% Variació	
	Valor	% vertical	Mes anterior	Mes anterior	set. 2020
Indefinits	142	11,8%	25	21,4% ●	30,3% ●
Temporals	1.059	88,2%	44	4,3% ●	149,8% ●
Total	1.201	100%	69	6,1% ●	125,3% ●

Fonts: ** - Ajuntament de Lloret de Mar, a partir de les dades de l'Observatori del Departament d'Empresa i Ocupació

2.2 Comparativa contractes formalitzats, setembre 2021, segons àmbit geogràfic

Àmbit geogràfic **	Contractacions		Variació abs.	% Variació	
	Valor	% vertical	Mes anterior	Mes anterior	set. 2020
Lloret de Mar	1.201	0,4%	69	6,1% ●	125,3% ●
La Selva	5.283	1,9%	668	14,5% ●	23,5% ●
Província Girona	27.696	9,9%	4.338	18,6% ●	31,2% ●
Total Catalunya	279.414	100%	77.834	38,6% ●	28,9% ●

Fonts: ** - Ajuntament de Lloret de Mar, a partir de les dades de l'Observatori del Departament d'Empresa i Ocupació

2.3 Contractes formalitzats a Lloret de Mar. Gener - setembre 2021, segons modalitat

Modalitat **	Contractacions		% Variació		
	Any 2020	g.-s. 2021	2020/2019	12 mesos	g.-s.
Indefinits	1.299	1.274	-40,5% ●	-6,1% ●	18,0% ●
Temporals	5.358	7.311	-65,2% ●	-8,9% ●	53,6% ●
Total	6.657	8.585	-62,2% ●	-8,4% ●	47,0% ●

Fonts: ** - Ajuntament de Lloret de Mar, a partir de les dades de l'Observatori del Departament d'Empresa i Ocupació

2.4 Comparativa contractes formalitzats. Gener - setembre 2021, segons àmbit geogràfic

Àmbit geogràfic **	Contractacions		% Variació		
	Any 2020	g.-s. 2021	2020/2019	12 mesos	g.-s.
Lloret de Mar	6.657	8.585	-62,2% ●	-8,4% ●	47,0% ●
La Selva	45.180	41.028	-34,3% ●	1,5% ●	19,6% ●
Província Girona	219.766	212.210	-27,3% ●	7,4% ●	25,8% ●
Total Catalunya	2.239.613	2.005.921	-33,1% ●	-0,3% ●	22,1% ●

Fonts: ** - Ajuntament de Lloret de Mar, a partir de les dades de l'Observatori del Departament d'Empresa i Ocupació

2.5 Contractes formalitzats a Lloret de Mar, setembre 2021, segons sexe

Sexe **	Contractacions		Variació abs.	% Variació	
	Valor	% vertical	Mes anterior	Mes anterior	set. 2020
Homes	616	51,3%	84	15,8% ●	126,5% ●
Dones	585	48,7%	-15	-2,5% ●	124,1% ●
Total	1.201	100%	69	6,1% ●	125,3% ●

Fonts: ** - Ajuntament de Lloret de Mar, a partir de les dades de l'Observatori del Departament d'Empresa i Ocupació

2.6 Contractes indefinits formalitzats a Lloret de Mar, setembre 2021, segons sexe

Sexe **	Contractacions		Variació abs.	% Variació	
	Valor	% vertical	Mes anterior	Mes anterior	set. 2020
Homes	77	54,2%	16	26,2% ●	75,0% ●
Dones	65	45,8%	9	16,1% ●	0,0% ●
Total	142	100%	25	21,4% ●	30,3% ●

Fonts: ** - Ajuntament de Lloret de Mar, a partir de les dades de l'Observatori del Departament d'Empresa i Ocupació

2.7 Contractes temporals formalitzats a Lloret de Mar, setembre 2021, segons sexe

Sexe **	Contractacions		Variació abs.	% Variació	
	Valor	% vertical	Mes anterior	Mes anterior	set. 2020
Homes	539	50,9%	68	14,4% ●	136,4% ●
Dones	520	49,1%	-24	-4,4% ●	165,3% ●
Total	1.059	100%	44	4,3% ●	149,8% ●

Fonts: ** - Ajuntament de Lloret de Mar, a partir de les dades de l'Observatori del Departament d'Empresa i Ocupació

3.1 Afilació a la Seguretat Social a Lloret de Mar, II trimestre 2021, segons règim

Modalitat **	Afilacions		Variació abs.	% Variació	
	Valor	% vertical	I trim. 2021	I trim. 2021	II trim. 2020
General *	9.178	76,8%	4.225	85,3% ●	25,8% ●
Autònom	2.779	23,2%	219	8,6% ●	10,9% ●
Total	11.957	100%	4.444	59,2% ●	22,0% ●

* Centres cotització del Règim General **1.381**

Fonts: ** - Ajuntament de Lloret de Mar, a partir de les dades de l'Observatori del Departament d'Empresa i Ocupació

3.2 Afilació al Règim General de la Seguretat Social a Lloret de Mar, I trimestre 2021, segons grandària empresa (centres de cotització)

Grandària empresa **	Afilacions		Variació abs.	% Variació	
	Valor	% vertical	I trim. 2021	I trim. 2021	II trim. 2020
Fins a 50 treballadors	n/d	n/d	-	- ●	- ●
De 51 a 250 treballadors	n/d	n/d	-	- ●	- ●
251 i més treballadors	n/d	n/d	-	- ●	- ●
Total	9.178	100%	4.225	85,3% ●	25,8% ●

Fonts: ** - Ajuntament de Lloret de Mar, a partir de les dades de l'Observatori del Departament d'Empresa i Ocupació

3.3 Afilació al Règim General de la Seguretat Social a Lloret de Mar, IV trimestre 2020, segons sector econòmic

Sector econòmic **	Afilacions		Variació abs.	% Variació	
	Valor	% vertical	I trim. 2021	I trim. 2021	II trim. 2020
Agricultura i Indústria	n/d	n/d	-	- ●	- ●
Construcció	n/d	n/d	-	- ●	- ●
Serveis	n/d	n/d	-	- ●	- ●
Total	9.178	100%	4.225	85,3% ●	25,8% ●

Fonts: ** - Ajuntament de Lloret de Mar, a partir de les dades de l'Observatori del Departament d'Empresa i Ocupació

3.4 Afilació al Règim Autònom de la Seguretat Social a Lloret de Mar, I trimestre 2021, segons sector econòmic

Sector econòmic **	Afilacions		Variació abs.	% Variació	
	Valor	% vertical	I trim. 2021	I trim. 2021	II trim. 2020
Agricultura i Indústria	n/d	n/d	-	- ●	- ●
Construcció	n/d	n/d	-	- ●	- ●
Serveis	n/d	n/d	-	- ●	- ●
Total	2.779	100%	219	8,6% ●	10,9% ●

Fonts: ** - Ajuntament de Lloret de Mar, a partir de les dades de l'Observatori del Departament d'Empresa i Ocupació

3.5 Empreses (centres de cotització) a Lloret de Mar, II trimestre 2021, segons sector

Sector **	Centres de cotització		Variació abs.	% Variació	
	Valor	% vertical	I trim. 2021	I trim. 2021	II trim. 2020
Agricultura	n/d	n/d	-	- ●	- ●
Indústria	n/d	n/d	-	- ●	- ●
Construcció	n/d	n/d	-	- ●	- ●
Serveis	n/d	n/d	-	- ●	- ●
Total	1.381	100%	270	24,3% ●	10,1% ●

Fonts: ** - Ajuntament de Lloret de Mar, a partir de les dades de l'Observatori del Departament d'Empresa i Ocupació

3.6 Empreses (centres de cotització) sector Serveis a Lloret de Mar, II trimestre 2021, segons secció d'activitat econòmica

Secció Activitat **	Centres de cotització		Variació abs.	% Variació	
	Valor	% vertical	I trim. 2021	I trim. 2021	II trim. 2020
Comerç engròs i detall	n/d	n/d	-	- ●	- ●
Transport i emmagat.	n/d	n/d	-	- ●	- ●
Hostaleria	n/d	n/d	-	- ●	- ●
Informació i comunic.	n/d	n/d	-	- ●	- ●
Act. financeres i asseg.	n/d	n/d	-	- ●	- ●
Activ. immobiliàries	n/d	n/d	-	- ●	- ●
Activ. professionals i tèc.	n/d	n/d	-	- ●	- ●
Activ. administratives	n/d	n/d	-	- ●	- ●
AAPP, Defensa i Seg. Social	n/d	n/d	-	- ●	- ●
Educació	n/d	n/d	-	- ●	- ●
Activitats sanitàries	n/d	n/d	-	- ●	- ●
Act. artístiques i entret.	n/d	n/d	-	- ●	- ●
Altres serveis	n/d	n/d	-	- ●	- ●
Activitats de les llars	n/d	n/d	-	- ●	- ●
Total	n/d	n/d	-	- ●	- ●

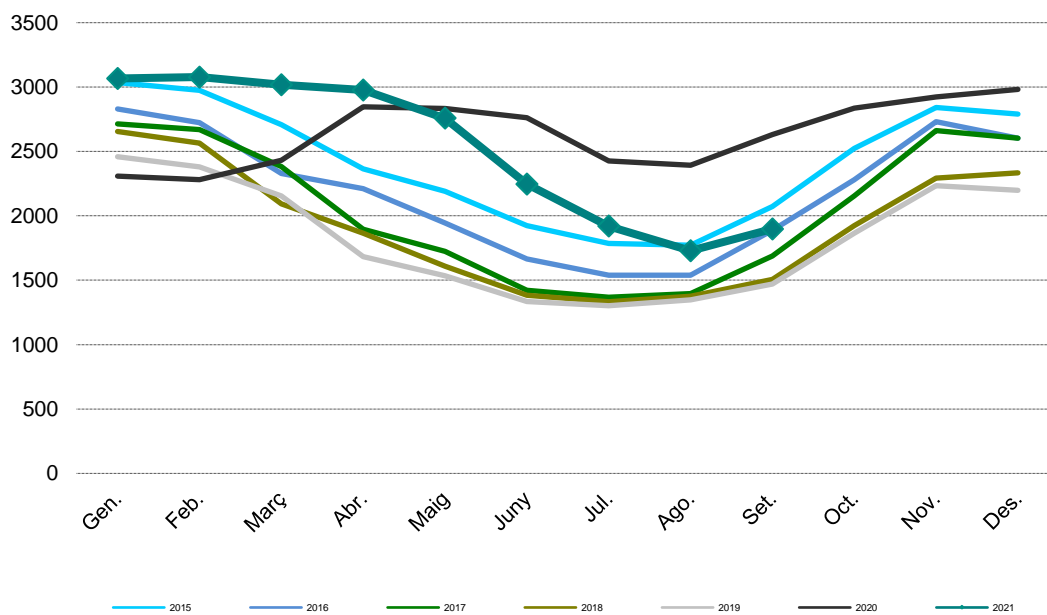
Fonts: ** - Ajuntament de Lloret de Mar, a partir de les dades de l'Observatori del Departament d'Empresa i Ocupació

3.7 Empreses (centres de cotització) a Lloret de Mar, II trimestre 2021, segons grandària empresa

Grandària empresa **	Centres de cotització		Variació abs.	% Variació	
	Valor	% vertical	I trim. 2021	I trim. 2021	II trim. 2020
Fins a 5 treballadors	n/d	n/d	-	- ●	- ●
De 6 a 50 treballadors	n/d	n/d	-	- ●	- ●
De 51 a 250 treballadors	n/d	n/d	-	- ●	- ●
251 i més treballadors	n/d	n/d	-	- ●	- ●
Total	1.381	100%	270	24,3% ●	10,1% ●

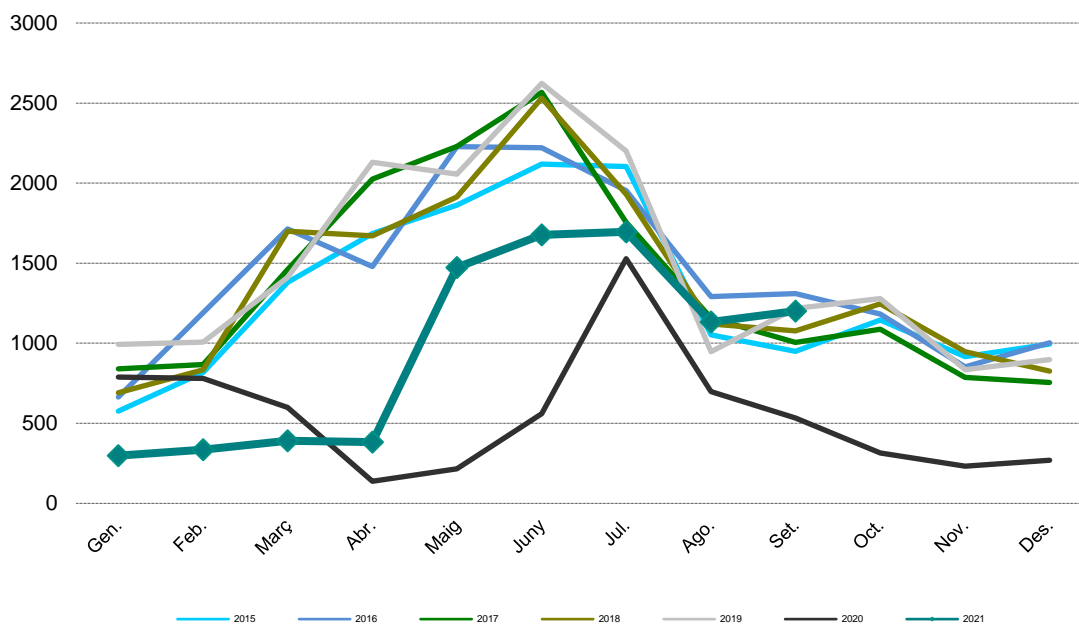
Fonts: ** - Ajuntament de Lloret de Mar, a partir de les dades de l'Observatori del Departament d'Empresa i Ocupació

4.1 Evolució mensual de l'atur registrat a Lloret de Mar (valors absoluts)



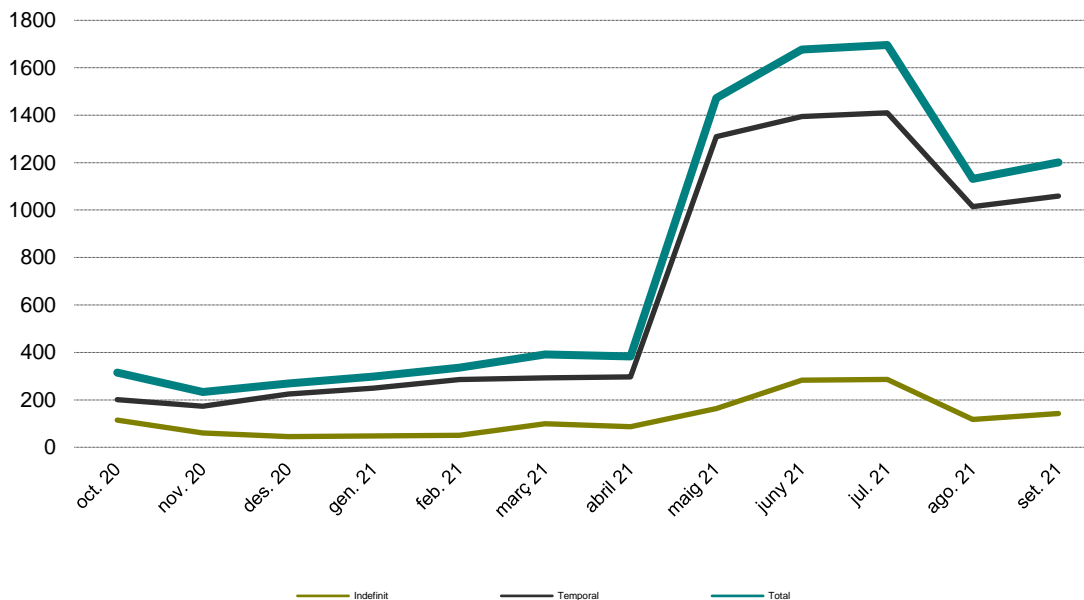
Fonts: ** - Ajuntament de Lloret de Mar, a partir de les dades de l'Observatori del Departament d'Empresa i Ocupació

4.2 Contractes formalitzats a Lloret de Mar mensuals (nombre)



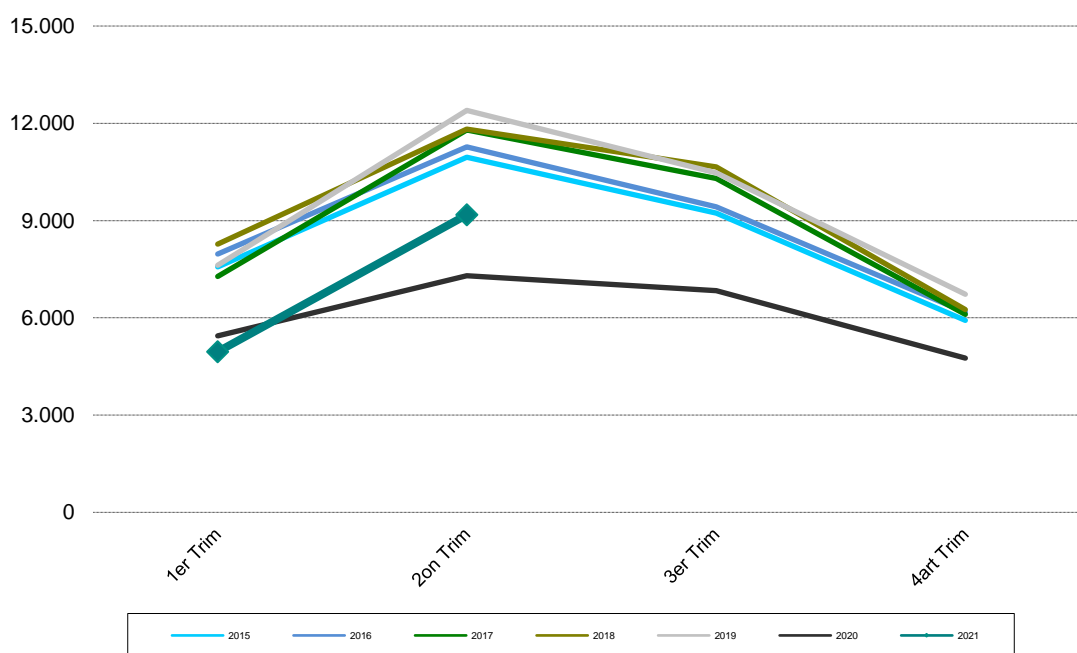
Fonts: ** - Ajuntament de Lloret de Mar, a partir de les dades de l'Observatori del Departament d'Empresa i Ocupació

4.3 Contractes formalitzats a Lloret de Mar mensuals (nombre), segons modalitat



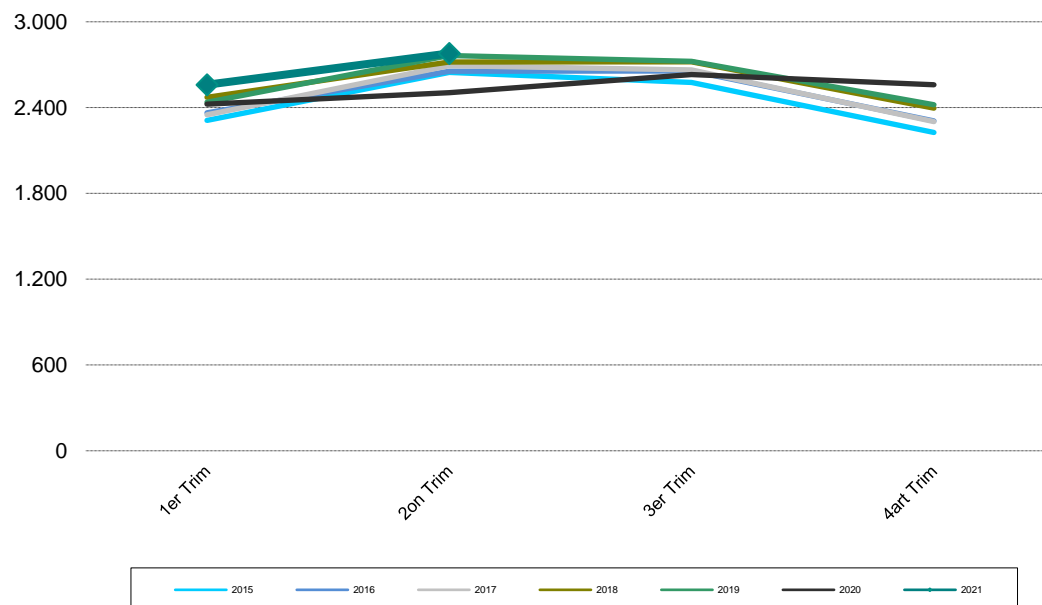
Fonts: ** - Ajuntament de Lloret de Mar, a partir de les dades de l'Observatori del Departament d'Empresa i Ocupació

4.4 Afiliació al Règim General de la Seguretat Social a Lloret de Mar, valors absoluts, per trimestre



Fonts: ** - Ajuntament de Lloret de Mar, a partir de les dades de l'Observatori del Departament d'Empresa i Ocupació

4.5 Afiliació al Règim Autònom de la Seguretat Social a Lloret de Mar, valors absoluts, per trimestre



Fonts: ** - Ajuntament de Lloret de Mar, a partir de les dades de l'Observatori del Departament d'Empresa i Ocupació

V Annex

Atur registrat (font: Observatori del Departament d'Empresa i Ocupació)

Demandes d'ocupació que estan actives l'últim dia laborable de cada mes i que compleixen els criteris estadístics per mesurar l'atur registrat. Es corresponen a les persones registrades a les oficines de treball del Servei d'Ocupació de Catalunya (SOC) com a aturades l'últim dia laborable de cada mes. Juntament amb les persones demandants d'ocupació no aturades, formen el total de demandes d'ocupació pendents.

Demandants d'ocupació (font: Observatori del Departament d'Empresa i Ocupació)

Treballadors que s'inscriuen en els serveis públics d'ocupació per a la recerca d'una ocupació o millorar la que ja posseeixen (intermediació laboral), per rebre altres serveis alienas a la intermediació (orientació, formació) o perquè s'hi ha d'inscriure obligatòriament per percebre una prestació contributiva o un subsidi. Es classifiquen en dos grups: atur registrat i demandes de persones no aturades.

Contracte laboral (font: Observatori del Departament d'Empresa i Ocupació)

El contracte de treball és la formalització de la relació laboral entre l'empresari i el treballador mitjançant el qual el treballador s'obliga a desenvolupar serveis per compte de l'empresari i sota la seva direcció, a canvi d'una retribució. Us presentem informació per modalitat, edat, sexe, sector d'activitat i territori.

Contracte laboral (font: Observatori del Departament d'Empresa i Ocupació)

El contracte de treball és la formalització de la relació laboral entre l'empresari i el treballador mitjançant el qual el treballador s'obliga a desenvolupar serveis per compte de l'empresari i sota la seva direcció, a canvi d'una retribució. Us presentem informació per modalitat, edat, sexe, sector d'activitat i territori.

Taxa d'atur registrat (font: DDGi portal XIFRA i Observatori del Depart. d'Empresa i Ocupació)

Mesura la relació existent entre l'atur registrat i una aproximació a la població activa registrada (calculada com a suma de l'atur registrat i les afiliacions a la Seguretat Social de la població de 16 a 64 anys resident en el territori considerat).

Afiliació a la Seguretat Social (font: Observatori del Departament d'Empresa i Ocupació)

L'afiliació és el reconeixement oficial per part de la Tresoreria General de la Seguretat Social de la inclusió de les persones en el sistema de Seguretat Social. Les xifres d'afiliació fan referència a la població treballadora afiliada i en situació d'alta o assimilada a l'alta.

Nº de comptes de cotització (font: Observatori del Departament d'Empresa i Ocupació)

Nº de comptes de cotització donats d'alta al règim general de la Seguretat Social i al règim especial de la mineria i el carbó a cada municipi. Les empreses han de declarar com a mínim un compte de cotització per província: poden declarar-ne un per cada establiment o bé computar tots els seus treballadors en un sol compte de cotització per província. És una aproximació a la xifra real d'empreses, ja que hi poden haver empreses establertes en un municipi que cotitzen en altres comarques, i a la inversa, empreses que tenen la seva activitat en varies comarques de la província i adscriuen totes les empreses en un únic compte de cotització d'un municipi concret. Malgrat això, la informació sobre els comptes de cotització, i sobre els afiliats que depenen d'aquests comptes és la informació estadística existent que més s'aproxima el volum d'empreses localitzats en un territori.

Població activa local registrada a Lloret (II Trim. 2021, font DDGi) TOTAL	16.974
HOMES	9.213
DONES	7.761

Població activa local registrada La Selva (II Trim. 2021, font DDGi) TOTAL	83.084
HOMES	45.030
DONES	38.054

Població activa província de Girona (mitjana any 2021, font IDESCAT, en milers) TOTAL	399,6
HOMES	210,5
DONES	189,1

Població activa a Catalunya (mitjana any 2021, font IDESCAT, en milers) TOTAL	3.892,2
HOMES	2.018,7
DONES	1.873,5