

**Nota Informativa**

*Octubre 2021*



**Ajuntament de  
Lloret de Mar**  
Promoció Econòmica

***Atur Registrat***  
***Contractació***  
***Afiliació a la Seguretat Social***



*Observatori de dades*

***#Lloret***

*Ajuntament de Lloret de Mar*  
*Promoció Econòmica*

**SOM**

*Servei d'ocupació Municipal*

# Índex

## I Resum numèric

1. Atur registrat
- 1.1 Atur registrat a Lloret de Mar, octubre 2021, segons sexe
- 1.2 Comparativa atur registrat, octubre 2021, segons edat
- 1.3 Atur registrat a Lloret de Mar, octubre 2021, segons edat
- 1.4 Atur registrat a Lloret de Mar, octubre 2021, segons sector
- 1.5 Taxa d'atur registral a Lloret de Mar, III trimestre 2021,
- 1.6 Comparativa taxa d'atur registral, III trimestre 2021, segons àmbit geogràfic
- 1.7 Atur registrat d'estrangers a Lloret de Mar, octubre 2021, segons sexe

## II Contractació

- 2.1 Contractes formalitzats a Lloret de Mar, octubre 2021, segons modalitat
- 2.2 Comparativa contractes formalitzats, octubre 2021, segons àmbit geogràfic
- 2.3 Contractes formalitzats a Lloret de Mar. Gener - octubre 2021, segons modalitat
- 2.4 Comparativa contractes formalitzats. Gener - octubre 2021, segons àmbit geogràfic
- 2.5 Contractes formalitzats a Lloret de Mar, octubre 2021, segons sexe
- 2.6 Contractes indefinits formalitzats a Lloret de Mar, octubre 2021, segons sexe
- 2.7 Contractes temporals formalitzats a Lloret de Mar, octubre 2021, segons sexe

## IV Afiliació a la Seguretat Social

- 3.1 Afiliació a la Seguretat Social a Lloret de Mar, III trimestre 2021, segons règim
- 3.2 Afiliació al Règim general de la Seguretat Social a Lloret de Mar, III trimestre 2021, segons grandària empresa
- 3.3 Afiliació al Règim general de la Seguretat Social a Lloret de Mar, III trimestre 2021, segons sector econòmic
- 3.4 Afiliació al Règim Autònom de la Seguretat Social a Lloret de Mar, III trimestre 2021, segons sector econòmic
- 3.5 Empreses (centres de cotització) a Lloret de Mar, III trimestre 2021, segons sector
- 3.6 Empreses (centres de cotització) sector Serveis a Lloret de Mar, III trimestre 2021, segons secció d'activitat econòmica
- 3.7 Empreses (centres de cotització) a Lloret de Mar, III trimestre 2021, segons grandària empresa

## IV Gràfics

- 4.1 Evolució mensual de l'atur registrat a Lloret de Mar
- 4.2 Contractes formalitzats a Lloret de Mar mensuals
- 4.3 Contractes formalitzats a Lloret de Mar mensuals, segons modalitat
- 4.4 Afiliació al Règim General de la Seguretat Social a Lloret de Mar, valors absoluts, per trimestre
- 4.5 Afiliació al Règim Autònom de la Seguretat Social a Lloret de Mar, valors absoluts, per trimestre

## V Annex

### 1.1 Atur registrat a Lloret de Mar, octubre 2021, segons sexe

Sexe **	Atur registrat		Variació abs.	% Variació	
	Valor	% vertical	Mes anterior	Mes anterior	octubre 2020
Homes	882	43,3%	85	10,7% ●	-32,4% ●
Dones	1.154	56,7%	53	4,8% ●	-24,6% ●
<b>Total</b>	<b>2.036</b>	<b>100%</b>	<b>138</b>	<b>7,3% ●</b>	<b>-28,2% ●</b>

Fonts: \*\* - Ajuntament de Lloret de Mar, a partir de les dades de l'Observatori del Departament d'Empresa i Ocupació

### 1.2 Comparativa atur registrat, octubre 2021, segons àmbit geogràfic

Àmbit geogràfic **	Atur registrat		Variació abs.	% Variació	
	Valor	% vertical	Mes anterior	Mes anterior	octubre 2020
Lloret de Mar	2.036	0,5%	138	7,3% ●	-28,2% ●
La Selva	9.499	2,5%	159	1,7% ●	-22,4% ●
Província Girona	36.174	9,6%	705	2,0% ●	-24,2% ●
<b>Total Catalunya</b>	<b>377.960</b>	<b>100%</b>	<b>-510</b>	<b>-0,1% ●</b>	<b>-22,0% ●</b>

Fonts: \*\* - Ajuntament de Lloret de Mar, a partir de les dades de l'Observatori del Departament d'Empresa i Ocupació

### 1.3 Atur registrat a Lloret de Mar, octubre 2021, segons edat

Edat **	Atur registrat		Variació abs.	% Variació	
	Valor	% vertical	Mes anterior	Mes anterior	octubre 2020
<20	39	1,9%	16	69,6% ●	-32,8% ●
>=20 a <25	109	5,4%	17	18,5% ●	-59,5% ●
>=25 a <30	156	7,7%	9	6,1% ●	-45,1% ●
>=30 a <45	585	28,7%	59	11,2% ●	-34,8% ●
>=45	1.147	56,3%	37	3,3% ●	-13,6% ●
<b>Total</b>	<b>2.036</b>	<b>100%</b>	<b>138</b>	<b>7,3% ●</b>	<b>-28,2% ●</b>

Fonts: \*\* - Ajuntament de Lloret de Mar, a partir de les dades del Departament de Treball

### 1.4 Atur registrat a Lloret de Mar, octubre 2021, segons sector

Sector **	Atur registrat		Variació abs.	% Variació	
	Valor	% vertical	Mes anterior	Mes anterior	octubre 2020
Agricultura	13	0,6%	0	0,0% ●	-48,0% ●
Indústria	71	3,5%	12	20,3% ●	-22,0% ●
Construcció	184	9,0%	8	4,5% ●	-19,7% ●
Serveis	1.679	82,5%	116	7,4% ●	-29,5% ●
Sense Ocupació Anterior	89	4,4%	2	2,3% ●	-19,8% ●
<b>Total</b>	<b>2.036</b>	<b>100%</b>	<b>138</b>	<b>7,3% ●</b>	<b>-28,2% ●</b>

Fonts: \*\* - Ajuntament de Lloret de Mar, a partir de les dades del Departament de Treball

### 1.5 Taxa d'atur registrall\* a Lloret de Mar, III trimestre 2021, segons sexe

Sexe **	Taxa d'atur registrat	
	Valor	II Trim. 2021
Homes	11,0%	13,1%
Dones	17,2%	19,4%
<b>Total</b>	<b>13,9%</b>	<b>16,1%</b>

Fonts: \*\* - Ajuntament de Lloret de Mar, a partir de les dades de l'Observatori del Departament d'Empresa i Ocupació

### 1.6 Comparativa taxa d'atur registrat\*, III trimestre 2021, segons àmbit geogràfic

Àmbit geogràfic **	Taxa d'atur registrat	
	Valor	II Trim. 2021
Lloret de Mar	13,9%	16,1%
La Selva	12,7%	14,2%

Fonts: \*\* - Ajuntament de Lloret de Mar, a partir de les dades de l'Observatori del Departament d'Empresa i Ocupació

\* - Diputació de Girona: portal XIFRA, Sistema d'Informació Socioeconòmica Local

### 1.7 Atur registrat d'estrangers a Lloret de Mar, octubre 2021, segons sexe

Sexe **	Atur registrat		Variació abs. Mes anterior	% Variació	
	Valor	% vertical		Mes anterior	octubre 2020
Homes	334	42,5%	41	14,0% <span style="color:red">●</span>	-35,9% <span style="color:green">●</span>
Dones	452	57,5%	38	9,2% <span style="color:red">●</span>	-32,2% <span style="color:green">●</span>
<b>Total</b>	<b>786</b>	<b>100%</b>	<b>79</b>	<b>11,2%<span style="color:red">●</span></b>	<b>-33,8%<span style="color:green">●</span></b>

Fonts: \*\* - Ajuntament de Lloret de Mar, a partir de les dades de l'Observatori del Departament d'Empresa i Ocupació

## 2.1 Contractes formalitzats a Lloret de Mar, octubre 2021, segons modalitat

Modalitat **	contractacions		Variació abs.	% Variació	
	Valor	% vertical	Mes anterior	Mes anterior	octubre 2020
Indefinits	126	13,1%	-16	-11,3% ●	10,5% ●
Temporals	839	86,9%	-220	-20,8% ●	317,4% ●
<b>Total</b>	<b>965</b>	<b>100%</b>	<b>-236</b>	<b>-19,7% ●</b>	<b>206,3% ●</b>

Fonts: \*\* - Ajuntament de Lloret de Mar, a partir de les dades de l'Observatori del Departament d'Empresa i Ocupació

## 2.2 Comparativa contractes formalitzats, octubre 2021, segons àmbit geogràfic

Àmbit geogràfic **	Contractacions		Variació abs.	% Variació	
	Valor	% vertical	Mes anterior	Mes anterior	octubre 2020
Lloret de Mar	965	0,4%	-236	-19,7% ●	206,3% ●
La Selva	4.774	1,8%	-509	-9,6% ●	17,3% ●
Província Girona	24.285	9,2%	-3.411	-12,3% ●	22,8% ●
<b>Total Catalunya</b>	<b>262.995</b>	<b>100%</b>	<b>-16.419</b>	<b>-5,9% ●</b>	<b>19,3% ●</b>

Fonts: \*\* - Ajuntament de Lloret de Mar, a partir de les dades de l'Observatori del Departament d'Empresa i Ocupació

## 2.3 Contractes formalitzats a Lloret de Mar. Gener - octubre 2021, segons modalitat

Modalitat **	Contractacions		% Variació		
	Any 2020	g.-oc. 2021	2020/2019	12 mesos	g.-oc.
Indefinits	1.299	1.400	-40,5% ●	1,2% ●	17,3% ●
Temporals	5.358	8.150	-65,2% ●	7,2% ●	64,3% ●
<b>Total</b>	<b>6.657</b>	<b>9.550</b>	<b>-62,2% ●</b>	<b>6,2% ●</b>	<b>55,2% ●</b>

Fonts: \*\* - Ajuntament de Lloret de Mar, a partir de les dades de l'Observatori del Departament d'Empresa i Ocupació

## 2.4 Comparativa contractes formalitzats. Gener - octubre 2021, segons àmbit geogràfic

Àmbit geogràfic **	Contractacions		% Variació		
	Any 2020	g.-oc. 2021	2020/2019	12 mesos	g.-oc.
Lloret de Mar	6.657	9.550	-62,2% ●	6,2% ●	55,2% ●
La Selva	45.180	45.802	-34,3% ●	6,2% ●	19,3% ●
Província Girona	219.766	236.495	-27,3% ●	12,2% ●	25,4% ●
<b>Total Catalunya</b>	<b>2.239.613</b>	<b>2.268.916</b>	<b>-33,1% ●</b>	<b>5,9% ●</b>	<b>21,7% ●</b>

Fonts: \*\* - Ajuntament de Lloret de Mar, a partir de les dades de l'Observatori del Departament d'Empresa i Ocupació

## 2.5 Contractes formalitzats a Lloret de Mar, octubre 2021, segons sexe

Sexe **	Contractacions		Variació abs.	% Variació	
	Valor	% vertical	Mes anterior	Mes anterior	octubre 2020
Homes	505	52,3%	-111	-18,0% •	197,1% •
Dones	460	47,7%	-125	-21,4% •	217,2% •
<b>Total</b>	<b>965</b>	<b>100%</b>	<b>-236</b>	<b>-19,7% •</b>	<b>206,3% •</b>

Fonts: \*\* - Ajuntament de Lloret de Mar, a partir de les dades de l'Observatori del Departament d'Empresa i Ocupació

## 2.6 Contractes indefinits formalitzats a Lloret de Mar, octubre 2021, segons sexe

Sexe **	Contractacions		Variació abs.	% Variació	
	Valor	% vertical	Mes anterior	Mes anterior	octubre 2020
Homes	63	50,0%	-14	-18,2% •	5,0% •
Dones	63	50,0%	-2	-3,1% •	16,7% •
<b>Total</b>	<b>126</b>	<b>100%</b>	<b>-16</b>	<b>-11,3% •</b>	<b>10,5% •</b>

Fonts: \*\* - Ajuntament de Lloret de Mar, a partir de les dades de l'Observatori del Departament d'Empresa i Ocupació

## 2.7 Contractes temporals formalitzats a Lloret de Mar, octubre 2021, segons sexe

Sexe **	Contractacions		Variació abs.	% Variació	
	Valor	% vertical	Mes anterior	Mes anterior	octubre 2020
Homes	442	52,7%	-97	-18,0% •	301,8% •
Dones	397	47,3%	-123	-23,7% •	336,3% •
<b>Total</b>	<b>839</b>	<b>100%</b>	<b>-220</b>	<b>-20,8% •</b>	<b>317,4% •</b>

Fonts: \*\* - Ajuntament de Lloret de Mar, a partir de les dades de l'Observatori del Departament d'Empresa i Ocupació

### 3.1 Afilació a la Seguretat Social a Lloret de Mar, III trimestre 2021, segons règim

Modalitat **	Afilacions		Variació abs.	% Variació	
	Valor	% vertical	II trim. 2021	II trim. 2021	III trim. 2020
General *	8.525	75,3%	-653	-7,1% ●	24,7% ●
Autònom	2.799	24,7%	20	0,7% ●	6,4% ●
<b>Total</b>	<b>11.324</b>	<b>100%</b>	<b>-633</b>	<b>-5,3% ●</b>	<b>19,6% ●</b>

\* Centres cotització del Règim General **1.338**

Fonts: \*\* - Ajuntament de Lloret de Mar, a partir de les dades de l'Observatori del Departament d'Empresa i Ocupació

### 3.2 Afilació al Règim General de la Seguretat Social a Lloret de Mar, III trimestre 2021, segons grandària empresa (centres de cotització)

Grandària empresa **	Afilacions		Variació abs.	% Variació	
	Valor	% vertical	II trim. 2021	II trim. 2021	III trim. 2020
Fins a 50 treballadors	n/d	n/d	-	- ●	- ●
De 51 a 250 treballadors	n/d	n/d	-	- ●	- ●
251 i més treballadors	n/d	n/d	-	- ●	- ●
<b>Total</b>	<b>8.525</b>	<b>100%</b>	<b>-653</b>	<b>-7,1% ●</b>	<b>24,7% ●</b>

Fonts: \*\* - Ajuntament de Lloret de Mar, a partir de les dades de l'Observatori del Departament d'Empresa i Ocupació

### 3.3 Afilació al Règim General de la Seguretat Social a Lloret de Mar, III trimestre 2021, segons sector econòmic

Sector econòmic **	Afilacions		Variació abs.	% Variació	
	Valor	% vertical	II trim. 2021	II trim. 2021	III trim. 2020
Agricultura i Indústria	n/d	n/d	-	- ●	- ●
Construcció	n/d	n/d	-	- ●	- ●
Serveis	n/d	n/d	-	- ●	- ●
<b>Total</b>	<b>8.525</b>	<b>100%</b>	<b>-653</b>	<b>-7,1% ●</b>	<b>24,7% ●</b>

Fonts: \*\* - Ajuntament de Lloret de Mar, a partir de les dades de l'Observatori del Departament d'Empresa i Ocupació

### 3.4 Afilació al Règim Autònom de la Seguretat Social a Lloret de Mar, III trimestre 2021, segons sector econòmic

Sector econòmic **	Afilacions		Variació abs.	% Variació	
	Valor	% vertical	II trim. 2021	II trim. 2021	III trim. 2020
Agricultura i Indústria	n/d	n/d	-	- ●	- ●
Construcció	n/d	n/d	-	- ●	- ●
Serveis	n/d	n/d	-	- ●	- ●
<b>Total</b>	<b>2.799</b>	<b>100%</b>	<b>20</b>	<b>0,7% ●</b>	<b>6,4% ●</b>

Fonts: \*\* - Ajuntament de Lloret de Mar, a partir de les dades de l'Observatori del Departament d'Empresa i Ocupació



### 3.5 Empreses (centres de cotització) a Lloret de Mar, III trimestre 2021, segons sector

Sector **	Centres de cotització		Variació abs.	% Variació	
	Valor	% vertical	II trim. 2021	II trim. 2021	III trim. 2020
Agricultura	n/d	n/d	-	- ●	- ●
Indústria	n/d	n/d	-	- ●	- ●
Construcció	n/d	n/d	-	- ●	- ●
Serveis	n/d	n/d	-	- ●	- ●
<b>Total</b>	<b>1.338</b>	<b>100%</b>	<b>-43</b>	<b>-3,1% ●</b>	<b>5,4% ●</b>

Fonts: \*\* - Ajuntament de Lloret de Mar, a partir de les dades de l'Observatori del Departament d'Empresa i Ocupació

### 3.6 Empreses (centres de cotització) sector Serveis a Lloret de Mar, III trimestre 2021, segons secció d'activitat econòmica

Secció Activitat **	Centres de cotització		Variació abs.	% Variació	
	Valor	% vertical	II trim. 2021	II trim. 2021	III trim. 2020
Comerç engròs i detall	n/d	n/d	-	- ●	- ●
Transport i emmagat.	n/d	n/d	-	- ●	- ●
Hostaleria	n/d	n/d	-	- ●	- ●
Informació i comunic.	n/d	n/d	-	- ●	- ●
Act. financeres i asseg.	n/d	n/d	-	- ●	- ●
Activ. immobiliàries	n/d	n/d	-	- ●	- ●
Activ. professionals i tèc.	n/d	n/d	-	- ●	- ●
Activ. administratives	n/d	n/d	-	- ●	- ●
AAPP, Defensa i Seg. Social	n/d	n/d	-	- ●	- ●
Educació	n/d	n/d	-	- ●	- ●
Activitats sanitàries	n/d	n/d	-	- ●	- ●
Act. artístiques i entret.	n/d	n/d	-	- ●	- ●
Altres serveis	n/d	n/d	-	- ●	- ●
Activitats de les llars	n/d	n/d	-	- ●	- ●
<b>Total</b>	<b>n/d</b>	<b>n/d</b>	<b>-</b>	<b>- ●</b>	<b>- ●</b>

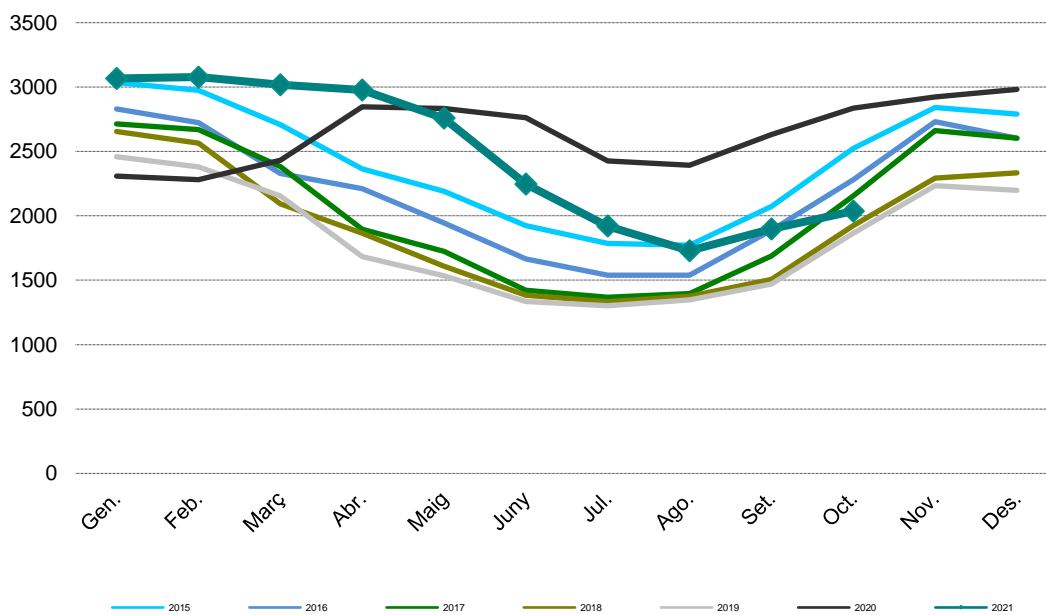
Fonts: \*\* - Ajuntament de Lloret de Mar, a partir de les dades de l'Observatori del Departament d'Empresa i Ocupació

### 3.7 Empreses (centres de cotització) a Lloret de Mar, III trimestre 2021, segons grandària empresa

Grandària empresa **	Centres de cotització		Variació abs.	% Variació	
	Valor	% vertical	II trim. 2021	II trim. 2021	III trim. 2020
Fins a 5 treballadors	n/d	n/d	-	- ●	- ●
De 6 a 50 treballadors	n/d	n/d	-	- ●	- ●
De 51 a 250 treballadors	n/d	n/d	-	- ●	- ●
251 i més treballadors	n/d	n/d	-	- ●	- ●
<b>Total</b>	<b>1.338</b>	<b>100%</b>	<b>-43</b>	<b>-3,1% ●</b>	<b>5,4% ●</b>

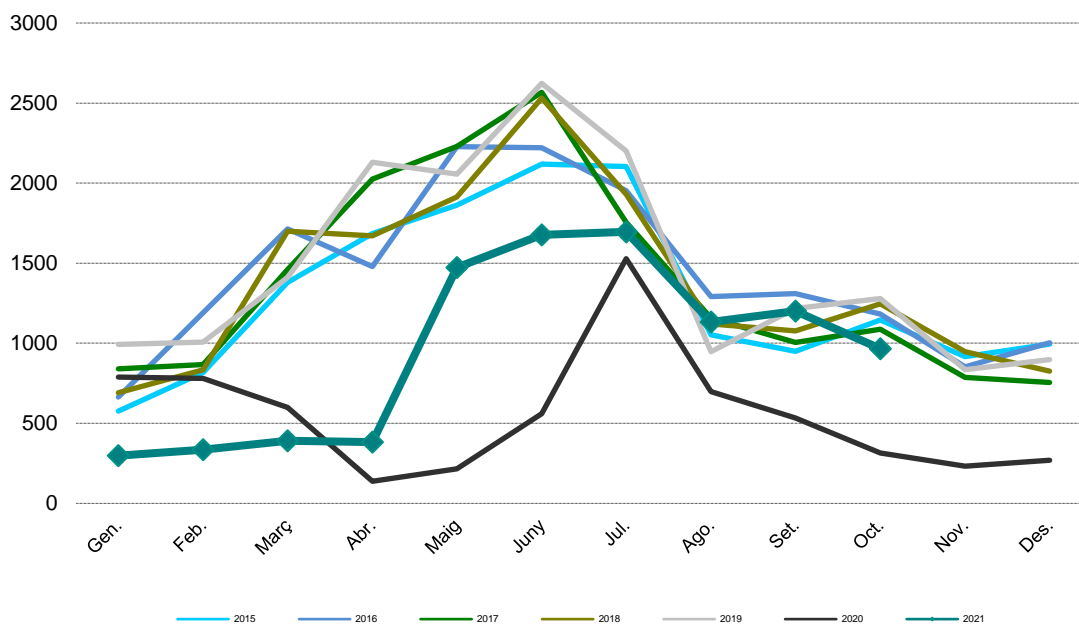
Fonts: \*\* - Ajuntament de Lloret de Mar, a partir de les dades de l'Observatori del Departament d'Empresa i Ocupació

4.1 Evolució mensual de l'atur registrat a Lloret de Mar (valors absoluts)



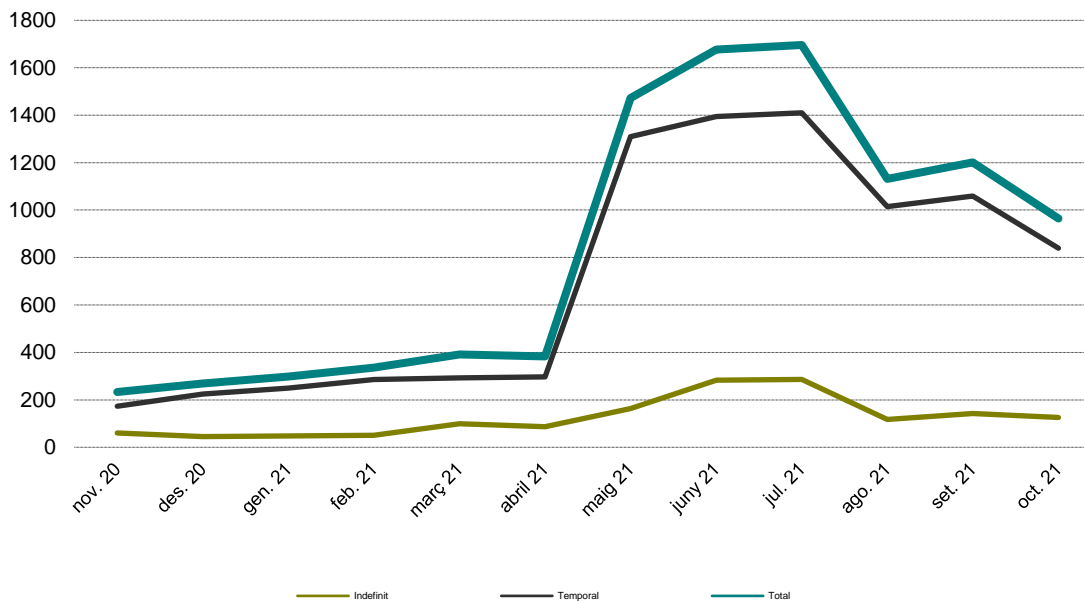
Fonts: \*\* - Ajuntament de Lloret de Mar, a partir de les dades de l'Observatori del Departament d'Empresa i Ocupació

**4.2 Contractes formalitzats a Lloret de Mar mensuals (nombre)**



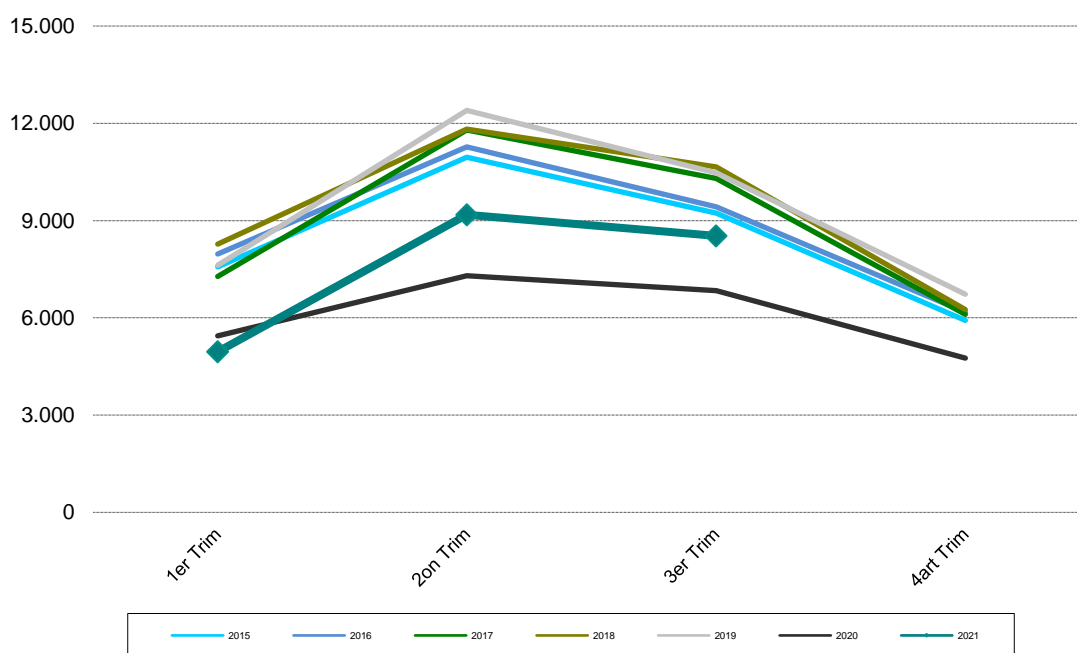
Fonts: \*\* - Ajuntament de Lloret de Mar, a partir de les dades de l'Observatori del Departament d'Empresa i Ocupació

**4.3 Contractes formalitzats a Lloret de Mar mensuals (nombre), segons modalitat**



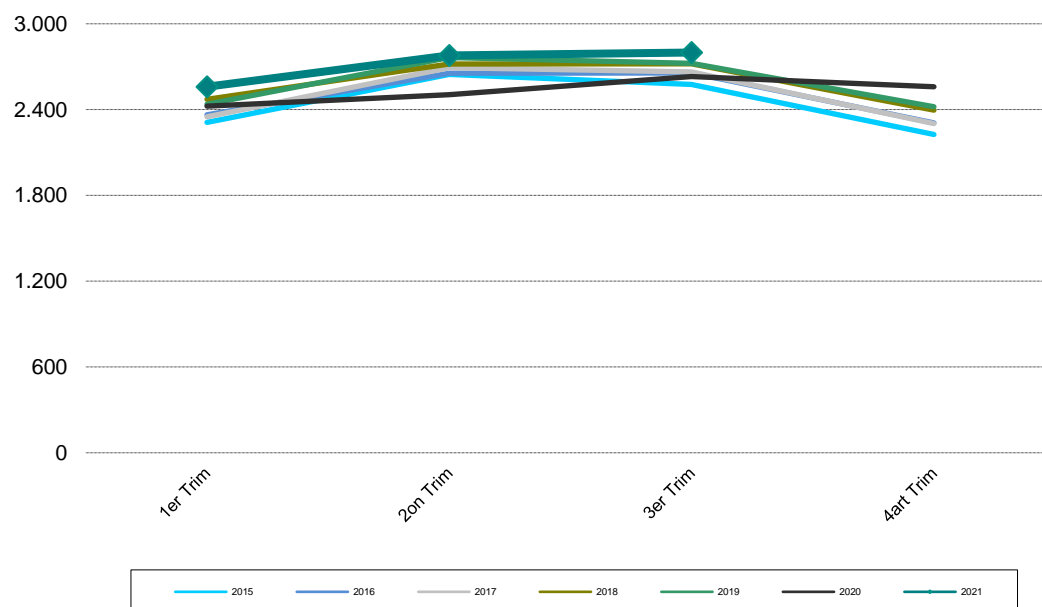
Fonts: \*\* - Ajuntament de Lloret de Mar, a partir de les dades de l'Observatori del Departament d'Empresa i Ocupació

**4.4 Afiliació al Règim General de la Seguretat Social a Lloret de Mar, valors absoluts, per trimestre**



Fonts: \*\* - Ajuntament de Lloret de Mar, a partir de les dades de l'Observatori del Departament d'Empresa i Ocupació

**4.5 Afiliació al Règim Autònom de la Seguretat Social a Lloret de Mar, valors absoluts, per trimestre**



Fonts: \*\* - Ajuntament de Lloret de Mar, a partir de les dades de l'Observatori del Departament d'Empresa i Ocupació

## V Annex

### **Atur registrat** (font: Observatori del Departament d'Empresa i Ocupació)

Demandes d'ocupació que estan actives l'últim dia laborable de cada mes i que compleixen els criteris estadístics per mesurar l'atur registrat. Es corresponen a les persones registrades a les oficines de treball del Servei d'Ocupació de Catalunya (SOC) com a aturades l'últim dia laborable de cada mes. Juntament amb les persones demandants d'ocupació no aturades, formen el total de demandes d'ocupació pendents.

### **Demandants d'ocupació** (font: Observatori del Departament d'Empresa i Ocupació)

Treballadors que s'inscriuen en els serveis públics d'ocupació per a la recerca d'una ocupació o millorar la que ja posseeixen (intermediació laboral), per rebre altres serveis alienas a la intermediació (orientació, formació) o perquè s'hi ha d'inscriure obligatòriament per percebre una prestació contributiva o un subsidi. Es classifiquen en dos grups: atur registrat i demandes de persones no aturades.

### **Contracte laboral** (font: Observatori del Departament d'Empresa i Ocupació)

El contracte de treball és la formalització de la relació laboral entre l'empresari i el treballador mitjançant el qual el treballador s'obliga a desenvolupar serveis per compte de l'empresari i sota la seva direcció, a canvi d'una retribució. Us presentem informació per modalitat, edat, sexe, sector d'activitat i territori.

### **Contracte laboral** (font: Observatori del Departament d'Empresa i Ocupació)

El contracte de treball és la formalització de la relació laboral entre l'empresari i el treballador mitjançant el qual el treballador s'obliga a desenvolupar serveis per compte de l'empresari i sota la seva direcció, a canvi d'una retribució. Us presentem informació per modalitat, edat, sexe, sector d'activitat i territori.

### **Taxa d'atur registrat** (font: DDGi portal XIFRA i Observatori del Depart. d'Empresa i Ocupació)

Mesura la relació existent entre l'atur registrat i una aproximació a la població activa registrada (calculada com a suma de l'atur registrat i les afiliacions a la Seguretat Social de la població de 16 a 64 anys resident en el territori considerat).

### **Afiliació a la Seguretat Social** (font: Observatori del Departament d'Empresa i Ocupació)

L'afiliació és el reconeixement oficial per part de la Tresoreria General de la Seguretat Social de la inclusió de les persones en el sistema de Seguretat Social. Les xifres d'afiliació fan referència a la població treballadora afiliada i en situació d'alta o assimilada a l'alta.

### **Nº de comptes de cotització** (font: Observatori del Departament d'Empresa i Ocupació)

Nº de comptes de cotització donats d'alta al règim general de la Seguretat Social i al règim especial de la mineria i el carbó a cada municipi. Les empreses han de declarar com a mínim un compte de cotització per província: poden declarar-ne un per cada establiment o bé computar tots els seus treballadors en un sol compte de cotització per província. És una aproximació a la xifra real d'empreses, ja que hi poden haver empreses establertes en un municipi que cotitzen en altres comarques, i a la inversa, empreses que tenen la seva activitat en varies comarques de la província i adscriuen totes les empreses en un únic compte de cotització d'un municipi concret. Malgrat això, la informació sobre els comptes de cotització, i sobre els afiliats que depenen d'aquests comptes és la informació estadística existent que més s'aproxima el volum d'empreses localitzats en un territori.

Població activa local registrada a Lloret (III Trim. 2021, font DDGi) TOTAL	16.158
HOMES	8.753
DONES	7.405

Població activa local registrada La Selva (III Trim. 2021, font DDGi) TOTAL	80.770
HOMES	43.596
DONES	37.174

Població activa província de Girona (mitjana any 2021, font IDESCAT, en milers) TOTAL	399,6
HOMES	210,5
DONES	189,1

Població activa a Catalunya (mitjana any 2021, font IDESCAT, en milers) TOTAL	3.892,2
HOMES	2.018,7
DONES	1.873,5