

# Nota Informativa

*Gener 2022*



## Promoció Econòmica

LLORET DE MAR

*Observatori de dades*

**#Lloret**

*Ajuntament de Lloret de Mar  
Promoció Econòmica*

**Atur Registrat**

*Contractació*

*Afiliació a la Seguretat Social*



**Ajuntament de  
Lloret de Mar**  
Promoció Econòmica

**SOM**

*Servei d'ocupació Municipal*

# Índex

## I Resum numèric

1. Atur registrat
- 1.1 Atur registrat a Lloret de Mar, gener 2022, segons sexe
- 1.2 Comparativa atur registrat, gener 2022, segons edat
- 1.3 Atur registrat a Lloret de Mar, gener 2022, segons edat
- 1.4 Atur registrat a Lloret de Mar, gener 2022, segons sector
- 1.5 Taxa d'atur registral a Lloret de Mar, IV trimestre 2021,
- 1.6 Comparativa taxa d'atur registral, IV trimestre 2021, segons àmbit geogràfic
- 1.7 Atur registrat d'estrangers a Lloret de Mar, gener 2022, segons sexe

## II Contractació

- 2.1 Contractes formalitzats a Lloret de Mar, gener 2022, segons modalitat
- 2.2 Comparativa contractes formalitzats, gener 2022, segons àmbit geogràfic
- 2.3 Contractes formalitzats a Lloret de Mar. Gener - gener 2022, segons modalitat
- 2.4 Comparativa contractes formalitzats. Gener - gener 2022, segons àmbit geogràfic
- 2.5 Contractes formalitzats a Lloret de Mar, gener 2022, segons sexe
- 2.6 Contractes indefinits formalitzats a Lloret de Mar, gener 2022, segons sexe
- 2.7 Contractes temporals formalitzats a Lloret de Mar, gener 2022, segons sexe

## IV Afiliació a la Seguretat Social

- 3.1 Afiliació a la Seguretat Social a Lloret de Mar, IV trimestre 2021, segons règim
- 3.2 Afiliació al Règim general de la Seguretat Social a Lloret de Mar, IV trimestre 2021, segons grandària empresa
- 3.3 Afiliació al Règim general de la Seguretat Social a Lloret de Mar, IV trimestre 2021, segons sector econòmic
- 3.4 Afiliació al Règim Autònom de la Seguretat Social a Lloret de Mar, IV trimestre 2021, segons sector econòmic
- 3.5 Empreses (centres de cotització) a Lloret de Mar, IV trimestre 2021, segons sector
- 3.6 Empreses (centres de cotització) sector Serveis a Lloret de Mar, IV trimestre 2021, segons secció d'activitat econòmica
- 3.7 Empreses (centres de cotització) a Lloret de Mar, IV trimestre 2021, segons grandària empresa

## IV Gràfics

- 4.1 Evolució mensual de l'atur registrat a Lloret de Mar
- 4.2 Contractes formalitzats a Lloret de Mar mensuals
- 4.3 Contractes formalitzats a Lloret de Mar mensuals, segons modalitat
- 4.4 Afiliació al Règim General de la Seguretat Social a Lloret de Mar, valors absoluts, per trimestre
- 4.5 Afiliació al Règim Autònom de la Seguretat Social a Lloret de Mar, valors absoluts, per trimestre

## V Annex

### 1.1 Atur registrat a Lloret de Mar, gener 2022, segons sexe

Sexe **	Atur registrat		Variació abs.	% Variació	
	Valor	% vertical	Mes anterior	Mes anterior	gener 2021
Homes	874	41,8%	6	0,7% ●	-37,7% ●
Dones	1.217	58,2%	42	3,6% ●	-27,0% ●
<b>Total</b>	<b>2.091</b>	<b>100%</b>	<b>48</b>	<b>2,3% ●</b>	<b>-31,8% ●</b>

Fonts: \*\* - Ajuntament de Lloret de Mar, a partir de les dades de l'Observatori del Departament d'Empresa i Ocupació

### 1.2 Comparativa atur registrat, gener 2022, segons àmbit geogràfic

Àmbit geogràfic **	Atur registrat		Variació abs.	% Variació	
	Valor	% vertical	Mes anterior	Mes anterior	gener 2021
Lloret de Mar	2.091	0,6%	48	2,3% ●	-31,8% ●
La Selva	9.525	2,6%	150	1,6% ●	-26,5% ●
Província Girona	36.098	9,7%	335	0,9% ●	-29,1% ●
<b>Total Catalunya</b>	<b>371.802</b>	<b>100%</b>	<b>2.644</b>	<b>0,7% ●</b>	<b>-26,8% ●</b>

Fonts: \*\* - Ajuntament de Lloret de Mar, a partir de les dades de l'Observatori del Departament d'Empresa i Ocupació

### 1.3 Atur registrat a Lloret de Mar, gener 2022, segons edat

Edat **	Atur registrat		Variació abs.	% Variació	
	Valor	% vertical	Mes anterior	Mes anterior	gener 2021
<20	37	1,8%	8	27,6% ●	-15,9% ●
>=20 a <25	106	5,1%	5	5,0% ●	-63,8% ●
>=25 a <30	165	7,9%	-2	-1,2% ●	-48,9% ●
>=30 a <45	611	29,2%	30	5,2% ●	-38,4% ●
>=45	1.172	56,0%	7	0,6% ●	-17,2% ●
<b>Total</b>	<b>2.091</b>	<b>100%</b>	<b>48</b>	<b>2,3% ●</b>	<b>-31,8% ●</b>

Fonts: \*\* - Ajuntament de Lloret de Mar, a partir de les dades del Departament de Treball

### 1.4 Atur registrat a Lloret de Mar, gener 2022, segons sector

Sector **	Atur registrat		Variació abs.	% Variació	
	Valor	% vertical	Mes anterior	Mes anterior	gener 2021
Agricultura	12	0,6%	-2	-14,3% ●	-63,6% ●
Indústria	67	3,2%	-2	-2,9% ●	-39,1% ●
Construcció	177	8,5%	-6	-3,3% ●	-27,5% ●
Serveis	1.743	83,4%	58	3,4% ●	-32,0% ●
Sense Ocupació Anterior	92	4,4%	0	0,0% ●	-21,4% ●
<b>Total</b>	<b>2.091</b>	<b>100%</b>	<b>48</b>	<b>2,3% ●</b>	<b>-31,8% ●</b>

Fonts: \*\* - Ajuntament de Lloret de Mar, a partir de les dades del Departament de Treball

### 1.5 Taxa d'atur registrall\* a Lloret de Mar, IV trimestre 2021, segons sexe

Sexe **	Taxa d'atur registrat	
	Valor	III Trim. 2021
Homes	9,5%	11,0%
Dones	15,4%	17,2%
<b>Total</b>	<b>12,2%</b>	<b>13,9%</b>

Fonts: \*\* - Ajuntament de Lloret de Mar, a partir de les dades de l'Observatori del Departament d'Empresa i Ocupació

### 1.6 Comparativa taxa d'atur registrall\*, IV trimestre 2021, segons àmbit geogràfic

Àmbit geogràfic **	Taxa d'atur registrat	
	Valor	III Trim. 2021
Lloret de Mar	12,2%	13,9%
La Selva	11,5%	12,7%

Fonts: \*\* - Ajuntament de Lloret de Mar, a partir de les dades de l'Observatori del Departament d'Empresa i Ocupació

\* - Diputació de Girona: portal XIFRA, Sistema d'Informació Socioeconòmica Local

### 1.7 Atur registrat d'estrangers a Lloret de Mar, gener 2022, segons sexe

Sexe **	Atur registrat		Variació abs. Mes anterior	% Variació	
	Valor	% vertical		Mes anterior	gener 2021
Homes	320	39,5%	4	1,3% <span style="color:red">•</span>	-42,4% <span style="color:green">•</span>
Dones	491	60,5%	40	8,9% <span style="color:red">•</span>	-32,4% <span style="color:green">•</span>
<b>Total</b>	<b>811</b>	<b>100%</b>	<b>44</b>	<b>5,7%<span style="color:red">•</span></b>	<b>-36,7%<span style="color:green">•</span></b>

Fonts: \*\* - Ajuntament de Lloret de Mar, a partir de les dades de l'Observatori del Departament d'Empresa i Ocupació

## 2.5 Contractes formalitzats a Lloret de Mar, gener 2022, segons sexe

Sexe **	Contractacions		Variació abs.	% Variació	
	Valor	% vertical	Mes anterior	Mes anterior	gener 2021
Homes	186	54,1%	-175	-48,5% •	11,4% •
Dones	158	45,9%	-73	-31,6% •	20,6% •
<b>Total</b>	<b>344</b>	<b>100%</b>	<b>-248</b>	<b>-41,9% •</b>	<b>15,4% •</b>

Fonts: \*\* - Ajuntament de Lloret de Mar, a partir de les dades de l'Observatori del Departament d'Empresa i Ocupació

## 2.6 Contractes indefinits formalitzats a Lloret de Mar, gener 2022, segons sexe

Sexe **	Contractacions		Variació abs.	% Variació	
	Valor	% vertical	Mes anterior	Mes anterior	gener 2021
Homes	73	62,9%	1	1,4% •	143,3% •
Dones	43	37,1%	6	16,2% •	138,9% •
<b>Total</b>	<b>116</b>	<b>100%</b>	<b>7</b>	<b>6,4% •</b>	<b>141,7% •</b>

Fonts: \*\* - Ajuntament de Lloret de Mar, a partir de les dades de l'Observatori del Departament d'Empresa i Ocupació

## 2.7 Contractes temporals formalitzats a Lloret de Mar, gener 2022, segons sexe

Sexe **	Contractacions		Variació abs.	% Variació	
	Valor	% vertical	Mes anterior	Mes anterior	gener 2021
Homes	113	49,6%	-176	-60,9% •	-17,5% •
Dones	115	50,4%	-79	-40,7% •	1,8% •
<b>Total</b>	<b>228</b>	<b>100%</b>	<b>-255</b>	<b>-52,8% •</b>	<b>-8,8% •</b>

Fonts: \*\* - Ajuntament de Lloret de Mar, a partir de les dades de l'Observatori del Departament d'Empresa i Ocupació

## 2.1 Contractes formalitzats a Lloret de Mar, gener 2022, segons modalitat

Modalitat **	contractacions		Variació abs.	% Variació	
	Valor	% vertical	Mes anterior	Mes anterior	gener 2021
Indefinits	116	33,7%	7	6,4% ●	141,7% ●
Temporals	228	66,3%	-255	-52,8% ●	-8,8% ●
<b>Total</b>	<b>344</b>	<b>100%</b>	<b>-248</b>	<b>-41,9%</b> ●	<b>15,4%</b> ●

Fonts: \*\* - Ajuntament de Lloret de Mar, a partir de les dades de l'Observatori del Departament d'Empresa i Ocupació

## 2.2 Comparativa contractes formalitzats, gener 2022, segons àmbit geogràfic

Àmbit geogràfic **	Contractacions		Variació abs.	% Variació	
	Valor	% vertical	Mes anterior	Mes anterior	gener 2021
Lloret de Mar	344	0,2%	-248	-41,9% ●	15,4% ●
La Selva	3.763	1,7%	240	6,8% ●	13,7% ●
Província Girona	21.043	9,3%	787	3,9% ●	27,8% ●
<b>Total Catalunya</b>	<b>225.187</b>	<b>100%</b>	<b>4.022</b>	<b>1,8%</b> ●	<b>24,6%</b> ●

Fonts: \*\* - Ajuntament de Lloret de Mar, a partir de les dades de l'Observatori del Departament d'Empresa i Ocupació

## 2.3 Contractes formalitzats a Lloret de Mar. Gener - gener 2022, segons modalitat

Modalitat **	Contractacions		% Variació		
	Any 2021	g.-g. 2022	2021/2020	12 mesos	g.-g.
Indefinits	1.623	116	24,9% ●	24,9% ●	141,7% ●
Temporals	9.136	228	70,5% ●	70,5% ●	-8,8% ●
<b>Total</b>	<b>10.759</b>	<b>344</b>	<b>61,6%</b> ●	<b>61,6%</b> ●	<b>15,4%</b> ●

Fonts: \*\* - Ajuntament de Lloret de Mar, a partir de les dades de l'Observatori del Departament d'Empresa i Ocupació

## 2.4 Comparativa contractes formalitzats. Gener - gener 2022, segons àmbit geogràfic

Àmbit geogràfic **	Contractacions		% Variació		
	Any 2021	g.-g. 2022	2021/2020	12 mesos	g.-g.
Lloret de Mar	10.759	344	61,6% ●	61,6% ●	15,4% ●
La Selva	53.914	3.763	19,3% ●	19,3% ●	13,7% ●
Província Girona	281.770	21.043	28,2% ●	28,2% ●	27,8% ●
<b>Total Catalunya</b>	<b>2.772.553</b>	<b>225.187</b>	<b>23,8%</b> ●	<b>23,8%</b> ●	<b>24,6%</b> ●

Fonts: \*\* - Ajuntament de Lloret de Mar, a partir de les dades de l'Observatori del Departament d'Empresa i Ocupació

### 3.1 Afilació a la Seguretat Social a Lloret de Mar, IV trimestre 2021, segons règim

Modalitat **	Afilacions		Variació abs.	% Variació	
	Valor	% vertical	III trim. 2021	III trim. 2021	IV trim. 2020
General *	5.618	67,7%	-2.907	-34,1% •	18,1% •
Autònom	2.686	32,3%	-113	-4,0% •	4,9% •
<b>Total</b>	<b>8.304</b>	<b>100%</b>	<b>-3.020</b>	<b>-26,7% •</b>	<b>13,5% •</b>

\* Centres cotització del Règim General **1.135**

Fonts: \*\* - Ajuntament de Lloret de Mar, a partir de les dades de l'Observatori del Departament d'Empresa i Ocupació

### 3.2 Afilació al Règim General de la Seguretat Social a Lloret de Mar, IV trimestre 2021, segons grandària empresa (centres de cotització)

Grandària empresa **	Afilacions		Variació abs.	% Variació	
	Valor	% vertical	III trim. 2021	III trim. 2021	IV trim. 2020
Fins a 50 treballadors	n/d	n/d	-	- •	- •
De 51 a 250 treballadors	n/d	n/d	-	- •	- •
251 i més treballadors	n/d	n/d	-	- •	- •
<b>Total</b>	<b>5.618</b>	<b>68%</b>	<b>-2.907</b>	<b>-34,1% •</b>	<b>18,1% •</b>

Fonts: \*\* - Ajuntament de Lloret de Mar, a partir de les dades de l'Observatori del Departament d'Empresa i Ocupació

### 3.3 Afilació al Règim General de la Seguretat Social a Lloret de Mar, IV trimestre 2021, segons sector econòmic

Sector econòmic **	Afilacions		Variació abs.	% Variació	
	Valor	% vertical	III trim. 2021	III trim. 2021	IV trim. 2020
Agricultura i Indústria	n/d	n/d	-	- •	- •
Construcció	n/d	n/d	-	- •	- •
Serveis	n/d	n/d	-	- •	- •
<b>Total</b>	<b>5.618</b>	<b>68%</b>	<b>-2.907</b>	<b>-34,1% •</b>	<b>18,1% •</b>

Fonts: \*\* - Ajuntament de Lloret de Mar, a partir de les dades de l'Observatori del Departament d'Empresa i Ocupació

### 3.4 Afilació al Règim Autònom de la Seguretat Social a Lloret de Mar, IV trimestre 2021, segons sector econòmic

Sector econòmic **	Afilacions		Variació abs.	% Variació	
	Valor	% vertical	III trim. 2021	III trim. 2021	IV trim. 2020
Agricultura i Indústria	n/d	n/d	-	- •	- •
Construcció	n/d	n/d	-	- •	- •
Serveis	n/d	n/d	-	- •	- •
<b>Total</b>	<b>2.686</b>	<b>32%</b>	<b>-113</b>	<b>-4,0% •</b>	<b>4,9% •</b>

Fonts: \*\* - Ajuntament de Lloret de Mar, a partir de les dades de l'Observatori del Departament d'Empresa i Ocupació



**3.5 Empreses (centres de cotització) a Lloret de Mar, IV trimestre 2021, segons sector**

Sector **	Centres de cotització		Variació abs.	% Variació	
	Valor	% vertical	III trim. 2021	III trim. 2021	IV trim. 2020
Agricultura	n/d	n/d	-	- ●	- ●
Indústria	n/d	n/d	-	- ●	- ●
Construcció	n/d	n/d	-	- ●	- ●
Serveis	n/d	n/d	-	- ●	- ●
<b>Total</b>	<b>1.135</b>	<b>100%</b>	<b>-203</b>	<b>-15,2% ●</b>	<b>2,6% ●</b>

Fonts: \*\* - Ajuntament de Lloret de Mar, a partir de les dades de l'Observatori del Departament d'Empresa i Ocupació

**3.6 Empreses (centres de cotització) sector Serveis a Lloret de Mar, IV trimestre 2021, segons secció d'activitat econòmica**

Secció Activitat **	Centres de cotització		Variació abs.	% Variació	
	Valor	% vertical	III trim. 2021	III trim. 2021	IV trim. 2020
Comerç engròs i detall	n/d	n/d	-	- ●	- ●
Transport i emmagat.	n/d	n/d	-	- ●	- ●
Hostaleria	n/d	n/d	-	- ●	- ●
Informació i comunic.	n/d	n/d	-	- ●	- ●
Act. financeres i asseg.	n/d	n/d	-	- ●	- ●
Activ. immobiliàries	n/d	n/d	-	- ●	- ●
Activ. professionals i tèc.	n/d	n/d	-	- ●	- ●
Activ. administratives	n/d	n/d	-	- ●	- ●
AAPP, Defensa i Seg. Social	n/d	n/d	-	- ●	- ●
Educació	n/d	n/d	-	- ●	- ●
Activitats sanitàries	n/d	n/d	-	- ●	- ●
Act. artístiques i entret.	n/d	n/d	-	- ●	- ●
Altres serveis	n/d	n/d	-	- ●	- ●
Activitats de les llars	n/d	n/d	-	- ●	- ●
<b>Total</b>	<b>n/d</b>	<b>n/d</b>	<b>-</b>	<b>- ●</b>	<b>- ●</b>

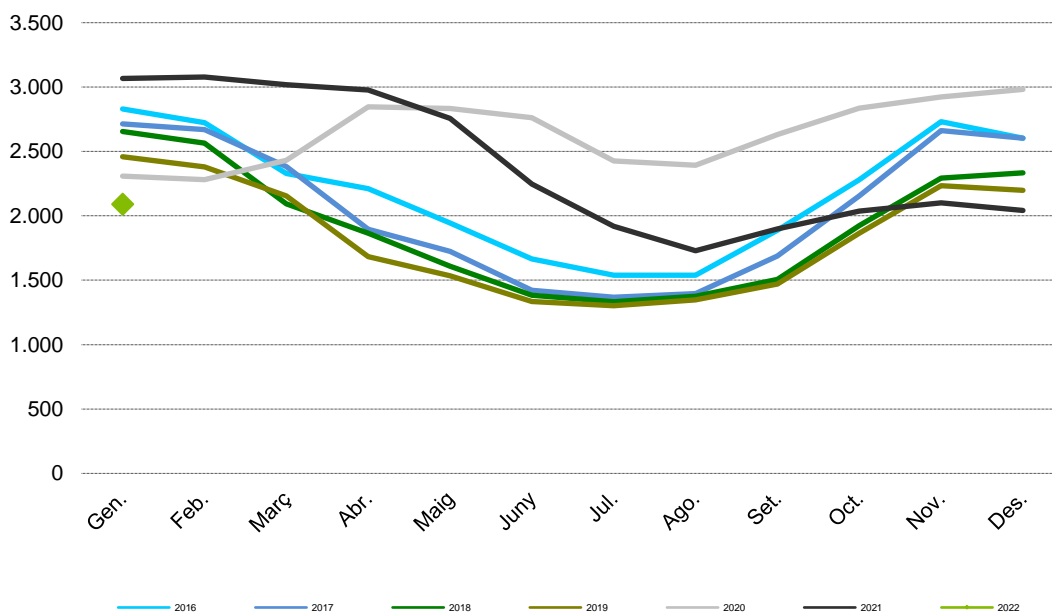
Fonts: \*\* - Ajuntament de Lloret de Mar, a partir de les dades de l'Observatori del Departament d'Empresa i Ocupació

**3.7 Empreses (centres de cotització) a Lloret de Mar, IV trimestre 2021, segons grandària empresa**

Grandària empresa **	Centres de cotització		Variació abs.	% Variació	
	Valor	% vertical	III trim. 2021	III trim. 2021	IV trim. 2020
Fins a 5 treballadors	n/d	n/d	-	- ●	- ●
De 6 a 50 treballadors	n/d	n/d	-	- ●	- ●
De 51 a 250 treballadors	n/d	n/d	-	- ●	- ●
251 i més treballadors	n/d	n/d	-	- ●	- ●
<b>Total</b>	<b>1.135</b>	<b>100%</b>	<b>-203</b>	<b>-15,2% ●</b>	<b>2,6% ●</b>

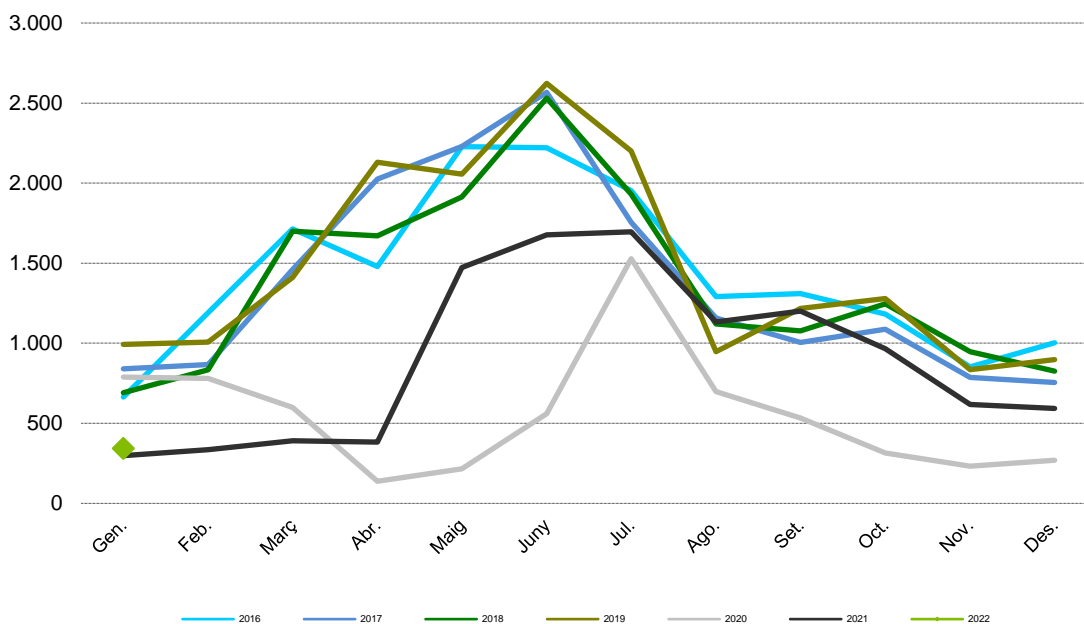
Fonts: \*\* - Ajuntament de Lloret de Mar, a partir de les dades de l'Observatori del Departament d'Empresa i Ocupació

4.1 Evolució mensual de l'atur registrat a Lloret de Mar (valors absoluts)



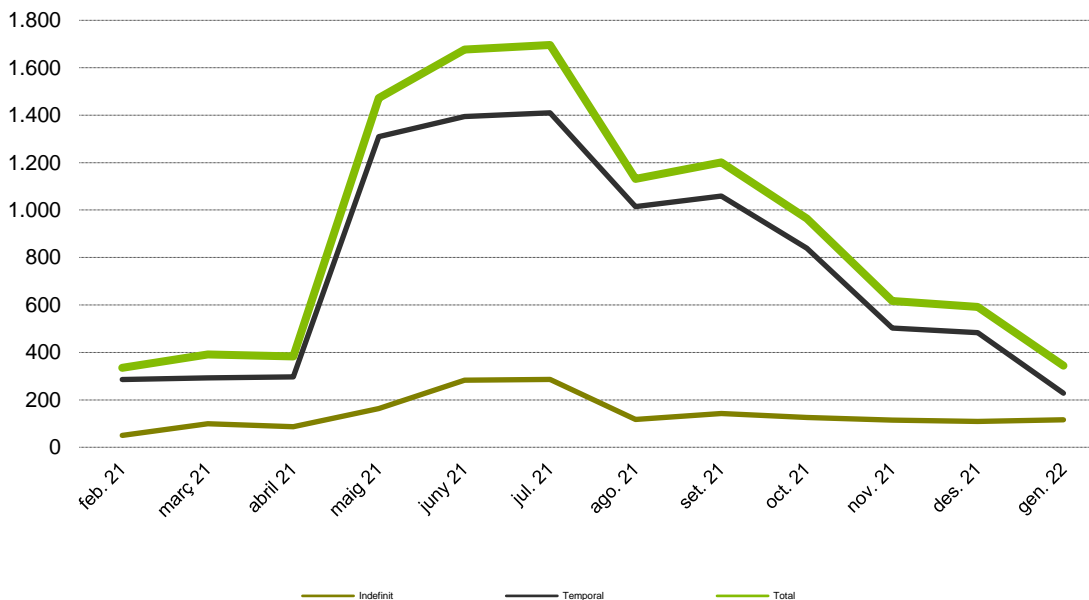
Fonts: \*\* - Ajuntament de Lloret de Mar, a partir de les dades de l'Observatori del Departament d'Empresa i Ocupació

**4.2 Contractes formalitzats a Lloret de Mar mensuals (nombre)**



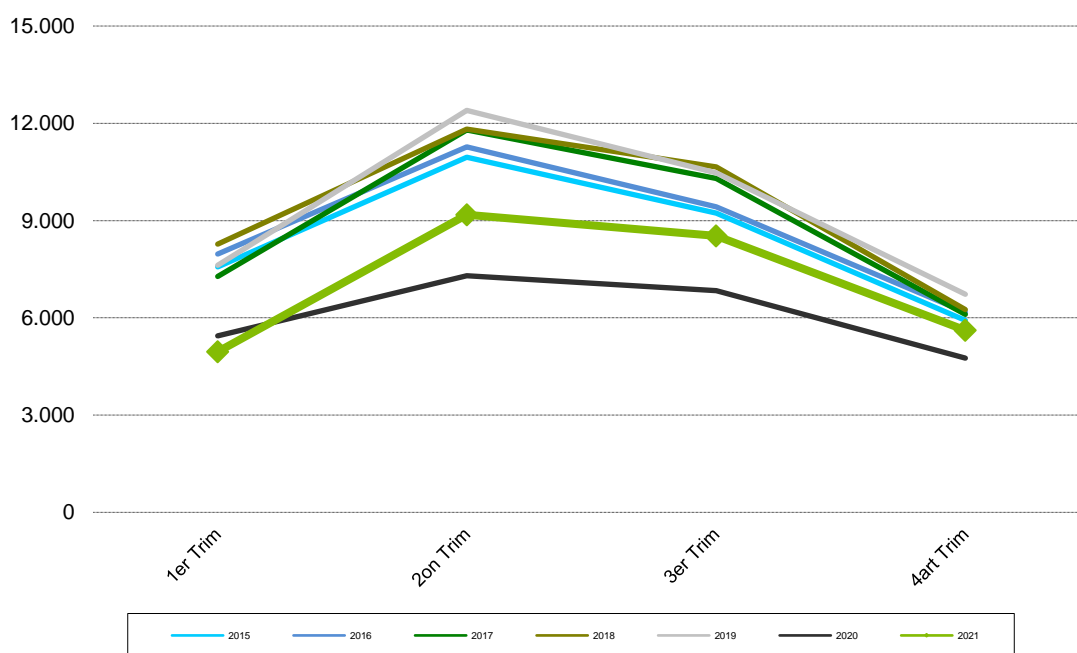
Fonts: \*\* - Ajuntament de Lloret de Mar, a partir de les dades de l'Observatori del Departament d'Empresa i Ocupació

**4.3 Contractes formalitzats a Lloret de Mar mensuals (nombre), segons modalitat**



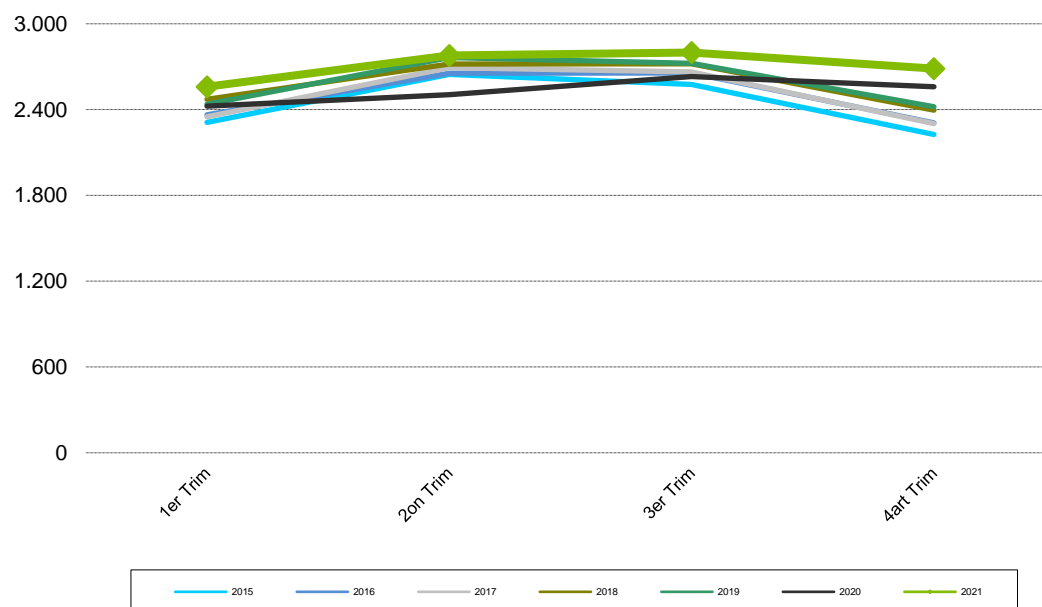
Fonts: \*\* - Ajuntament de Lloret de Mar, a partir de les dades de l'Observatori del Departament d'Empresa i Ocupació

**4.4 Afiliació al Règim General de la Seguretat Social a Lloret de Mar, valors absoluts, per trimestre**



Fonts: \*\* - Ajuntament de Lloret de Mar, a partir de les dades de l'Observatori del Departament d'Empresa i Ocupació

**4.5 Afiliació al Règim Autònom de la Seguretat Social a Lloret de Mar, valors absoluts, per trimestre**



Fonts: \*\* - Ajuntament de Lloret de Mar, a partir de les dades de l'Observatori del Departament d'Empresa i Ocupació

## V Annex

### **Atur registrat** (font: *Observatori del Departament d'Empresa i Ocupació*)

Demandes d'ocupació que estan actives l'últim dia laborable de cada mes i que compleixen els criteris estadístics per mesurar l'atur registrat. Es corresponen a les persones registrades a les oficines de treball del Servei d'Ocupació de Catalunya (SOC) com a aturades l'últim dia laborable de cada mes. Juntament amb les persones demandants d'ocupació no aturades, formen el total de demandes d'ocupació pendents.

### **Demandants d'ocupació** (font: *Observatori del Departament d'Empresa i Ocupació*)

Treballadors que s'inscriuen en els serveis públics d'ocupació per a la recerca d'una ocupació o millorar la que ja posseeixen (intermediació laboral), per rebre altres serveis alienas a la intermediació (orientació, formació) o perquè s'hi ha d'inscriure obligatòriament per percebre una prestació contributiva o un subsidi. Es classifiquen en dos grups: atur registrat i demandes de persones no aturades.

### **Contracte laboral** (font: *Observatori del Departament d'Empresa i Ocupació*)

El contracte de treball és la formalització de la relació laboral entre l'empresari i el treballador mitjançant el qual el treballador s'obliga a desenvolupar serveis per compte de l'empresari i sota la seva direcció, a canvi d'una retribució. Us presentem informació per modalitat, edat, sexe, sector d'activitat i territori.

### **Contracte laboral** (font: *Observatori del Departament d'Empresa i Ocupació*)

El contracte de treball és la formalització de la relació laboral entre l'empresari i el treballador mitjançant el qual el treballador s'obliga a desenvolupar serveis per compte de l'empresari i sota la seva direcció, a canvi d'una retribució. Us presentem informació per modalitat, edat, sexe, sector d'activitat i territori.

### **Taxa d'atur registrat** (font: *DDGi portal XIFRA i Observatori del Depart. d'Empresa i Ocupació*)

Mesura la relació existent entre l'atur registrat i una aproximació a la població activa registrada (calculada com a suma de l'atur registrat i les afiliacions a la Seguretat Social de la població de 16 a 64 anys resident en el territori considerat).

### **Afiliació a la Seguretat Social** (font: *Observatori del Departament d'Empresa i Ocupació*)

L'afiliació és el reconeixement oficial per part de la Tresoreria General de la Seguretat Social de la inclusió de les persones en el sistema de Seguretat Social. Les xifres d'afiliació fan referència a la població treballadora afiliada i en situació d'alta o assimilada a l'alta.

### **Nº de comptes de cotització** (font: *Observatori del Departament d'Empresa i Ocupació*)

Nº de comptes de cotització donats d'alta al règim general de la Seguretat Social i al règim especial de la mineria i el carbó a cada municipi. Les empreses han de declarar com a mínim un compte de cotització per província: poden declarar-ne un per cada establiment o bé computar tots els seus treballadors en un sol compte de cotització per província. És una aproximació a la xifra real d'empreses, ja que hi poden haver empreses establertes en un municipi que cotitzen en altres comarques, i a la inversa, empreses que tenen la seva activitat en varies comarques de la província i adscriuen totes les empreses en un únic compte de cotització d'un municipi concret. Malgrat això, la informació sobre els comptes de cotització, i sobre els afiliats que depenen d'aquests comptes és la informació estadística existent que més s'aproxima el volum d'empreses localitzats en un territori.

Població activa local registrada a Lloret (IV Trim. 2021, font DDGi) TOTAL	13.784
HOMES	7.554
DONES	6.230

Població activa local registrada La Selva (IV Trim. 2021, font DDGi) TOTAL	76.737
HOMES	41.374
DONES	35.363

Població activa província de Girona (mitjana any 2021, font IDESCAT, en milers) TOTAL	399,6
HOMES	210,5
DONES	189,1

Població activa a Catalunya (mitjana any 2021 font IDESCAT, en milers) TOTAL	3.892,2
HOMES	2.018,7
DONES	1.873,5