

Nota Informativa

Juny 2022



**Promoció
Econòmica**
LLORET DE MAR

Observatori de dades

#Lloret

*Ajuntament de Lloret de Mar
Promoció Econòmica*

Atur Registrat

Contractació

Afiliació a la Seguretat Social



**Ajuntament de
Lloret de Mar**
Promoció Econòmica

SOM

Servei d'ocupació Municipal

Índex

I Resum numèric

1. Atur registrat
- 1.1 Atur registrat a Lloret de Mar, juny 2022, segons sexe
- 1.2 Comparativa atur registrat, juny 2022, segons edat
- 1.3 Atur registrat a Lloret de Mar, juny 2022, segons edat
- 1.4 Atur registrat a Lloret de Mar, juny 2022, segons sector
- 1.5 Taxa d'atur registral a Lloret de Mar, I trimestre 2022,
- 1.6 Comparativa taxa d'atur registral, I trimestre 2022, segons àmbit geogràfic
- 1.7 Atur registrat d'estrangers a Lloret de Mar, juny 2022, segons sexe

II Contractació

- 2.1 Contractes formalitzats a Lloret de Mar, juny 2022, segons modalitat
- 2.2 Comparativa contractes formalitzats, juny 2022, segons àmbit geogràfic
- 2.3 Contractes formalitzats a Lloret de Mar. Gener - juny 2022, segons modalitat
- 2.4 Comparativa contractes formalitzats. Gener - juny 2022, segons àmbit geogràfic
- 2.5 Contractes formalitzats a Lloret de Mar, juny 2022, segons sexe
- 2.6 Contractes indefinits formalitzats a Lloret de Mar, juny 2022, segons sexe
- 2.7 Contractes temporals formalitzats a Lloret de Mar, juny 2022, segons sexe

IV Afiliació a la Seguretat Social

- 3.1 Afiliació a la Seguretat Social a Lloret de Mar, I trimestre 2022, segons règim
- 3.2 Afiliació al Règim general de la Seguretat Social a Lloret de Mar, I trimestre 2022, segons grandària empresa
- 3.3 Afiliació al Règim general de la Seguretat Social a Lloret de Mar, I trimestre 2022, segons sector econòmic
- 3.4 Afiliació al Règim Autònom de la Seguretat Social a Lloret de Mar, I trimestre 2022, segons sector econòmic
- 3.5 Empreses (centres de cotització) a Lloret de Mar, I trimestre 2022, segons sector
- 3.6 Empreses (centres de cotització) sector Serveis a Lloret de Mar, I trimestre 2022, segons secció d'activitat econòmica
- 3.7 Empreses (centres de cotització) a Lloret de Mar, I trimestre 2022, segons grandària empresa

IV Gràfics

- 4.1 Evolució mensual de l'atur registrat a Lloret de Mar
- 4.2 Contractes formalitzats a Lloret de Mar mensuals
- 4.3 Contractes formalitzats a Lloret de Mar mensuals, segons modalitat
- 4.4 Afiliació al Règim General de la Seguretat Social a Lloret de Mar, valors absoluts, per trimestre
- 4.5 Afiliació al Règim Autònom de la Seguretat Social a Lloret de Mar, valors absoluts, per trimestre

V Annex

1.1 Atur registrat a Lloret de Mar, juny 2022, segons sexe

Sexe **	Atur registrat		Variació abs.	% Variació	
	Valor	% vertical	Mes anterior	Mes anterior	juny 2021
Homes	565	41,1%	-81	-12,5% ●	-41,6% ●
Dones	810	58,9%	-86	-9,6% ●	-36,7% ●
Total	1.375	100%	-167	-10,8% ●	-38,8% ●

Fonts: ** - Ajuntament de Lloret de Mar, a partir de les dades de l'Observatori del Departament d'Empresa i Ocupació

1.2 Comparativa atur registrat, juny 2022, segons àmbit geogràfic

Àmbit geogràfic **	Atur registrat		Variació abs.	% Variació	
	Valor	% vertical	Mes anterior	Mes anterior	juny 2021
Lloret de Mar	1.375	0,4%	-167	-10,8% ●	-38,8% ●
La Selva	7.844	2,3%	-376	-4,6% ●	-26,1% ●
Província Girona	30.648	9,1%	-1.707	-5,3% ●	-25,9% ●
Total Catalunya	338.081	100%	-9.946	-2,86% ●	-24,2% ●

Fonts: ** - Ajuntament de Lloret de Mar, a partir de les dades de l'Observatori del Departament d'Empresa i Ocupació

1.3 Atur registrat a Lloret de Mar, juny 2022, segons edat

Edat **	Atur registrat		Variació abs.	% Variació	
	Valor	% vertical	Mes anterior	Mes anterior	juny 2021
<20	11	0,8%	-8	-42,1% ●	-59,3% ●
>=20 a <25	37	2,7%	-18	-32,7% ●	-63,0% ●
>=25 a <30	78	5,7%	-22	-22,0% ●	-56,4% ●
>=30 a <45	373	27,1%	-42	-10,1% ●	-47,0% ●
>=45	876	63,7%	-77	-8,1% ●	-29,2% ●
Total	1.375	100%	-167	-10,8% ●	-38,8% ●

Fonts: ** - Ajuntament de Lloret de Mar, a partir de les dades del Departament de Treball

1.4 Atur registrat a Lloret de Mar, juny 2022, segons sector

Sector **	Atur registrat		Variació abs.	% Variació	
	Valor	% vertical	Mes anterior	Mes anterior	juny 2021
Agricultura	11	0,8%	-3	-21,4% ●	-47,6% ●
Indústria	66	4,8%	-6	-8,3% ●	-18,5% ●
Construcció	149	10,8%	-9	-5,7% ●	-24,4% ●
Serveis	1.038	75,5%	-152	-12,8% ●	-43,1% ●
Sense Ocupació Anterior	111	8,1%	3	2,8% ●	-9,8% ●
Total	1.375	100%	-167	-10,8% ●	-38,8% ●

Fonts: ** - Ajuntament de Lloret de Mar, a partir de les dades del Departament de Treball

1.5 Taxa d'atur registrall* a Lloret de Mar, I trimestre 2022, segons sexe

Sexe **	Taxa d'atur registrat	
	Valor	IV Trim. 2021
Homes	11,1%	9,5%
Dones	18,1%	15,4%
Total	14,3%	12,2%

Fonts: ** - Ajuntament de Lloret de Mar, a partir de les dades de l'Observatori del Departament d'Empresa i Ocupació

1.6 Comparativa taxa d'atur registrall*, I trimestre 2022, segons àmbit geogràfic

Àmbit geogràfic **	Taxa d'atur registrat	
	Valor	IV Trim. 2021
Lloret de Mar	14,3%	12,2%
La Selva	12,1%	11,5%

Fonts: ** - Ajuntament de Lloret de Mar, a partir de les dades de l'Observatori del Departament d'Empresa i Ocupació

* - Diputació de Girona: portal XIFRA, Sistema d'Informació Socioeconòmica Local

1.7 Atur registrat d'estrangers a Lloret de Mar, juny 2022, segons sexe

Sexe **	Atur registrat		Variació abs.		% Variació
	Valor	% vertical	Mes anterior	Mes anterior	juny 2021
Homes	195	40,6%	-33	-14,5%	-51,4%
Dones	285	59,4%	-47	-14,2%	-45,7%
Total	480	100%	-80	-14,3%	-48,2%

Fonts: ** - Ajuntament de Lloret de Mar, a partir de les dades de l'Observatori del Departament d'Empresa i Ocupació

2.1 Contractes formalitzats a Lloret de Mar, juny 2022, segons modalitat

Modalitat **	contractacions		Variació abs.	% Variació	
	Valor	% vertical	Mes anterior	Mes anterior	juny 2021
Indefinits	1.799	81,3%	676	60,2% ●	535,7% ●
Temporals	413	18,7%	50	13,8% ●	-70,4% ●
Total	2.212	100%	726	48,9% ●	31,9% ●

Fonts: ** - Ajuntament de Lloret de Mar, a partir de les dades de l'Observatori del Departament d'Empresa i Ocupació

2.2 Comparativa contractes formalitzats, juny 2022, segons àmbit geogràfic

Àmbit geogràfic **	Contractacions		Variació abs.	% Variació	
	Valor	% vertical	Mes anterior	Mes anterior	juny 2021
Lloret de Mar	2.212	0,8%	726	48,9% ●	31,9% ●
La Selva	7.239	2,6%	1.938	36,6% ●	10,2% ●
Província Girona	34.215	12,2%	9.084	36,1% ●	4,0% ●
Total Catalunya	280.974	100%	23.953	9,3% ●	5,4% ●

Fonts: ** - Ajuntament de Lloret de Mar, a partir de les dades de l'Observatori del Departament d'Empresa i Ocupació

2.3 Contractes formalitzats a Lloret de Mar. Gener - juny 2022, segons modalitat

Modalitat **	Contractacions		% Variació		
	Any 2021	g.-j. 2022	2021/2020	12 mesos	g.-j.
Indefinits	1.623	5.137	24,9% ●	249,7% ●	604,7% ●
Temporals	9.136	2.160	70,5% ●	47,6% ●	-43,6% ●
Total	10.759	7.297	61,6% ●	84,8% ●	60,2% ●

Fonts: ** - Ajuntament de Lloret de Mar, a partir de les dades de l'Observatori del Departament d'Empresa i Ocupació

2.4 Comparativa contractes formalitzats. Gener - juny 2022, segons àmbit geogràfic

Àmbit geogràfic **	Contractacions		% Variació		
	Any 2021	g.-j. 2022	2021/2020	12 mesos	g.-j.
Lloret de Mar	10.759	7.297	61,6% ●	84,8% ●	60,2% ●
La Selva	53.914	30.857	19,3% ●	27,4% ●	24,4% ●
Província Girona	281.770	148.942	28,2% ●	28,2% ●	17,4% ●
Total Catalunya	2.772.553	1.452.726	23,8% ●	27,4% ●	17,6% ●

Fonts: ** - Ajuntament de Lloret de Mar, a partir de les dades de l'Observatori del Departament d'Empresa i Ocupació

2.5 Contractes formalitzats a Lloret de Mar, juny 2022, segons sexe

Sexe **	Contractacions		Variació abs.	% Variació	
	Valor	% vertical	Mes anterior	Mes anterior	juny 2021
Homes	1.192	53,9%	407	51,8% •	34,1% •
Dones	1.020	46,1%	319	45,5% •	29,4% •
Total	2.212	100%	726	48,9% •	31,9% •

Fonts: ** - Ajuntament de Lloret de Mar, a partir de les dades de l'Observatori del Departament d'Empresa i Ocupació

2.6 Contractes indefinits formalitzats a Lloret de Mar, juny 2022, segons sexe

Sexe **	Contractacions		Variació abs.	% Variació	
	Valor	% vertical	Mes anterior	Mes anterior	juny 2021
Homes	1.001	55,6%	400	66,6% •	585,6% •
Dones	798	44,4%	276	52,9% •	482,5% •
Total	1.799	100%	676	60,2% •	535,7% •

Fonts: ** - Ajuntament de Lloret de Mar, a partir de les dades de l'Observatori del Departament d'Empresa i Ocupació

2.7 Contractes temporals formalitzats a Lloret de Mar, juny 2022, segons sexe

Sexe **	Contractacions		Variació abs.	% Variació	
	Valor	% vertical	Mes anterior	Mes anterior	juny 2021
Homes	191	46,2%	7	3,8% •	-74,3% •
Dones	222	53,8%	43	24,0% •	-65,9% •
Total	413	100%	50	13,8% •	-70,4% •

Fonts: ** - Ajuntament de Lloret de Mar, a partir de les dades de l'Observatori del Departament d'Empresa i Ocupació

3.1 Afilació a la Seguretat Social a Lloret de Mar, I trimestre 2022, segons règim

Modalitat **	Afilacions		Variació abs.	% Variació	
	Valor	% vertical	IV trim. 2021	IV trim. 2021	I trim. 2021
General *	6.533	70,9%	915	16,3% ●	31,9% ●
Autònom	2.683	29,1%	-3	-0,1% ●	4,8% ●
Total	9.216	100%	912	11,0% ●	22,7% ●

* Centres cotització del Règim General **1.169**

Fonts: ** - Ajuntament de Lloret de Mar, a partir de les dades de l'Observatori del Departament d'Empresa i Ocupació

3.2 Afilació al Règim General de la Seguretat Social a Lloret de Mar, I trimestre 2022, segons grandària empresa (centres de cotització)

Grandària empresa **	Afilacions		Variació abs.	% Variació	
	Valor	% vertical	IV trim. 2021	IV trim. 2021	I trim. 2021
Fins a 50 treballadors	n/d	n/d	-	- ●	- ●
De 51 a 250 treballadors	n/d	n/d	-	- ●	- ●
251 i més treballadors	n/d	n/d	-	- ●	- ●
Total	6.533	100%	915	16,3% ●	31,9% ●

Fonts: ** - Ajuntament de Lloret de Mar, a partir de les dades de l'Observatori del Departament d'Empresa i Ocupació

3.3 Afilació al Règim General de la Seguretat Social a Lloret de Mar, I trimestre 2022, segons sector econòmic

Sector econòmic **	Afilacions		Variació abs.	% Variació	
	Valor	% vertical	IV trim. 2021	IV trim. 2021	I trim. 2021
Agricultura i Indústria	n/d	n/d	-	- ●	- ●
Construcció	n/d	n/d	-	- ●	- ●
Serveis	n/d	n/d	-	- ●	- ●
Total	6.533	100%	915	16,3% ●	31,9% ●

Fonts: ** - Ajuntament de Lloret de Mar, a partir de les dades de l'Observatori del Departament d'Empresa i Ocupació

3.4 Afilació al Règim Autònom de la Seguretat Social a Lloret de Mar, I trimestre 2022, segons sector econòmic

Sector econòmic **	Afilacions		Variació abs.	% Variació	
	Valor	% vertical	IV trim. 2021	IV trim. 2021	I trim. 2021
Agricultura i Indústria	n/d	n/d	-	- ●	- ●
Construcció	n/d	n/d	-	- ●	- ●
Serveis	n/d	n/d	-	- ●	- ●
Total	2.683	100%	-3	-0,1% ●	4,8% ●

Fonts: ** - Ajuntament de Lloret de Mar, a partir de les dades de l'Observatori del Departament d'Empresa i Ocupació

3.5 Empreses (centres de cotització) a Lloret de Mar, I trimestre 2022, segons sector

Sector **	Centres de cotització		Variació abs.	% Variació	
	Valor	% vertical	IV trim. 2021	IV trim. 2021	I trim. 2021
Agricultura	n/d	n/d	-	- ●	- ●
Indústria	n/d	n/d	-	- ●	- ●
Construcció	n/d	n/d	-	- ●	- ●
Serveis	n/d	n/d	-	- ●	- ●
Total	1.169	100%	34	3,0% ●	5,2% ●

Fonts: ** - Ajuntament de Lloret de Mar, a partir de les dades de l'Observatori del Departament d'Empresa i Ocupació

3.6 Empreses (centres de cotització) sector Serveis a Lloret de Mar, I trimestre 2022, segons secció d'activitat econòmica

Secció Activitat **	Centres de cotització		Variació abs.	% Variació	
	Valor	% vertical	IV trim. 2021	IV trim. 2021	I trim. 2021
Comerç engròs i detall	n/d	n/d	-	- ●	- ●
Transport i emmagat.	n/d	n/d	-	- ●	- ●
Hostaleria	n/d	n/d	-	- ●	- ●
Informació i comunic.	n/d	n/d	-	- ●	- ●
Act. financeres i asseg.	n/d	n/d	-	- ●	- ●
Activ. immobiliàries	n/d	n/d	-	- ●	- ●
Activ. professionals i tèc.	n/d	n/d	-	- ●	- ●
Activ. administratives	n/d	n/d	-	- ●	- ●
AAPP, Defensa i Seg. Social	n/d	n/d	-	- ●	- ●
Educació	n/d	n/d	-	- ●	- ●
Activitats sanitàries	n/d	n/d	-	- ●	- ●
Act. artístiques i entret.	n/d	n/d	-	- ●	- ●
Altres serveis	n/d	n/d	-	- ●	- ●
Activitats de les llars	n/d	n/d	-	- ●	- ●
Total	n/d	n/d	-	- ●	- ●

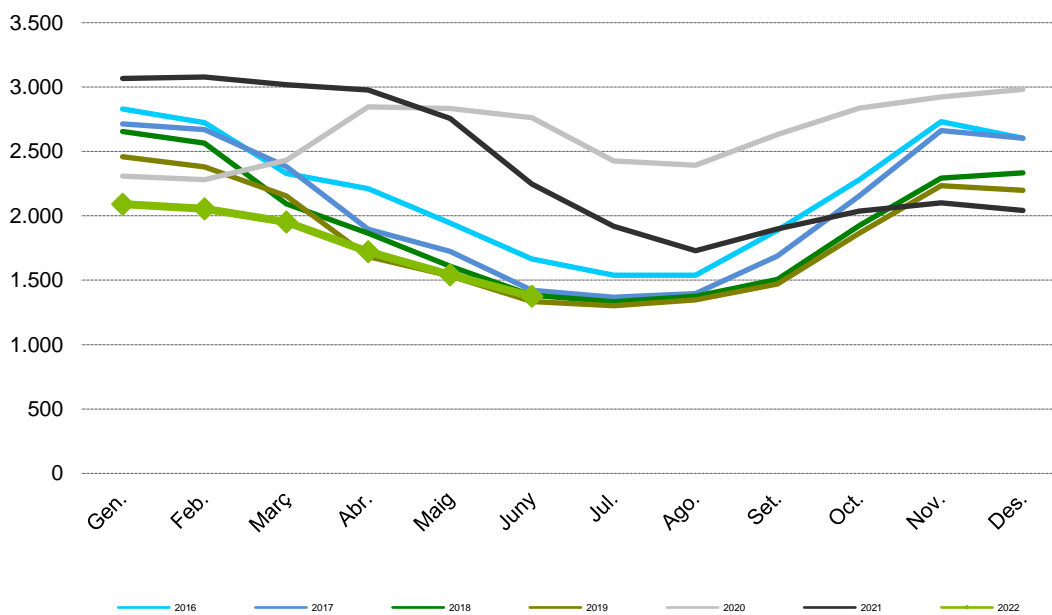
Fonts: ** - Ajuntament de Lloret de Mar, a partir de les dades de l'Observatori del Departament d'Empresa i Ocupació

3.7 Empreses (centres de cotització) a Lloret de Mar, I trimestre 2022, segons grandària empresa

Grandària empresa **	Centres de cotització		Variació abs.	% Variació	
	Valor	% vertical	IV trim. 2021	IV trim. 2021	I trim. 2021
Fins a 5 treballadors	n/d	n/d	-	- ●	- ●
De 6 a 50 treballadors	n/d	n/d	-	- ●	- ●
De 51 a 250 treballadors	n/d	n/d	-	- ●	- ●
251 i més treballadors	n/d	n/d	-	- ●	- ●
Total	1.169	100%	34	3,0% ●	5,2% ●

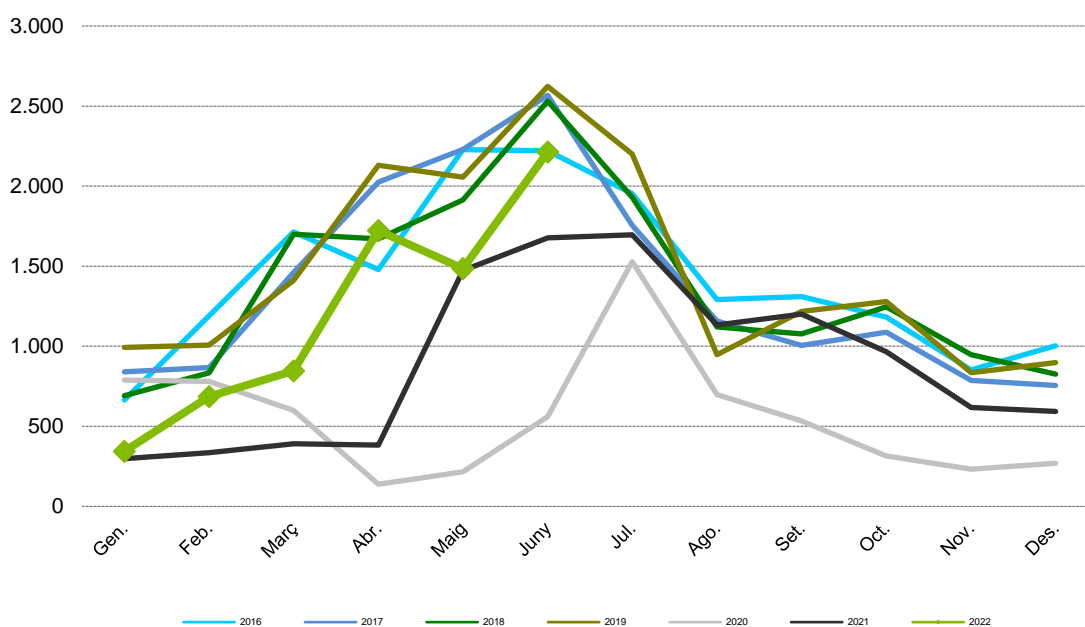
Fonts: ** - Ajuntament de Lloret de Mar, a partir de les dades de l'Observatori del Departament d'Empresa i Ocupació

4.1 Evolució mensual de l'atur registrat a Lloret de Mar (valors absoluts)



Fonts: ** - Ajuntament de Lloret de Mar, a partir de les dades de l'Observatori del Departament d'Empresa i Ocupació

4.2 Contractes formalitzats a Lloret de Mar mensuals (nombre)



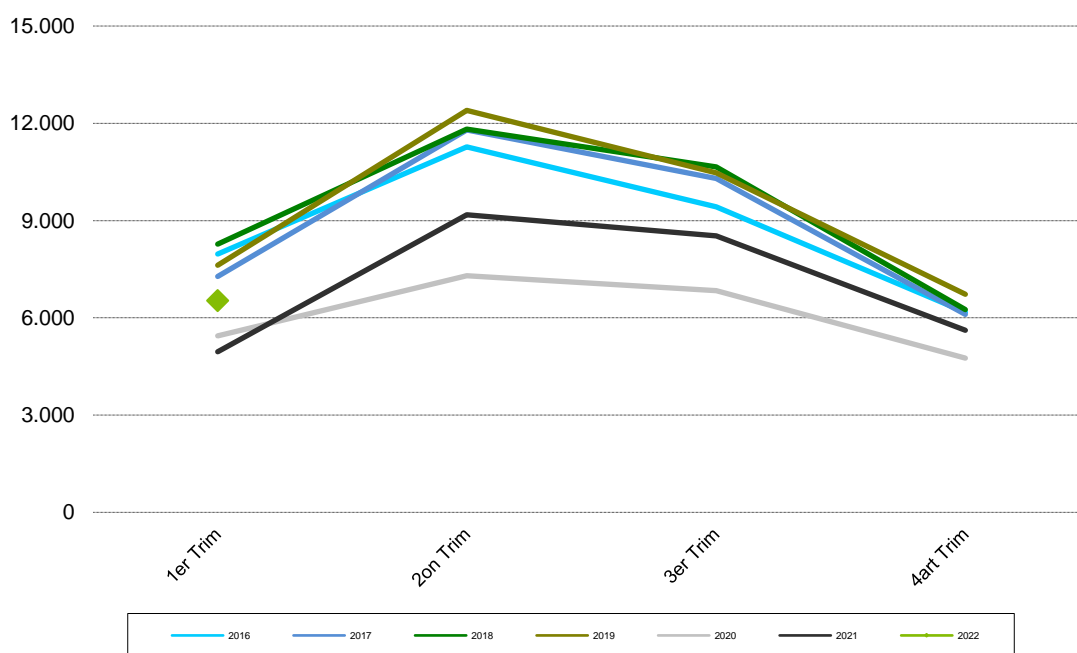
Fonts: ** - Ajuntament de Lloret de Mar, a partir de les dades de l'Observatori del Departament d'Empresa i Ocupació

4.3 Contractes formalitzats a Lloret de Mar mensuals (nombre), segons modalitat



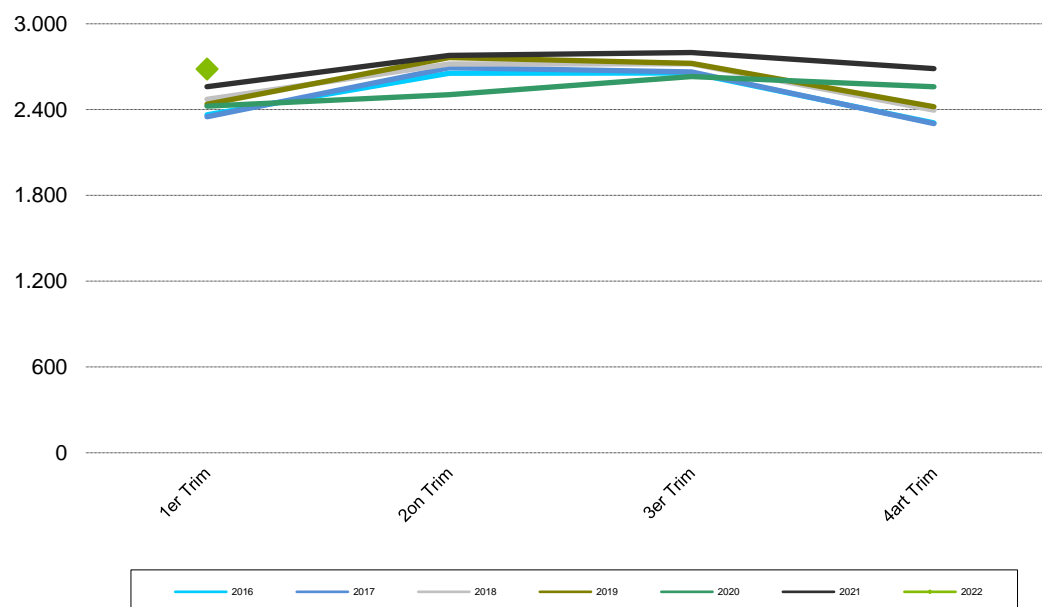
Fonts: ** - Ajuntament de Lloret de Mar, a partir de les dades de l'Observatori del Departament d'Empresa i Ocupació

4.4 Afiliació al Règim General de la Seguretat Social a Lloret de Mar, valors absoluts, per trimestre



Fonts: ** - Ajuntament de Lloret de Mar, a partir de les dades de l'Observatori del Departament d'Empresa i Ocupació

4.5 Afiliació al Règim Autònom de la Seguretat Social a Lloret de Mar, valors absoluts, per trimestre



Fonts: ** - Ajuntament de Lloret de Mar, a partir de les dades de l'Observatori del Departament d'Empresa i Ocupació

V Annex

Atur registrat (font: *Observatori del Departament d'Empresa i Ocupació*)

Demandes d'ocupació que estan actives l'últim dia laborable de cada mes i que compleixen els criteris estadístics per mesurar l'atur registrat. Es corresponen a les persones registrades a les oficines de treball del Servei d'Ocupació de Catalunya (SOC) com a aturades l'últim dia laborable de cada mes. Juntament amb les persones demandants d'ocupació no aturades, formen el total de demandes d'ocupació pendents.

Demandants d'ocupació (font: *Observatori del Departament d'Empresa i Ocupació*)

Treballadors que s'inscriuen en els serveis públics d'ocupació per a la recerca d'una ocupació o millorar la que ja posseeixen (intermediació laboral), per rebre altres serveis alienas a la intermediació (orientació, formació) o perquè s'hi ha d'inscriure obligatòriament per percebre una prestació contributiva o un subsidi. Es classifiquen en dos grups: atur registrat i demandes de persones no aturades.

Contracte laboral (font: *Observatori del Departament d'Empresa i Ocupació*)

El contracte de treball és la formalització de la relació laboral entre l'empresari i el treballador mitjançant el qual el treballador s'obliga a desenvolupar serveis per compte de l'empresari i sota la seva direcció, a canvi d'una retribució. Us presentem informació per modalitat, edat, sexe, sector d'activitat i territori.

Contracte laboral (font: *Observatori del Departament d'Empresa i Ocupació*)

El contracte de treball és la formalització de la relació laboral entre l'empresari i el treballador mitjançant el qual el treballador s'obliga a desenvolupar serveis per compte de l'empresari i sota la seva direcció, a canvi d'una retribució. Us presentem informació per modalitat, edat, sexe, sector d'activitat i territori.

Taxa d'atur registrat (font: *DDGi portal XIFRA i Observatori del Depart. d'Empresa i Ocupació*)

Mesura la relació existent entre l'atur registrat i una aproximació a la població activa registrada (calculada com a suma de l'atur registrat i les afiliacions a la Seguretat Social de la població de 16 a 64 anys resident en el territori considerat).

Afiliació a la Seguretat Social (font: *Observatori del Departament d'Empresa i Ocupació*)

L'afiliació és el reconeixement oficial per part de la Tresoreria General de la Seguretat Social de la inclusió de les persones en el sistema de Seguretat Social. Les xifres d'afiliació fan referència a la població treballadora afiliada i en situació d'alta o assimilada a l'alta.

Nº de comptes de cotització (font: *Observatori del Departament d'Empresa i Ocupació*)

Nº de comptes de cotització donats d'alta al règim general de la Seguretat Social i al règim especial de la mineria i el carbó a cada municipi. Les empreses han de declarar com a mínim un compte de cotització per província: poden declarar-ne un per cada establiment o bé computar tots els seus treballadors en un sol compte de cotització per província. És una aproximació a la xifra real d'empreses, ja que hi poden haver empreses establertes en un municipi que cotitzen en altres comarques, i a la inversa, empreses que tenen la seva activitat en varies comarques de la província i adscriuen totes les empreses en un únic compte de cotització d'un municipi concret. Malgrat això, la informació sobre els comptes de cotització, i sobre els afiliats que depenen d'aquests comptes és la informació estadística existent que més s'aproxima el volum d'empreses localitzats en un territori.

Població activa local registrada a Lloret (IV Trim. 2021, font DDGi) TOTAL	13.784
HOMES	7.554
DONES	6.230

Població activa local registrada La Selva (IV Trim. 2021, font DDGi) TOTAL	76.737
HOMES	41.374
DONES	35.363

Població activa província de Girona (mitjana any 2021, font IDESCAT, en milers) TOTAL	399,6
HOMES	210,5
DONES	189,1

Població activa a Catalunya (mitjana any 2021 font IDESCAT, en milers) TOTAL	3.892,2
HOMES	2.018,7
DONES	1.873,5