

Nota Informativa

Octubre 2022



**Promoció
Econòmica**
LLORET DE MAR

Observatori de dades

#Lloret

*Ajuntament de Lloret de Mar
Promoció Econòmica*

Atur Registrat

Contractació

Afiliació a la Seguretat Social



**Ajuntament de
Lloret de Mar**
Promoció Econòmica

SOM

Servei d'ocupació Municipal

Índex

I Resum numèric

1. Atur registrat
 - 1.1 Atur registrat a Lloret de Mar, octubre 2022, segons sexe
 - 1.2 Comparativa atur registrat, octubre 2022, segons edat
 - 1.3 Atur registrat a Lloret de Mar, octubre 2022, segons edat
 - 1.4 Atur registrat a Lloret de Mar, octubre 2022, segons sector
 - 1.5 Taxa d'atur registrat a Lloret de Mar, III trimestre 2022,
 - 1.6 Comparativa taxa d'atur registrat, III trimestre 2022, segons àmbit geogràfic
 - 1.7 Atur registrat d'estrangers a Lloret de Mar, octubre 2022, segons sexe

II Contractació

- 2.1 Contractes formalitzats a Lloret de Mar, octubre 2022, segons modalitat
- 2.2 Comparativa contractes formalitzats, octubre 2022, segons àmbit geogràfic
- 2.3 Contractes formalitzats a Lloret de Mar. Gener - octubre 2022, segons modalitat
- 2.4 Comparativa contractes formalitzats. Gener - octubre 2022, segons àmbit geogràfic
- 2.5 Contractes formalitzats a Lloret de Mar, octubre 2022, segons sexe
- 2.6 Contractes indefinits formalitzats a Lloret de Mar, octubre 2022, segons sexe
- 2.7 Contractes temporals formalitzats a Lloret de Mar, octubre 2022, segons sexe

IV Afiliació a la Seguretat Social

- 3.1 Afiliació a la Seguretat Social a Lloret de Mar, I trimestre 2022, segons règim
- 3.2 Afiliació al Règim general de la Seguretat Social a Lloret de Mar, I trimestre 2022, segons grandària empresa
- 3.3 Afiliació al Règim general de la Seguretat Social a Lloret de Mar, I trimestre 2022, segons sector econòmic
- 3.4 Afiliació al Règim Autònom de la Seguretat Social a Lloret de Mar, I trimestre 2022, segons sector econòmic
- 3.5 Empreses (centres de cotització) a Lloret de Mar, I trimestre 2022, segons sector
- 3.6 Empreses (centres de cotització) sector Serveis a Lloret de Mar, I trimestre 2022, segons secció d'activitat econòmica
- 3.7 Empreses (centres de cotització) a Lloret de Mar, I trimestre 2022, segons grandària empresa

IV Gràfics

- 4.1 Evolució mensual de l'atur registrat a Lloret de Mar
- 4.2 Contractes formalitzats a Lloret de Mar mensuals
- 4.3 Contractes formalitzats a Lloret de Mar mensuals, segons modalitat
- 4.4 Afiliació al Règim General de la Seguretat Social a Lloret de Mar, valors absoluts, per trimestre
- 4.5 Afiliació al Règim Autònom de la Seguretat Social a Lloret de Mar, valors absoluts, per trimestre

V Annex

1.1 Atur registrat a Lloret de Mar, octubre 2022, segons sexe

Sexe **	Atur registrat		Variació abs.	% Variació	
	Valor	% vertical	Mes anterior	Mes anterior	octubre 2021
Homes	580	42,0%	-56	-8,8%	-34,2%
Dones	802	58,0%	-85	-9,6%	-30,5%
Total	1.382	100%	-141	-9,3%	-32,1%

Fonts: ** - Ajuntament de Lloret de Mar, a partir de les dades de l'Observatori del Departament d'Empresa i Ocupació

1.2 Comparativa atur registrat, octubre 2022, segons àmbit geogràfic

Àmbit geogràfic **	Atur registrat		Variació abs.	% Variació	
	Valor	% vertical	Mes anterior	Mes anterior	octubre 2021
Lloret de Mar	1.382	0,4%	-141	-9,3%	-32,1%
La Selva	7.931	2,3%	-511	-6,1%	-16,5%
Província Girona	31.685	9,1%	-1.655	-5,0%	-12,4%
Total Catalunya	347.996	100%	-6.322	-1,8%	-7,9%

Fonts: ** - Ajuntament de Lloret de Mar, a partir de les dades de l'Observatori del Departament d'Empresa i Ocupació

1.3 Atur registrat a Lloret de Mar, octubre 2022, segons edat

Edat **	Atur registrat		Variació abs.	% Variació	
	Valor	% vertical	Mes anterior	Mes anterior	octubre 2021
<20	16	1,2%	-8	-33,3%	-59,0%
>=20 a <25	47	3,4%	-21	-30,9%	-56,9%
>=25 a <30	89	6,4%	-27	-23,3%	-42,9%
>=30 a <45	371	26,8%	-54	-12,7%	-36,6%
>=45	859	62,2%	-31	-3,5%	-25,1%
Total	1.382	100%	-141	-9,3%	-32,1%

Fonts: ** - Ajuntament de Lloret de Mar, a partir de les dades del Departament de Treball

1.4 Atur registrat a Lloret de Mar, octubre 2022, segons sector

Sector **	Atur registrat		Variació abs.	% Variació	
	Valor	% vertical	Mes anterior	Mes anterior	octubre 2021
Agricultura	10	0,7%	0	0,0%	-23,1%
Indústria	77	5,6%	3	4,1%	8,5%
Construcció	132	9,6%	-20	-13,2%	-28,3%
Serveis	1.055	76,3%	-111	-9,5%	-37,2%
Sense Ocupació Anterior	108	7,8%	-13	-10,7%	21,3%
Total	1.382	100%	-141	-9,3%	-32,1%

Fonts: ** - Ajuntament de Lloret de Mar, a partir de les dades del Departament de Treball

1.5 Taxa d'atur registral* a Lloret de Mar, III trimestre 2022, segons sexe

Sexe **	Taxa d'atur registral	
	Valor	II Trim. 2022
Homes	8,2%	7,4%
Dones	14,0%	13,0%
Total	10,8%	9,9%

Fonts: ** - Ajuntament de Lloret de Mar, a partir de les dades de l'Observatori del Departament d'Empresa i Ocupació

1.6 Comparativa taxa d'atur registral*, III trimestre 2022, segons àmbit geogràfic

Àmbit geogràfic **	Taxa d'atur registral	
	Valor	II Trim. 2022
Lloret de Mar	10,8%	9,9%
La Selva	10,9%	10,2%

Fonts: ** - Ajuntament de Lloret de Mar, a partir de les dades de l'Observatori del Departament d'Empresa i Ocupació

* - Diputació de Girona: portal XIFRA, Sistema d'Informació Socioeconòmica Local

1.7 Atur registral d'estrangers a Lloret de Mar, octubre 2022, segons sexe

Sexe **	Atur registral		Variació abs.		% Variació	
	Valor	% vertical	Mes anterior	Mes anterior	octubre 2021	
Homes	196	42,7%	-25	-11,3% ●	-41,3% ●	
Dones	263	57,3%	-57	-17,8% ●	-41,8% ●	
Total	459	100%	-82	-15,2% ●	-41,6% ●	

Fonts: ** - Ajuntament de Lloret de Mar, a partir de les dades de l'Observatori del Departament d'Empresa i Ocupació

2.1 Contractes formalitzats a Lloret de Mar, octubre 2022, segons modalitat

Modalitat **	contractacions		Variació abs.	% Variació	
	Valor	% vertical	Mes anterior	Mes anterior	octubre 2021
Indefinits	301	60,6%	-223	-42,6% ●	138,9% ●
Temporals	196	39,4%	-59	-23,1% ●	-76,6% ●
Total	497	100%	-282	-36,2% ●	-48,5% ●

Fons: ** - Ajuntament de Lloret de Mar, a partir de les dades de l'Observatori del Departament d'Empresa i Ocupació

2.2 Comparativa contractes formalitzats, octubre 2022, segons àmbit geogràfic

Àmbit geogràfic **	Contractacions		Variació abs.	% Variació	
	Valor	% vertical	Mes anterior	Mes anterior	octubre 2021
Lloret de Mar	497	0,2%	-282	-36,2% ●	-48,5% ●
La Selva	3.819	1,6%	-851	-18,2% ●	-20,0% ●
Província Girona	20.584	8,7%	-4.084	-16,6% ●	-15,2% ●
Total Catalunya	237.523	100%	-27.483	-10,4% ●	-9,7% ●

Fons: ** - Ajuntament de Lloret de Mar, a partir de les dades de l'Observatori del Departament d'Empresa i Ocupació

2.3 Contractes formalitzats a Lloret de Mar. Gener - octubre 2022, segons modalitat

Modalitat **	Contractacions		% Variació		
	Any 2021	g.-oc. 2022	2021/2020	12 mesos	g.-oc.
Indefinits	1.623	8.068	24,9% ●	443,6% ●	476,3% ●
Temporals	9.136	3.418	70,5% ●	-36,2% ●	-58,1% ●
Total	10.759	11.486	61,6% ●	40,0% ●	20,3% ●

Fons: ** - Ajuntament de Lloret de Mar, a partir de les dades de l'Observatori del Departament d'Empresa i Ocupació

2.4 Comparativa contractes formalitzats. Gener - octubre 2022, segons àmbit geogràfic

Àmbit geogràfic **	Contractacions		% Variació		
	Any 2021	g.-oc. 2022	2021/2020	12 mesos	g.-oc.
Lloret de Mar	10.759	11.486	61,6% ●	40,0% ●	20,3% ●
La Selva	53.914	50.230	19,3% ●	14,3% ●	9,7% ●
Província Girona	281.770	248.456	28,2% ●	13,0% ●	5,1% ●
Total Catalunya	2.772.553	2.445.666	23,8% ●	14,3% ●	7,8% ●

Fons: ** - Ajuntament de Lloret de Mar, a partir de les dades de l'Observatori del Departament d'Empresa i Ocupació

2.5 Contractes formalitzats a Lloret de Mar, octubre 2022, segons sexe

Sexe **	Contractacions		Variació abs.	% Variació	
	Valor	% vertical	Mes anterior	Mes anterior	octubre 2021
Homes	286	57,5%	-85	-22,9% •	-43,4% •
Dones	211	42,5%	-197	-48,3% •	-54,1% •
Total	497	100%	-282	-36,2% •	-48,5% •

Fonts: ** - Ajuntament de Lloret de Mar, a partir de les dades de l'Observatori del Departament d'Empresa i Ocupació

2.6 Contractes indefinits formalitzats a Lloret de Mar, octubre 2022, segons sexe

Sexe **	Contractacions		Variació abs.	% Variació	
	Valor	% vertical	Mes anterior	Mes anterior	octubre 2021
Homes	174	57,8%	-73	-29,6% •	176,2% •
Dones	127	42,2%	-150	-54,2% •	101,6% •
Total	301	100%	-223	-42,6% •	138,9% •

Fonts: ** - Ajuntament de Lloret de Mar, a partir de les dades de l'Observatori del Departament d'Empresa i Ocupació

2.7 Contractes temporals formalitzats a Lloret de Mar, octubre 2022, segons sexe

Sexe **	Contractacions		Variació abs.	% Variació	
	Valor	% vertical	Mes anterior	Mes anterior	octubre 2021
Homes	112	57,1%	-12	-9,7% •	-74,7% •
Dones	84	42,9%	-47	-35,9% •	-78,8% •
Total	196	100%	-59	-23,1% •	-76,6% •

Fonts: ** - Ajuntament de Lloret de Mar, a partir de les dades de l'Observatori del Departament d'Empresa i Ocupació

3.1 Afilació a la Seguretat Social a Lloret de Mar, I trimestre 2022, segons règim

Modalitat **	Afilacions		Variació abs.	% Variació	
	Valor	% vertical	IV trim. 2021	IV trim. 2021	I trim. 2021
General *	6.533	70,9%	915	16,3% ●	31,9% ●
Autònom	2.683	29,1%	-3	-0,1% ●	4,8% ●
Total	9.216	100%	912	11,0% ●	22,7% ●

* Centres cotització del Règim General **1.169**

Fons: ** - Ajuntament de Lloret de Mar, a partir de les dades de l'Observatori del Departament d'Empresa i Ocupació

3.2 Afilació al Règim General de la Seguretat Social a Lloret de Mar, I trimestre 2022, segons grandària empresa (centres de cotització)

Grandària empresa **	Afilacions		Variació abs.	% Variació	
	Valor	% vertical	IV trim. 2021	IV trim. 2021	I trim. 2021
Fins a 50 treballadors	n/d	n/d	-	- ●	- ●
De 51 a 250 treballadors	n/d	n/d	-	- ●	- ●
251 i més treballadors	n/d	n/d	-	- ●	- ●
Total	6.533	100%	915	16,3% ●	31,9% ●

Fons: ** - Ajuntament de Lloret de Mar, a partir de les dades de l'Observatori del Departament d'Empresa i Ocupació

3.3 Afilació al Règim General de la Seguretat Social a Lloret de Mar, I trimestre 2022, segons sector econòmic

Sector econòmic **	Afilacions		Variació abs.	% Variació	
	Valor	% vertical	IV trim. 2021	IV trim. 2021	I trim. 2021
Agricultura i Indústria	n/d	n/d	-	- ●	- ●
Construcció	n/d	n/d	-	- ●	- ●
Serveis	n/d	n/d	-	- ●	- ●
Total	6.533	100%	915	16,3% ●	31,9% ●

Fons: ** - Ajuntament de Lloret de Mar, a partir de les dades de l'Observatori del Departament d'Empresa i Ocupació

3.4 Afilació al Règim Autònom de la Seguretat Social a Lloret de Mar, I trimestre 2022, segons sector econòmic

Sector econòmic **	Afilacions		Variació abs.	% Variació	
	Valor	% vertical	IV trim. 2021	IV trim. 2021	I trim. 2021
Agricultura i Indústria	n/d	n/d	-	- ●	- ●
Construcció	n/d	n/d	-	- ●	- ●
Serveis	n/d	n/d	-	- ●	- ●
Total	2.683	100%	-3	-0,1% ●	4,8% ●

Fons: ** - Ajuntament de Lloret de Mar, a partir de les dades de l'Observatori del Departament d'Empresa i Ocupació

3.5 Empreses (centres de cotització) a Lloret de Mar, I trimestre 2022, segons sector

Sector **	Centres de cotització		Variació abs.	% Variació	
	Valor	% vertical	IV trim. 2021	IV trim. 2021	I trim. 2021
Agricultura	n/d	n/d	-	- ●	- ●
Indústria	n/d	n/d	-	- ●	- ●
Construcció	n/d	n/d	-	- ●	- ●
Serveis	n/d	n/d	-	- ●	- ●
Total	1.169	100%	34	3,0% ●	5,2% ●

Fonts: ** - Ajuntament de Lloret de Mar, a partir de les dades de l'Observatori del Departament d'Empresa i Ocupació

3.6 Empreses (centres de cotització) sector Serveis a Lloret de Mar, I trimestre 2022, segons secció d'activitat econòmica

Secció Activitat **	Centres de cotització		Variació abs.	% Variació	
	Valor	% vertical	IV trim. 2021	IV trim. 2021	I trim. 2021
Comerç engròs i detall	n/d	n/d	-	- ●	- ●
Transport i emmagat.	n/d	n/d	-	- ●	- ●
Hostaleria	n/d	n/d	-	- ●	- ●
Informació i comunic.	n/d	n/d	-	- ●	- ●
Act. financeres i asseg.	n/d	n/d	-	- ●	- ●
Activ. immobiliàries	n/d	n/d	-	- ●	- ●
Activ. professionals i tèc.	n/d	n/d	-	- ●	- ●
Activ. administratives	n/d	n/d	-	- ●	- ●
AAPP, Defensa i Seg. Social	n/d	n/d	-	- ●	- ●
Educació	n/d	n/d	-	- ●	- ●
Activitats sanitàries	n/d	n/d	-	- ●	- ●
Act. artístiques i entret.	n/d	n/d	-	- ●	- ●
Altres serveis	n/d	n/d	-	- ●	- ●
Activitats de les llars	n/d	n/d	-	- ●	- ●
Total	n/d	n/d	-	- ●	- ●

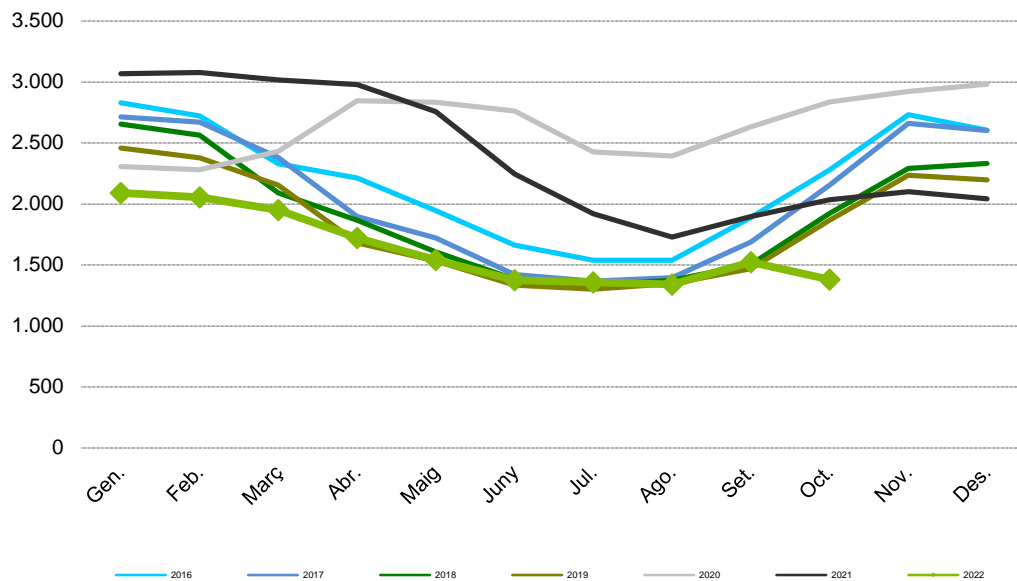
Fonts: ** - Ajuntament de Lloret de Mar, a partir de les dades de l'Observatori del Departament d'Empresa i Ocupació

3.7 Empreses (centres de cotització) a Lloret de Mar, I trimestre 2022, segons grandària empresa

Grandària empresa **	Centres de cotització		Variació abs.	% Variació	
	Valor	% vertical	IV trim. 2021	IV trim. 2021	I trim. 2021
Fins a 5 treballadors	n/d	n/d	-	- ●	- ●
De 6 a 50 treballadors	n/d	n/d	-	- ●	- ●
De 51 a 250 treballadors	n/d	n/d	-	- ●	- ●
251 i més treballadors	n/d	n/d	-	- ●	- ●
Total	1.169	100%	34	3,0% ●	5,2% ●

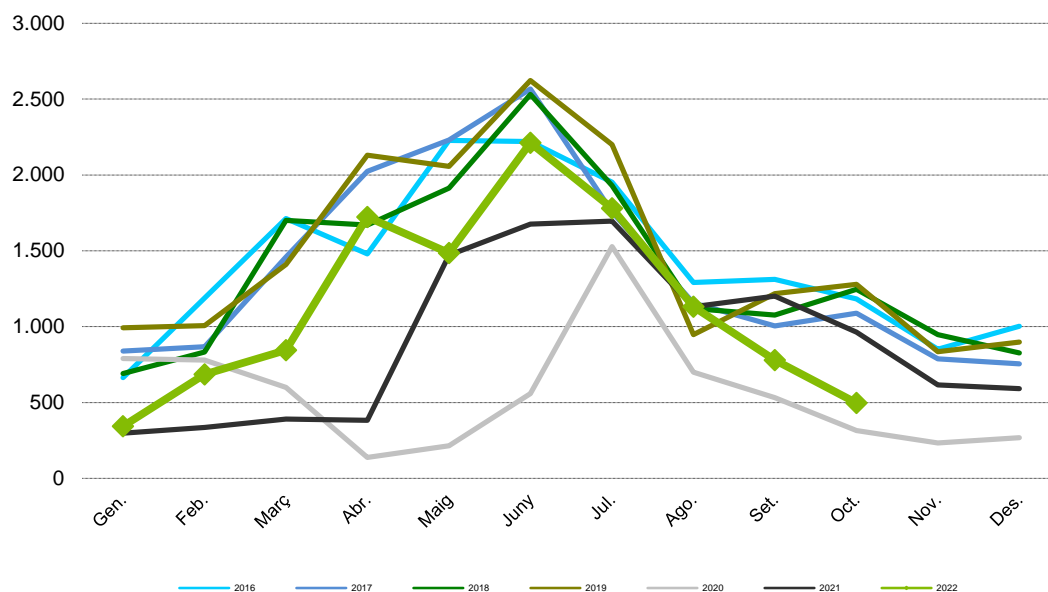
Fonts: ** - Ajuntament de Lloret de Mar, a partir de les dades de l'Observatori del Departament d'Empresa i Ocupació

4.1 Evolució mensual de l'atur registrat a Lloret de Mar (valors absoluts)



Fonts: ** - Ajuntament de Lloret de Mar, a partir de les dades de l'Observatori del Departament d'Empresa i Ocupació

4.2 Contractes formalitzats a Lloret de Mar mensuals (nombre)



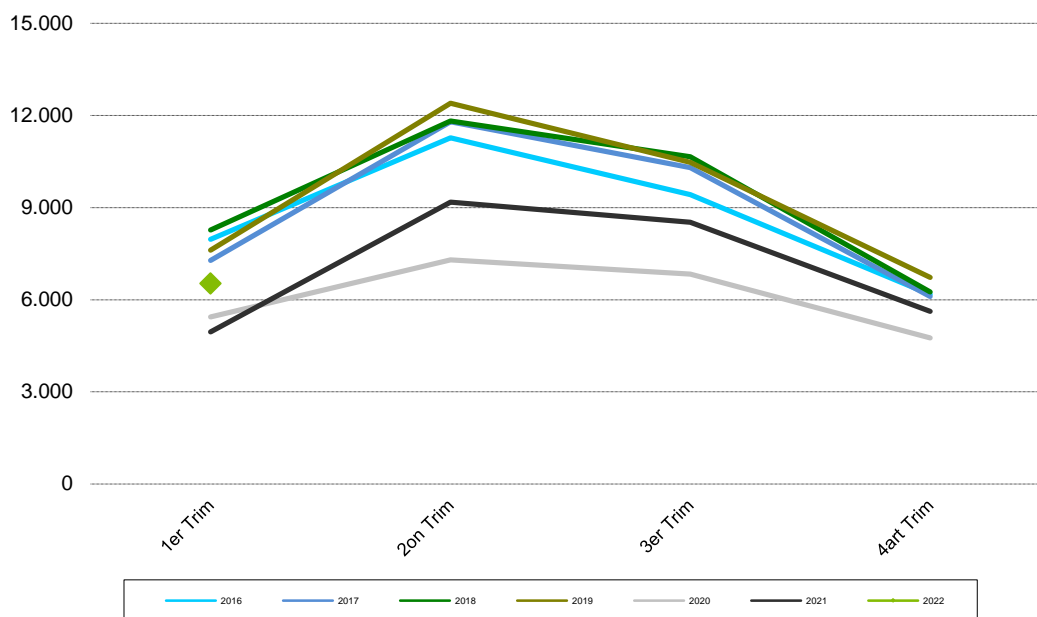
Fonts: ** - Ajuntament de Lloret de Mar, a partir de les dades de l'Observatori del Departament d'Empresa i Ocupació

4.3 Contractes formalitzats a Lloret de Mar mensuals (nombre), segons modalitat



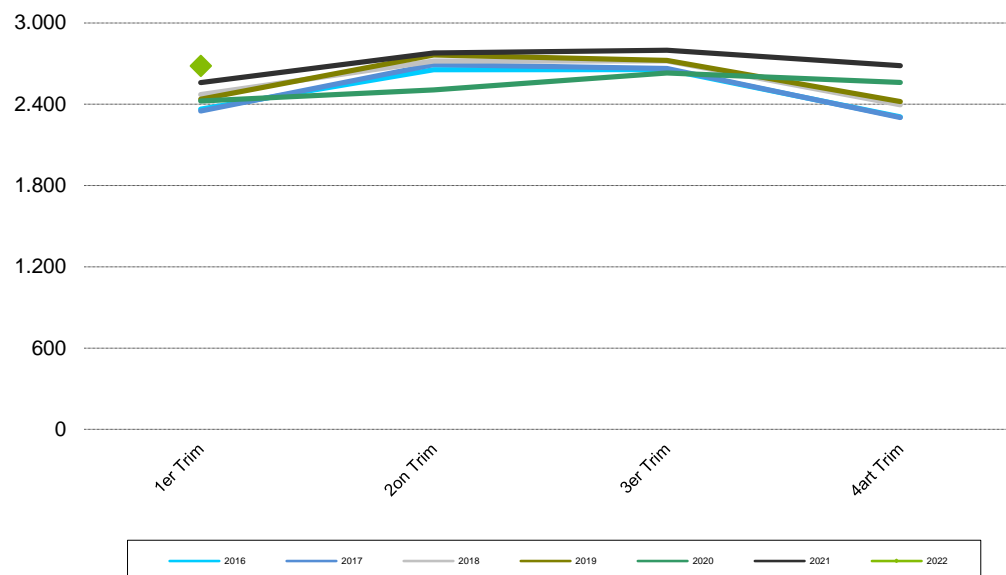
Fonts: ** - Ajuntament de Lloret de Mar, a partir de les dades de l'Observatori del Departament d'Empresa i Ocupació

4.4 Afiliació al Règim General de la Seguretat Social a Lloret de Mar, valors absoluts, per trimestre



Fonts: ** - Ajuntament de Lloret de Mar, a partir de les dades de l'Observatori del Departament d'Empresa i Ocupació

4.5 Afiliació al Règim Autònom de la Seguretat Social a Lloret de Mar, valors absoluts, per trimestre



Fonts: ** - Ajuntament de Lloret de Mar, a partir de les dades de l'Observatori del Departament d'Empresa i Ocupació

V Annex

Atur registrat (font: Observatori del Departament d'Empresa i Ocupació)

Demandes d'ocupació que estan actives l'últim dia laborable de cada mes i que compleixen els criteris estadístics per mesurar l'atur registrat. Es corresponen a les persones registrades a les oficines de treball del Servei d'Ocupació de Catalunya (SOC) com a aturades l'últim dia laborable de cada mes. Juntament amb les persones demandants d'ocupació no aturades, formen el total de demandes d'ocupació pendents.

Demandants d'ocupació (font: Observatori del Departament d'Empresa i Ocupació)

Treballadors que s'inscriuen en els serveis públics d'ocupació per a la recerca d'una ocupació o millorar la que ja posseeixen (intermediació laboral), per rebre altres serveis alienas a la intermediació (orientació, formació) o perquè s'hi ha d'inscriure obligatòriament per percebre una prestació contributiva o un subsidi. Es classifiquen en dos grups: atur registrat i demandes de persones no aturades.

Contracte laboral (font: Observatori del Departament d'Empresa i Ocupació)

El contracte de treball és la formalització de la relació laboral entre l'empresari i el treballador mitjançant el qual el treballador s'obliga a desenvolupar serveis per compte de l'empresari i sota la seva direcció, a canvi d'una retribució. Us presentem informació per modalitat, edat, sexe, sector d'activitat i territori.

Contracte laboral (font: Observatori del Departament d'Empresa i Ocupació)

El contracte de treball és la formalització de la relació laboral entre l'empresari i el treballador mitjançant el qual el treballador s'obliga a desenvolupar serveis per compte de l'empresari i sota la seva direcció, a canvi d'una retribució. Us presentem informació per modalitat, edat, sexe, sector d'activitat i territori.

Taxa d'atur registrat (font: DDGi portal XIFRA i Observatori del Depart. d'Empresa i Ocupació)

Mesura la relació existent entre l'atur registrat i una aproximació a la població activa registrada (calculada com a suma de l'atur registrat i les afiliacions a la Seguretat Social de la població de 16 a 64 anys resident en el territori considerat).

Afiliació a la Seguretat Social (font: Observatori del Departament d'Empresa i Ocupació)

L'afiliació és el reconeixement oficial per part de la Tresoreria General de la Seguretat Social de la inclusió de les persones en el sistema de Seguretat Social. Les xifres d'afiliació fan referència a la població treballadora afiliada i en situació d'alta o assimilada a l'alta.

Nº de comptes de cotització (font: Observatori del Departament d'Empresa i Ocupació)

Nº de comptes de cotització donats d'alta al règim general de la Seguretat Social i al règim especial de la mineria i el carbó a cada municipi. Les empreses han de declarar com a mínim un compte de cotització per província: poden declarar-ne un per cada establiment o bé computar tots els seus treballadors en un sol compte de cotització per província. És una aproximació a la xifra real d'empreses, ja que hi poden haver empreses establertes en un municipi que cotitzen en altres comarques, i a la inversa, empreses que tenen la seva activitat en varies comarques de la província i adscriuen totes les empreses en un únic compte de cotització d'un municipi concret. Malgrat això, la informació sobre els comptes de cotització, i sobre els afiliats que depenen d'aquests comptes és la informació estadística existent que més s'aproxima el volum d'empreses localitzats en un territori.

Població activa local registrada a Lloret (IV Trim. 2021, font DDGi)	TOTAL	13.784
	HOMES	7.554
	DONES	6.230

Població activa local registrada La Selva (IV Trim. 2021, font DDGi)	TOTAL	76.737
	HOMES	41.374
	DONES	35.363

Població activa província de Girona (mitjana any 2021, font IDESCAT, en milers)	TOTAL	399,6
	HOMES	210,5
	DONES	189,1

Població activa a Catalunya (mitjana any 2021 font IDESCAT, en milers)	TOTAL	3.892,2
	HOMES	2.018,7
	DONES	1.873,5