

Nota Informativa

Febrer 2023



Promoció Econòmica

LLORET DE MAR

Observatori de dades

#Lloret

*Ajuntament de Lloret de Mar
Promoció Econòmica*

Atur Registrat

Contractació

Afiliació a la Seguretat Social



**Ajuntament de
Lloret de Mar**
Promoció Econòmica

SOM

Servei d'ocupació Municipal

Índex

I Resum numèric

1. Atur registrat
- 1.1 Atur registrat a Lloret de Mar, febrer 2023, segons sexe
- 1.2 Comparativa atur registrat, febrer 2023, segons edat
- 1.3 Atur registrat a Lloret de Mar, febrer 2023, segons edat
- 1.4 Atur registrat a Lloret de Mar, febrer 2023, segons sector
- 1.5 Taxa d'atur registrat a Lloret de Mar, IV trimestre 2022,
- 1.6 Comparativa taxa d'atur registrat, IV trimestre 2022, segons àmbit geogràfic
- 1.7 Atur registrat d'estrangers a Lloret de Mar, febrer 2023, segons sexe

II Contractació

- 2.1 Contractes formalitzats a Lloret de Mar, febrer 2023, segons modalitat
- 2.2 Comparativa contractes formalitzats, febrer 2023, segons àmbit geogràfic
- 2.3 Contractes formalitzats a Lloret de Mar. Gener - febrer 2023, segons modalitat
- 2.4 Comparativa contractes formalitzats. Gener - febrer 2023, segons àmbit geogràfic
- 2.5 Contractes formalitzats a Lloret de Mar, febrer 2023, segons sexe
- 2.6 Contractes indefinits formalitzats a Lloret de Mar, febrer 2023, segons sexe
- 2.7 Contractes temporals formalitzats a Lloret de Mar, febrer 2023, segons sexe

IV Afiliació a la Seguretat Social

- 3.1 Afiliació a la Seguretat Social a Lloret de Mar, I trimestre 2022, segons règim
- 3.2 Afiliació al Règim general de la Seguretat Social a Lloret de Mar, I trimestre 2022, segons grandària empresa
- 3.3 Afiliació al Règim general de la Seguretat Social a Lloret de Mar, I trimestre 2022, segons sector econòmic
- 3.4 Afiliació al Règim Autònom de la Seguretat Social a Lloret de Mar, I trimestre 2022, segons sector econòmic
- 3.5 Empreses (centres de cotització) a Lloret de Mar, I trimestre 2022, segons sector
- 3.6 Empreses (centres de cotització) sector Serveis a Lloret de Mar, I trimestre 2022, segons secció d'activitat econòmica
- 3.7 Empreses (centres de cotització) a Lloret de Mar, I trimestre 2022, segons grandària empresa

IV Gràfics

- 4.1 Evolució mensual de l'atur registrat a Lloret de Mar
- 4.2 Contractes formalitzats a Lloret de Mar mensuals
- 4.3 Contractes formalitzats a Lloret de Mar mensuals, segons modalitat
- 4.4 Afiliació al Règim General de la Seguretat Social a Lloret de Mar, valors absoluts, per trimestre
- 4.5 Afiliació al Règim Autònom de la Seguretat Social a Lloret de Mar, valors absoluts, per trimestre

V Annex

1.1 Atur registrat a Lloret de Mar, febrer 2023, segons sexe

Sexe **	Atur registrat		Variació abs.	% Variació	
	Valor	% vertical	Mes anterior	Mes anterior	febrer 2022
Homes	614	40,8%	-30	-4,7% ●	-27,4% ●
Dones	890	59,2%	0	0,0% ●	-26,3% ●
Total	1.504	100%	-30	-2,0% ●	-26,8% ●

Fonts: ** - Ajuntament de Lloret de Mar, a partir de les dades de l'Observatori del Departament d'Empresa i Ocupació

1.2 Comparativa atur registrat, febrer 2023, segons àmbit geogràfic

Àmbit geogràfic **	Atur registrat		Variació abs.	% Variació	
	Valor	% vertical	Mes anterior	Mes anterior	febrer 2022
Lloret de Mar	1.504	0,4%	-30	-2,0% ●	-26,8% ●
La Selva	8.352	2,4%	-52	-0,6% ●	-11,9% ●
Província Girona	32.836	9,3%	-116	-0,4% ●	-9,0% ●
Total Catalunya	351.288	100%	-356	-0,1% ●	-5,5% ●

Fonts: ** - Ajuntament de Lloret de Mar, a partir de les dades de l'Observatori del Departament d'Empresa i Ocupació

1.3 Atur registrat a Lloret de Mar, febrer 2023, segons edat

Edat **	Atur registrat		Variació abs.	% Variació	
	Valor	% vertical	Mes anterior	Mes anterior	febrer 2022
<20	25	1,7%	0	0,0% ●	-40,5% ●
>=20 a <25	73	4,9%	-4	-5,2% ●	-31,1% ●
>=25 a <30	99	6,6%	-2	-2,0% ●	-38,9% ●
>=30 a <45	417	27,7%	-22	-5,0% ●	-31,4% ●
>=45	890	59,2%	-2	-0,2% ●	-21,7% ●
Total	1.504	100%	-30	-2,0% ●	-26,8% ●

Fonts: ** - Ajuntament de Lloret de Mar, a partir de les dades del Departament de Treball

1.4 Atur registrat a Lloret de Mar, febrer 2023, segons sector

Sector **	Atur registrat		Variació abs.	% Variació	
	Valor	% vertical	Mes anterior	Mes anterior	febrer 2022
Agricultura	12	0,8%	-2	-14,3% ●	-20,0% ●
Indústria	73	4,9%	-2	-2,7% ●	9,0% ●
Construcció	125	8,3%	-5	-3,8% ●	-23,3% ●
Serveis	1.170	77,8%	-29	-2,4% ●	-31,5% ●
Sense Ocupació Anterior	124	8,2%	8	6,9% ●	22,8% ●
Total	1.504	100%	-30	-2,0% ●	-26,8% ●

Fonts: ** - Ajuntament de Lloret de Mar, a partir de les dades del Departament de Treball

1.5 Taxa d'atur registral* a Lloret de Mar, IV trimestre 2022, segons sexe

Sexe **	Taxa d'atur registral	
	Valor	III Trim. 2022
Homes	8,7%	8,2%
Dones	14,2%	14,0%
Total	11,2%	10,8%

Fonts: ** - Ajuntament de Lloret de Mar, a partir de les dades de l'Observatori del Departament d'Empresa i Ocupació

1.6 Comparativa taxa d'atur registral*, IV trimestre 2022, segons àmbit geogràfic

Àmbit geogràfic **	Taxa d'atur registral	
	Valor	III Trim. 2022
Lloret de Mar	11,2%	10,8%
La Selva	10,7%	10,9%

Fonts: ** - Ajuntament de Lloret de Mar, a partir de les dades de l'Observatori del Departament d'Empresa i Ocupació

* - Diputació de Girona: portal XIFRA, Sistema d'Informació Socioeconòmica Local

1.7 Atur registral d'estrangers a Lloret de Mar, febrer 2023, segons sexe

Sexe **	Atur registral		Variació abs.		% Variació	
	Valor	% vertical	Mes anterior	Mes anterior	febrer 2022	
Homes	198	37,6%	-8	-3,9%	-37,1%	
Dones	328	62,4%	3	0,9%	-31,5%	
Total	526	100%	-5	-0,9%	-33,8%	

Fonts: ** - Ajuntament de Lloret de Mar, a partir de les dades de l'Observatori del Departament d'Empresa i Ocupació

2.1 Contractes formalitzats a Lloret de Mar, febrer 2023, segons modalitat

Modalitat **	contractacions		Variació abs.	% Variació	
	Valor	% vertical	Mes anterior	Mes anterior	febrer 2022
Indefinits	293	64,7%	-4	-1,3% ●	2,8% ●
Temporals	160	35,3%	42	35,6% ●	-60,1% ●
Total	453	100%	38	9,2% ●	-34,0% ●

Fons: ** - Ajuntament de Lloret de Mar, a partir de les dades de l'Observatori del Departament d'Empresa i Ocupació

2.2 Comparativa contractes formalitzats, febrer 2023, segons àmbit geogràfic

Àmbit geogràfic **	Contractacions		Variació abs.	% Variació	
	Valor	% vertical	Mes anterior	Mes anterior	febrer 2022
Lloret de Mar	453	0,2%	38	9,2% ●	-34,0% ●
La Selva	2.899	1,6%	-359	-11,0% ●	-27,0% ●
Província Girona	16.958	9,2%	716	4,4% ●	-16,8% ●
Total Catalunya	184.524	100%	-1.342	-0,7% ●	-15,1% ●

Fons: ** - Ajuntament de Lloret de Mar, a partir de les dades de l'Observatori del Departament d'Empresa i Ocupació

2.3 Contractes formalitzats a Lloret de Mar. Gener - febrer 2023, segons modalitat

Modalitat **	Contractacions		% Variació		
	Any 2022	g.-f. 2023	2022/2021	12 mesos	g.-f.
Indefinits	8.620	590	431,1% ●	420,5% ●	47,1% ●
Temporals	3.737	278	-59,1% ●	-60,2% ●	-55,8% ●
Total	12.357	868	14,9% ●	15,0% ●	-15,7% ●

Fons: ** - Ajuntament de Lloret de Mar, a partir de les dades de l'Observatori del Departament d'Empresa i Ocupació

2.4 Comparativa contractes formalitzats. Gener - febrer 2023, segons àmbit geogràfic

Àmbit geogràfic **	Contractacions		% Variació		
	Any 2022	g.-f. 2023	2022/2021	12 mesos	g.-f.
Lloret de Mar	12.357	868	14,9% ●	15,0% ●	-15,7% ●
La Selva	56.652	6.157	5,1% ●	3,3% ●	-20,4% ●
Província Girona	282.581	33.200	0,3% ●	-3,0% ●	-19,9% ●
Total Catalunya	2.838.575	370.390	2,4% ●	-0,6% ●	-16,3% ●

Fons: ** - Ajuntament de Lloret de Mar, a partir de les dades de l'Observatori del Departament d'Empresa i Ocupació

2.5 Contractes formalitzats a Lloret de Mar, febrer 2023, segons sexe

Sexe **	Contractacions		Variació abs.	% Variació	
	Valor	% vertical	Mes anterior	Mes anterior	febrer 2022
Homes	252	55,6%	-19	-7,0% ●	-32,4% ●
Dones	201	44,4%	57	39,6% ●	-35,8% ●
Total	453	100%	38	9,2% ●	-34,0% ●

Fonts: ** - Ajuntament de Lloret de Mar, a partir de les dades de l'Observatori del Departament d'Empresa i Ocupació

2.6 Contractes indefinits formalitzats a Lloret de Mar, febrer 2023, segons sexe

Sexe **	Contractacions		Variació abs.	% Variació	
	Valor	% vertical	Mes anterior	Mes anterior	febrer 2022
Homes	177	60,4%	-20	-10,2% ●	9,9% ●
Dones	116	39,6%	16	16,0% ●	-6,5% ●
Total	293	100%	-4	-1,3% ●	2,8% ●

Fonts: ** - Ajuntament de Lloret de Mar, a partir de les dades de l'Observatori del Departament d'Empresa i Ocupació

2.7 Contractes temporals formalitzats a Lloret de Mar, febrer 2023, segons sexe

Sexe **	Contractacions		Variació abs.	% Variació	
	Valor	% vertical	Mes anterior	Mes anterior	febrer 2022
Homes	75	46,9%	1	1,4% ●	-64,6% ●
Dones	85	53,1%	41	93,2% ●	-55,0% ●
Total	160	100%	42	35,6% ●	-60,1% ●

Fonts: ** - Ajuntament de Lloret de Mar, a partir de les dades de l'Observatori del Departament d'Empresa i Ocupació

3.1 Afiliació a la Seguretat Social a Lloret de Mar, I trimestre 2022, segons règim

Modalitat **	Afiliacions		Variació abs.	% Variació	
	Valor	% vertical	IV trim. 2021	IV trim. 2021	I trim. 2021
General *	6.533	70,9%	915	16,3% ●	31,9% ●
Autònom	2.683	29,1%	-3	-0,1% ●	4,8% ●
Total	9.216	100%	912	11,0% ●	22,7% ●

* Centres cotització del Règim General **1.169**

Fons: ** - Ajuntament de Lloret de Mar, a partir de les dades de l'Observatori del Departament d'Empresa i Ocupació

3.2 Afiliació al Règim General de la Seguretat Social a Lloret de Mar, I trimestre 2022, segons grandària empresa (centres de cotització)

Grandària empresa **	Afiliacions		Variació abs.	% Variació	
	Valor	% vertical	IV trim. 2021	IV trim. 2021	I trim. 2021
Fins a 50 treballadors	n/d	n/d	-	- ●	- ●
De 51 a 250 treballadors	n/d	n/d	-	- ●	- ●
251 i més treballadors	n/d	n/d	-	- ●	- ●
Total	6.533	100%	915	16,3% ●	31,9% ●

Fons: ** - Ajuntament de Lloret de Mar, a partir de les dades de l'Observatori del Departament d'Empresa i Ocupació

3.3 Afiliació al Règim General de la Seguretat Social a Lloret de Mar, I trimestre 2022, segons sector econòmic

Sector econòmic **	Afiliacions		Variació abs.	% Variació	
	Valor	% vertical	IV trim. 2021	IV trim. 2021	I trim. 2021
Agricultura i Indústria	n/d	n/d	-	- ●	- ●
Construcció	n/d	n/d	-	- ●	- ●
Serveis	n/d	n/d	-	- ●	- ●
Total	6.533	100%	915	16,3% ●	31,9% ●

Fons: ** - Ajuntament de Lloret de Mar, a partir de les dades de l'Observatori del Departament d'Empresa i Ocupació

3.4 Afiliació al Règim Autònom de la Seguretat Social a Lloret de Mar, I trimestre 2022, segons sector econòmic

Sector econòmic **	Afiliacions		Variació abs.	% Variació	
	Valor	% vertical	IV trim. 2021	IV trim. 2021	I trim. 2021
Agricultura i Indústria	n/d	n/d	-	- ●	- ●
Construcció	n/d	n/d	-	- ●	- ●
Serveis	n/d	n/d	-	- ●	- ●
Total	2.683	100%	-3	-0,1% ●	4,8% ●

Fons: ** - Ajuntament de Lloret de Mar, a partir de les dades de l'Observatori del Departament d'Empresa i Ocupació

3.5 Empreses (centres de cotització) a Lloret de Mar, I trimestre 2022, segons sector

Sector **	Centres de cotització		Variació abs.	% Variació	
	Valor	% vertical	IV trim. 2021	IV trim. 2021	I trim. 2021
Agricultura	n/d	n/d	-	- ●	- ●
Indústria	n/d	n/d	-	- ●	- ●
Construcció	n/d	n/d	-	- ●	- ●
Serveis	n/d	n/d	-	- ●	- ●
Total	1.169	100%	34	3,0% ●	5,2% ●

Fonts: ** - Ajuntament de Lloret de Mar, a partir de les dades de l'Observatori del Departament d'Empresa i Ocupació

3.6 Empreses (centres de cotització) sector Serveis a Lloret de Mar, I trimestre 2022, segons secció d'activitat econòmica

Secció Activitat **	Centres de cotització		Variació abs.	% Variació	
	Valor	% vertical	IV trim. 2021	IV trim. 2021	I trim. 2021
Comerç engròs i detall	n/d	n/d	-	- ●	- ●
Transport i emmagat.	n/d	n/d	-	- ●	- ●
Hostaleria	n/d	n/d	-	- ●	- ●
Informació i comunic.	n/d	n/d	-	- ●	- ●
Act. financeres i asseg.	n/d	n/d	-	- ●	- ●
Activ. immobiliàries	n/d	n/d	-	- ●	- ●
Activ. professionals i tèc.	n/d	n/d	-	- ●	- ●
Activ. administratives	n/d	n/d	-	- ●	- ●
AAPP, Defensa i Seg. Social	n/d	n/d	-	- ●	- ●
Educació	n/d	n/d	-	- ●	- ●
Activitats sanitàries	n/d	n/d	-	- ●	- ●
Act. artístiques i entret.	n/d	n/d	-	- ●	- ●
Altres serveis	n/d	n/d	-	- ●	- ●
Activitats de les llars	n/d	n/d	-	- ●	- ●
Total	n/d	n/d	-	- ●	- ●

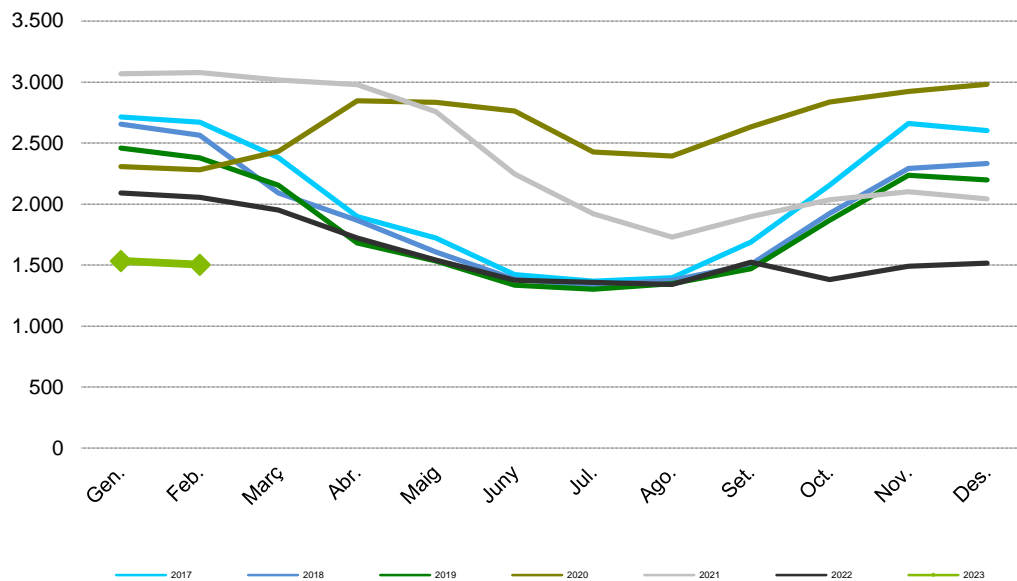
Fonts: ** - Ajuntament de Lloret de Mar, a partir de les dades de l'Observatori del Departament d'Empresa i Ocupació

3.7 Empreses (centres de cotització) a Lloret de Mar, I trimestre 2022, segons grandària empresa

Grandària empresa **	Centres de cotització		Variació abs.	% Variació	
	Valor	% vertical	IV trim. 2021	IV trim. 2021	I trim. 2021
Fins a 5 treballadors	n/d	n/d	-	- ●	- ●
De 6 a 50 treballadors	n/d	n/d	-	- ●	- ●
De 51 a 250 treballadors	n/d	n/d	-	- ●	- ●
251 i més treballadors	n/d	n/d	-	- ●	- ●
Total	1.169	100%	34	3,0% ●	5,2% ●

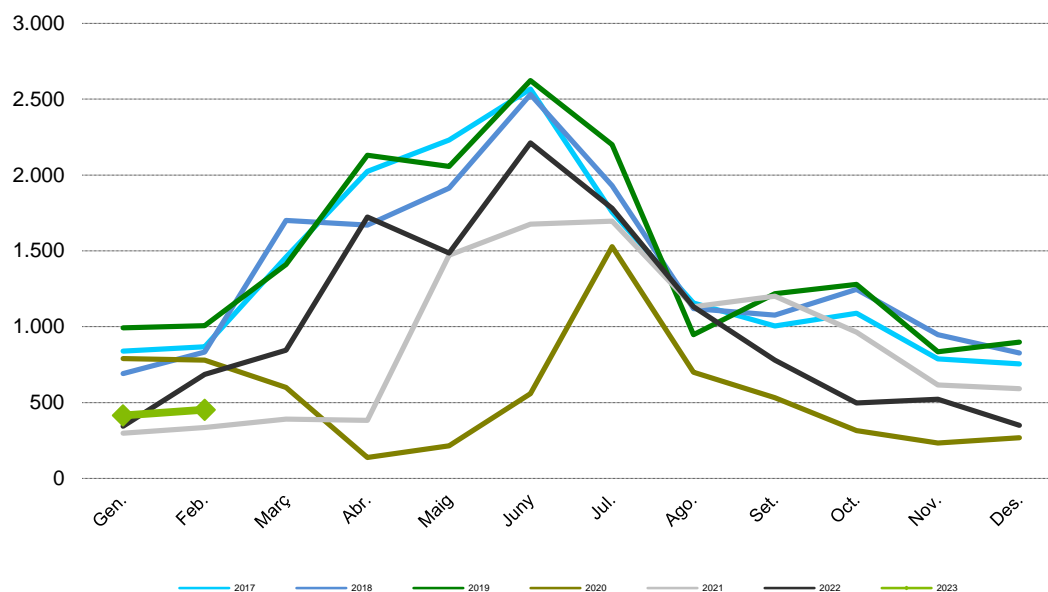
Fonts: ** - Ajuntament de Lloret de Mar, a partir de les dades de l'Observatori del Departament d'Empresa i Ocupació

4.1 Evolució mensual de l'atur registrat a Lloret de Mar (valors absoluts)



Fonts: ** - Ajuntament de Lloret de Mar, a partir de les dades de l'Observatori del Departament d'Empresa i Ocupació

4.2 Contractes formalitzats a Lloret de Mar mensuals (nombre)



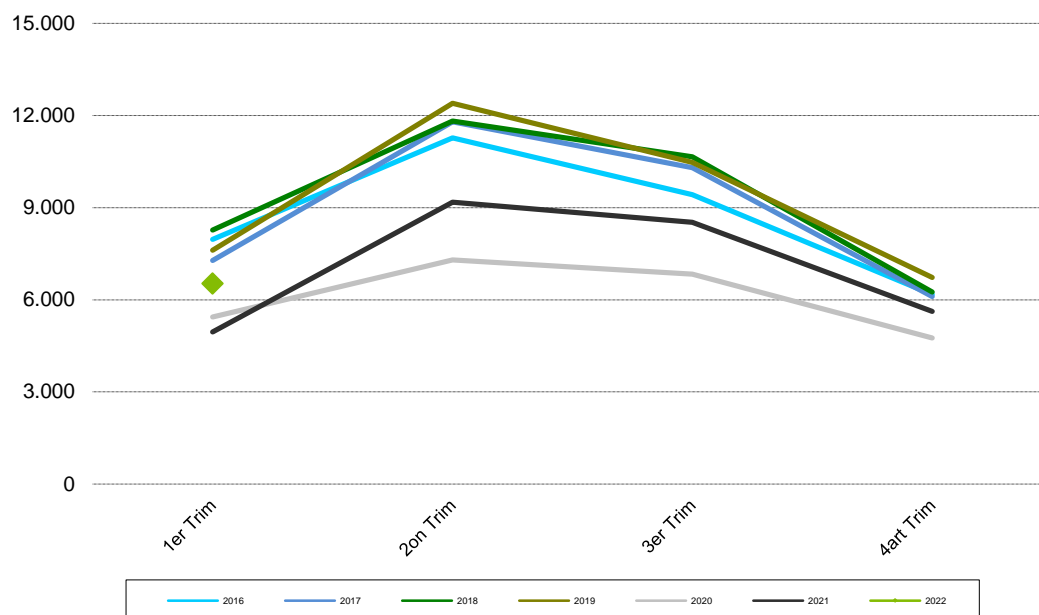
Fonts: ** - Ajuntament de Lloret de Mar, a partir de les dades de l'Observatori del Departament d'Empresa i Ocupació

4.3 Contractes formalitzats a Lloret de Mar mensuals (nombre), segons modalitat



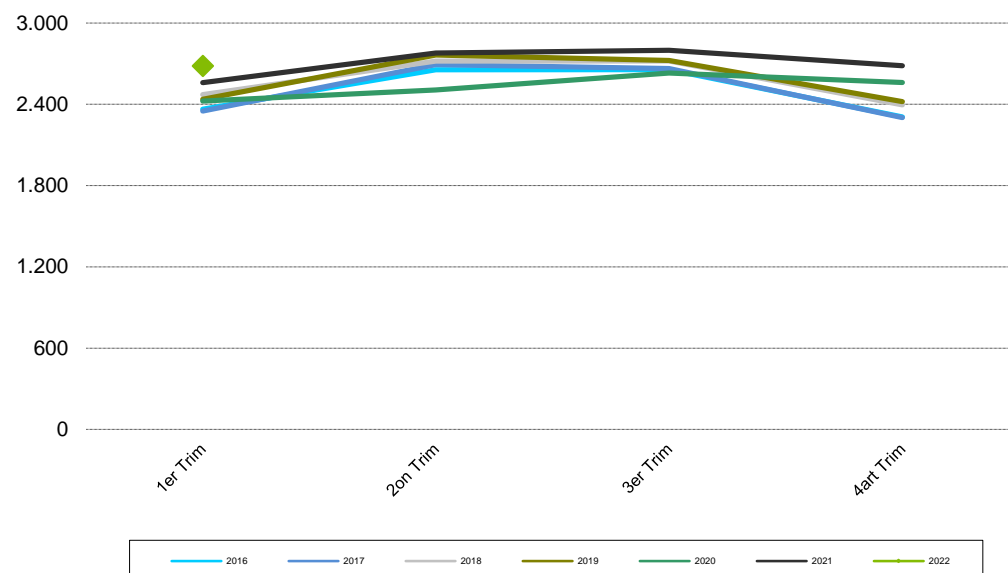
Fonts: ** - Ajuntament de Lloret de Mar, a partir de les dades de l'Observatori del Departament d'Empresa i Ocupació

4.4 Afiliació al Règim General de la Seguretat Social a Lloret de Mar, valors absoluts, per trimestre



Fonts: ** - Ajuntament de Lloret de Mar, a partir de les dades de l'Observatori del Departament d'Empresa i Ocupació

4.5 Afiliació al Règim Autònom de la Seguretat Social a Lloret de Mar, valors absoluts, per trimestre



Fonts: ** - Ajuntament de Lloret de Mar, a partir de les dades de l'Observatori del Departament d'Empresa i Ocupació

V Annex

Atur registrat (font: Observatori del Departament d'Empresa i Ocupació)

Demandes d'ocupació que estan actives l'últim dia laborable de cada mes i que compleixen els criteris estadístics per mesurar l'atur registrat. Es corresponen a les persones registrades a les oficines de treball del Servei d'Ocupació de Catalunya (SOC) com a aturades l'últim dia laborable de cada mes. Juntament amb les persones demandants d'ocupació no aturades, formen el total de demandes d'ocupació pendents.

Demandants d'ocupació (font: Observatori del Departament d'Empresa i Ocupació)

Treballadors que s'inscriuen en els serveis públics d'ocupació per a la recerca d'una ocupació o millorar la que ja posseeixen (intermediació laboral), per rebre altres serveis alienas a la intermediació (orientació, formació) o perquè s'hi ha d'inscriure obligatòriament per percebre una prestació contributiva o un subsidi. Es classifiquen en dos grups: atur registrat i demandes de persones no aturades.

Contracte laboral (font: Observatori del Departament d'Empresa i Ocupació)

El contracte de treball és la formalització de la relació laboral entre l'empresari i el treballador mitjançant el qual el treballador s'obliga a desenvolupar serveis per compte de l'empresari i sota la seva direcció, a canvi d'una retribució. Us presentem informació per modalitat, edat, sexe, sector d'activitat i territori.

Contracte laboral (font: Observatori del Departament d'Empresa i Ocupació)

El contracte de treball és la formalització de la relació laboral entre l'empresari i el treballador mitjançant el qual el treballador s'obliga a desenvolupar serveis per compte de l'empresari i sota la seva direcció, a canvi d'una retribució. Us presentem informació per modalitat, edat, sexe, sector d'activitat i territori.

Taxa d'atur registrat (font: DDGi portal XIFRA i Observatori del Depart. d'Empresa i Ocupació)

Mesura la relació existent entre l'atur registrat i una aproximació a la població activa registrada (calculada com a suma de l'atur registrat i les afiliacions a la Seguretat Social de la població de 16 a 64 anys resident en el territori considerat).

Afiliació a la Seguretat Social (font: Observatori del Departament d'Empresa i Ocupació)

L'afiliació és el reconeixement oficial per part de la Tresoreria General de la Seguretat Social de la inclusió de les persones en el sistema de Seguretat Social. Les xifres d'afiliació fan referència a la població treballadora afiliada i en situació d'alta o assimilada a l'alta.

Nº de comptes de cotització (font: Observatori del Departament d'Empresa i Ocupació)

Nº de comptes de cotització donats d'alta al règim general de la Seguretat Social i al règim especial de la mineria i el carbó a cada municipi. Les empreses han de declarar com a mínim un compte de cotització per província: poden declarar-ne un per cada establiment o bé computar tots els seus treballadors en un sol compte de cotització per província. És una aproximació a la xifra real d'empreses, ja que hi poden haver empreses establertes en un municipi que cotitzen en altres comarques, i a la inversa, empreses que tenen la seva activitat en varies comarques de la província i adscriuen totes les empreses en un únic compte de cotització d'un municipi concret. Malgrat això, la informació sobre els comptes de cotització, i sobre els afiliats que depenen d'aquests comptes és la informació estadística existent que més s'aproxima el volum d'empreses localitzats en un territori.

Població activa local registrada a Lloret (IV Trim. 2022, font DDGi)	TOTAL	13.607
	HOMES	7.490
	DONES	6.117

Població activa local registrada La Selva (IV Trim. 2022, font DDGi)	TOTAL	77.394
	HOMES	41.776
	DONES	35.618

Població activa província de Girona (mitjana any 2022, font IDESCAT, en milers)	TOTAL	402,0
	HOMES	213,3
	DONES	188,7

Població activa a Catalunya (mitjana any 2022 font IDESCAT, en milers)	TOTAL	3.891,1
	HOMES	2.022,1
	DONES	1.869,0