

Nota Informativa

Març 2023



Promoció Econòmica

LLORET DE MAR

Observatori de dades

#Lloret

*Ajuntament de Lloret de Mar
Promoció Econòmica*

Atur Registrat

Contractació

Afiliació a la Seguretat Social



**Ajuntament de
Lloret de Mar**
Promoció Econòmica

SOM

Servei d'ocupació Municipal

Índex

I Resum numèric

1. Atur registrat
- 1.1 Atur registrat a Lloret de Mar, març 2023, segons sexe
- 1.2 Comparativa atur registrat, març 2023, segons edat
- 1.3 Atur registrat a Lloret de Mar, març 2023, segons edat
- 1.4 Atur registrat a Lloret de Mar, març 2023, segons sector
- 1.5 Taxa d'atur registrat a Lloret de Mar, I trimestre 2023,
- 1.6 Comparativa taxa d'atur registrat, I trimestre 2023, segons àmbit geogràfic
- 1.7 Atur registrat d'estrangers a Lloret de Mar, març 2023, segons sexe

II Contractació

- 2.1 Contractes formalitzats a Lloret de Mar, març 2023, segons modalitat
- 2.2 Comparativa contractes formalitzats, març 2023, segons àmbit geogràfic
- 2.3 Contractes formalitzats a Lloret de Mar. Gener - març 2023, segons modalitat
- 2.4 Comparativa contractes formalitzats. Gener - març 2023, segons àmbit geogràfic
- 2.5 Contractes formalitzats a Lloret de Mar, març 2023, segons sexe
- 2.6 Contractes indefinits formalitzats a Lloret de Mar, març 2023, segons sexe
- 2.7 Contractes temporals formalitzats a Lloret de Mar, març 2023, segons sexe

IV Afiliació a la Seguretat Social

- 3.1 Afiliació a la Seguretat Social a Lloret de Mar, I trimestre 2022, segons règim
- 3.2 Afiliació al Règim general de la Seguretat Social a Lloret de Mar, I trimestre 2022, segons grandària empresa
- 3.3 Afiliació al Règim general de la Seguretat Social a Lloret de Mar, I trimestre 2022, segons sector econòmic
- 3.4 Afiliació al Règim Autònom de la Seguretat Social a Lloret de Mar, I trimestre 2022, segons sector econòmic
- 3.5 Empreses (centres de cotització) a Lloret de Mar, I trimestre 2022, segons sector
- 3.6 Empreses (centres de cotització) sector Serveis a Lloret de Mar, I trimestre 2022, segons secció d'activitat econòmica
- 3.7 Empreses (centres de cotització) a Lloret de Mar, I trimestre 2022, segons grandària empresa

IV Gràfics

- 4.1 Evolució mensual de l'atur registrat a Lloret de Mar
- 4.2 Contractes formalitzats a Lloret de Mar mensuals
- 4.3 Contractes formalitzats a Lloret de Mar mensuals, segons modalitat
- 4.4 Afiliació al Règim General de la Seguretat Social a Lloret de Mar, valors absoluts, per trimestre
- 4.5 Afiliació al Règim Autònom de la Seguretat Social a Lloret de Mar, valors absoluts, per trimestre

V Annex

1.1 Atur registrat a Lloret de Mar, març 2023, segons sexe

Sexe **	Atur registrat		Variació abs.	% Variació	
	Valor	% vertical	Mes anterior	Mes anterior	març 2022
Homes	586	40,6%	-28	-4,6%	-29,8%
Dones	856	59,4%	-34	-3,8%	-23,3%
Total	1.442	100%	-62	-4,1%	-26,1%

Fonts: ** - Ajuntament de Lloret de Mar, a partir de les dades de l'Observatori del Departament d'Empresa i Ocupació

1.2 Comparativa atur registrat, març 2023, segons àmbit geogràfic

Àmbit geogràfic **	Atur registrat		Variació abs.	% Variació	
	Valor	% vertical	Mes anterior	Mes anterior	març 2022
Lloret de Mar	1.442	0,4%	-62	-4,1%	-26,1%
La Selva	8.091	2,3%	-261	-3,1%	-12,4%
Província Girona	32.030	9,2%	-806	-2,5%	-10,2%
Total Catalunya	348.301	100%	-2.987	-0,9%	-6,2%

Fonts: ** - Ajuntament de Lloret de Mar, a partir de les dades de l'Observatori del Departament d'Empresa i Ocupació

1.3 Atur registrat a Lloret de Mar, març 2023, segons edat

Edat **	Atur registrat		Variació abs.	% Variació	
	Valor	% vertical	Mes anterior	Mes anterior	març 2022
<20	25	1,7%	0	0,0%	-24,2%
>=20 a <25	66	4,6%	-7	-9,6%	-34,0%
>=25 a <30	90	6,2%	-9	-9,1%	-38,8%
>=30 a <45	380	26,4%	-37	-8,9%	-33,3%
>=45	881	61,1%	-9	-1,0%	-20,0%
Total	1.442	100%	-62	-4,1%	-26,1%

Fonts: ** - Ajuntament de Lloret de Mar, a partir de les dades del Departament de Treball

1.4 Atur registrat a Lloret de Mar, març 2023, segons sector

Sector **	Atur registrat		Variació abs.	% Variació	
	Valor	% vertical	Mes anterior	Mes anterior	març 2022
Agricultura	11	0,8%	-1	-8,3%	-26,7%
Indústria	76	5,3%	3	4,1%	13,4%
Construcció	118	8,2%	-7	-5,6%	-29,8%
Serveis	1.117	77,5%	-53	-4,5%	-30,2%
Sense Ocupació Anterior	120	8,3%	-4	-3,2%	18,8%
Total	1.442	100%	-62	-4,1%	-26,1%

Fonts: ** - Ajuntament de Lloret de Mar, a partir de les dades del Departament de Treball

1.5 Taxa d'atur registral* a Lloret de Mar, I trimestre 2023, segons sexe

Sexe **	Taxa d'atur registral	
	Valor	IV Trim. 2022
Homes	7,9%	8,7%
Dones	14,0%	14,2%
Total	10,7%	11,2%

Fonts: ** - Ajuntament de Lloret de Mar, a partir de les dades de l'Observatori del Departament d'Empresa i Ocupació

1.6 Comparativa taxa d'atur registral*, I trimestre 2023, segons àmbit geogràfic

Àmbit geogràfic **	Taxa d'atur registral	
	Valor	IV Trim. 2022
Lloret de Mar	10,7%	11,2%
La Selva	10,5%	10,7%

Fonts: ** - Ajuntament de Lloret de Mar, a partir de les dades de l'Observatori del Departament d'Empresa i Ocupació

* - Diputació de Girona: portal XIFRA, Sistema d'Informació Socioeconòmica Local

1.7 Atur registral d'estrangers a Lloret de Mar, març 2023, segons sexe

Sexe **	Atur registral		Variació abs.		% Variació
	Valor	% vertical	Mes anterior	Mes anterior	març 2022
Homes	189	38,6%	-9	-4,5%	-36,6%
Dones	301	61,4%	-27	-8,2%	-31,4%
Total	490	100%	-36	-6,8%	-33,5%

Fonts: ** - Ajuntament de Lloret de Mar, a partir de les dades de l'Observatori del Departament d'Empresa i Ocupació

2.1 Contractes formalitzats a Lloret de Mar, març 2023, segons modalitat

Modalitat **	contractacions		Variació abs.	% Variació	
	Valor	% vertical	Mes anterior	Mes anterior	març 2022
Indefinits	677	78,4%	384	131,1% ●	38,2% ●
Temporals	186	21,6%	26	16,3% ●	-47,8% ●
Total	863	100%	410	90,5% ●	2,0% ●

Fons: ** - Ajuntament de Lloret de Mar, a partir de les dades de l'Observatori del Departament d'Empresa i Ocupació

2.2 Comparativa contractes formalitzats, març 2023, segons àmbit geogràfic

Àmbit geogràfic **	Contractacions		Variació abs.	% Variació	
	Valor	% vertical	Mes anterior	Mes anterior	març 2022
Lloret de Mar	863	0,4%	410	90,5% ●	2,0% ●
La Selva	4.328	2,1%	1.429	49,3% ●	-9,5% ●
Província Girona	20.879	9,9%	3.921	23,1% ●	-10,8% ●
Total Catalunya	210.440	100%	25.916	14,0% ●	-16,3% ●

Fons: ** - Ajuntament de Lloret de Mar, a partir de les dades de l'Observatori del Departament d'Empresa i Ocupació

2.3 Contractes formalitzats a Lloret de Mar. Gener - març 2023, segons modalitat

Modalitat **	Contractacions		% Variació		
	Any 2022	g.-m. 2023	2022/2021	12 mesos	g.-m.
Indefinits	8.620	1.267	431,1% ●	357,4% ●	42,2% ●
Temporals	3.737	464	-59,1% ●	-63,3% ●	-52,9% ●
Total	12.357	1.731	14,9% ●	9,3% ●	-7,7% ●

Fons: ** - Ajuntament de Lloret de Mar, a partir de les dades de l'Observatori del Departament d'Empresa i Ocupació

2.4 Comparativa contractes formalitzats. Gener - març 2023, segons àmbit geogràfic

Àmbit geogràfic **	Contractacions		% Variació		
	Any 2022	g.-m. 2023	2022/2021	12 mesos	g.-m.
Lloret de Mar	12.357	1.731	14,9% ●	9,3% ●	-7,7% ●
La Selva	56.652	10.485	5,1% ●	-0,1% ●	-16,3% ●
Província Girona	282.581	54.079	0,3% ●	-5,9% ●	-16,6% ●
Total Catalunya	2.838.575	580.830	2,4% ●	-3,3% ●	-16,3% ●

Fons: ** - Ajuntament de Lloret de Mar, a partir de les dades de l'Observatori del Departament d'Empresa i Ocupació

2.5 Contractes formalitzats a Lloret de Mar, març 2023, segons sexe

Sexe **	Contractacions		Variació abs.	% Variació	
	Valor	% vertical	Mes anterior	Mes anterior	març 2022
Homes	462	53,5%	210	83,3% ●	5,5% ●
Dones	401	46,5%	200	99,5% ●	-1,7% ●
Total	863	100%	410	90,5% ●	2,0% ●

Fonts: ** - Ajuntament de Lloret de Mar, a partir de les dades de l'Observatori del Departament d'Empresa i Ocupació

2.6 Contractes indefinits formalitzats a Lloret de Mar, març 2023, segons sexe

Sexe **	Contractacions		Variació abs.	% Variació	
	Valor	% vertical	Mes anterior	Mes anterior	març 2022
Homes	377	55,7%	200	113,0% ●	49,0% ●
Dones	300	44,3%	184	158,6% ●	26,6% ●
Total	677	100%	384	131,1% ●	38,2% ●

Fonts: ** - Ajuntament de Lloret de Mar, a partir de les dades de l'Observatori del Departament d'Empresa i Ocupació

2.7 Contractes temporals formalitzats a Lloret de Mar, març 2023, segons sexe

Sexe **	Contractacions		Variació abs.	% Variació	
	Valor	% vertical	Mes anterior	Mes anterior	març 2022
Homes	85	45,7%	10	13,3% ●	-54,1% ●
Dones	101	54,3%	16	18,8% ●	-40,9% ●
Total	186	100%	26	16,3% ●	-47,8% ●

Fonts: ** - Ajuntament de Lloret de Mar, a partir de les dades de l'Observatori del Departament d'Empresa i Ocupació

3.1 Afilació a la Seguretat Social a Lloret de Mar, I trimestre 2022, segons règim

Modalitat **	Afilacions		Variació abs.	% Variació	
	Valor	% vertical	IV trim. 2021	IV trim. 2021	I trim. 2021
General *	6.533	70,9%	915	16,3% ●	31,9% ●
Autònom	2.683	29,1%	-3	-0,1% ●	4,8% ●
Total	9.216	100%	912	11,0% ●	22,7% ●

* Centres cotització del Règim General **1.169**

Fons: ** - Ajuntament de Lloret de Mar, a partir de les dades de l'Observatori del Departament d'Empresa i Ocupació

3.2 Afilació al Règim General de la Seguretat Social a Lloret de Mar, I trimestre 2022, segons grandària empresa (centres de cotització)

Grandària empresa **	Afilacions		Variació abs.	% Variació	
	Valor	% vertical	IV trim. 2021	IV trim. 2021	I trim. 2021
Fins a 50 treballadors	n/d	n/d	-	- ●	- ●
De 51 a 250 treballadors	n/d	n/d	-	- ●	- ●
251 i més treballadors	n/d	n/d	-	- ●	- ●
Total	6.533	100%	915	16,3% ●	31,9% ●

Fons: ** - Ajuntament de Lloret de Mar, a partir de les dades de l'Observatori del Departament d'Empresa i Ocupació

3.3 Afilació al Règim General de la Seguretat Social a Lloret de Mar, I trimestre 2022, segons sector econòmic

Sector econòmic **	Afilacions		Variació abs.	% Variació	
	Valor	% vertical	IV trim. 2021	IV trim. 2021	I trim. 2021
Agricultura i Indústria	n/d	n/d	-	- ●	- ●
Construcció	n/d	n/d	-	- ●	- ●
Serveis	n/d	n/d	-	- ●	- ●
Total	6.533	100%	915	16,3% ●	31,9% ●

Fons: ** - Ajuntament de Lloret de Mar, a partir de les dades de l'Observatori del Departament d'Empresa i Ocupació

3.4 Afilació al Règim Autònom de la Seguretat Social a Lloret de Mar, I trimestre 2022, segons sector econòmic

Sector econòmic **	Afilacions		Variació abs.	% Variació	
	Valor	% vertical	IV trim. 2021	IV trim. 2021	I trim. 2021
Agricultura i Indústria	n/d	n/d	-	- ●	- ●
Construcció	n/d	n/d	-	- ●	- ●
Serveis	n/d	n/d	-	- ●	- ●
Total	2.683	100%	-3	-0,1% ●	4,8% ●

Fons: ** - Ajuntament de Lloret de Mar, a partir de les dades de l'Observatori del Departament d'Empresa i Ocupació

3.5 Empreses (centres de cotització) a Lloret de Mar, I trimestre 2022, segons sector

Sector **	Centres de cotització		Variació abs.	% Variació	
	Valor	% vertical	IV trim. 2021	IV trim. 2021	I trim. 2021
Agricultura	n/d	n/d	-	- ●	- ●
Indústria	n/d	n/d	-	- ●	- ●
Construcció	n/d	n/d	-	- ●	- ●
Serveis	n/d	n/d	-	- ●	- ●
Total	1.169	100%	34	3,0% ●	5,2% ●

Fonts: ** - Ajuntament de Lloret de Mar, a partir de les dades de l'Observatori del Departament d'Empresa i Ocupació

3.6 Empreses (centres de cotització) sector Serveis a Lloret de Mar, I trimestre 2022, segons secció d'activitat econòmica

Secció Activitat **	Centres de cotització		Variació abs.	% Variació	
	Valor	% vertical	IV trim. 2021	IV trim. 2021	I trim. 2021
Comerç engròs i detall	n/d	n/d	-	- ●	- ●
Transport i emmagat.	n/d	n/d	-	- ●	- ●
Hostaleria	n/d	n/d	-	- ●	- ●
Informació i comunic.	n/d	n/d	-	- ●	- ●
Act. financeres i asseg.	n/d	n/d	-	- ●	- ●
Activ. immobiliàries	n/d	n/d	-	- ●	- ●
Activ. professionals i tèc.	n/d	n/d	-	- ●	- ●
Activ. administratives	n/d	n/d	-	- ●	- ●
AAPP, Defensa i Seg. Social	n/d	n/d	-	- ●	- ●
Educació	n/d	n/d	-	- ●	- ●
Activitats sanitàries	n/d	n/d	-	- ●	- ●
Act. artístiques i entret.	n/d	n/d	-	- ●	- ●
Altres serveis	n/d	n/d	-	- ●	- ●
Activitats de les llars	n/d	n/d	-	- ●	- ●
Total	n/d	n/d	-	- ●	- ●

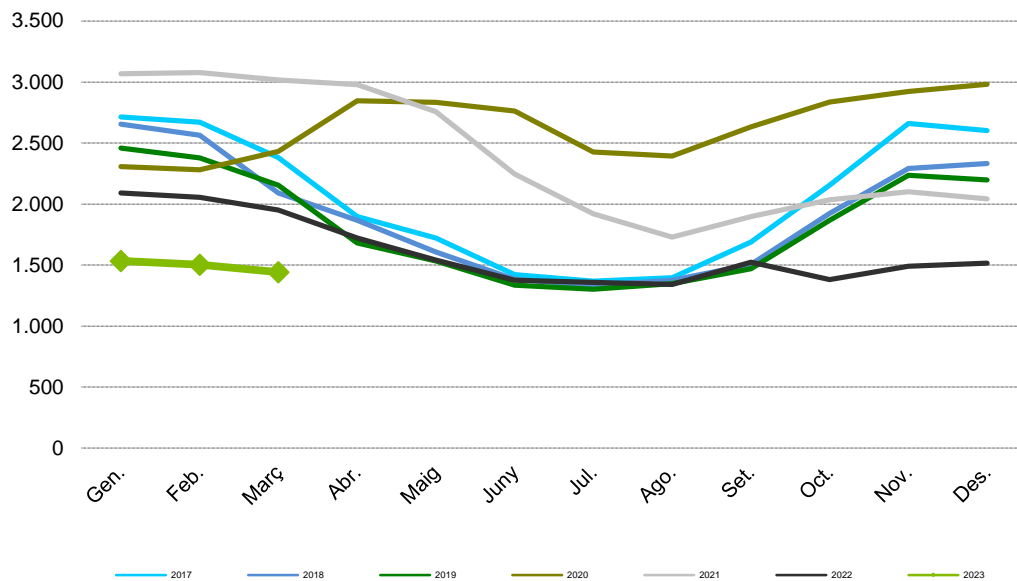
Fonts: ** - Ajuntament de Lloret de Mar, a partir de les dades de l'Observatori del Departament d'Empresa i Ocupació

3.7 Empreses (centres de cotització) a Lloret de Mar, I trimestre 2022, segons grandària empresa

Grandària empresa **	Centres de cotització		Variació abs.	% Variació	
	Valor	% vertical	IV trim. 2021	IV trim. 2021	I trim. 2021
Fins a 5 treballadors	n/d	n/d	-	- ●	- ●
De 6 a 50 treballadors	n/d	n/d	-	- ●	- ●
De 51 a 250 treballadors	n/d	n/d	-	- ●	- ●
251 i més treballadors	n/d	n/d	-	- ●	- ●
Total	1.169	100%	34	3,0% ●	5,2% ●

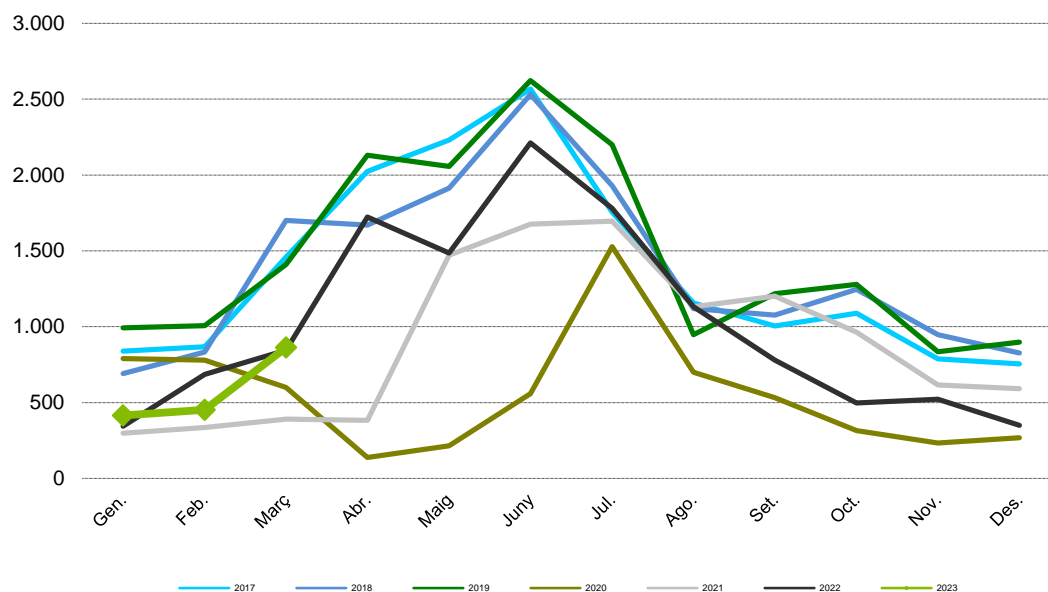
Fonts: ** - Ajuntament de Lloret de Mar, a partir de les dades de l'Observatori del Departament d'Empresa i Ocupació

4.1 Evolució mensual de l'atur registrat a Lloret de Mar (valors absoluts)



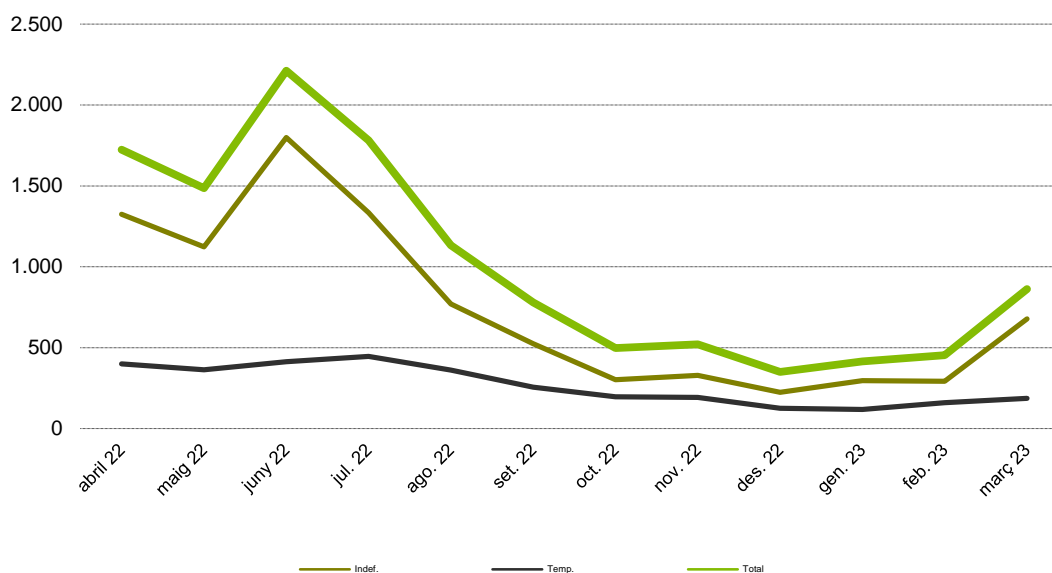
Fonts: ** - Ajuntament de Lloret de Mar, a partir de les dades de l'Observatori del Departament d'Empresa i Ocupació

4.2 Contractes formalitzats a Lloret de Mar mensuals (nombre)



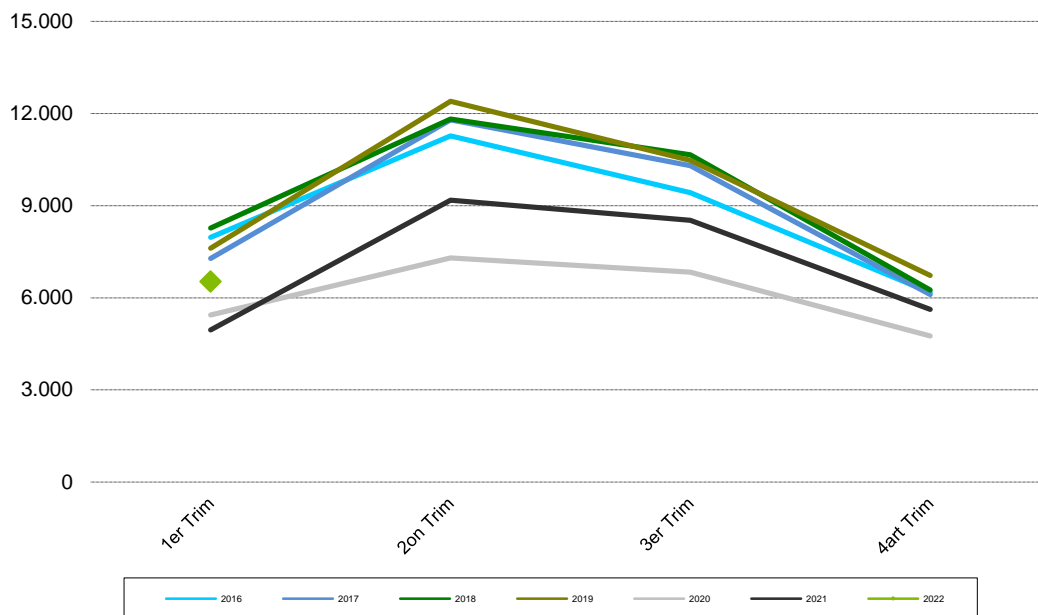
Fonts: ** - Ajuntament de Lloret de Mar, a partir de les dades de l'Observatori del Departament d'Empresa i Ocupació

4.3 Contractes formalitzats a Lloret de Mar mensuals (nombre), segons modalitat



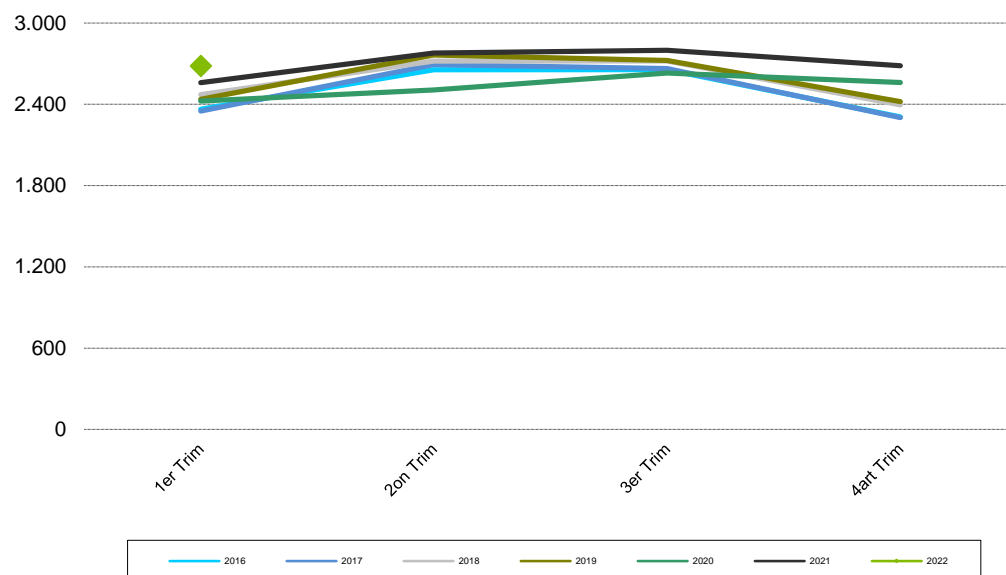
Fonts: ** - Ajuntament de Lloret de Mar, a partir de les dades de l'Observatori del Departament d'Empresa i Ocupació

4.4 Afiliació al Règim General de la Seguretat Social a Lloret de Mar, valors absoluts, per trimestre



Fonts: ** - Ajuntament de Lloret de Mar, a partir de les dades de l'Observatori del Departament d'Empresa i Ocupació

4.5 Afiliació al Règim Autònom de la Seguretat Social a Lloret de Mar, valors absoluts, per trimestre



Fonts: ** - Ajuntament de Lloret de Mar, a partir de les dades de l'Observatori del Departament d'Empresa i Ocupació

V Annex

Atur registrat (font: Observatori del Departament d'Empresa i Ocupació)

Demandes d'ocupació que estan actives l'últim dia laborable de cada mes i que compleixen els criteris estadístics per mesurar l'atur registrat. Es corresponen a les persones registrades a les oficines de treball del Servei d'Ocupació de Catalunya (SOC) com a aturades l'últim dia laborable de cada mes. Juntament amb les persones demandants d'ocupació no aturades, formen el total de demandes d'ocupació pendents.

Demandants d'ocupació (font: Observatori del Departament d'Empresa i Ocupació)

Treballadors que s'inscriuen en els serveis públics d'ocupació per a la recerca d'una ocupació o millorar la que ja posseeixen (intermediació laboral), per rebre altres serveis alienas a la intermediació (orientació, formació) o perquè s'hi ha d'inscriure obligatòriament per percebre una prestació contributiva o un subsidi. Es classifiquen en dos grups: atur registrat i demandes de persones no aturades.

Contracte laboral (font: Observatori del Departament d'Empresa i Ocupació)

El contracte de treball és la formalització de la relació laboral entre l'empresari i el treballador mitjançant el qual el treballador s'obliga a desenvolupar serveis per compte de l'empresari i sota la seva direcció, a canvi d'una retribució. Us presentem informació per modalitat, edat, sexe, sector d'activitat i territori.

Contracte laboral (font: Observatori del Departament d'Empresa i Ocupació)

El contracte de treball és la formalització de la relació laboral entre l'empresari i el treballador mitjançant el qual el treballador s'obliga a desenvolupar serveis per compte de l'empresari i sota la seva direcció, a canvi d'una retribució. Us presentem informació per modalitat, edat, sexe, sector d'activitat i territori.

Taxa d'atur registrat (font: DDGi portal XIFRA i Observatori del Depart. d'Empresa i Ocupació)

Mesura la relació existent entre l'atur registrat i una aproximació a la població activa registrada (calculada com a suma de l'atur registrat i les afiliacions a la Seguretat Social de la població de 16 a 64 anys resident en el territori considerat).

Afiliació a la Seguretat Social (font: Observatori del Departament d'Empresa i Ocupació)

L'afiliació és el reconeixement oficial per part de la Tresoreria General de la Seguretat Social de la inclusió de les persones en el sistema de Seguretat Social. Les xifres d'afiliació fan referència a la població treballadora afiliada i en situació d'alta o assimilada a l'alta.

Nº de comptes de cotització (font: Observatori del Departament d'Empresa i Ocupació)

Nº de comptes de cotització donats d'alta al règim general de la Seguretat Social i al règim especial de la mineria i el carbó a cada municipi. Les empreses han de declarar com a mínim un compte de cotització per província: poden declarar-ne un per cada establiment o bé computar tots els seus treballadors en un sol compte de cotització per província. És una aproximació a la xifra real d'empreses, ja que hi poden haver empreses establertes en un municipi que cotitzen en altres comarques, i a la inversa, empreses que tenen la seva activitat en varies comarques de la província i adscriuen totes les empreses en un únic compte de cotització d'un municipi concret. Malgrat això, la informació sobre els comptes de cotització, i sobre els afiliats que depenen d'aquests comptes és la informació estadística existent que més s'aproxima el volum d'empreses localitzats en un territori.

Població activa local registrada a Lloret (IV Trim. 2022, font DDGi)	TOTAL	13.607
	HOMES	7.490
	DONES	6.117

Població activa local registrada La Selva (IV Trim. 2022, font DDGi)	TOTAL	77.394
	HOMES	41.776
	DONES	35.618

Població activa província de Girona (mitjana any 2022, font IDESCAT, en milers)	TOTAL	402,0
	HOMES	213,3
	DONES	188,7

Població activa a Catalunya (mitjana any 2022 font IDESCAT, en milers)	TOTAL	3.891,1
	HOMES	2.022,1
	DONES	1.869,0