

Nota Informativa

Octubre 2024



Promoció
Lloret

Observatori dades

Lloret de Mar



Ajuntament de
Lloret de Mar
Foment de l'Ocupació

Atur Registrat

Contractació

Afiliació a la Seguretat Social

SOM

Servei d'Ocupació Municipal

Índex

I Resum numèric

1. Atur registrat
 - 1.1 Atur registrat a Lloret de Mar, octubre 2024, segons sexe
 - 1.2 Comparativa atur registrat, octubre 2024, segons edat
 - 1.3 Atur registrat a Lloret de Mar, octubre 2024, segons edat
 - 1.4 Atur registrat a Lloret de Mar, octubre 2024, segons sector
 - 1.5 Taxa d'atur registral a Lloret de Mar, III trimestre 2024,
 - 1.6 Comparativa taxa d'atur registral, III trimestre 2024, segons àmbit geogràfic
 - 1.7 Atur registrat d'estrangers a Lloret de Mar, octubre 2024, segons sexe

II Contractació

- 2.1 Contractes formalitzats a Lloret de Mar, octubre 2024, segons modalitat
- 2.2 Comparativa contractes formalitzats, octubre 2024, segons àmbit geogràfic
- 2.3 Contractes formalitzats a Lloret de Mar. Gener - octubre 2024, segons modalitat
- 2.4 Comparativa contractes formalitzats. Gener - octubre 2024, segons àmbit geogràfic
- 2.5 Contractes formalitzats a Lloret de Mar, octubre 2024, segons sexe
- 2.6 Contractes indefinits formalitzats a Lloret de Mar, octubre 2024, segons sexe
- 2.7 Contractes temporals formalitzats a Lloret de Mar, octubre 2024, segons sexe

IV Afiliació a la Seguretat Social

- 3.1 Afiliació a la Seguretat Social a Lloret de Mar, III trimestre 2024, segons règim
- 3.2 Afiliació al Règim general de la Seguretat Social a Lloret de Mar, III trimestre 2024, segons grandària empresa
- 3.3 Afiliació al Règim general de la Seguretat Social a Lloret de Mar, III trimestre 2024, segons sector econòmic
- 3.4 Afiliació al Règim Autònom de la Seguretat Social a Lloret de Mar, III trimestre 2024, segons sector econòmic
- 3.5 Empreses (centres de cotització) a Lloret de Mar, III trimestre 2024, segons sector
- 3.6 Empreses (centres de cotització) sector Serveis a Lloret de Mar, III trimestre 2024, segons secció d'activitat econòmica
- 3.7 Empreses (centres de cotització) a Lloret de Mar, III trimestre 2024, segons grandària empresa

IV Gràfics

- 4.1 Evolució mensual de l'atur registrat a Lloret de Mar
- 4.2 Contractes formalitzats a Lloret de Mar mensuals
- 4.3 Contractes formalitzats a Lloret de Mar mensuals, segons modalitat
- 4.4 Afiliació al Règim General de la Seguretat Social a Lloret de Mar, valors absoluts, per trimestre
- 4.5 Afiliació al Règim Autònom de la Seguretat Social a Lloret de Mar, valors absoluts, per trimestre

V Annex

1.1 Atur registrat a Lloret de Mar, octubre 2024, segons sexe

Sexe **	Atur registrat		Variació abs.	% Variació	
	Valor	% vertical	Mes anterior	Mes anterior	octubre 2023
Homes	619	44,7%	82	15,3% •	8,2% •
Dones	766	55,3%	65	9,3% •	4,5% •
Total	1.385	100%	147	11,9%•	6,1%•

Fonts: ** - Ajuntament de Lloret de Mar, a partir de les dades de l'Observatori del Departament d'Empresa i Ocupació

1.2 Comparativa atur registrat, octubre 2024, segons àmbit geogràfic

Àmbit geogràfic **	Atur registrat		Variació abs.	% Variació	
	Valor	% vertical	Mes anterior	Mes anterior	octubre 2023
Lloret de Mar	1.385	0,4%	147	11,9% •	6,1% •
La Selva	7.638	2,3%	239	3,2% •	-1,4% •
Província Girona	30.274	9,0%	797	2,7% •	-0,4% •
Total Catalunya	334.839	100%	2.909	0,9%•	-1,4%•

Fonts: ** - Ajuntament de Lloret de Mar, a partir de les dades de l'Observatori del Departament d'Empresa i Ocupació

1.3 Atur registrat a Lloret de Mar, octubre 2024, segons edat

Edat **	Atur registrat		Variació abs.	% Variació	
	Valor	% vertical	Mes anterior	Mes anterior	octubre 2023
<20	50	3,6%	17	51,5% •	35,1% •
>=20 a <25	80	5,8%	18	29,0% •	27,0% •
>=25 a <30	86	6,2%	20	30,3% •	32,3% •
>=30 a <45	346	25,0%	44	14,6% •	7,1% •
>=45	823	59,4%	48	6,2% •	0,7% •
Total	1.385	100%	147	11,9%•	6,1%•

Fonts: ** - Ajuntament de Lloret de Mar, a partir de les dades del Departament de Treball

1.4 Atur registrat a Lloret de Mar, octubre 2024, segons sector

Sector **	Atur registrat		Variació abs.	% Variació	
	Valor	% vertical	Mes anterior	Mes anterior	octubre 2023
Agricultura	9	0,6%	0	0,0% •	50,0% •
Indústria	70	5,1%	7	11,1% •	-2,8% •
Construcció	144	10,4%	10	7,5% •	4,3% •
Serveis	1.032	74,5%	116	12,7% •	4,5% •
Sense Ocupació Anterior	130	9,4%	14	12,1% •	28,7% •
Total	1.385	100%	147	11,9%•	6,1%•

Fonts: ** - Ajuntament de Lloret de Mar, a partir de les dades del Departament de Treball

1.5 Taxa d'atur registral* a Lloret de Mar, III trimestre 2024 segons sexe

Sexe **	Taxa d'atur registral	
	Valor	II Trim. 2024
Homes	5,6%	4,8%
Dones	8,4%	7,6%
Total	6,9%	6,1%

Fonts: ** - Ajuntament de Lloret de Mar, a partir de les dades de l'Observatori del Departament d'Empresa i Ocupació

1.6 Comparativa taxa d'atur registral*, III trimestre 2024, segons àmbit geogràfic

Àmbit geogràfic **	Taxa d'atur registral	
	Valor	II Trim. 2024
Lloret de Mar	6,9%	6,1%
La Selva	8,5%	7,9%

Fonts: ** - Ajuntament de Lloret de Mar, a partir de les dades de l'Observatori del Departament d'Empresa i Ocupació

* - Diputació de Girona: portal XIFRA, Sistema d'Informació Socioeconòmica Local

1.7 Atur registral d'estrangers a Lloret de Mar, octubre 2024, segons sexe

Sexe **	Atur registral		Variació abs.	% Variació	
	Valor	% vertical	Mes anterior	Mes anterior	octubre 2023
Homes	234	46,3%	55	30,7% •	21,2% •
Dones	271	53,7%	51	23,2% •	13,9% •
Total	505	100%	106	26,6%•	17,2%•

Fonts: ** - Ajuntament de Lloret de Mar, a partir de les dades de l'Observatori del Departament d'Empresa i Ocupació

2.1 Contractes formalitzats a Lloret de Mar, octubre 2024, segons modalitat

Modalitat **	contractacions		Variació abs.	% Variació	
	Valor	% vertical	Mes anterior	Mes anterior	octubre 2023
Indefinits	412	60,1%	9	2,2% ●	27,6% ●
Temporals	273	39,9%	112	69,6% ●	12,3% ●
Total	685	100%	121	21,5% ●	21,0% ●

Fonts: ** - Ajuntament de Lloret de Mar, a partir de les dades de l'Observatori del Departament d'Empresa i Ocupació

2.2 Comparativa contractes formalitzats, octubre 2024, segons àmbit geogràfic

Àmbit geogràfic **	Contractacions		Variació abs.	% Variació	
	Valor	% vertical	Mes anterior	Mes anterior	octubre 2023
Lloret de Mar	685	0,3%	121	21,5% ●	21,0% ●
La Selva	4.693	1,9%	773	19,7% ●	29,9% ●
Província Girona	24.553	9,7%	2.441	11,0% ●	22,7% ●
Total Catalunya	252.732	100%	34.582	15,9% ●	13,0% ●

Fonts: ** - Ajuntament de Lloret de Mar, a partir de les dades de l'Observatori del Departament d'Empresa i Ocupació

2.3 Contractes formalitzats a Lloret de Mar. Gener - octubre 2024, segons modalitat

Modalitat **	Contractacions		% Variació		
	Any 2023	g.-oc. 2024	2023/2022	12 mesos	g.-oc.
Indefinits	7.855	6.985	-8,9% ●	-6,0% ●	-4,9% ●
Temporals	2.656	2.142	-28,9% ●	-2,9% ●	-6,3% ●
Total	10.511	9.127	-14,9% ●	-5,3% ●	-5,3% ●

Fonts: ** - Ajuntament de Lloret de Mar, a partir de les dades de l'Observatori del Departament d'Empresa i Ocupació

2.4 Comparativa contractes formalitzats. Gener - octubre 2024, segons àmbit geogràfic

Àmbit geogràfic **	Contractacions		% Variació		
	Any 2023	g.-oc. 2024	2023/2022	12 mesos	g.-oc.
Lloret de Mar	10.511	9.127	-14,9% ●	-5,3% ●	-5,3% ●
La Selva	47.688	43.536	-15,8% ●	0,4% ●	4,5% ●
Província Girona	246.479	225.065	-12,8% ●	1,7% ●	5,1% ●
Total Catalunya	2.478.729	2.118.616	-12,7% ●	-1,1% ●	1,2% ●

Fonts: ** - Ajuntament de Lloret de Mar, a partir de les dades de l'Observatori del Departament d'Empresa i Ocupació

2.5 Contractes formalitzats a Lloret de Mar, octubre 2024, segons sexe

Sexe **	Contractacions		Variació abs.	% Variació	
	Valor	% vertical	Mes anterior	Mes anterior	octubre 2023
Homes	386	56,4%	137	55,0% ●	34,5% ●
Dones	299	43,6%	-16	-5,1% ●	7,2% ●
Total	685	100%	121	21,5% ●	21,0% ●

Fonts: ** - Ajuntament de Lloret de Mar, a partir de les dades de l'Observatori del Departament d'Empresa i Ocupació

2.6 Contractes indefinits formalitzats a Lloret de Mar, octubre 2024, segons sexe

Sexe **	Contractacions		Variació abs.	% Variació	
	Valor	% vertical	Mes anterior	Mes anterior	octubre 2023
Homes	238	57,8%	54	29,3% ●	40,0% ●
Dones	174	42,2%	-45	-20,5% ●	13,7% ●
Total	412	100%	9	2,2% ●	27,6% ●

Fonts: ** - Ajuntament de Lloret de Mar, a partir de les dades de l'Observatori del Departament d'Empresa i Ocupació

2.7 Contractes temporals formalitzats a Lloret de Mar, octubre 2024, segons sexe

Sexe **	Contractacions		Variació abs.	% Variació	
	Valor	% vertical	Mes anterior	Mes anterior	octubre 2023
Homes	148	54,2%	83	127,7% ●	26,5% ●
Dones	125	45,8%	29	30,2% ●	-0,8% ●
Total	273	100%	112	69,6% ●	12,3% ●

Fonts: ** - Ajuntament de Lloret de Mar, a partir de les dades de l'Observatori del Departament d'Empresa i Ocupació

3.1 Afiliació a la Seguretat Social a Lloret de Mar, III trimestre 2024, segons règim

Modalitat **	Afiliacions		Variació abs.	% Variació	
	Valor	% vertical	II trim. 2024	II trim. 2024	III trim. 2023
General *	11.050	78,1%	-1.650	-13,0% ●	2,5% ●
Autònom	3.105	21,9%	20	0,6% ●	3,7% ●
Total	14.155	100%	-1.630	-10,3% ●	2,7% ●
* Centres cotització del Règim General	1.467				

Fonts: ** - Ajuntament de Lloret de Mar, a partir de les dades de l'Observatori del Departament d'Empresa i Ocupació

3.2 Afiliació al Règim General de la Seguretat Social a Lloret de Mar, III trimestre 2024 segons grandària empresa (centres de cotització)

Grandària empresa **	Afiliacions		Variació abs.	% Variació	
	Valor	% vertical	II trim. 2024	II trim. 2024	III trim. 2023
Fins a 9 treballadors	3.170	28,7%	-120	-3,6% ●	-1,4% ●
De 10 a 49 treballadors	4.030	36,5%	-740	-15,5% ●	-3,6% ●
De 50 a 249 treballadors	3.850	34,8%	-535	-12,2% ●	13,7% ●
De 250 i més treballadors	0	0,0%	-255	-100,0% ●	-
Total	11.050	100%	-1.650	-13,0% ●	2,5% ●

Fonts: ** - Ajuntament de Lloret de Mar, a partir de les dades de l'Observatori del Departament d'Empresa i Ocupació

3.3 Afiliació al Règim General de la Seguretat Social a Lloret de Mar, III trimestre 2024, segons sector econòmic

Sector econòmic **	Afiliacions		Variació abs.	% Variació	
	Valor	% vertical	II trim. 2024	II trim. 2024	III trim. 2023
Agricultura	5	0,0%	0	0,0% ●	0,0% ●
Indústria	300	2,7%	-10	-3,2% ●	3,4% ●
Construcció	690	6,2%	-65	-8,6% ●	4,5% ●
Serveis	10.050	91,0%	-1.580	-13,6% ●	2,3% ●
Total	11.050	100%	-1.650	-13,0% ●	2,5% ●

Fonts: ** - Ajuntament de Lloret de Mar, a partir de les dades de l'Observatori del Departament d'Empresa i Ocupació

3.4 Afiliació al Règim Autònom de la Seguretat Social a Lloret de Mar, III trimestre 2024, segons sector econòmic

Sector econòmic **	Afiliacions		Variació abs.	% Variació	
	Valor	% vertical	II trim. 2024	II trim. 2024	III trim. 2023
Agricultura	15	0,5%	0	0,0% ●	0,0% ●
Indústria	75	2,4%	-5	-6,3% ●	-6,3% ●
Construcció	445	14,3%	5	1,1% ●	3,5% ●
Serveis	2.570	82,8%	20	0,8% ●	4,0% ●
Total	3.105	100%	20	0,6% ●	3,7% ●

Fonts: ** - Ajuntament de Lloret de Mar, a partir de les dades de l'Observatori del Departament d'Empresa i Ocupació

3.5 Empreses (centres de cotització) a Lloret de Mar, III trimestre 2024, segons sector

Sector **	Centres de cotització		Variació abs.	% Variació	
	Valor	% vertical	II trim. 2024	II trim. 2024	III trim. 2023
Agricultura	1	0,1%	0	0,0% ●	0,0% ●
Indústria	24	1,6%	-1	-4,0% ●	9,1% ●
Construcció	165	11,2%	-3	-1,8% ●	1,2% ●
Serveis	1.277	87,0%	-38	-2,9% ●	-2,5% ●
Total	1.467	100%	-42	-2,8% ●	-1,9% ●

Fons: ** - Ajuntament de Lloret de Mar, a partir de les dades de l'Observatori del Departament d'Empresa i Ocupació

3.6 Empreses (centres de cotització) sector Serveis a Lloret de Mar, III trimestre 2024, segons secció d'activitat econòmica

Secció Activitat **	Centres de cotització		Variació abs.	% Variació	
	Valor	% vertical	II trim. 2024	II trim. 2024	III trim. 2023
Comerç engròs i detall	323	25,3%	-8	-2,4% ●	-6,6% ●
Transport i emmagat.	70	5,5%	-2	-2,8% ●	6,1% ●
Hostaleria	419	32,8%	-18	-4,1% ●	-0,7% ●
Informació i comunic.	13	1,0%	-1	-7,1% ●	8,3% ●
Act. financeres i asseg.	12	0,9%	1	9,1% ●	0,0% ●
Activ. immobiliàries	60	4,7%	0	0,0% ●	7,1% ●
Activ. professionals i tèc.	65	5,1%	0	0,0% ●	0,0% ●
Activ. administratives	95	7,4%	4	4,4% ●	5,6% ●
AAPP, Defensa i Seg. Social	7	0,5%	0	0,0% ●	0,0% ●
Educació	25	2,0%	-1	-3,8% ●	-16,7% ●
Activitats sanitàries	30	2,3%	-3	-9,1% ●	-11,8% ●
Act. artístiques i entret.	51	4,0%	-7	-12,1% ●	-5,6% ●
Altres serveis	75	5,9%	-3	-3,8% ●	-9,6% ●
Activitats de les llars	32	2,5%	0	0,0% ●	-3,0% ●
Total	1.277	100%	-38	-2,9% ●	-2,5% ●

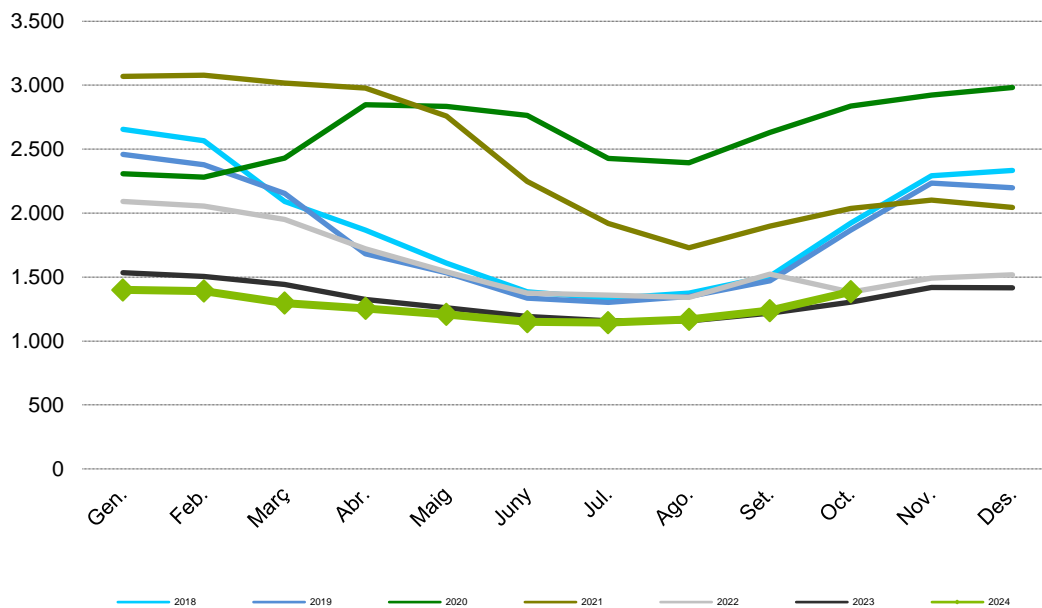
Fons: ** - Ajuntament de Lloret de Mar, a partir de les dades de l'Observatori del Departament d'Empresa i Ocupació

3.7 Empreses (centres de cotització) a Lloret de Mar, III trimestre 2024, segons grandària empresa

Grandària empresa **	Centres de cotització		Variació abs.	% Variació	
	Valor	% vertical	II trim. 2024	II trim. 2024	III trim. 2023
Fins a 9 treballadors	1.224	83,4%	-11	-0,9% ●	-2,0% ●
De 10 a 49 treballadors	201	13,7%	-25	-11,1% ●	-4,7% ●
De 50 a 249 treballadors	42	2,9%	-5	-10,6% ●	16,7% ●
De 250 i més treballadors	0	0,0%	-1	-100,0% ●	-
Total	1.467	100%	-42	-2,8% ●	-1,9% ●

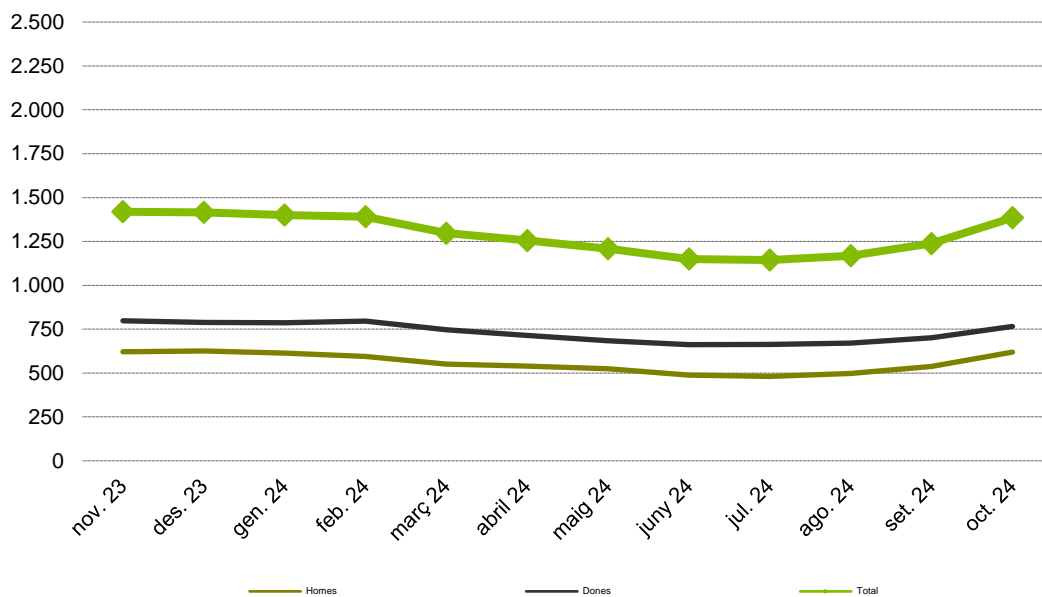
Fons: ** - Ajuntament de Lloret de Mar, a partir de les dades de l'Observatori del Departament d'Empresa i Ocupació

4.1 Evolució mensual de l'atur registrat a Lloret de Mar (valors absoluts)



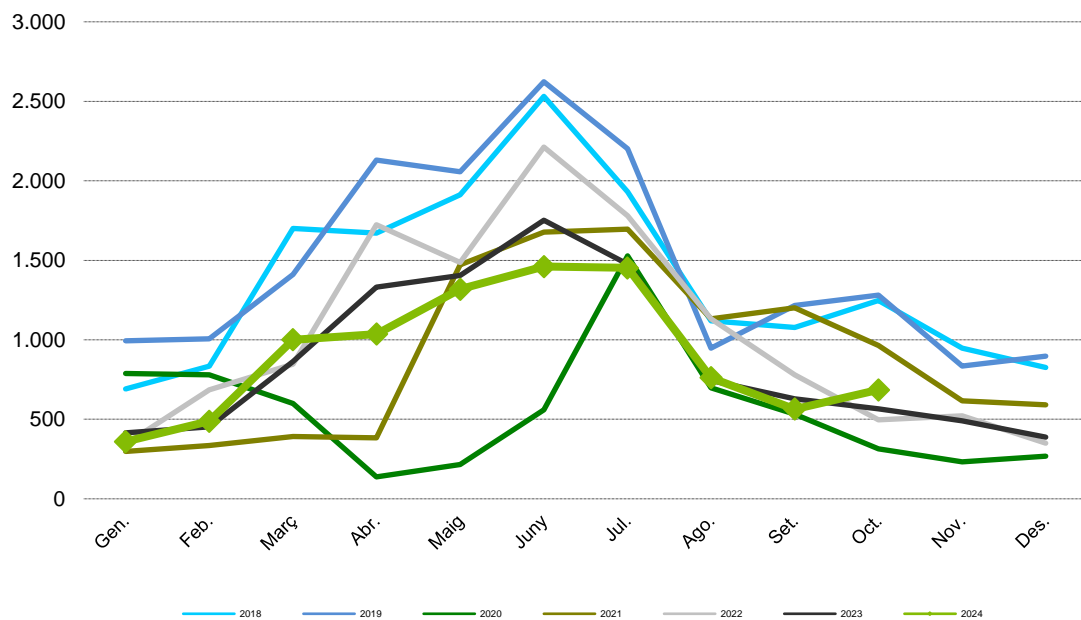
Fonts: ** - Ajuntament de Lloret de Mar, a partir de les dades de l'Observatori del Departament d'Empresa i Ocupació

4.1.1 Evolució mensual de l'atur registrat a Lloret de Mar, segons sexe



Fonts: ** - Ajuntament de Lloret de Mar, a partir de les dades de l'Observatori del Departament d'Empresa i Ocupació

4.2 Contractes formalitzats a Lloret de Mar mensuals (nombre)



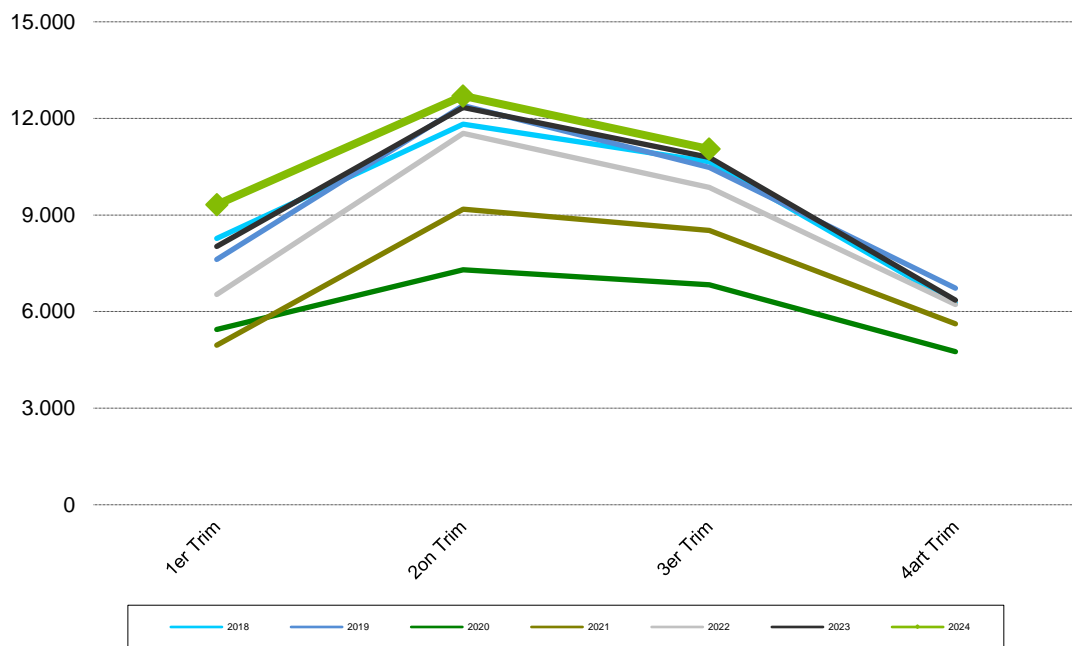
Fonts: ** - Ajuntament de Lloret de Mar, a partir de les dades de l'Observatori del Departament d'Empresa i Ocupació

4.3 Contractes formalitzats a Lloret de Mar mensuals (nombre), segons modalitat



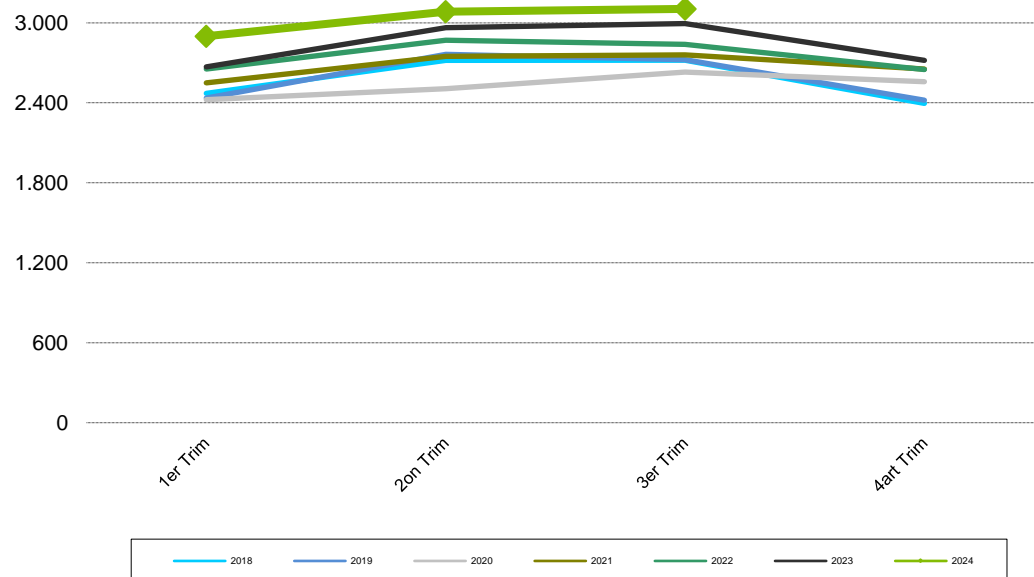
Fonts: ** - Ajuntament de Lloret de Mar, a partir de les dades de l'Observatori del Departament d'Empresa i Ocupació

4.4 Afiliació al Règim General de la Seguretat Social a Lloret de Mar, valors absoluts, per trimestre



Fonts: ** - Ajuntament de Lloret de Mar, a partir de les dades de l'Observatori del Departament d'Empresa i Ocupació

4.5 Afiliació al Règim Autònom de la Seguretat Social a Lloret de Mar, valors absoluts, per trimestre



Fonts: ** - Ajuntament de Lloret de Mar, a partir de les dades de l'Observatori del Departament d'Empresa i Ocupació

V Annex

Atur registrat (font: Observatori del Departament d'Empresa i Ocupació)

Demandes d'ocupació que estan actives l'últim dia laborable de cada mes i que compleixen els criteris estadístics per mesurar l'atur registrat. Es corresponen a les persones registrades a les oficines de treball del Servei d'Ocupació de Catalunya (SOC) com a aturades l'últim dia laborable de cada mes. Juntament amb les persones demandants d'ocupació no aturades, formen el total de demandes d'ocupació pendents.

Demandants d'ocupació (font: Observatori del Departament d'Empresa i Ocupació)

Treballadors que s'inscriuen en els serveis públics d'ocupació per a la recerca d'una ocupació o millorar la que ja posseeixen (intermediació laboral), per rebre altres serveis alienes a la intermediació (orientació, formació) o perquè s'hi ha d'inscriure obligatòriament per percebre una prestació contributiva o un subsidi. Es classifiquen en dos grups: atur registrat i demandes de persones no aturades.

Contracte laboral (font: Observatori del Departament d'Empresa i Ocupació)

El contracte de treball és la formalització de la relació laboral entre l'empresari i el treballador mitjançant el qual el treballador s'obliga a desenvolupar serveis per compte de l'empresari i sota la seva direcció, a canvi d'una retribució. Us presentem informació per modalitat, edat, sexe, sector d'activitat i territori.

Contracte laboral (font: Observatori del Departament d'Empresa i Ocupació)

El contracte de treball és la formalització de la relació laboral entre l'empresari i el treballador mitjançant el qual el treballador s'obliga a desenvolupar serveis per compte de l'empresari i sota la seva direcció, a canvi d'una retribució. Us presentem informació per modalitat, edat, sexe, sector d'activitat i territori.

Taxa d'atur registrat (font: DDGi portal XIFRA i Observatori del Depart. d'Empresa i Ocupació)

Mesura la relació existent entre l'atur registrat i una aproximació a la població activa registrada (calculada com a suma de l'atur registrat i les afiliacions a la Seguretat Social de la població de 16 a 64 anys resident en el territori considerat).

Afiliació a la Seguretat Social (font: Idescat)

L'afiliació és el reconeixement oficial per part de la Tresoreria General de la Seguretat Social de la inclusió de les persones en el sistema de Seguretat Social. Les xifres d'afiliació fan referència a la població treballadora afiliada i en situació d'alta o assimilada a l'alta. Els resultats estan arrodonits a valors múltiples de 5, algun total pot no coincidir amb la suma de la seva desagregació

Nº de comptes de cotització (font: Idescat)

Nº de comptes de cotització donats d'alta al règim general de la Seguretat Social i al règim especial de la mineria i el carbó a cada municipi. Les empreses han de declarar com a mínim un compte de cotització per província: poden declarar-ne un per cada establiment o bé computar tots els seus treballadors en un sol compte de cotització per província. És una aproximació a la xifra real d'empreses, ja que hi poden haver empreses establertes en un municipi que cotitzen en altres comarques, i a la inversa, empreses que tenen la seva activitat en varies comarques de la província i adscriuen totes les empreses en un únic compte de cotització d'un municipi concret. Malgrat això, la informació sobre els comptes de cotització, i sobre els afiliats que depenen d'aquests comptes és la informació estadística existent que més s'aproxima el volum d'empreses localitzats en un territori.

Població activa local registrada a Lloret (IV Trim. 2023, font DDGi) TOTAL	13.845
HOMES	7.661
DONES	6.184
Població activa local registrada La Selva (IV Trim. 2023, font DDGi) TOTAL	79.190
HOMES	42.607
DONES	36.583
Població activa província de Girona (mitjana any 2023, font IDESCAT, en milers) TOTAL	416,1
HOMES	226,0
DONES	190,1
Població activa a Catalunya (mitjana any 2023 font IDESCAT, en milers) TOTAL	4.119,0
HOMES	2.166,0
DONES	1.953,0