

# **Nota Informativa**

*Gener 2010*



*Servei d'Ocupació Municipal*

***Atur Registrat***

***Contractació***

***Afiliació a la Seguretat Social***

**Secció Promoció Econòmica**

**Servei d'Ocupació Municipal**

**Ajuntament Lloret de Mar**



**Ajuntament de  
Lloret de Mar**  
Promoció Econòmica

# Índex

## I Resum numèric

### 1. Atur registrat

- 1.1 Atur registrat a Lloret de Mar, gener 2010, segons sexe
- 1.2 Comparativa atur registrat, gener 2010, segons àmbit geogràfic

### 2. Atur registrat a Lloret de Mar segons variables

- 1.3 Atur registrat a Lloret de Mar, gener 2010, segons edat
- 1.4 Atur registrat a Lloret de Mar, gener 2010, segons sector

## II Contractació

- 2.1 Contractes formalitzats a Lloret de Mar, gener 2010, segons modalitat
- 2.2 Comparativa contractes formalitzats, gener 2010, segons àmbit geogràfic
- 2.3 Contractes formalitzats a Lloret de Mar. Gener - gener 2010, segons modalitat
- 2.4 Comparativa contractes formalitzats. Gener - gener 2010, segons àmbit geogràfic
- 2.5 Contractes formalitzats a Lloret de Mar, gener 2010, segons sexe
- 2.6 Contractes indefinits formalitzats a Lloret de Mar, gener 2010, segons sexe
- 2.7 Contractes temporals formalitzats a Lloret de Mar, gener 2010, segons sexe

### **III Afiliació a la Seguretat Social**

- 3.1 Afiliació a la Seguretat Social a Lloret de Mar, IV trimestre 2009, segons règim
- 3.2 Afiliació al Règim General de la Seguretat Social a Lloret de Mar, IV trimestre 2009, segons grandària empresa
- 3.3 Afiliació al Règim General de la Seguretat Social a Lloret de Mar, IV trimestre 2009, segons sector econòmic
- 3.4 Afiliació al Règim Autònom de la Seguretat Social a Lloret de Mar, IV trimestre 2009, segons sector econòmic

### **IV Gràfics**

- 4.1 Evolució mensual de l'atur registrat a Lloret de Mar
- 4.2 Contractes formalitzats a Lloret de Mar mensuals
- 4.3 Contractes formalitzats a Lloret de Mar mensuals, segons modalitat
- 4.4 Afiliació al Règim General de la Seguretat Social a Lloret de Mar, valors absoluts, per trimestre
- 4.5 Afiliació al Règim Autònom de la Seguretat Social a Lloret de Mar, valors absoluts, per trimestre

### **V Annex**

### 1.1 Atur registrat a Lloret de Mar, gener 2010, segons sexe

Sexe **	Atur registrat		Variació abs.	% Variació	
	Valor	% vertical	Mes anterior	Mes anterior	gener 2009
Homes	1.712	53,4%	40	2,4%	26,6%
Dones	1.493	46,6%	71	5,0%	25,8%
<b>Total</b>	<b>3.205</b>	<b>100%</b>	<b>111</b>	<b>3,6%</b>	<b>26,2%</b>

Fonts: \*\* - Ajuntament de Lloret de Mar, a partir de les dades del Departament de Treball

### 1.2 Comparativa atur registrat, gener 2010, segons àmbit geogràfic

Àmbit geogràfic **	Atur registrat		Variació abs.	% Variació	
	Valor	% vertical	Mes anterior	Mes anterior	gener 2009
Lloret de Mar	3.205	0,5%	111	3,6%	26,2%
La Selva	14.098	2,4%	612	4,5%	27,3%
Província Girona	57.031	9,8%	2.553	4,7%	27,5%
<b>Total Catalunya</b>	<b>583.883</b>	<b>100%</b>	<b>22.122</b>	<b>3,94%</b>	<b>28,1%</b>

Fonts: \*\* - Ajuntament de Lloret de Mar, a partir de les dades del Departament de Treball

### 1.3 Atur registrat a Lloret de Mar, gener 2010, segons edat

Edat **	Atur registrat		Variació abs.	% Variació	
	Valor	% vertical	Mes anterior	Mes anterior	gener 2009
<20	79	2,5%	-3	-3,7%	16,2%
>=20 a <25	320	10,0%	21	7,0%	35,0%
>=25 a <30	397	12,4%	2	0,5%	14,1%
>=30 a <45	1.429	44,6%	48	3,5%	25,0%
>=45	980	30,6%	43	4,6%	31,9%
<b>Total</b>	<b>3.205</b>	<b>100%</b>	<b>111</b>	<b>3,6%</b>	<b>26,2%</b>

Fonts: \*\* - Ajuntament de Lloret de Mar, a partir de les dades del Departament de Treball

### 1.4 Atur registrat a Lloret de Mar, gener 2010, segons sector

Sector **	Atur registrat		Variació abs.	% Variació	
	Valor	% vertical	Mes anterior	Mes anterior	gener 2009
Agricultura	19	0,6%	1	5,6%	-29,6%
Indústria	194	6,1%	9	4,9%	61,7%
Construcció	555	17,3%	5	0,9%	45,3%
Serveis	2.368	73,9%	94	4,1%	20,7%
Sense Ocupació Anterior	69	2,2%	2	3,0%	43,8%
<b>Total</b>	<b>3.205</b>	<b>100%</b>	<b>111</b>	<b>3,6%</b>	<b>26,2%</b>

Fonts: \*\* - Ajuntament de Lloret de Mar, a partir de les dades del Departament de Treball

## 2.1 Contractes formalitzats a Lloret de Mar, gener 2010, segons modalitat

Modalitat **	contractacions		Variació abs.	% Variació	
	Valor	% vertical	Mes anterior	Mes anterior	gener 2009
Indefinits	64	18,0%	-21	-24,7%	-27,3%
Temporals	292	82,0%	-262	-47,3%	-58,2%
<b>Total</b>	<b>356</b>	<b>100%</b>	<b>-283</b>	<b>-44,3%</b>	<b>-54,8%</b>

Fonts: \*\* - Ajuntament de Lloret de Mar, a partir de les dades del Departament de Treball

## 2.2 Comparativa contractes formalitzats, gener 2010, segons àmbit geogràfic

Àmbit geogràfic **	Contractacions		Variació abs.	% Variació	
	Valor	% vertical	Mes anterior	Mes anterior	gener 2009
Lloret de Mar	356	0,2%	-283	-44,3%	-54,8%
La Selva	2.170	1,5%	-130	-5,7%	-17,1%
Província Girona	11.406	8,0%	-551	-4,6%	-7,9%
<b>Total Catalunya</b>	<b>142.453</b>	<b>100%</b>	<b>-22.999</b>	<b>-13,9%</b>	<b>-8,7%</b>

Fonts: \*\* - Ajuntament de Lloret de Mar, a partir de les dades del Departament de Treball

## 2.3 Contractes formalitzats a Lloret de Mar. Gener - gener 2010, segons modalitat

Modalitat **	Contractacions		% Variació		
	Any 2009	g.-g. 2010	2009/2008	12 mesos	g.-g.
Indefinits	2.030	64	-6,8%	-6,8%	-27,3%
Temporals	10.027	292	-8,2%	-8,2%	-58,2%
<b>Total</b>	<b>12.057</b>	<b>356</b>	<b>-7,9%</b>	<b>-7,9%</b>	<b>-54,8%</b>

Fonts: \*\* - Ajuntament de Lloret de Mar, a partir de les dades del Departament de Treball

## 2.4 Comparativa contractes formalitzats. Gener - gener 2010, segons àmbit geogràfic

Àmbit geogràfic **	Contractacions		% Variació		
	Any 2009	g.-g. 2010	2009/2008	12 mesos	g.-g.
Lloret de Mar	12.057	356	-7,9%	-7,9%	-54,8%
La Selva	39.196	2.170	-16,4%	-16,4%	-17,1%
Província Girona	182.518	11.406	-16,5%	-16,5%	-7,9%
<b>Total Catalunya</b>	<b>2.077.080</b>	<b>142.453</b>	<b>-17,6%</b>	<b>-17,6%</b>	<b>-8,7%</b>

Fonts: \*\* - Ajuntament de Lloret de Mar, a partir de les dades del Departament de Treball

## 2.5 Contractes formalitzats a Lloret de Mar, gener 2010, segons sexe

Sexe **	Contractacions		Variació abs.	% Variació	
	Valor	% vertical	Mes anterior	Mes anterior	gener 2009
Homes	213	59,8%	-156	-42,3%	-52,3%
Dones	143	40,2%	-127	-47,0%	-57,9%
<b>Total</b>	<b>356</b>	<b>100%</b>	<b>-283</b>	<b>-44,3%</b>	<b>-54,8%</b>

Fonts: \*\* - Ajuntament de Lloret de Mar, a partir de les dades del Departament de Treball

## 2.6 Contractes indefinits formalitzats a Lloret de Mar, gener 2010, segons sexe

Sexe **	Contractacions		Variació abs.	% Variació	
	Valor	% vertical	Mes anterior	Mes anterior	gener 2009
Homes	41	64,1%	-5	-10,9%	-14,6%
Dones	23	35,9%	-16	-41,0%	-42,5%
<b>Total</b>	<b>64</b>	<b>100%</b>	<b>-21</b>	<b>-24,7%</b>	<b>-27,3%</b>

Fonts: \*\* - Ajuntament de Lloret de Mar, a partir de les dades del Departament de Treball

## 2.7 Contractes temporals formalitzats a Lloret de Mar, gener 2010, segons sexe

Sexe **	Contractacions		Variació abs.	% Variació	
	Valor	% vertical	Mes anterior	Mes anterior	gener 2009
Homes	172	58,9%	-151	-46,7%	-56,9%
Dones	120	41,1%	-111	-48,1%	-60,0%
<b>Total</b>	<b>292</b>	<b>100%</b>	<b>-262</b>	<b>-47,3%</b>	<b>-58,2%</b>

Fonts: \*\* - Ajuntament de Lloret de Mar, a partir de les dades del Departament de Treball

### 3.1 Afiliació a la Seguretat Social a Lloret de Mar, IV trimestre 2009, segons règim

Modalitat **	Afiliacions		Variació abs.	% Variació	
	Valor	% vertical	III trim. 2009	III trim. 2009	IV trim. 2008
General *	6.057	71,1%	-3.027	-33,3%	-7,4%
Autònom	2.463	28,9%	-303	-11,0%	-7,0%
<b>Total</b>	<b>8.520</b>	<b>100%</b>	<b>-3.330</b>	<b>-28,1%</b>	<b>-7,2%</b>
Centres de cotització del Règim General	<b>1.236</b>				

Fons: \*\* - Ajuntament de Lloret de Mar, a partir de les dades del Departament de Treball

### 3.2 Afiliació al Règim General de la Seguretat Social a Lloret de Mar, IV trimestre 2009, segons grandària empresa

Grandària empresa **	Afiliacions		Variació abs.	% Variació	
	Valor	% vertical	III trim. 2009	III trim. 2009	IV trim. 2008
Fins a 50 treballadors	4.539	74,9%	-2.437	-34,9%	-10,8%
De 51 a 250 treballadors	1.206	19,9%	-902	-42,8%	-16,8%
251 i més treballadors	312	5,2%	312	100,0%	100,0%
<b>Total</b>	<b>6.057</b>	<b>100%</b>	<b>-3.027</b>	<b>-33,3%</b>	<b>-7,4%</b>

Fons: \*\* - Ajuntament de Lloret de Mar, a partir de les dades del Departament de Treball

### 3.3 Afiliació al Règim General de la Seguretat Social a Lloret de Mar, IV trimestre 2009, segons sector econòmic

Sector econòmic **	Afiliacions		Variació abs.	% Variació	
	Valor	% vertical	III trim. 2009	III trim. 2009	IV trim. 2008
Agricultura i Indústria	278	4,6%	-20	-6,7%	150,5%
Construcció	848	14,0%	1	0,1%	2,8%
Serveis	4.931	81,4%	-3.008	-37,9%	-12,0%
<b>Total</b>	<b>6.057</b>	<b>100%</b>	<b>-3.027</b>	<b>-33,3%</b>	<b>-7,4%</b>

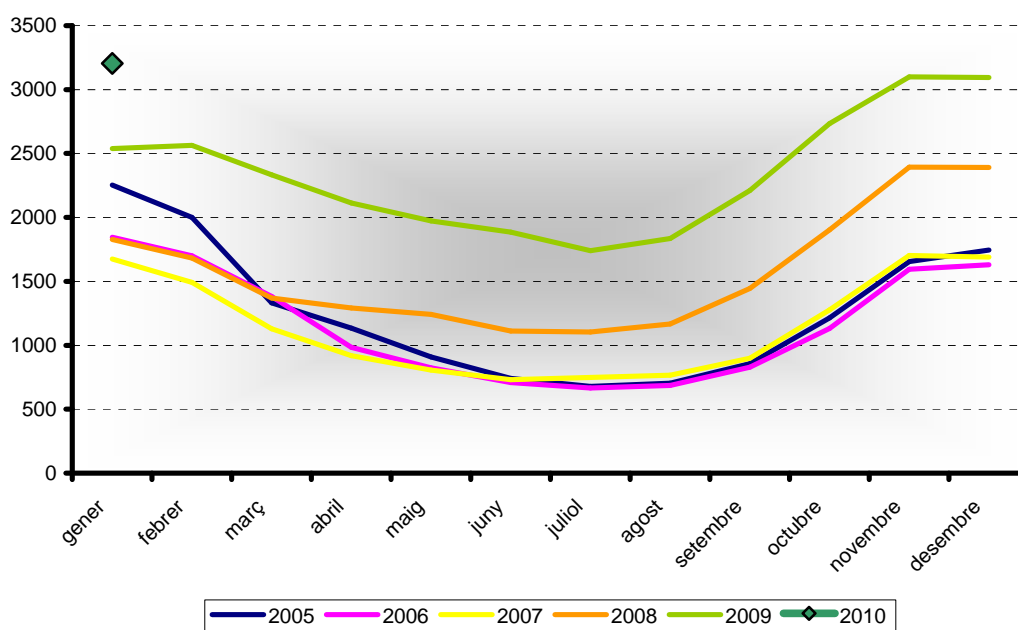
Fons: \*\* - Ajuntament de Lloret de Mar, a partir de les dades del Departament de Treball

### 3.4 Afiliació al Règim Autònom de la Seguretat Social a Lloret de Mar, IV trimestre 2009, segons sector econòmic

Sector econòmic **	Afiliacions		Variació abs.	% Variació	
	Valor	% vertical	III trim. 2009	III trim. 2009	IV trim. 2008
Agricultura i Indústria	90	3,7%	1	1,1%	-4,3%
Construcció	472	19,2%	-19	-3,9%	-9,1%
Serveis	1.901	77,2%	-285	-13,0%	-6,5%
<b>Total</b>	<b>2.463</b>	<b>100%</b>	<b>-303</b>	<b>-11,0%</b>	<b>-7,0%</b>

Fons: \*\* - Ajuntament de Lloret de Mar, a partir de les dades del Departament de Treball

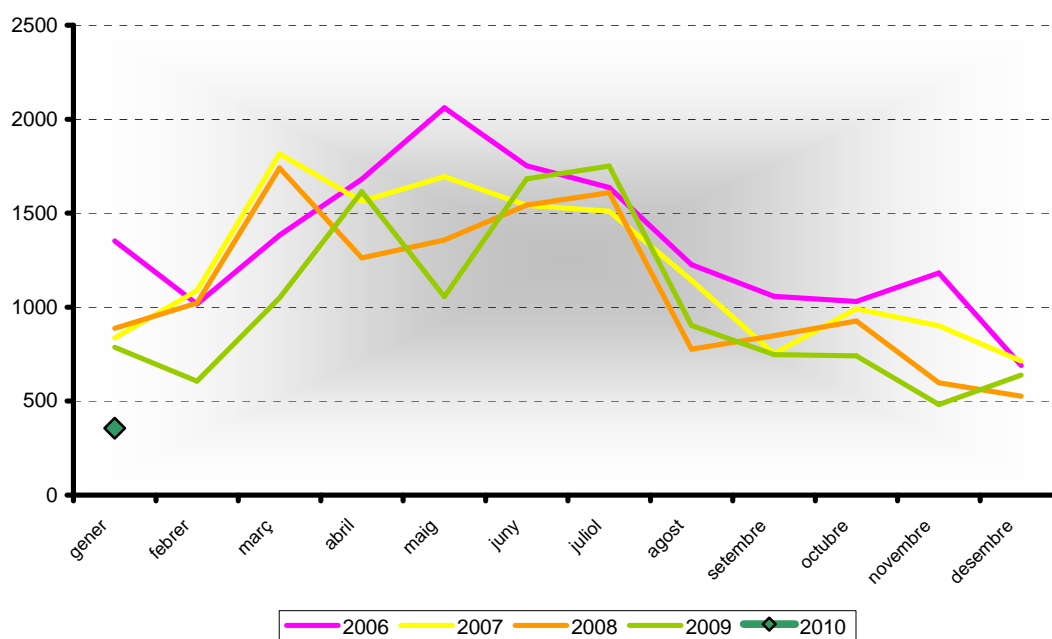
## 4.1 Evolució mensual de l'atur registrat a Lloret de Mar (valors absoluts)



Fonts: \*\* - Ajuntament de Lloret de Mar, a partir de les dades del Departament de Treball

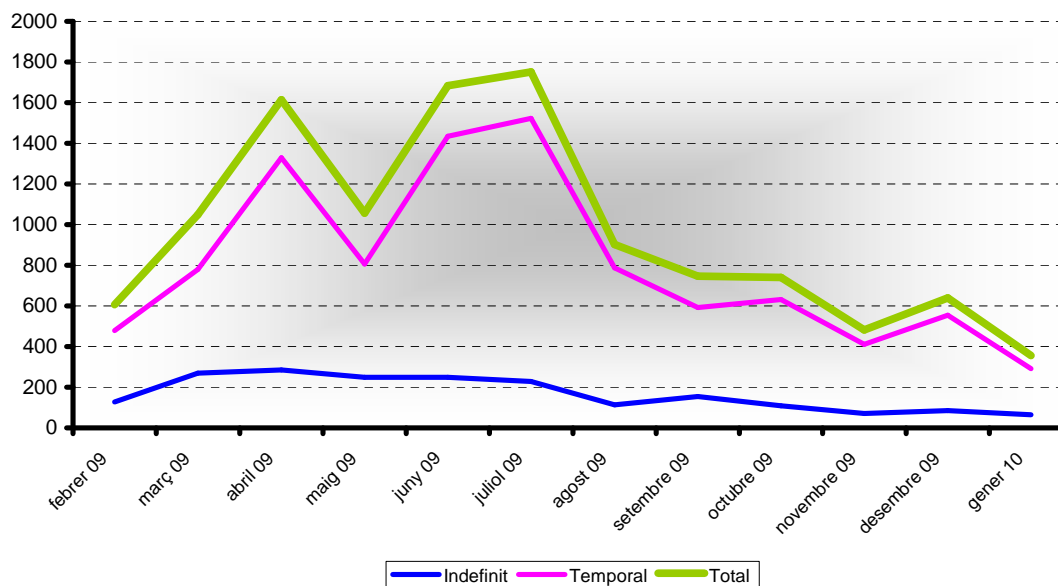


#### 4.2 Contractes formalitzats a Lloret de Mar mensuals



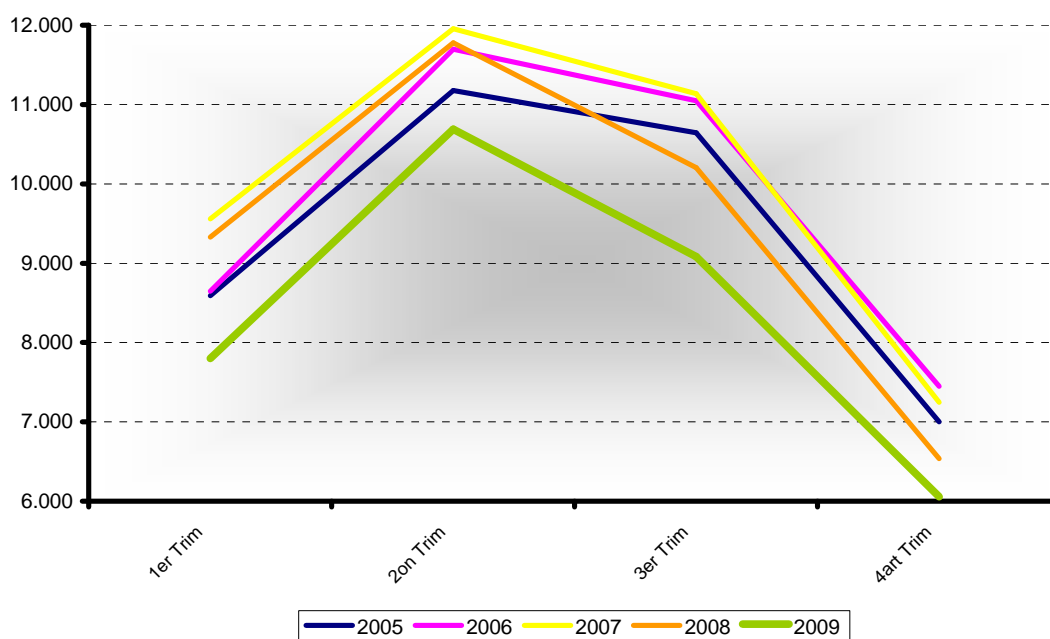
Fonts: \*\* - Ajuntament de Lloret de Mar, a partir de les dades del Departament de Treball

#### 4.3 Contractes formalitzats a Lloret de Mar mensuals, segons modalitat



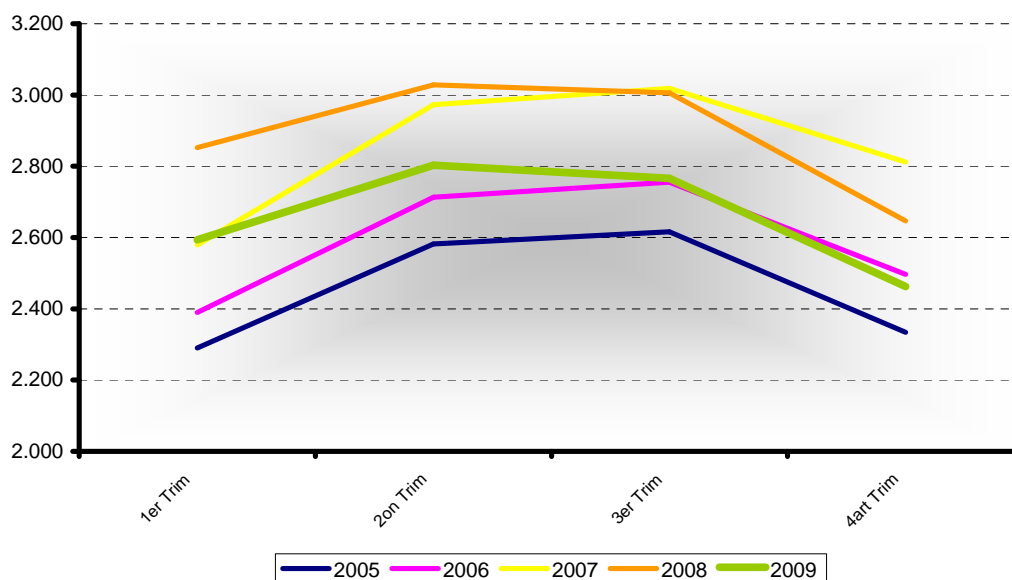
Fonts: \*\* - Ajuntament de Lloret de Mar, a partir de les dades del Departament de Treball

#### 4.4 Afiliació al Règim General de la Seguretat Social a Lloret de Mar, valors absoluts, per trimestre



Fonts: \*\* - Ajuntament de Lloret de Mar, a partir de les dades del Departament de Treball

#### 4.5 Afiliació al Règim Autònom de la Seguretat Social a Lloret de Mar, valors absoluts, per trimestre



Fonts: \*\* - Ajuntament de Lloret de Mar, a partir de les dades del Departament de Treball

## V Annex

### Atur registrat

L'atur registrat es correspon amb les demandes d'ocupació pendents de cobrir l'últim dia de cada mes a les oficines del Servei d'Ocupació de Catalunya, que compleixen els criteris estadístics per mesurar l'atur registrat establerts en l'Ordre ministerial d'11 de març de 1985 (BOE de 14 de març de 1985).

### Demandes d'ocupació

Les demandes d'ocupació són sol·licituds de llocs de treball fetes per treballadors, registrades a les oficines del Servei d'Ocupació de Catalunya, que estan actives l'últim dia laborable de cada mes.

### Enquesta de Població Activa

L'Enquesta de Població Activa (EPA) és una investigació per mostreig de caràcter continu duta a terme per l'INE a tot el territori espanyol, que s'adreça a la població que resideix en habitatges familiars. La seva finalitat fonamental és conèixer les característiques de la població en relació amb el mercat de treball.

### Contracte de treball

El contracte de treball és la forma de manifestació de la relació laboral entre l'empresari i el treballador mitjançant el qual el treballador s'obliga a desenvolupar serveis per compte de l'empresari i sota la seva direcció, a canvi d'una retribució.

### Taxa d'atur registrat

Quocient entre atur registrat i població activa \* 100.

### Afiliació a la Seguretat Social

L'afiliació a la Seguretat Social és obligatòria per a totes les persones incloses en el camp d'aplicació de la Seguretat Social. L'organisme encarregat de dur a terme aquestes funcions és la Tresoreria General de la Seguretat Social.

#### Població en edat de treballar a Lloret (desembre 2009, font Ajuntament de Lloret)

TOTAL	29.612
HOMES	15.955
DONES	13.657

#### Població activa a La Selva (any 2001, font IDESCAT)

TOTAL	59.164
-------	--------

#### Població activa a la província de Girona (mitjana any 2009 en milers, font IDESCAT)

TOTAL	398,8
-------	-------

#### Població activa a Catalunya (mitjana any 2009 en milers, font IDESCAT)

TOTAL	3.807,6
-------	---------