

Nota Informativa

Setembre de 2010

SOM

Servei d'Ocupació Municipal

Atur Registrat

Contractació

Afiliació a la Seguretat Social

Secció Promoció Econòmica

Servei d'Ocupació Municipal

Ajuntament Lloret de Mar



**Ajuntament de
Lloret de Mar**
Promoció Econòmica

Índex

I Resum numèric

1. Atur registrat

- 1.1 Atur registrat a Lloret de Mar, setembre 2010, segons sexe
- 1.2 Comparativa atur registrat, setembre 2010, segons àmbit geogràfic

2. Atur registrat a Lloret de Mar segons variables

- 1.3 Atur registrat a Lloret de Mar, setembre 2010, segons edat
- 1.4 Atur registrat a Lloret de Mar, setembre 2010, segons sector

II Contractació

- 2.1 Contractes formalitzats a Lloret de Mar, setembre 2010, segons modalitat
- 2.2 Comparativa contractes formalitzats, setembre 2010, segons àmbit geogràfic
- 2.3 Contractes formalitzats a Lloret de Mar. Gener - setembre 2010, segons modalitat
- 2.4 Comparativa contractes formalitzats. Gener - setembre 2010, segons àmbit geogràfic
- 2.5 Contractes formalitzats a Lloret de Mar, setembre 2010, segons sexe
- 2.6 Contractes indefinits formalitzats a Lloret de Mar, setembre 2010, segons sexe
- 2.7 Contractes temporals formalitzats a Lloret de Mar, setembre 2010, segons sexe

III Afiliació a la Seguretat Social

- 3.1 Afiliació a la Seguretat Social a Lloret de Mar, II trimestre 2010, segons règim
- 3.2 Afiliació al Règim General de la Seguretat Social a Lloret de Mar, II trimestre 2010, segons grandària empresa
- 3.3 Afiliació al Règim General de la Seguretat Social a Lloret de Mar, II trimestre 2010, segons sector econòmic
- 3.4 Afiliació al Règim Autònom de la Seguretat Social a Lloret de Mar, II trimestre 2010, segons sector econòmic

IV Gràfics

- 4.1 Evolució mensual de l'atur registrat a Lloret de Mar
- 4.2 Contractes formalitzats a Lloret de Mar mensuals
- 4.3 Contractes formalitzats a Lloret de Mar mensuals, segons modalitat
- 4.4 Afiliació al Règim General de la Seguretat Social a Lloret de Mar, valors absoluts, per trimestre
- 4.5 Afiliació al Règim Autònom de la Seguretat Social a Lloret de Mar, valors absoluts, per trimestre

V Annex

1.1 Atur registrat a Lloret de Mar, setembre 2010, segons sexe

Sexe **	Atur registrat		Variació abs.	% Variació	
	Valor	% vertical	Mes anterior	Mes anterior	setembre 09
Homes	1.348	55,1%	172	14,6%	10,5%
Dones	1.097	44,9%	194	21,5%	10,7%
Total	2.445	100%	366	17,6%	10,6%

Fonts: ** - Ajuntament de Lloret de Mar, a partir de les dades del Departament de Treball

1.2 Comparativa atur registrat, setembre 2010, segons àmbit geogràfic

Àmbit geogràfic **	Atur registrat		Variació abs.	% Variació	
	Valor	% vertical	Mes anterior	Mes anterior	setembre 09
Lloret de Mar	2.445	0,4%	366	17,6%	10,6%
La Selva	12.530	2,2%	633	5,3%	6,9%
Província Girona	52.191	9,4%	2.327	4,7%	6,7%
Total Catalunya	557.268	100%	1.374	0,25%	4,9%

Fonts: ** - Ajuntament de Lloret de Mar, a partir de les dades del Departament de Treball

1.3 Atur registrat a Lloret de Mar, setembre 2010, segons edat

Edat **	Atur registrat		Variació abs.	% Variació	
	Valor	% vertical	Mes anterior	Mes anterior	setembre 09
<20	53	2,2%	20	60,6%	-24,3%
>=20 a <25	201	8,2%	65	47,8%	12,3%
>=25 a <30	274	11,2%	59	27,4%	9,2%
>=30 a <45	1.045	42,7%	144	16,0%	8,3%
>=45	872	35,7%	78	9,8%	16,9%
Total	2.445	100%	366	17,6%	10,6%

Fonts: ** - Ajuntament de Lloret de Mar, a partir de les dades del Departament de Treball

1.4 Atur registrat a Lloret de Mar, setembre 2010, segons sector

Sector **	Atur registrat		Variació abs.	% Variació	
	Valor	% vertical	Mes anterior	Mes anterior	setembre 09
Agricultura	15	0,6%	1	7,1%	25,0%
Indústria	163	6,7%	8	5,2%	13,2%
Construcció	513	21,0%	14	2,8%	1,6%
Serveis	1.665	68,1%	331	24,8%	12,5%
Sense Ocupació Anterior	89	3,6%	12	15,6%	27,1%
Total	2.445	100%	366	17,6%	10,6%

Fonts: ** - Ajuntament de Lloret de Mar, a partir de les dades del Departament de Treball

2.1 Contractes formalitzats a Lloret de Mar, setembre 2010, segons modalitat

Modalitat **	contractacions		Variació abs.	% Variació	
	Valor	% vertical	Mes anterior	Mes anterior	setembre 09
Indefinits	132	16,6%	85	180,9%	-14,8%
Temporals	662	83,4%	-203	-23,5%	11,8%
Total	794	100%	-118	-12,9%	6,3%

Fonts: ** - Ajuntament de Lloret de Mar, a partir de les dades del Departament de Treball

2.2 Comparativa contractes formalitzats, setembre 2010, segons àmbit geogràfic

Àmbit geogràfic **	Contractacions		Variació abs.	% Variació	
	Valor	% vertical	Mes anterior	Mes anterior	setembre 09
Lloret de Mar	794	0,4%	-118	-12,9%	6,3%
La Selva	3.337	1,6%	292	9,6%	5,9%
Província Girona	16.733	8,0%	1.935	13,1%	2,5%
Total Catalunya	209.871	100%	62.838	42,7%	4,1%

Fonts: ** - Ajuntament de Lloret de Mar, a partir de les dades del Departament de Treball

2.3 Contractes formalitzats a Lloret de Mar. Gener - setembre 2010, segons modalitat

Modalitat **	Contractacions		% Variació		
	Any 2009	g.-s. 2010	2009/2008	12 mesos	g.-s.
Indefinits	2.030	1.421	-6,8%	-16,3%	-19,5%
Temporals	10.027	8.910	-8,2%	1,3%	5,7%
Total	12.057	10.331	-7,9%	-1,7%	1,3%

Fonts: ** - Ajuntament de Lloret de Mar, a partir de les dades del Departament de Treball

2.4 Comparativa contractes formalitzats. Gener - setembre 2010, segons àmbit geogràfic

Àmbit geogràfic **	Contractacions		% Variació		
	Any 2009	g.-s. 2010	2009/2008	12 mesos	g.-s.
Lloret de Mar	12.057	10.331	-7,9%	-1,7%	1,3%
La Selva	39.196	32.101	-16,4%	0,3%	2,4%
Província Girona	182.518	148.833	-16,5%	2,1%	4,6%
Total Catalunya	2.077.080	1.624.861	-17,6%	2,2%	5,9%

Fonts: ** - Ajuntament de Lloret de Mar, a partir de les dades del Departament de Treball

2.5 Contractes formalitzats a Lloret de Mar, setembre 2010, segons sexe

Sexe **	Contractacions		Variació abs.	% Variació	
	Valor	% vertical	Mes anterior	Mes anterior	setembre 09
Homes	380	47,9%	-50	-11,6%	1,6%
Dones	414	52,1%	-68	-14,1%	11,0%
Total	794	100%	-118	-12,9%	6,3%

Fonts: ** - Ajuntament de Lloret de Mar, a partir de les dades del Departament de Treball

2.6 Contractes indefinits formalitzats a Lloret de Mar, setembre 2010, segons sexe

Sexe **	Contractacions		Variació abs.	% Variació	
	Valor	% vertical	Mes anterior	Mes anterior	setembre 09
Homes	72	54,5%	49	213,0%	-11,1%
Dones	60	45,5%	36	150,0%	-18,9%
Total	132	100%	85	180,9%	-14,8%

Fonts: ** - Ajuntament de Lloret de Mar, a partir de les dades del Departament de Treball

2.7 Contractes temporals formalitzats a Lloret de Mar, setembre 2010, segons sexe

Sexe **	Contractacions		Variació abs.	% Variació	
	Valor	% vertical	Mes anterior	Mes anterior	setembre 09
Homes	308	46,5%	-99	-24,3%	5,1%
Dones	354	53,5%	-104	-22,7%	18,4%
Total	662	100%	-203	-23,5%	11,8%

Fonts: ** - Ajuntament de Lloret de Mar, a partir de les dades del Departament de Treball

3.1 Afiliació a la Seguretat Social a Lloret de Mar, II trimestre 2010, segons règim

Modalitat **	Afiliacions		Variació abs.	% Variació	
	Valor	% vertical	I trim. 2010	I trim. 2010	II trim. 2009
General *	10.507	79,9%	2.725	35,0%	-1,7%
Autònom	2.644	20,1%	217	8,9%	-5,7%
Total	13.151	100%	2.942	28,8%	-2,5%
Centres de cotització del Règim General	1.618				

Fonts: ** - Ajuntament de Lloret de Mar, a partir de les dades del Departament de Treball

3.2 Afiliació al Règim General de la Seguretat Social a Lloret de Mar, II trimestre 2010, segons grandària empresa

Grandària empresa **	Afiliacions		Variació abs.	% Variació	
	Valor	% vertical	I trim. 2010	I trim. 2010	II trim. 2009
Fins a 50 treballadors	7.528	71,6%	1.737	30,0%	-4,5%
De 51 a 250 treballadors	2.313	22,0%	878	61,2%	3,8%
251 i més treballadors	666	6,3%	110	19,8%	15,8%
Total	10.507	100%	2.725	35,0%	-1,7%

Fonts: ** - Ajuntament de Lloret de Mar, a partir de les dades del Departament de Treball

3.3 Afiliació al Règim General de la Seguretat Social a Lloret de Mar, II trimestre 2010, segons sector econòmic

Sector econòmic **	Afiliacions		Variació abs.	% Variació	
	Valor	% vertical	I trim. 2010	I trim. 2010	II trim. 2009
Agricultura i Indústria	297	2,8%	29	10,8%	-6,0%
Construcció	884	8,4%	-15	-1,7%	-7,3%
Serveis	9.326	88,8%	2.711	41,0%	-1,0%
Total	10.507	100%	2.725	35,0%	-1,7%

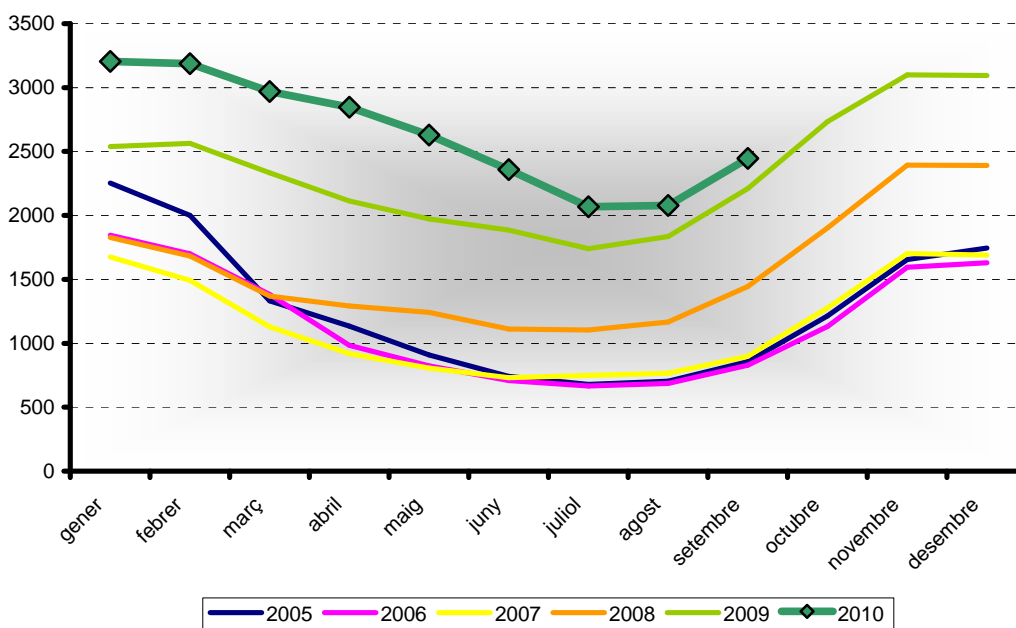
Fonts: ** - Ajuntament de Lloret de Mar, a partir de les dades del Departament de Treball

3.4 Afiliació al Règim Autònom de la Seguretat Social a Lloret de Mar, II trimestre 2010, segons sector econòmic

Sector econòmic **	Afiliacions		Variació abs.	% Variació	
	Valor	% vertical	I trim. 2010	I trim. 2010	II trim. 2009
Agricultura i Indústria	88	3,3%	0	0,0%	4,8%
Construcció	441	16,7%	-26	-5,6%	-15,5%
Serveis	2.115	80,0%	243	13,0%	-3,7%
Total	2.644	100%	217	8,9%	-5,7%

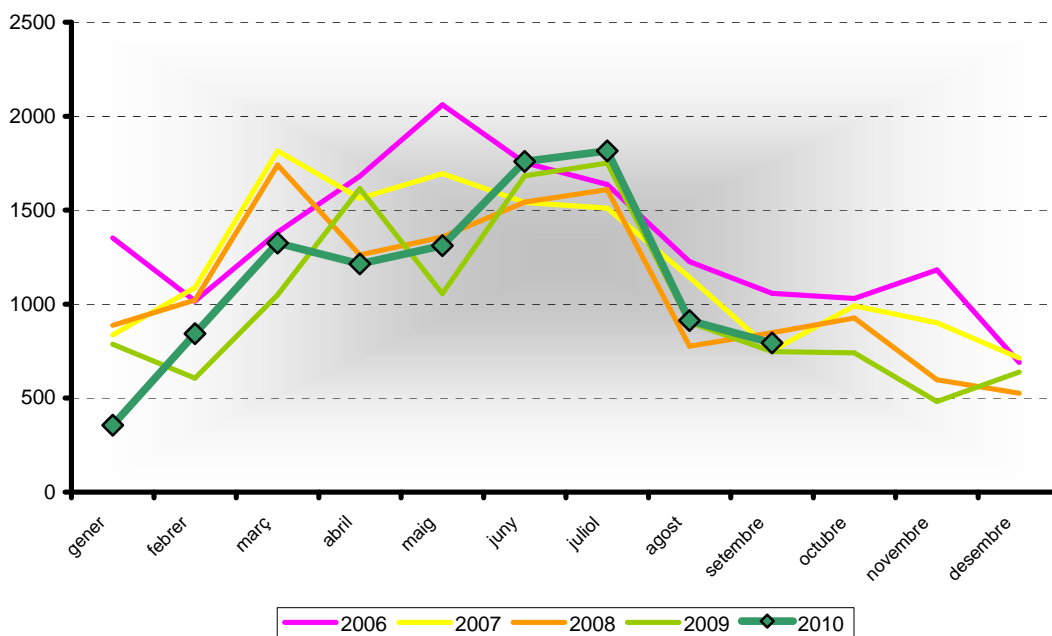
Fonts: ** - Ajuntament de Lloret de Mar, a partir de les dades del Departament de Treball

4.1 Evolució mensual de l'atur registrat a Lloret de Mar (valors absoluts)



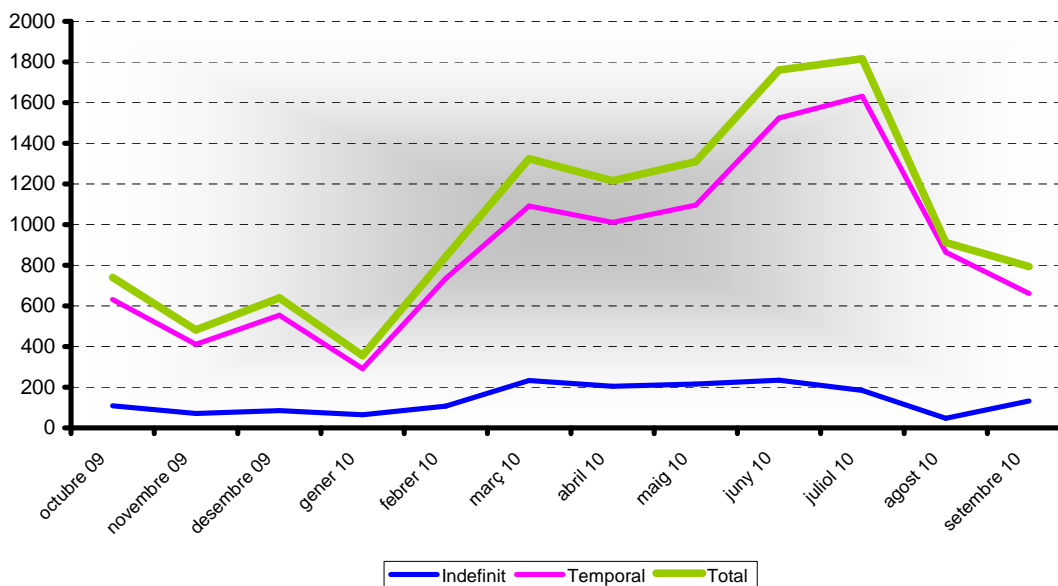
Fonts: ** - Ajuntament de Lloret de Mar, a partir de les dades del Departament de Treball

4.2 Contractes formalitzats a Lloret de Mar mensuals



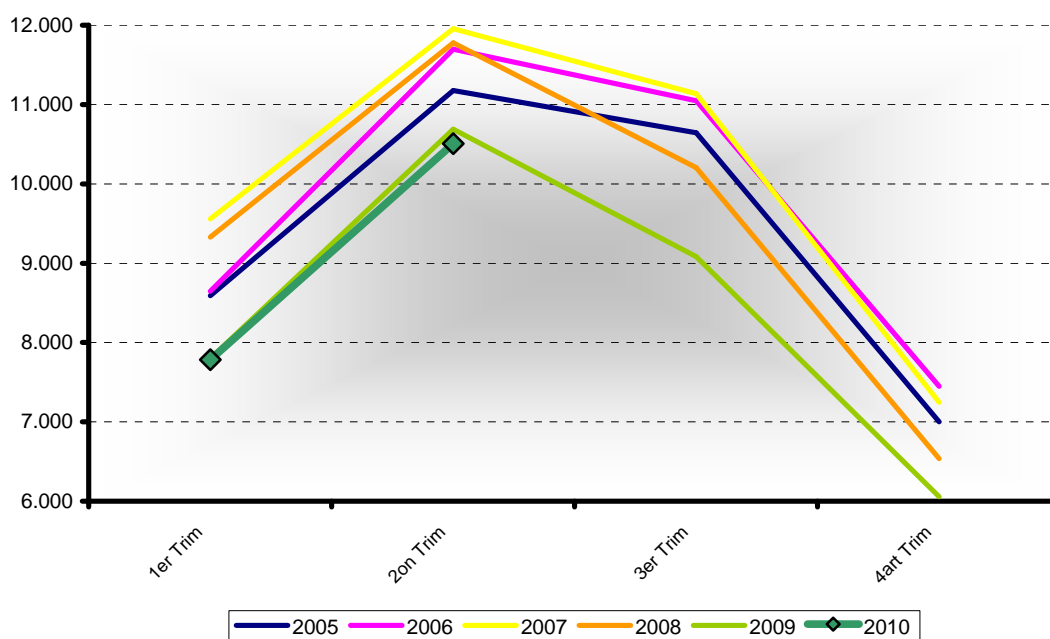
Fonts: ** - Ajuntament de Lloret de Mar, a partir de les dades del Departament de Treball

4.3 Contractes formalitzats a Lloret de Mar mensuals, segons modalitat



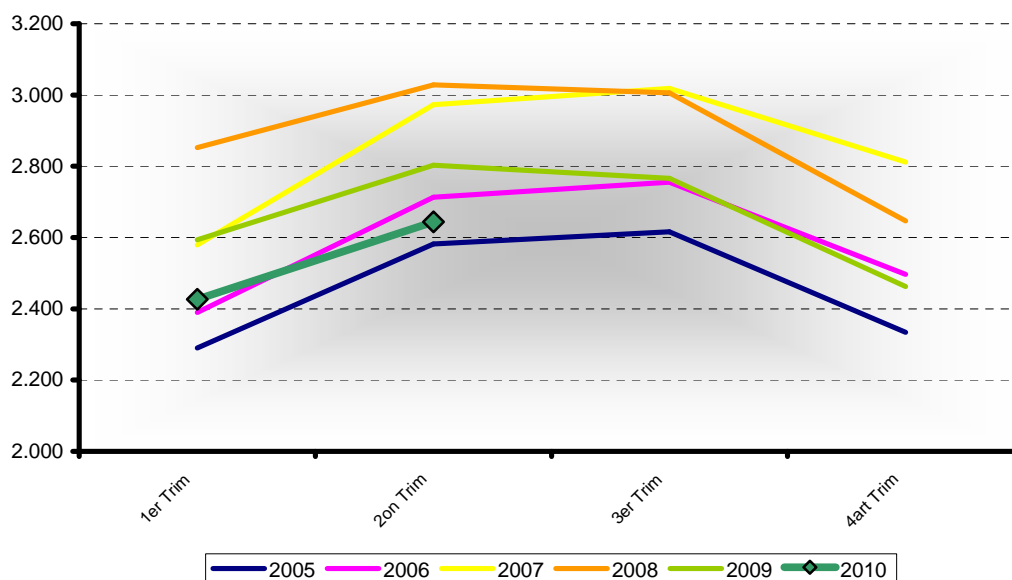
Fonts: ** - Ajuntament de Lloret de Mar, a partir de les dades del Departament de Treball

4.4 Afiliació al Règim General de la Seguretat Social a Lloret de Mar, valors absoluts, per trimestre



Fonts: ** - Ajuntament de Lloret de Mar, a partir de les dades del Departament de Treball

4.5 Afiliació al Règim Autònom de la Seguretat Social a Lloret de Mar, valors absoluts, per trimestre



Fonts: ** - Ajuntament de Lloret de Mar, a partir de les dades del Departament de Treball

V Annex

Atur registrat

L'atur registrat es correspon amb les demandes d'ocupació pendents de cobrir l'últim dia de cada mes a les oficines del Servei d'Ocupació de Catalunya, que compleixen els criteris estadístics per mesurar l'atur registrat establerts en l'Ordre ministerial d'11 de març de 1985 (BOE de 14 de març de 1985).

Demandes d'ocupació

Les demandes d'ocupació són sol·licituds de llocs de treball fetes per treballadors, registrades a les oficines del Servei d'Ocupació de Catalunya, que estan actives l'últim dia laborable de cada mes.

Enquesta de Població Activa

L'Enquesta de Població Activa (EPA) és una investigació per mostreig de caràcter continu duta a terme per l'INE a tot el territori espanyol, que s'adreça a la població que resideix en habitatges familiars. La seva finalitat fonamental és conèixer les característiques de la població en relació amb el mercat de treball.

Contracte de treball

El contracte de treball és la forma de manifestació de la relació laboral entre l'empresari i el treballador mitjançant el qual el treballador s'obliga a desenvolupar serveis per compte de l'empresari i sota la seva direcció, a canvi d'una retribució.

Taxa d'atur registrat

Quocient entre atur registrat i població activa * 100.

Afiliació a la Seguretat Social

L'afiliació a la Seguretat Social és obligatòria per a totes les persones incloses en el camp d'aplicació de la Seguretat Social. L'organisme encarregat de dur a terme aquestes funcions és la Tresoreria General de la Seguretat Social.

Població en edat de treballar a Lloret (desembre 2009, font Ajuntament de Lloret)

TOTAL	29.612
HOMES	15.955
DONES	13.657

Població activa a La Selva (any 2001, font IDESCAT)

TOTAL	59.164
-------	--------

Població activa a la província de Girona (mitjana any 2009 en milers, font IDESCAT)

TOTAL	398,8
-------	-------

Població activa a Catalunya (mitjana any 2009 en milers, font IDESCAT)

TOTAL	3.807,6
-------	---------