

Nota Informativa

Abril 2011



Servei d'Ocupació Municipal

Atur Registrat

Contractació

Afiliació a la Seguretat Social

Secció Promoció Econòmica

Servei d'Ocupació Municipal

Ajuntament Lloret de Mar



**Ajuntament de
Lloret de Mar**
Promoció Econòmica

Índex

I Resum numèric

1. Atur registrat

- 1.1 Atur registrat a Lloret de Mar, abril 2011, segons sexe
- 1.2 Comparativa atur registrat, abril 2011, segons àmbit geogràfic

2. Atur registrat a Lloret de Mar segons variables

- 1.3 Atur registrat a Lloret de Mar, abril 2011, segons edat
- 1.4 Atur registrat a Lloret de Mar, abril 2011, segons sector

II Contractació

- 2.1 Contractes formalitzats a Lloret de Mar, abril 2011, segons modalitat
- 2.2 Comparativa contractes formalitzats, abril 2011, segons àmbit geogràfic
- 2.3 Contractes formalitzats a Lloret de Mar. Gener - abril 2011, segons modalitat
- 2.4 Comparativa contractes formalitzats. Gener - abril 2011, segons àmbit geogràfic
- 2.5 Contractes formalitzats a Lloret de Mar, abril 2011, segons sexe
- 2.6 Contractes indefinits formalitzats a Lloret de Mar, abril 2011, segons sexe
- 2.7 Contractes temporals formalitzats a Lloret de Mar, abril 2011, segons sexe

III Afiliació a la Seguretat Social

- 3.1 Afiliació a la Seguretat Social a Lloret de Mar, I trimestre 2011, segons règim
- 3.2 Afiliació al Règim General de la Seguretat Social a Lloret de Mar, I trimestre 2011, segons grandària empresa
- 3.3 Afiliació al Règim General de la Seguretat Social a Lloret de Mar, I trimestre 2011, segons sector econòmic
- 3.4 Afiliació al Règim Autònom de la Seguretat Social a Lloret de Mar, I trimestre 2011, segons sector econòmic

IV Gràfics

- 4.1 Evolució mensual de l'atur registrat a Lloret de Mar
- 4.2 Contractes formalitzats a Lloret de Mar mensuals
- 4.3 Contractes formalitzats a Lloret de Mar mensuals, segons modalitat
- 4.4 Afiliació al Règim General de la Seguretat Social a Lloret de Mar, valors absoluts, per trimestre
- 4.5 Afiliació al Règim Autònom de la Seguretat Social a Lloret de Mar, valors absoluts, per trimestre

V Annex

1.1 Atur registrat a Lloret de Mar, abril 2011, segons sexe

Sexe **	Atur registrat		Variació abs.	% Variació	
	Valor	% vertical	Mes anterior	Mes anterior	abril 2010
Homes	1.407	54,3%	-202	-12,6% ●	-9,2% ●
Dones	1.183	45,7%	-219	-15,6% ●	-8,8% ●
Total	2.590	100%	-421	-14,0%●	-9,0%●

Fonts: ** - Ajuntament de Lloret de Mar, a partir de les dades del Departament de Treball

1.2 Comparativa atur registrat, abril 2011, segons àmbit geogràfic

Àmbit geogràfic **	Atur registrat		Variació abs.	% Variació	
	Valor	% vertical	Mes anterior	Mes anterior	abril 2010
Lloret de Mar	2.590	0,4%	-421	-14,0% ●	-9,0% ●
La Selva	13.054	2,2%	-958	-6,8% ●	-3,0% ●
Província Girona	54.997	9,1%	-3.040	-5,2% ●	-0,7% ●
Total Catalunya	601.541	100%	-9.728	-1,59%●	1,3%●

Fonts: ** - Ajuntament de Lloret de Mar, a partir de les dades del Departament de Treball

1.3 Atur registrat a Lloret de Mar, abril 2011, segons edat

Edat **	Atur registrat		Variació abs.	% Variació	
	Valor	% vertical	Mes anterior	Mes anterior	abril 2010
<20	66	2,5%	-15	-18,5% ●	10,0% ●
>=20 a <25	215	8,3%	-70	-24,6% ●	-24,6% ●
>=25 a <30	286	11,0%	-66	-18,8% ●	-12,3% ●
>=30 a <45	1.074	41,5%	-518	-32,5% ●	-13,5% ●
>=45	949	36,6%	248	35,4% ●	1,5% ●
Total	2.590	100%	-421	-14,0%●	-9,0%●

Fonts: ** - Ajuntament de Lloret de Mar, a partir de les dades del Departament de Treball

1.4 Atur registrat a Lloret de Mar, abril 2011, segons sector

Sector **	Atur registrat		Variació abs.	% Variació	
	Valor	% vertical	Mes anterior	Mes anterior	abril 2010
Agricultura	17	0,7%	-1	-5,6% ●	-32,0% ●
Indústria	159	6,1%	-19	-10,7% ●	-16,8% ●
Construcció	469	18,1%	-30	-6,0% ●	-15,8% ●
Serveis	1.802	69,6%	-366	-16,9% ●	-9,1% ●
Sense Ocupació Anterior	143	5,5%	-5	-3,4% ●	57,1% ●
Total	2.590	100%	-421	-14,0%●	-9,0%●

Fonts: ** - Ajuntament de Lloret de Mar, a partir de les dades del Departament de Treball

2.1 Contractes formalitzats a Lloret de Mar, abril 2011, segons modalitat

Modalitat **	contractacions		Variació abs.	% Variació	
	Valor	% vertical	Mes anterior	Mes anterior	abril 2010
Indefinits	186	9,7%	55	42,0% ●	-8,8% ●
Temporals	1.724	90,3%	696	67,7% ●	70,5% ●
Total	1.910	100%	751	64,8% ●	57,2% ●

Fonts: ** - Ajuntament de Lloret de Mar, a partir de les dades del Departament de Treball

2.2 Comparativa contractes formalitzats, abril 2011, segons àmbit geogràfic

Àmbit geogràfic **	Contractacions		Variació abs.	% Variació	
	Valor	% vertical	Mes anterior	Mes anterior	abril 2010
Lloret de Mar	1.910	1,2%	751	64,8% ●	57,2% ●
La Selva	4.416	2,8%	1.014	29,8% ●	14,7% ●
Província Girona	16.658	10,4%	2.825	20,4% ●	3,4% ●
Total Catalunya	160.020	100%	-18.015	-10,1% ●	-3,1% ●

Fonts: ** - Ajuntament de Lloret de Mar, a partir de les dades del Departament de Treball

2.3 Contractes formalitzats a Lloret de Mar. Gener - abril 2011, segons modalitat

Modalitat **	Contractacions		% Variació		
	Any 2010	g.-ab. 2011	2010/2009	12 mesos	g.-ab.
Indefinits	1.713	473	-15,6% ●	-18,1% ●	-22,2% ●
Temporals	10.352	4.138	3,2% ●	4,5% ●	32,2% ●
Total	12.065	4.611	0,1% ●	0,9% ●	23,3% ●

Fonts: ** - Ajuntament de Lloret de Mar, a partir de les dades del Departament de Treball

2.4 Comparativa contractes formalitzats. Gener - abril 2011, segons àmbit geogràfic

Àmbit geogràfic **	Contractacions		% Variació		
	Any 2010	g.-ab. 2011	2010/2009	12 mesos	g.-ab.
Lloret de Mar	12.065	4.611	0,1% ●	0,9% ●	23,3% ●
La Selva	39.974	13.101	2,0% ●	2,8% ●	9,3% ●
Província Girona	188.797	55.137	3,4% ●	2,5% ●	1,8% ●
Total Catalunya	2.174.425	648.761	4,7% ●	4,6% ●	1,9% ●

Fonts: ** - Ajuntament de Lloret de Mar, a partir de les dades del Departament de Treball

2.5 Contractes formalitzats a Lloret de Mar, abril 2011, segons sexe

Sexe **	Contractacions		Variació abs.	% Variació	
	Valor	% vertical	Mes anterior	Mes anterior	abril 2010
Homes	922	48,3%	332	56,3% ●	49,9% ●
Dones	988	51,7%	419	73,6% ●	64,7% ●
Total	1.910	100%	751	64,8% ●	57,2% ●

Fonts: ** - Ajuntament de Lloret de Mar, a partir de les dades del Departament de Treball

2.6 Contractes indefinits formalitzats a Lloret de Mar, abril 2011, segons sexe

Sexe **	Contractacions		Variació abs.	% Variació	
	Valor	% vertical	Mes anterior	Mes anterior	abril 2010
Homes	117	62,9%	34	41,0% ●	13,6% ●
Dones	69	37,1%	21	43,8% ●	-31,7% ●
Total	186	100%	55	42,0% ●	-8,8% ●

Fonts: ** - Ajuntament de Lloret de Mar, a partir de les dades del Departament de Treball

2.7 Contractes temporals formalitzats a Lloret de Mar, abril 2011, segons sexe

Sexe **	Contractacions		Variació abs.	% Variació	
	Valor	% vertical	Mes anterior	Mes anterior	abril 2010
Homes	805	46,7%	298	58,8% ●	57,2% ●
Dones	919	53,3%	398	76,4% ●	84,2% ●
Total	1.724	100%	696	67,7% ●	70,5% ●

Fonts: ** - Ajuntament de Lloret de Mar, a partir de les dades del Departament de Treball

3.1 Afiliació a la Seguretat Social a Lloret de Mar, I trimestre 2011, segons règim

Modalitat **	Afiliacions		Variació abs.	% Variació	
	Valor	% vertical	IV trim. 2010	IV trim. 2010	I trim. 2010
General *	7.020	74,8%	718	11,4% ●	-9,8% ●
Autònom	2.359	25,2%	7	0,3% ●	-2,8% ●
Total	9.379	100%	725	8,4% ●	-8,1% ●
Centres de cotització del Règim General		1.277			

Fonts: ** - Ajuntament de Lloret de Mar, a partir de les dades del Departament de Treball

3.2 Afiliació al Règim General de la Seguretat Social a Lloret de Mar, I trimestre 2011, segons grandària empresa

Grandària empresa **	Afiliacions		Variació abs.	% Variació	
	Valor	% vertical	IV trim. 2010	IV trim. 2010	I trim. 2010
Fins a 50 treballadors	5.177	73,7%	424	8,9% ●	-10,6% ●
De 51 a 250 treballadors	1.843	26,3%	632	52,2% ●	28,4% ●
251 i més treballadors	0	0,0%	-338	-100,0% ●	-100,0% ●
Total	7.020	100%	718	11,4% ●	-9,8% ●

Fonts: ** - Ajuntament de Lloret de Mar, a partir de les dades del Departament de Treball

3.3 Afiliació al Règim General de la Seguretat Social a Lloret de Mar, I trimestre 2011, segons sector econòmic

Sector econòmic **	Afiliacions		Variació abs.	% Variació	
	Valor	% vertical	IV trim. 2010	IV trim. 2010	I trim. 2010
Agricultura i Indústria	271	3,9%	7	2,7% ●	1,1% ●
Construcció	834	11,9%	60	7,8% ●	-7,2% ●
Serveis	5.915	84,3%	651	12,4% ●	-10,6% ●
Total	7.020	100%	718	11,4% ●	-9,8% ●

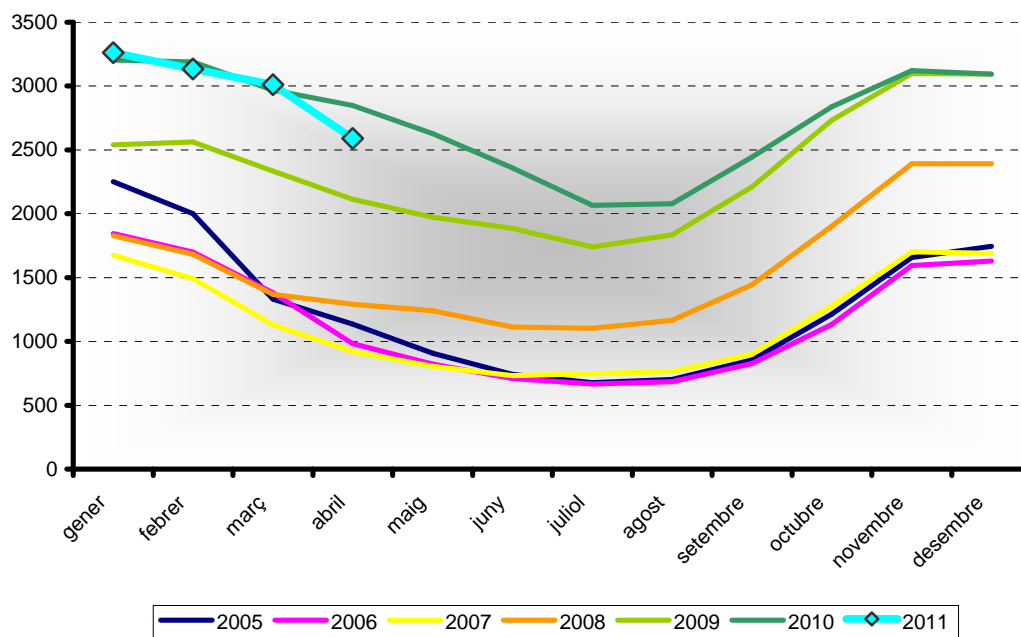
Fonts: ** - Ajuntament de Lloret de Mar, a partir de les dades del Departament de Treball

3.4 Afiliació al Règim Autònom de la Seguretat Social a Lloret de Mar, I trimestre 2011, segons sector econòmic

Sector econòmic **	Afiliacions		Variació abs.	% Variació	
	Valor	% vertical	IV trim. 2010	IV trim. 2010	I trim. 2010
Agricultura i Indústria	89	3,8%	-8	-8,2% ●	1,1% ●
Construcció	393	16,7%	-6	-1,5% ●	-15,8% ●
Serveis	1.877	79,6%	21	1,1% ●	0,3% ●
Total	2.359	100%	7	0,3% ●	-2,8% ●

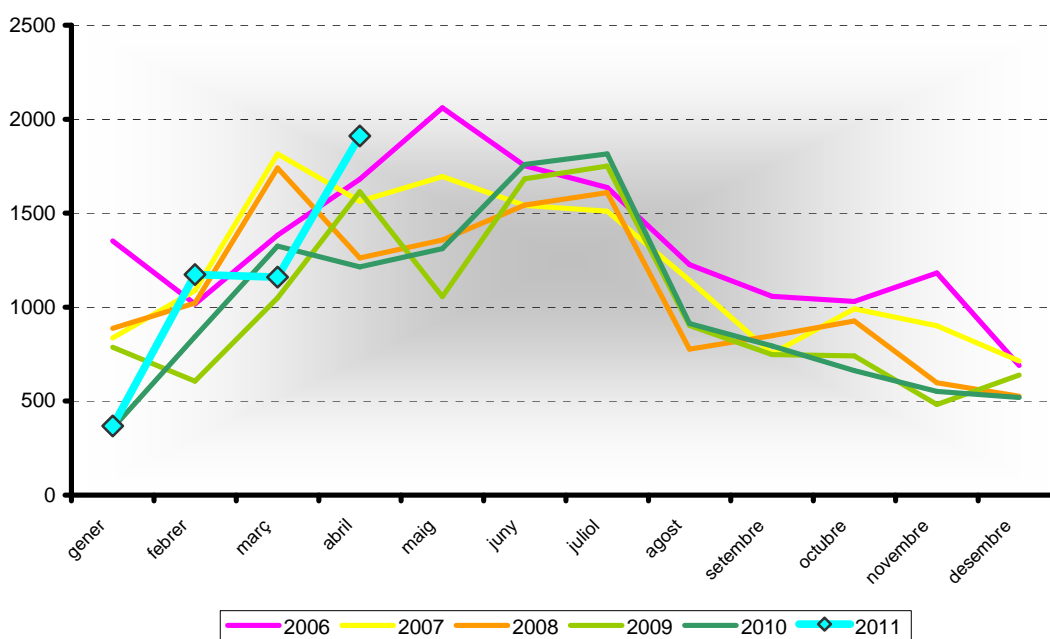
Fonts: ** - Ajuntament de Lloret de Mar, a partir de les dades del Departament de Treball

4.1 Evolució mensual de l'atur registrat a Lloret de Mar (valors absoluts)



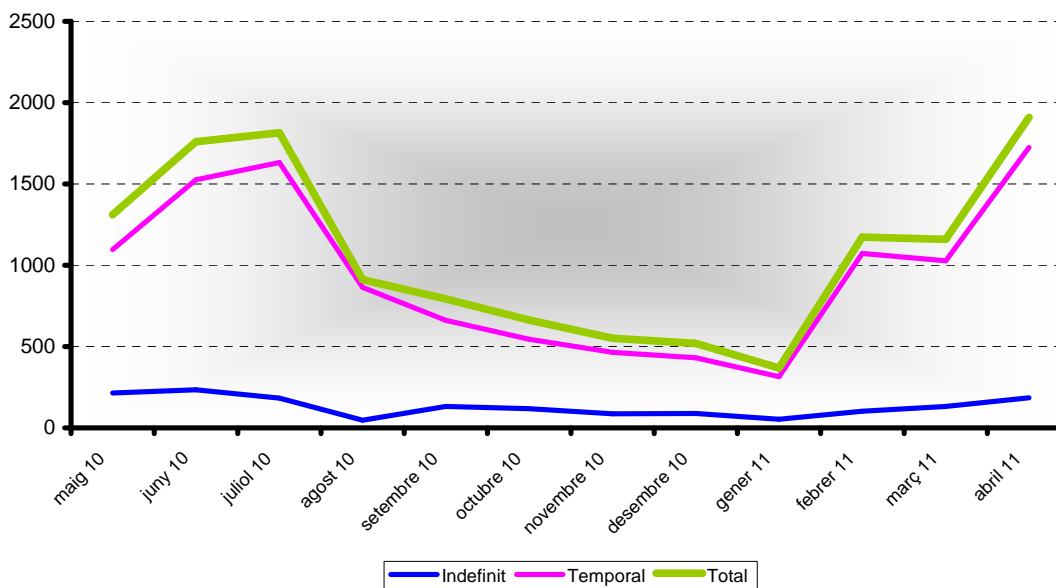
Fonts: ** - Ajuntament de Lloret de Mar, a partir de les dades del Departament de Treball

4.2 Contractes formalitzats a Lloret de Mar mensuals



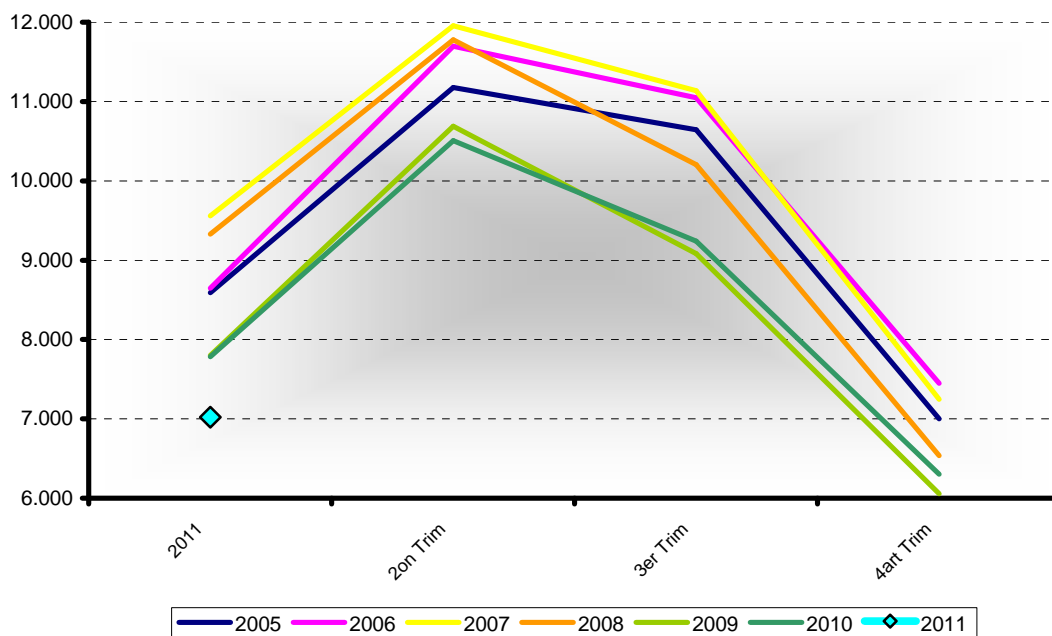
Fonts: ** - Ajuntament de Lloret de Mar, a partir de les dades del Departament de Treball

4.3 Contractes formalitzats a Lloret de Mar mensuals, segons modalitat



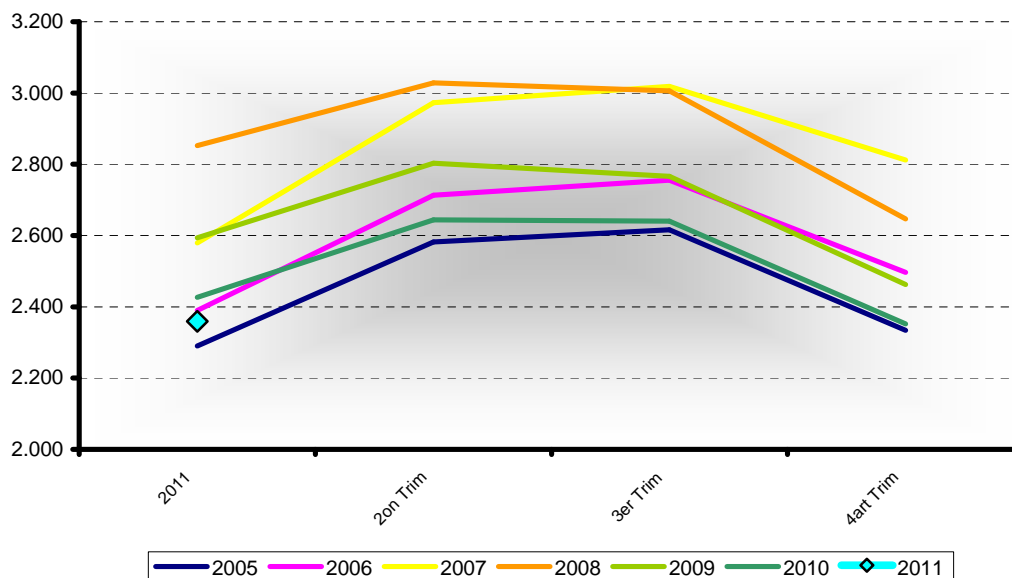
Fonts: ** - Ajuntament de Lloret de Mar, a partir de les dades del Departament de Treball

4.4 Afiliació al Règim General de la Seguretat Social a Lloret de Mar, valors absoluts, per trimestre



Fonts: ** - Ajuntament de Lloret de Mar, a partir de les dades del Departament de Treball

4.5 Afiliació al Règim Autònom de la Seguretat Social a Lloret de Mar, valors absoluts, per trimestre



Fonts: ** - Ajuntament de Lloret de Mar, a partir de les dades del Departament de Treball

V Annex

Atur registrat

L'atur registrat es correspon amb les demandes d'ocupació pendents de cobrir l'últim dia de cada mes a les oficines del Servei d'Ocupació de Catalunya, que compleixen els criteris estadístics per mesurar l'atur registrat establerts en l'Ordre ministerial d'11 de març de 1985 (BOE de 14 de març de 1985).

Demandes d'ocupació

Les demandes d'ocupació són sol·licituds de llocs de treball fetes per treballadors, registrades a les oficines del Servei d'Ocupació de Catalunya, que estan actives l'últim dia laborable de cada mes.

Enquesta de Població Activa

L'Enquesta de Població Activa (EPA) és una investigació per mostreig de caràcter continu duta a terme per l'INE a tot el territori espanyol, que s'adreça a la població que resideix en habitatges familiars. La seva finalitat fonamental és conèixer les característiques de la població en relació amb el mercat de treball.

Contracte de treball

El contracte de treball és la forma de manifestació de la relació laboral entre l'empresari i el treballador mitjançant el qual el treballador s'obliga a desenvolupar serveis per compte de l'empresari i sota la seva direcció, a canvi d'una retribució.

Taxa d'atur registrat

Quocient entre atur registrat i població activa * 100.

Afiliació a la Seguretat Social

L'afiliació a la Seguretat Social és obligatòria per a totes les persones incloses en el camp d'aplicació de la Seguretat Social. L'organisme encarregat de dur a terme aquestes funcions és la Tresoreria General de la Seguretat Social.

Població en edat de treballar a Lloret (desembre 2010, font Ajuntament de Lloret)

TOTAL	29.817
HOMES	16.021
DONES	13.796

Població activa a La Selva (any 2001, font IDESCAT)

TOTAL	59.164
-------	--------

Població activa a la província de Girona (mitjana any 2010 en milers, font IDESCAT)

TOTAL	398,8
-------	-------

Població activa a Catalunya (mitjana any 2010 en milers, font IDESCAT)

TOTAL	3.814,7
-------	---------