

Nota Informativa

Juny 2011



Servei d'Ocupació Municipal

Atur Registrat

Contractació

Afiliació a la Seguretat Social

Secció Promoció Econòmica

Servei d'Ocupació Municipal

Ajuntament Lloret de Mar



**Ajuntament de
Lloret de Mar**
Promoció Econòmica

Índex

I Resum numèric

1. Atur registrat

- 1.1 Atur registrat a Lloret de Mar, juny 2011, segons sexe
- 1.2 Comparativa atur registrat, juny 2011, segons àmbit geogràfic
- 1.3 Atur registrat a Lloret de Mar, juny 2011, segons edat
- 1.4 Atur registrat a Lloret de Mar, juny 2011, segons sector
- 1.5 Taxa d'atur registrat a Lloret de Mar, juny 2011, segons sexe
- 1.6 Comparativa taxa d'atur registrat, juny 2011, segons àmbit geogràfic

II Contractació

- 2.1 Contractes formalitzats a Lloret de Mar, juny 2011, segons modalitat
- 2.2 Comparativa contractes formalitzats, juny 2011, segons àmbit geogràfic
- 2.3 Contractes formalitzats a Lloret de Mar. Gener - juny 2011, segons modalitat
- 2.4 Comparativa contractes formalitzats. Gener - juny 2011, segons àmbit geogràfic
- 2.5 Contractes formalitzats a Lloret de Mar, juny 2011, segons sexe
- 2.6 Contractes indefinits formalitzats a Lloret de Mar, juny 2011, segons sexe
- 2.7 Contractes temporals formalitzats a Lloret de Mar, juny 2011, segons sexe

III Afiliació a la Seguretat Social

- 3.1 Afiliació a la Seguretat Social a Lloret de Mar, I trimestre 2011, segons règim
- 3.2 Afiliació al Règim General de la Seguretat Social a Lloret de Mar, I trimestre 2011, segons grandària empresa
- 3.3 Afiliació al Règim General de la Seguretat Social a Lloret de Mar, I trimestre 2011, segons sector econòmic
- 3.4 Afiliació al Règim Autònom de la Seguretat Social a Lloret de Mar, I trimestre 2011, segons sector econòmic

IV Gràfics

- 4.1 Evolució mensual de l'atur registrat a Lloret de Mar
- 4.2 Contractes formalitzats a Lloret de Mar mensuals
- 4.3 Contractes formalitzats a Lloret de Mar mensuals, segons modalitat
- 4.4 Afiliació al Règim General de la Seguretat Social a Lloret de Mar, valors absoluts, per trimestre
- 4.5 Afiliació al Règim Autònom de la Seguretat Social a Lloret de Mar, valors absoluts, per trimestre

V Annex

1.1 Atur registrat a Lloret de Mar, juny 2011, segons sexe

Sexe **	Atur registrat		Variació abs.	% Variació	
	Valor	% vertical	Mes anterior	Mes anterior	juny 2010
Homes	1.148	54,4%	-168	-12,8% ●	-10,6% ●
Dones	964	45,6%	-180	-15,7% ●	-10,3% ●
Total	2.112	100%	-348	-14,1%●	-10,5%●

Fonts: ** - Ajuntament de Lloret de Mar, a partir de les dades del Departament de Treball

1.2 Comparativa atur registrat, juny 2011, segons àmbit geogràfic

Àmbit geogràfic **	Atur registrat		Variació abs.	% Variació	
	Valor	% vertical	Mes anterior	Mes anterior	juny 2010
Lloret de Mar	2.112	0,4%	-348	-14,1% ●	-10,5% ●
La Selva	11.867	2,1%	-832	-6,6% ●	-2,4% ●
Província Girona	50.582	8,8%	-3.323	-6,2% ●	1,6% ●
Total Catalunya	576.394	100%	-18.948	-3,18%●	4,0%●

Fonts: ** - Ajuntament de Lloret de Mar, a partir de les dades del Departament de Treball

1.3 Atur registrat a Lloret de Mar, juny 2011, segons edat

Edat **	Atur registrat		Variació abs.	% Variació	
	Valor	% vertical	Mes anterior	Mes anterior	juny 2010
<20	39	1,8%	-14	-26,4% ●	-13,3% ●
>=20 a <25	123	5,8%	-64	-34,2% ●	-26,8% ●
>=25 a <30	199	9,4%	-56	-22,0% ●	-23,5% ●
>=30 a <45	882	41,8%	-148	-14,4% ●	-14,5% ●
>=45	869	41,1%	-66	-7,1% ●	1,8% ●
Total	2.112	100%	-348	-14,1%●	-10,5%●

Fonts: ** - Ajuntament de Lloret de Mar, a partir de les dades del Departament de Treball

1.4 Atur registrat a Lloret de Mar, juny 2011, segons sector

Sector **	Atur registrat		Variació abs.	% Variació	
	Valor	% vertical	Mes anterior	Mes anterior	juny 2010
Agricultura	13	0,6%	-2	-13,3% ●	-27,8% ●
Indústria	153	7,2%	-12	-7,3% ●	-11,6% ●
Construcció	436	20,6%	-26	-5,6% ●	-15,3% ●
Serveis	1.389	65,8%	-297	-17,6% ●	-11,4% ●
Sense Ocupació Anterior	121	5,7%	-11	-8,3% ●	40,7% ●
Total	2.112	100%	-348	-14,1%●	-10,5%●

Fonts: ** - Ajuntament de Lloret de Mar, a partir de les dades del Departament de Treball

**1.5 Taxa d'atur registrat* a Lloret de Mar, juny 2011,
segons sexe**

Sexe **	Taxa d'atur registrat	
	juny	Mes anterior
Homes	8,3%	9,5%
Dones	9,6%	11,4%
Total	8,9%	10,3%

Fonts: ** - Ajuntament de Lloret de Mar, a partir de les dades del Departament de Treball

* - Població activa local estimada, font Diputació de Girona

**1.6 Comparativa taxa d'atur registrat*, juny 2011,
segons àmbit geogràfic**

Àmbit geogràfic **	Taxa d'atur registrat	
	juny	Mes anterior
Lloret de Mar	8,9%	10,3%
La Selva	12,6%	13,5%

Fonts: ** - Ajuntament de Lloret de Mar, a partir de les dades del Departament de Treball

* - Població activa local estimada, font Diputació de Girona

2.1 Contractes formalitzats a Lloret de Mar, juny 2011, segons modalitat

Modalitat **	contractacions		Variació abs.	% Variació	
	Valor	% vertical	Mes anterior	Mes anterior	juny 2010
Indefinits	144	8,9%	-13	-8,3% ●	-38,7% ●
Temporals	1.477	91,1%	91	6,6% ●	-3,1% ●
Total	1.621	100%	78	5,1% ●	-7,9% ●

Fonts: ** - Ajuntament de Lloret de Mar, a partir de les dades del Departament de Treball

2.2 Comparativa contractes formalitzats, juny 2011, segons àmbit geogràfic

Àmbit geogràfic **	Contractacions		Variació abs.	% Variació	
	Valor	% vertical	Mes anterior	Mes anterior	juny 2010
Lloret de Mar	1.621	0,8%	78	5,1% ●	-7,9% ●
La Selva	4.553	2,3%	337	8,0% ●	-3,4% ●
Província Girona	20.428	10,4%	3.114	18,0% ●	-3,2% ●
Total Catalunya	196.745	100%	1.632	0,8% ●	-3,4% ●

Fonts: ** - Ajuntament de Lloret de Mar, a partir de les dades del Departament de Treball

2.3 Contractes formalitzats a Lloret de Mar. Gener - juny 2011, segons modalitat

Modalitat **	Contractacions		% Variació		
	Any 2010	g.-j. 2011	2010/2009	12 mesos	g.-j.
Indefinits	1.713	774	-15,6% ●	-17,1% ●	-26,8% ●
Temporals	10.352	7.001	3,2% ●	14,7% ●	21,7% ●
Total	12.065	7.775	0,1% ●	9,8% ●	14,2% ●

Fonts: ** - Ajuntament de Lloret de Mar, a partir de les dades del Departament de Treball

2.4 Comparativa contractes formalitzats. Gener - juny 2011, segons àmbit geogràfic

Àmbit geogràfic **	Contractacions		% Variació		
	Any 2010	g.-j. 2011	2010/2009	12 mesos	g.-j.
Lloret de Mar	12.065	7.775	0,1% ●	9,8% ●	14,2% ●
La Selva	39.974	21.870	2,0% ●	5,4% ●	6,9% ●
Província Girona	188.797	92.879	3,4% ●	2,8% ●	2,1% ●
Total Catalunya	2.174.425	1.040.619	4,7% ●	3,5% ●	1,6% ●

Fonts: ** - Ajuntament de Lloret de Mar, a partir de les dades del Departament de Treball

2.5 Contractes formalitzats a Lloret de Mar, juny 2011, segons sexe

Sexe **	Contractacions		Variació abs.	% Variació	
	Valor	% vertical	Mes anterior	Mes anterior	juny 2010
Homes	840	51,8%	92	12,3% ●	-4,2% ●
Dones	781	48,2%	-14	-1,8% ●	-11,6% ●
Total	1.621	100%	78	5,1% ●	-7,9% ●

Fonts: ** - Ajuntament de Lloret de Mar, a partir de les dades del Departament de Treball

2.6 Contractes indefinits formalitzats a Lloret de Mar, juny 2011, segons sexe

Sexe **	Contractacions		Variació abs.	% Variació	
	Valor	% vertical	Mes anterior	Mes anterior	juny 2010
Homes	68	47,2%	-15	-18,1% ●	-49,3% ●
Dones	76	52,8%	2	2,7% ●	-24,8% ●
Total	144	100%	-13	-8,3% ●	-38,7% ●

Fonts: ** - Ajuntament de Lloret de Mar, a partir de les dades del Departament de Treball

2.7 Contractes temporals formalitzats a Lloret de Mar, juny 2011, segons sexe

Sexe **	Contractacions		Variació abs.	% Variació	
	Valor	% vertical	Mes anterior	Mes anterior	juny 2010
Homes	772	52,3%	107	16,1% ●	3,9% ●
Dones	705	47,7%	-16	-2,2% ●	-9,8% ●
Total	1.477	100%	91	6,6% ●	-3,1% ●

Fonts: ** - Ajuntament de Lloret de Mar, a partir de les dades del Departament de Treball

3.1 Afiliació a la Seguretat Social a Lloret de Mar, I trimestre 2011, segons règim

Modalitat **	Afiliacions		Variació abs.	% Variació	
	Valor	% vertical	IV trim. 2010	IV trim. 2010	I trim. 2010
General *	7.020	74,8%	718	11,4% ●	-9,8% ●
Autònom	2.359	25,2%	7	0,3% ●	-2,8% ●
Total	9.379	100%	725	8,4% ●	-8,1% ●
Centres de cotització del Règim General		1.277			

Fons: ** - Ajuntament de Lloret de Mar, a partir de les dades del Departament de Treball

3.2 Afiliació al Règim General de la Seguretat Social a Lloret de Mar, I trimestre 2011, segons grandària empresa

Grandària empresa **	Afiliacions		Variació abs.	% Variació	
	Valor	% vertical	IV trim. 2010	IV trim. 2010	I trim. 2010
Fins a 50 treballadors	5.177	73,7%	424	8,9% ●	-10,6% ●
De 51 a 250 treballadors	1.843	26,3%	632	52,2% ●	28,4% ●
251 i més treballadors	0	0,0%	-338	-100,0% ●	-100,0% ●
Total	7.020	100%	718	11,4% ●	-9,8% ●

Fons: ** - Ajuntament de Lloret de Mar, a partir de les dades del Departament de Treball

3.3 Afiliació al Règim General de la Seguretat Social a Lloret de Mar, I trimestre 2011, segons sector econòmic

Sector econòmic **	Afiliacions		Variació abs.	% Variació	
	Valor	% vertical	IV trim. 2010	IV trim. 2010	I trim. 2010
Agricultura i Indústria	271	3,9%	7	2,7% ●	1,1% ●
Construcció	834	11,9%	60	7,8% ●	-7,2% ●
Serveis	5.915	84,3%	651	12,4% ●	-10,6% ●
Total	7.020	100%	718	11,4% ●	-9,8% ●

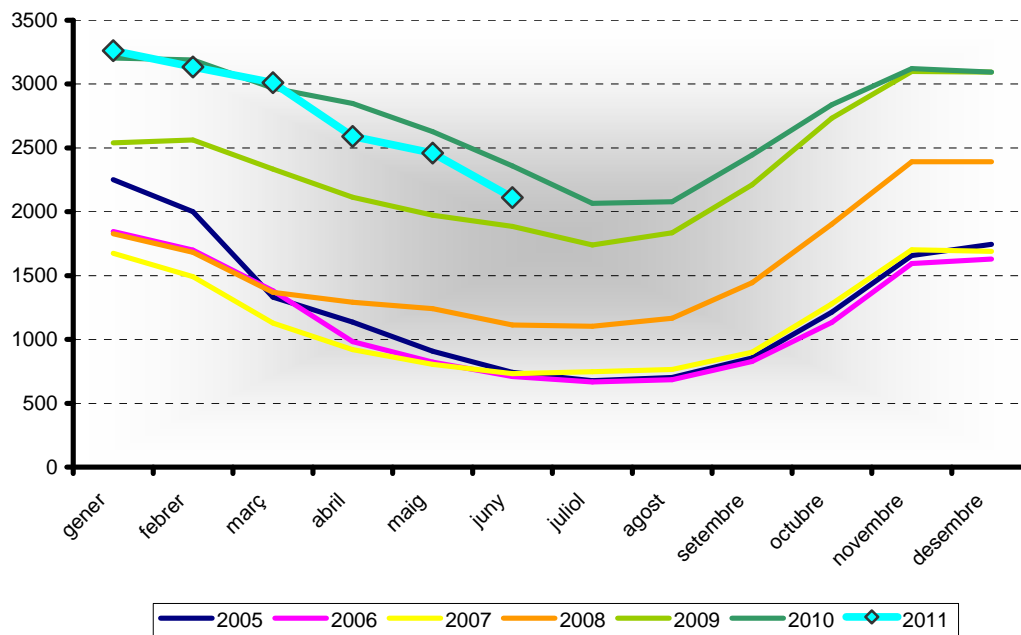
Fons: ** - Ajuntament de Lloret de Mar, a partir de les dades del Departament de Treball

3.4 Afiliació al Règim Autònom de la Seguretat Social a Lloret de Mar, I trimestre 2011, segons sector econòmic

Sector econòmic **	Afiliacions		Variació abs.	% Variació	
	Valor	% vertical	IV trim. 2010	IV trim. 2010	I trim. 2010
Agricultura i Indústria	89	3,8%	-8	-8,2% ●	1,1% ●
Construcció	393	16,7%	-6	-1,5% ●	-15,8% ●
Serveis	1.877	79,6%	21	1,1% ●	0,3% ●
Total	2.359	100%	7	0,3% ●	-2,8% ●

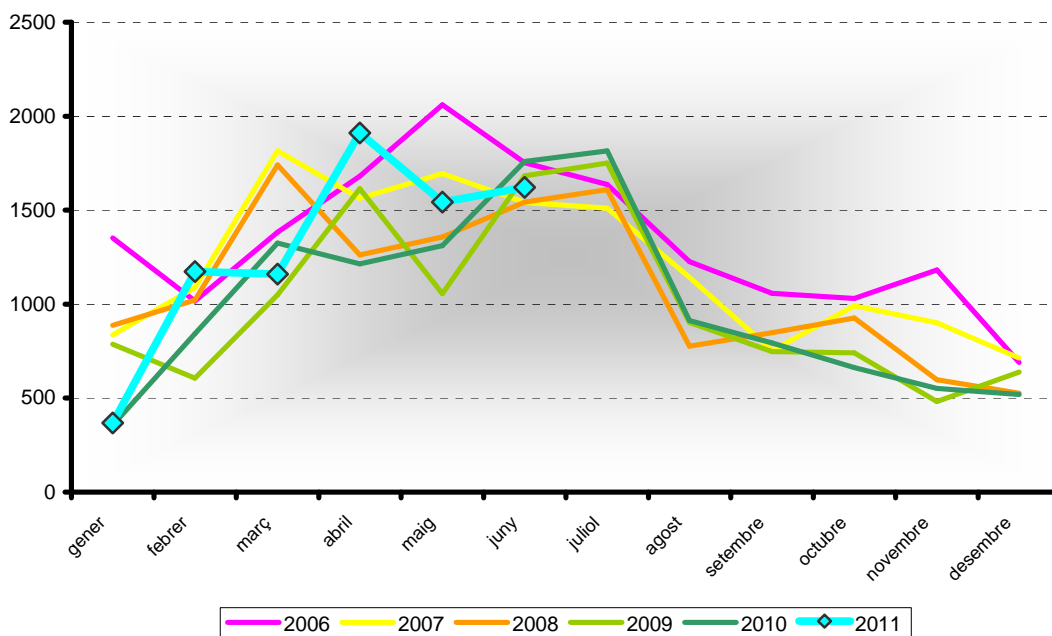
Fons: ** - Ajuntament de Lloret de Mar, a partir de les dades del Departament de Treball

4.1 Evolució mensual de l'atur registrat a Lloret de Mar (valors absoluts)



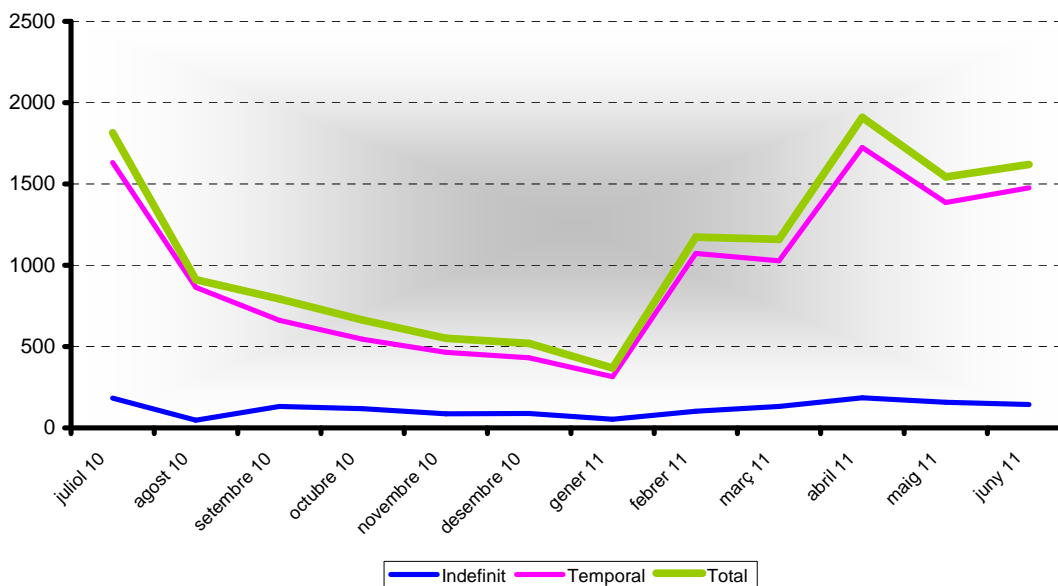
Fonts: ** - Ajuntament de Lloret de Mar, a partir de les dades del Departament de Treball

4.2 Contractes formalitzats a Lloret de Mar mensuals



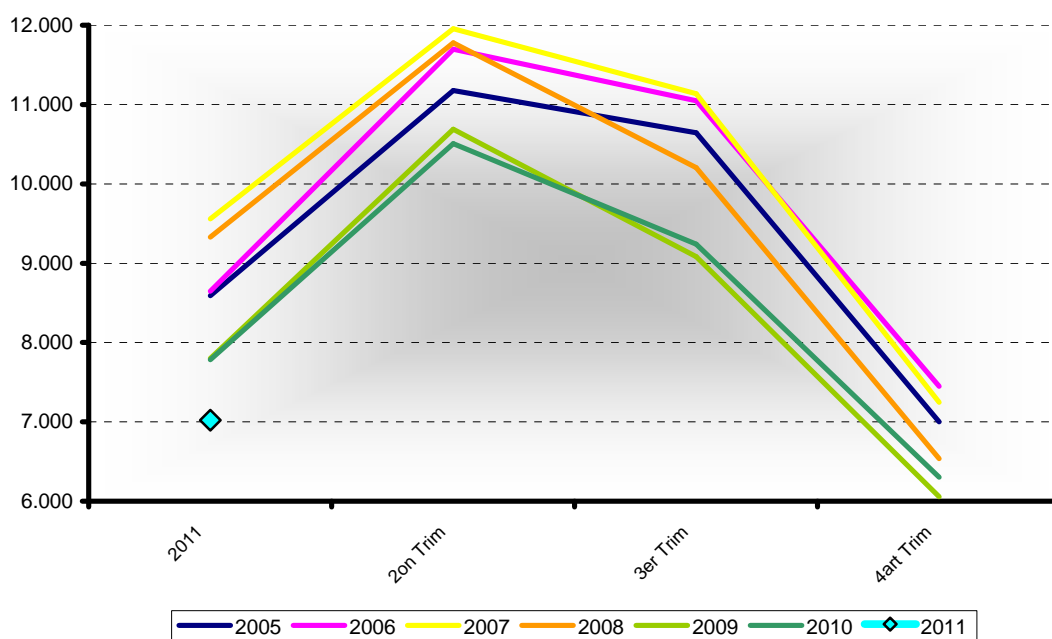
Fonts: ** - Ajuntament de Lloret de Mar, a partir de les dades del Departament de Treball

4.3 Contractes formalitzats a Lloret de Mar mensuals, segons modalitat



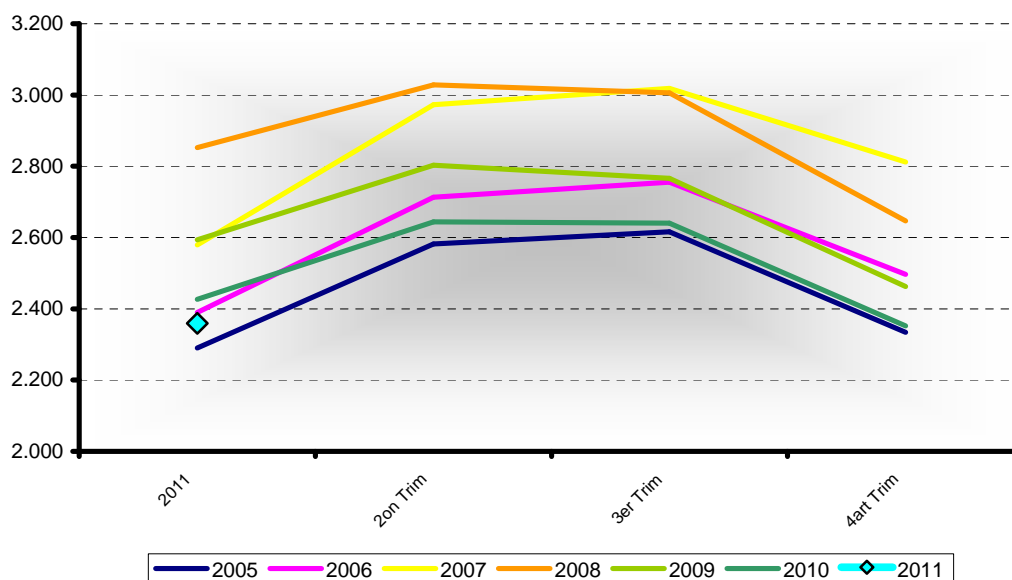
Fonts: ** - Ajuntament de Lloret de Mar, a partir de les dades del Departament de Treball

4.4 Afiliació al Règim General de la Seguretat Social a Lloret de Mar, valors absoluts, per trimestre



Fonts: ** - Ajuntament de Lloret de Mar, a partir de les dades del Departament de Treball

4.5 Afiliació al Règim Autònom de la Seguretat Social a Lloret de Mar, valors absoluts, per trimestre



Fonts: ** - Ajuntament de Lloret de Mar, a partir de les dades del Departament de Treball

V Annex

Atur registrat

L'atur registrat es correspon amb les demandes d'ocupació pendents de cobrir l'últim dia de cada mes a les oficines del Servei d'Ocupació de Catalunya, que compleixen els criteris estadístics per mesurar l'atur registrat establerts en l'Ordre ministerial d'11 de març de 1985 (BOE de 14 de març de 1985).

Demandes d'ocupació

Les demandes d'ocupació són sol·licituds de llocs de treball fetes per treballadors, registrades a les oficines del Servei d'Ocupació de Catalunya, que estan actives l'últim dia laborable de cada mes.

Enquesta de Població Activa

L'Enquesta de Població Activa (EPA) és una investigació per mostreig de caràcter continu duta a terme per l'INE a tot el territori espanyol, que s'adreça a la població que resideix en habitatges familiars. La seva finalitat fonamental és conèixer les característiques de la població en relació amb el mercat de treball.

Contracte de treball

El contracte de treball és la forma de manifestació de la relació laboral entre l'empresari i el treballador mitjançant el qual el treballador s'obliga a desenvolupar serveis per compte de l'empresari i sota la seva direcció, a canvi d'una retribució.

Taxa d'atur registrat

Quocient entre atur registrat i població activa estimada* 100.

Afiliació a la Seguretat Social

L'afiliació a la Seguretat Social és obligatòria per a totes les persones incloses en el camp d'aplicació de la Seguretat Social. L'organisme encarregat de dur a terme aquestes funcions és la Tresoreria General de la Seguretat Social.

Població activa local estimada

Població activa anual (de 2004 en endavant) estimada a partir de la població potencialment activa del padró per edats i sexe de cada any i la mitjana anual de les taxes d'activitat per edats i sexe de l'Enquesta de Població Activa (EPA) de la província de Girona. Les taxes per edat i sexe de l'EPA es multipliquen pel padró per edat i sexe i s'obté la població activa local estimada de cada municipi. El total comarcal, provincial o de qualsevol agrupació s'obté per la suma dels municipis, i també el total de cada municipi s'obté per la suma d'homes i dones.

Població activa local estimada a Lloret (any 2010, font Diputació de Girona)

TOTAL	23.796
HOMES	13.796
DONES	10.000

Població activa estimada a La Selva (any 2010, font Diputació de Girona)

TOTAL	94.102
HOMES	53.492
DONES	40.610

Població activa província de Girona (mitja 2010, font IDESCAT, en milers)

TOTAL	398,8
HOMES	226,1
DONES	172,7

Població activa a Catalunya (mitja any 2010, font IDESCAT, en milers)

TOTAL	3.814,7
HOMES	2.089,5
DONES	1.725,2