

Nota Informativa

Agost 2011



Servei d'Ocupació Municipal

Atur Registrat

Contractació

Afiliació a la Seguretat Social

Secció Promoció Econòmica

Servei d'Ocupació Municipal

Ajuntament Lloret de Mar



**Ajuntament de
Lloret de Mar**
Promoció Econòmica

Índex

I Resum numèric

1. Atur registrat
- 1.1 Atur registrat a Lloret de Mar, agost 2011, segons sexe
- 1.2 Comparativa atur registrat, agost 2011, segons àmbit geogràfic
- 1.3 Atur registrat a Lloret de Mar, agost 2011, segons edat
- 1.4 Atur registrat a Lloret de Mar, agost 2011, segons sector
- 1.5 Taxa d'atur registrat a Lloret de Mar, agost 2011, segons sexe
- 1.6 Comparativa taxa d'atur registrat, agost 2011, segons àmbit geogràfic

II Contractació

- 2.1 Contractes formalitzats a Lloret de Mar, agost 2011, segons modalitat
- 2.2 Comparativa contractes formalitzats, agost 2011, segons àmbit geogràfic
- 2.3 Contractes formalitzats a Lloret de Mar. Gener - agost 2011, segons modalitat
- 2.4 Comparativa contractes formalitzats. Gener - agost 2011, segons àmbit geogràfic
- 2.5 Contractes formalitzats a Lloret de Mar, agost 2011, segons sexe
- 2.6 Contractes indefinits formalitzats a Lloret de Mar, agost 2011, segons sexe
- 2.7 Contractes temporals formalitzats a Lloret de Mar, agost 2011, segons sexe

III Afiliació a la Seguretat Social

- 3.1 Afiliació a la Seguretat Social a Lloret de Mar, II trimestre 2011, segons règim
- 3.2 Afiliació al Règim General de la Seguretat Social a Lloret de Mar, II trimestre 2011, segons grandària empresa
- 3.3 Afiliació al Règim General de la Seguretat Social a Lloret de Mar, II trimestre 2011, segons sector econòmic
- 3.4 Afiliació al Règim Autònom de la Seguretat Social a Lloret de Mar, II trimestre 2011, segons sector econòmic

IV Gràfics

- 4.1 Evolució mensual de l'atur registrat a Lloret de Mar
- 4.2 Contractes formalitzats a Lloret de Mar mensuals
- 4.3 Contractes formalitzats a Lloret de Mar mensuals, segons modalitat
- 4.4 Afiliació al Règim General de la Seguretat Social a Lloret de Mar, valors absoluts, per trimestre
- 4.5 Afiliació al Règim Autònom de la Seguretat Social a Lloret de Mar, valors absoluts, per trimestre

V Annex

1.1 Atur registrat a Lloret de Mar, agost 2011, segons sexe

Sexe **	Atur registrat		Variació abs.	% Variació	
	Valor	% vertical	Mes anterior	Mes anterior	agost 2010
Homes	1.118	55,5%	17	1,5% ●	-4,9% ●
Dones	898	44,5%	-22	-2,4% ●	-0,6% ●
Total	2.016	100%	-5	-0,2%●	-3,0%●

Fonts: ** - Ajuntament de Lloret de Mar, a partir de les dades del Departament de Treball

1.2 Comparativa atur registrat, agost 2011, segons àmbit geogràfic

Àmbit geogràfic **	Atur registrat		Variació abs.	% Variació	
	Valor	% vertical	Mes anterior	Mes anterior	agost 2010
Lloret de Mar	2.016	0,3%	-5	-0,2% ●	-3,0% ●
La Selva	11.887	2,0%	292	2,5% ●	-0,1% ●
Província Girona	50.911	8,7%	1.541	3,1% ●	2,1% ●
Total Catalunya	584.648	100%	13.779	2,41%●	5,2%●

Fonts: ** - Ajuntament de Lloret de Mar, a partir de les dades del Departament de Treball

1.3 Atur registrat a Lloret de Mar, agost 2011, segons edat

Edat **	Atur registrat		Variació abs.	% Variació	
	Valor	% vertical	Mes anterior	Mes anterior	agost 2010
<20	45	2,2%	5	12,5% ●	36,4% ●
>=20 a <25	103	5,1%	-11	-9,6% ●	-24,3% ●
>=25 a <30	186	9,2%	7	3,9% ●	-13,5% ●
>=30 a <45	835	41,4%	4	0,5% ●	-7,3% ●
>=45	847	42,0%	-10	-1,2% ●	6,7% ●
Total	2.016	100%	-5	-0,2%●	-3,0%●

Fonts: ** - Ajuntament de Lloret de Mar, a partir de les dades del Departament de Treball

1.4 Atur registrat a Lloret de Mar, agost 2011, segons sector

Sector **	Atur registrat		Variació abs.	% Variació	
	Valor	% vertical	Mes anterior	Mes anterior	agost 2010
Agricultura	13	0,6%	0	0,0% ●	-7,1% ●
Indústria	141	7,0%	-3	-2,1% ●	-9,0% ●
Construcció	449	22,3%	23	5,4% ●	-10,0% ●
Serveis	1.299	64,4%	-17	-1,3% ●	-2,6% ●
Sense Ocupació Anterior	114	5,7%	-8	-6,6% ●	48,1% ●
Total	2.016	100%	-5	-0,2%●	-3,0%●

Fonts: ** - Ajuntament de Lloret de Mar, a partir de les dades del Departament de Treball

1.5 Taxa d'atur registrat* a Lloret de Mar, agost 2011, segons sexe

Sexe **	Taxa d'atur registrat	
	agost	Mes anterior
Homes	8,1%	8,0%
Dones	9,0%	9,2%
Total	8,5%	8,5%

Fonts: ** - Ajuntament de Lloret de Mar, a partir de les dades del Departament de Treball

* - Població activa local estimada, font Diputació de Girona

1.6 Comparativa taxa d'atur registrat*, agost 2011, segons àmbit geogràfic

Àmbit geogràfic **	Taxa d'atur registrat	
	agost	Mes anterior
Lloret de Mar	8,5%	8,5%
La Selva	12,6%	12,3%

Fonts: ** - Ajuntament de Lloret de Mar, a partir de les dades del Departament de Treball

* - Població activa local estimada, font Diputació de Girona

2.1 Contractes formalitzats a Lloret de Mar, agost 2011, segons modalitat

Modalitat **	contractacions		Variació abs.	% Variació	
	Valor	% vertical	Mes anterior	Mes anterior	agost 2010
Indefinits	59	7,4%	-104	-63,8% ●	25,5% ●
Temporals	742	92,6%	-1197	-61,7% ●	-14,2% ●
Total	801	100%	-1301	-61,9% ●	-12,2% ●

Fonts: ** - Ajuntament de Lloret de Mar, a partir de les dades del Departament de Treball

2.2 Comparativa contractes formalitzats, agost 2011, segons àmbit geogràfic

Àmbit geogràfic **	Contractacions		Variació abs.	% Variació	
	Valor	% vertical	Mes anterior	Mes anterior	agost 2010
Lloret de Mar	801	0,5%	-1.301	-61,9% ●	-12,2% ●
La Selva	3.026	2,0%	-2.423	-44,5% ●	-0,6% ●
Província Girona	15.149	10,0%	-10.813	-41,6% ●	2,4% ●
Total Catalunya	151.730	100%	-68.737	-31,2% ●	3,2% ●

Fonts: ** - Ajuntament de Lloret de Mar, a partir de les dades del Departament de Treball

2.3 Contractes formalitzats a Lloret de Mar. Gener - agost 2011, segons modalitat

Modalitat **	Contractacions		% Variació		
	Any 2010	g.-ag. 2011	2010/2009	12 mesos	g.-ag.
Indefinits	1.713	996	-15,6% ●	-20,7% ●	-22,7% ●
Temporals	10.352	9.682	3,2% ●	15,0% ●	17,4% ●
Total	12.065	10.678	0,1% ●	9,7% ●	12,0% ●

Fonts: ** - Ajuntament de Lloret de Mar, a partir de les dades del Departament de Treball

2.4 Comparativa contractes formalitzats. Gener - agost 2011, segons àmbit geogràfic

Àmbit geogràfic **	Contractacions		% Variació		
	Any 2010	g.-ag. 2011	2010/2009	12 mesos	g.-ag.
Lloret de Mar	12.065	10.678	0,1% ●	9,7% ●	12,0% ●
La Selva	39.974	30.345	2,0% ●	5,2% ●	5,5% ●
Província Girona	188.797	133.990	3,4% ●	1,5% ●	1,4% ●
Total Catalunya	2.174.425	1.412.816	4,7% ●	1,0% ●	-0,2% ●

Fonts: ** - Ajuntament de Lloret de Mar, a partir de les dades del Departament de Treball

2.5 Contractes formalitzats a Lloret de Mar, agost 2011, segons sexe

Sexe **	Contractacions		Variació abs.	% Variació	
	Valor	% vertical	Mes anterior	Mes anterior	agost 2010
Homes	400	49,9%	-687	-63,2% ●	-7,0% ●
Dones	401	50,1%	-614	-60,5% ●	-16,8% ●
Total	801	100%	-1301	-61,9% ●	-12,2% ●

Fonts: ** - Ajuntament de Lloret de Mar, a partir de les dades del Departament de Treball

2.6 Contractes indefinits formalitzats a Lloret de Mar, agost 2011, segons sexe

Sexe **	Contractacions		Variació abs.	% Variació	
	Valor	% vertical	Mes anterior	Mes anterior	agost 2010
Homes	35	59,3%	-54	-60,7% ●	52,2% ●
Dones	24	40,7%	-50	-67,6% ●	0,0% ●
Total	59	100%	-104	-63,8% ●	25,5% ●

Fonts: ** - Ajuntament de Lloret de Mar, a partir de les dades del Departament de Treball

2.7 Contractes temporals formalitzats a Lloret de Mar, agost 2011, segons sexe

Sexe **	Contractacions		Variació abs.	% Variació	
	Valor	% vertical	Mes anterior	Mes anterior	agost 2010
Homes	365	49,2%	-633	-63,4% ●	-10,3% ●
Dones	377	50,8%	-564	-59,9% ●	-17,7% ●
Total	742	100%	-1197	-61,7% ●	-14,2% ●

Fonts: ** - Ajuntament de Lloret de Mar, a partir de les dades del Departament de Treball

3.1 Afiliació a la Seguretat Social a Lloret de Mar, II trimestre 2011, segons règim

Modalitat **	Afiliacions		Variació abs.	% Variació	
	Valor	% vertical	I trim. 2011	I trim. 2011	II trim. 2010
General *	11.068	81,0%	4.048	57,7% ●	5,3% ●
Autònom	2.590	19,0%	231	9,8% ●	-2,0% ●
Total	13.658	100%	4.279	45,6% ●	3,9% ●

* Centres de cotització del Règim General **1.576**

Fons: ** - Ajuntament de Lloret de Mar, a partir de les dades del Departament de Treball

3.2 Afiliació al Règim General de la Seguretat Social a Lloret de Mar, II trimestre 2011, segons grandària empresa

Grandària empresa **	Afiliacions		Variació abs.	% Variació	
	Valor	% vertical	I trim. 2011	I trim. 2011	II trim. 2010
Fins a 50 treballadors	7.369	66,6%	2.192	42,3% ●	-2,1% ●
De 51 a 250 treballadors	2.996	27,1%	1.153	62,6% ●	29,5% ●
251 i més treballadors	703	6,4%	703	- ●	5,6% ●
Total	11.068	100%	4.048	57,7% ●	5,3% ●

Fons: ** - Ajuntament de Lloret de Mar, a partir de les dades del Departament de Treball

3.3 Afiliació al Règim General de la Seguretat Social a Lloret de Mar, II trimestre 2011, segons sector econòmic

Sector econòmic **	Afiliacions		Variació abs.	% Variació	
	Valor	% vertical	I trim. 2011	I trim. 2011	II trim. 2010
Agricultura i Indústria	319	2,9%	48	17,7% ●	7,4% ●
Construcció	825	7,5%	-9	-1,1% ●	-6,7% ●
Serveis	9.924	89,7%	4.009	67,8% ●	6,4% ●
Total	11.068	100%	4.048	57,7% ●	5,3% ●

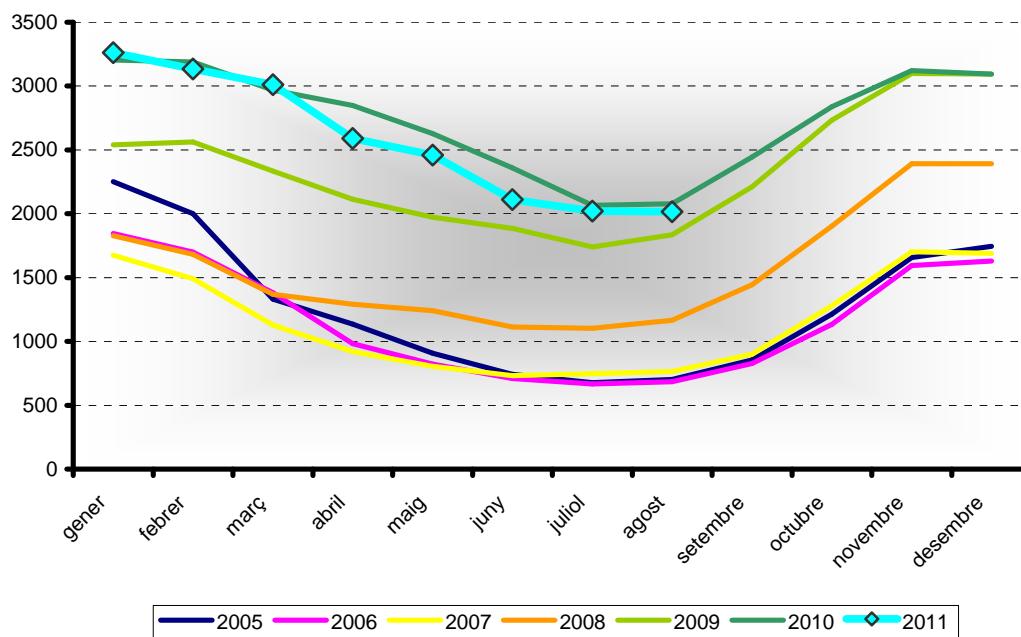
Fons: ** - Ajuntament de Lloret de Mar, a partir de les dades del Departament de Treball

3.4 Afiliació al Règim Autònom de la Seguretat Social a Lloret de Mar, II trimestre 2011, segons sector econòmic

Sector econòmic **	Afiliacions		Variació abs.	% Variació	
	Valor	% vertical	I trim. 2011	I trim. 2011	II trim. 2010
Agricultura i Indústria	90	3,5%	1	1,1% ●	2,3% ●
Construcció	377	14,6%	-16	-4,1% ●	-14,5% ●
Serveis	2.123	82,0%	246	13,1% ●	0,4% ●
Total	2.590	100%	231	9,8% ●	-2,0% ●

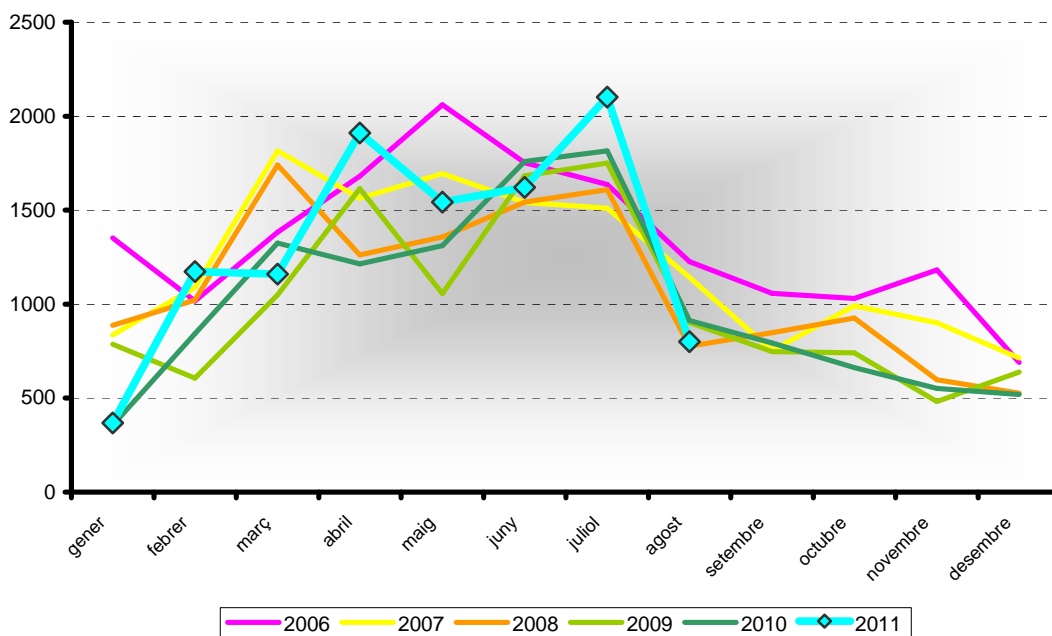
Fons: ** - Ajuntament de Lloret de Mar, a partir de les dades del Departament de Treball

4.1 Evolució mensual de l'atur registrat a Lloret de Mar (valors absoluts)



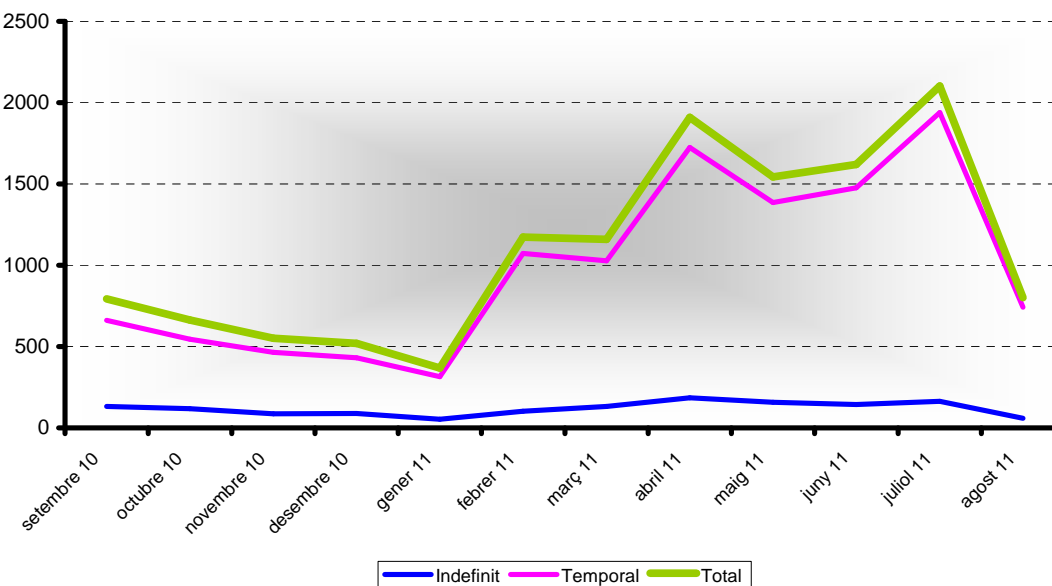
Fonts: ** - Ajuntament de Lloret de Mar, a partir de les dades del Departament de Treball

4.2 Contractes formalitzats a Lloret de Mar mensuals



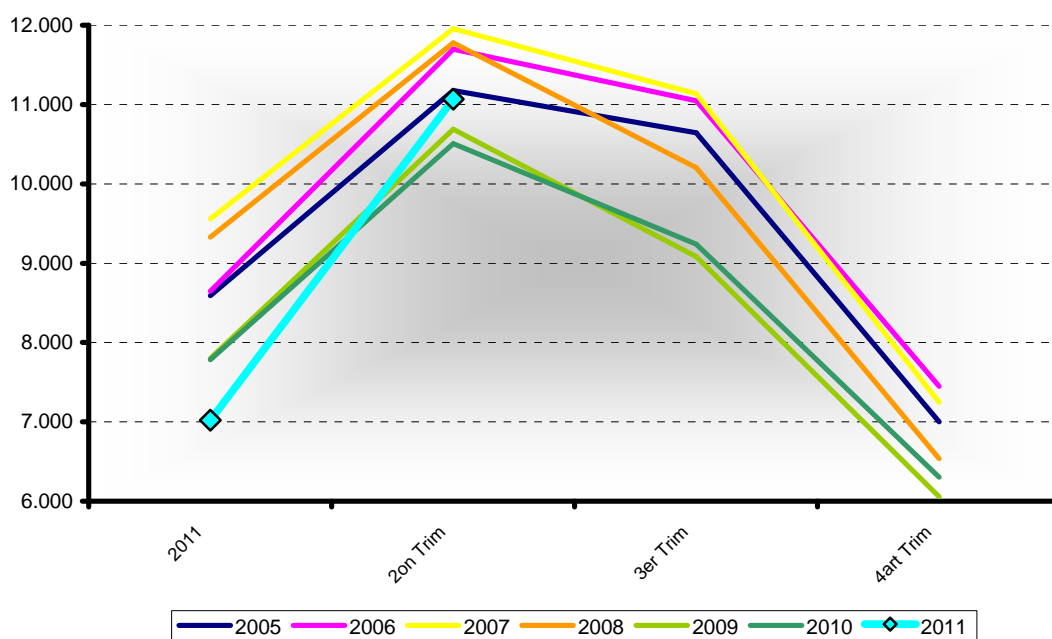
Fonts: ** - Ajuntament de Lloret de Mar, a partir de les dades del Departament de Treball

4.3 Contractes formalitzats a Lloret de Mar mensuals, segons modalitat



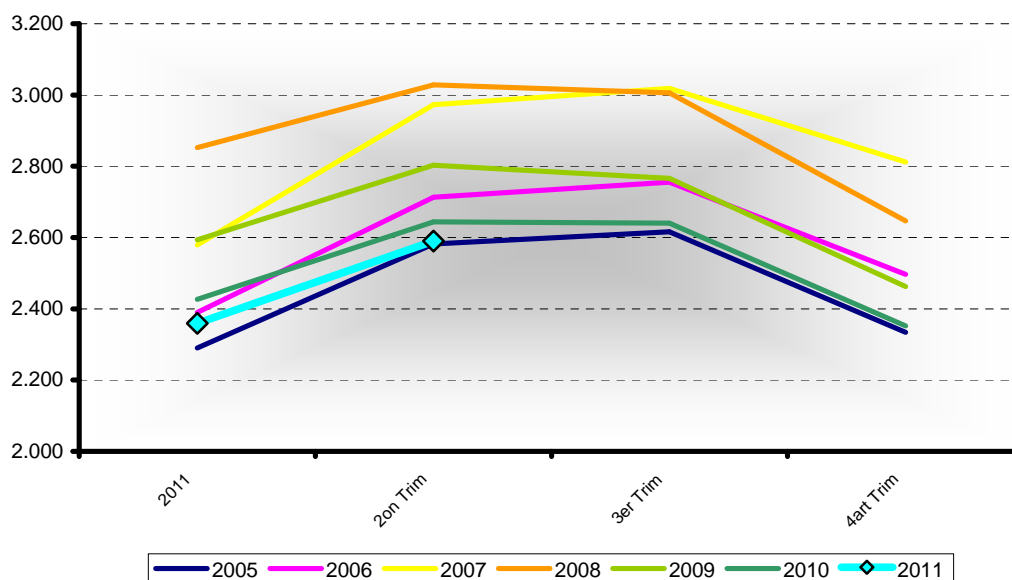
Fonts: ** - Ajuntament de Lloret de Mar, a partir de les dades del Departament de Treball

4.4 Afiliació al Règim General de la Seguretat Social a Lloret de Mar, valors absoluts, per trimestre



Fonts: ** - Ajuntament de Lloret de Mar, a partir de les dades del Departament de Treball

4.5 Afiliació al Règim Autònom de la Seguretat Social a Lloret de Mar, valors absoluts, per trimestre



Fonts: ** - Ajuntament de Lloret de Mar, a partir de les dades del Departament de Treball

V Annex

Atur registrat

L'atur registrat es correspon amb les demandes d'ocupació pendents de cobrir l'últim dia de cada mes a les oficines del Servei d'Ocupació de Catalunya, que compleixen els criteris estadístics per mesurar l'atur registrat establerts en l'Ordre ministerial d'11 de març de 1985 (BOE de 14 de març de 1985).

Demandes d'ocupació

Les demandes d'ocupació són sol·licituds de llocs de treball fetes per treballadors, registrades a les oficines del Servei d'Ocupació de Catalunya, que estan actives l'últim dia laborable de cada mes.

Enquesta de Població Activa

L'Enquesta de Població Activa (EPA) és una investigació per mostreig de caràcter continu duta a terme per l'INE a tot el territori espanyol, que s'adreça a la població que resideix en habitatges familiars. La seva finalitat fonamental és conèixer les característiques de la població en relació amb el mercat de treball.

Contracte de treball

El contracte de treball és la forma de manifestació de la relació laboral entre l'empresari i el treballador mitjançant el qual el treballador s'obliga a desenvolupar serveis per compte de l'empresari i sota la seva direcció, a canvi d'una retribució.

Taxa d'atur registrat

Quocient entre atur registrat i població activa estimada* 100.

Afiliació a la Seguretat Social

L'afiliació a la Seguretat Social és obligatòria per a totes les persones incloses en el camp d'aplicació de la Seguretat Social. L'organisme encarregat de dur a terme aquestes funcions és la Tresoreria General de la Seguretat Social.

Població activa local estimada

Població activa anual (de 2004 en endavant) estimada a partir de la població potencialment activa del padró per edats i sexe de cada any i la mitjana anual de les taxes d'activitat per edats i sexe de l'Enquesta de Població Activa (EPA) de la província de Girona. Les taxes per edat i sexe de l'EPA es multipliquen pel padró per edat i sexe i s'obté la població activa local estimada de cada municipi. El total comarcal, provincial o de qualsevol agrupació s'obté per la suma dels municipis, i també el total de cada municipi s'obté per la suma d'homes i dones.

Població activa local estimada a Lloret (any 2010, font Diputació de Girona)

TOTAL	23.796
HOMES	13.796
DONES	10.000

Població activa estimada a La Selva (any 2010, font Diputació de Girona)

TOTAL	94.102
HOMES	53.492
DONES	40.610

Població activa província de Girona (mitja 2010, font IDESCAT, en milers)

TOTAL	398,8
HOMES	226,1
DONES	172,7

Població activa a Catalunya (mitja any 2010, font IDESCAT, en milers)

TOTAL	3.814,7
HOMES	2.089,5
DONES	1.725,2