

Nota Informativa

Octubre 2011



Servei d'Ocupació Municipal

Atur Registrat

Contractació

Afiliació a la Seguretat Social

Secció Promoció Econòmica

Servei d'Ocupació Municipal

Ajuntament Lloret de Mar



**Ajuntament de
Lloret de Mar**
Promoció Econòmica

Índex

I Resum numèric

1. Atur registrat
- 1.1 Atur registrat a Lloret de Mar, octubre 2011, segons sexe
- 1.2 Comparativa atur registrat, octubre 2011, segons àmbit geogràfic
- 1.3 Atur registrat a Lloret de Mar, octubre 2011, segons edat
- 1.4 Atur registrat a Lloret de Mar, octubre 2011, segons sector
- 1.5 Taxa d'atur registrat a Lloret de Mar, octubre 2011, segons sexe
- 1.6 Comparativa taxa d'atur registrat, octubre 2011, segons àmbit geogràfic

II Contractació

- 2.1 Contractes formalitzats a Lloret de Mar, octubre 2011, segons modalitat
- 2.2 Comparativa contractes formalitzats, octubre 2011, segons àmbit geogràfic
- 2.3 Contractes formalitzats a Lloret de Mar. Gener - octubre 2011, segons modalitat
- 2.4 Comparativa contractes formalitzats. Gener - octubre 2011, segons àmbit geogràfic
- 2.5 Contractes formalitzats a Lloret de Mar, octubre 2011, segons sexe
- 2.6 Contractes indefinits formalitzats a Lloret de Mar, octubre 2011, segons sexe
- 2.7 Contractes temporals formalitzats a Lloret de Mar, octubre 2011, segons sexe

III Afiliació a la Seguretat Social

- 3.1 Afiliació a la Seguretat Social a Lloret de Mar, III trimestre 2011, segons règim
- 3.2 Afiliació al Règim General de la Seguretat Social a Lloret de Mar, III trimestre 2011, segons grandària empresa
- 3.3 Afiliació al Règim General de la Seguretat Social a Lloret de Mar, III trimestre 2011, segons sector econòmic
- 3.4 Afiliació al Règim Autònom de la Seguretat Social a Lloret de Mar, III trimestre 2011, segons sector econòmic

IV Gràfics

- 4.1 Evolució mensual de l'atur registrat a Lloret de Mar
- 4.2 Contractes formalitzats a Lloret de Mar mensuals
- 4.3 Contractes formalitzats a Lloret de Mar mensuals, segons modalitat
- 4.4 Afiliació al Règim General de la Seguretat Social a Lloret de Mar, valors absoluts, per trimestre
- 4.5 Afiliació al Règim Autònom de la Seguretat Social a Lloret de Mar, valors absoluts, per trimestre

V Annex

1.1 Atur registrat a Lloret de Mar, octubre 2011, segons sexe

Sexe **	Atur registrat		Variació abs.	% Variació	
	Valor	% vertical	Mes anterior	Mes anterior	octubre 2010
Homes	1.509	53,3%	209	16,1% ●	-0,5% ●
Dones	1.321	46,7%	247	23,0% ●	0,0% ●
Total	2.830	100%	456	19,2%●	-0,2%●

Fonts: ** - Ajuntament de Lloret de Mar, a partir de les dades del Departament de Treball

1.2 Comparativa atur registrat, octubre 2011, segons àmbit geogràfic

Àmbit geogràfic **	Atur registrat		Variació abs.	% Variació	
	Valor	% vertical	Mes anterior	Mes anterior	octubre 2010
Lloret de Mar	2.830	0,5%	456	19,2% ●	-0,2% ●
La Selva	13.725	2,2%	977	7,7% ●	3,5% ●
Província Girona	57.537	9,3%	3.121	5,7% ●	5,8% ●
Total Catalunya	615.558	100%	14.628	2,43%●	8,7%●

Fonts: ** - Ajuntament de Lloret de Mar, a partir de les dades del Departament de Treball

1.3 Atur registrat a Lloret de Mar, octubre 2011, segons edat

Edat **	Atur registrat		Variació abs.	% Variació	
	Valor	% vertical	Mes anterior	Mes anterior	octubre 2010
<20	62	2,2%	-9	-12,7% ●	-3,1% ●
>=20 a <25	248	8,8%	44	21,6% ●	-3,5% ●
>=25 a <30	292	10,3%	72	32,7% ●	-11,8% ●
>=30 a <45	1.207	42,7%	236	24,3% ●	-1,9% ●
>=45	1.021	36,1%	113	12,4% ●	6,9% ●
Total	2.830	100%	456	19,2%●	-0,2%●

Fonts: ** - Ajuntament de Lloret de Mar, a partir de les dades del Departament de Treball

1.4 Atur registrat a Lloret de Mar, octubre 2011, segons sector

Sector **	Atur registrat		Variació abs.	% Variació	
	Valor	% vertical	Mes anterior	Mes anterior	octubre 2010
Agricultura	23	0,8%	5	27,8% ●	64,3% ●
Indústria	163	5,8%	4	2,5% ●	-3,0% ●
Construcció	476	16,8%	9	1,9% ●	-6,3% ●
Serveis	2.054	72,6%	440	27,3% ●	0,0% ●
Sense Ocupació Anterior	114	4,0%	-2	-1,7% ●	23,9% ●
Total	2.830	100%	456	19,2%●	-0,2%●

Fonts: ** - Ajuntament de Lloret de Mar, a partir de les dades del Departament de Treball

**1.5 Taxa d'atur registrat* a Lloret de Mar, octubre 2011,
segons sexe**

Sexe **	Taxa d'atur registrat	
	octubre	Mes anterior
Homes	10,9%	9,4%
Dones	13,2%	10,7%
Total	11,9%	10,0%

Fonts: ** - Ajuntament de Lloret de Mar, a partir de les dades del Departament de Treball

* - Població activa local estimada, font Diputació de Girona

**1.6 Comparativa taxa d'atur registrat*, octubre 2011,
segons àmbit geogràfic**

Àmbit geogràfic **	Taxa d'atur registrat	
	octubre	Mes anterior
Lloret de Mar	11,9%	10,0%
La Selva	14,6%	13,5%

Fonts: ** - Ajuntament de Lloret de Mar, a partir de les dades del Departament de Treball

* - Població activa local estimada, font Diputació de Girona

2.1 Contractes formalitzats a Lloret de Mar, octubre 2011, segons modalitat

Modalitat **	contractacions		Variació abs.	% Variació	
	Valor	% vertical	Mes anterior	Mes anterior	octubre 2010
Indefinits	81	11,1%	-31	-27,7% ●	-31,4% ●
Temporals	649	88,9%	55	9,3% ●	19,1% ●
Total	730	100%	24	3,4% ●	10,1% ●

Fonts: ** - Ajuntament de Lloret de Mar, a partir de les dades del Departament de Treball

2.2 Comparativa contractes formalitzats, octubre 2011, segons àmbit geogràfic

Àmbit geogràfic **	Contractacions		Variació abs.	% Variació	
	Valor	% vertical	Mes anterior	Mes anterior	octubre 2010
Lloret de Mar	730	0,4%	24	3,4% ●	10,1% ●
La Selva	2.788	1,4%	-521	-15,7% ●	-3,5% ●
Província Girona	13.839	6,8%	-2.950	-17,6% ●	-4,0% ●
Total Catalunya	202.532	100%	50.802	33,5% ●	-3,5% ●

Fonts: ** - Ajuntament de Lloret de Mar, a partir de les dades del Departament de Treball

2.3 Contractes formalitzats a Lloret de Mar. Gener - octubre 2011, segons modalitat

Modalitat **	Contractacions		% Variació		
	Any 2010	g.-oc. 2011	2010/2009	12 mesos	g.-oc.
Indefinits	1.713	1.189	-15,6% ●	-17,0% ●	-22,7% ●
Temporals	10.352	10.925	3,2% ●	11,5% ●	15,5% ●
Total	12.065	12.114	0,1% ●	7,6% ●	10,2% ●

Fonts: ** - Ajuntament de Lloret de Mar, a partir de les dades del Departament de Treball

2.4 Comparativa contractes formalitzats. Gener - octubre 2011, segons àmbit geogràfic

Àmbit geogràfic **	Contractacions		% Variació		
	Any 2010	g.-oc. 2011	2010/2009	12 mesos	g.-oc.
Lloret de Mar	12.065	12.114	0,1% ●	7,6% ●	10,2% ●
La Selva	39.974	36.442	2,0% ●	3,9% ●	4,1% ●
Província Girona	188.797	164.618	3,4% ●	0,9% ●	0,8% ●
Total Catalunya	2.174.425	1.615.348	4,7% ●	0,6% ●	-0,6% ●

Fonts: ** - Ajuntament de Lloret de Mar, a partir de les dades del Departament de Treball

2.5 Contractes formalitzats a Lloret de Mar, octubre 2011, segons sexe

Sexe **	Contractacions		Variació abs.	% Variació	
	Valor	% vertical	Mes anterior	Mes anterior	octubre 2010
Homes	394	54,0%	26	7,1% ●	13,5% ●
Dones	336	46,0%	-2	-0,6% ●	6,3% ●
Total	730	100%	24	3,4% ●	10,1% ●

Fonts: ** - Ajuntament de Lloret de Mar, a partir de les dades del Departament de Treball

2.6 Contractes indefinits formalitzats a Lloret de Mar, octubre 2011, segons sexe

Sexe **	Contractacions		Variació abs.	% Variació	
	Valor	% vertical	Mes anterior	Mes anterior	octubre 2010
Homes	50	61,7%	-3	-5,7% ●	-23,1% ●
Dones	31	38,3%	-28	-47,5% ●	-41,5% ●
Total	81	100%	-31	-27,7% ●	-31,4% ●

Fonts: ** - Ajuntament de Lloret de Mar, a partir de les dades del Departament de Treball

2.7 Contractes temporals formalitzats a Lloret de Mar, octubre 2011, segons sexe

Sexe **	Contractacions		Variació abs.	% Variació	
	Valor	% vertical	Mes anterior	Mes anterior	octubre 2010
Homes	344	53,0%	29	9,2% ●	22,0% ●
Dones	305	47,0%	26	9,3% ●	16,0% ●
Total	649	100%	55	9,3% ●	19,1% ●

Fonts: ** - Ajuntament de Lloret de Mar, a partir de les dades del Departament de Treball

3.1 Afiliació a la Seguretat Social a Lloret de Mar, III trimestre 2011, segons règim

Modalitat **	Afiliacions		Variació abs.	% Variació	
	Valor	% vertical	II trim. 2011	II trim. 2011	III trim. 2010
General *	9.470	78,6%	-1.598	-14,4% ●	2,5% ●
Autònom	2.585	21,4%	-5	-0,2% ●	-2,1% ●
Total	12.055	100%	-1.603	-11,7% ●	1,5% ●

* Centres de cotització del Règim General **1.544**

Fons: ** - Ajuntament de Lloret de Mar, a partir de les dades del Departament de Treball

3.2 Afiliació al Règim General de la Seguretat Social a Lloret de Mar, III trimestre 2011, segons grandària empresa

Grandària empresa **	Afiliacions		Variació abs.	% Variació	
	Valor	% vertical	II trim. 2011	II trim. 2011	III trim. 2010
Fins a 50 treballadors	6.800	71,8%	-569	-7,7% ●	1,3% ●
De 51 a 250 treballadors	2.136	22,6%	-860	-28,7% ●	8,5% ●
251 i més treballadors	534	5,6%	-169	-24,0% ●	-4,1% ●
Total	9.470	100%	-1.598	-14,4% ●	2,5% ●

Fons: ** - Ajuntament de Lloret de Mar, a partir de les dades del Departament de Treball

3.3 Afiliació al Règim General de la Seguretat Social a Lloret de Mar, III trimestre 2011, segons sector econòmic

Sector econòmic **	Afiliacions		Variació abs.	% Variació	
	Valor	% vertical	II trim. 2011	II trim. 2011	III trim. 2010
Agricultura i Indústria	305	3,2%	-14	-4,4% ●	3,4% ●
Construcció	685	7,2%	-140	-17,0% ●	-10,9% ●
Serveis	8.480	89,5%	-1.444	-14,6% ●	3,7% ●
Total	9.470	100%	-1.598	-14,4% ●	2,5% ●

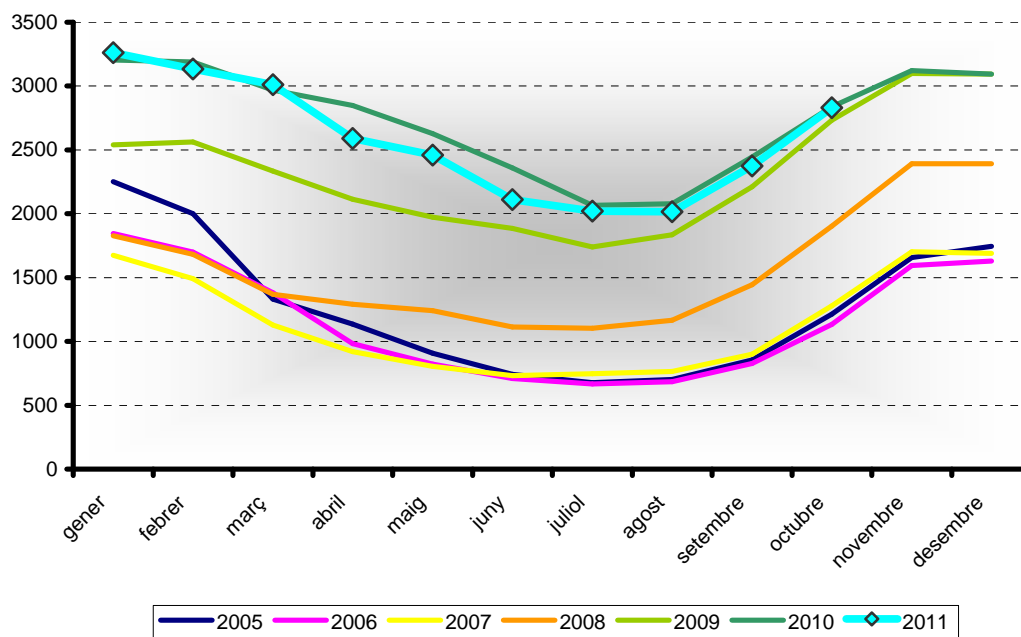
Fons: ** - Ajuntament de Lloret de Mar, a partir de les dades del Departament de Treball

3.4 Afiliació al Règim Autònom de la Seguretat Social a Lloret de Mar, III trimestre 2011, segons sector econòmic

Sector econòmic **	Afiliacions		Variació abs.	% Variació	
	Valor	% vertical	II trim. 2011	II trim. 2011	III trim. 2010
Agricultura i Indústria	101	3,9%	11	12,2% ●	2,0% ●
Construcció	351	13,6%	-26	-6,9% ●	-15,8% ●
Serveis	2.133	82,5%	10	0,5% ●	0,4% ●
Total	2.585	100%	-5	-0,2% ●	-2,1% ●

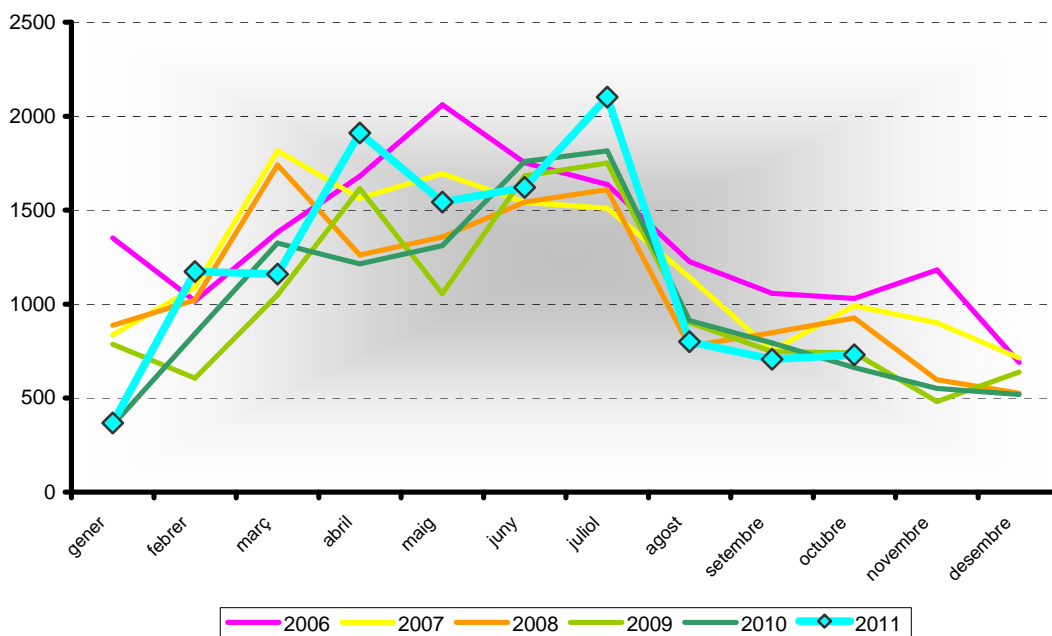
Fons: ** - Ajuntament de Lloret de Mar, a partir de les dades del Departament de Treball

4.1 Evolució mensual de l'atur registrat a Lloret de Mar (valors absoluts)



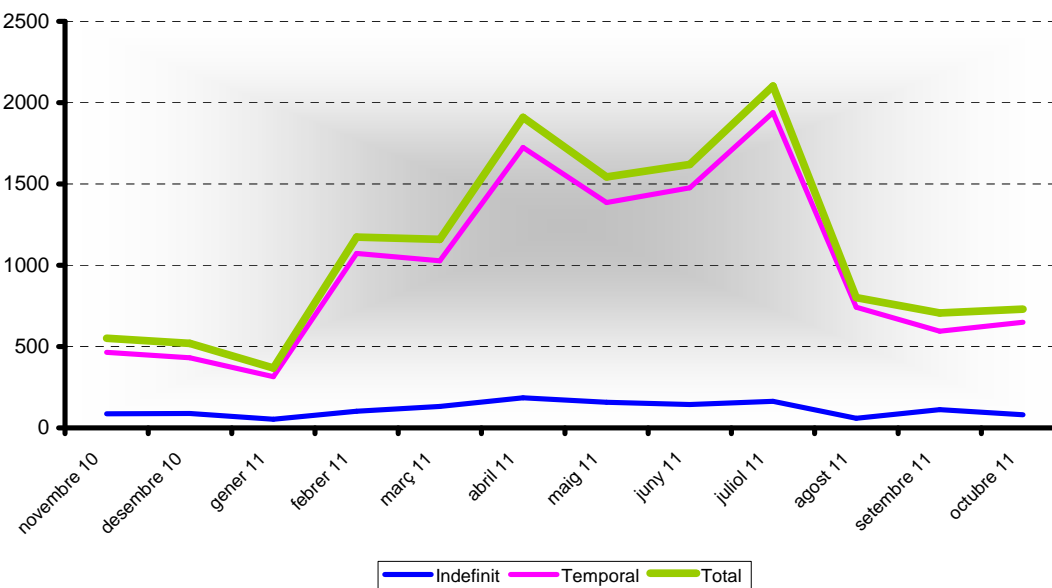
Fonts: ** - Ajuntament de Lloret de Mar, a partir de les dades del Departament de Treball

4.2 Contractes formalitzats a Lloret de Mar mensuals



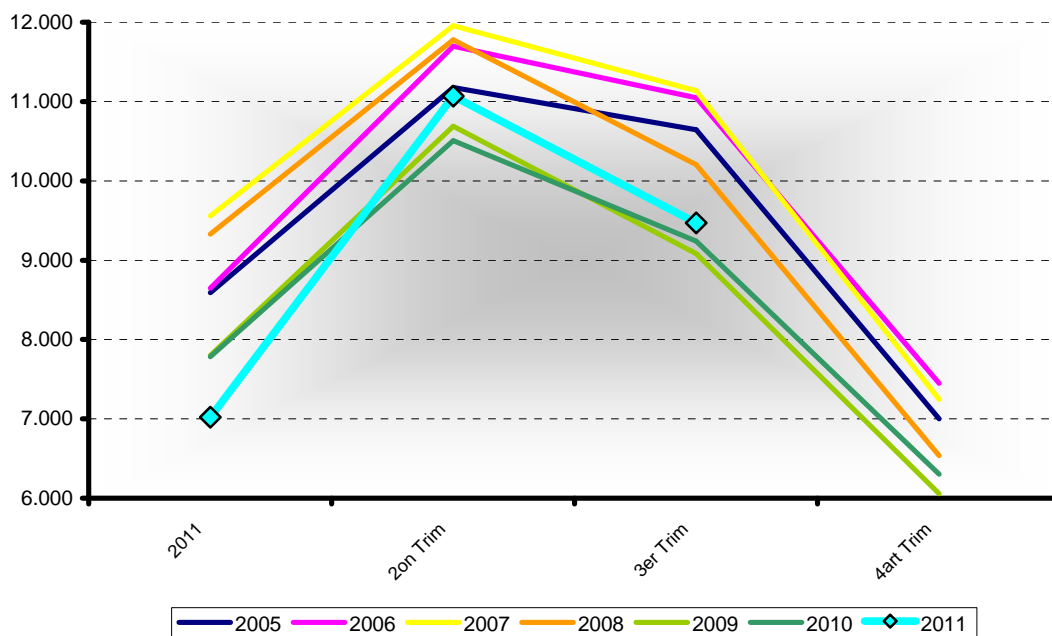
Fonts: ** - Ajuntament de Lloret de Mar, a partir de les dades del Departament de Treball

4.3 Contractes formalitzats a Lloret de Mar mensuals, segons modalitat



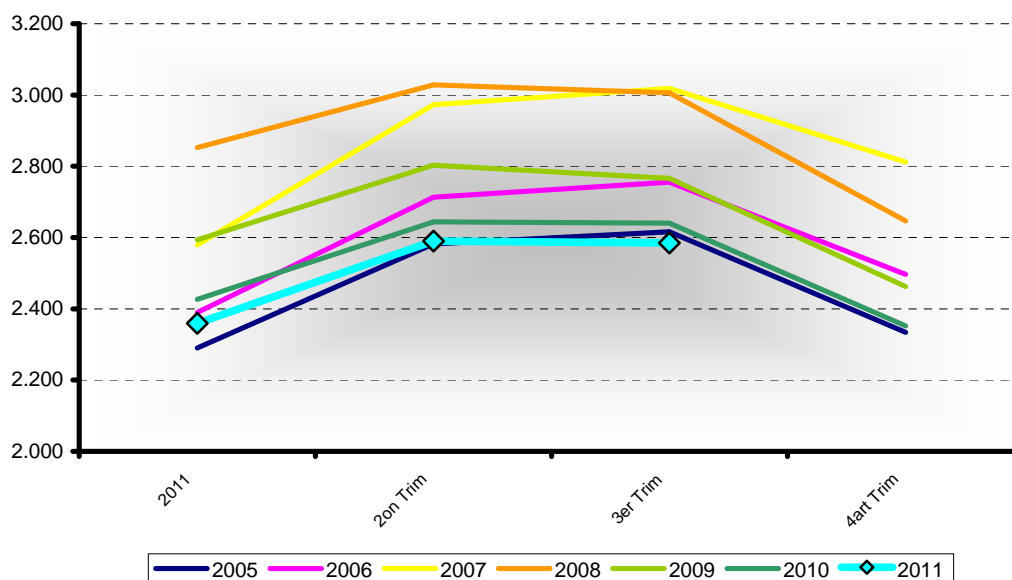
Fonts: ** - Ajuntament de Lloret de Mar, a partir de les dades del Departament de Treball

4.4 Afiliació al Règim General de la Seguretat Social a Lloret de Mar, valors absoluts, per trimestre



Fonts: ** - Ajuntament de Lloret de Mar, a partir de les dades del Departament de Treball

4.5 Afiliació al Règim Autònom de la Seguretat Social a Lloret de Mar, valors absoluts, per trimestre



Fonts: ** - Ajuntament de Lloret de Mar, a partir de les dades del Departament de Treball

V Annex

Atur registrat

L'atur registrat es correspon amb les demandes d'ocupació pendents de cobrir l'últim dia de cada mes a les oficines del Servei d'Ocupació de Catalunya, que compleixen els criteris estadístics per mesurar l'atur registrat establerts en l'Ordre ministerial d'11 de març de 1985 (BOE de 14 de març de 1985).

Demandes d'ocupació

Les demandes d'ocupació són sol·licituds de llocs de treball fetes per treballadors, registrades a les oficines del Servei d'Ocupació de Catalunya, que estan actives l'últim dia laborable de cada mes.

Enquesta de Població Activa

L'Enquesta de Població Activa (EPA) és una investigació per mostreig de caràcter continu duta a terme per l'INE a tot el territori espanyol, que s'adreça a la població que resideix en habitatges familiars. La seva finalitat fonamental és conèixer les característiques de la població en relació amb el mercat de treball.

Contracte de treball

El contracte de treball és la forma de manifestació de la relació laboral entre l'empresari i el treballador mitjançant el qual el treballador s'obliga a desenvolupar serveis per compte de l'empresari i sota la seva direcció, a canvi d'una retribució.

Taxa d'atur registrat

Quocient entre atur registrat i població activa estimada* 100.

Afiliació a la Seguretat Social

L'afiliació a la Seguretat Social és obligatòria per a totes les persones incloses en el camp d'aplicació de la Seguretat Social. L'organisme encarregat de dur a terme aquestes funcions és la Tresoreria General de la Seguretat Social.

Població activa local estimada

Població activa anual (de 2004 en endavant) estimada a partir de la població potencialment activa del padró per edats i sexe de cada any i la mitjana anual de les taxes d'activitat per edats i sexe de l'Enquesta de Població Activa (EPA) de la província de Girona. Les taxes per edat i sexe de l'EPA es multipliquen pel padró per edat i sexe i s'obté la població activa local estimada de cada municipi. El total comarcal, provincial o de qualsevol agrupació s'obté per la suma dels municipis, i també el total de cada municipi s'obté per la suma d'homes i dones.

Població activa local estimada a Lloret (any 2010, font Diputació de Girona)

TOTAL	23.796
HOMES	13.796
DONES	10.000

Població activa estimada a La Selva (any 2010, font Diputació de Girona)

TOTAL	94.102
HOMES	53.492
DONES	40.610

Població activa província de Girona (mitja 2010, font IDESCAT, en milers)

TOTAL	398,8
HOMES	226,1
DONES	172,7

Població activa a Catalunya (mitja any 2010, font IDESCAT, en milers)

TOTAL	3.814,7
HOMES	2.089,5
DONES	1.725,2