

# **Nota Informativa**

*Desembre 2011*



*Servei d'Ocupació Municipal*

***Atur Registrat***

***Contractació***

***Afiliació a la Seguretat Social***

**Secció Promoció Econòmica**

**Servei d'Ocupació Municipal**

**Ajuntament Lloret de Mar**



**Ajuntament de  
Lloret de Mar**  
Promoció Econòmica

# Índex

## I Resum numèric

1. Atur registrat
- 1.1 Atur registrat a Lloret de Mar, desembre 2011, segons sexe
- 1.2 Comparativa atur registrat, desembre 2011, segons àmbit geogràfic
- 1.3 Atur registrat a Lloret de Mar, desembre 2011, segons edat
- 1.4 Atur registrat a Lloret de Mar, desembre 2011, segons sector
- 1.5 Taxa d'atur registrat a Lloret de Mar, desembre 2011, segons sexe
- 1.6 Comparativa taxa d'atur registrat, desembre 2011, segons àmbit geogràfic

## II Contractació

- 2.1 Contractes formalitzats a Lloret de Mar, desembre 2011, segons modalitat
- 2.2 Comparativa contractes formalitzats, desembre 2011, segons àmbit geogràfic
- 2.3 Contractes formalitzats a Lloret de Mar. Gener - desembre 2011, segons modalitat
- 2.4 Comparativa contractes formalitzats. Gener - desembre 2011, segons àmbit geogràfic
- 2.5 Contractes formalitzats a Lloret de Mar, desembre 2011, segons sexe
- 2.6 Contractes indefinits formalitzats a Lloret de Mar, desembre 2011, segons sexe
- 2.7 Contractes temporals formalitzats a Lloret de Mar, desembre 2011, segons sexe

### **III Afiliació a la Seguretat Social**

- 3.1 Afiliació a la Seguretat Social a Lloret de Mar, III trimestre 2011, segons règim
- 3.2 Afiliació al Règim General de la Seguretat Social a Lloret de Mar, III trimestre 2011, segons grandària empresa
- 3.3 Afiliació al Règim General de la Seguretat Social a Lloret de Mar, III trimestre 2011, segons sector econòmic
- 3.4 Afiliació al Règim Autònom de la Seguretat Social a Lloret de Mar, III trimestre 2011, segons sector econòmic

### **IV Gràfics**

- 4.1 Evolució mensual de l'atur registrat a Lloret de Mar
- 4.2 Contractes formalitzats a Lloret de Mar mensuals
- 4.3 Contractes formalitzats a Lloret de Mar mensuals, segons modalitat
- 4.4 Afiliació al Règim General de la Seguretat Social a Lloret de Mar, valors absoluts, per trimestre
- 4.5 Afiliació al Règim Autònom de la Seguretat Social a Lloret de Mar, valors absoluts, per trimestre

### **V Annex**

### 1.1 Atur registrat a Lloret de Mar, desembre 2011, segons sexe

Sexe **	Atur registrat		Variació abs.	% Variació	
	Valor	% vertical	Mes anterior	Mes anterior	desem. 2010
Homes	1.644	53,5%	-21	-1,3% <span style="color: green;">●</span>	-0,5% <span style="color: green;">●</span>
Dones	1.431	46,5%	-59	-4,0% <span style="color: green;">●</span>	-0,8% <span style="color: green;">●</span>
<b>Total</b>	<b>3.075</b>	<b>100%</b>	<b>-80</b>	<b>-2,5%<span style="color: green;">●</span></b>	<b>-0,6%<span style="color: green;">●</span></b>

Fonts: \*\* - Ajuntament de Lloret de Mar, a partir de les dades del Departament de Treball

### 1.2 Comparativa atur registrat, desembre 2011, segons àmbit geogràfic

Àmbit geogràfic **	Atur registrat		Variació abs.	% Variació	
	Valor	% vertical	Mes anterior	Mes anterior	desem. 2010
Lloret de Mar	3.075	0,5%	-80	-2,5% <span style="color: green;">●</span>	-0,6% <span style="color: green;">●</span>
La Selva	14.157	2,3%	-99	-0,7% <span style="color: green;">●</span>	4,6% <span style="color: red;">●</span>
Província Girona	58.620	9,5%	-14	-0,02% <span style="color: green;">●</span>	6,6% <span style="color: red;">●</span>
<b>Total Catalunya</b>	<b>614.244</b>	<b>100%</b>	<b>-1.425</b>	<b>-0,23%<span style="color: green;">●</span></b>	<b>9,2%<span style="color: red;">●</span></b>

Fonts: \*\* - Ajuntament de Lloret de Mar, a partir de les dades del Departament de Treball

### 1.3 Atur registrat a Lloret de Mar, desembre 2011, segons edat

Edat **	Atur registrat		Variació abs.	% Variació	
	Valor	% vertical	Mes anterior	Mes anterior	desem. 2010
<20	58	1,9%	-7	-10,8% <span style="color: green;">●</span>	-18,3% <span style="color: green;">●</span>
>=20 a <25	272	8,8%	-13	-4,6% <span style="color: green;">●</span>	-3,9% <span style="color: green;">●</span>
>=25 a <30	333	10,8%	-17	-4,9% <span style="color: green;">●</span>	-15,1% <span style="color: green;">●</span>
>=30 a <45	1.319	42,9%	-41	-3,0% <span style="color: green;">●</span>	-1,2% <span style="color: green;">●</span>
>=45	1.093	35,5%	-2	-0,2% <span style="color: green;">●</span>	7,9% <span style="color: red;">●</span>
<b>Total</b>	<b>3.075</b>	<b>100%</b>	<b>-80</b>	<b>-2,5%<span style="color: green;">●</span></b>	<b>-0,6%<span style="color: green;">●</span></b>

Fonts: \*\* - Ajuntament de Lloret de Mar, a partir de les dades del Departament de Treball

### 1.4 Atur registrat a Lloret de Mar, desembre 2011, segons sector

Sector **	Atur registrat		Variació abs.	% Variació	
	Valor	% vertical	Mes anterior	Mes anterior	desem. 2010
Agricultura	25	0,8%	1	4,2% <span style="color: red;">●</span>	13,6% <span style="color: red;">●</span>
Indústria	162	5,3%	-3	-1,8% <span style="color: green;">●</span>	-11,0% <span style="color: green;">●</span>
Construcció	464	15,1%	-10	-2,1% <span style="color: green;">●</span>	-7,9% <span style="color: green;">●</span>
Serveis	2.314	75,3%	-61	-2,6% <span style="color: green;">●</span>	1,3% <span style="color: red;">●</span>
Sense Ocupació Anterior	110	3,6%	-7	-6,0% <span style="color: green;">●</span>	7,8% <span style="color: red;">●</span>
<b>Total</b>	<b>3.075</b>	<b>100%</b>	<b>-80</b>	<b>-2,5%<span style="color: green;">●</span></b>	<b>-0,6%<span style="color: green;">●</span></b>

Fonts: \*\* - Ajuntament de Lloret de Mar, a partir de les dades del Departament de Treball

### 1.5 Taxa d'atur registrat\* a Lloret de Mar, desembre 2011, segons sexe

Sexe **	Taxa d'atur registrat	
	desembre	Mes anterior
Homes	11,9%	12,1%
Dones	14,3%	14,9%
<b>Total</b>	<b>12,9%</b>	<b>13,3%</b>

Fonts: \*\* - Ajuntament de Lloret de Mar, a partir de les dades del Departament de Treball

\* - Població activa local estimada, font Diputació de Girona

### 1.6 Comparativa taxa d'atur registrat\*, desembre 2011, segons àmbit geogràfic

Àmbit geogràfic **	Taxa d'atur registrat	
	desembre	Mes anterior
Lloret de Mar	12,9%	13,3%
La Selva	15,0%	15,1%

Fonts: \*\* - Ajuntament de Lloret de Mar, a partir de les dades del Departament de Treball

\* - Població activa local estimada, font Diputació de Girona

## 2.1 Contractes formalitzats a Lloret de Mar, desembre 2011, segons modalitat

Modalitat **	contractacions		Variació abs.	% Variació	
	Valor	% vertical	Mes anterior	Mes anterior	desem. 2010
Indefinits	58	10,0%	-16	-21,6% ●	-34,1% ●
Temporals	523	90,0%	-21	-3,9% ●	21,1% ●
<b>Total</b>	<b>581</b>	<b>100%</b>	<b>-37</b>	<b>-6,0% ●</b>	<b>11,7% ●</b>

Fonts: \*\* - Ajuntament de Lloret de Mar, a partir de les dades del Departament de Treball

## 2.2 Comparativa contractes formalitzats, desembre 2011, segons àmbit geogràfic

Àmbit geogràfic **	Contractacions		Variació abs.	% Variació	
	Valor	% vertical	Mes anterior	Mes anterior	desem. 2010
Lloret de Mar	581	0,4%	-37	-6,0% ●	11,7% ●
La Selva	2.176	1,4%	-319	-12,8% ●	0,4% ●
Província Girona	11.194	7,0%	-1.153	-9,3% ●	-8,1% ●
<b>Total Catalunya</b>	<b>159.238</b>	<b>100%</b>	<b>-16.920</b>	<b>-9,6% ●</b>	<b>-4,5% ●</b>

Fonts: \*\* - Ajuntament de Lloret de Mar, a partir de les dades del Departament de Treball

## 2.3 Contractes formalitzats a Lloret de Mar. Gener - desembre 2011, segons modalitat

Modalitat **	Contractacions		% Variació		
	Any 2010	g.-d. 2011	2010/2009	12 mesos	g.-d.
Indefinits	1.713	1.321	-15,6% ●	-21,0% ●	-22,9% ●
Temporals	10.352	11.992	3,2% ●	13,6% ●	15,8% ●
<b>Total</b>	<b>12.065</b>	<b>13.313</b>	<b>0,1% ●</b>	<b>8,8% ●</b>	<b>10,3% ●</b>

Fonts: \*\* - Ajuntament de Lloret de Mar, a partir de les dades del Departament de Treball

## 2.4 Comparativa contractes formalitzats. Gener - desembre 2011, segons àmbit geogràfic

Àmbit geogràfic **	Contractacions		% Variació		
	Any 2010	g.-d. 2011	2010/2009	12 mesos	g.-d.
Lloret de Mar	12.065	13.313	0,1% ●	8,8% ●	10,3% ●
La Selva	39.974	41.113	2,0% ●	2,5% ●	2,8% ●
Província Girona	188.797	188.159	3,4% ●	0,3% ●	-0,3% ●
<b>Total Catalunya</b>	<b>2.174.425</b>	<b>2.137.449</b>	<b>4,7% ●</b>	<b>-1,3% ●</b>	<b>-1,7% ●</b>

Fonts: \*\* - Ajuntament de Lloret de Mar, a partir de les dades del Departament de Treball

## 2.5 Contractes formalitzats a Lloret de Mar, desembre 2011, segons sexe

Sexe **	Contractacions		Variació abs.	% Variació	
	Valor	% vertical	Mes anterior	Mes anterior	desem. 2010
Homes	329	56,6%	-36	-9,9% ●	6,5% ●
Dones	252	43,4%	-1	-0,4% ●	19,4% ●
<b>Total</b>	<b>581</b>	<b>100%</b>	<b>-37</b>	<b>-6,0% ●</b>	<b>11,7% ●</b>

Fonts: \*\* - Ajuntament de Lloret de Mar, a partir de les dades del Departament de Treball

## 2.6 Contractes indefinits formalitzats a Lloret de Mar, desembre 2011, segons sexe

Sexe **	Contractacions		Variació abs.	% Variació	
	Valor	% vertical	Mes anterior	Mes anterior	desem. 2010
Homes	36	62,1%	-15	-29,4% ●	-30,8% ●
Dones	22	37,9%	-1	-4,3% ●	-38,9% ●
<b>Total</b>	<b>58</b>	<b>100%</b>	<b>-16</b>	<b>-21,6% ●</b>	<b>-34,1% ●</b>

Fonts: \*\* - Ajuntament de Lloret de Mar, a partir de les dades del Departament de Treball

## 2.7 Contractes temporals formalitzats a Lloret de Mar, desembre 2011, segons sexe

Sexe **	Contractacions		Variació abs.	% Variació	
	Valor	% vertical	Mes anterior	Mes anterior	desem. 2010
Homes	293	56,0%	-21	-6,7% ●	14,0% ●
Dones	230	44,0%	0	0,0% ●	31,4% ●
<b>Total</b>	<b>523</b>	<b>100%</b>	<b>-21</b>	<b>-3,9% ●</b>	<b>21,1% ●</b>

Fonts: \*\* - Ajuntament de Lloret de Mar, a partir de les dades del Departament de Treball

### 3.1 Afilació a la Seguretat Social a Lloret de Mar, III trimestre 2011, segons règim

Modalitat **	Afilacions		Variació abs.	% Variació	
	Valor	% vertical	II trim. 2011	II trim. 2011	III trim. 2010
General *	9.470	78,6%	-1.598	-14,4% ●	2,5% ●
Autònom	2.585	21,4%	-5	-0,2% ●	-2,1% ●
<b>Total</b>	<b>12.055</b>	<b>100%</b>	<b>-1.603</b>	<b>-11,7% ●</b>	<b>1,5% ●</b>

\* Centres de cotització del Règim General **1.544**

Fonts: \*\* - Ajuntament de Lloret de Mar, a partir de les dades del Departament de Treball

### 3.2 Afilació al Règim General de la Seguretat Social a Lloret de Mar, III trimestre 2011, segons grandària empresa

Grandària empresa **	Afilacions		Variació abs.	% Variació	
	Valor	% vertical	II trim. 2011	II trim. 2011	III trim. 2010
Fins a 50 treballadors	6.800	71,8%	-569	-7,7% ●	1,3% ●
De 51 a 250 treballadors	2.136	22,6%	-860	-28,7% ●	8,5% ●
251 i més treballadors	534	5,6%	-169	-24,0% ●	-4,1% ●
<b>Total</b>	<b>9.470</b>	<b>100%</b>	<b>-1.598</b>	<b>-14,4% ●</b>	<b>2,5% ●</b>

Fonts: \*\* - Ajuntament de Lloret de Mar, a partir de les dades del Departament de Treball

### 3.3 Afilació al Règim General de la Seguretat Social a Lloret de Mar, III trimestre 2011, segons sector econòmic

Sector econòmic **	Afilacions		Variació abs.	% Variació	
	Valor	% vertical	II trim. 2011	II trim. 2011	III trim. 2010
Agricultura i Indústria	305	3,2%	-14	-4,4% ●	3,4% ●
Construcció	685	7,2%	-140	-17,0% ●	-10,9% ●
Serveis	8.480	89,5%	-1.444	-14,6% ●	3,7% ●
<b>Total</b>	<b>9.470</b>	<b>100%</b>	<b>-1.598</b>	<b>-14,4% ●</b>	<b>2,5% ●</b>

Fonts: \*\* - Ajuntament de Lloret de Mar, a partir de les dades del Departament de Treball

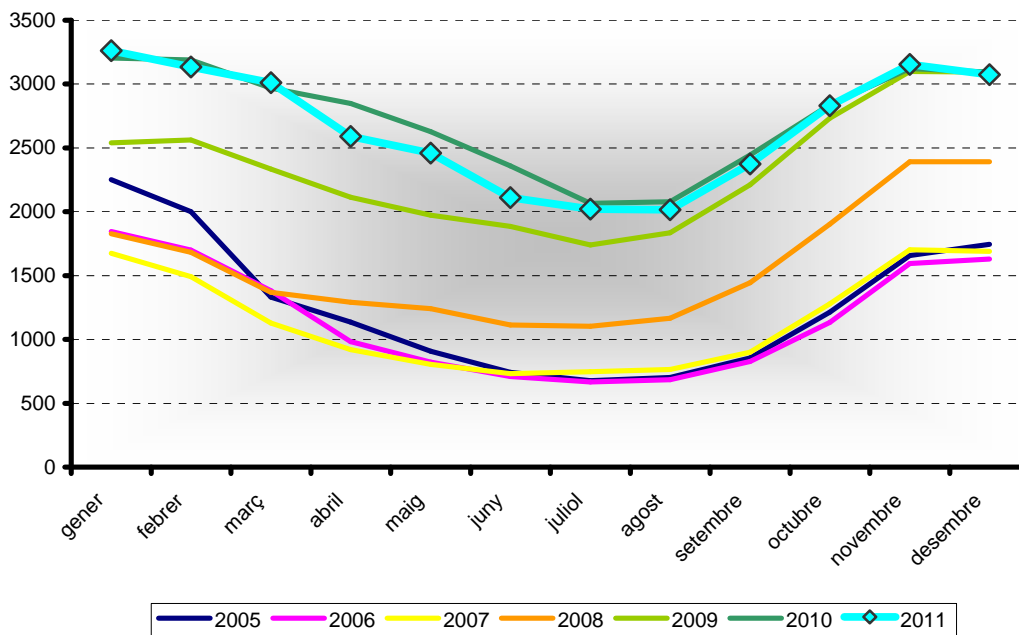
### 3.4 Afilació al Règim Autònom de la Seguretat Social a Lloret de Mar, III trimestre 2011, segons sector econòmic

Sector econòmic **	Afilacions		Variació abs.	% Variació	
	Valor	% vertical	II trim. 2011	II trim. 2011	III trim. 2010
Agricultura i Indústria	101	3,9%	11	12,2% ●	2,0% ●
Construcció	351	13,6%	-26	-6,9% ●	-15,8% ●
Serveis	2.133	82,5%	10	0,5% ●	0,4% ●
<b>Total</b>	<b>2.585</b>	<b>100%</b>	<b>-5</b>	<b>-0,2% ●</b>	<b>-2,1% ●</b>

Fonts: \*\* - Ajuntament de Lloret de Mar, a partir de les dades del Departament de Treball

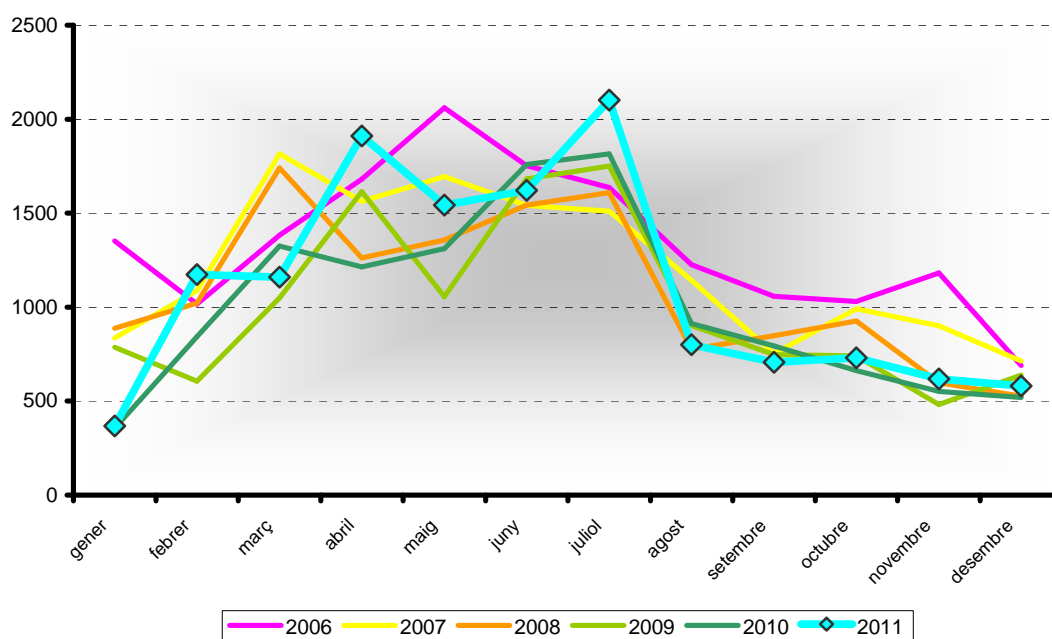


4.1 Evolució mensual de l'atur registrat a Lloret de Mar (valors absoluts)



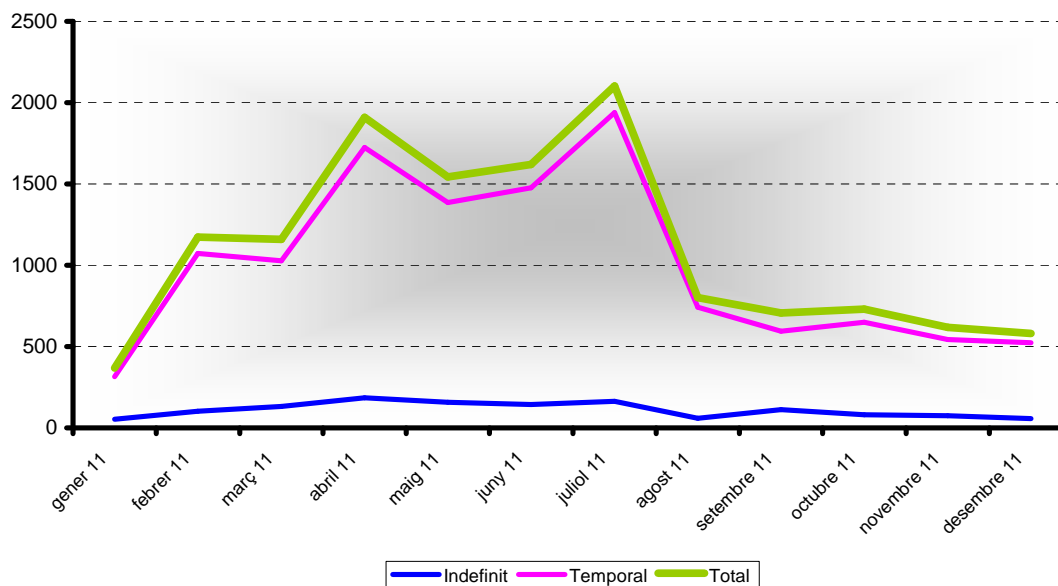
Fonts: \*\* - Ajuntament de Lloret de Mar, a partir de les dades del Departament de Treball

4.2 Contractes formalitzats a Lloret de Mar mensuals



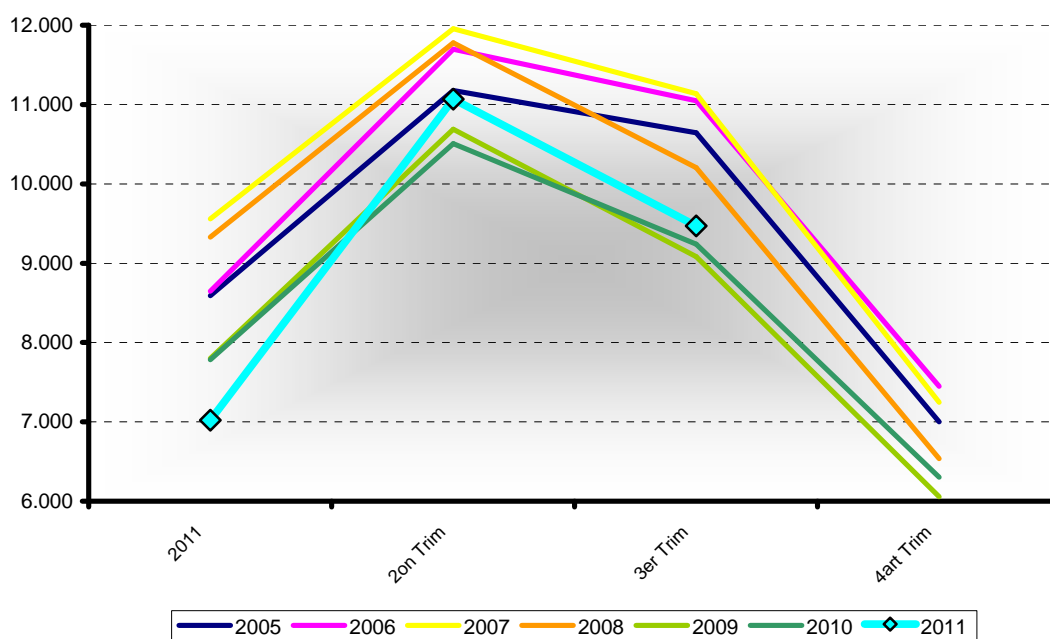
Fonts: \*\* - Ajuntament de Lloret de Mar, a partir de les dades del Departament de Treball

4.3 Contractes formalitzats a Lloret de Mar mensuals, segons modalitat



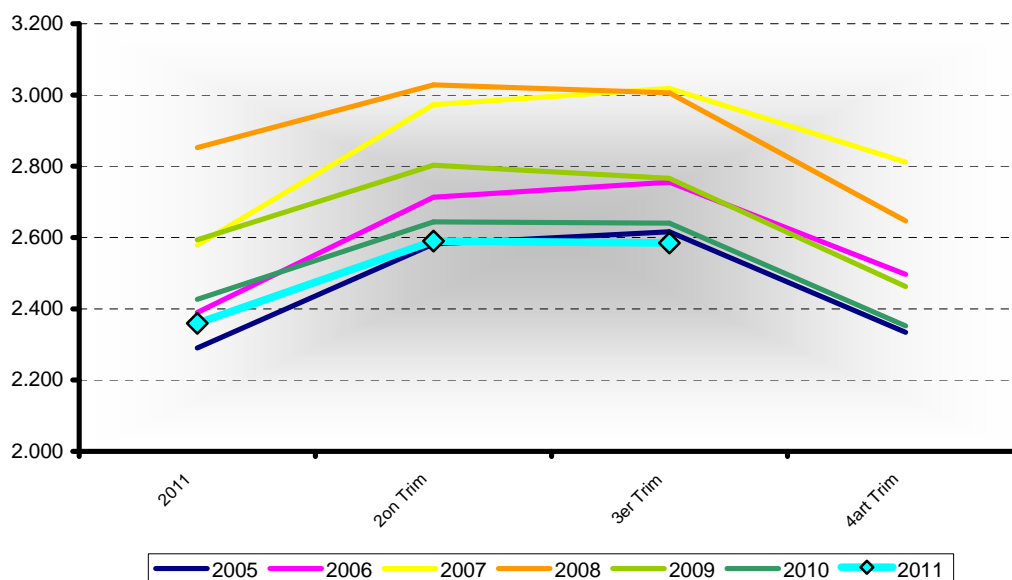
Fonts: \*\* - Ajuntament de Lloret de Mar, a partir de les dades del Departament de Treball

#### 4.4 Afiliació al Règim General de la Seguretat Social a Lloret de Mar, valors absoluts, per trimestre



Fonts: \*\* - Ajuntament de Lloret de Mar, a partir de les dades del Departament de Treball

#### 4.5 Afiliació al Règim Autònom de la Seguretat Social a Lloret de Mar, valors absoluts, per trimestre



Fonts: \*\* - Ajuntament de Lloret de Mar, a partir de les dades del Departament de Treball

## V Annex

### Atur registrat

L'atur registrat es correspon amb les demandes d'ocupació pendents de cobrir l'últim dia de cada mes a les oficines del Servei d'Ocupació de Catalunya, que compleixen els criteris estadístics per mesurar l'atur registrat establerts en l'Ordre ministerial d'11 de març de 1985 (BOE de 14 de març de 1985).

### Demandes d'ocupació

Les demandes d'ocupació són sol·licituds de llocs de treball fetes per treballadors, registrades a les oficines del Servei d'Ocupació de Catalunya, que estan actives l'últim dia laborable de cada mes.

### Enquesta de Població Activa

L'Enquesta de Població Activa (EPA) és una investigació per mostreig de caràcter continu duta a terme per l'INE a tot el territori espanyol, que s'adreça a la població que resideix en habitatges familiars. La seva finalitat fonamental és conèixer les característiques de la població en relació amb el mercat de treball.

### Contracte de treball

El contracte de treball és la forma de manifestació de la relació laboral entre l'empresari i el treballador mitjançant el qual el treballador s'obliga a desenvolupar serveis per compte de l'empresari i sota la seva direcció, a canvi d'una retribució.

### Taxa d'atur registrat

Quocient entre atur registrat i població activa estimada\* 100.

### Afiliació a la Seguretat Social

L'afiliació a la Seguretat Social és obligatòria per a totes les persones incloses en el camp d'aplicació de la Seguretat Social. L'organisme encarregat de dur a terme aquestes funcions és la Tresoreria General de la Seguretat Social.

### Població activa local estimada

Població activa anual (de 2004 en endavant) estimada a partir de la població potencialment activa del padró per edats i sexe de cada any i la mitjana anual de les taxes d'activitat per edats i sexe de l'Enquesta de Població Activa (EPA) de la província de Girona. Les taxes per edat i sexe de l'EPA es multipliquen pel padró per edat i sexe i s'obté la població activa local estimada de cada municipi. El total comarcal, provincial o de qualsevol agrupació s'obté per la suma dels municipis, i també el total de cada municipi s'obté per la suma d'homes i dones.

#### Població activa local estimada a Lloret (any 2010, font Diputació de Girona)

TOTAL	23.796
HOMES	13.796
DONES	10.000

#### Població activa estimada a La Selva (any 2010, font Diputació de Girona)

TOTAL	94.102
HOMES	53.492
DONES	40.610

#### Població activa província de Girona (mitja 2010, font IDESCAT, en milers)

TOTAL	398,8
HOMES	226,1
DONES	172,7

#### Població activa a Catalunya (mitja any 2010, font IDESCAT, en milers)

TOTAL	3.814,7
HOMES	2.089,5
DONES	1.725,2