

Nota Informativa

Maig 2012



Servei d'Ocupació Municipal

Atur Registrat

Contractació

Afiliació a la Seguretat Social

Secció Promoció Econòmica

Servei d'Ocupació Municipal

Ajuntament Lloret de Mar



**Ajuntament de
Lloret de Mar**
Promoció Econòmica

Índex

I Resum numèric

1. Atur registrat
- 1.1 Atur registrat a Lloret de Mar, maig 2012, segons sexe
- 1.2 Comparativa atur registrat, maig 2012, segons àmbit geogràfic
- 1.3 Atur registrat a Lloret de Mar, maig 2012, segons edat
- 1.4 Atur registrat a Lloret de Mar, maig 2012, segons sector
- 1.5 Taxa d'atur registrat a Lloret de Mar, maig 2012, segons sexe
- 1.6 Comparativa taxa d'atur registrat, maig 2012, segons àmbit geogràfic

II Contractació

- 2.1 Contractes formalitzats a Lloret de Mar, maig 2012, segons modalitat
- 2.2 Comparativa contractes formalitzats, maig 2012, segons àmbit geogràfic
- 2.3 Contractes formalitzats a Lloret de Mar. Gener - maig 2012, segons modalitat
- 2.4 Comparativa contractes formalitzats. Gener - maig 2012, segons àmbit geogràfic
- 2.5 Contractes formalitzats a Lloret de Mar, maig 2012, segons sexe
- 2.6 Contractes indefinits formalitzats a Lloret de Mar, maig 2012, segons sexe
- 2.7 Contractes temporals formalitzats a Lloret de Mar, maig 2012, segons sexe

III Afiliació a la Seguretat Social

- 3.1 Afiliació a la Seguretat Social a Lloret de Mar, I trimestre 2012, segons règim
- 3.2 Afiliació al Règim General de la Seguretat Social a Lloret de Mar, I trimestre 2012, segons grandària empresa
- 3.3 Afiliació al Règim General de la Seguretat Social a Lloret de Mar, I trimestre 2012, segons sector econòmic
- 3.4 Afiliació al Règim Autònom de la Seguretat Social a Lloret de Mar, I trimestre 2012, segons sector econòmic

IV Gràfics

- 4.1 Evolució mensual de l'atur registrat a Lloret de Mar
- 4.2 Contractes formalitzats a Lloret de Mar mensuals
- 4.3 Contractes formalitzats a Lloret de Mar mensuals, segons modalitat
- 4.4 Afiliació al Règim General de la Seguretat Social a Lloret de Mar, valors absoluts, per trimestre
- 4.5 Afiliació al Règim Autònom de la Seguretat Social a Lloret de Mar, valors absoluts, per trimestre

V Annex

1.1 Atur registrat a Lloret de Mar, maig 2012, segons sexe

Sexe **	Atur registrat		Variació abs.	% Variació	
	Valor	% vertical	Mes anterior	Mes anterior	maig 2011
Homes	1.322	52,1%	-100	-7,0% ●	0,5% ●
Dones	1.213	47,9%	-29	-2,3% ●	6,0% ●
Total	2.535	100%	-129	-4,8%●	3,0%●

Fonts: ** - Ajuntament de Lloret de Mar, a partir de les dades del Departament de Treball

1.2 Comparativa atur registrat, maig 2012, segons àmbit geogràfic

Àmbit geogràfic **	Atur registrat		Variació abs.	% Variació	
	Valor	% vertical	Mes anterior	Mes anterior	maig 2011
Lloret de Mar	2.535	0,4%	-129	-4,8% ●	3,0% ●
La Selva	13.343	2,1%	-287	-2,1% ●	5,1% ●
Província Girona	56.346	8,9%	-1.097	-1,91% ●	4,5% ●
Total Catalunya	630.932	100%	-4.789	-0,75%●	6,0%●

Fonts: ** - Ajuntament de Lloret de Mar, a partir de les dades del Departament de Treball

1.3 Atur registrat a Lloret de Mar, maig 2012, segons edat

Edat **	Atur registrat		Variació abs.	% Variació	
	Valor	% vertical	Mes anterior	Mes anterior	maig 2011
<20	44	1,7%	-3	-6,4% ●	-17,0% ●
>=20 a <25	171	6,7%	-20	-10,5% ●	-8,6% ●
>=25 a <30	235	9,3%	-20	-7,8% ●	-7,8% ●
>=30 a <45	1.073	42,3%	-44	-3,9% ●	4,2% ●
>=45	1.012	39,9%	-42	-4,0% ●	8,2% ●
Total	2.535	100%	-129	-4,8%●	3,0%●

Fonts: ** - Ajuntament de Lloret de Mar, a partir de les dades del Departament de Treball

1.4 Atur registrat a Lloret de Mar, maig 2012, segons sector

Sector **	Atur registrat		Variació abs.	% Variació	
	Valor	% vertical	Mes anterior	Mes anterior	maig 2011
Agricultura	18	0,7%	-4	-18,2% ●	20,0% ●
Indústria	159	6,3%	-4	-2,5% ●	-3,6% ●
Construcció	424	16,7%	-33	-7,2% ●	-8,2% ●
Serveis	1.808	71,3%	-86	-4,5% ●	7,2% ●
Sense Ocupació Anterior	126	5,0%	-2	-1,6% ●	-4,5% ●
Total	2.535	100%	-129	-4,8%●	3,0%●

Fonts: ** - Ajuntament de Lloret de Mar, a partir de les dades del Departament de Treball

1.5 Taxa d'atur registrat* a Lloret de Mar, maig 2012, segons sexe

Sexe **	Taxa d'atur registrat	
	maig	Mes anterior
Homes	9,6%	10,3%
Dones	12,1%	12,4%
Total	10,7%	11,2%

Fonts: ** - Ajuntament de Lloret de Mar, a partir de les dades del Departament de Treball

1.6 Comparativa taxa d'atur registrat*, maig 2012, segons àmbit geogràfic

Àmbit geogràfic **	Taxa d'atur registrat	
	maig	Mes anterior
Lloret de Mar	10,7%	11,2%
La Selva	14,2%	14,5%

Fonts: ** - Ajuntament de Lloret de Mar, a partir de les dades del Departament de Treball

* - Població activa local estimada, font Diputació de Girona

2.1 Contractes formalitzats a Lloret de Mar, maig 2012, segons modalitat

Modalitat **	contractacions		Variació abs.	% Variació	
	Valor	% vertical	Mes anterior	Mes anterior	maig 2011
Indefinits	153	12,0%	-6	-3,8% ●	-2,5% ●
Temporals	1.126	88,0%	-151	-11,8% ●	-18,8% ●
Total	1.279	100%	-157	-10,9% ●	-17,1% ●

Fonts: ** - Ajuntament de Lloret de Mar, a partir de les dades del Departament de Treball

2.2 Comparativa contractes formalitzats, maig 2012, segons àmbit geogràfic

Àmbit geogràfic **	Contractacions		Variació abs.	% Variació	
	Valor	% vertical	Mes anterior	Mes anterior	maig 2011
Lloret de Mar	1.279	0,7%	-157	-10,9% ●	-17,1% ●
La Selva	3.614	2,0%	-446	-11,0% ●	-14,3% ●
Província Girona	15.086	8,3%	-461	-3,0% ●	-12,9% ●
Total Catalunya	180.690	100%	26.723	17,4% ●	-7,4% ●

Fonts: ** - Ajuntament de Lloret de Mar, a partir de les dades del Departament de Treball

2.3 Contractes formalitzats a Lloret de Mar. Gener - maig 2012, segons modalitat

Modalitat **	Contractacions		% Variació		
	Any 2011	g.-mg. 2012	2011/2010	12 mesos	g.-mg.
Indefinits	1.321	579	-22,9% ●	-19,3% ●	-8,1% ●
Temporals	11.992	4.598	15,8% ●	-0,3% ●	-16,8% ●
Total	13.313	5.177	10,3% ●	-2,6% ●	-15,9% ●

Fonts: ** - Ajuntament de Lloret de Mar, a partir de les dades del Departament de Treball

2.4 Comparativa contractes formalitzats. Gener - maig 2012, segons àmbit geogràfic

Àmbit geogràfic **	Contractacions		% Variació		
	Any 2011	g.-mg. 2012	2011/2010	12 mesos	g.-mg.
Lloret de Mar	13.313	5.177	10,3% ●	-2,6% ●	-15,9% ●
La Selva	41.113	15.774	2,8% ●	-2,2% ●	-8,9% ●
Província Girona	188.159	66.442	-0,3% ●	-2,9% ●	-8,3% ●
Total Catalunya	2.137.449	790.505	-1,7% ●	-4,0% ●	-6,3% ●

Fonts: ** - Ajuntament de Lloret de Mar, a partir de les dades del Departament de Treball

2.5 Contractes formalitzats a Lloret de Mar, maig 2012, segons sexe

Sexe **	Contractacions		Variació abs.	% Variació	
	Valor	% vertical	Mes anterior	Mes anterior	maig 2011
Homes	720	56,3%	-20	-2,7% ●	-3,7% ●
Dones	559	43,7%	-137	-19,7% ●	-29,7% ●
Total	1.279	100%	-157	-10,9% ●	-17,1% ●

Fonts: ** - Ajuntament de Lloret de Mar, a partir de les dades del Departament de Treball

2.6 Contractes indefinits formalitzats a Lloret de Mar, maig 2012, segons sexe

Sexe **	Contractacions		Variació abs.	% Variació	
	Valor	% vertical	Mes anterior	Mes anterior	maig 2011
Homes	78	51,0%	-3	-3,7% ●	-6,0% ●
Dones	75	49,0%	-3	-3,8% ●	1,4% ●
Total	153	100%	-6	-3,8% ●	-2,5% ●

Fonts: ** - Ajuntament de Lloret de Mar, a partir de les dades del Departament de Treball

2.7 Contractes temporals formalitzats a Lloret de Mar, maig 2012, segons sexe

Sexe **	Contractacions		Variació abs.	% Variació	
	Valor	% vertical	Mes anterior	Mes anterior	maig 2011
Homes	642	57,0%	-17	-2,6% ●	-3,5% ●
Dones	484	43,0%	-134	-21,7% ●	-32,9% ●
Total	1.126	100%	-151	-11,8% ●	-18,8% ●

Fonts: ** - Ajuntament de Lloret de Mar, a partir de les dades del Departament de Treball

3.1 Afiliació a la Seguretat Social a Lloret de Mar, I trimestre 2012, segons règim

Modalitat **	Afiliacions		Variació abs.	% Variació	
	Valor	% vertical	IV trim. 2011	IV trim. 2011	I trim. 2011
General *	7.657	77,1%	1.427	22,9% ●	9,1% ●
Autònom	2.276	22,9%	2	0,1% ●	-3,5% ●
Total	9.933	100%	1.429	16,8% ●	5,9% ●

* Centres de cotització del Règim General **1.309**

Fons: ** - Ajuntament de Lloret de Mar, a partir de les dades del Departament de Treball

3.2 Afiliació al Règim General de la Seguretat Social a Lloret de Mar, I trimestre 2012, segons grandària empresa

Grandària empresa **	Afiliacions		Variació abs.	% Variació	
	Valor	% vertical	IV trim. 2011	IV trim. 2011	I trim. 2011
Fins a 50 treballadors	5.696	74,4%	1.036	22,2% ●	10,0% ●
De 51 a 250 treballadors	1.670	21,8%	362	27,7% ●	-9,4% ●
251 i més treballadors	291	3,8%	29	11,1% ●	-
Total	7.657	100%	1.427	22,9% ●	9,1% ●

Fons: ** - Ajuntament de Lloret de Mar, a partir de les dades del Departament de Treball

3.3 Afiliació al Règim General de la Seguretat Social a Lloret de Mar, I trimestre 2012, segons sector econòmic

Sector econòmic **	Afiliacions		Variació abs.	% Variació	
	Valor	% vertical	IV trim. 2011	IV trim. 2011	I trim. 2011
Agricultura i Indústria	293	3,8%	27	10,2% ●	8,1% ●
Construcció	782	10,2%	19	2,5% ●	-6,2% ●
Serveis	6.582	86,0%	1.381	26,6% ●	11,3% ●
Total	7.657	100%	1.427	22,9% ●	9,1% ●

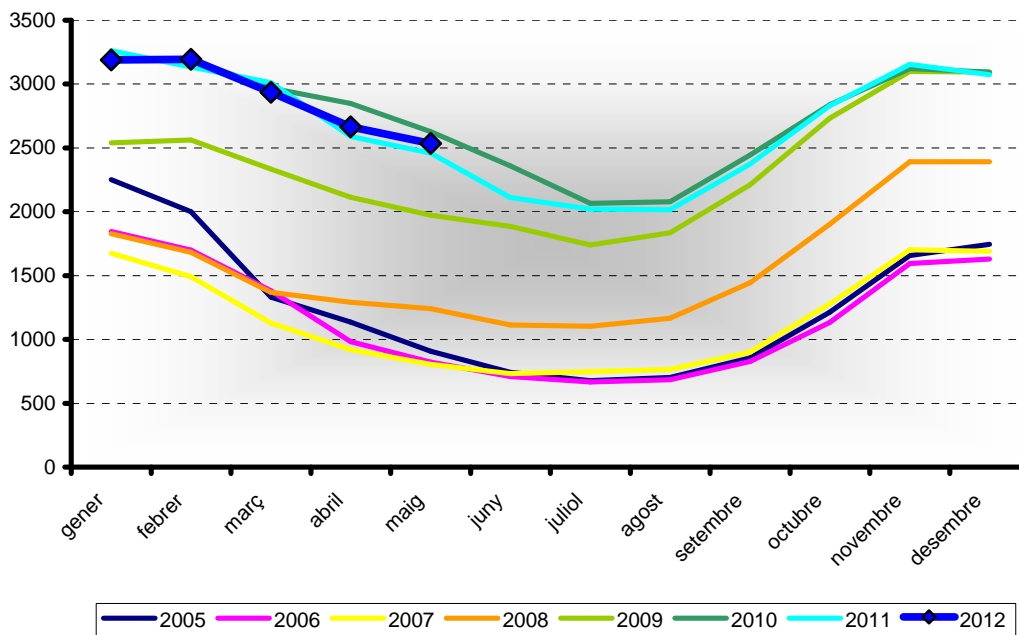
Fons: ** - Ajuntament de Lloret de Mar, a partir de les dades del Departament de Treball

3.4 Afiliació al Règim Autònom de la Seguretat Social a Lloret de Mar, I trimestre 2012, segons sector econòmic

Sector econòmic **	Afiliacions		Variació abs.	% Variació	
	Valor	% vertical	III trim. 2011	III trim. 2011	IV trim. 2010
Agricultura i Indústria	101	4,4%	1	1,0% ●	13,5% ●
Construcció	349	15,3%	-7	-2,0% ●	-11,2% ●
Serveis	1.826	80,2%	8	0,4% ●	-2,7% ●
Total	2.276	100%	2	0,1% ●	-3,5% ●

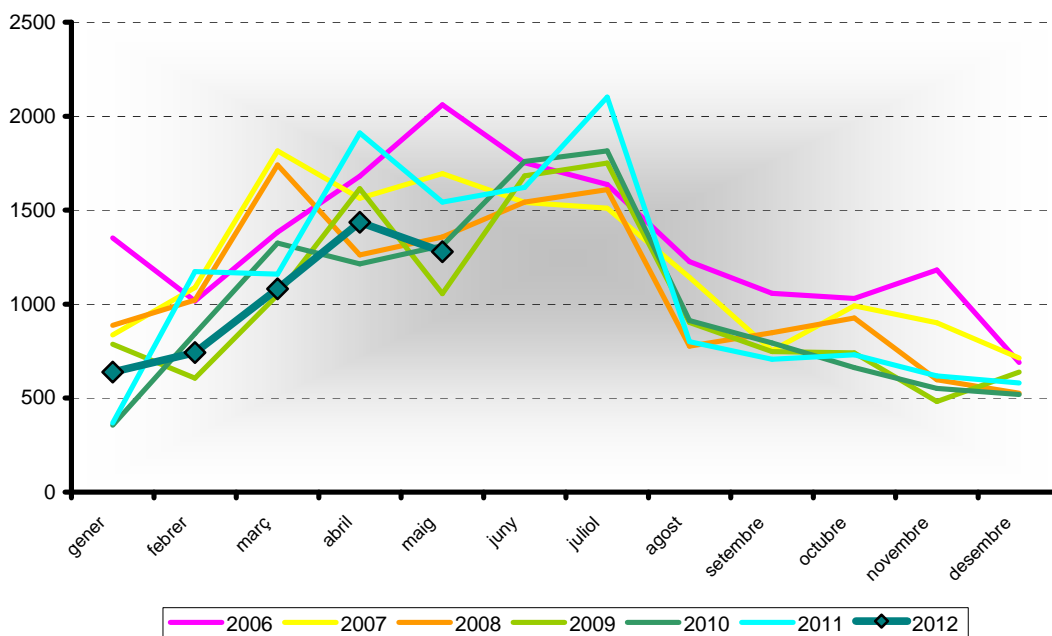
Fons: ** - Ajuntament de Lloret de Mar, a partir de les dades del Departament de Treball

4.1 Evolució mensual de l'atur registrat a Lloret de Mar (valors absoluts)



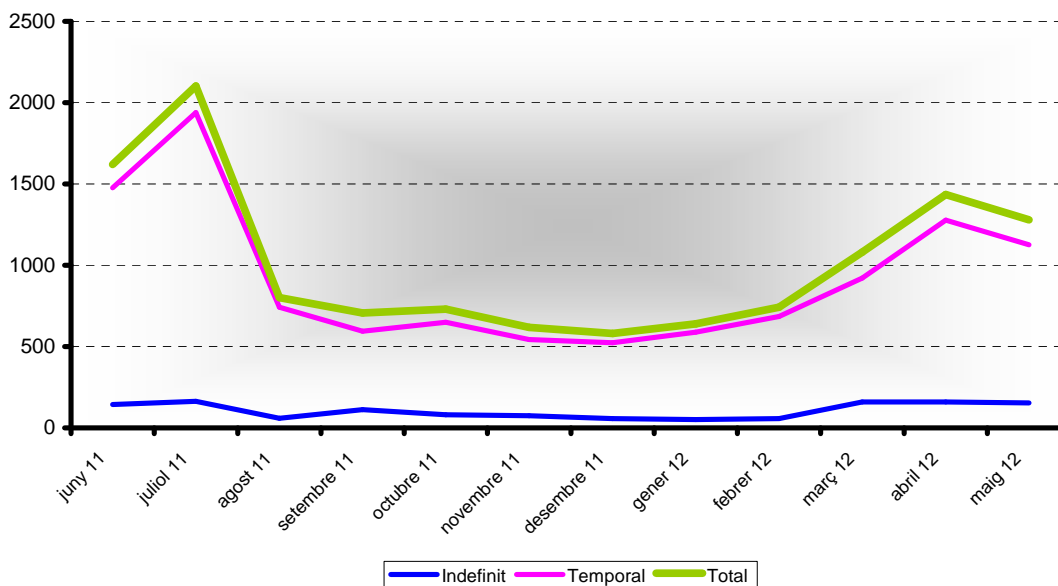
Fonts: ** - Ajuntament de Lloret de Mar, a partir de les dades del Departament de Treball

4.2 Contractes formalitzats a Lloret de Mar mensuals



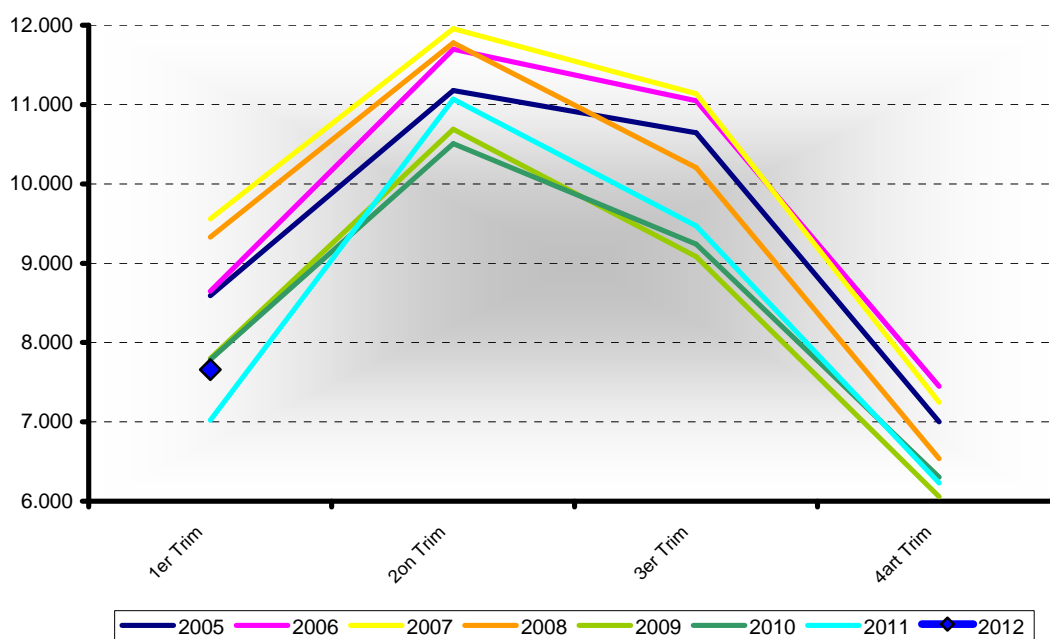
Fonts: ** - Ajuntament de Lloret de Mar, a partir de les dades del Departament de Treball

4.3 Contractes formalitzats a Lloret de Mar mensuals, segons modalitat



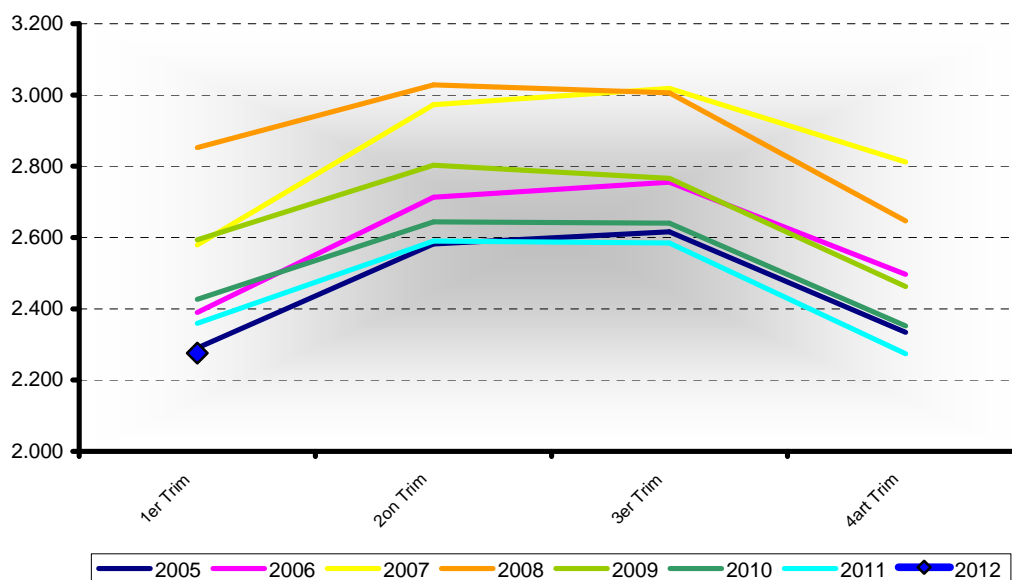
Fonts: ** - Ajuntament de Lloret de Mar, a partir de les dades del Departament de Treball

4.4 Afiliació al Règim General de la Seguretat Social a Lloret de Mar, valors absoluts, per trimestre



Fonts: ** - Ajuntament de Lloret de Mar, a partir de les dades del Departament de Treball

4.5 Afiliació al Règim Autònom de la Seguretat Social a Lloret de Mar, valors absoluts, per trimestre



Fonts: ** - Ajuntament de Lloret de Mar, a partir de les dades del Departament de Treball

V Annex

Atur registrat

L'atur registrat es correspon amb les demandes d'ocupació pendents de cobrir l'últim dia de cada mes a les oficines del Servei d'Ocupació de Catalunya, que compleixen els criteris estadístics per mesurar l'atur registrat establerts en l'Ordre ministerial d'11 de març de 1985 (BOE de 14 de març de 1985).

Demandes d'ocupació

Les demandes d'ocupació són sol·licituds de llocs de treball fetes per treballadors, registrades a les oficines del Servei d'Ocupació de Catalunya, que estan actives l'últim dia laborable de cada mes.

Enquesta de Població Activa

L'Enquesta de Població Activa (EPA) és una investigació per mostreig de caràcter continu duta a terme per l'INE a tot el territori espanyol, que s'adreça a la població que resideix en habitatges familiars. La seva finalitat fonamental és conèixer les característiques de la població en relació amb el mercat de treball.

Contracte de treball

El contracte de treball és la forma de manifestació de la relació laboral entre l'empresari i el treballador mitjançant el qual el treballador s'obliga a desenvolupar serveis per compte de l'empresari i sota la seva direcció, a canvi d'una retribució.

Taxa d'atur registrat

Quocient entre atur registrat i població activa estimada* 100.

Afiliació a la Seguretat Social

L'afiliació a la Seguretat Social és obligatòria per a totes les persones incloses en el camp d'aplicació de la Seguretat Social. L'organisme encarregat de dur a terme aquestes funcions és la Tresoreria General de la Seguretat Social.

Població activa local estimada

Població activa anual (de 2004 en endavant) estimada a partir de la població potencialment activa del padró per edats i sexe de cada any i la mitjana anual de les taxes d'activitat per edats i sexe de l'Enquesta de Població Activa (EPA) de la província de Girona. Les taxes per edat i sexe de l'EPA es multipliquen pel padró per edat i sexe i s'obté la població activa local estimada de cada municipi. El total comarcal, provincial o de qualsevol agrupació s'obté per la suma dels municipis, i també el total de cada municipi s'obté per la suma d'homes i dones.

Població activa local estimada a Lloret (any 2010, font Diputació de Girona)

TOTAL	23.796
HOMES	13.796
DONES	10.000

Població activa estimada a La Selva (any 2010, font Diputació de Girona)

TOTAL	94.102
HOMES	53.492
DONES	40.610

Població activa província de Girona (mitja 2010, font IDESCAT, en milers)

TOTAL	398,8
HOMES	226,1
DONES	172,7

Població activa a Catalunya (mitja any 2010, font IDESCAT, en milers)

TOTAL	3.814,7
HOMES	2.089,5
DONES	1.725,2