

# **Nota Informativa**

*Maig 2013*



*Servei d'Ocupació Municipal*

***Atur Registrat***

***Contractació***

***Afiliació a la Seguretat Social***

**Secció Promoció Econòmica**

**Servei d'Ocupació Municipal**

**Ajuntament Lloret de Mar**



**Ajuntament de  
Lloret de Mar**

Promoció Econòmica

# Índex

## I Resum numèric

1. Atur registrat
- 1.1 Atur registrat a Lloret de Mar, maig 2013, segons sexe
- 1.2 Comparativa atur registrat, maig 2013, segons àmbit geogràfic
- 1.3 Atur registrat a Lloret de Mar, maig 2013, segons edat
- 1.4 Atur registrat a Lloret de Mar, maig 2013, segons sector
- 1.5 Taxa d'atur registrat a Lloret de Mar, maig 2013, segons sexe
- 1.6 Comparativa taxa d'atur registrat, maig 2013, segons àmbit geogràfic
- 1.7 Atur registrat d'estrangers a Lloret de Mar, maig 2013, segons sexe

## II Contractació

- 2.1 Contractes formalitzats a Lloret de Mar, maig 2013, segons modalitat
- 2.2 Comparativa contractes formalitzats, maig 2013, segons àmbit geogràfic
- 2.3 Contractes formalitzats a Lloret de Mar. Gener - maig 2013, segons modalitat
- 2.4 Comparativa contractes formalitzats. Gener - maig 2013, segons àmbit geogràfic
- 2.5 Contractes formalitzats a Lloret de Mar, maig 2013, segons sexe
- 2.6 Contractes indefinits formalitzats a Lloret de Mar, maig 2013, segons sexe
- 2.7 Contractes temporals formalitzats a Lloret de Mar, maig 2013, segons sexe

### **III Afiliació a la Seguretat Social**

- 3.1 Afiliació a la Seguretat Social a Lloret de Mar, I trimestre 2013, segons règim
- 3.2 Afiliació al Règim General de la Seguretat Social a Lloret de Mar, I trimestre 2013, segons grandària empresa
- 3.3 Afiliació al Règim General de la Seguretat Social a Lloret de Mar, I trimestre 2013, segons sector econòmic
- 3.4 Afiliació al Règim Autònom de la Seguretat Social a Lloret de Mar, I trimestre 2013, segons sector econòmic

### **IV Gràfics**

- 4.1 Evolució mensual de l'atur registrat a Lloret de Mar
- 4.2 Contractes formalitzats a Lloret de Mar mensuals
- 4.3 Contractes formalitzats a Lloret de Mar mensuals, segons modalitat
- 4.4 Afiliació al Règim General de la Seguretat Social a Lloret de Mar, valors absoluts, per trimestre
- 4.5 Afiliació al Règim Autònom de la Seguretat Social a Lloret de Mar, valors absoluts, per trimestre

### **V Annex**

### 1.1 Atur registrat a Lloret de Mar, maig 2013, segons sexe

Sexe **	Atur registrat		Variació abs.	% Variació	
	Valor	% vertical	Mes anterior	Mes anterior	maig 2012
Homes	1.303	52,0%	-63	-4,6% <span style="color: green;">●</span>	-1,4% <span style="color: green;">●</span>
Dones	1.202	48,0%	-85	-6,6% <span style="color: green;">●</span>	-0,9% <span style="color: green;">●</span>
<b>Total</b>	<b>2.505</b>	<b>100%</b>	<b>-148</b>	<b>-5,6%<span style="color: green;">●</span></b>	<b>-1,2%<span style="color: green;">●</span></b>

Fonts: \*\* - Ajuntament de Lloret de Mar, a partir de les dades del Departament de Treball

### 1.2 Comparativa atur registrat, maig 2013, segons àmbit geogràfic

Àmbit geogràfic **	Atur registrat		Variació abs.	% Variació	
	Valor	% vertical	Mes anterior	Mes anterior	maig 2012
Lloret de Mar	2.505	0,4%	-148	-5,6% <span style="color: green;">●</span>	-1,2% <span style="color: green;">●</span>
La Selva	13.682	2,1%	-387	-2,8% <span style="color: green;">●</span>	2,5% <span style="color: red;">●</span>
Província Girona	56.898	8,9%	-2.111	-3,6% <span style="color: green;">●</span>	1,0% <span style="color: red;">●</span>
<b>Total Catalunya</b>	<b>642.166</b>	<b>100%</b>	<b>-14.829</b>	<b>-2,3%<span style="color: green;">●</span></b>	<b>1,8%<span style="color: red;">●</span></b>

Fonts: \*\* - Ajuntament de Lloret de Mar, a partir de les dades del Departament de Treball

### 1.3 Atur registrat a Lloret de Mar, maig 2013, segons edat

Edat **	Atur registrat		Variació abs.	% Variació	
	Valor	% vertical	Mes anterior	Mes anterior	maig 2012
<20	27	1,1%	-8	-22,9% <span style="color: green;">●</span>	-38,6% <span style="color: green;">●</span>
>=20 a <25	161	6,4%	-11	-6,4% <span style="color: green;">●</span>	-5,8% <span style="color: green;">●</span>
>=25 a <30	205	8,2%	-27	-11,6% <span style="color: green;">●</span>	-12,8% <span style="color: green;">●</span>
>=30 a <45	987	39,4%	-93	-8,6% <span style="color: green;">●</span>	-8,0% <span style="color: green;">●</span>
>=45	1.125	44,9%	-9	-0,8% <span style="color: green;">●</span>	11,2% <span style="color: red;">●</span>
<b>Total</b>	<b>2.505</b>	<b>100%</b>	<b>-148</b>	<b>-5,6%<span style="color: green;">●</span></b>	<b>-1,2%<span style="color: green;">●</span></b>

Fonts: \*\* - Ajuntament de Lloret de Mar, a partir de les dades del Departament de Treball

### 1.4 Atur registrat a Lloret de Mar, maig 2013, segons sector

Sector **	Atur registrat		Variació abs.	% Variació	
	Valor	% vertical	Mes anterior	Mes anterior	maig 2012
Agricultura	17	0,7%	2	13,3% <span style="color: red;">●</span>	-5,6% <span style="color: green;">●</span>
Indústria	160	6,4%	-8	-4,8% <span style="color: green;">●</span>	0,6% <span style="color: red;">●</span>
Construcció	358	14,3%	-13	-3,5% <span style="color: green;">●</span>	-15,6% <span style="color: green;">●</span>
Serveis	1.870	74,7%	-137	-6,83% <span style="color: green;">●</span>	3,4% <span style="color: red;">●</span>
Sense Ocupació Anterior	100	4,0%	8	8,7% <span style="color: red;">●</span>	-20,6% <span style="color: green;">●</span>
<b>Total</b>	<b>2.505</b>	<b>100%</b>	<b>-148</b>	<b>-5,6%<span style="color: green;">●</span></b>	<b>-1,2%<span style="color: green;">●</span></b>

Fonts: \*\* - Ajuntament de Lloret de Mar, a partir de les dades del Departament de Treball

### 1.5 Taxa d'atur registrat\* a Lloret de Mar, maig 2013, segons sexe

Sexe **	Taxa d'atur registrat	
	maig	Mes anterior
Homes	9,5%	10,0%
Dones	11,4%	12,2%
<b>Total</b>	<b>10,3%</b>	<b>11,0%</b>

Fonts: \*\* - Ajuntament de Lloret de Mar, a partir de les dades del Departament de Treball

\* - Població activa local estimada, font Diputació de Girona

### 1.6 Comparativa taxa d'atur registrat\*, maig 2013, segons àmbit geogràfic

Àmbit geogràfic **	Taxa d'atur registrat	
	maig	Mes anterior
Lloret de Mar	10,3%	11,0%
La Selva	14,3%	14,8%

Fonts: \*\* - Ajuntament de Lloret de Mar, a partir de les dades del Departament de Treball

\* - Població activa local estimada, font Diputació de Girona

### 1.7 Atur registrat d'estrangers a Lloret de Mar, maig 2013, segons sexe

Sexe **	Atur registrat		Variació abs. Mes anterior	% Variació	
	Valor	% vertical		Mes anterior	maig 2012
Homes	434	52,5%	-36	-7,7% <span style="color: green;">●</span>	-14,7% <span style="color: green;">●</span>
Dones	392	47,5%	-28	-6,7% <span style="color: green;">●</span>	2,9% <span style="color: green;">●</span>
<b>Total</b>	<b>826</b>	<b>100%</b>	<b>-64</b>	<b>-7,2%<span style="color: green;">●</span></b>	<b>-7,2%<span style="color: green;">●</span></b>

Fonts: \*\* - Ajuntament de Lloret de Mar, a partir de les dades del Departament de Treball

## 2.1 Contractes formalitzats a Lloret de Mar, maig 2013, segons modalitat

Modalitat **	contractacions		Variació abs.	% Variació	
	Valor	% vertical	Mes anterior	Mes anterior	maig 2012
Indefinits	167	8,6%	12	7,7% ●	9,2% ●
Temporals	1.769	91,4%	696	64,9% ●	57,1% ●
<b>Total</b>	<b>1.936</b>	<b>100%</b>	<b>708</b>	<b>57,7% ●</b>	<b>51,4% ●</b>

Fonts: \*\* - Ajuntament de Lloret de Mar, a partir de les dades del Departament de Treball

## 2.2 Comparativa contractes formalitzats, maig 2013, segons àmbit geogràfic

Àmbit geogràfic **	Contractacions		Variació abs.	% Variació	
	Valor	% vertical	Mes anterior	Mes anterior	maig 2012
Lloret de Mar	1.936	1,0%	708	57,7% ●	51,4% ●
La Selva	4.384	2,3%	770	21,3% ●	21,3% ●
Província Girona	17.832	9,6%	2.201	14,1% ●	18,2% ●
<b>Total Catalunya</b>	<b>186.596</b>	<b>100%</b>	<b>21.123</b>	<b>12,8% ●</b>	<b>3,3% ●</b>

Fonts: \*\* - Ajuntament de Lloret de Mar, a partir de les dades del Departament de Treball

## 2.3 Contractes formalitzats a Lloret de Mar. Gener - maig 2013, segons modalitat

Modalitat **	Contractacions		% Variació		
	Any 2012	g.-mg. 2013	2012/2011	12 mesos	g.-mg.
Indefinits	1.173	641	-11,2% ●	-4,2% ●	10,7% ●
Temporals	11.273	4.988	-6,0% ●	-2,7% ●	8,5% ●
<b>Total</b>	<b>12.446</b>	<b>5.629</b>	<b>-6,5% ●</b>	<b>-2,8% ●</b>	<b>8,7% ●</b>

Fonts: \*\* - Ajuntament de Lloret de Mar, a partir de les dades del Departament de Treball

## 2.4 Comparativa contractes formalitzats. Gener - maig 2013, segons àmbit geogràfic

Àmbit geogràfic **	Contractacions		% Variació		
	Any 2012	g.-mg. 2013	2012/2011	12 mesos	g.-mg.
Lloret de Mar	12.446	5.629	-6,5% ●	-2,8% ●	8,7% ●
La Selva	39.241	16.157	-4,6% ●	-3,3% ●	2,4% ●
Província Girona	180.854	70.968	-3,9% ●	-0,9% ●	6,8% ●
<b>Total Catalunya</b>	<b>2.048.430</b>	<b>821.088</b>	<b>-4,2% ●</b>	<b>-1,2% ●</b>	<b>3,9% ●</b>

Fonts: \*\* - Ajuntament de Lloret de Mar, a partir de les dades del Departament de Treball

## 2.5 Contractes formalitzats a Lloret de Mar, maig 2013, segons sexe

Sexe **	Contractacions		Variació abs.	% Variació	
	Valor	% vertical	Mes anterior	Mes anterior	maig 2012
Homes	1.002	51,8%	326	48,2% ●	39,2% ●
Dones	934	48,2%	382	69,2% ●	67,1% ●
<b>Total</b>	<b>1.936</b>	<b>100%</b>	<b>708</b>	<b>57,7% ●</b>	<b>51,4% ●</b>

Fonts: \*\* - Ajuntament de Lloret de Mar, a partir de les dades del Departament de Treball

## 2.6 Contractes indefinits formalitzats a Lloret de Mar, maig 2013, segons sexe

Sexe **	Contractacions		Variació abs.	% Variació	
	Valor	% vertical	Mes anterior	Mes anterior	maig 2012
Homes	96	57,5%	4	4,3% ●	23,1% ●
Dones	71	42,5%	8	12,7% ●	-5,3% ●
<b>Total</b>	<b>167</b>	<b>100%</b>	<b>12</b>	<b>7,7% ●</b>	<b>9,2% ●</b>

Fonts: \*\* - Ajuntament de Lloret de Mar, a partir de les dades del Departament de Treball

## 2.7 Contractes temporals formalitzats a Lloret de Mar, maig 2013, segons sexe

Sexe **	Contractacions		Variació abs.	% Variació	
	Valor	% vertical	Mes anterior	Mes anterior	maig 2012
Homes	906	51,2%	322	55,1% ●	41,1% ●
Dones	863	48,8%	374	76,5% ●	78,3% ●
<b>Total</b>	<b>1.769</b>	<b>100%</b>	<b>696</b>	<b>64,9% ●</b>	<b>57,1% ●</b>

Fonts: \*\* - Ajuntament de Lloret de Mar, a partir de les dades del Departament de Treball

### 3.1 Afilació a la Seguretat Social a Lloret de Mar, I trimestre 2013, segons règim

Modalitat **	Afilacions		Variació abs.	% Variació	
	Valor	% vertical	IV trim. 2012	IV tim. 2012	I trim 2012
General *	7.439	76,8%	1.631	28,1% ●	-2,8% ●
Autònom	2.252	23,2%	41	1,9% ●	-1,1% ●
<b>Total</b>	<b>9.691</b>	<b>100%</b>	<b>1.672</b>	<b>20,9% ●</b>	<b>-2,4% ●</b>

\* Centres de cotització del Règim General **1.276**

Fons: \*\* - Ajuntament de Lloret de Mar, a partir de les dades del Departament de Treball

### 3.2 Afilació al Règim General de la Seguretat Social a Lloret de Mar, I trimestre 2013, segons grandària empresa

Grandària empresa **	Afilacions		Variació abs.	% Variació	
	Valor	% vertical	IV trim. 2012	IV tim. 2012	I trim 2012
Fins a 50 treballadors	5.576	75,0%	1.177	26,8% ●	-2,11% ●
De 51 a 250 treballadors	1.600	21,5%	191	13,6% ●	-4,2% ●
251 i més treballadors	263	3,5%	263	- ●	-9,6% ●
<b>Total</b>	<b>7.439</b>	<b>100%</b>	<b>1.631</b>	<b>28,1% ●</b>	<b>-2,8% ●</b>

Fons: \*\* - Ajuntament de Lloret de Mar, a partir de les dades del Departament de Treball

### 3.3 Afilació al Règim General de la Seguretat Social a Lloret de Mar, I trimestre 2013, segons sector econòmic

Sector econòmic **	Afilacions		Variació abs.	% Variació	
	Valor	% vertical	IV trim. 2012	IV tim. 2012	I trim 2012
Agricultura i Indústria	226	3,0%	2	0,9% ●	-22,9% ●
Construcció	654	8,8%	36	5,8% ●	-16,4% ●
Serveis	6.559	88,2%	1.593	32,1% ●	-0,3% ●
<b>Total</b>	<b>7.439</b>	<b>100%</b>	<b>1.631</b>	<b>28,1% ●</b>	<b>-2,8% ●</b>

Fons: \*\* - Ajuntament de Lloret de Mar, a partir de les dades del Departament de Treball

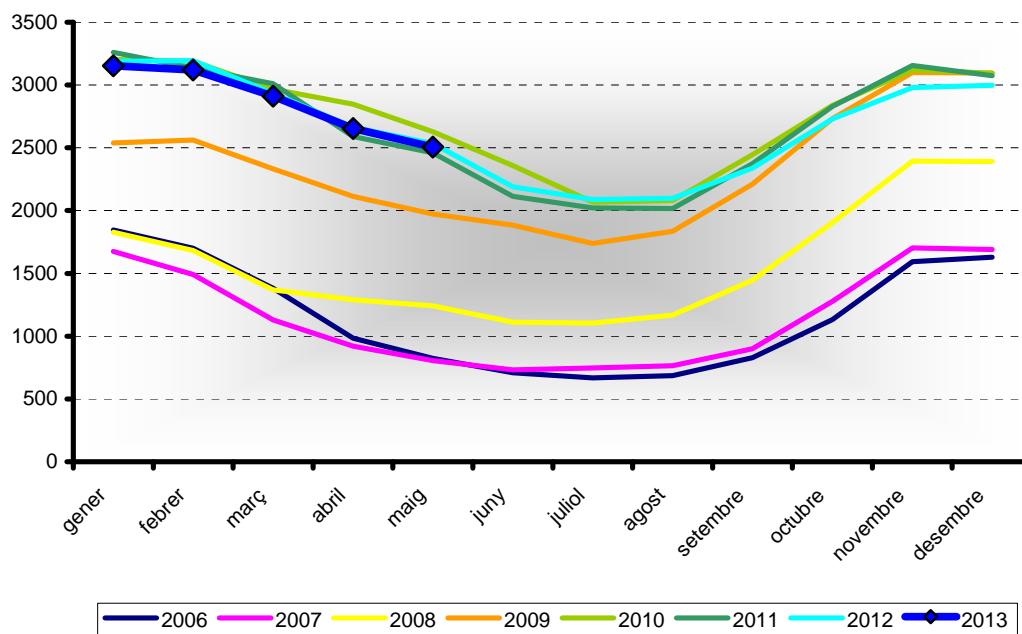
### 3.4 Afilació al Règim Autònom de la Seguretat Social a Lloret de Mar, I trimestre 2013, segons sector econòmic

Sector econòmic **	Afilacions		Variació abs.	% Variació	
	Valor	% vertical	IV trim. 2012	IV tim. 2012	I trim 2012
Agricultura i Indústria	99	4,4%	4	4,2% ●	-2,0% ●
Construcció	311	13,8%	-16	-4,9% ●	-10,9% ●
Serveis	1.842	81,8%	53	3,0% ●	0,9% ●
<b>Total</b>	<b>2.252</b>	<b>100%</b>	<b>41</b>	<b>1,9% ●</b>	<b>-1,1% ●</b>

Fons: \*\* - Ajuntament de Lloret de Mar, a partir de les dades del Departament de Treball

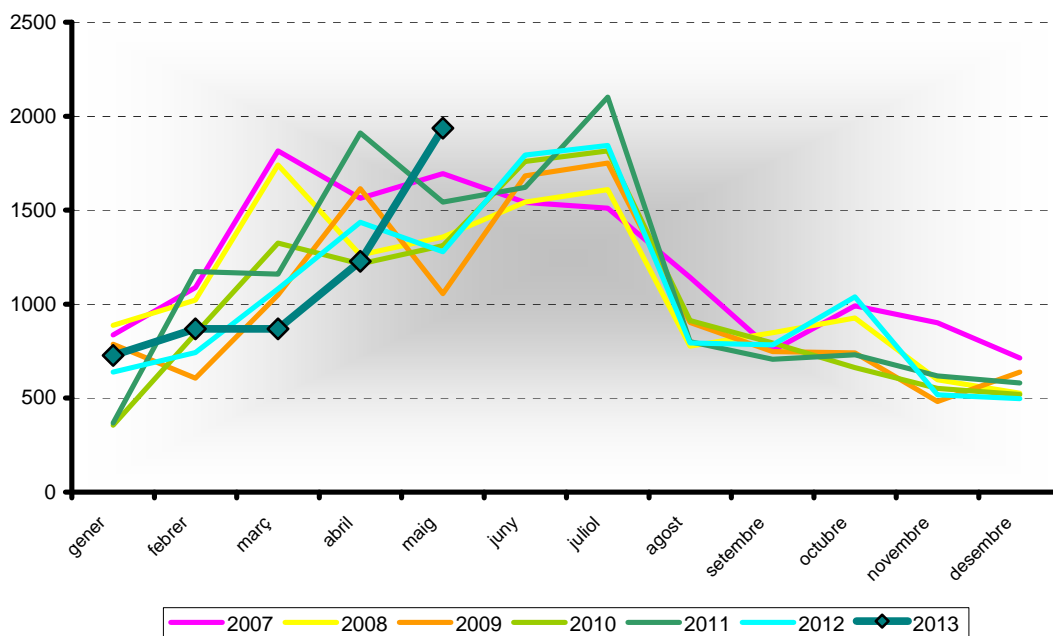


## 4.1 Evolució mensual de l'atur registrat a Lloret de Mar (valors absoluts)



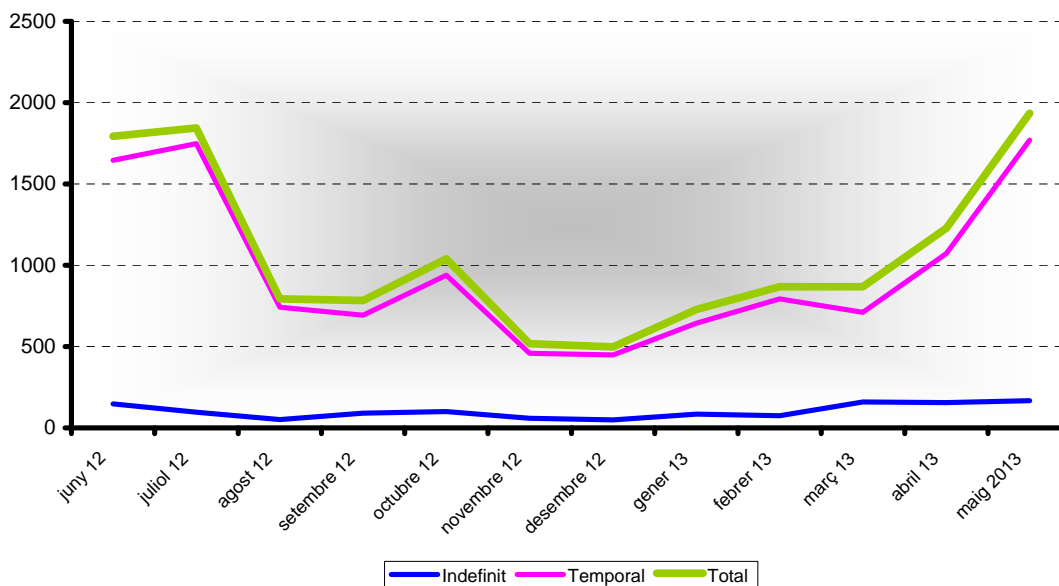
Fonts: \*\* - Ajuntament de Lloret de Mar, a partir de les dades del Departament de Treball

4.2 Contractes formalitzats a Lloret de Mar mensuals



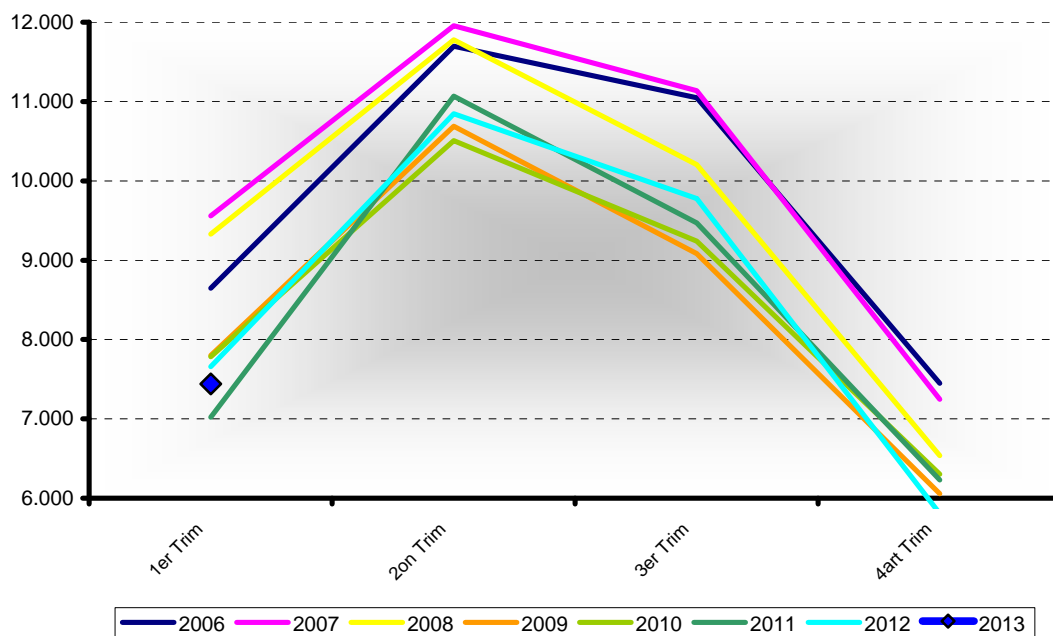
Fonts: \*\* - Ajuntament de Lloret de Mar, a partir de les dades del Departament de Treball

4.3 Contractes formalitzats a Lloret de Mar mensuals, segons modalitat



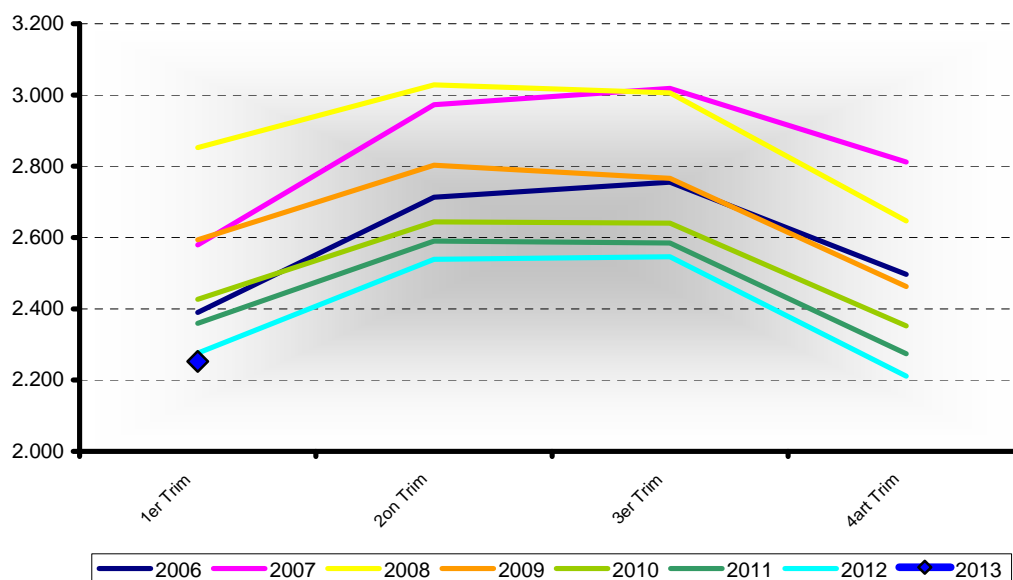
Fonts: \*\* - Ajuntament de Lloret de Mar, a partir de les dades del Departament de Treball

**4.4 Afiliació al Règim General de la Seguretat Social a Lloret de Mar, valors absoluts, per trimestre**



Fonts: \*\* - Ajuntament de Lloret de Mar, a partir de les dades del Departament de Treball

**4.5 Afiliació al Règim Autònom de la Seguretat Social a Lloret de Mar, valors absoluts, per trimestre**



Fonts: \*\* - Ajuntament de Lloret de Mar, a partir de les dades del Departament de Treball

## V Annex

### Atur registrat

L'atur registrat es correspon amb les demandes d'ocupació pendents de cobrir l'últim dia de cada mes a les oficines del Servei d'Ocupació de Catalunya, que compleixen els criteris estadístics per mesurar l'atur registrat establerts en l'Ordre ministerial d'11 de març de 1985 (BOE de 14 de març de 1985).

### Demandants d'ocupació

Les demandes d'ocupació són sol·licituds de llocs de treball fetes per treballadors, registrades a les oficines del Servei d'Ocupació de Catalunya, que estan actives l'últim dia laborable de cada mes.

### Enquesta de Població Activa

L'Enquesta de Població Activa (EPA) és una investigació per mostreig de caràcter continu duta a terme per l'INE a tot el territori espanyol, que s'adreça a la població que resideix en habitatges familiars. La seva finalitat fonamental és conèixer les característiques de la població en relació amb el mercat de treball.

### Contracte de treball

El contracte de treball és la forma de manifestació de la relació laboral entre l'empresari i el treballador mitjançant el qual el treballador s'obliga a desenvolupar serveis per compte de l'empresari i sota la seva direcció, a canvi d'una retribució.

### Taxa d'atur registrat

Quocient entre atur registrat i població activa estimada\* 100.

### Afiliació a la Seguretat Social

L'afiliació a la Seguretat Social és obligatòria per a totes les persones incloses en el camp d'aplicació de la Seguretat Social. L'organisme encarregat de dur a terme aquestes funcions és la Tresoreria General de la Seguretat Social.

### Població activa local estimada

Població activa anual (de 2004 en endavant) estimada a partir de la població potencialment activa del padró per edats i sexe de cada any i la mitjana anual de les taxes d'activitat per edats i sexe de l'Enquesta de Població Activa (EPA) de la província de Girona. Les taxes per edat i sexe de l'EPA es multipliquen pel padró per edat i sexe i s'obté la població activa local estimada de cada municipi. El total comarcal, provincial o de qualsevol agrupació s'obté per la suma dels municipis, i també el total de cada municipi s'obté per la suma d'homes i dones.

#### Població activa local estimada a Lloret (any 2012, font Diputació de Girona)

TOTAL	24.208
HOMES	13.687
DONES	10.521

#### Població activa local estimada a La Selva (any 2012, font Diputació de Girona)

TOTAL	95.352
HOMES	52.889
DONES	42.463

#### Població activa província de Girona (mitja 2012, font IDESCAT, en milers)

TOTAL	388,9
HOMES	208,7
DONES	180,2

#### Població activa a Catalunya (mitja any 2012, font IDESCAT, en milers)

TOTAL	3.735,2
HOMES	1.988,6
DONES	1.746,6