

Nota Informativa

Agost 2015



Servei d'Ocupació Municipal

Atur Registrat

Contractació

Afiliació a la Seguretat Social

Secció Promoció Econòmica

Servei d'Ocupació Municipal

Ajuntament Lloret de Mar



**Ajuntament de
Lloret de Mar**
Promoció Econòmica

Índex

I Resum numèric

1. Atur registrat
- 1.1 Atur registrat a Lloret de Mar, agost 2015, segons sexe
- 1.2 Comparativa atur registrat, agost 2015, segons edat
- 1.3 Atur registrat a Lloret de Mar, agost 2015, segons edat
- 1.4 Atur registrat a Lloret de Mar, agost 2015, segons sector
- 1.5 Taxa d'atur registral a Lloret de Mar, agost 2015, segons sexe
- 1.6 Comparativa taxa d'atur registral, agost 2015, segons àmbit geogràfic
- 1.7 Atur registrat d'estrangers a Lloret de Mar, agost 2015, segons sexe

II Contractació

- 2.1 Contractes formalitzats a Lloret de Mar, agost 2015, segons modalitat
- 2.2 Comparativa contractes formalitzats, agost 2015, segons àmbit geogràfic
- 2.3 Contractes formalitzats a Lloret de Mar. Gener - agost 2015, segons modalitat
- 2.4 Comparativa contractes formalitzats. Gener - agost 2015, segons àmbit geogràfic
- 2.5 Contractes formalitzats a Lloret de Mar, agost 2015, segons sexe
- 2.6 Contractes indefinits formalitzats a Lloret de Mar, agost 2015, segons sexe
- 2.7 Contractes temporals formalitzats a Lloret de Mar, agost 2015, segons sexe

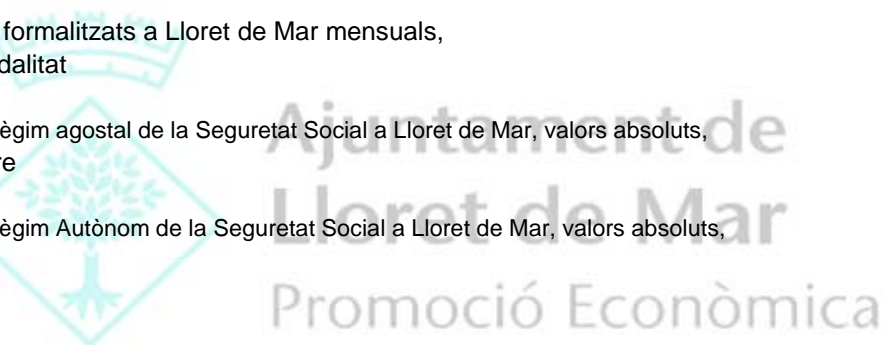
III Afiliació a la Seguretat Social

- 3.1 Afiliació a la Seguretat Social a Lloret de Mar, II trimestre 2015, segons règim
- 3.2 Afiliació al Règim general de la Seguretat Social a Lloret de Mar, II trimestre 2015, segons grandària empresa
- 3.3 Afiliació al Règim general de la Seguretat Social a Lloret de Mar, II trimestre 2015, segons sector econòmic
- 3.4 Afiliació al Règim Autònom de la Seguretat Social a Lloret de Mar, II trimestre 2015, segons sector econòmic

IV Gràfics

- 4.1 Evolució mensual de l'atur registrat a Lloret de Mar
- 4.2 Contractes formalitzats a Lloret de Mar mensuals
- 4.3 Contractes formalitzats a Lloret de Mar mensuals, segons modalitat
- 4.4 Afiliació al Règim agostal de la Seguretat Social a Lloret de Mar, valors absoluts, per trimestre
- 4.5 Afiliació al Règim Autònom de la Seguretat Social a Lloret de Mar, valors absoluts, per trimestre

V Annex



1.1 Atur registrat a Lloret de Mar, agost 2015, segons sexe

Sexe **	Atur registrat		Variació abs.	% Variació	
	Valor	% vertical	Mes anterior	Mes anterior	agost 2014
Homes	872	49,2%	10	1,2% ●	-12,5% ●
Dones	900	50,8%	-23	-2,5% ●	-6,3% ●
Total	1.772	100%	-13	-0,7% ●	-9,5% ●

Fonts: ** - Ajuntament de Lloret de Mar, a partir de les dades de l'Observatori del Departament d'Empresa i Ocupació

1.2 Comparativa atur registrat, agost 2015, segons àmbit geogràfic

Àmbit geogràfic **	Atur registrat		Variació abs.	% Variació	
	Valor	% vertical	Mes anterior	Mes anterior	agost 2014
Lloret de Mar	1.772	0,3%	-13	-0,7% ●	-9,5% ●
La Selva	10.316	2,0%	90	0,9% ●	-12,1% ●
Província Girona	43.572	8,6%	296	0,7% ●	-11,2% ●
Total Catalunya	506.306	100%	4.521	0,9% ●	-11,4% ●

Fonts: ** - Ajuntament de Lloret de Mar, a partir de les dades de l'Observatori del Departament d'Empresa i Ocupació

1.3 Atur registrat a Lloret de Mar, agost 2015, segons edat

Edat **	Atur registrat		Variació abs.	% Variació	
	Valor	% vertical	Mes anterior	Mes anterior	agost 2014
<20	25	1,4%	-4	-13,8% ●	13,6% ●
>=20 a <25	69	3,9%	-7	-9,2% ●	-18,8% ●
>=25 a <30	91	5,1%	6	7,1% ●	-28,9% ●
>=30 a <45	619	34,9%	-4	-0,6% ●	-11,8% ●
>=45	968	54,6%	-4	-0,4% ●	-5,2% ●
Total	1.772	100%	-13	-0,7% ●	-9,5% ●

Fonts: ** - Ajuntament de Lloret de Mar, a partir de les dades del Departament de Treball

1.4 Atur registrat a Lloret de Mar, agost 2015, segons sector

Sector **	Atur registrat		Variació abs.	% Variació	
	Valor	% vertical	Mes anterior	Mes anterior	agost 2014
Agricultura	26	1,5%	2	8,3% ●	23,8% ●
Indústria	110	6,2%	1	0,9% ●	-17,9% ●
Construcció	269	15,2%	20	8,0% ●	-17,2% ●
Serveis	1.256	70,9%	-23	-1,8% ●	-7,4% ●
Sense Ocupació Anterior	111	6,3%	-13	-10,5% ●	-9,0% ●
Total	1.772	100%	-13	-0,7% ●	-9,5% ●

Fonts: ** - Ajuntament de Lloret de Mar, a partir de les dades del Departament de Treball

1.5 Taxa d'atur registral* a Lloret de Mar, juliol 2015, segons sexe

Sexe **	Taxa d'atur registrat	
	juliol	Mes anterior
Homes	10,4%	11,2%
Dones	12,5%	13,3%
Total	11,4%	12,2%

Fonts: ** - Ajuntament de Lloret de Mar, a partir de les dades de l'Observatori del Departament d'Empresa i Ocupació

* - Diputació de Girona: portal XIFRA, Sistema d'Informació Socioeconòmica Local

1.6 Comparativa taxa d'atur registral*, juliol 2015, segons àmbit geogràfic

Àmbit geogràfic **	Taxa d'atur registrat	
	juliol	Mes anterior
Lloret de Mar	11,4%	12,2%
La Selva	13,6%	14,0%

Fonts: ** - Ajuntament de Lloret de Mar, a partir de les dades de l'Observatori del Departament d'Empresa i Ocupació

* - Diputació de Girona: portal XIFRA, Sistema d'Informació Socioeconòmica Local

1.7 Atur registrat d'estrangers a Lloret de Mar, agost 2015, segons sexe

Sexe **	Atur registrat		Variació abs.		agost 2014
	Valor	% vertical	Mes anterior	% Variació	
Homes	343	55,7%	14	4,3% ●	-1,2% ●
Dones	273	44,3%	-8	-2,8% ●	-2,5% ●
Total	616	100%	6	1,0% ●	-1,8% ●

Fonts: ** - Ajuntament de Lloret de Mar, a partir de les dades de l'Observatori del Departament d'Empresa i Ocupació

2.1 Contractes formalitzats a Lloret de Mar, juliol 2015, segons modalitat

Modalitat **	contractacions		Variació abs.	% Variació	
	Valor	% vertical	Mes anterior	Mes anterior	juliol 2014
Indefinitos	145	6,9%	8	5,8% ●	1,4% ●
Temporals	1.958	93,1%	-24	-1,2% ●	0,3% ●
Total	2.103	100%	-16	-0,8% ●	0,3% ●

Fonts: ** - Ajuntament de Lloret de Mar, a partir de les dades de l'Observatori del Departament d'Empresa i Ocupació

2.2 Comparativa contractes formalitzats, juliol 2015, segons àmbit geogràfic

Àmbit geogràfic **	Contractacions		Variació abs.	% Variació	
	Valor	% vertical	Mes anterior	Mes anterior	juliol 2014
Lloret de Mar	2.103	0,7%	-16	-0,8% ●	0,3% ●
La Selva	6.702	2,3%	275	4,3% ●	11,8% ●
Província Girona	33.074	11,4%	3.980	13,7% ●	11,6% ●
Total Catalunya	290.500	100%	28.818	11,0% ●	7,1% ●

Fonts: ** - Ajuntament de Lloret de Mar, a partir de les dades de l'Observatori del Departament d'Empresa i Ocupació

2.3 Contractes formalitzats a Lloret de Mar. Gener - juliol 2015, segons modalitat

Modalitat **	Contractacions		% Variació		
	Any 2014	g.-jl. 2015	2014/2013	12 mesos	g.-jl.
Indefinitos	1.418	878	4,6% ●	-5,4% ●	-10,9% ●
Temporals	12.533	9.667	2,6% ●	9,1% ●	11,8% ●
Total	13.951	10.545	2,8% ●	7,7% ●	9,5% ●

Fonts: ** - Ajuntament de Lloret de Mar, a partir de les dades de l'Observatori del Departament d'Empresa i Ocupació

2.4 Comparativa contractes formalitzats. Gener - juliol 2015, segons àmbit geogràfic

Àmbit geogràfic **	Contractacions		% Variació		
	Any 2014	g.-jl. 2015	2014/2013	12 mesos	g.-jl.
Lloret de Mar	13.951	10.545	2,8% ●	7,7% ●	9,5% ●
La Selva	46.729	34.453	13,7% ●	16,0% ●	16,6% ●
Província Girona	220.779	157.129	13,2% ●	13,2% ●	14,9% ●
Total Catalunya	2.441.617	1.599.429	13,0% ●	13,1% ●	12,4% ●

Fonts: ** - Ajuntament de Lloret de Mar, a partir de les dades de l'Observatori del Departament d'Empresa i Ocupació

2.5 Contractes formalitzats a Lloret de Mar, juliol 2015, segons sexe

Sexe **	Contractacions		Variació abs.	% Variació	
	Valor	% vertical	Mes anterior	Mes anterior	juliol 2014
Homes	1.106	52,6%	-34	-3,0% ●	2,4% ●
Dones	997	47,4%	18	1,8% ●	-1,9% ●
Total	2.103	100%	-16	-0,8% ●	0,3% ●

Fonts: ** - Ajuntament de Lloret de Mar, a partir de les dades de l'Observatori del Departament d'Empresa i Ocupació

2.6 Contractes indefinits formalitzats a Lloret de Mar, juliol 2015, segons sexe

Sexe **	Contractacions		Variació abs.	% Variació	
	Valor	% vertical	Mes anterior	Mes anterior	juliol 2014
Homes	101	69,7%	15	17,4% ●	17,4% ●
Dones	44	30,3%	-7	-13,7% ●	-22,8% ●
Total	145	100%	8	5,8% ●	1,4% ●

Fonts: ** - Ajuntament de Lloret de Mar, a partir de les dades de l'Observatori del Departament d'Empresa i Ocupació

2.7 Contractes temporals formalitzats a Lloret de Mar, juliol 2015, segons sexe

Sexe **	Contractacions		Variació abs.	% Variació	
	Valor	% vertical	Mes anterior	Mes anterior	juliol 2014
Homes	1.005	51,3%	-49	-4,6% ●	1,1% ●
Dones	953	48,7%	25	2,7% ●	-0,6% ●
Total	1.958	100%	-24	-1,2% ●	0,3% ●

Fonts: ** - Ajuntament de Lloret de Mar, a partir de les dades de l'Observatori del Departament d'Empresa i Ocupació

3.1 Afil·iació a la Seguretat Social a Lloret de Mar, II trimestre 2015, segons règim

Modalitat **	Afil·iacions		Variació abs.	% Variació	
	Valor	% vertical	I trim. 2015	I trim. 2015	II trim. 2014
General *	10.953	80,5%	3.379	44,6% ●	-0,3% ●
Autònom	2.646	19,5%	336	14,5% ●	4,1% ●
Total	13.599	100%	3.715	37,6% ●	0,5% ●

* Centres de còtització del Règim General **1.601**

Fons: ** - Ajuntament de Lloret de Mar, a partir de les dades de l'Observatori del Departament d'Empresa i Ocupació

3.2 Afil·iació al Règim General de la Seguretat Social a Lloret de Mar, II trimestre 2015, segons grandària empresa

Grandària empresa **	Afil·iacions		Variació abs.	% Variació	
	Valor	% vertical	I trim. 2015	I trim. 2015	II trim. 2014
Fins a 50 treballadors	7.933	72,4%	2.040	34,6% ●	3,23% ●
De 51 a 250 treballadors	2.329	21,3%	956	69,6% ●	-13,1% ●
251 i més treballadors	691	6,3%	383	124,4% ●	11,1% ●
Total	10.953	100%	3.379	44,6% ●	-0,3% ●

Fons: ** - Ajuntament de Lloret de Mar, a partir de les dades de l'Observatori del Departament d'Empresa i Ocupació

3.3 Afil·iació al Règim General de la Seguretat Social a Lloret de Mar, II trimestre 2015, segons sector econòmic

Sector econòmic **	Afil·iacions		Variació abs.	% Variació	
	Valor	% vertical	I trim. 2015	I trim. 2015	II trim. 2014
Agricultura i Indústria	271	2,5%	42	18,3% ●	5,4% ●
Construcció	579	5,3%	-1	-0,2% ●	-0,5% ●
Serveis	10.103	92,2%	3.338	49,3% ●	-0,4% ●
Total	10.953	100%	3.379	44,6% ●	-0,3% ●

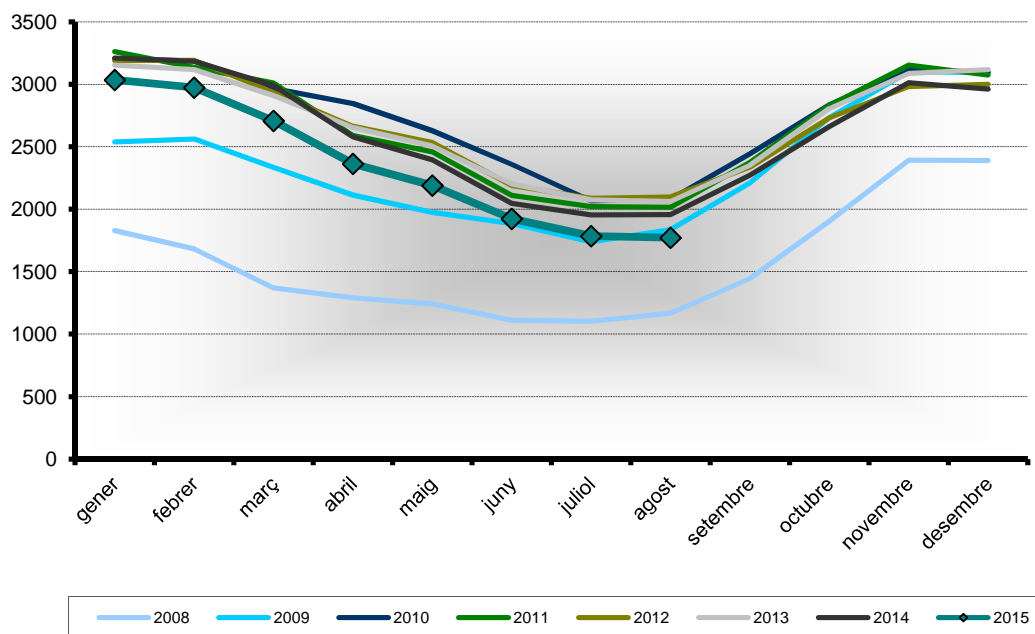
Fons: ** - Ajuntament de Lloret de Mar, a partir de les dades de l'Observatori del Departament d'Empresa i Ocupació

3.4 Afil·iació al Règim Autònom de la Seguretat Social a Lloret de Mar, II trimestre 2015, segons sector econòmic

Sector econòmic **	Afil·iacions		Variació abs.	% Variació	
	Valor	% vertical	I trim. 2015	I trim. 2015	II trim. 2014
Agricultura i Indústria	111	4,2%	6	5,7% ●	11,0% ●
Construcció	347	13,1%	26	8,1% ●	13,0% ●
Serveis	2.188	82,7%	304	16,1% ●	2,5% ●
Total	2.646	100%	336	14,5% ●	4,1% ●

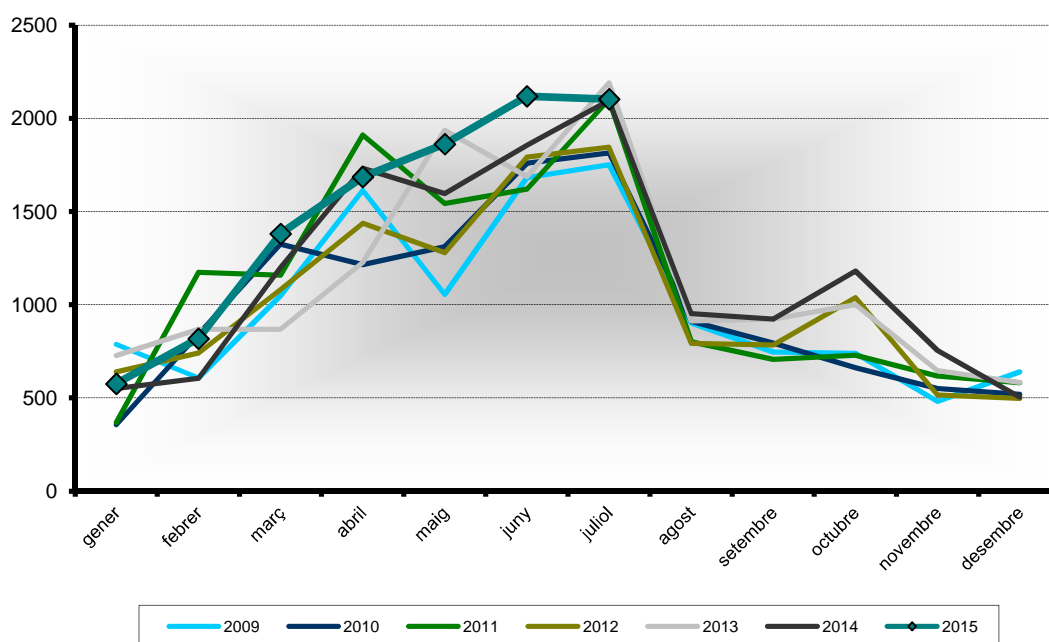
Fons: ** - Ajuntament de Lloret de Mar, a partir de les dades de l'Observatori del Departament d'Empresa i Ocupació

4.1 Evolució mensual de l'atur registrat a Lloret de Mar (valors absoluts)



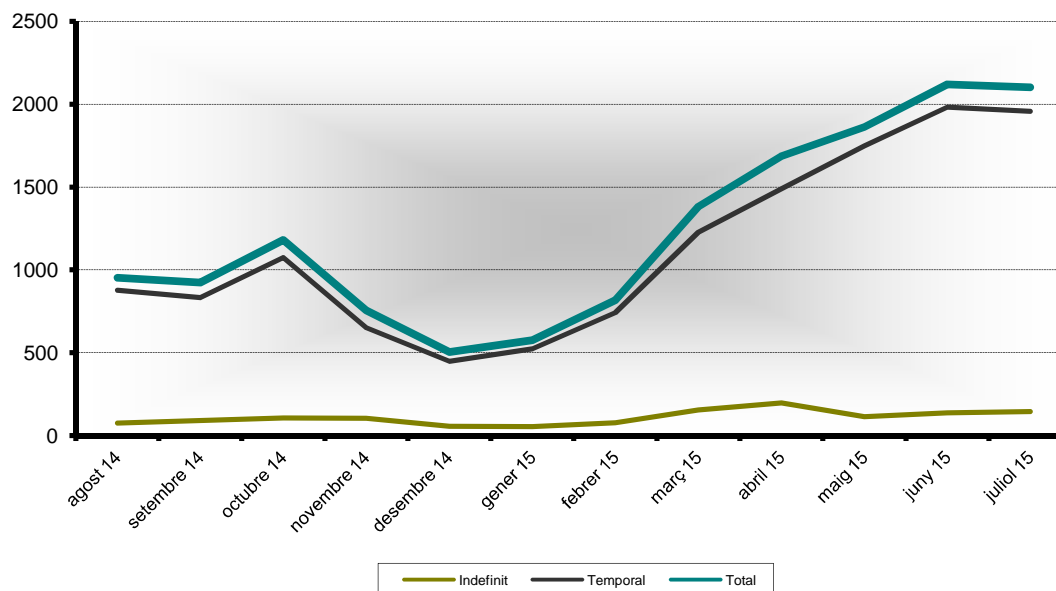
Fonts: ** - Ajuntament de Lloret de Mar, a partir de les dades de l'Observatori del Departament d'Empresa i Ocupació

4.2 Contractes formalitzats a Lloret de Mar mensuals



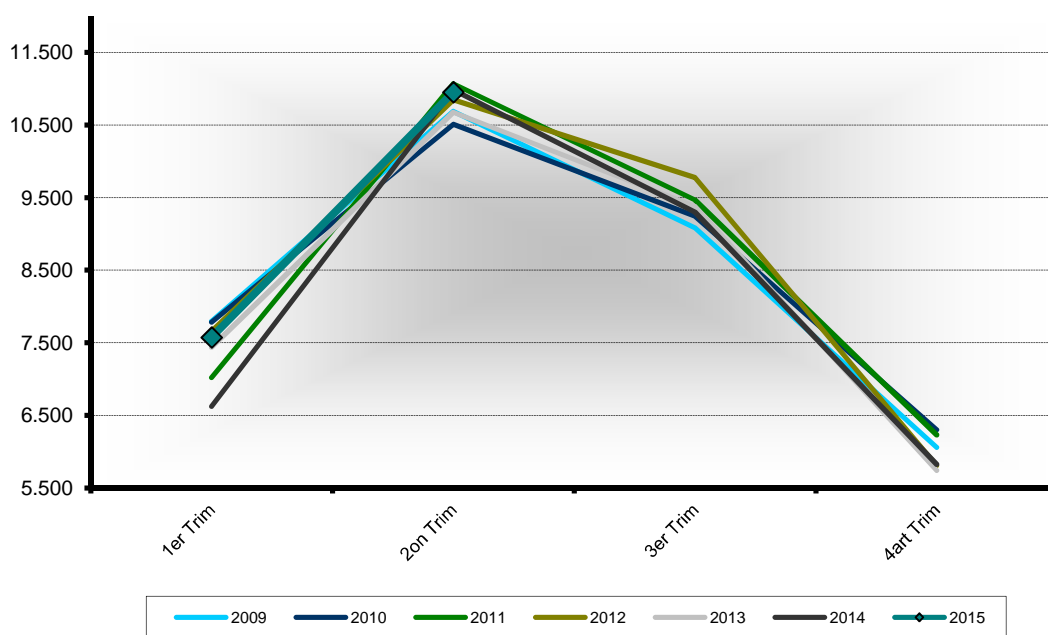
Fonts: ** - Ajuntament de Lloret de Mar, a partir de les dades de l'Observatori del Departament d'Empresa i Ocupació

4.3 Contractes formalitzats a Lloret de Mar mensuals, segons modalitat



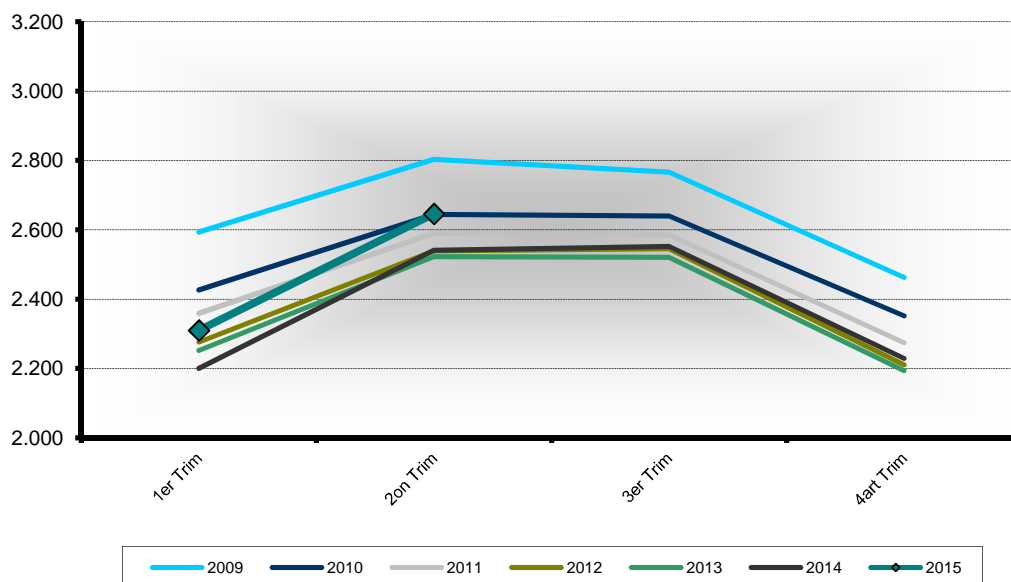
Fonts: ** - Ajuntament de Lloret de Mar, a partir de les dades de l'Observatori del Departament d'Empresa i Ocupació

4.4 Afiliació al Règim General de la Seguretat Social a Lloret de Mar, valors absoluts, per trimestre



Fonts: ** - Ajuntament de Lloret de Mar, a partir de les dades de l'Observatori del Departament d'Empresa i Ocupació

4.5 Afiliació al Règim Autònom de la Seguretat Social a Lloret de Mar, valors absoluts, per trimestre



Fonts: ** - Ajuntament de Lloret de Mar, a partir de les dades de l'Observatori del Departament d'Empresa i Ocupació

V Annex

Atur registrat (font: Observatori del Departament d'Empresa i Ocupació)

Demandes d'ocupació que estan actives l'últim dia laborable de cada mes i que compleixen els criteris estadístics per mesurar l'atur registrat. Es corresponen a les persones registrades a les oficines de treball del Servei d'Ocupació de Catalunya (SOC) com a aturades l'últim dia laborable de cada mes. Juntament amb les persones demandants d'ocupació no aturades, formen el total de demandes d'ocupació pendents.

Demandants d'ocupació (font: Observatori del Departament d'Empresa i Ocupació)

Treballadors que s'inscriuen en els serveis públics d'ocupació per a la recerca d'una ocupació o millorar la que ja posseeixen (intermediació laboral), per rebre altres serveis alienes a la intermediació (orientació, formació) o perquè s'hi ha d'inscriure obligatòriament per percebre una prestació contributiva o un subsidi. Es classifiquen en dos grups: atur registrat i demandes de persones no aturades.

Contracte laboral (font: Observatori del Departament d'Empresa i Ocupació)

El contracte de treball és la formalització de la relació laboral entre l'empresari i el treballador mitjançant el qual el treballador s'obliga a desenvolupar serveis per compte de l'empresari i sota la seva direcció, a canvi d'una retribució. Us presentem informació per modalitat, edat, sexe, sector d'activitat i territori.

Contracte laboral (font: Observatori del Departament d'Empresa i Ocupació)

El contracte de treball és la formalització de la relació laboral entre l'empresari i el treballador mitjançant el qual el treballador s'obliga a desenvolupar serveis per compte de l'empresari i sota la seva direcció, a canvi d'una retribució. Us presentem informació per modalitat, edat, sexe, sector d'activitat i territori.

Taxa d'atur registrat (font: Diputació de Girona portal XIFRA)

Relació entre la població desocupada registrada mensualment a les oficines d'ocupació (SOC) i la població activa local registrada trimestral * 100. La taxa d'atur registrat coincideix en el darrer mes de cada trimestre amb la taxa d'atur registrat del Departament d'Empresa i Ocupació. Per la resta de mesos s'estima la població activa en base els ocupats diferents de la taxa d'atur registrat (del Departament d'Empresa i Ocupació) del trimestre immediatament inferior, més la suma dels aturats del mes en qüestió.

Afiliació a la Seguretat Social (font: Observatori del Departament d'Empresa i Ocupació)

L'afiliació és el reconeixement oficial per part de la Tresoreria General de la Seguretat Social de la inclusió de les persones en el sistema de Seguretat Social. Les xifres d'afiliació fan referència a la població treballadora afiliada i en situació d'alta o assimilada a l'alta.

Nota: fins juliol 2015 la taxa d'atur registrat a escala municipal es calculava utilitzant l'estimació anual de la població activa per part de la Diputació de Girona. La publicació de la taxa d'atur registrat municipal a mitjans del 2014 per part del Departament d'Empresa i Ocupació, provocà que a partir del mes d'agost 2015 la Diputació de Girona decidís fer servir aquesta variable, amb l'estimació dels mesos inter-trimestrals, i de les edats i sexe. En conseqüència l'ajuntament de Lloret de Mar passa a utilitzar la mateixa metodologia.

Població activa local registrada a Lloret (II Trim. 2015, font Diputació de Girona)

TOTAL	15.783
HOMES	8.347
DONES	7.436

Població activa local registrada La Selva (II Trim. 2015, font Diputació de Girona)

TOTAL	75.581
HOMES	40.472
DONES	35.109

Població activa província de Girona (mitja 2014, font IDESCAT, en milers)

TOTAL	391,6
HOMES	211,1
DONES	180,5

Població activa a Catalunya (mitja any 2014, font IDESCAT, en milers)

TOTAL	3.804,2
HOMES	2.008,9
DONES	1.795,2