

# **Nota Informativa**

*Febrer 2016*



*Servei d'Ocupació Municipal*

***Atur Registrat***

***Contractació***

***Afiliació a la Seguretat Social***

**Secció Promoció Econòmica**

**Servei d'Ocupació Municipal**

**Ajuntament Lloret de Mar**



**Ajuntament de  
Lloret de Mar**  
Promoció Econòmica

# Índex

## I Resum numèric

1. Atur registrat
- 1.1 Atur registrat a Lloret de Mar, febrer 2016, segons sexe
- 1.2 Comparativa atur registrat, febrer 2016, segons edat
- 1.3 Atur registrat a Lloret de Mar, febrer 2016, segons edat
- 1.4 Atur registrat a Lloret de Mar, febrer 2016, segons sector
- 1.5 Taxa d'atur registral a Lloret de Mar, febrer 2016, segons sexe
- 1.6 Comparativa taxa d'atur registral, febrer 2016, segons àmbit geogràfic
- 1.7 Atur registrat d'estrangers a Lloret de Mar, febrer 2016, segons sexe

## II Contractació

- 2.1 Contractes formalitzats a Lloret de Mar, febrer 2016, segons modalitat
- 2.2 Comparativa contractes formalitzats, febrer 2016, segons àmbit geogràfic
- 2.3 Contractes formalitzats a Lloret de Mar. Gener - febrer 2016, segons modalitat
- 2.4 Comparativa contractes formalitzats. Gener - febrer 2016, segons àmbit geogràfic
- 2.5 Contractes formalitzats a Lloret de Mar, febrer 2016, segons sexe
- 2.6 Contractes indefinits formalitzats a Lloret de Mar, febrer 2016, segons sexe
- 2.7 Contractes temporals formalitzats a Lloret de Mar, febrer 2016, segons sexe

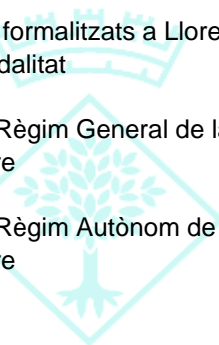
### **III Afiliació a la Seguretat Social**

- 3.1 Afiliació a la Seguretat Social a Lloret de Mar, IV trimestre 2015, segons règim
- 3.2 Afiliació al Règim General de la Seguretat Social a Lloret de Mar, IV trimestre 2015, segons grandària empresa
- 3.3 Afiliació al Règim General de la Seguretat general a Lloret de Mar, IV trimestre 2015, segons sector econòmic
- 3.4 Afiliació al Règim Autònom de la Seguretat Social a Lloret de Mar, IV trimestre 2015, segons sector econòmic

### **IV Gràfics**

- 4.1 Evolució mensual de l'atur registrat a Lloret de Mar
- 4.2 Contractes formalitzats a Lloret de Mar mensuals
- 4.3 Contractes formalitzats a Lloret de Mar mensuals, segons modalitat
- 4.4 Afiliació al Règim General de la Seguretat Social a Lloret de Mar, valors absoluts, per trimestre
- 4.5 Afiliació al Règim Autònom de la Seguretat Social a Lloret de Mar, valors absoluts, per trimestre

### **V Annex**



Ajuntament de  
Lloret de Mar  
Promoció Econòmica

### 1.1 Atur registrat a Lloret de Mar, febrer 2016, segons sexe

Sexe **	Atur registrat		Variació abs.	% Variació	
	Valor	% vertical	Mes anterior	Mes anterior	febrer 2015
Homes	1.247	45,8%	-68	-5,2% ●	-12,1% ●
Dones	1.476	54,2%	-39	-2,6% ●	-5,1% ●
<b>Total</b>	<b>2.723</b>	<b>100%</b>	<b>-107</b>	<b>-3,8% ●</b>	<b>-8,4% ●</b>

Fonts: \*\* - Ajuntament de Lloret de Mar, a partir de les dades de l'Observatori del Departament d'Empresa i Ocupació

### 1.2 Comparativa atur registrat, febrer 2016, segons àmbit geogràfic

Àmbit geogràfic **	Atur registrat		Variació abs.	% Variació	
	Valor	% vertical	Mes anterior	Mes anterior	febrer 2015
Lloret de Mar	2.723	0,5%	-107	-3,8% ●	-8,4% ●
La Selva	12.039	2,4%	-342	-2,8% ●	-10,3% ●
Província Girona	48.932	9,6%	-1.107	-2,2% ●	-11,7% ●
<b>Total Catalunya</b>	<b>510.237</b>	<b>100%</b>	<b>-7.843</b>	<b>-1,5% ●</b>	<b>-12,2% ●</b>

Fonts: \*\* - Ajuntament de Lloret de Mar, a partir de les dades de l'Observatori del Departament d'Empresa i Ocupació

### 1.3 Atur registrat a Lloret de Mar, febrer 2016, segons edat

Edat **	Atur registrat		Variació abs.	% Variació	
	Valor	% vertical	Mes anterior	Mes anterior	febrer 2015
<20	44	1,6%	-3	-6,4% ●	-18,5% ●
>=20 a <25	221	8,1%	-13	-5,6% ●	0,5% ●
>=25 a <30	250	9,2%	-8	-3,1% ●	-7,4% ●
>=30 a <45	988	36,3%	-47	-4,5% ●	-11,3% ●
>=45	1.220	44,8%	-36	-2,9% ●	-7,3% ●
<b>Total</b>	<b>2.723</b>	<b>100%</b>	<b>-107</b>	<b>-3,8% ●</b>	<b>-8,4% ●</b>

Fonts: \*\* - Ajuntament de Lloret de Mar, a partir de les dades del Departament de Treball

### 1.4 Atur registrat a Lloret de Mar, febrer 2016, segons sector

Sector **	Atur registrat		Variació abs.	% Variació	
	Valor	% vertical	Mes anterior	Mes anterior	febrer 2015
Agricultura	23	0,8%	-1	-4,2% ●	-20,7% ●
Indústria	107	3,9%	-2	-1,8% ●	-24,6% ●
Construcció	204	7,5%	-7	-3,3% ●	-27,7% ●
Serveis	2.252	82,7%	-106	-4,5% ●	-5,1% ●
Sense Ocupació Anterior	137	5,0%	9	7,0% ●	-6,8% ●
<b>Total</b>	<b>2.723</b>	<b>100%</b>	<b>-107</b>	<b>-3,8% ●</b>	<b>-8,4% ●</b>

Fonts: \*\* - Ajuntament de Lloret de Mar, a partir de les dades del Departament de Treball

### 1.5 Taxa d'atur registral\* a Lloret de Mar, febrer 2016, segons sexe

Sexe **	Taxa d'atur registrat	
	febrer	Mes anterior
Homes	15,3%	16,0%
Dones	20,7%	21,1%
<b>Total</b>	<b>17,8%</b>	<b>18,4%</b>

Fonts: \*\* - Ajuntament de Lloret de Mar, a partir de les dades de l'Observatori del Departament d'Empresa i Ocupació

\* - Diputació de Girona: portal XIFRA, Sistema d'Informació Socioeconòmica Local

### 1.6 Comparativa taxa d'atur registral\*, febrer 2016, segons àmbit geogràfic

Àmbit geogràfic **	Taxa d'atur registrat	
	febrer	Mes anterior
Lloret de Mar	17,8%	18,4%
La Selva	16,2%	16,6%

Fonts: \*\* - Ajuntament de Lloret de Mar, a partir de les dades de l'Observatori del Departament d'Empresa i Ocupació

\* - Diputació de Girona: portal XIFRA, Sistema d'Informació Socioeconòmica Local

### 1.7 Atur registrat d'estrangers a Lloret de Mar, febrer 2016, segons sexe

Sexe **	Atur registrat		Variació abs.		% Variació
	Valor	% vertical	Mes anterior	Mes anterior	febrer 2015
Homes	482	48,2%	-25	-4,9% ●	-8,9% ●
Dones	519	51,8%	-24	-4,4% ●	-7,0% ●
<b>Total</b>	<b>1.001</b>	<b>100%</b>	<b>-49</b>	<b>-4,7% ●</b>	<b>-7,9% ●</b>

Fonts: \*\* - Ajuntament de Lloret de Mar, a partir de les dades de l'Observatori del Departament d'Empresa i Ocupació

## 2.1 Contractes formalitzats a Lloret de Mar, febrer 2016, segons modalitat

Modalitat **	contractacions		Variació abs.	% Variació	
	Valor	% vertical	Mes anterior	Mes anterior	febrer 2015
Indefinitos	128	10,8%	66	106,5% ●	66,2% ●
Temporals	1.062	89,2%	460	76,4% ●	43,3% ●
<b>Total</b>	<b>1.190</b>	<b>100%</b>	<b>526</b>	<b>79,2% ●</b>	<b>45,5% ●</b>

Fonts: \*\* - Ajuntament de Lloret de Mar, a partir de les dades de l'Observatori del Departament d'Empresa i Ocupació

## 2.2 Comparativa contractes formalitzats, febrer 2016, segons àmbit geogràfic

Àmbit geogràfic **	Contractacions		Variació abs.	% Variació	
	Valor	% vertical	Mes anterior	Mes anterior	febrer 2015
Lloret de Mar	1.190	0,6%	526	79,2% ●	45,5% ●
La Selva	4.020	1,9%	404	11,2% ●	29,6% ●
Província Girona	17.445	8,1%	504	3,0% ●	14,6% ●
<b>Total Catalunya</b>	<b>215.393</b>	<b>100%</b>	<b>12.499</b>	<b>6,2% ●</b>	<b>16,6% ●</b>

Fonts: \*\* - Ajuntament de Lloret de Mar, a partir de les dades de l'Observatori del Departament d'Empresa i Ocupació

## 2.3 Contractes formalitzats a Lloret de Mar. Gener - febrer 2016, segons modalitat

Modalitat **	Contractacions		% Variació		
	Any 2015	g.-f. 2016	2015/2014	12 mesos	g.-f.
Indefinitos	1.297	190	-8,5% ●	-7,0% ●	46,2% ●
Temporals	14.308	1.664	14,2% ●	14,4% ●	31,6% ●
<b>Total</b>	<b>15.605</b>	<b>1.854</b>	<b>11,9% ●</b>	<b>12,3% ●</b>	<b>33,0% ●</b>

Fonts: \*\* - Ajuntament de Lloret de Mar, a partir de les dades de l'Observatori del Departament d'Empresa i Ocupació

## 2.4 Comparativa contractes formalitzats. Gener - febrer 2016, segons àmbit geogràfic

Àmbit geogràfic **	Contractacions		% Variació		
	Any 2015	g.-f. 2016	2015/2014	12 mesos	g.-f.
Lloret de Mar	15.605	1.854	11,9% ●	12,3% ●	33,0% ●
La Selva	55.162	7.636	18,0% ●	17,5% ●	21,0% ●
Província Girona	254.590	34.386	15,3% ●	14,3% ●	8,9% ●
<b>Total Catalunya</b>	<b>2.731.815</b>	<b>418.287</b>	<b>11,9% ●</b>	<b>10,7% ●</b>	<b>7,1% ●</b>

Fonts: \*\* - Ajuntament de Lloret de Mar, a partir de les dades de l'Observatori del Departament d'Empresa i Ocupació

## 2.5 Contractes formalitzats a Lloret de Mar, febrer 2016, segons sexe

Sexe **	Contractacions		Variació abs.	% Variació	
	Valor	% vertical	Mes anterior	Mes anterior	febrer 2015
Homes	713	59,9%	284	66,2% ●	39,0% ●
Dones	477	40,1%	242	103,0% ●	56,4% ●
<b>Total</b>	<b>1.190</b>	<b>100%</b>	<b>526</b>	<b>79,2% ●</b>	<b>45,5% ●</b>

Fonts: \*\* - Ajuntament de Lloret de Mar, a partir de les dades de l'Observatori del Departament d'Empresa i Ocupació

## 2.6 Contractes indefinits formalitzats a Lloret de Mar, febrer 2016, segons sexe

Sexe **	Contractacions		Variació abs.	% Variació	
	Valor	% vertical	Mes anterior	Mes anterior	febrer 2015
Homes	97	75,8%	62	177,1% ●	106,4% ●
Dones	31	24,2%	4	14,8% ●	3,3% ●
<b>Total</b>	<b>128</b>	<b>100%</b>	<b>66</b>	<b>106,5% ●</b>	<b>66,2% ●</b>

Fonts: \*\* - Ajuntament de Lloret de Mar, a partir de les dades de l'Observatori del Departament d'Empresa i Ocupació

## 2.7 Contractes temporals formalitzats a Lloret de Mar, febrer 2016, segons sexe

Sexe **	Contractacions		Variació abs.	% Variació	
	Valor	% vertical	Mes anterior	Mes anterior	febrer 2015
Homes	616	58,0%	222	56,3% ●	32,2% ●
Dones	446	42,0%	238	114,4% ●	62,2% ●
<b>Total</b>	<b>1.062</b>	<b>100%</b>	<b>460</b>	<b>76,4% ●</b>	<b>43,3% ●</b>

Fonts: \*\* - Ajuntament de Lloret de Mar, a partir de les dades de l'Observatori del Departament d'Empresa i Ocupació

### 3.1 Afilació a la Seguretat Social a Lloret de Mar, IV trimestre 2015, segons règim

Modalitat **	Afilacions		Variació abs.	% Variació	
	Valor	% vertical	III trim. 2015	III trim. 2015	IV trim. 2014
General *	5.921	72,7%	-3.311	-35,9% ●	1,6% ●
Autònom	2.226	27,3%	-349	-13,6% ●	-0,1% ●
<b>Total</b>	<b>8.147</b>	<b>100%</b>	<b>-3.660</b>	<b>-31,0% ●</b>	<b>1,2% ●</b>

\* Centres de còtització del Règim General **1.174**

Fons: \*\* - Ajuntament de Lloret de Mar, a partir de les dades de l'Observatori del Departament d'Empresa i Ocupació

### 3.2 Afilació al Règim General de la Seguretat Social a Lloret de Mar, IV trimestre 2015, segons grandària empresa

Grandària empresa **	Afilacions		Variació abs.	% Variació	
	Valor	% vertical	III trim. 2015	III trim. 2015	IV trim. 2014
Fins a 50 treballadors	4.499	76,0%	-2.231	-33,2% ●	1,6% ●
De 51 a 250 treballadors	1.106	18,7%	-862	-43,8% ●	1,4% ●
251 i més treballadors	316	5,3%	-218	-40,8% ●	3,6% ●
<b>Total</b>	<b>5.921</b>	<b>100%</b>	<b>-3.311</b>	<b>-35,9% ●</b>	<b>1,6% ●</b>

Fons: \*\* - Ajuntament de Lloret de Mar, a partir de les dades de l'Observatori del Departament d'Empresa i Ocupació

### 3.3 Afilació al Règim General de la Seguretat Social a Lloret de Mar, IV trimestre 2015, segons sector econòmic

Sector econòmic **	Afilacions		Variació abs.	% Variació	
	Valor	% vertical	III trim. 2015	III trim. 2015	IV trim. 2014
Agricultura i Indústria	232	3,9%	-15	-6,1% ●	0,4% ●
Construcció	555	9,4%	86	18,3% ●	11,2% ●
Serveis	5.134	86,7%	-3.382	-39,7% ●	0,8% ●
<b>Total</b>	<b>5.921</b>	<b>100%</b>	<b>-3.311</b>	<b>-35,9% ●</b>	<b>1,6% ●</b>

Fons: \*\* - Ajuntament de Lloret de Mar, a partir de les dades de l'Observatori del Departament d'Empresa i Ocupació

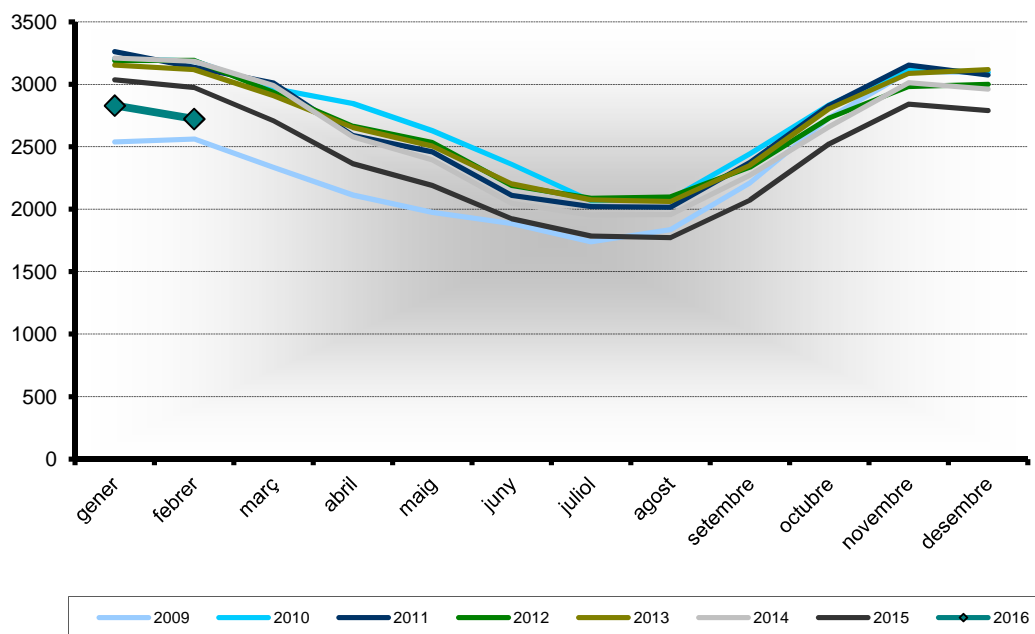
### 3.4 Afilació al Règim Autònom de la Seguretat Social a Lloret de Mar, IV trimestre 2015, segons sector econòmic

Sector econòmic **	Afilacions		Variació abs.	% Variació	
	Valor	% vertical	III trim. 2015	III trim. 2015	IV trim. 2014
Agricultura i Indústria	107	4,8%	0	0,0% ●	3,9% ●
Construcció	328	14,7%	0	0,0% ●	6,5% ●
Serveis	1.791	80,5%	-349	-16,3% ●	-1,5% ●
<b>Total</b>	<b>2.226</b>	<b>100%</b>	<b>-349</b>	<b>-13,6% ●</b>	<b>-0,1% ●</b>

Fons: \*\* - Ajuntament de Lloret de Mar, a partir de les dades de l'Observatori del Departament d'Empresa i Ocupació

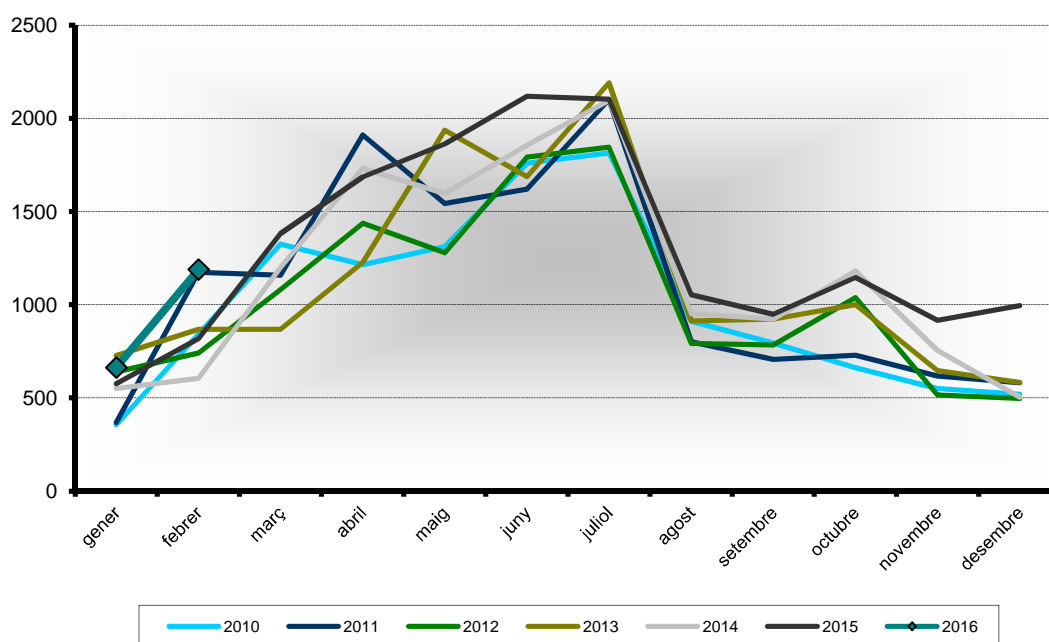


4.1 Evolució mensual de l'atur registrat a Lloret de Mar (valors absoluts)



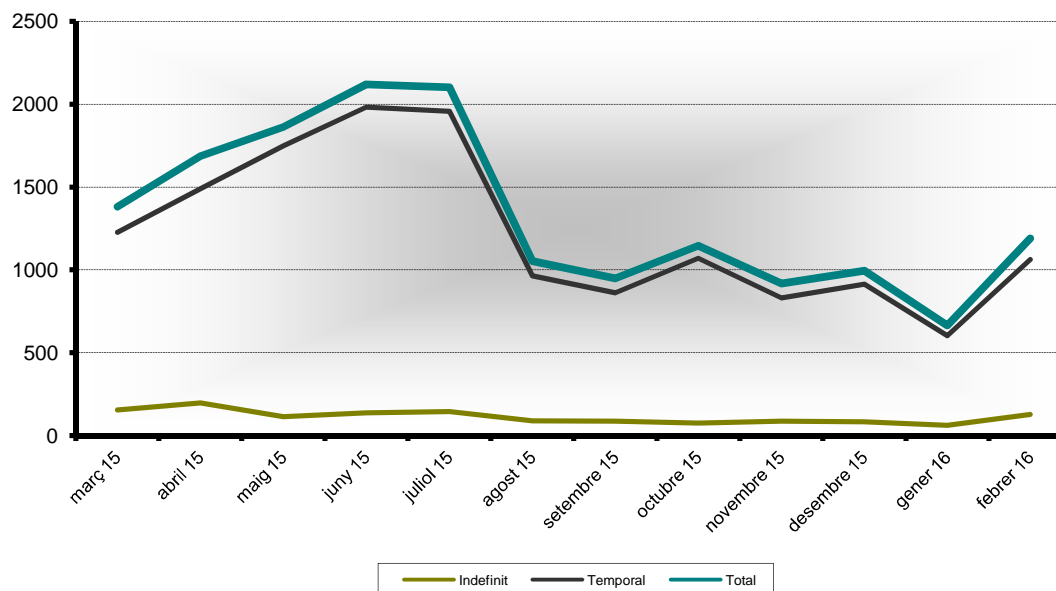
Fonts: \*\* - Ajuntament de Lloret de Mar, a partir de les dades de l'Observatori del Departament d'Empresa i Ocupació

#### 4.2 Contractes formalitzats a Lloret de Mar mensuals



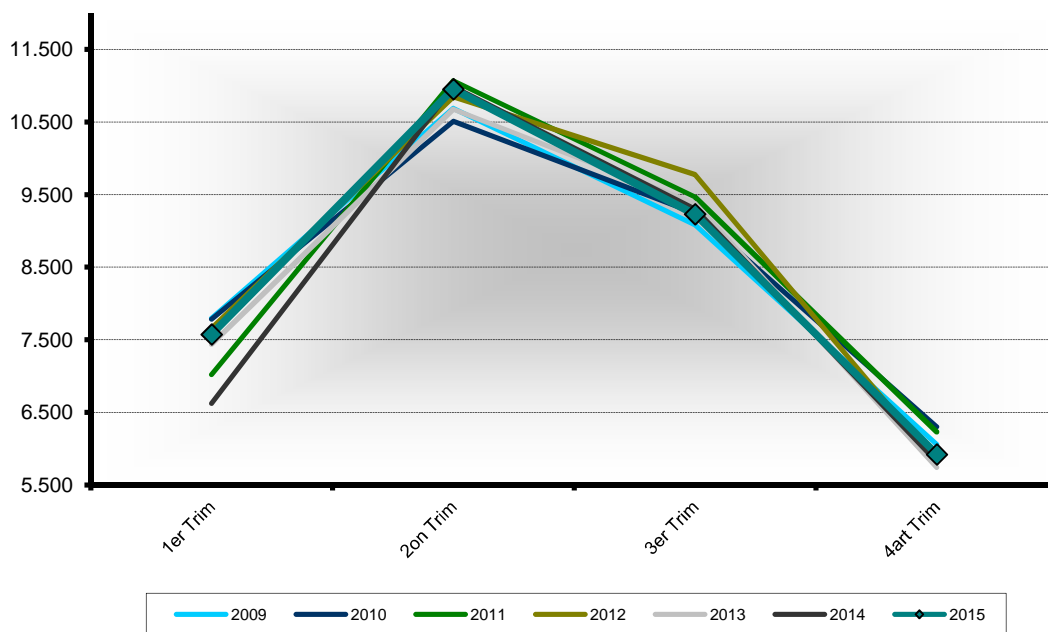
Fonts: \*\* - Ajuntament de Lloret de Mar, a partir de les dades de l'Observatori del Departament d'Empresa i Ocupació

#### 4.3 Contractes formalitzats a Lloret de Mar mensuals, segons modalitat



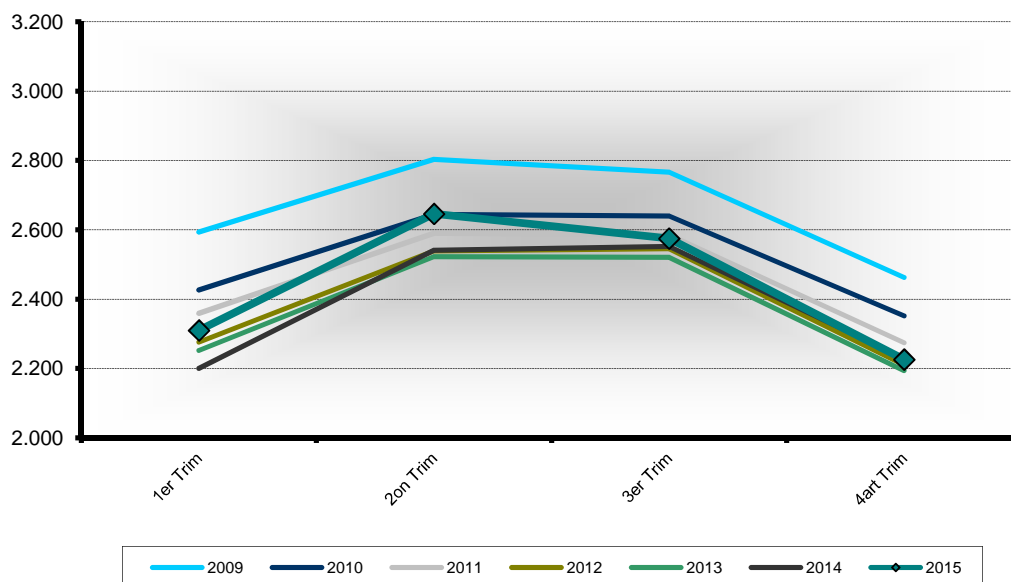
Fonts: \*\* - Ajuntament de Lloret de Mar, a partir de les dades de l'Observatori del Departament d'Empresa i Ocupació

**4.4 Afiliació al Règim General de la Seguretat Social a Lloret de Mar, valors absoluts, per trimestre**



Fonts: \*\* - Ajuntament de Lloret de Mar, a partir de les dades de l'Observatori del Departament d'Empresa i Ocupació

**4.5 Afiliació al Règim Autònom de la Seguretat Social a Lloret de Mar, valors absoluts, per trimestre**



Fonts: \*\* - Ajuntament de Lloret de Mar, a partir de les dades de l'Observatori del Departament d'Empresa i Ocupació

## V Annex

### **Atur registrat** (font: Observatori del Departament d'Empresa i Ocupació)

Demandes d'ocupació que estan actives l'últim dia laborable de cada mes i que compleixen els criteris estadístics per mesurar l'atur registrat. Es corresponen a les persones registrades a les oficines de treball del Servei d'Ocupació de Catalunya (SOC) com a aturades l'últim dia laborable de cada mes. Juntament amb les persones demandants d'ocupació no aturades, formen el total de demandes d'ocupació pendents.

### **Demandants d'ocupació** (font: Observatori del Departament d'Empresa i Ocupació)

Treballadors que s'inscriuen en els serveis públics d'ocupació per a la recerca d'una ocupació o millorar la que ja posseeixen (intermediació laboral), per rebre altres serveis alienes a la intermediació (orientació, formació) o perquè s'hi ha d'inscriure obligatòriament per percebre una prestació contributiva o un subsidi. Es classifiquen en dos grups: atur registrat i demandes de persones no aturades.

### **Contracte laboral** (font: Observatori del Departament d'Empresa i Ocupació)

El contracte de treball és la formalització de la relació laboral entre l'empresari i el treballador mitjançant el qual el treballador s'obliga a desenvolupar serveis per compte de l'empresari i sota la seva direcció, a canvi d'una retribució. Us presentem informació per modalitat, edat, sexe, sector d'activitat i territori.

### **Contracte laboral** (font: Observatori del Departament d'Empresa i Ocupació)

El contracte de treball és la formalització de la relació laboral entre l'empresari i el treballador mitjançant el qual el treballador s'obliga a desenvolupar serveis per compte de l'empresari i sota la seva direcció, a canvi d'una retribució. Us presentem informació per modalitat, edat, sexe, sector d'activitat i territori.

### **Taxa d'atur registrat** (font: Diputació de Girona portal XIFRA)

Relació entre la població desocupada registrada mensualment a les oficines d'ocupació (SOC) i la població activa local registrada trimestral \* 100. La taxa d'atur registrat coincideix en el darrer mes de cada trimestre amb la taxa d'atur registrat del Departament d'Empresa i Ocupació. Per la resta de mesos s'estima la població activa en base els ocupats diferents de la taxa d'atur registrat (del Departament d'Empresa i Ocupació) del trimestre immediatament inferior, més la suma dels aturats del mes en qüestió.

### **Afiliació a la Seguretat Social** (font: Observatori del Departament d'Empresa i Ocupació)

L'afiliació és el reconeixement oficial per part de la Tresoreria General de la Seguretat Social de la inclusió de les persones en el sistema de Seguretat Social. Les xifres d'afiliació fan referència a la població treballadora afiliada i en situació d'alta o assimilada a l'alta.

Nota: fins juliol 2015 la taxa d'atur registrat a escala municipal es calculava utilitzant l'estimació anual de la població activa per part de la Diputació de Girona. La publicació de la taxa d'atur registrat municipal a mitjans del 2014 per part del Departament d'Empresa i Ocupació, provocà que a partir del mes d'agost 2015 la Diputació de Girona decidís fer servir aquesta variable, amb l'estimació dels mesos inter-trimestrals, i de les edats i sexe. En conseqüència l'ajuntament de Lloret de Mar passa a utilitzar la mateixa metodologia.

#### **Població activa local registrada a Lloret (III Trim. 2015, font Diputació de Girona)**

TOTAL	14.619
HOMES	7.916
DONES	6.703

#### **Població activa local registrada La Selva (III Trim. 2015, font Diputació de Girona)**

TOTAL	72.726
HOMES	39.326
DONES	33.400

#### **Població activa província de Girona (mitja 2015, font IDESCAT, en milers)**

TOTAL	382,6
HOMES	206,2
DONES	176,4

#### **Població activa a Catalunya (mitja any 2015, font IDESCAT, en milers)**

TOTAL	3.780,8
HOMES	2.000,1
DONES	1.780,7