

Nota Informativa

Juliol 2016



Servei d'Ocupació Municipal

Atur Registrat

Contractació

Afiliació a la Seguretat Social

Secció Promoció Econòmica

Servei d'Ocupació Municipal

Ajuntament Lloret de Mar



**Ajuntament de
Lloret de Mar**
Promoció Econòmica

Índex

I Resum numèric

1. Atur registrat
- 1.1 Atur registrat a Lloret de Mar, juliol 2016, segons sexe
- 1.2 Comparativa atur registrat, juliol 2016, segons edat
- 1.3 Atur registrat a Lloret de Mar, juliol 2016, segons edat
- 1.4 Atur registrat a Lloret de Mar, juliol 2016, segons sector
- 1.5 Taxa d'atur registral a Lloret de Mar, juliol 2016, segons sexe
- 1.6 Comparativa taxa d'atur registral, juliol 2016, segons àmbit geogràfic
- 1.7 Atur registrat d'estrangers a Lloret de Mar, juliol 2016, segons sexe

II Contractació

- 2.1 Contractes formalitzats a Lloret de Mar, juliol 2016, segons modalitat
- 2.2 Comparativa contractes formalitzats, juliol 2016, segons àmbit geogràfic
- 2.3 Contractes formalitzats a Lloret de Mar. Gener - juliol 2016, segons modalitat
- 2.4 Comparativa contractes formalitzats. Gener - juliol 2016, segons àmbit geogràfic
- 2.5 Contractes formalitzats a Lloret de Mar, juliol 2016, segons sexe
- 2.6 Contractes indefinits formalitzats a Lloret de Mar, juliol 2016, segons sexe
- 2.7 Contractes temporals formalitzats a Lloret de Mar, juliol 2016, segons sexe

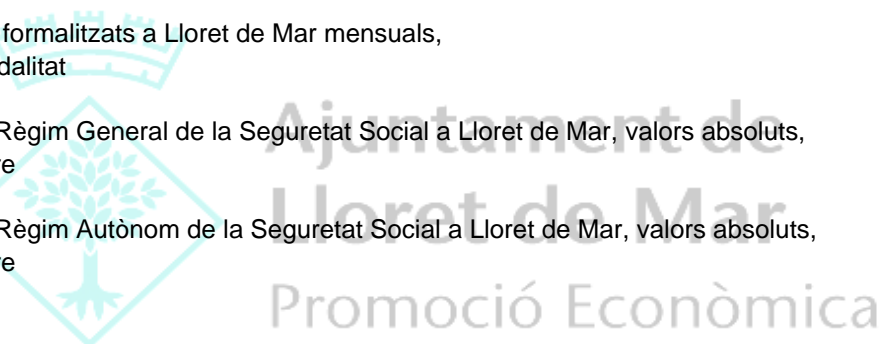
III Afiliació a la Seguretat Social

- 3.1 Afiliació a la Seguretat Social a Lloret de Mar, II trimestre 2016, segons règim
- 3.2 Afiliació al Règim General de la Seguretat Social a Lloret de Mar, II trimestre 2016, segons grandària empresa
- 3.3 Afiliació al Règim General de la Seguretat general a Lloret de Mar, II trimestre 2016, segons sector econòmic
- 3.4 Afiliació al Règim Autònom de la Seguretat Social a Lloret de Mar, II trimestre 2016, segons sector econòmic

IV Gràfics

- 4.1 Evolució mensual de l'atur registrat a Lloret de Mar
- 4.2 Contractes formalitzats a Lloret de Mar mensuals
- 4.3 Contractes formalitzats a Lloret de Mar mensuals, segons modalitat
- 4.4 Afiliació al Règim General de la Seguretat Social a Lloret de Mar, valors absoluts, per trimestre
- 4.5 Afiliació al Règim Autònom de la Seguretat Social a Lloret de Mar, valors absoluts, per trimestre

V Annex



1.1 Atur registrat a Lloret de Mar, juliol 2016, segons sexe

Sexe **	Atur registrat		Variació abs.	% Variació	
	Valor	% vertical	Mes anterior	Mes anterior	juliol 2015
Homes	706	45,9%	-44	-5,9% ●	-18,1% ●
Dones	833	54,1%	-81	-8,9% ●	-9,8% ●
Total	1.539	100%	-125	-7,5% ●	-13,8% ●

Fonts: ** - Ajuntament de Lloret de Mar, a partir de les dades de l'Observatori del Departament d'Empresa i Ocupació

1.2 Comparativa atur registrat, juliol 2016, segons àmbit geogràfic

Àmbit geogràfic **	Atur registrat		Variació abs.	% Variació	
	Valor	% vertical	Mes anterior	Mes anterior	juliol 2015
Lloret de Mar	1.539	0,3%	-125	-7,5% ●	-13,8% ●
La Selva	9.020	2,0%	-299	-3,2% ●	-11,8% ●
Província Girona	38.103	8,6%	-1.215	-3,1% ●	-12,0% ●
Total Catalunya	441.016	100%	-9.044	-2,0% ●	-12,1% ●

Fonts: ** - Ajuntament de Lloret de Mar, a partir de les dades de l'Observatori del Departament d'Empresa i Ocupació

1.3 Atur registrat a Lloret de Mar, juliol 2016, segons edat

Edat **	Atur registrat		Variació abs.	% Variació	
	Valor	% vertical	Mes anterior	Mes anterior	juliol 2015
<20	26	1,7%	-9	-25,7% ●	-10,3% ●
>=20 a <25	61	4,0%	-17	-21,8% ●	-19,7% ●
>=25 a <30	83	5,4%	-14	-14,4% ●	-2,4% ●
>=30 a <45	474	30,8%	-40	-7,8% ●	-23,9% ●
>=45	895	58,2%	-45	-4,8% ●	-7,9% ●
Total	1.539	100%	-125	-7,5% ●	-13,8% ●

Fonts: ** - Ajuntament de Lloret de Mar, a partir de les dades del Departament de Treball

1.4 Atur registrat a Lloret de Mar, juliol 2016, segons sector

Sector **	Atur registrat		Variació abs.	% Variació	
	Valor	% vertical	Mes anterior	Mes anterior	juliol 2015
Agricultura	17	1,1%	-2	-10,5% ●	-29,2% ●
Indústria	77	5,0%	-8	-9,4% ●	-29,4% ●
Construcció	195	12,7%	1	0,5% ●	-21,7% ●
Serveis	1.142	74,2%	-94	-7,6% ●	-10,7% ●
Sense Ocupació Anterior	108	7,0%	-22	-16,9% ●	-12,9% ●
Total	1.539	100%	-125	-7,5% ●	-13,8% ●

Fonts: ** - Ajuntament de Lloret de Mar, a partir de les dades del Departament de Treball

1.5 Taxa d'atur registral* a Lloret de Mar, juliol 2016, segons sexe

Sexe **	Taxa d'atur registrat	
	juliol	Mes anterior
Homes	8,1%	8,6%
Dones	11,3%	12,2%
Total	9,6%	10,3%

Fonts: ** - Ajuntament de Lloret de Mar, a partir de les dades de l'Observatori del Departament d'Empresa i Ocupació

* - Diputació de Girona: portal XIFRA, Sistema d'Informació Socioeconòmica Local

1.6 Comparativa taxa d'atur registral*, juliol 2016, segons àmbit geogràfic

Àmbit geogràfic **	Taxa d'atur registrat	
	juliol	Mes anterior
Lloret de Mar	9,6%	10,3%
La Selva	11,8%	12,2%

Fonts: ** - Ajuntament de Lloret de Mar, a partir de les dades de l'Observatori del Departament d'Empresa i Ocupació

* - Diputació de Girona: portal XIFRA, Sistema d'Informació Socioeconòmica Local

1.7 Atur registrat d'estrangers a Lloret de Mar, juliol 2016, segons sexe

Sexe **	Atur registrat		Variació abs.		% Variació juliol 2015
	Valor	% vertical	Mes anterior	Mes anterior	
Homes	248	51,7%	-28	-10,1% ●	-24,6% ●
Dones	232	48,3%	-46	-16,5% ●	-17,4% ●
Total	480	100%	-74	-13,4% ●	-21,3% ●

Fonts: ** - Ajuntament de Lloret de Mar, a partir de les dades de l'Observatori del Departament d'Empresa i Ocupació

2.1 Contractes formalitzats a Lloret de Mar, juliol 2016, segons modalitat

Modalitat **	contractacions		Variació abs.	% Variació	
	Valor	% vertical	Mes anterior	Mes anterior	juliol 2015
Indefinitos	98	5,0%	-93	-48,7% ●	-32,4% ●
Temporals	1.855	95,0%	-175	-8,6% ●	-5,3% ●
Total	1.953	100%	-268	-12,1% ●	-7,1% ●

Fonts: ** - Ajuntament de Lloret de Mar, a partir de les dades de l'Observatori del Departament d'Empresa i Ocupació

2.2 Comparativa contractes formalitzats, juliol 2016, segons àmbit geogràfic

Àmbit geogràfic **	Contractacions		Variació abs.	% Variació	
	Valor	% vertical	Mes anterior	Mes anterior	juliol 2015
Lloret de Mar	1.953	0,6%	-268	-12,1% ●	-7,1% ●
La Selva	6.956	2,3%	-283	-3,9% ●	3,8% ●
Província Girona	34.148	11,4%	2.133	6,7% ●	3,2% ●
Total Catalunya	300.852	100%	3.961	1,3% ●	3,6% ●

Fonts: ** - Ajuntament de Lloret de Mar, a partir de les dades de l'Observatori del Departament d'Empresa i Ocupació

2.3 Contractes formalitzats a Lloret de Mar. Gener - juliol 2016, segons modalitat

Modalitat **	Contractacions		% Variació		
	Any 2015	g.-jl. 2016	2015/2014	12 mesos	g.-jl.
Indefinitos	1.297	1.034	-8,5% ●	14,6% ●	17,8% ●
Temporals	14.308	10.415	14,2% ●	11,9% ●	7,7% ●
Total	15.605	11.449	11,9% ●	12,1% ●	8,6% ●

Fonts: ** - Ajuntament de Lloret de Mar, a partir de les dades de l'Observatori del Departament d'Empresa i Ocupació

2.4 Comparativa contractes formalitzats. Gener - juliol 2016, segons àmbit geogràfic

Àmbit geogràfic **	Contractacions		% Variació		
	Any 2015	g.-jl. 2016	2015/2014	12 mesos	g.-jl.
Lloret de Mar	15.605	11.449	11,9% ●	12,1% ●	8,6% ●
La Selva	55.162	39.164	18,0% ●	17,1% ●	13,7% ●
Província Girona	254.590	170.408	15,3% ●	12,2% ●	8,5% ●
Total Catalunya	2.731.815	1.737.355	11,9% ●	10,1% ●	8,6% ●

Fonts: ** - Ajuntament de Lloret de Mar, a partir de les dades de l'Observatori del Departament d'Empresa i Ocupació

2.5 Contractes formalitzats a Lloret de Mar, juliol 2016, segons sexe

Sexe **	Contractacions		Variació abs.	% Variació	
	Valor	% vertical	Mes anterior	Mes anterior	juliol 2015
Homes	938	48,0%	-284	-23,2% ●	-15,2% ●
Dones	1.015	52,0%	16	1,6% ●	1,8% ●
Total	1.953	100%	-268	-12,1% ●	-7,1% ●

Fonts: ** - Ajuntament de Lloret de Mar, a partir de les dades de l'Observatori del Departament d'Empresa i Ocupació

2.6 Contractes indefinits formalitzats a Lloret de Mar, juliol 2016, segons sexe

Sexe **	Contractacions		Variació abs.	% Variació	
	Valor	% vertical	Mes anterior	Mes anterior	juliol 2015
Homes	53	54,1%	-43	-44,8% ●	-47,5% ●
Dones	45	45,9%	-50	-52,6% ●	2,3% ●
Total	98	100%	-93	-48,7% ●	-32,4% ●

Fonts: ** - Ajuntament de Lloret de Mar, a partir de les dades de l'Observatori del Departament d'Empresa i Ocupació

2.7 Contractes temporals formalitzats a Lloret de Mar, juliol 2016, segons sexe

Sexe **	Contractacions		Variació abs.	% Variació	
	Valor	% vertical	Mes anterior	Mes anterior	juliol 2015
Homes	885	47,7%	-241	-21,4% ●	-11,9% ●
Dones	970	52,3%	66	7,3% ●	1,8% ●
Total	1.855	100%	-175	-8,6% ●	-5,3% ●

Fonts: ** - Ajuntament de Lloret de Mar, a partir de les dades de l'Observatori del Departament d'Empresa i Ocupació

3.1 Afil·iació a la Seguretat Social a Lloret de Mar, juny 2016, II trimestre 2016, segons règim

Modalitat **	Afil·iacions		Variació abs.	% Variació	
	Valor	% vertical	I trim. 2016	I trim. 2016	II trim. 2015
General *	11.272	80,9%	3.304	41,5% ●	2,9% ●
Autònom	2.654	19,1%	290	12,3% ●	0,3% ●
Total	13.926	100%	3.594	34,8% ●	2,4% ●

* Centres de còtització del Règim General **1.633**

Fons: ** - Ajuntament de Lloret de Mar, a partir de les dades de l'Observatori del Departament d'Empresa i Ocupació

3.2 Afil·iació al Règim General de la Seguretat Social a Lloret de Mar, II trimestre 2016, segons grandària empresa

Grandària empresa **	Afil·iacions		Variació abs.	% Variació	
	Valor	% vertical	I trim. 2016	I trim. 2016	II trim. 2015
Fins a 50 treballadors	7.826	69,4%	1.932	32,8% ●	-1,35% ●
De 51 a 250 treballadors	2.770	24,6%	1.270	84,7% ●	18,9% ●
251 i més treballadors	676	6,0%	102	17,8% ●	-2,2% ●
Total	11.272	100%	3.304	41,5% ●	2,9% ●

Fons: ** - Ajuntament de Lloret de Mar, a partir de les dades de l'Observatori del Departament d'Empresa i Ocupació

3.3 Afil·iació al Règim General de la Seguretat Social a Lloret de Mar, II trimestre 2016, segons sector econòmic

Sector econòmic **	Afil·iacions		Variació abs.	% Variació	
	Valor	% vertical	I trim. 2016	I trim. 2016	II trim. 2015
Agricultura i Indústria	272	2,4%	27	11,0% ●	0,4% ●
Construcció	659	5,8%	-18	-2,7% ●	13,8% ●
Serveis	10.341	91,7%	3.295	46,8% ●	2,4% ●
Total	11.272	100%	3.304	41,5% ●	2,9% ●

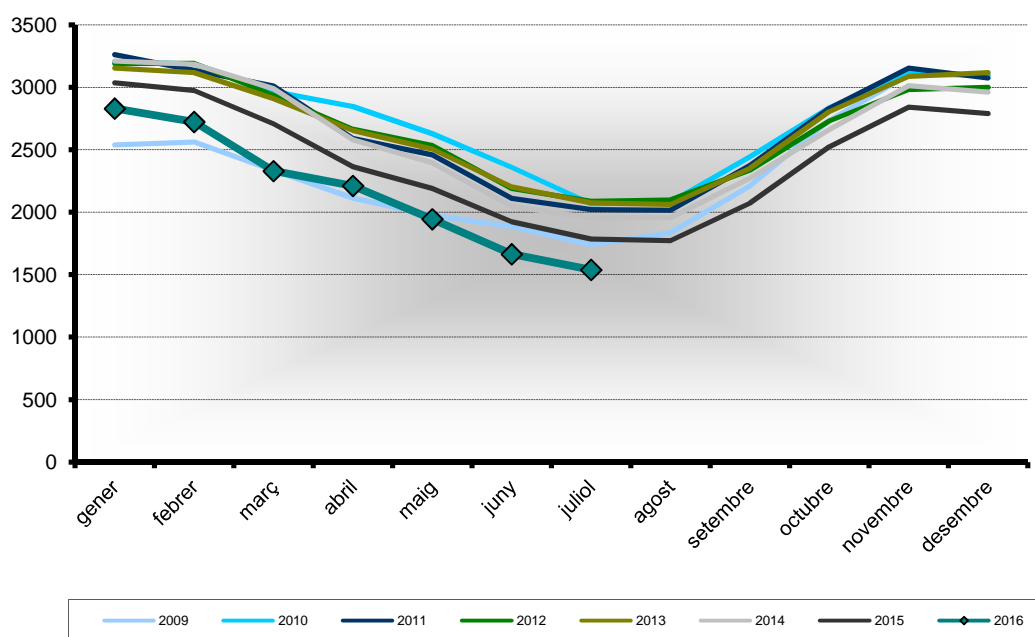
Fons: ** - Ajuntament de Lloret de Mar, a partir de les dades de l'Observatori del Departament d'Empresa i Ocupació

3.4 Afil·iació al Règim Autònom de la Seguretat Social a Lloret de Mar, II trimestre 2016, segons sector econòmic

Sector econòmic **	Afil·iacions		Variació abs.	% Variació	
	Valor	% vertical	I trim. 2016	I trim. 2016	II trim. 2015
Agricultura i Indústria	110	4,1%	1	0,9% ●	-0,9% ●
Construcció	336	12,7%	8	2,4% ●	-3,2% ●
Serveis	2.208	83,2%	281	14,6% ●	0,9% ●
Total	2.654	100%	290	12,3% ●	0,3% ●

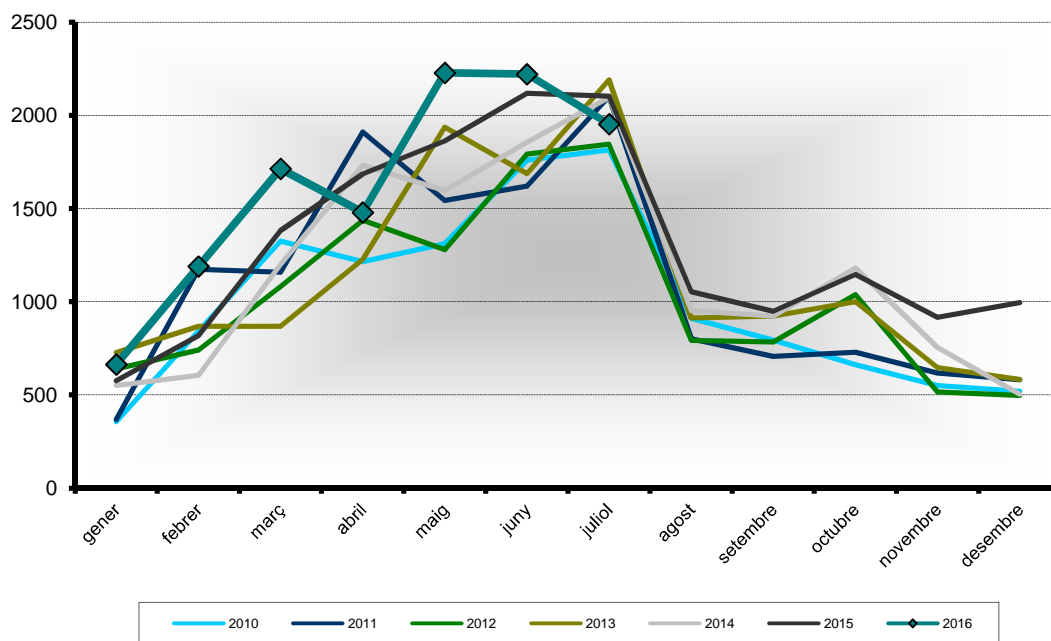
Fons: ** - Ajuntament de Lloret de Mar, a partir de les dades de l'Observatori del Departament d'Empresa i Ocupació

4.1 Evolució mensual de l'atur registrat a Lloret de Mar (valors absoluts)



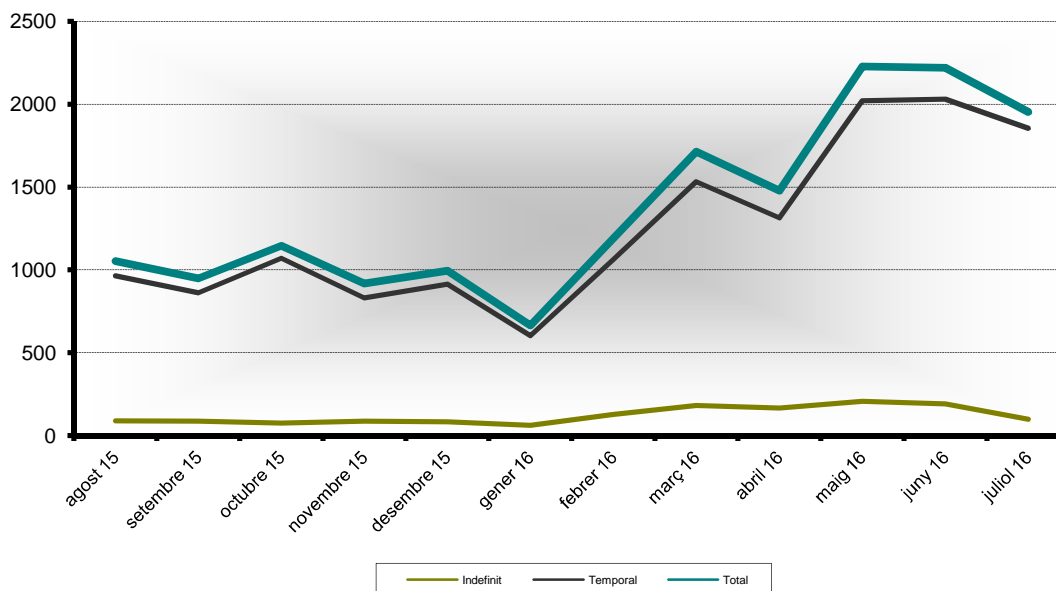
Fonts: ** - Ajuntament de Lloret de Mar, a partir de les dades de l'Observatori del Departament d'Empresa i Ocupació

4.2 Contractes formalitzats a Lloret de Mar mensuals



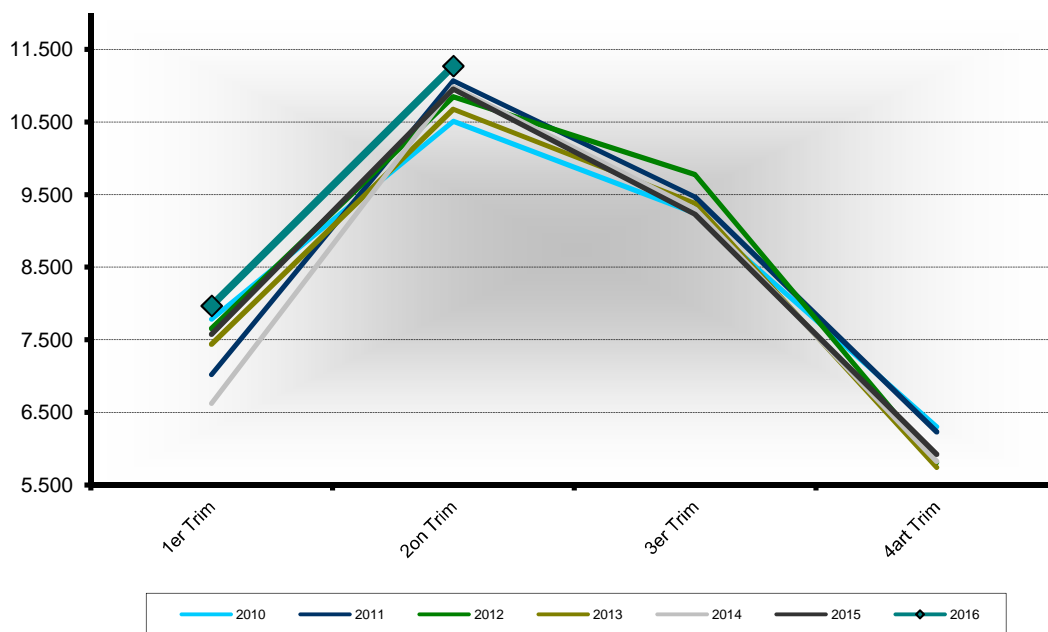
Fonts: ** - Ajuntament de Lloret de Mar, a partir de les dades de l'Observatori del Departament d'Empresa i Ocupació

4.3 Contractes formalitzats a Lloret de Mar mensuals, segons modalitat



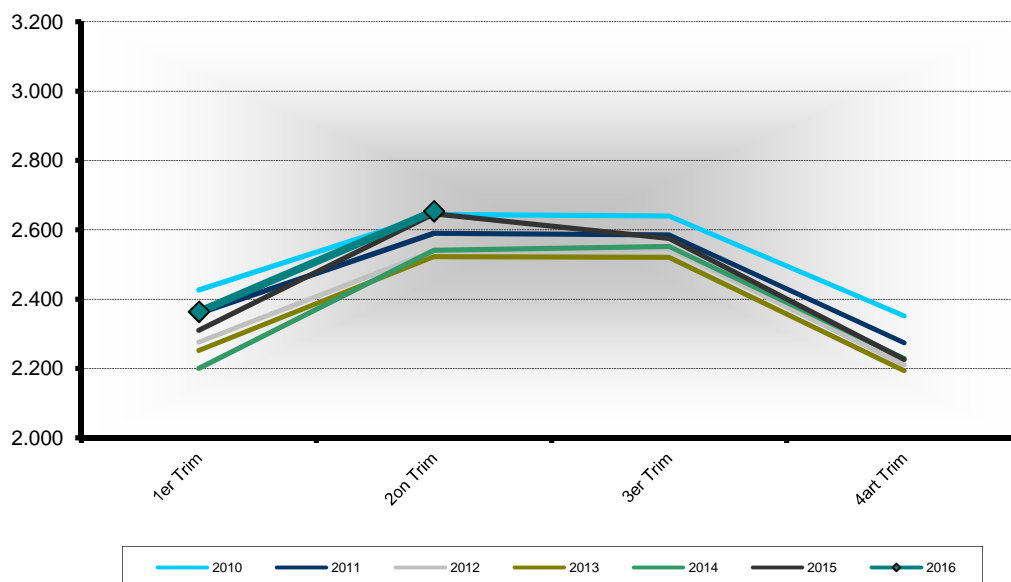
Fonts: ** - Ajuntament de Lloret de Mar, a partir de les dades de l'Observatori del Departament d'Empresa i Ocupació

4.4 Afiliació al Règim General de la Seguretat Social a Lloret de Mar, valors absoluts, per trimestre



Fons: ** - Ajuntament de Lloret de Mar, a partir de les dades de l'Observatori del Departament d'Empresa i Ocupació

4.5 Afiliació al Règim Autònom de la Seguretat Social a Lloret de Mar, valors absoluts, per trimestre



Fons: ** - Ajuntament de Lloret de Mar, a partir de les dades de l'Observatori del Departament d'Empresa i Ocupació

V Annex

Atur registrat (font: Observatori del Departament d'Empresa i Ocupació)

Demandes d'ocupació que estan actives l'últim dia laborable de cada mes i que compleixen els criteris estadístics per mesurar l'atur registrat. Es corresponen a les persones registrades a les oficines de treball del Servei d'Ocupació de Catalunya (SOC) com a aturades l'últim dia laborable de cada mes. Juntament amb les persones demandants d'ocupació no aturades, formen el total de demandes d'ocupació pendents.

Demandants d'ocupació (font: Observatori del Departament d'Empresa i Ocupació)

Treballadors que s'inscriuen en els serveis públics d'ocupació per a la recerca d'una ocupació o millorar la que ja posseeixen (intermediació laboral), per rebre altres serveis alienes a la intermediació (orientació, formació) o perquè s'hi ha d'inscriure obligatòriament per percebre una prestació contributiva o un subsidi. Es classifiquen en dos grups: atur registrat i demandes de persones no aturades.

Contracte laboral (font: Observatori del Departament d'Empresa i Ocupació)

El contracte de treball és la formalització de la relació laboral entre l'empresari i el treballador mitjançant el qual el treballador s'obliga a desenvolupar serveis per compte de l'empresari i sota la seva direcció, a canvi d'una retribució. Us presentem informació per modalitat, edat, sexe, sector d'activitat i territori.

Contracte laboral (font: Observatori del Departament d'Empresa i Ocupació)

El contracte de treball és la formalització de la relació laboral entre l'empresari i el treballador mitjançant el qual el treballador s'obliga a desenvolupar serveis per compte de l'empresari i sota la seva direcció, a canvi d'una retribució. Us presentem informació per modalitat, edat, sexe, sector d'activitat i territori.

Taxa d'atur registrat (font: Diputació de Girona portal XIFRA)

Relació entre la població desocupada registrada mensualment a les oficines d'ocupació (SOC) i la població activa local registrada trimestral * 100. La taxa d'atur registrat coincideix en el darrer mes de cada trimestre amb la taxa d'atur registrat del Departament d'Empresa i Ocupació. Per la resta de mesos s'estima la població activa en base els ocupats diferents de la taxa d'atur registrat (del Departament d'Empresa i Ocupació) del trimestre immediatament inferior, més la suma dels aturats del mes en qüestió.

Afiliació a la Seguretat Social (font: Observatori del Departament d'Empresa i Ocupació)

L'afiliació és el reconeixement oficial per part de la Tresoreria General de la Seguretat Social de la inclusió de les persones en el sistema de Seguretat Social. Les xifres d'afiliació fan referència a la població treballadora afiliada i en situació d'alta o assimilada a l'alta.

Nota: fins juliol 2015 la taxa d'atur registrat a escala municipal es calculava utilitzant l'estimació anual de la població activa per part de la Diputació de Girona. La publicació de la taxa d'atur registrat municipal a mitjans del 2014 per part del Departament d'Empresa i Ocupació, provocà que a partir del mes d'agost 2015 la Diputació de Girona decidís fer servir aquesta variable, amb l'estimació dels mesos inter-trimestrals, i de les edats i sexe. En conseqüència l'ajuntament de Lloret de Mar passa a utilitzar la mateixa metodologia.

Població activa local registrada a Lloret (II Trim. 2016, font Diputació de Girona)

TOTAL	16.203
HOMES	8.736
DONES	7.467

Població activa local registrada La Selva (II Trim. 2016, font Diputació de Girona)

TOTAL	76.616
HOMES	41.220
DONES	35.396

Població activa província de Girona (mitja 2015, font IDESCAT, en milers)

TOTAL	382,6
HOMES	206,2
DONES	176,4

Població activa a Catalunya (mitja any 2015, font IDESCAT, en milers)

TOTAL	3.780,8
HOMES	2.000,1
DONES	1.780,7