

Nota Informativa

Novembre 2016



Servei d'Ocupació Municipal

Atur Registrat

Contractació

Afiliació a la Seguretat Social

Secció Promoció Econòmica

Servei d'Ocupació Municipal

Ajuntament Lloret de Mar



**Ajuntament de
Lloret de Mar**
Promoció Econòmica

Índex

I Resum numèric

1. Atur registrat
- 1.1 Atur registrat a Lloret de Mar, novembre 2016, segons sexe
- 1.2 Comparativa atur registrat, novembre 2016, segons edat
- 1.3 Atur registrat a Lloret de Mar, novembre 2016, segons edat
- 1.4 Atur registrat a Lloret de Mar, novembre 2016, segons sector
- 1.5 Taxa d'atur registral a Lloret de Mar, novembre 2016, segons sexe
- 1.6 Comparativa taxa d'atur registral, novembre 2016, segons àmbit geogràfic
- 1.7 Atur registrat d'estrangers a Lloret de Mar, novembre 2016, segons sexe

II Contractació

- 2.1 Contractes formalitzats a Lloret de Mar, novembre 2016, segons modalitat
- 2.2 Comparativa contractes formalitzats, novembre 2016, segons àmbit geogràfic
- 2.3 Contractes formalitzats a Lloret de Mar. Gener - novembre 2016, segons modalitat
- 2.4 Comparativa contractes formalitzats. Gener - novembre 2016, segons àmbit geogràfic
- 2.5 Contractes formalitzats a Lloret de Mar, novembre 2016, segons sexe
- 2.6 Contractes indefinits formalitzats a Lloret de Mar, novembre 2016, segons sexe
- 2.7 Contractes temporals formalitzats a Lloret de Mar, novembre 2016, segons sexe

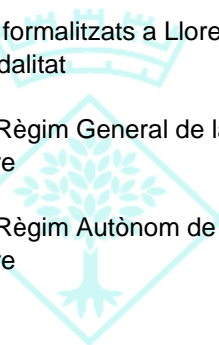
III Afiliació a la Seguretat Social

- 3.1 Afiliació a la Seguretat Social a Lloret de Mar, III trimestre 2016, segons règim
- 3.2 Afiliació al Règim General de la Seguretat Social a Lloret de Mar, III trimestre 2016, segons grandària empresa
- 3.3 Afiliació al Règim General de la Seguretat general a Lloret de Mar, III trimestre 2016, segons sector econòmic
- 3.4 Afiliació al Règim Autònom de la Seguretat Social a Lloret de Mar, III trimestre 2016, segons sector econòmic

IV Gràfics

- 4.1 Evolució mensual de l'atur registrat a Lloret de Mar
- 4.2 Contractes formalitzats a Lloret de Mar mensuals
- 4.3 Contractes formalitzats a Lloret de Mar mensuals, segons modalitat
- 4.4 Afiliació al Règim General de la Seguretat Social a Lloret de Mar, valors absoluts, per trimestre
- 4.5 Afiliació al Règim Autònom de la Seguretat Social a Lloret de Mar, valors absoluts, per trimestre

V Annex



Ajuntament de
Lloret de Mar
Promoció Econòmica

1.1 Atur registrat a Lloret de Mar, novembre 2016, segons sexe

Sexe **	Atur registrat		Variació abs.	% Variació	
	Valor	% vertical	Mes anterior	Mes anterior	novemb. 2015
Homes	1.287	47,1%	180	16,3% ●	-5,2% ●
Dones	1.444	52,9%	272	23,2% ●	-2,8% ●
Total	2.731	100%	452	19,8%●	-3,9%●

Fonts: ** - Ajuntament de Lloret de Mar, a partir de les dades de l'Observatori del Departament d'Empresa i Ocupació

1.2 Comparativa atur registrat, novembre 2016, segons àmbit geogràfic

Àmbit geogràfic **	Atur registrat		Variació abs.	% Variació	
	Valor	% vertical	Mes anterior	Mes anterior	novemb. 2015
Lloret de Mar	2.731	0,6%	452	19,8% ●	-3,9% ●
La Selva	11.364	2,5%	774	7,3% ●	-8,0% ●
Província Girona	45.304	9,8%	1.795	4,1% ●	-9,8% ●
Total Catalunya	462.979	100%	4.573	1,0%●	-11,2%●

Fonts: ** - Ajuntament de Lloret de Mar, a partir de les dades de l'Observatori del Departament d'Empresa i Ocupació

1.3 Atur registrat a Lloret de Mar, novembre 2016, segons edat

Edat **	Atur registrat		Variació abs.	% Variació	
	Valor	% vertical	Mes anterior	Mes anterior	novemb. 2015
<20	55	2,0%	10	22,2% ●	27,9% ●
>=20 a <25	227	8,3%	45	24,7% ●	-4,2% ●
>=25 a <30	259	9,5%	57	28,2% ●	0,8% ●
>=30 a <45	949	34,7%	198	26,4% ●	-9,8% ●
>=45	1.241	45,4%	142	12,9% ●	-1,0% ●
Total	2.731	100%	452	19,8%●	-3,9%●

Fonts: ** - Ajuntament de Lloret de Mar, a partir de les dades del Departament de Treball

1.4 Atur registrat a Lloret de Mar, novembre 2016, segons sector

Sector **	Atur registrat		Variació abs.	% Variació	
	Valor	% vertical	Mes anterior	Mes anterior	novemb. 2015
Agricultura	20	0,7%	1	5,3% ●	-23,1% ●
Indústria	85	3,1%	-6	-6,6% ●	-27,4% ●
Construcció	216	7,9%	7	3,3% ●	-3,6% ●
Serveis	2.309	84,5%	444	23,8% ●	-2,2% ●
Sense Ocupació Anterior	101	3,7%	6	6,3% ●	-12,2% ●
Total	2.731	100%	452	19,8%●	-3,9%●

Fonts: ** - Ajuntament de Lloret de Mar, a partir de les dades del Departament de Treball

1.5 Taxa d'atur registral* a Lloret de Mar, novembre 2016, segons sexe

Sexe **	Taxa d'atur registrat	
	novembre	Mes anterior
Homes	15,1%	13,3%
Dones	19,7%	16,6%
Total	17,2%	14,8%

Fonts: ** - Ajuntament de Lloret de Mar, a partir de les dades de l'Observatori del Departament d'Empresa i Ocupació

* - Diputació de Girona: portal XIFRA, Sistema d'Informació Socioeconòmica Local

1.6 Comparativa taxa d'atur registral*, novembre 2016, segons àmbit geogràfic

Àmbit geogràfic **	Taxa d'atur registrat	
	novembre	Mes anterior
Lloret de Mar	17,2%	14,8%
La Selva	15,0%	14,1%

Fonts: ** - Ajuntament de Lloret de Mar, a partir de les dades de l'Observatori del Departament d'Empresa i Ocupació

* - Diputació de Girona: portal XIFRA, Sistema d'Informació Socioeconòmica Local

1.7 Atur registrat d'estrangers a Lloret de Mar, novembre 2016, segons sexe

Sexe **	Atur registrat		Variació abs.		novemb. 2015
	Valor	% vertical	Mes anterior	Mes anterior	
Homes	493	48,4%	80	19,4% ●	-8,7% ●
Dones	525	51,6%	127	31,9% ●	-3,7% ●
Total	1.018	100%	207	25,5% ●	-6,2% ●

Fonts: ** - Ajuntament de Lloret de Mar, a partir de les dades de l'Observatori del Departament d'Empresa i Ocupació

2.1 Contractes formalitzats a Lloret de Mar, novembre 2016, segons modalitat

Modalitat **	contractacions		Variació abs.	% Variació	
	Valor	% vertical	Mes anterior	Mes anterior	novemb. 2015
Indefinitos	78	9,2%	-38	-32,8% ●	-10,3% ●
Temporals	774	90,8%	-292	-27,4% ●	-6,7% ●
Total	852	100%	-330	-27,9% ●	-7,1% ●

Fonts: ** - Ajuntament de Lloret de Mar, a partir de les dades de l'Observatori del Departament d'Empresa i Ocupació

2.2 Comparativa contractes formalitzats, novembre 2016, segons àmbit geogràfic

Àmbit geogràfic **	Contractacions		Variació abs.	% Variació	
	Valor	% vertical	Mes anterior	Mes anterior	novemb. 2015
Lloret de Mar	852	0,3%	-330	-27,9% ●	-7,1% ●
La Selva	4.187	1,6%	-602	-12,6% ●	8,8% ●
Província Girona	19.814	7,5%	-1.688	-7,9% ●	14,5% ●
Total Catalunya	265.890	100%	-1.552	-0,6% ●	14,1% ●

Fonts: ** - Ajuntament de Lloret de Mar, a partir de les dades de l'Observatori del Departament d'Empresa i Ocupació

2.3 Contractes formalitzats a Lloret de Mar. Gener - novembre 2016, segons modalitat

Modalitat **	Contractacions		% Variació		
	Any 2015	g.-n. 2016	2015/2014	12 mesos	g.-n.
Indefinitos	1.297	1.451	-8,5% ●	19,7% ●	19,4% ●
Temporals	14.308	14.635	14,2% ●	14,2% ●	9,3% ●
Total	15.605	16.086	11,9% ●	14,7% ●	10,1% ●

Fonts: ** - Ajuntament de Lloret de Mar, a partir de les dades de l'Observatori del Departament d'Empresa i Ocupació

2.4 Comparativa contractes formalitzats. Gener - novembre 2016, segons àmbit geogràfic

Àmbit geogràfic **	Contractacions		% Variació		
	Any 2015	g.-n. 2016	2015/2014	12 mesos	g.-n.
Lloret de Mar	15.605	16.086	11,9% ●	14,7% ●	10,1% ●
La Selva	55.162	58.043	18,0% ●	15,0% ●	12,8% ●
Província Girona	254.590	257.730	15,3% ●	9,6% ●	8,6% ●
Total Catalunya	2.731.815	2.761.707	11,9% ●	10,4% ●	9,8% ●

Fonts: ** - Ajuntament de Lloret de Mar, a partir de les dades de l'Observatori del Departament d'Empresa i Ocupació

2.5 Contractes formalitzats a Lloret de Mar, novembre 2016, segons sexe

Sexe **	Contractacions		Variació abs.	% Variació	
	Valor	% vertical	Mes anterior	Mes anterior	novemb. 2015
Homes	489	57,4%	-107	-18,0% ●	-7,4% ●
Dones	363	42,6%	-223	-38,1% ●	-6,7% ●
Total	852	100%	-330	-27,9% ●	-7,1% ●

Fonts: ** - Ajuntament de Lloret de Mar, a partir de les dades de l'Observatori del Departament d'Empresa i Ocupació

2.6 Contractes indefinits formalitzats a Lloret de Mar, novembre 2016, segons sexe

Sexe **	Contractacions		Variació abs.	% Variació	
	Valor	% vertical	Mes anterior	Mes anterior	novemb. 2015
Homes	47	60,3%	-19	-28,8% ●	4,4% ●
Dones	31	39,7%	-19	-38,0% ●	-26,2% ●
Total	78	100%	-38	-32,8% ●	-10,3% ●

Fonts: ** - Ajuntament de Lloret de Mar, a partir de les dades de l'Observatori del Departament d'Empresa i Ocupació

2.7 Contractes temporals formalitzats a Lloret de Mar, novembre 2016, segons sexe

Sexe **	Contractacions		Variació abs.	% Variació	
	Valor	% vertical	Mes anterior	Mes anterior	novemb. 2015
Homes	442	57,1%	-88	-16,6% ●	-8,5% ●
Dones	332	42,9%	-204	-38,1% ●	-4,3% ●
Total	774	100%	-292	-27,4% ●	-6,7% ●

Fonts: ** - Ajuntament de Lloret de Mar, a partir de les dades de l'Observatori del Departament d'Empresa i Ocupació

3.1 Afilació a la Seguretat Social a Lloret de Mar, III trimestre 2016, segons règim

Modalitat **	Afilacions		Variació abs.	% Variació	
	Valor	% vertical	II trim. 2016	II trim. 2016	III trim. 2015
General *	9.427	78,0%	-1.845	-16,4% ●	2,1% ●
Autònom	2.656	22,0%	2	0,1% ●	3,1% ●
Total	12.083	100%	-1.843	-13,2% ●	2,3% ●

* Centres de còtització del Règim General **1.527**

Fons: ** - Ajuntament de Lloret de Mar, a partir de les dades de l'Observatori del Departament d'Empresa i Ocupació

3.2 Afilació al Règim General de la Seguretat Social a Lloret de Mar, III trimestre 2016, segons grandària empresa

Grandària empresa **	Afilacions		Variació abs.	% Variació	
	Valor	% vertical	II trim. 2016	II trim. 2016	III trim. 2015
Fins a 50 treballadors	6.775	71,9%	-1.051	-13,4% ●	0,7% ●
De 51 a 250 treballadors	2.652	28,1%	-118	-4,3% ●	34,8% ●
251 i més treballadors	0	0,0%	-676	-100,0% ●	-100,0% ●
Total	9.427	100%	-1.845	-16,4% ●	2,1% ●

Fons: ** - Ajuntament de Lloret de Mar, a partir de les dades de l'Observatori del Departament d'Empresa i Ocupació

3.3 Afilació al Règim General de la Seguretat Social a Lloret de Mar, III trimestre 2016, segons sector econòmic

Sector econòmic **	Afilacions		Variació abs.	% Variació	
	Valor	% vertical	II trim. 2016	II trim. 2016	III trim. 2015
Agricultura i Indústria	255	2,7%	-17	-6,3% ●	3,2% ●
Construcció	536	5,7%	-123	-18,7% ●	14,3% ●
Serveis	8.636	91,6%	-1.705	-16,5% ●	1,4% ●
Total	9.427	100%	-1.845	-16,4% ●	2,1% ●

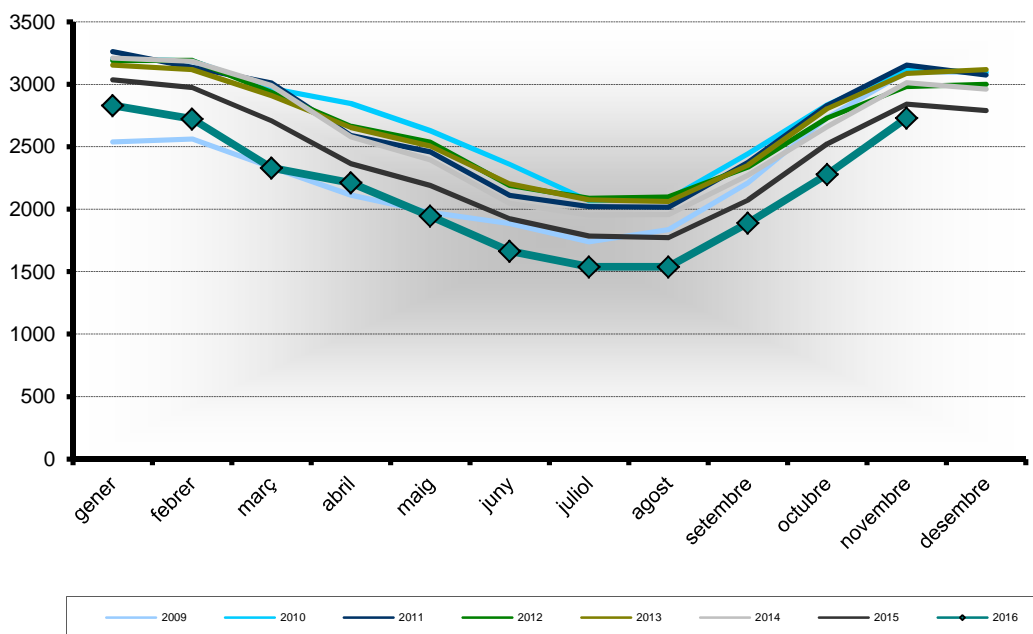
Fons: ** - Ajuntament de Lloret de Mar, a partir de les dades de l'Observatori del Departament d'Empresa i Ocupació

3.4 Afilació al Règim Autònom de la Seguretat Social a Lloret de Mar, III trimestre 2016, segons sector econòmic

Sector econòmic **	Afilacions		Variació abs.	% Variació	
	Valor	% vertical	II trim. 2016	II trim. 2016	III trim. 2015
Agricultura i Indústria	113	4,3%	3	2,7% ●	5,6% ●
Construcció	344	13,0%	8	2,4% ●	4,9% ●
Serveis	2.199	82,8%	-9	-0,4% ●	2,8% ●
Total	2.656	100%	2	0,1% ●	3,1% ●

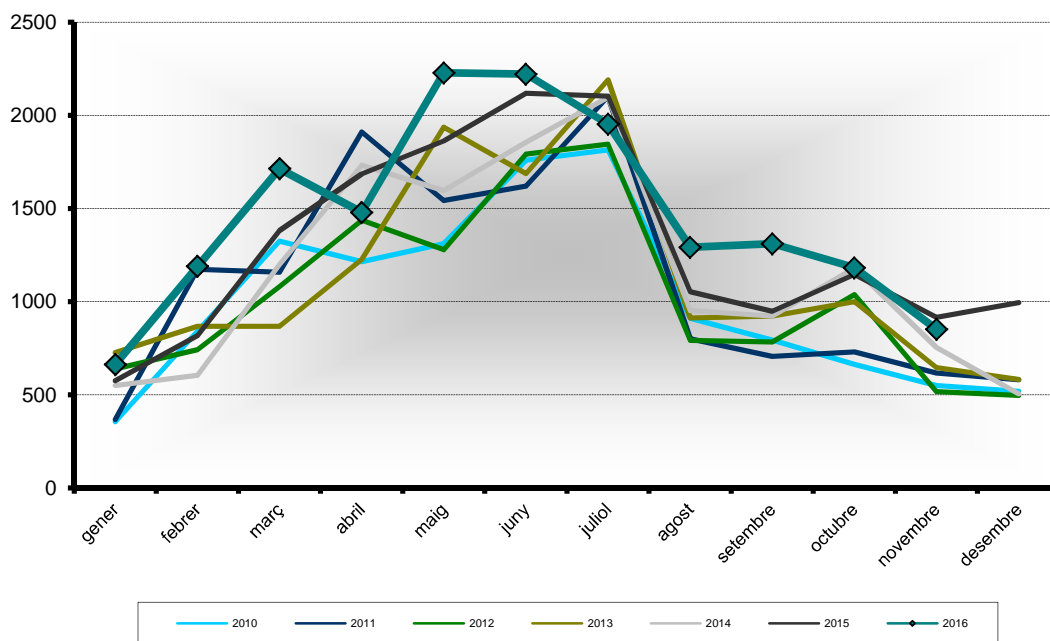
Fons: ** - Ajuntament de Lloret de Mar, a partir de les dades de l'Observatori del Departament d'Empresa i Ocupació

4.1 Evolució mensual de l'atur registrat a Lloret de Mar (valors absoluts)



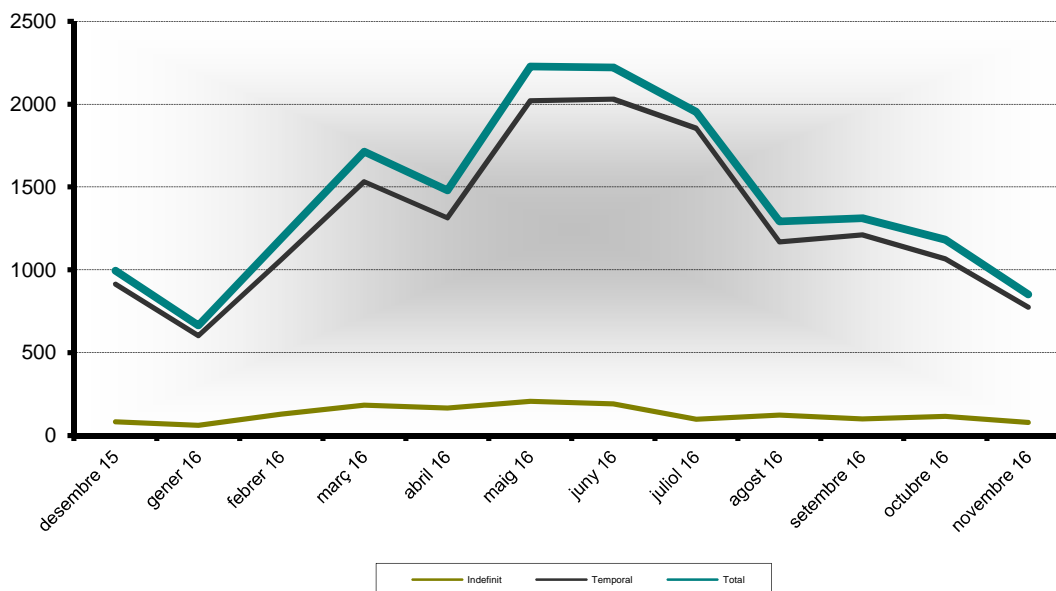
Fonts: ** - Ajuntament de Lloret de Mar, a partir de les dades de l'Observatori del Departament d'Empresa i Ocupació

4.2 Contractes formalitzats a Lloret de Mar mensuals



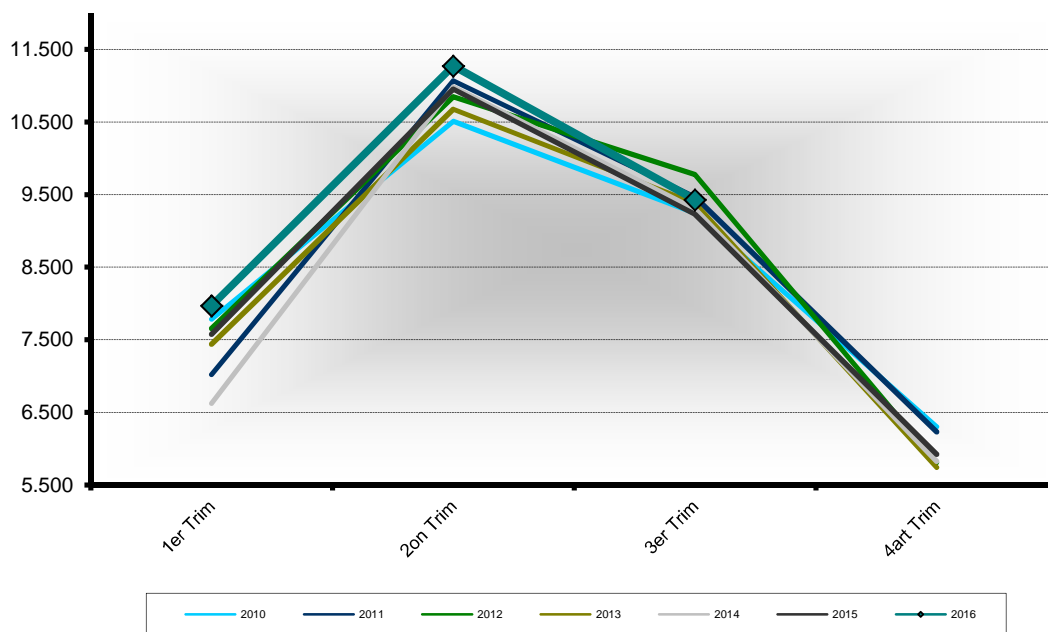
Fonts: ** - Ajuntament de Lloret de Mar, a partir de les dades de l'Observatori del Departament d'Empresa i Ocupació

4.3 Contractes formalitzats a Lloret de Mar mensuals, segons modalitat



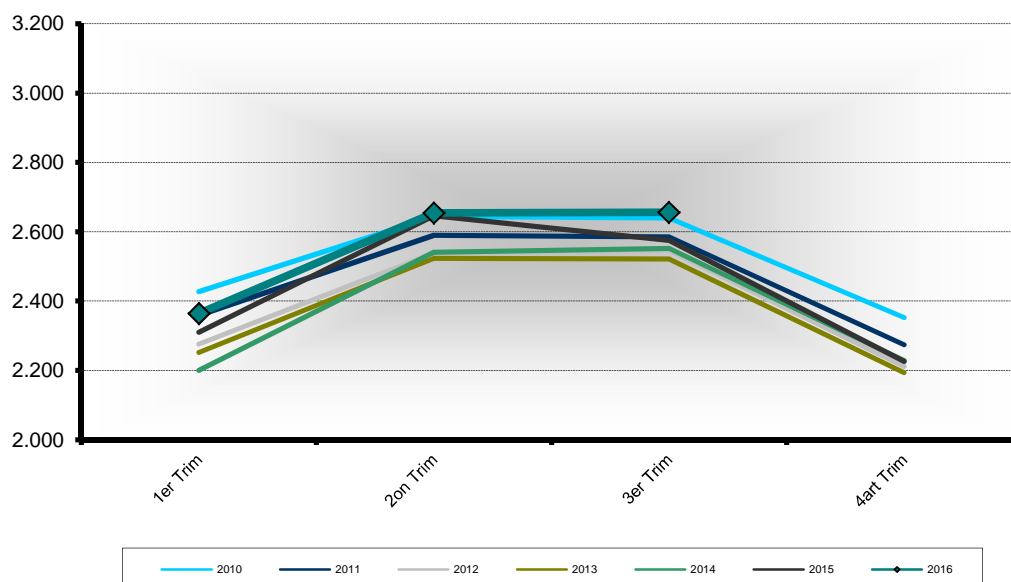
Fonts: ** - Ajuntament de Lloret de Mar, a partir de les dades de l'Observatori del Departament d'Empresa i Ocupació

4.4 Afiliació al Règim General de la Seguretat Social a Lloret de Mar, valors absoluts, per trimestre



Fonts: ** - Ajuntament de Lloret de Mar, a partir de les dades de l'Observatori del Departament d'Empresa i Ocupació

4.5 Afiliació al Règim Autònom de la Seguretat Social a Lloret de Mar, valors absoluts, per trimestre



Fonts: ** - Ajuntament de Lloret de Mar, a partir de les dades de l'Observatori del Departament d'Empresa i Ocupació

V Annex

Atur registrat (font: Observatori del Departament d'Empresa i Ocupació)

Demandes d'ocupació que estan actives l'últim dia laborable de cada mes i que compleixen els criteris estadístics per mesurar l'atur registrat. Es corresponen a les persones registrades a les oficines de treball del Servei d'Ocupació de Catalunya (SOC) com a aturades l'últim dia laborable de cada mes. Juntament amb les persones demandants d'ocupació no aturades, formen el total de demandes d'ocupació pendents.

Demandants d'ocupació (font: Observatori del Departament d'Empresa i Ocupació)

Treballadors que s'inscriuen en els serveis públics d'ocupació per a la recerca d'una ocupació o millorar la que ja posseeixen (intermediació laboral), per rebre altres serveis alienes a la intermediació (orientació, formació) o perquè s'hi ha d'inscriure obligatòriament per percebre una prestació contributiva o un subsidi. Es classifiquen en dos grups: atur registrat i demandes de persones no aturades.

Contracte laboral (font: Observatori del Departament d'Empresa i Ocupació)

El contracte de treball és la formalització de la relació laboral entre l'empresari i el treballador mitjançant el qual el treballador s'obliga a desenvolupar serveis per compte de l'empresari i sota la seva direcció, a canvi d'una retribució. Us presentem informació per modalitat, edat, sexe, sector d'activitat i territori.

Contracte laboral (font: Observatori del Departament d'Empresa i Ocupació)

El contracte de treball és la formalització de la relació laboral entre l'empresari i el treballador mitjançant el qual el treballador s'obliga a desenvolupar serveis per compte de l'empresari i sota la seva direcció, a canvi d'una retribució. Us presentem informació per modalitat, edat, sexe, sector d'activitat i territori.

Taxa d'atur registrat (font: Diputació de Girona portal XIFRA)

Relació entre la població desocupada registrada mensualment a les oficines d'ocupació (SOC) i la població activa local registrada trimestral * 100. La taxa d'atur registrat coincideix en el darrer mes de cada trimestre amb la taxa d'atur registrat del Departament d'Empresa i Ocupació. Per la resta de mesos s'estima la població activa en base els ocupats diferents de la taxa d'atur registrat (del Departament d'Empresa i Ocupació) del trimestre immediatament inferior, més la suma dels aturats del mes en qüestió.

Afiliació a la Seguretat Social (font: Observatori del Departament d'Empresa i Ocupació)

L'afiliació és el reconeixement oficial per part de la Tresoreria General de la Seguretat Social de la inclusió de les persones en el sistema de Seguretat Social. Les xifres d'afiliació fan referència a la població treballadora afiliada i en situació d'alta o assimilada a l'alta.

Nota: fins juliol 2015 la taxa d'atur registrat a escala municipal es calculava utilitzant l'estimació anual de la població activa per part de la Diputació de Girona. La publicació de la taxa d'atur registrat municipal a mitjans del 2014 per part del Departament d'Empresa i Ocupació, provocà que a partir del mes d'agost 2015 la Diputació de Girona decidís fer servir aquesta variable, amb l'estimació dels mesos inter-trimestrals, i de les edats i sexe. En conseqüència l'ajuntament de Lloret de Mar passa a utilitzar la mateixa metodologia.

Població activa local registrada a Lloret (III Trim. 2016, font Diputació de Girona)

TOTAL	15.025
HOMES	8.145
DONES	6.880

Població activa local registrada La Selva (III Trim. 2016, font Diputació de Girona)

TOTAL	74.364
HOMES	40.135
DONES	34.229

Població activa província de Girona (mitja 2015, font IDESCAT, en milers)

TOTAL	382,6
HOMES	206,2
DONES	176,4

Població activa a Catalunya (mitja any 2015, font IDESCAT, en milers)

TOTAL	3.780,8
HOMES	2.000,1
DONES	1.780,7