

Nota Informativa

Maig 2017



Servei d'Ocupació Municipal

Atur Registrat

Contractació

Afiliació a la Seguretat Social

Secció Promoció Econòmica

Servei d'Ocupació Municipal

Ajuntament Lloret de Mar



**Ajuntament de
Lloret de Mar**
Promoció Econòmica

Índex

I Resum numèric

1. Atur registrat

- 1.1 Atur registrat a Lloret de Mar, maig 2017, segons sexe
- 1.2 Comparativa atur registrat, maig 2017, segons edat
- 1.3 Atur registrat a Lloret de Mar, maig 2017, segons edat
- 1.4 Atur registrat a Lloret de Mar, maig 2017, segons sector
- 1.5 Taxa d'atur registral a Lloret de Mar, maig 2017, segons sexe
- 1.6 Comparativa taxa d'atur registral, maig 2017, segons àmbit geogràfic
- 1.7 Atur registrat d'estrangers a Lloret de Mar, maig 2017, segons sexe

II Contractació

- 2.1 Contractes formalitzats a Lloret de Mar, maig 2017, segons modalitat
- 2.2 Comparativa contractes formalitzats, maig 2017, segons àmbit geogràfic
- 2.3 Contractes formalitzats a Lloret de Mar. Gener - maig 2017, segons modalitat
- 2.4 Comparativa contractes formalitzats. Gener - maig 2017, segons àmbit geogràfic
- 2.5 Contractes formalitzats a Lloret de Mar, maig 2017, segons sexe
- 2.6 Contractes indefinits formalitzats a Lloret de Mar, maig 2017, segons sexe
- 2.7 Contractes temporals formalitzats a Lloret de Mar, maig 2017, segons sexe

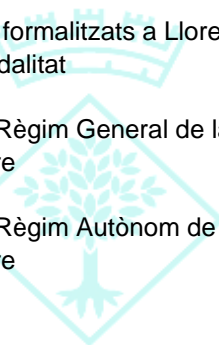
III Afiliació a la Seguretat Social

- 3.1 Afiliació a la Seguretat Social a Lloret de Mar, I trimestre 2017, segons règim
- 3.2 Afiliació al Règim General de la Seguretat Social a Lloret de Mar, I trimestre 2017, segons grandària empresa
- 3.3 Afiliació al Règim General de la Seguretat general a Lloret de Mar, I trimestre 2017, segons sector econòmic
- 3.4 Afiliació al Règim Autònom de la Seguretat Social a Lloret de Mar, I trimestre 2017, segons sector econòmic

IV Gràfics

- 4.1 Evolució mensual de l'atur registrat a Lloret de Mar
- 4.2 Contractes formalitzats a Lloret de Mar mensuals
- 4.3 Contractes formalitzats a Lloret de Mar mensuals, segons modalitat
- 4.4 Afiliació al Règim General de la Seguretat Social a Lloret de Mar, valors absoluts, per trimestre
- 4.5 Afiliació al Règim Autònom de la Seguretat Social a Lloret de Mar, valors absoluts, per trimestre

V Annex



Ajuntament de
Lloret de Mar
Promoció Econòmica

1.1 Atur registrat a Lloret de Mar, maig 2017, segons sexe

Sexe **	Atur registrat		Variació abs.	% Variació	
	Valor	% vertical	Mes anterior	Mes anterior	maig 2016
Homes	789	45,8%	-85	-9,7% ●	-10,7% ●
Dones	934	54,2%	-89	-8,7% ●	-12,0% ●
Total	1.723	100%	-174	-9,2% ●	-11,4% ●

Fonts: ** - Ajuntament de Lloret de Mar, a partir de les dades de l'Observatori del Departament d'Empresa i Ocupació

1.2 Comparativa atur registrat, maig 2017, segons àmbit geogràfic

Àmbit geogràfic **	Atur registrat		Variació abs.	% Variació	
	Valor	% vertical	Mes anterior	Mes anterior	maig 2016
Lloret de Mar	1.723	0,4%	-174	-9,2% ●	-11,4% ●
La Selva	8.827	2,2%	-473	-5,1% ●	-12,8% ●
Província Girona	36.751	9,0%	-1.895	-4,9% ●	-13,2% ●
Total Catalunya	409.490	100%	-16.261	-3,8% ●	-12,9% ●

Fonts: ** - Ajuntament de Lloret de Mar, a partir de les dades de l'Observatori del Departament d'Empresa i Ocupació

1.3 Atur registrat a Lloret de Mar, maig 2017, segons edat

Edat **	Atur registrat		Variació abs.	% Variació	
	Valor	% vertical	Mes anterior	Mes anterior	maig 2016
<20	37	2,1%	0	0,0% ●	19,4% ●
>=20 a <25	102	5,9%	-20	-16,4% ●	-19,0% ●
>=25 a <30	109	6,3%	-35	-24,3% ●	-9,9% ●
>=30 a <45	516	29,9%	-58	-10,1% ●	-20,2% ●
>=45	959	55,7%	-61	-6,0% ●	-6,0% ●
Total	1.723	100%	-174	-9,2% ●	-11,4% ●

Fonts: ** - Ajuntament de Lloret de Mar, a partir de les dades del Departament de Treball

1.4 Atur registrat a Lloret de Mar, maig 2017, segons sector

Sector **	Atur registrat		Variació abs.	% Variació	
	Valor	% vertical	Mes anterior	Mes anterior	maig 2016
Agricultura	18	1,0%	-4	-18,2% ●	-25,0% ●
Indústria	82	4,8%	-8	-8,9% ●	-11,8% ●
Construcció	178	10,3%	1	0,6% ●	-11,4% ●
Serveis	1.335	77,5%	-165	-11,0% ●	-10,7% ●
Sense Ocupació Anterior	110	6,4%	2	1,9% ●	-16,7% ●
Total	1.723	100%	-174	-9,2% ●	-11,4% ●

Fonts: ** - Ajuntament de Lloret de Mar, a partir de les dades del Departament de Treball

1.5 Taxa d'atur registral* a Lloret de Mar, maig 2017, segons sexe

Sexe **	Taxa d'atur registral	
	maig	Mes anterior
Homes	11,3%	13,5%
Dones	15,7%	18,3%
Total	13,3%	15,7%

Fonts: ** - Ajuntament de Lloret de Mar, a partir de les dades de l'Observatori del Departament d'Empresa i Ocupació

* - Diputació de Girona: portal XIFRA, Sistema d'Informació Socioeconòmica Local

1.6 Comparativa taxa d'atur registral*, maig 2017, segons àmbit geogràfic

Àmbit geogràfic **	Taxa d'atur registral	
	maig	Mes anterior
Lloret de Mar	13,3%	15,7%
La Selva	12,4%	13,5%

Fonts: ** - Ajuntament de Lloret de Mar, a partir de les dades de l'Observatori del Departament d'Empresa i Ocupació

* - Diputació de Girona: portal XIFRA, Sistema d'Informació Socioeconòmica Local

1.7 Atur registral d'estrangers a Lloret de Mar, maig 2017, segons sexe

Sexe **	Atur registral		Variació abs.		% Variació
	Valor	% vertical	Mes anterior	Mes anterior	maig 2016
Homes	287	47,5%	-38	-11,7% ●	-11,1% ●
Dones	317	52,5%	-38	-10,7% ●	-6,8% ●
Total	604	100%	-76	-11,2% ●	-8,9% ●

Fonts: ** - Ajuntament de Lloret de Mar, a partir de les dades de l'Observatori del Departament d'Empresa i Ocupació

2.1 Contractes formalitzats a Lloret de Mar, maig 2017, segons modalitat

Modalitat **	contractacions		Variació abs.	% Variació	
	Valor	% vertical	Mes anterior	Mes anterior	maig 2016
Indefinits	189	8,5%	-29	-13,3% ●	-8,7% ●
Temporals	2.041	91,5%	234	12,9% ●	1,0% ●
Total	2.230	100%	205	10,1% ●	0,1% ●

Fonts: ** - Ajuntament de Lloret de Mar, a partir de les dades de l'Observatori del Departament d'Empresa i Ocupació

2.2 Comparativa contractes formalitzats, maig 2017, segons àmbit geogràfic

Àmbit geogràfic **	Contractacions		Variació abs.	% Variació	
	Valor	% vertical	Mes anterior	Mes anterior	maig 2016
Lloret de Mar	2.230	0,8%	205	10,1% ●	0,1% ●
La Selva	6.498	2,2%	32	0,5% ●	-1,1% ●
Província Girona	26.101	8,8%	2.995	13,0% ●	19,7% ●
Total Catalunya	295.142	100%	53.322	22,1% ●	13,3% ●

Fonts: ** - Ajuntament de Lloret de Mar, a partir de les dades de l'Observatori del Departament d'Empresa i Ocupació

2.3 Contractes formalitzats a Lloret de Mar. Gener - maig 2017, segons modalitat

Modalitat **	Contractacions		% Variació		
	Any 2016	g.-mg. 2017	2016/2015	12 mesos	g.-mg.
Indefinits	1.504	837	16,0% ●	19,3% ●	12,3% ●
Temporals	15.585	6.585	8,9% ●	5,3% ●	0,8% ●
Total	17.089	7.422	9,5% ●	6,4% ●	2,0% ●

Fonts: ** - Ajuntament de Lloret de Mar, a partir de les dades de l'Observatori del Departament d'Empresa i Ocupació

2.4 Comparativa contractes formalitzats. Gener - maig 2017, segons àmbit geogràfic

Àmbit geogràfic **	Contractacions		% Variació		
	Any 2016	g.-mg. 2017	2016/2015	12 mesos	g.-mg.
Lloret de Mar	17.089	7.422	9,5% ●	6,4% ●	2,0% ●
La Selva	61.773	26.299	12,0% ●	10,0% ●	5,3% ●
Província Girona	274.958	84.993	8,0% ●	6,4% ●	8,1% ●
Total Catalunya	2.986.558	1.248.542	9,3% ●	9,6% ●	9,6% ●

Fonts: ** - Ajuntament de Lloret de Mar, a partir de les dades de l'Observatori del Departament d'Empresa i Ocupació

2.5 Contractes formalitzats a Lloret de Mar, maig 2017, segons sexe

Sexe **	Contractacions		Variació abs.	% Variació	
	Valor	% vertical	Mes anterior	Mes anterior	maig 2016
Homes	1.265	56,7%	218	20,8% ●	6,2% ●
Dones	965	43,3%	-13	-1,3% ●	-6,9% ●
Total	2.230	100%	205	10,1% ●	0,1% ●

Fonts: ** - Ajuntament de Lloret de Mar, a partir de les dades de l'Observatori del Departament d'Empresa i Ocupació

2.6 Contractes indefinits formalitzats a Lloret de Mar, maig 2017, segons sexe

Sexe **	Contractacions		Variació abs.	% Variació	
	Valor	% vertical	Mes anterior	Mes anterior	maig 2016
Homes	111	58,7%	-6	-5,1% ●	-7,5% ●
Dones	78	41,3%	-23	-22,8% ●	-10,3% ●
Total	189	100%	-29	-13,3% ●	-8,7% ●

Fonts: ** - Ajuntament de Lloret de Mar, a partir de les dades de l'Observatori del Departament d'Empresa i Ocupació

2.7 Contractes temporals formalitzats a Lloret de Mar, maig 2017, segons sexe

Sexe **	Contractacions		Variació abs.	% Variació	
	Valor	% vertical	Mes anterior	Mes anterior	maig 2016
Homes	1.154	56,5%	224	24,1% ●	7,7% ●
Dones	887	43,5%	10	1,1% ●	-6,6% ●
Total	2.041	100%	234	12,9% ●	1,0% ●

Fonts: ** - Ajuntament de Lloret de Mar, a partir de les dades de l'Observatori del Departament d'Empresa i Ocupació

3.1 Afiliació a la Seguretat Social a Lloret de Mar, I trimestre 2017, segons règim

Modalitat **	Afiliacions		Variació abs.	% Variació	
	Valor	% vertical	IV trim. 2016	IV trim. 2016	I trim. 2016
General *	7.275	75,6%	1.103	17,9% ●	-8,7% ●
Autònom	2.350	24,4%	43	1,9% ●	-0,6% ●
Total	9.625	100%	1.146	13,5% ●	-6,8% ●

* Centres cotització del Règim General **1.275**

Fons: ** - Ajuntament de Lloret de Mar, a partir de les dades de l'Observatori del Departament d'Empresa i Ocupació

3.2 Afiliació al Règim General de la Seguretat Social a Lloret de Mar, I trimestre 2017, segons grandària empresa

Grandària empresa **	Afiliacions		Variació abs.	% Variació	
	Valor	% vertical	IV trim. 2016	IV trim. 2016	I trim. 2016
Fins a 50 treballadors	5.503	75,6%	1.009	22,5% ●	-6,6% ●
De 51 a 250 treballadors	1.772	24,4%	94	5,6% ●	18,1% ●
251 i més treballadors	0	0,0%	0	- ●	-100,0% ●
Total	7.275	100%	1.103	17,9% ●	-8,7% ●

Fons: ** - Ajuntament de Lloret de Mar, a partir de les dades de l'Observatori del Departament d'Empresa i Ocupació

3.3 Afiliació al Règim General de la Seguretat Social a Lloret de Mar, I trimestre 2017, segons sector econòmic

Sector econòmic **	Afiliacions		Variació abs.	% Variació	
	Valor	% vertical	IV trim. 2016	IV trim. 2016	I trim. 2016
Agricultura i Indústria	242	3,3%	8	3,4% ●	-1,2% ●
Construcció	665	9,1%	103	18,3% ●	-1,8% ●
Serveis	6.368	87,5%	992	18,5% ●	-9,6% ●
Total	7.275	100%	1.103	17,9% ●	-8,7% ●

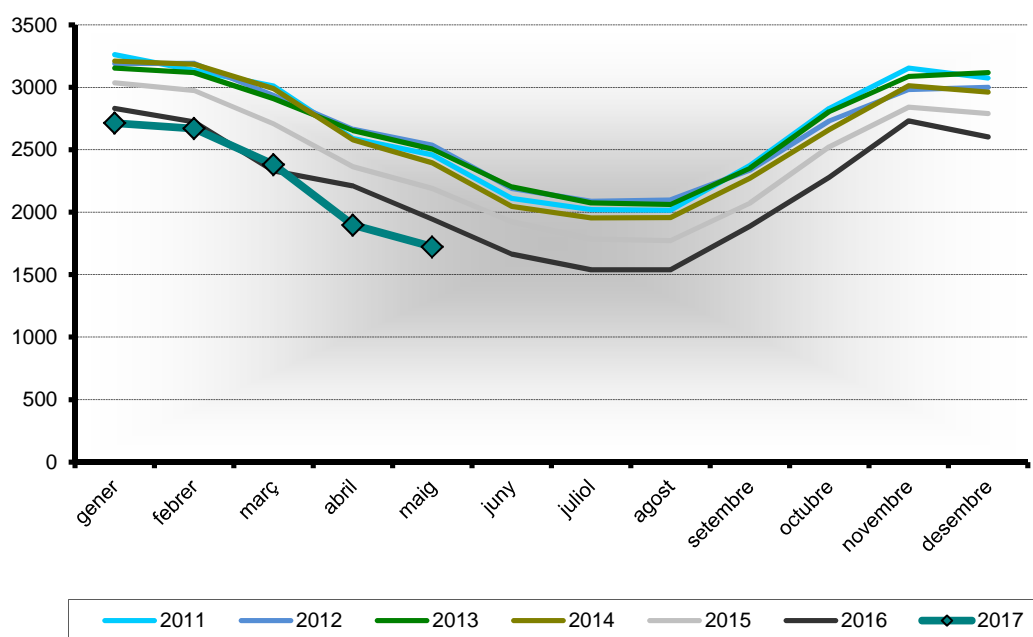
Fons: ** - Ajuntament de Lloret de Mar, a partir de les dades de l'Observatori del Departament d'Empresa i Ocupació

3.4 Afiliació al Règim Autònom de la Seguretat Social a Lloret de Mar, I trimestre 2017, segons sector econòmic

Sector econòmic **	Afiliacions		Variació abs.	% Variació	
	Valor	% vertical	IV trim. 2016	IV trim. 2016	I trim. 2016
Agricultura i Indústria	115	4,9%	4	3,6% ●	5,5% ●
Construcció	351	14,9%	8	2,3% ●	7,0% ●
Serveis	1.884	80,2%	31	1,7% ●	-2,2% ●
Total	2.350	100%	43	1,9% ●	-0,6% ●

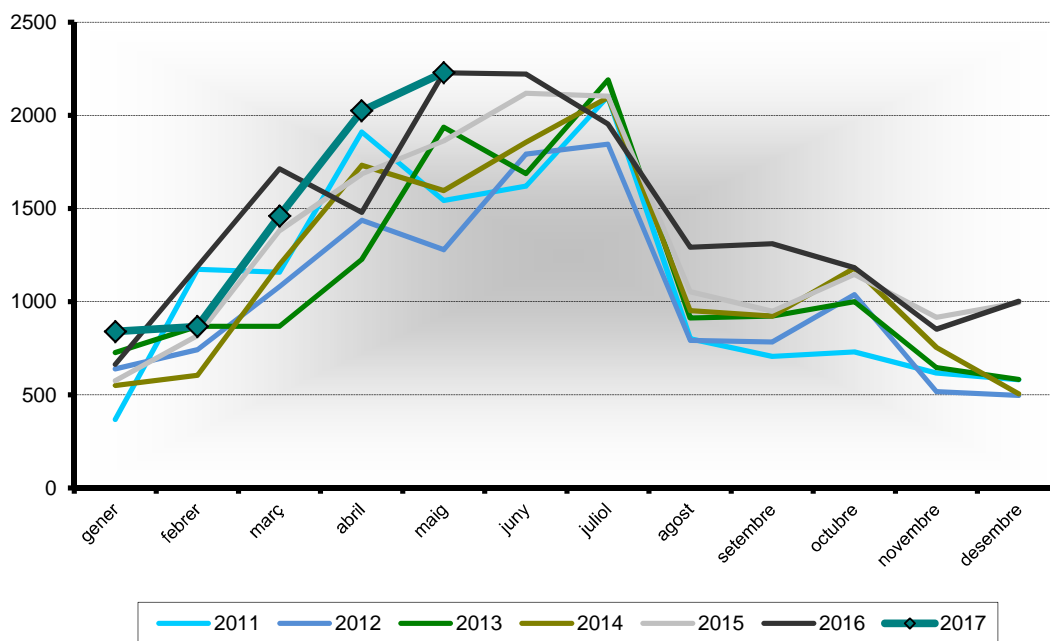
Fons: ** - Ajuntament de Lloret de Mar, a partir de les dades de l'Observatori del Departament d'Empresa i Ocupació

4.1 Evolució mensual de l'atur registrat a Lloret de Mar (valors absoluts)



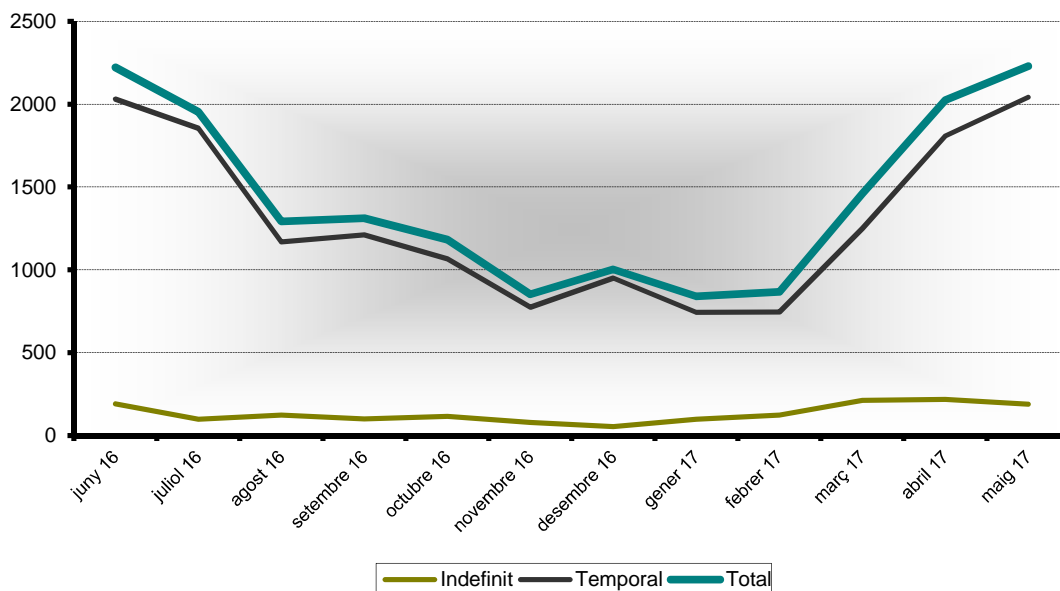
Fonts: ** - Ajuntament de Lloret de Mar, a partir de les dades de l'Observatori del Departament d'Empresa i Ocupació

4.2 Contractes formalitzats a Lloret de Mar mensuals



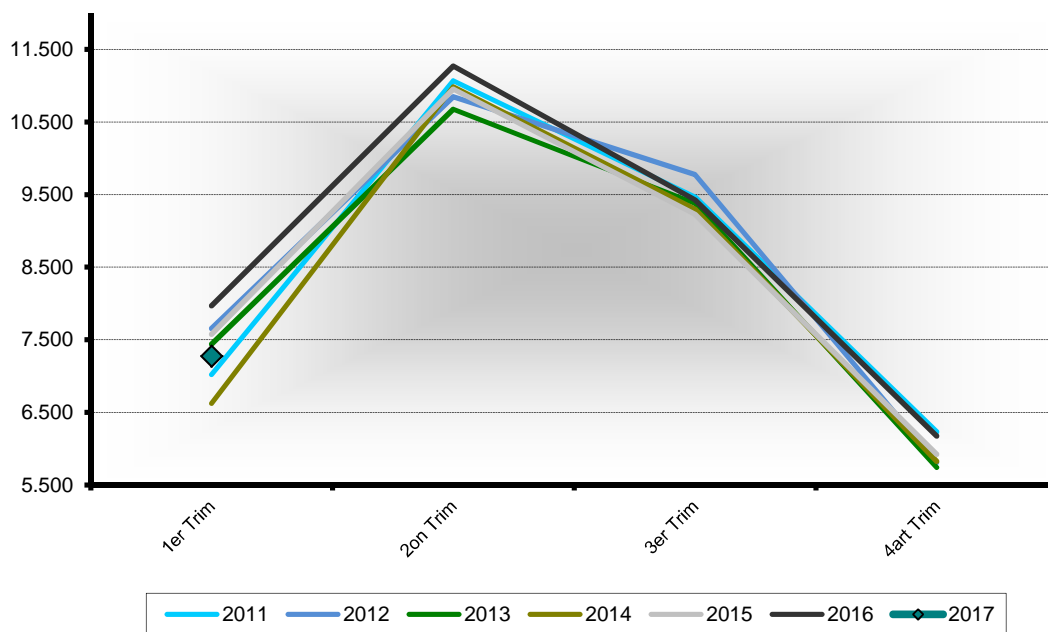
Fonts: ** - Ajuntament de Lloret de Mar, a partir de les dades de l'Observatori del Departament d'Empresa i Ocupació

4.3 Contractes formalitzats a Lloret de Mar mensuals, segons modalitat



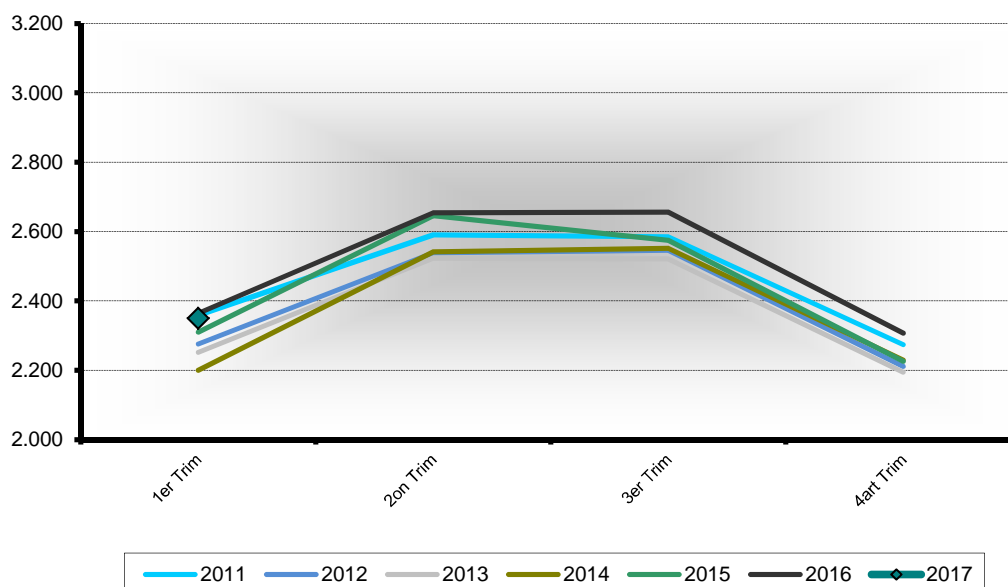
Fonts: ** - Ajuntament de Lloret de Mar, a partir de les dades de l'Observatori del Departament d'Empresa i Ocupació

4.4 Afiliació al Règim General de la Seguretat Social a Lloret de Mar, valors absoluts, per trimestre



Fonts: ** - Ajuntament de Lloret de Mar, a partir de les dades de l'Observatori del Departament d'Empresa i Ocupació

4.5 Afiliació al Règim Autònom de la Seguretat Social a Lloret de Mar, valors absoluts, per trimestre



Fonts: ** - Ajuntament de Lloret de Mar, a partir de les dades de l'Observatori del Departament d'Empresa i Ocupació

V Annex

Atur registrat (font: Observatori del Departament d'Empresa i Ocupació)

Demandes d'ocupació que estan actives l'últim dia laborable de cada mes i que compleixen els criteris estadístics per mesurar l'atur registrat. Es corresponen a les persones registrades a les oficines de treball del Servei d'Ocupació de Catalunya (SOC) com a aturades l'últim dia laborable de cada mes. Juntament amb les persones demandants d'ocupació no aturades, formen el total de demandes d'ocupació pendents.

Demandants d'ocupació (font: Observatori del Departament d'Empresa i Ocupació)

Treballadors que s'inscriuen en els serveis públics d'ocupació per a la recerca d'una ocupació o millorar la que ja posseeixen (intermediació laboral), per rebre altres serveis alienes a la intermediació (orientació, formació) o perquè s'hi ha d'inscriure obligatòriament per percebre una prestació contributiva o un subsidi. Es classifiquen en dos grups: atur registrat i demandes de persones no aturades.

Contracte laboral (font: Observatori del Departament d'Empresa i Ocupació)

El contracte de treball és la formalització de la relació laboral entre l'empresari i el treballador mitjançant el qual el treballador s'obliga a desenvolupar serveis per compte de l'empresari i sota la seva direcció, a canvi d'una retribució. Us presentem informació per modalitat, edat, sexe, sector d'activitat i territori.

Contracte laboral (font: Observatori del Departament d'Empresa i Ocupació)

El contracte de treball és la formalització de la relació laboral entre l'empresari i el treballador mitjançant el qual el treballador s'obliga a desenvolupar serveis per compte de l'empresari i sota la seva direcció, a canvi d'una retribució. Us presentem informació per modalitat, edat, sexe, sector d'activitat i territori.

Taxa d'atur registrat (font: Diputació de Girona portal XIFRA)

Relació entre la població desocupada registrada mensualment a les oficines d'ocupació (SOC) i la població activa local registrada trimestral * 100. La taxa d'atur registrat coincideix en el darrer mes de cada trimestre amb la taxa d'atur registrat del Departament d'Empresa i Ocupació. Per la resta de mesos s'estima la població activa en base els ocupats diferents de la taxa d'atur registrat (del Departament d'Empresa i Ocupació) del trimestre immediatament inferior, més la suma dels aturats del mes en qüestió.

Afiliació a la Seguretat Social (font: Observatori del Departament d'Empresa i Ocupació)

L'afiliació és el reconeixement oficial per part de la Tresoreria General de la Seguretat Social de la inclusió de les persones en el sistema de Seguretat Social. Les xifres d'afiliació fan referència a la població treballadora afiliada i en situació d'alta o assimilada a l'alta.

Nota: fins juliol 2015 la taxa d'atur registrat a escala municipal es calculava utilitzant l'estimació anual de la població activa per part de la Diputació de Girona. La publicació de la taxa d'atur registrat municipal a mitjans del 2014 per part del Departament d'Empresa i Ocupació, provocà que a partir del mes d'agost 2015 la Diputació de Girona decidís fer servir aquesta variable, amb l'estimació dels mesos inter-trimestrals, i de les edats i sexe. En conseqüència l'ajuntament de Lloret de Mar passa a utilitzar la mateixa metodologia.

Població activa local registrada a Lloret (I Trim. 2017, font DDGi)

TOTAL	13.582
HOMES	7.266
DONES	6.316

Població activa local registrada La Selva (I Trim. 2017, font DDGi)

TOTAL	72.094
HOMES	38.637
DONES	33.457

Població activa província de Girona (mitja any 2016, font IDESCAT, en milers)

TOTAL	377,0
HOMES	198,8
DONES	178,2

Població activa a Catalunya (mitja any 2016, font IDESCAT, en milers)

TOTAL	3.777,5
HOMES	1.981,6
DONES	1.795,9