

Nota Informativa

Febrer 2019



**Ajuntament de
Lloret de Mar**
Promoció Econòmica

Atur Registrat
Contractació
Afiliació a la Seguretat Social

SOM

Servei d'ocupacio Municipal

Índex

I Resum numèric

1. Atur registrat

- 1.1 Atur registrat a Lloret de Mar, febrer 2019, segons sexe
- 1.2 Comparativa atur registrat, febrer 2019, segons edat
- 1.3 Atur registrat a Lloret de Mar, febrer 2019, segons edat
- 1.4 Atur registrat a Lloret de Mar, febrer 2019, segons sector
- 1.5 Taxa d'atur registral a Lloret de Mar, IV trimestre 2018, segons sexe
- 1.6 Comparativa taxa d'atur registral, IV trimestre 2018, segons àmbit geogràfic
- 1.7 Atur registrat d'estrangers a Lloret de Mar, febrer 2019, segons sexe

II Contractació

- 2.1 Contractes formalitzats a Lloret de Mar, febrer 2019, segons modalitat
- 2.2 Comparativa contractes formalitzats, febrer 2019, segons àmbit geogràfic
- 2.3 Contractes formalitzats a Lloret de Mar. Gener - febrer 2019, segons modalitat
- 2.4 Comparativa contractes formalitzats. Gener - febrer 2019, segons àmbit geogràfic
- 2.5 Contractes formalitzats a Lloret de Mar, febrer 2019, segons sexe
- 2.6 Contractes indefinits formalitzats a Lloret de Mar, febrer 2019, segons sexe
- 2.7 Contractes temporals formalitzats a Lloret de Mar, febrer 2019, segons sexe

III Afiliació a la Seguretat Social

- 3.1 Afiliació a la Seguretat Social a Lloret de Mar, IV trimestre 2018, segons règim
- 3.2 Afiliació al Règim General de la Seguretat Social a Lloret de Mar, IV trimestre 2018, segons grandària empresa
- 3.3 Afiliació al Règim General de la Seguretat general a Lloret de Mar, IV trimestre 2018, segons sector econòmic
- 3.4 Afiliació al Règim Autònom de la Seguretat Social a Lloret de Mar, IV trimestre 2018, segons sector econòmic
- 3.5 Empreses (centres de cotització) a Lloret de Mar, IV trimestre 2018, segons sector
- 3.6 Empreses (centres de cotització) sector Serveis a Lloret de Mar, IV trimestre 2018, segons secció d'activitat econòmica
- 3.7 Empreses (centres de cotització) a Lloret de Mar, IV trimestre 2018, segons grandària empresa

IV Gràfics

- 4.1 Evolució mensual de l'atur registrat a Lloret de Mar
- 4.2 Contractes formalitzats a Lloret de Mar mensuals
- 4.3 Contractes formalitzats a Lloret de Mar mensuals, segons modalitat
- 4.4 Afiliació al Règim General de la Seguretat Social a Lloret de Mar, valors absoluts, per trimestre
- 4.5 Afiliació al Règim Autònom de la Seguretat Social a Lloret de Mar, valors absoluts, per trimestre

V Annex

1.1 Atur registrat a Lloret de Mar, febrer 2019, segons sexe

Sexe **	Atur registrat		Variació abs.	% Variació	
	Valor	% vertical	Mes anterior	Mes anterior	febrer 2018
Homes	1.029	43,3%	-51	-4,7% ●	-10,0% ●
Dones	1.350	56,7%	-29	-2,1% ●	-5,1% ●
Total	2.379	100%	-80	-3,3% ●	-7,3% ●

Fonts: ** - Ajuntament de Lloret de Mar, a partir de les dades de l'Observatori del Departament d'Empresa i Ocupació

1.2 Comparativa atur registrat, febrer 2019, segons àmbit geogràfic

Àmbit geogràfic **	Atur registrat		Variació abs.	% Variació	
	Valor	% vertical	Mes anterior	Mes anterior	febrer 2018
Lloret de Mar	2.379	0,6%	-80	-3,3% ●	-7,3% ●
La Selva	9.894	2,5%	-145	-1,4% ●	-5,3% ●
Província Girona	38.905	9,8%	-320	-0,8% ●	-6,0% ●
Total Catalunya	396.642	100%	-1.734	-0,4% ●	-5,2% ●

Fonts: ** - Ajuntament de Lloret de Mar, a partir de les dades de l'Observatori del Departament d'Empresa i Ocupació

1.3 Atur registrat a Lloret de Mar, febrer 2019, segons edat

Edat **	Atur registrat		Variació abs.	% Variació	
	Valor	% vertical	Mes anterior	Mes anterior	febrer 2018
<20	51	2,1%	-7	-12,1% ●	-7,3% ●
>=20 a <25	221	9,3%	-9	-3,9% ●	-9,1% ●
>=25 a <30	230	9,7%	-19	-7,6% ●	-5,7% ●
>=30 a <45	749	31,5%	-46	-5,8% ●	-14,3% ●
>=45	1.128	47,4%	1	0,1% ●	-1,8% ●
Total	2.379	100%	-80	-3,3% ●	-7,3% ●

Fonts: ** - Ajuntament de Lloret de Mar, a partir de les dades del Departament de Treball

1.4 Atur registrat a Lloret de Mar, febrer 2019, segons sector

Sector **	Atur registrat		Variació abs.	% Variació	
	Valor	% vertical	Mes anterior	Mes anterior	febrer 2018
Agricultura	21	0,9%	2	10,5% ●	-19,2% ●
Indústria	67	2,8%	0	0,0% ●	-10,7% ●
Construcció	156	6,6%	-1	-0,6% ●	-3,7% ●
Serveis	2.055	86,4%	-83	-3,9% ●	-6,8% ●
Sense Ocupació Anterior	80	3,4%	2	2,6% ●	-18,4% ●
Total	2.379	100%	-80	-3,3% ●	-7,3% ●

Fonts: ** - Ajuntament de Lloret de Mar, a partir de les dades del Departament de Treball

1.5 Taxa d'atur registral* a Lloret de Mar, IV trimestre 2018, segons sexe

Sexe **	Taxa d'atur registrat	
	Valor	III Trim. 2018
Homes	14,7%	8,1%
Dones	21,3%	10,9%
Total	17,8%	9,4%

Fonts: ** - Ajuntament de Lloret de Mar, a partir de les dades de l'Observatori del Departament d'Empresa i Ocupació

* - Diputació de Girona: portal XIFRA, Sistema d'Informació Socioeconòmica Local

1.6 Comparativa taxa d'atur registral*, IV trimestre 2018, segons àmbit geogràfic

Àmbit geogràfic **	Taxa d'atur registrat	
	Valor	III Trim. 2018
Lloret de Mar	17,8%	9,4%
La Selva	12,6%	13,5%

Fonts: ** - Ajuntament de Lloret de Mar, a partir de les dades de l'Observatori del Departament d'Empresa i Ocupació

* - Diputació de Girona: portal XIFRA, Sistema d'Informació Socioeconòmica Local

1.7 Atur registral d'estrangers a Lloret de Mar, febrer 2019, segons sexe

Sexe **	Atur registral		Variació abs.		% Variació
	Valor	% vertical	Mes anterior	Mes anterior	febrer 2018
Homes	411	43,8%	-27	-6,2% ●	-9,1% ●
Dones	528	56,2%	-13	-2,4% ●	-2,2% ●
Total	939	100%	-40	-4,1% ●	-5,3% ●

Fonts: ** - Ajuntament de Lloret de Mar, a partir de les dades de l'Observatori del Departament d'Empresa i Ocupació

2.1 Contractes formalitzats a Lloret de Mar, febrer 2019, segons modalitat

Modalitat **	contractacions		Variació abs.	% Variació	
	Valor	% vertical	Mes anterior	Mes anterior	febrer 2018
Indefinits	93	9,2%	-39	-29,5% ●	-10,6% ●
Temporals	914	90,8%	53	6,2% ●	25,2% ●
Total	1.007	100%	14	1,4% ●	20,7% ●

Fonts: ** - Ajuntament de Lloret de Mar, a partir de les dades de l'Observatori del Departament d'Empresa i Ocupació

2.2 Comparativa contractes formalitzats, febrer 2019, segons àmbit geogràfic

Àmbit geogràfic **	Contractacions		Variació abs.	% Variació	
	Valor	% vertical	Mes anterior	Mes anterior	febrer 2018
Lloret de Mar	1.007	0,4%	14	1,4% ●	20,7% ●
La Selva	4.580	1,9%	-1.370	-23,0% ●	19,8% ●
Província Girona	19.209	7,9%	-3.877	-16,8% ●	4,5% ●
Total Catalunya	242.536	100%	-36.041	-12,9% ●	0,6% ●

Fonts: ** - Ajuntament de Lloret de Mar, a partir de les dades de l'Observatori del Departament d'Empresa i Ocupació

2.3 Contractes formalitzats a Lloret de Mar. Gener - febrer 2019, segons modalitat

Modalitat **	Contractacions		% Variació		
	Any 2018	g.-f. 2019	2018/2017	12 mesos	g.-f.
Indefinits	1.887	225	11,2% ●	14,8% ●	19,0% ●
Temporals	14.601	1.775	-1,6% ●	1,0% ●	32,9% ●
Total	16.488	2.000	-0,3% ●	2,5% ●	31,1% ●

Fonts: ** - Ajuntament de Lloret de Mar, a partir de les dades de l'Observatori del Departament d'Empresa i Ocupació

2.4 Comparativa contractes formalitzats. Gener - febrer 2019, segons àmbit geogràfic

Àmbit geogràfic **	Contractacions		% Variació		
	Any 2018	g.-f. 2019	2018/2017	12 mesos	g.-f.
Lloret de Mar	16.488	2.000	-0,3% ●	2,5% ●	31,1% ●
La Selva	63.880	10.530	1,2% ●	4,1% ●	32,9% ●
Província Girona	291.426	42.295	1,3% ●	1,6% ●	9,8% ●
Total Catalunya	3.329.416	521.113	4,5% ●	3,8% ●	3,5% ●

Fonts: ** - Ajuntament de Lloret de Mar, a partir de les dades de l'Observatori del Departament d'Empresa i Ocupació

2.5 Contractes formalitzats a Lloret de Mar, febrer 2019, segons sexe

Sexe **	Contractacions		Variació abs.	% Variació	
	Valor	% vertical	Mes anterior	Mes anterior	febrer 2018
Homes	594	59,0%	-35	-5,6% ●	39,8% ●
Dones	413	41,0%	49	13,5% ●	1,0% ●
Total	1.007	100%	14	1,4% ●	20,7% ●

Fonts: ** - Ajuntament de Lloret de Mar, a partir de les dades de l'Observatori del Departament d'Empresa i Ocupació

2.6 Contractes indefinits formalitzats a Lloret de Mar, febrer 2019, segons sexe

Sexe **	Contractacions		Variació abs.	% Variació	
	Valor	% vertical	Mes anterior	Mes anterior	febrer 2018
Homes	63	67,7%	-2	-3,1% ●	8,6% ●
Dones	30	32,3%	-37	-55,2% ●	-34,8% ●
Total	93	100%	-39	-29,5% ●	-10,6% ●

Fonts: ** - Ajuntament de Lloret de Mar, a partir de les dades de l'Observatori del Departament d'Empresa i Ocupació

2.7 Contractes temporals formalitzats a Lloret de Mar, febrer 2019, segons sexe

Sexe **	Contractacions		Variació abs.	% Variació	
	Valor	% vertical	Mes anterior	Mes anterior	febrer 2018
Homes	531	58,1%	-33	-5,9% ●	44,7% ●
Dones	383	41,9%	86	29,0% ●	5,5% ●
Total	914	100%	53	6,2% ●	25,2% ●

Fonts: ** - Ajuntament de Lloret de Mar, a partir de les dades de l'Observatori del Departament d'Empresa i Ocupació

3.1 Afil·iació a la Seguretat Social a Lloret de Mar, IV trimestre 2018, segons règim

Modalitat **	Afil·iacions		Variació abs.	% Variació	
	Valor	% vertical	III trim. 2018	III trim. 2018	IV trim. 2017
General *	6.254	72,3%	-4.401	-41,3% ●	2,4% ●
Autònom	2.396	27,7%	-324	-11,91% ●	4,1% ●
Total	8.650	100%	-4.725	-35,3% ●	2,9% ●

* Centres cotització del Règim General **1.250**

Fons: ** - Ajuntament de Lloret de Mar, a partir de les dades de l'Observatori del Departament d'Empresa i Ocupació

3.2 Afil·iació al Règim General de la Seguretat Social a Lloret de Mar, IV trimestre 2018, segons grandària empresa

Grandària empresa **	Afil·iacions		Variació abs.	% Variació	
	Valor	% vertical	III trim. 2018	III trim. 2018	IV trim. 2017
Fins a 50 treballadors	4.628	74,0%	-2.773	-37,5% ●	5,0% ●
De 51 a 250 treballadors	1.626	26,0%	-1.084	-40,0% ●	-4,4% ●
251 i més treballadors	0	0,0%	-544	-100,0% ●	- ●
Total	6.254	100%	-4.401	-41,3% ●	2,4% ●

Fons: ** - Ajuntament de Lloret de Mar, a partir de les dades de l'Observatori del Departament d'Empresa i Ocupació

3.3 Afil·iació al Règim General de la Seguretat Social a Lloret de Mar, IV trimestre 2018, segons sector econòmic

Sector econòmic **	Afil·iacions		Variació abs.	% Variació	
	Valor	% vertical	III trim. 2018	III trim. 2018	IV trim. 2017
Agricultura i Indústria	260	4,2%	-20	-7,1% ●	9,7% ●
Construcció	731	11,7%	160	28,0% ●	26,9% ●
Serveis	5.263	84,2%	-4.541	-46,3% ●	-0,6% ●
Total	6.254	100%	-4.401	-41,3% ●	2,4% ●

Fons: ** - Ajuntament de Lloret de Mar, a partir de les dades de l'Observatori del Departament d'Empresa i Ocupació

3.4 Afil·iació al Règim Autònom de la Seguretat Social a Lloret de Mar, IV trimestre 2018, segons sector econòmic

Sector econòmic **	Afil·iacions		Variació abs.	% Variació	
	Valor	% vertical	III trim. 2018	III trim. 2018	IV trim. 2017
Agricultura i Indústria	120	5,0%	2	1,7% ●	9,1% ●
Construcció	362	15,1%	-8	-2,2% ●	2,8% ●
Serveis	1.914	79,9%	-318	-14,2% ●	4,0% ●
Total	2.396	100%	-324	-11,91% ●	4,1% ●

Fons: ** - Ajuntament de Lloret de Mar, a partir de les dades de l'Observatori del Departament d'Empresa i Ocupació

3.5 Empreses (centres de cotització) a Lloret de Mar, IV trimestre 2018, segons sector

Sector **	Centres de cotització		Variació abs.	% Variació	
	Valor	% vertical	III trim. 2018	III trim. 2018	IV trim. 2017
Agricultura	1	0,1%	0	0,0% ●	0,0% ●
Indústria	28	2,2%	0	0,0% ●	0,0% ●
Construcció	167	13,4%	7	4,4% ●	12,8% ●
Serveis	1.054	84,3%	-374	-26,2% ●	1,1% ●
Total	1.250	100,0%	-367	-22,7% ●	2,5% ●

Fonts: ** - Ajuntament de Lloret de Mar, a partir de les dades de l'Observatori del Departament d'Empresa i Ocupació

3.6 Empreses (centres de cotització) sector Serveis a Lloret de Mar, IV trimestre 2018, segons secció d'activitat econòmica

Secció Activitat **	Centres de cotització		Variació abs.	% Variació	
	Valor	% vertical	III trim. 2018	III trim. 2018	IV trim. 2017
Comerç engròs i detall	290	27,5%	-122	-29,6% ●	-4,3% ●
Transport i emmagat.	42	4,0%	-25	-37,3% ●	-8,7% ●
Hostaleria	276	26,2%	-166	-37,6% ●	3,4% ●
Informació i comunic.	14	1,3%	-1	-6,7% ●	-6,7% ●
Act. financeres i asseg.	10	0,9%	-1	-9,1% ●	-9,1% ●
Activ. immobiliàries	54	5,1%	-6	-10,0% ●	0,0% ●
Activ. professionals i tèc.	61	5,8%	-4	-6,2% ●	-3,2% ●
Activ. administratives	91	8,6%	-24	-20,9% ●	7,1% ●
AAPP, Defensa i Seg. Social	5	0,5%	0	0,0% ●	0,0% ●
Educació	28	2,7%	-1	-3,4% ●	3,7% ●
Activitats sanitàries	29	2,8%	2	7,4% ●	11,5% ●
Act. artístiques i entret.	43	4,1%	-16	-27,1% ●	19,4% ●
Altres serveis	70	6,6%	-9	-11,4% ●	11,1% ●
Activitats de les llars	41	3,9%	-1	-2,4% ●	-2,4% ●
Total	1.054	100%	-374	-26,2% ●	1,1% ●

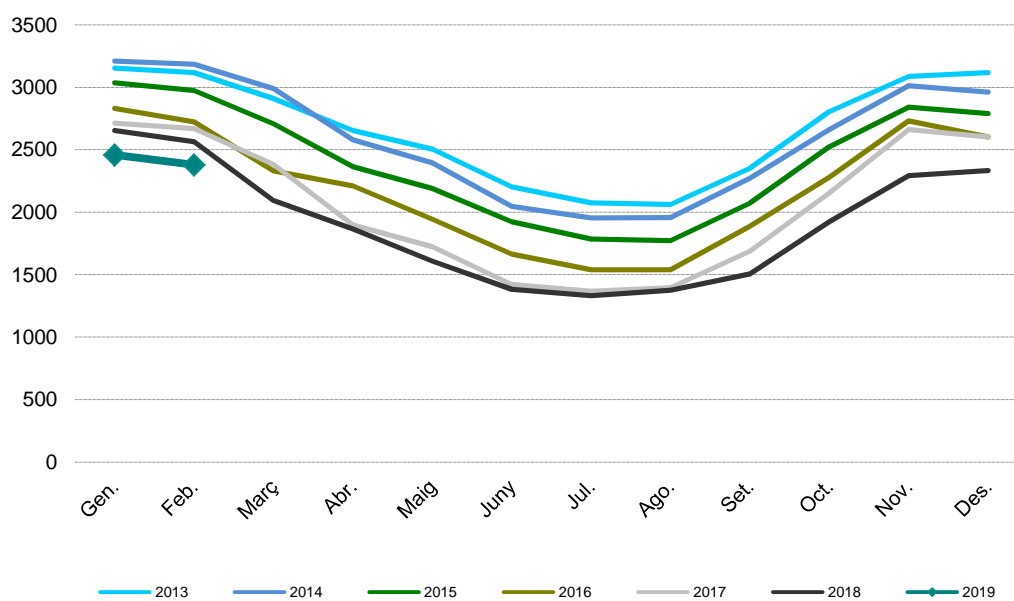
Fonts: ** - Ajuntament de Lloret de Mar, a partir de les dades de l'Observatori del Departament d'Empresa i Ocupació

3.7 Empreses (centres de cotització) a Lloret de Mar, IV trimestre 2018, segons grandària empresa

Grandària empresa **	Centres de cotització		Variació abs.	% Variació	
	Valor	% vertical	III trim. 2018	III trim. 2018	IV trim. 2017
Fins a 5 treballadors	1.027	82,2%	-223	-17,8% ●	3,5% ●
De 6 a 50 treballadors	205	16,4%	-129	-38,6% ●	-1,9% ●
De 51 a 250 treballadors	18	1,4%	-13	-41,9% ●	-5,3% ●
251 i més treballadors	0	0,0%	-2	-100,0% ●	- ●
Total	1.250	100%	-367	-22,7% ●	2,5% ●

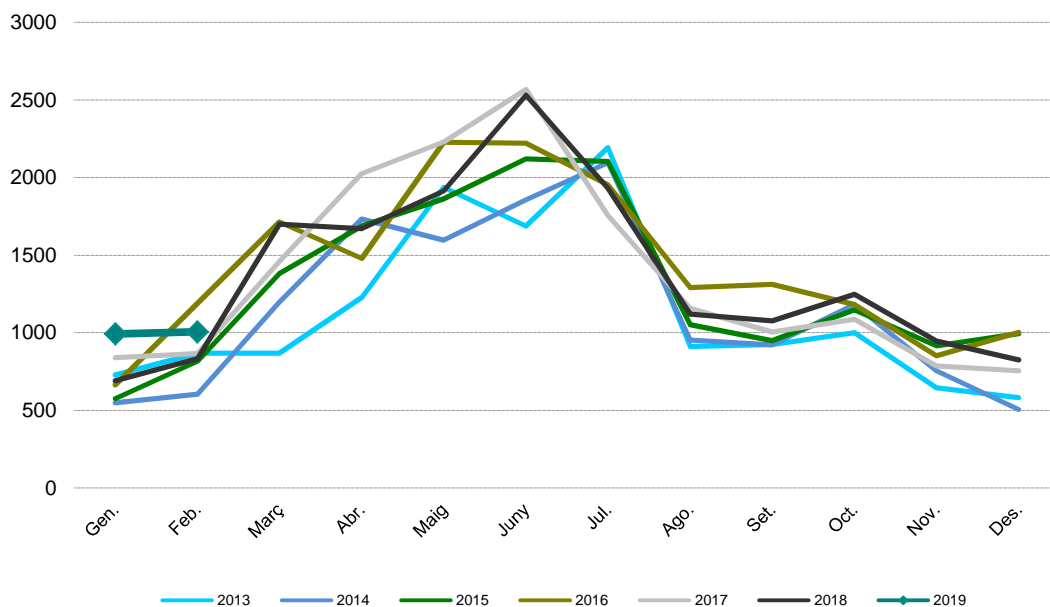
Fonts: ** - Ajuntament de Lloret de Mar, a partir de les dades de l'Observatori del Departament d'Empresa i Ocupació

4.1 Evolució mensual de l'atur registrat a Lloret de Mar (valors absoluts)



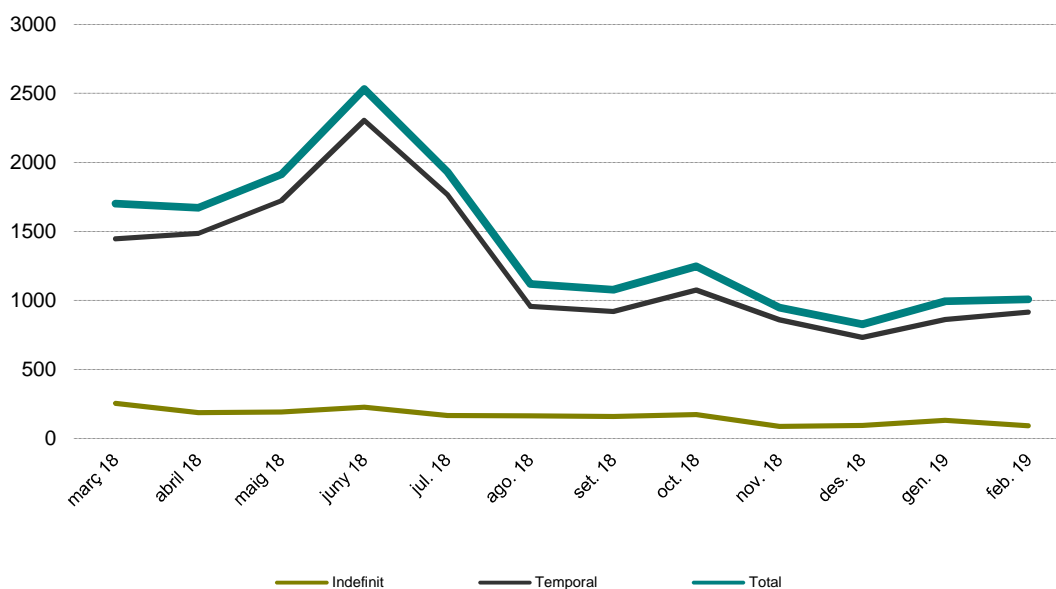
Fonts: ** - Ajuntament de Lloret de Mar, a partir de les dades de l'Observatori del Departament d'Empresa i Ocupació

4.2 Contractes formalitzats a Lloret de Mar mensuals (nombre)



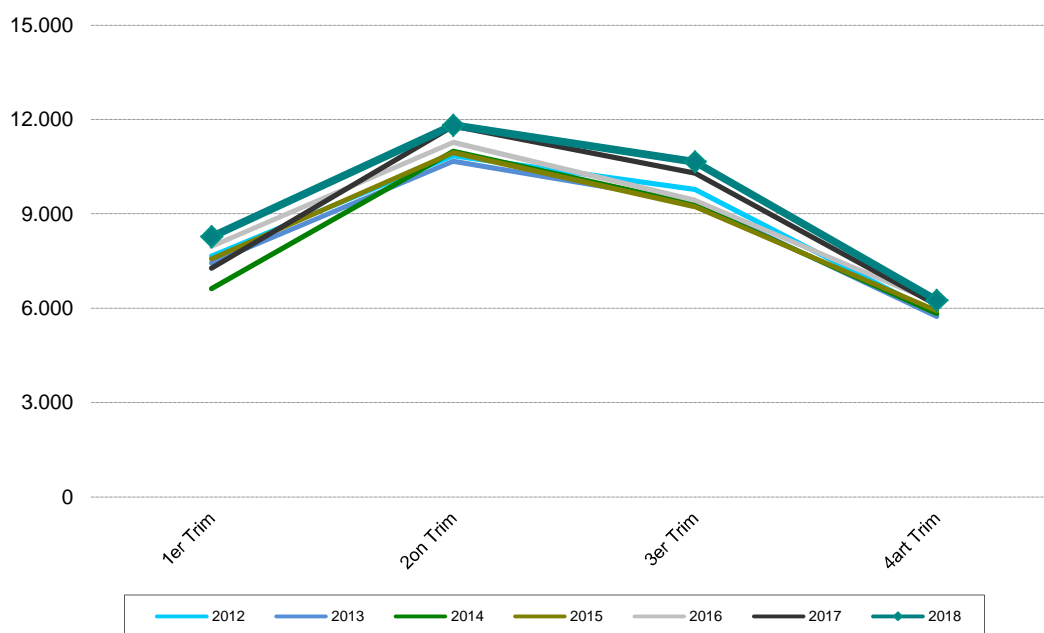
Fonts: ** - Ajuntament de Lloret de Mar, a partir de les dades de l'Observatori del Departament d'Empresa i Ocupació

4.3 Contractes formalitzats a Lloret de Mar mensuals (nombre), segons modalitat



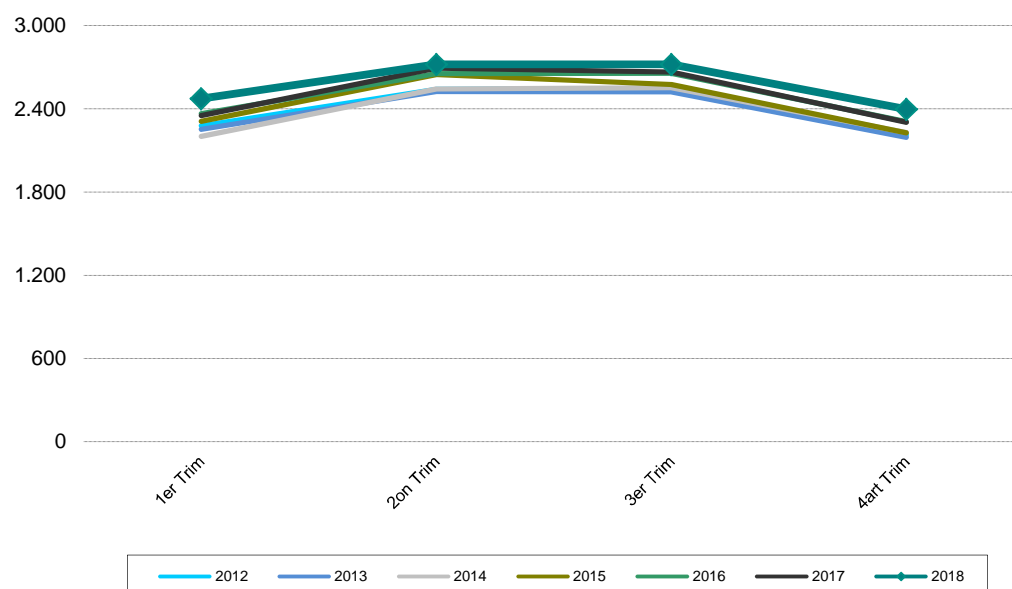
Fonts: ** - Ajuntament de Lloret de Mar, a partir de les dades de l'Observatori del Departament d'Empresa i Ocupació

4.4 Afiliació al Règim General de la Seguretat Social a Lloret de Mar, valors absoluts, per trimestre



Fonts: ** - Ajuntament de Lloret de Mar, a partir de les dades de l'Observatori del Departament d'Empresa i Ocupació

4.5 Afiliació al Règim Autònom de la Seguretat Social a Lloret de Mar, valors absoluts, per trimestre



Fonts: ** - Ajuntament de Lloret de Mar, a partir de les dades de l'Observatori del Departament d'Empresa i Ocupació

V Annex

Atur registrat (font: Observatori del Departament d'Empresa i Ocupació)

Demandes d'ocupació que estan actives l'últim dia laborable de cada mes i que compleixen els criteris estadístics per mesurar l'atur registrat. Es corresponen a les persones registrades a les oficines de treball del Servei d'Ocupació de Catalunya (SOC) com a aturades l'últim dia laborable de cada mes. Juntament amb les persones demandants d'ocupació no aturades, formen el total de demandes d'ocupació pendents.

Demandants d'ocupació (font: Observatori del Departament d'Empresa i Ocupació)

Treballadors que s'inscriuen en els serveis públics d'ocupació per a la recerca d'una ocupació o millorar la que ja posseeixen (intermediació laboral), per rebre altres serveis alienas a la intermediació (orientació, formació) o perquè s'hi ha d'inscriure obligatòriament per percebre una prestació contributiva o un subsidi. Es classifiquen en dos grups: atur registrat i demandes de persones no aturades.

Contracte laboral (font: Observatori del Departament d'Empresa i Ocupació)

El contracte de treball és la formalització de la relació laboral entre l'empresari i el treballador mitjançant el qual el treballador s'obliga a desenvolupar serveis per compte de l'empresari i sota la seva direcció, a canvi d'una retribució. Us presentem informació per modalitat, edat, sexe, sector d'activitat i territori.

Contracte laboral (font: Observatori del Departament d'Empresa i Ocupació)

El contracte de treball és la formalització de la relació laboral entre l'empresari i el treballador mitjançant el qual el treballador s'obliga a desenvolupar serveis per compte de l'empresari i sota la seva direcció, a canvi d'una retribució. Us presentem informació per modalitat, edat, sexe, sector d'activitat i territori.

Taxa d'atur registrat (font: DDGi portal XIFRA i Observatori del Depart. d'Empresa i Ocupació)

Mesura la relació existent entre l'atur registrat i una aproximació a la població activa registrada (calculada com a suma de l'atur registrat i les afiliacions a la Seguretat Social de la població de 16 a 64 anys resident en el territori considerat).

Afiliació a la Seguretat Social (font: Observatori del Departament d'Empresa i Ocupació)

L'afiliació és el reconeixement oficial per part de la Tresoreria General de la Seguretat Social de la inclusió de les persones en el sistema de Seguretat Social. Les xifres d'afiliació fan referència a la població treballadora afiliada i en situació d'alta o assimilada a l'alta.

Nº de comptes de cotització donats d'alta al règim general de la Seguretat Social i al règim especial de la mineria i el carbó a cada municipi. Les empreses han de declarar com a mínim un compte de cotització per província: poden declarar-ne un per cada establiment o bé computar tots els seus treballadors en un sol compte de cotització per província. És una aproximació a la xifra real d'empreses, ja que hi poden haver empreses establertes en un municipi que cotitzen en altres comarques, i a la inversa, empreses que tenen la seva activitat en varies comarques de la província i adscriuen totes les empreses en un únic compte de cotització d'un municipi concret. Malgrat això, la informació sobre els comptes de cotització, i sobre els afiliats que depenen d'aquests comptes és la informació estadística existent que més s'aproxima el volum d'empreses localitzats en un territori.

Població activa local registrada a Lloret (IV Trim. 2018, font DDGi)

TOTAL	13.089
HOMES	6.931
DONES	6.158

Població activa local registrada La Selva (IV Trim. 2018, font DDGi)

TOTAL	72.751
HOMES	38.894
DONES	33.857

Població activa província de Girona (mitja any 2018, font IDESCAT, en milers)

TOTAL	383,8
HOMES	206,5
DONES	177,3

Població activa a Catalunya (mitja any 2018, font IDESCAT, en milers)

TOTAL	3.798,6
HOMES	2.001,0
DONES	1.797,7