

# Nota Informativa

*Març 2019*



**Ajuntament de  
Lloret de Mar**  
Promoció Econòmica

***Atur Registrat***  
***Contractació***  
***Afiliació a la Seguretat Social***

**SOM**

*Servei d'ocupacio Municipal*

# Índex

## I Resum numèric

### 1. Atur registrat

- 1.1 Atur registrat a Lloret de Mar, març 2019, segons sexe
- 1.2 Comparativa atur registrat, març 2019, segons edat
- 1.3 Atur registrat a Lloret de Mar, març 2019, segons edat
- 1.4 Atur registrat a Lloret de Mar, març 2019, segons sector
- 1.5 Taxa d'atur registral a Lloret de Mar, IV trimestre 2018, segons sexe
- 1.6 Comparativa taxa d'atur registral, IV trimestre 2018, segons àmbit geogràfic
- 1.7 Atur registrat d'estrangers a Lloret de Mar, març 2019, segons sexe

## II Contractació

- 2.1 Contractes formalitzats a Lloret de Mar, març 2019, segons modalitat
- 2.2 Comparativa contractes formalitzats, març 2019, segons àmbit geogràfic
- 2.3 Contractes formalitzats a Lloret de Mar. Gener - març 2019, segons modalitat
- 2.4 Comparativa contractes formalitzats. Gener - març 2019, segons àmbit geogràfic
- 2.5 Contractes formalitzats a Lloret de Mar, març 2019, segons sexe
- 2.6 Contractes indefinits formalitzats a Lloret de Mar, març 2019, segons sexe
- 2.7 Contractes temporals formalitzats a Lloret de Mar, març 2019, segons sexe

### **III Afiliació a la Seguretat Social**

- 3.1 Afiliació a la Seguretat Social a Lloret de Mar, IV trimestre 2018, segons règim
- 3.2 Afiliació al Règim General de la Seguretat Social a Lloret de Mar, IV trimestre 2018, segons grandària empresa
- 3.3 Afiliació al Règim General de la Seguretat general a Lloret de Mar, IV trimestre 2018, segons sector econòmic
- 3.4 Afiliació al Règim Autònom de la Seguretat Social a Lloret de Mar, IV trimestre 2018, segons sector econòmic
- 3.5 Empreses (centres de cotització) a Lloret de Mar, IV trimestre 2018, segons sector
- 3.6 Empreses (centres de cotització) sector Serveis a Lloret de Mar, IV trimestre 2018, segons secció d'activitat econòmica
- 3.7 Empreses (centres de cotització) a Lloret de Mar, IV trimestre 2018, segons grandària empresa

### **IV Gràfics**

- 4.1 Evolució mensual de l'atur registrat a Lloret de Mar
- 4.2 Contractes formalitzats a Lloret de Mar mensuals
- 4.3 Contractes formalitzats a Lloret de Mar mensuals, segons modalitat
- 4.4 Afiliació al Règim General de la Seguretat Social a Lloret de Mar, valors absoluts, per trimestre
- 4.5 Afiliació al Règim Autònom de la Seguretat Social a Lloret de Mar, valors absoluts, per trimestre

### **V Annex**

### 1.1 Atur registrat a Lloret de Mar, març 2019, segons sexe

Sexe **	Atur registrat		Variació abs.	% Variació	
	Valor	% vertical	Mes anterior	Mes anterior	març 2018
Homes	919	42,7%	-110	-10,7% ●	-0,3% ●
Dones	1.235	57,3%	-115	-8,5% ●	5,6% ●
<b>Total</b>	<b>2.154</b>	<b>100%</b>	<b>-225</b>	<b>-9,5% ●</b>	<b>3,0% ●</b>

Fonts: \*\* - Ajuntament de Lloret de Mar, a partir de les dades de l'Observatori del Departament d'Empresa i Ocupació

### 1.2 Comparativa atur registrat, març 2019, segons àmbit geogràfic

Àmbit geogràfic **	Atur registrat		Variació abs.	% Variació	
	Valor	% vertical	Mes anterior	Mes anterior	març 2018
Lloret de Mar	2.154	0,5%	-225	-9,5% ●	3,0% ●
La Selva	9.482	2,4%	-412	-4,2% ●	-0,7% ●
Província Girona	38.144	9,6%	-761	-2,0% ●	-1,7% ●
<b>Total Catalunya</b>	<b>395.740</b>	<b>100%</b>	<b>-902</b>	<b>-0,2% ●</b>	<b>-3,8% ●</b>

Fonts: \*\* - Ajuntament de Lloret de Mar, a partir de les dades de l'Observatori del Departament d'Empresa i Ocupació

### 1.3 Atur registrat a Lloret de Mar, març 2019, segons edat

Edat **	Atur registrat		Variació abs.	% Variació	
	Valor	% vertical	Mes anterior	Mes anterior	març 2018
<20	55	2,6%	4	7,8% ●	22,2% ●
>=20 a <25	179	8,3%	-42	-19,0% ●	9,8% ●
>=25 a <30	191	8,9%	-39	-17,0% ●	4,4% ●
>=30 a <45	673	31,2%	-76	-10,1% ●	-3,7% ●
>=45	1.056	49,0%	-72	-6,4% ●	5,4% ●
<b>Total</b>	<b>2.154</b>	<b>100%</b>	<b>-225</b>	<b>-9,5% ●</b>	<b>3,0% ●</b>

Fonts: \*\* - Ajuntament de Lloret de Mar, a partir de les dades del Departament de Treball

### 1.4 Atur registrat a Lloret de Mar, març 2019, segons sector

Sector **	Atur registrat		Variació abs.	% Variació	
	Valor	% vertical	Mes anterior	Mes anterior	març 2018
Agricultura	19	0,9%	-2	-9,5% ●	-26,9% ●
Indústria	63	2,9%	-4	-6,0% ●	-17,1% ●
Construcció	155	7,2%	-1	-0,6% ●	0,6% ●
Serveis	1.834	85,1%	-221	-10,8% ●	5,5% ●
Sense Ocupació Anterior	83	3,9%	3	3,8% ●	-14,4% ●
<b>Total</b>	<b>2.154</b>	<b>100%</b>	<b>-225</b>	<b>-9,5% ●</b>	<b>3,0% ●</b>

Fonts: \*\* - Ajuntament de Lloret de Mar, a partir de les dades del Departament de Treball

### 1.5 Taxa d'atur registral\* a Lloret de Mar, IV trimestre 2018, segons sexe

Sexe **	Taxa d'atur registrat	
	Valor	III Trim. 2018
Homes	14,7%	8,1%
Dones	21,3%	10,9%
<b>Total</b>	<b>17,8%</b>	<b>9,4%</b>

Fonts: \*\* - Ajuntament de Lloret de Mar, a partir de les dades de l'Observatori del Departament d'Empresa i Ocupació

\* - Diputació de Girona: portal XIFRA, Sistema d'Informació Socioeconòmica Local

### 1.6 Comparativa taxa d'atur registral\*, IV trimestre 2018, segons àmbit geogràfic

Àmbit geogràfic **	Taxa d'atur registrat	
	Valor	III Trim. 2018
Lloret de Mar	17,8%	9,4%
La Selva	12,6%	13,5%

Fonts: \*\* - Ajuntament de Lloret de Mar, a partir de les dades de l'Observatori del Departament d'Empresa i Ocupació

\* - Diputació de Girona: portal XIFRA, Sistema d'Informació Socioeconòmica Local

### 1.7 Atur registral d'estrangers a Lloret de Mar, març 2019, segons sexe

Sexe **	Atur registral		Variació abs.		% Variació
	Valor	% vertical	Mes anterior	Mes anterior	març 2018
Homes	366	43,0%	-45	-10,9% ●	5,2% ●
Dones	485	57,0%	-43	-8,1% ●	6,4% ●
<b>Total</b>	<b>851</b>	<b>100%</b>	<b>-88</b>	<b>-9,4% ●</b>	<b>5,8% ●</b>

Fonts: \*\* - Ajuntament de Lloret de Mar, a partir de les dades de l'Observatori del Departament d'Empresa i Ocupació

## 2.1 Contractes formalitzats a Lloret de Mar, març 2019, segons modalitat

Modalitat **	contractacions		Variació abs.	% Variació	
	Valor	% vertical	Mes anterior	Mes anterior	març 2018
Indefinits	217	15,4%	124	133,3% ●	-14,6% ●
Temporals	1.194	84,6%	280	30,6% ●	-17,4% ●
<b>Total</b>	<b>1.411</b>	<b>100%</b>	<b>404</b>	<b>40,1% ●</b>	<b>-17,0% ●</b>

Fonts: \*\* - Ajuntament de Lloret de Mar, a partir de les dades de l'Observatori del Departament d'Empresa i Ocupació

## 2.2 Comparativa contractes formalitzats, març 2019, segons àmbit geogràfic

Àmbit geogràfic **	Contractacions		Variació abs.	% Variació	
	Valor	% vertical	Mes anterior	Mes anterior	març 2018
Lloret de Mar	1.411	0,6%	404	40,1% ●	-17,0% ●
La Selva	5.225	2,1%	645	14,1% ●	-8,4% ●
Província Girona	21.518	8,5%	2.309	12,0% ●	-10,6% ●
<b>Total Catalunya</b>	<b>254.103</b>	<b>100%</b>	<b>11.567</b>	<b>4,8% ●</b>	<b>-3,9% ●</b>

Fonts: \*\* - Ajuntament de Lloret de Mar, a partir de les dades de l'Observatori del Departament d'Empresa i Ocupació

## 2.3 Contractes formalitzats a Lloret de Mar. Gener - març 2019, segons modalitat

Modalitat **	Contractacions		% Variació		
	Any 2018	g.-m. 2019	2018/2017	12 mesos	g.-m.
Indefinits	1.887	442	11,2% ●	15,4% ●	-0,2% ●
Temporals	14.601	2.969	-1,6% ●	2,4% ●	6,7% ●
<b>Total</b>	<b>16.488</b>	<b>3.411</b>	<b>-0,3% ●</b>	<b>3,7% ●</b>	<b>5,8% ●</b>

Fonts: \*\* - Ajuntament de Lloret de Mar, a partir de les dades de l'Observatori del Departament d'Empresa i Ocupació

## 2.4 Comparativa contractes formalitzats. Gener - març 2019, segons àmbit geogràfic

Àmbit geogràfic **	Contractacions		% Variació		
	Any 2018	g.-m. 2019	2018/2017	12 mesos	g.-m.
Lloret de Mar	16.488	3.411	-0,3% ●	3,7% ●	5,8% ●
La Selva	63.880	15.755	1,2% ●	5,4% ●	15,6% ●
Província Girona	291.426	63.813	1,3% ●	1,6% ●	2,0% ●
<b>Total Catalunya</b>	<b>3.329.416</b>	<b>775.216</b>	<b>4,5% ●</b>	<b>3,2% ●</b>	<b>0,9% ●</b>

Fonts: \*\* - Ajuntament de Lloret de Mar, a partir de les dades de l'Observatori del Departament d'Empresa i Ocupació

## 2.5 Contractes formalitzats a Lloret de Mar, març 2019, segons sexe

Sexe **	Contractacions		Variació abs.	% Variació	
	Valor	% vertical	Mes anterior	Mes anterior	març 2018
Homes	787	55,8%	193	32,5% ●	-13,9% ●
Dones	624	44,2%	211	51,1% ●	-20,6% ●
<b>Total</b>	<b>1.411</b>	<b>100%</b>	<b>404</b>	<b>40,1% ●</b>	<b>-17,0% ●</b>

Fonts: \*\* - Ajuntament de Lloret de Mar, a partir de les dades de l'Observatori del Departament d'Empresa i Ocupació

## 2.6 Contractes indefinits formalitzats a Lloret de Mar, març 2019, segons sexe

Sexe **	Contractacions		Variació abs.	% Variació	
	Valor	% vertical	Mes anterior	Mes anterior	març 2018
Homes	113	52,1%	50	79,4% ●	-15,0% ●
Dones	104	47,9%	74	246,7% ●	-14,0% ●
<b>Total</b>	<b>217</b>	<b>100%</b>	<b>124</b>	<b>133,3% ●</b>	<b>-14,6% ●</b>

Fonts: \*\* - Ajuntament de Lloret de Mar, a partir de les dades de l'Observatori del Departament d'Empresa i Ocupació

## 2.7 Contractes temporals formalitzats a Lloret de Mar, març 2019, segons sexe

Sexe **	Contractacions		Variació abs.	% Variació	
	Valor	% vertical	Mes anterior	Mes anterior	març 2018
Homes	674	56,4%	143	26,9% ●	-13,7% ●
Dones	520	43,6%	137	35,8% ●	-21,8% ●
<b>Total</b>	<b>1.194</b>	<b>100%</b>	<b>280</b>	<b>30,6% ●</b>	<b>-17,4% ●</b>

Fonts: \*\* - Ajuntament de Lloret de Mar, a partir de les dades de l'Observatori del Departament d'Empresa i Ocupació

### 3.1 Afilació a la Seguretat Social a Lloret de Mar, IV trimestre 2018, segons règim

Modalitat **	Afilacions		Variació abs.	% Variació	
	Valor	% vertical	III trim. 2018	III trim. 2018	IV trim. 2017
General *	6.254	72,3%	-4.401	-41,3% ●	2,4% ●
Autònom	2.396	27,7%	-324	-11,91% ●	4,1% ●
<b>Total</b>	<b>8.650</b>	<b>100%</b>	<b>-4.725</b>	<b>-35,3% ●</b>	<b>2,9% ●</b>

\* Centres cotització del Règim General **1.250**

Fons: \*\* - Ajuntament de Lloret de Mar, a partir de les dades de l'Observatori del Departament d'Empresa i Ocupació

### 3.2 Afilació al Règim General de la Seguretat Social a Lloret de Mar, IV trimestre 2018, segons grandària empresa

Grandària empresa **	Afilacions		Variació abs.	% Variació	
	Valor	% vertical	III trim. 2018	III trim. 2018	IV trim. 2017
Fins a 50 treballadors	4.628	74,0%	-2.773	-37,5% ●	5,0% ●
De 51 a 250 treballadors	1.626	26,0%	-1.084	-40,0% ●	-4,4% ●
251 i més treballadors	0	0,0%	-544	-100,0% ●	- ●
<b>Total</b>	<b>6.254</b>	<b>100%</b>	<b>-4.401</b>	<b>-41,3% ●</b>	<b>2,4% ●</b>

Fons: \*\* - Ajuntament de Lloret de Mar, a partir de les dades de l'Observatori del Departament d'Empresa i Ocupació

### 3.3 Afilació al Règim General de la Seguretat Social a Lloret de Mar, IV trimestre 2018, segons sector econòmic

Sector econòmic **	Afilacions		Variació abs.	% Variació	
	Valor	% vertical	III trim. 2018	III trim. 2018	IV trim. 2017
Agricultura i Indústria	260	4,2%	-20	-7,1% ●	9,7% ●
Construcció	731	11,7%	160	28,0% ●	26,9% ●
Serveis	5.263	84,2%	-4.541	-46,3% ●	-0,6% ●
<b>Total</b>	<b>6.254</b>	<b>100%</b>	<b>-4.401</b>	<b>-41,3% ●</b>	<b>2,4% ●</b>

Fons: \*\* - Ajuntament de Lloret de Mar, a partir de les dades de l'Observatori del Departament d'Empresa i Ocupació

### 3.4 Afilació al Règim Autònom de la Seguretat Social a Lloret de Mar, IV trimestre 2018, segons sector econòmic

Sector econòmic **	Afilacions		Variació abs.	% Variació	
	Valor	% vertical	III trim. 2018	III trim. 2018	IV trim. 2017
Agricultura i Indústria	120	5,0%	2	1,7% ●	9,1% ●
Construcció	362	15,1%	-8	-2,2% ●	2,8% ●
Serveis	1.914	79,9%	-318	-14,2% ●	4,0% ●
<b>Total</b>	<b>2.396</b>	<b>100%</b>	<b>-324</b>	<b>-11,91% ●</b>	<b>4,1% ●</b>

Fons: \*\* - Ajuntament de Lloret de Mar, a partir de les dades de l'Observatori del Departament d'Empresa i Ocupació



### 3.5 Empreses (centres de cotització) a Lloret de Mar, IV trimestre 2018, segons sector

Sector **	Centres de cotització		Variació abs.	% Variació	
	Valor	% vertical	III trim. 2018	III trim. 2018	IV trim. 2017
Agricultura	1	0,1%	0	0,0% ●	0,0% ●
Indústria	28	2,2%	0	0,0% ●	0,0% ●
Construcció	167	13,4%	7	4,4% ●	12,8% ●
Serveis	1.054	84,3%	-374	-26,2% ●	1,1% ●
<b>Total</b>	<b>1.250</b>	<b>100,0%</b>	<b>-367</b>	<b>-22,7% ●</b>	<b>2,5% ●</b>

Fonts: \*\* - Ajuntament de Lloret de Mar, a partir de les dades de l'Observatori del Departament d'Empresa i Ocupació

### 3.6 Empreses (centres de cotització) sector Serveis a Lloret de Mar, IV trimestre 2018, segons secció d'activitat econòmica

Secció Activitat **	Centres de cotització		Variació abs.	% Variació	
	Valor	% vertical	III trim. 2018	III trim. 2018	IV trim. 2017
Comerç engròs i detall	290	27,5%	-122	-29,6% ●	-4,3% ●
Transport i emmagat.	42	4,0%	-25	-37,3% ●	-8,7% ●
Hostaleria	276	26,2%	-166	-37,6% ●	3,4% ●
Informació i comunic.	14	1,3%	-1	-6,7% ●	-6,7% ●
Act. financeres i asseg.	10	0,9%	-1	-9,1% ●	-9,1% ●
Activ. immobiliàries	54	5,1%	-6	-10,0% ●	0,0% ●
Activ. professionals i tèc.	61	5,8%	-4	-6,2% ●	-3,2% ●
Activ. administratives	91	8,6%	-24	-20,9% ●	7,1% ●
AAPP, Defensa i Seg. Social	5	0,5%	0	0,0% ●	0,0% ●
Educació	28	2,7%	-1	-3,4% ●	3,7% ●
Activitats sanitàries	29	2,8%	2	7,4% ●	11,5% ●
Act. artístiques i entret.	43	4,1%	-16	-27,1% ●	19,4% ●
Altres serveis	70	6,6%	-9	-11,4% ●	11,1% ●
Activitats de les llars	41	3,9%	-1	-2,4% ●	-2,4% ●
<b>Total</b>	<b>1.054</b>	<b>100%</b>	<b>-374</b>	<b>-26,2% ●</b>	<b>1,1% ●</b>

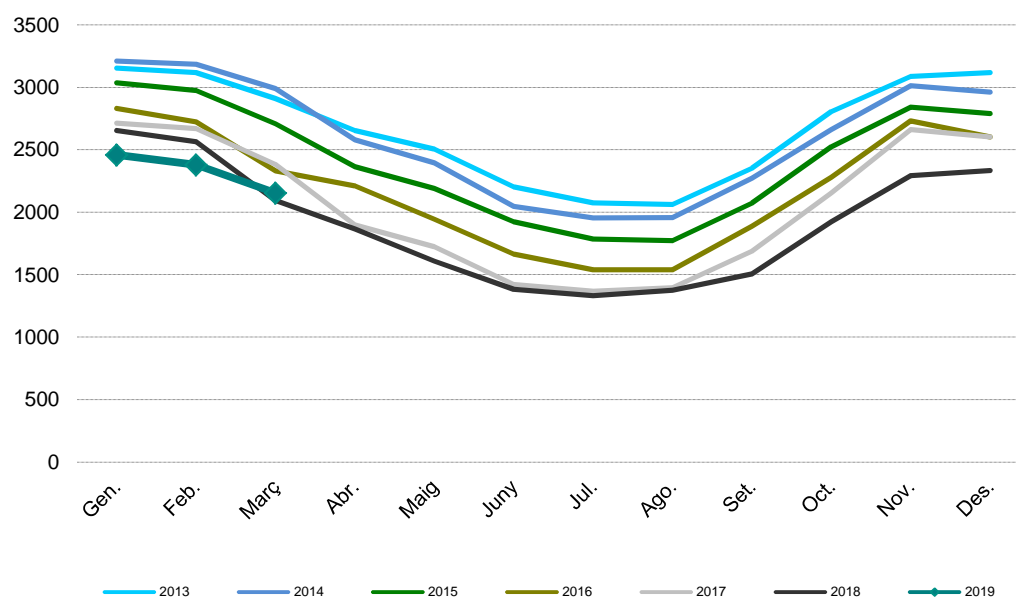
Fonts: \*\* - Ajuntament de Lloret de Mar, a partir de les dades de l'Observatori del Departament d'Empresa i Ocupació

### 3.7 Empreses (centres de cotització) a Lloret de Mar, IV trimestre 2018, segons grandària empresa

Grandària empresa **	Centres de cotització		Variació abs.	% Variació	
	Valor	% vertical	III trim. 2018	III trim. 2018	IV trim. 2017
Fins a 5 treballadors	1.027	82,2%	-223	-17,8% ●	3,5% ●
De 6 a 50 treballadors	205	16,4%	-129	-38,6% ●	-1,9% ●
De 51 a 250 treballadors	18	1,4%	-13	-41,9% ●	-5,3% ●
251 i més treballadors	0	0,0%	-2	-100,0% ●	- ●
<b>Total</b>	<b>1.250</b>	<b>100%</b>	<b>-367</b>	<b>-22,7% ●</b>	<b>2,5% ●</b>

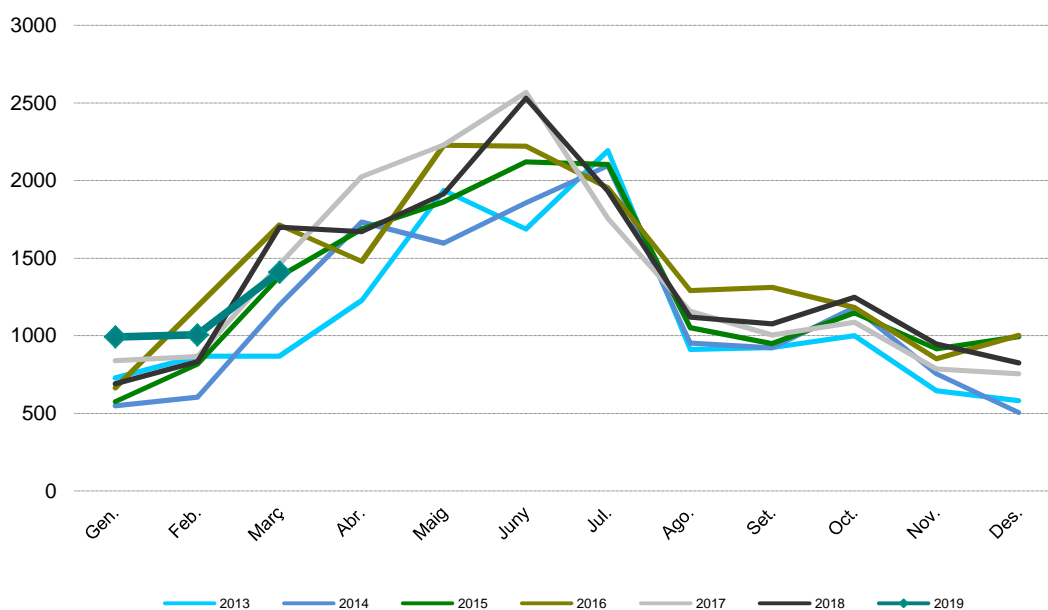
Fonts: \*\* - Ajuntament de Lloret de Mar, a partir de les dades de l'Observatori del Departament d'Empresa i Ocupació

## 4.1 Evolució mensual de l'atur registrat a Lloret de Mar (valors absoluts)



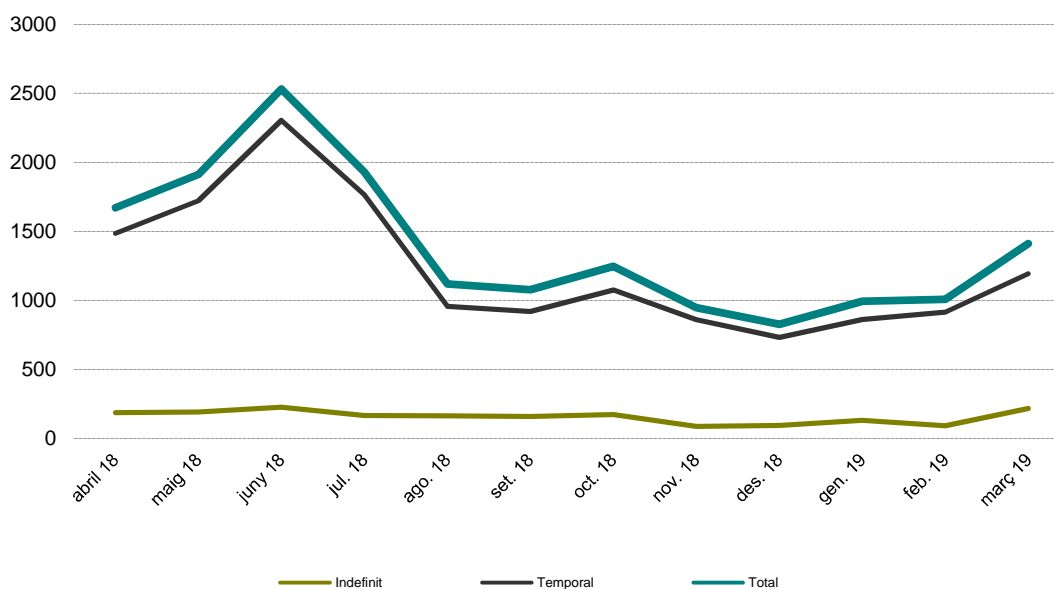
Fonts: \*\* - Ajuntament de Lloret de Mar, a partir de les dades de l'Observatori del Departament d'Empresa i Ocupació

#### 4.2 Contractes formalitzats a Lloret de Mar mensuals (nombre)



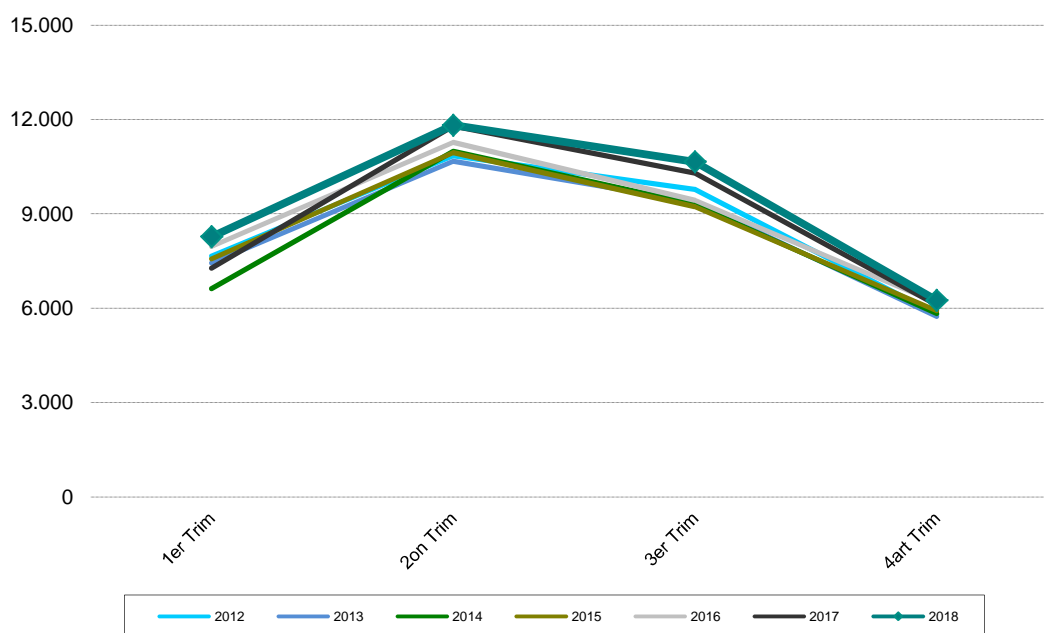
Fonts: \*\* - Ajuntament de Lloret de Mar, a partir de les dades de l'Observatori del Departament d'Empresa i Ocupació

#### 4.3 Contractes formalitzats a Lloret de Mar mensuals (nombre), segons modalitat



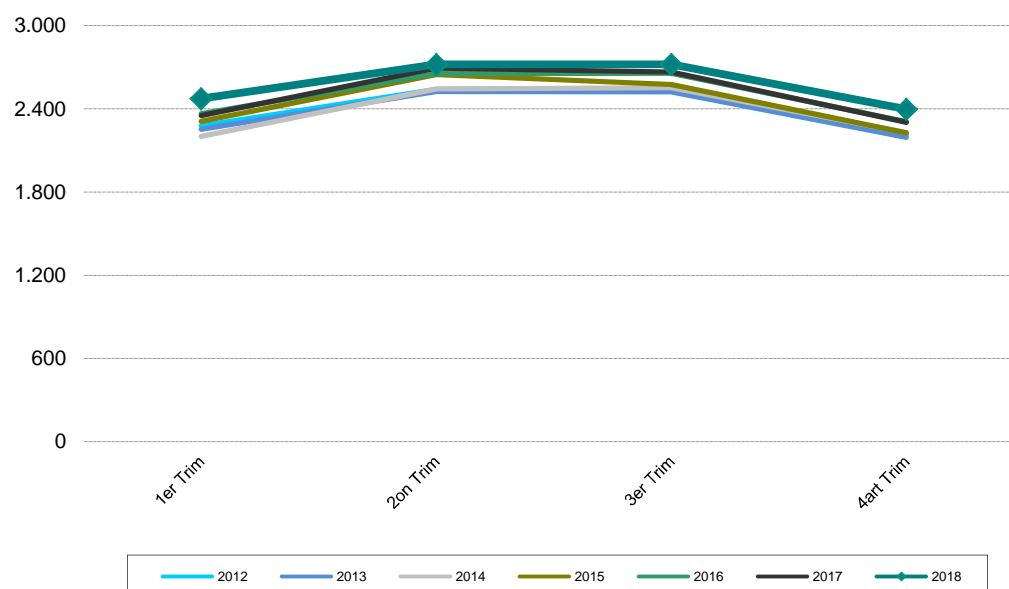
Fonts: \*\* - Ajuntament de Lloret de Mar, a partir de les dades de l'Observatori del Departament d'Empresa i Ocupació

#### 4.4 Afiliació al Règim General de la Seguretat Social a Lloret de Mar, valors absoluts, per trimestre



Fonts: \*\* - Ajuntament de Lloret de Mar, a partir de les dades de l'Observatori del Departament d'Empresa i Ocupació

#### 4.5 Afiliació al Règim Autònom de la Seguretat Social a Lloret de Mar, valors absoluts, per trimestre



Fonts: \*\* - Ajuntament de Lloret de Mar, a partir de les dades de l'Observatori del Departament d'Empresa i Ocupació

## V Annex

**Atur registrat** (font: Observatori del Departament d'Empresa i Ocupació)

Demandes d'ocupació que estan actives l'últim dia laborable de cada mes i que compleixen els criteris estadístics per mesurar l'atur registrat. Es corresponen a les persones registrades a les oficines de treball del Servei d'Ocupació de Catalunya (SOC) com a aturades l'últim dia laborable de cada mes. Juntament amb les persones demandants d'ocupació no aturades, formen el total de demandes d'ocupació pendents.

**Demandants d'ocupació** (font: Observatori del Departament d'Empresa i Ocupació)

Treballadors que s'inscriuen en els serveis públics d'ocupació per a la recerca d'una ocupació o millorar la que ja posseeixen (intermediació laboral), per rebre altres serveis alienas a la intermediació (orientació, formació) o perquè s'hi ha d'inscriure obligatòriament per percebre una prestació contributiva o un subsidi. Es classifiquen en dos grups: atur registrat i demandes de persones no aturades.

**Contracte laboral** (font: Observatori del Departament d'Empresa i Ocupació)

El contracte de treball és la formalització de la relació laboral entre l'empresari i el treballador mitjançant el qual el treballador s'obliga a desenvolupar serveis per compte de l'empresari i sota la seva direcció, a canvi d'una retribució. Us presentem informació per modalitat, edat, sexe, sector d'activitat i territori.

**Contracte laboral** (font: Observatori del Departament d'Empresa i Ocupació)

El contracte de treball és la formalització de la relació laboral entre l'empresari i el treballador mitjançant el qual el treballador s'obliga a desenvolupar serveis per compte de l'empresari i sota la seva direcció, a canvi d'una retribució. Us presentem informació per modalitat, edat, sexe, sector d'activitat i territori.

**Taxa d'atur registrat** (font: DDGi portal XIFRA i Observatori del Depart. d'Empresa i Ocupació)

Mesura la relació existent entre l'atur registrat i una aproximació a la població activa registrada (calculada com a suma de l'atur registrat i les afiliacions a la Seguretat Social de la població de 16 a 64 anys resident en el territori considerat).

**Afiliació a la Seguretat Social** (font: Observatori del Departament d'Empresa i Ocupació)

L'afiliació és el reconeixement oficial per part de la Tresoreria General de la Seguretat Social de la inclusió de les persones en el sistema de Seguretat Social. Les xifres d'afiliació fan referència a la població treballadora afiliada i en situació d'alta o assimilada a l'alta.

**Nº de comptes de cotització** donats d'alta al règim general de la Seguretat Social i al règim especial de la mineria i el carbó a cada municipi. Les empreses han de declarar com a mínim un compte de cotització per província: poden declarar-ne un per cada establiment o bé computar tots els seus treballadors en un sol compte de cotització per província. És una aproximació a la xifra real d'empreses, ja que hi poden haver empreses establertes en un municipi que cotitzen en altres comarques, i a la inversa, empreses que tenen la seva activitat en varies comarques de la província i adscriuen totes les empreses en un únic compte de cotització d'un municipi concret. Malgrat això, la informació sobre els comptes de cotització, i sobre els afiliats que depenen d'aquests comptes és la informació estadística existent que més s'aproxima el volum d'empreses localitzats en un territori.

### **Població activa local registrada a Lloret (IV Trim. 2018, font DDGi)**

TOTAL	13.089
HOMES	6.931
DONES	6.158

### **Població activa local registrada La Selva (IV Trim. 2018, font DDGi)**

TOTAL	72.751
HOMES	38.894
DONES	33.857

### **Població activa província de Girona (mitja any 2018, font IDESCAT, en milers)**

TOTAL	383,8
HOMES	206,5
DONES	177,3

### **Població activa a Catalunya (mitja any 2018, font IDESCAT, en milers)**

TOTAL	3.798,6
HOMES	2.001,0
DONES	1.797,7