

Nota Informativa

Agost 2019



**Ajuntament de
Lloret de Mar**
Promoció Econòmica

Atur Registrat

Contractació

Afiliació a la Seguretat Social

SOM

Servei d'ocupació Municipal

Índex

I Resum numèric

1. Atur registrat
- 1.1 Atur registrat a Lloret de Mar, agost 2019, segons sexe
- 1.2 Comparativa atur registrat, agost 2019, segons edat
- 1.3 Atur registrat a Lloret de Mar, agost 2019, segons edat
- 1.4 Atur registrat a Lloret de Mar, agost 2019, segons sector
- 1.5 Taxa d'atur registral a Lloret de Mar, II trimestre 2019, segons sexe
- 1.6 Comparativa taxa d'atur registral, II trimestre 2019, segons àmbit geogràfic
- 1.7 Atur registrat d'estrangers a Lloret de Mar, agost 2019, segons sexe

II Contractació

- 2.1 Contractes formalitzats a Lloret de Mar, agost 2019, segons modalitat
- 2.2 Comparativa contractes formalitzats, agost 2019, segons àmbit geogràfic
- 2.3 Contractes formalitzats a Lloret de Mar. Gener - agost 2019, segons modalitat
- 2.4 Comparativa contractes formalitzats. Gener - agost 2019, segons àmbit geogràfic
- 2.5 Contractes formalitzats a Lloret de Mar, agost 2019, segons sexe
- 2.6 Contractes indefinits formalitzats a Lloret de Mar, agost 2019, segons sexe
- 2.7 Contractes temporals formalitzats a Lloret de Mar, agost 2019, segons sexe

III Afiliació a la Seguretat Social

- 3.1 Afiliació a la Seguretat Social a Lloret de Mar, II trimestre 2019, segons règim
- 3.2 Afiliació al Règim general de la Seguretat Social a Lloret de Mar, II trimestre 2019, segons grandària empresa
- 3.3 Afiliació al Règim general de la Seguretat Social a Lloret de Mar, II trimestre 2019, segons sector econòmic
- 3.4 Afiliació al Règim Autònom de la Seguretat Social a Lloret de Mar, II trimestre 2019, segons sector econòmic
- 3.5 Empreses (centres de cotització) a Lloret de Mar, II trimestre 2019, segons sector
- 3.6 Empreses (centres de cotització) sector Serveis a Lloret de Mar, II trimestre 2019, segons secció d'activitat econòmica
- 3.7 Empreses (centres de cotització) a Lloret de Mar, II trimestre 2019, segons grandària empresa

IV Gràfics

- 4.1 Evolució mensual de l'atur registrat a Lloret de Mar
- 4.2 Contractes formalitzats a Lloret de Mar mensuals
- 4.3 Contractes formalitzats a Lloret de Mar mensuals, segons modalitat
- 4.4 Afiliació al Règim General de la Seguretat Social a Lloret de Mar, valors absoluts, per trimestre
- 4.5 Afiliació al Règim Autònom de la Seguretat Social a Lloret de Mar, valors absoluts, per trimestre

V Annex

1.1 Atur registrat a Lloret de Mar, agost 2019, segons sexe

Sexe **	Atur registrat		Variació abs.	% Variació	
	Valor	% vertical	Mes anterior	Mes anterior	agost 2018
Homes	595	44,2%	34	6,1% •	-4,2% •
Dones	752	55,8%	11	1,5% •	-0,3% •
Total	1.347	100%	45	3,5%•	-2,0%•

Fonts: ** - Ajuntament de Lloret de Mar, a partir de les dades de l'Observatori del Departament d'Empresa i Ocupació

1.2 Comparativa atur registrat, agost 2019, segons àmbit geogràfic

Àmbit geogràfic **	Atur registrat		Variació abs.	% Variació	
	Valor	% vertical	Mes anterior	Mes anterior	agost 2018
Lloret de Mar	1.347	0,4%	45	3,5% •	-2,0% •
La Selva	7.798	2,1%	365	4,9% •	-1,7% •
Província Girona	32.106	8,6%	1.403	4,6% •	-2,8% •
Total Catalunya	371.418	100%	12.588	3,5%•	-2,4%•

Fonts: ** - Ajuntament de Lloret de Mar, a partir de les dades de l'Observatori del Departament d'Empresa i Ocupació

1.3 Atur registrat a Lloret de Mar, agost 2019, segons edat

Edat **	Atur registrat		Variació abs.	% Variació	
	Valor	% vertical	Mes anterior	Mes anterior	agost 2018
<20	17	1,3%	-2	-10,5% •	41,7% •
>=20 a <25	39	2,9%	-1	-2,5% •	-7,1% •
>=25 a <30	92	6,8%	9	10,8% •	9,5% •
>=30 a <45	400	29,7%	25	6,7% •	-7,2% •
>=45	799	59,3%	14	1,8% •	-0,9% •
Total	1.347	100%	45	3,5%•	-2,0%•

Fonts: ** - Ajuntament de Lloret de Mar, a partir de les dades del Departament de Treball

1.4 Atur registrat a Lloret de Mar, agost 2019, segons sector

Sector **	Atur registrat		Variació abs.	% Variació	
	Valor	% vertical	Mes anterior	Mes anterior	agost 2018
Agricultura	15	1,1%	-1	-6,3% •	0,0% •
Indústria	55	4,1%	1	1,9% •	-15,4% •
Construcció	177	13,1%	22	14,2% •	-8,8% •
Serveis	1.018	75,6%	27	2,7% •	-1,8% •
Sense Ocupació Anterior	82	6,1%	-4	-4,7% •	28,1% •
Total	1.347	100%	45	3,5%•	-2,0%•

Fonts: ** - Ajuntament de Lloret de Mar, a partir de les dades del Departament de Treball

1.5 Taxa d'atur registral* a Lloret de Mar, II trimestre 2019, segons sexe

Sexe **	Taxa d'atur registral	
	Valor	I Trim. 2019
Homes	n/d	12,3%
Dones	n/d	18,8%
Total	7,8%	15,4%

Fonts: ** - Ajuntament de Lloret de Mar, a partir de les dades de l'Observatori del Departament d'Empresa i Ocupació

1.6 Comparativa taxa d'atur registral*, II trimestre 2019, segons àmbit geogràfic

Àmbit geogràfic **	Taxa d'atur registral	
	Valor	I Trim. 2019
Lloret de Mar	7,8%	15,4%
La Selva	9,2%	12,6%

Fonts: ** - Ajuntament de Lloret de Mar, a partir de les dades de l'Observatori del Departament d'Empresa i Ocupació

* - Diputació de Girona: portal XIFRA, Sistema d'Informació Socioeconòmica Local

1.7 Atur registral d'estrangers a Lloret de Mar, agost 2019, segons sexe

Sexe **	Atur registral		Variació abs. % Variació		
	Valor	% vertical	Mes anterior	Mes anterior	agost 2018
Homes	226	47,0%	12	5,6% •	-1,7% •
Dones	255	53,0%	9	3,7% •	11,8% •
Total	481	100%	21	4,6% •	5,0% •

Fonts: ** - Ajuntament de Lloret de Mar, a partir de les dades de l'Observatori del Departament d'Empresa i Ocupació

2.1 Contractes formalitzats a Lloret de Mar, agost 2019, segons modalitat

Modalitat **	contractacions		Variació abs.	% Variació	
	Valor	% vertical	Mes anterior	Mes anterior	agost 2018
Indefinits	112	11,8%	-124	-52,5% ●	-31,3% ●
Temporals	835	88,2%	-1.130	-57,5% ●	-12,7% ●
Total	947	100%	-1.254	-57,0% ●	-15,4% ●

Fonts: ** - Ajuntament de Lloret de Mar, a partir de les dades de l'Observatori del Departament d'Empresa i Ocupació

2.2 Comparativa contractes formalitzats, agost 2019, segons àmbit geogràfic

Àmbit geogràfic **	Contractacions		Variació abs.	% Variació	
	Valor	% vertical	Mes anterior	Mes anterior	agost 2018
Lloret de Mar	947	0,4%	-1.254	-57,0% ●	-15,4% ●
La Selva	4.834	2,2%	-2.750	-36,3% ●	0,4% ●
Província Girona	22.310	10,2%	-15.289	-40,7% ●	-0,1% ●
Total Catalunya	217.793	100%	-135.333	-38,3% ●	-6,5% ●

Fonts: ** - Ajuntament de Lloret de Mar, a partir de les dades de l'Observatori del Departament d'Empresa i Ocupació

2.3 Contractes formalitzats a Lloret de Mar. Gener - agost 2019, segons modalitat

Modalitat **	Contractacions		% Variació		
	Any 2018	g.-ag. 2019	2018/2017	12 mesos	g.-ag.
Indefinits	1.887	1.600	11,2% ●	21,6% ●	16,4% ●
Temporals	14.601	11.769	-1,6% ●	8,3% ●	6,8% ●
Total	16.488	13.369	-0,3% ●	9,8% ●	7,9% ●

Fonts: ** - Ajuntament de Lloret de Mar, a partir de les dades de l'Observatori del Departament d'Empresa i Ocupació

2.4 Comparativa contractes formalitzats. Gener - agost 2019, segons àmbit geogràfic

Àmbit geogràfic **	Contractacions		% Variació		
	Any 2018	g.-ag. 2019	2018/2017	12 mesos	g.-ag.
Lloret de Mar	16.488	13.369	-0,3% ●	9,8% ●	7,9% ●
La Selva	63.880	48.663	1,2% ●	9,1% ●	8,9% ●
Província Girona	291.426	211.123	1,3% ●	3,2% ●	3,4% ●
Total Catalunya	3.329.416	2.225.045	4,5% ●	2,4% ●	0,6% ●

Fonts: ** - Ajuntament de Lloret de Mar, a partir de les dades de l'Observatori del Departament d'Empresa i Ocupació

2.5 Contractes formalitzats a Lloret de Mar, agost 2019, segons sexe

Sexe **	Contractacions		Variació abs.	% Variació	
	Valor	% vertical	Mes anterior	Mes anterior	agost 2018
Homes	452	47,7%	-647	-58,9% •	-16,8% •
Dones	495	52,3%	-607	-55,1% •	-14,2% •
Total	947	100%	-1254	-57,0% •	-15,4% •

Fonts: ** - Ajuntament de Lloret de Mar, a partir de les dades de l'Observatori del Departament d'Empresa i Ocupació

2.6 Contractes indefinits formalitzats a Lloret de Mar, agost 2019, segons sexe

Sexe **	Contractacions		Variació abs.	% Variació	
	Valor	% vertical	Mes anterior	Mes anterior	agost 2018
Homes	55	49,1%	-77	-58,3% •	-29,5% •
Dones	57	50,9%	-47	-45,2% •	-32,9% •
Total	112	100%	-124	-52,5% •	-31,3% •

Fonts: ** - Ajuntament de Lloret de Mar, a partir de les dades de l'Observatori del Departament d'Empresa i Ocupació

2.7 Contractes temporals formalitzats a Lloret de Mar, agost 2019, segons sexe

Sexe **	Contractacions		Variació abs.	% Variació	
	Valor	% vertical	Mes anterior	Mes anterior	agost 2018
Homes	397	47,5%	-570	-58,9% •	-14,6% •
Dones	438	52,5%	-560	-56,1% •	-11,0% •
Total	835	100%	-1130	-57,5% •	-12,7% •

Fonts: ** - Ajuntament de Lloret de Mar, a partir de les dades de l'Observatori del Departament d'Empresa i Ocupació

3.1 Afilació a la Seguretat Social a Lloret de Mar, II trimestre 2019, segons règim

Modalitat **	Afilacions		Variació abs.	% Variació	
	Valor	% vertical	I trim. 2019	I trim. 2019	II trim. 2018
General *	12.398	81,8%	4.780	62,7% ●	4,9% ●
Autònom	2.764	18,2%	327	13,4% ●	1,7% ●
Total	15.162	100%	5.107	50,8% ●	4,3% ●

* Centres cotització del Règim General **1.670**

Fons: ** - Ajuntament de Lloret de Mar, a partir de les dades de l'Observatori del Departament d'Empresa i Ocupació

3.2 Afilació al Règim General de la Seguretat Social a Lloret de Mar, II trimestre 2019, segons grandària empresa (centres de cotització)

Grandària empresa **	Afilacions		Variació abs.	% Variació	
	Valor	% vertical	I trim. 2019	I trim. 2019	II trim. 2018
Fins a 50 treballadors	8.678	70,0%	3.023	53,5% ●	5,8% ●
De 51 a 250 treballadors	3.133	25,3%	1.170	59,6% ●	4,7% ●
251 i més treballadors	587	4,7%	587	- ●	-5,9% ●
Total	12.398	100%	4.780	62,7% ●	4,9% ●

Fons: ** - Ajuntament de Lloret de Mar, a partir de les dades de l'Observatori del Departament d'Empresa i Ocupació

3.3 Afilació al Règim General de la Seguretat Social a Lloret de Mar, II trimestre 2019, segons sector econòmic

Sector econòmic **	Afilacions		Variació abs.	% Variació	
	Valor	% vertical	I trim. 2019	I trim. 2019	II trim. 2018
Agricultura i Indústria	316	2,5%	35	12,5% ●	10,5% ●
Construcció	740	6,0%	-147	-16,6% ●	20,5% ●
Serveis	11.342	91,5%	4.892	75,8% ●	3,9% ●
Total	12.398	100%	4.780	62,7% ●	4,9% ●

Fons: ** - Ajuntament de Lloret de Mar, a partir de les dades de l'Observatori del Departament d'Empresa i Ocupació

3.4 Afilació al Règim Autònom de la Seguretat Social a Lloret de Mar, II trimestre 2019, segons sector econòmic

Sector econòmic **	Afilacions		Variació abs.	% Variació	
	Valor	% vertical	I trim. 2019	I trim. 2019	II trim. 2018
Agricultura i Indústria	95	3,4%	-4	-4,0% ●	-22,8% ●
Construcció	375	13,6%	10	2,7% ●	3,9% ●
Serveis	2.294	83,0%	321	16,3% ●	2,6% ●
Total	2.764	100%	327	13,4% ●	1,7% ●

Fons: ** - Ajuntament de Lloret de Mar, a partir de les dades de l'Observatori del Departament d'Empresa i Ocupació

3.5 Empreses (centres de cotització) a Lloret de Mar, II trimestre 2019, segons sector

Sector **	Centres de cotització		Variació abs.	% Variació	
	Valor	% vertical	I trim. 2019	I trim. 2019	II trim. 2018
Agricultura	1	0,1%	0	0,0% ●	0,0% ●
Indústria	28	1,7%	-2	-6,7% ●	0,0% ●
Construcció	178	10,7%	-5	-2,7% ●	9,9% ●
Serveis	1.463	87,6%	353	31,8% ●	-2,3% ●
Total	1.670	100,0%	346	26,1% ●	-1,1% ●

Fons: ** - Ajuntament de Lloret de Mar, a partir de les dades de l'Observatori del Departament d'Empresa i Ocupació

3.6 Empreses (centres de cotització) sector Serveis a Lloret de Mar, II trimestre 2019, segons secció d'activitat econòmica

Secció Activitat **	Centres de cotització		Variació abs.	% Variació	
	Valor	% vertical	I trim. 2019	I trim. 2019	II trim. 2018
Comerç engròs i detall	406	27,8%	109	36,7% ●	-5,1% ●
Transport i emmagat.	69	4,7%	18	35,3% ●	0,0% ●
Hostaleria	483	33,0%	169	53,8% ●	0,8% ●
Informació i comunic.	14	1,0%	-2	-12,5% ●	-6,7% ●
Act. financeres i asseg.	11	0,8%	0	0,0% ●	-8,3% ●
Activ. immobiliàries	58	4,0%	2	3,6% ●	-4,9% ●
Activ. professionals i tèc.	59	4,0%	2	3,5% ●	-7,8% ●
Activ. administratives	110	7,5%	25	29,4% ●	-7,6% ●
AAPP, Defensa i Seg. Social	6	0,4%	-1	-14,3% ●	20,0% ●
Educació	27	1,8%	-2	-6,9% ●	-3,6% ●
Activitats sanitàries	29	2,0%	1	3,6% ●	0,0% ●
Act. artístiques i entret.	63	4,3%	13	26,0% ●	-1,6% ●
Altres serveis	86	5,9%	18	26,5% ●	2,4% ●
Activitats de les llars	42	2,9%	1	2,4% ●	2,4% ●
Total	1.463	100%	353	31,8% ●	-2,3% ●

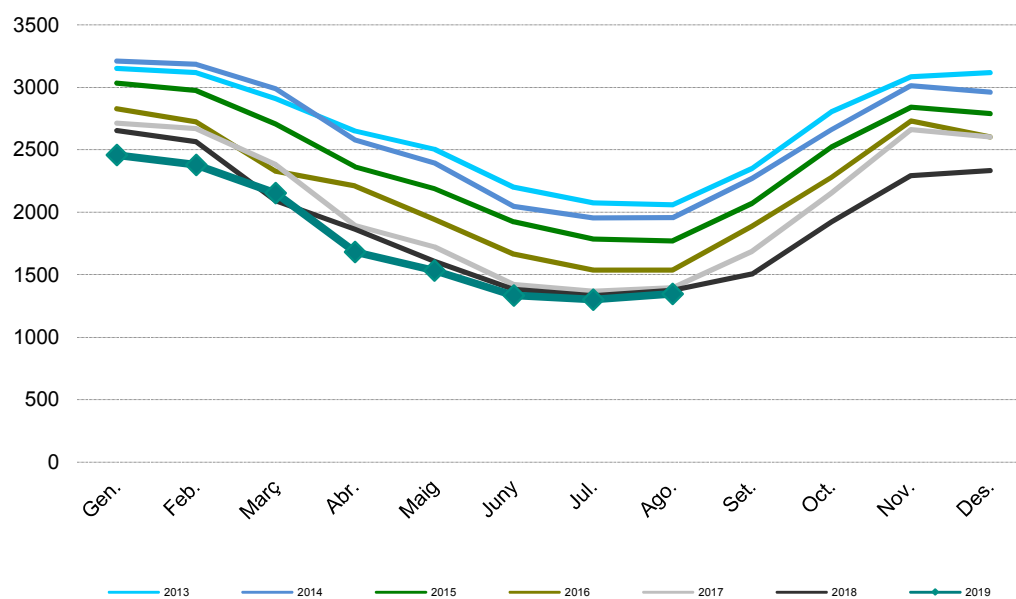
Fons: ** - Ajuntament de Lloret de Mar, a partir de les dades de l'Observatori del Departament d'Empresa i Ocupació

3.7 Empreses (centres de cotització) a Lloret de Mar, II trimestre 2019, segons grandària empresa

Grandària empresa **	Centres de cotització		Variació abs.	% Variació	
	Valor	% vertical	I trim. 2019	I trim. 2019	II trim. 2018
Fins a 5 treballadors	1.246	74,6%	199	19,0% ●	-1,9% ●
De 6 a 50 treballadors	388	23,2%	133	52,2% ●	2,1% ●
De 51 a 250 treballadors	34	2,0%	12	54,5% ●	-8,1% ●
251 i més treballadors	2	0,1%	2	- ●	0,0% ●
Total	1.670	100%	346	26,1% ●	-1,1% ●

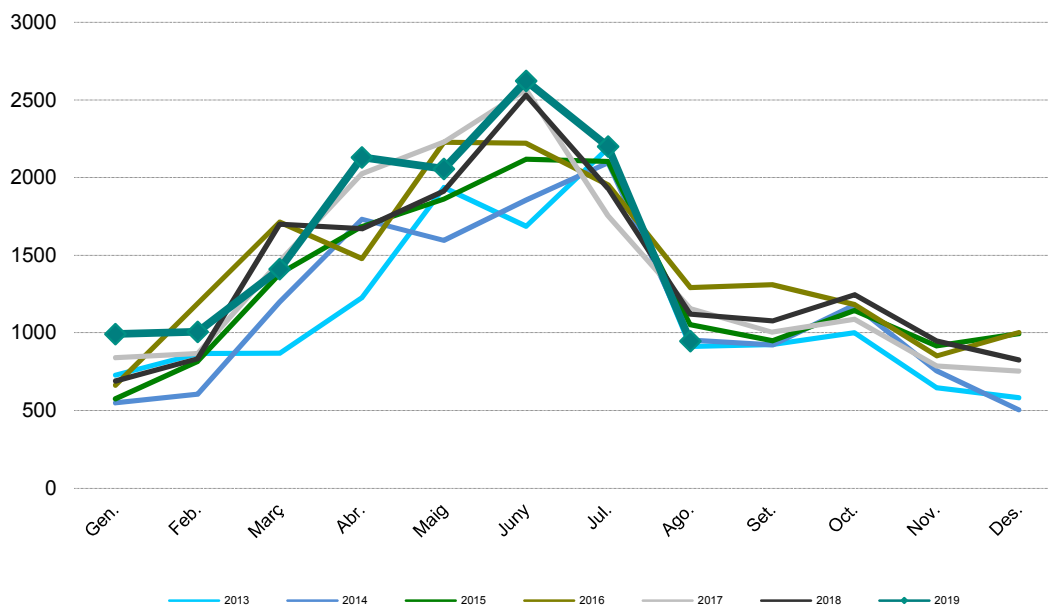
Fons: ** - Ajuntament de Lloret de Mar, a partir de les dades de l'Observatori del Departament d'Empresa i Ocupació

4.1 Evolució mensual de l'atur registrat a Lloret de Mar (valors absoluts)



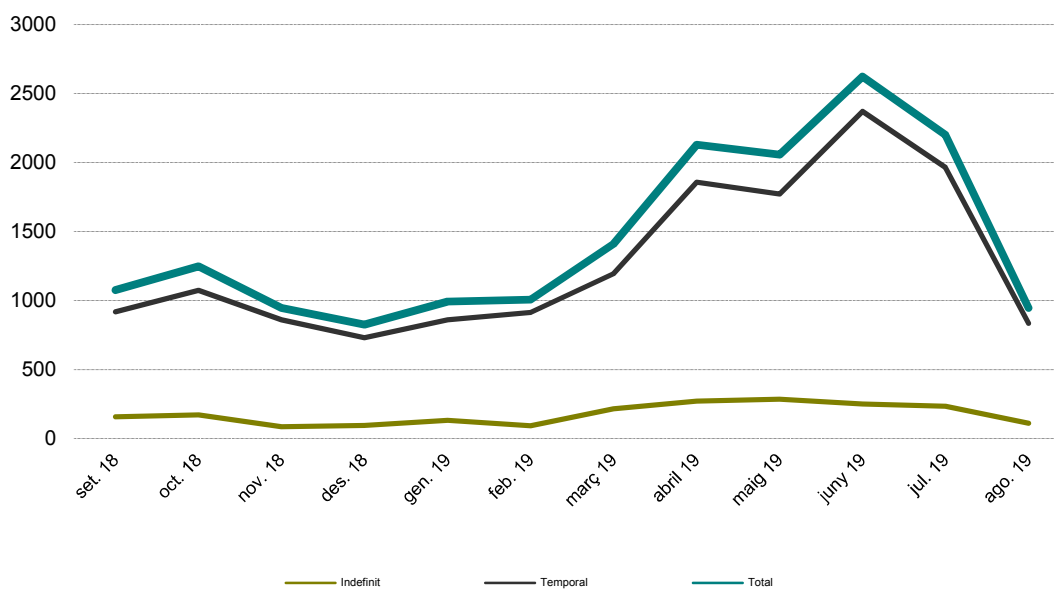
Fonts: ** - Ajuntament de Lloret de Mar, a partir de les dades de l'Observatori del Departament d'Empresa i Ocupació

4.2 Contractes formalitzats a Lloret de Mar mensuals (nombre)



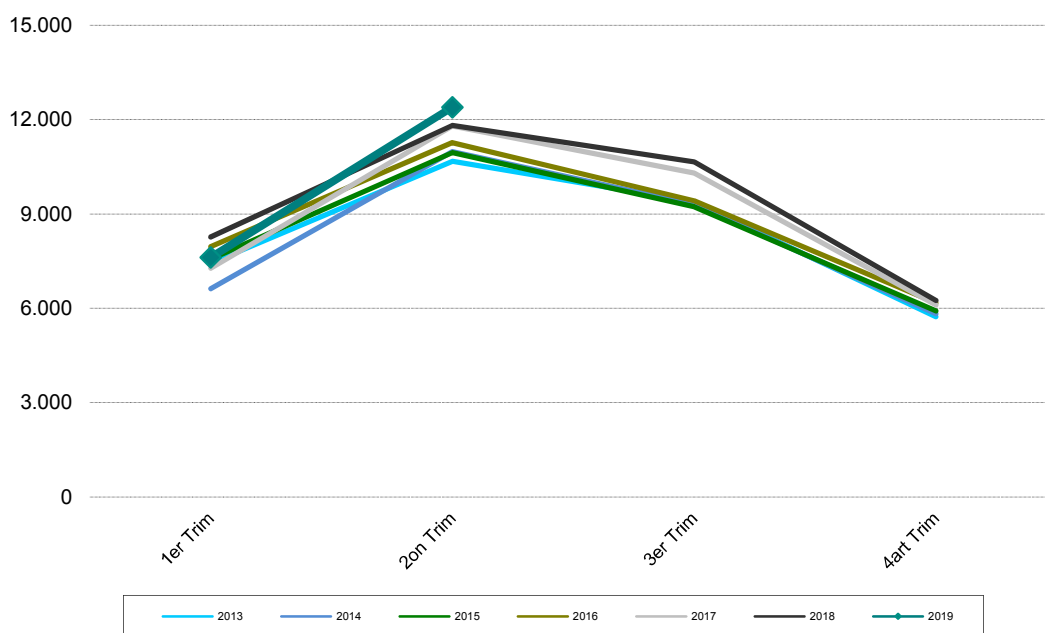
Fonts: ** - Ajuntament de Lloret de Mar, a partir de les dades de l'Observatori del Departament d'Empresa i Ocupació

4.3 Contractes formalitzats a Lloret de Mar mensuals (nombre), segons modalitat



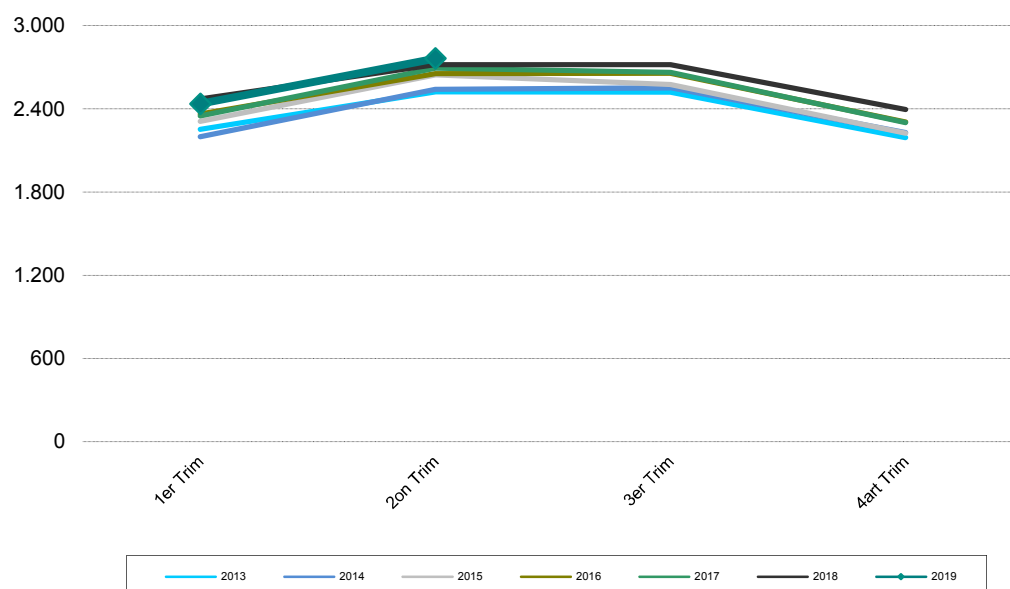
Fonts: ** - Ajuntament de Lloret de Mar, a partir de les dades de l'Observatori del Departament d'Empresa i Ocupació

4.4 Afiliació al Règim General de la Seguretat Social a Lloret de Mar, valors absoluts, per trimestre



Fonts: ** - Ajuntament de Lloret de Mar, a partir de les dades de l'Observatori del Departament d'Empresa i Ocupació

4.5 Afiliació al Règim Autònom de la Seguretat Social a Lloret de Mar, valors absoluts, per trimestre



Fonts: ** - Ajuntament de Lloret de Mar, a partir de les dades de l'Observatori del Departament d'Empresa i Ocupació

V Annex

Atur registrat (font: Observatori del Departament d'Empresa i Ocupació)

Demandes d'ocupació que estan actives l'últim dia laborable de cada mes i que compleixen els criteris estadístics per mesurar l'atur registrat. Es corresponen a les persones registrades a les oficines de treball del Servei d'Ocupació de Catalunya (SOC) com a aturades l'últim dia laborable de cada mes. Juntament amb les persones demandants d'ocupació no aturades, formen el total de demandes d'ocupació pendents.

Demandants d'ocupació (font: Observatori del Departament d'Empresa i Ocupació)

Treballadors que s'inscriuen en els serveis públics d'ocupació per a la recerca d'una ocupació o millorar la que ja posseeixen (intermediació laboral), per rebre altres serveis alienas a la intermediació (orientació, formació) o perquè s'hi ha d'inscriure obligatòriament per percebre una prestació contributiva o un subsidi. Es classifiquen en dos grups: atur registrat i demandes de persones no aturades.

Contracte laboral (font: Observatori del Departament d'Empresa i Ocupació)

El contracte de treball és la formalització de la relació laboral entre l'empresari i el treballador mitjançant el qual el treballador s'obliga a desenvolupar serveis per compte de l'empresari i sota la seva direcció, a canvi d'una retribució. Us presentem informació per modalitat, edat, sexe, sector d'activitat i territori.

Contracte laboral (font: Observatori del Departament d'Empresa i Ocupació)

El contracte de treball és la formalització de la relació laboral entre l'empresari i el treballador mitjançant el qual el treballador s'obliga a desenvolupar serveis per compte de l'empresari i sota la seva direcció, a canvi d'una retribució. Us presentem informació per modalitat, edat, sexe, sector d'activitat i territori.

Taxa d'atur registrat (font: DDGi portal XIFRA i Observatori del Depart. d'Empresa i Ocupació)

Mesura la relació existent entre l'atur registrat i una aproximació a la població activa registrada (calculada com a suma de l'atur registrat i les afiliacions a la Seguretat Social de la població de 16 a 64 anys resident en el territori considerat).

Afiliació a la Seguretat Social (font: Observatori del Departament d'Empresa i Ocupació)

L'afiliació és el reconeixement oficial per part de la Tresoreria General de la Seguretat Social de la inclusió de les persones en el sistema de Seguretat Social. Les xifres d'afiliació fan referència a la població treballadora afiliada i en situació d'alta o assimilada a l'alta.

Nº de comptes de cotització (font: Observatori del Departament d'Empresa i Ocupació)

Nº de comptes de cotització donats d'alta al règim general de la Seguretat Social i al règim especial de la mineria i el carbó a cada municipi. Les empreses han de declarar com a mínim un compte de cotització per província: poden declarar-ne un per cada establiment o bé computar tots els seus treballadors en un sol compte de cotització per província. És una aproximació a la xifra real d'empreses, ja que hi poden haver empreses establertes en un municipi que cotitzen en altres comarques, i a la inversa, empreses que tenen la seva activitat en varies comarques de la província i adscriuen totes les empreses en un únic compte de cotització d'un municipi concret. Malgrat això, la informació sobre els comptes de cotització, i sobre els afiliats que depenen d'aquests comptes és la informació estadística existent que més s'aproxima el volum d'empreses localitzats en un territori.

Població activa local registrada a Lloret (I Trim. 2019, font DDGi)	TOTAL	14.033
	HOMES	7.446
	DONES	6.587

Població activa local registrada La Selva (I Trim. 2019, font DDGi)	TOTAL	75.090
	HOMES	40.091
	DONES	34.999

Població activa província de Girona (mitja any 2018, font IDESCAT, en milers)	TOTAL	383,8
	HOMES	206,5
	DONES	177,3

Població activa a Catalunya (mitja any 2018, font IDESCAT, en milers)	TOTAL	3.798,6
	HOMES	2.001,0
	DONES	1.797,7