

Nota Informativa

Març 2018



Servei d'Ocupació Municipal

Atur Registrat

Contractació

Afiliació a la Seguretat Social

Secció Promoció Econòmica

Servei d'Ocupació Municipal

Ajuntament Lloret de Mar



**Ajuntament de
Lloret de Mar**
Promoció Econòmica

Índex

I Resum numèric

1. Atur registrat

- 1.1 Atur registrat a Lloret de Mar, març 2018, segons sexe
- 1.2 Comparativa atur registrat, març 2018, segons edat
- 1.3 Atur registrat a Lloret de Mar, març 2018, segons edat
- 1.4 Atur registrat a Lloret de Mar, març 2018, segons sector
- 1.5 Taxa d'atur registral a Lloret de Mar, març 2018, segons sexe
- 1.6 Comparativa taxa d'atur registral, març 2018, segons àmbit geogràfic
- 1.7 Atur registrat d'estrangers a Lloret de Mar, març 2018, segons sexe

II Contractació

- 2.1 Contractes formalitzats a Lloret de Mar, març 2018, segons modalitat
- 2.2 Comparativa contractes formalitzats, març 2018, segons àmbit geogràfic
- 2.3 Contractes formalitzats a Lloret de Mar. Gener - març 2018, segons modalitat
- 2.4 Comparativa contractes formalitzats. Gener - març 2018, segons àmbit geogràfic
- 2.5 Contractes formalitzats a Lloret de Mar, març 2018, segons sexe
- 2.6 Contractes indefinits formalitzats a Lloret de Mar, març 2018, segons sexe
- 2.7 Contractes temporals formalitzats a Lloret de Mar, març 2018, segons sexe

III Afiliació a la Seguretat Social

- 3.1 Afiliació a la Seguretat Social a Lloret de Mar, IV trimestre 2017, segons règim
- 3.2 Afiliació al Règim General de la Seguretat Social a Lloret de Mar, IV trimestre 2017, segons grandària empresa
- 3.3 Afiliació al Règim General de la Seguretat general a Lloret de Mar, IV trimestre 2017,
- 3.4 Afiliació al Règim Autònom de la Seguretat Social a Lloret de Mar, IV trimestre 2017, segons sector econòmic

IV Gràfics

- 4.1 Evolució mensual de l'atur registrat a Lloret de Mar
- 4.2 Contractes formalitzats a Lloret de Mar mensuals
- 4.3 Contractes formalitzats a Lloret de Mar mensuals, segons modalitat
- 4.4 Afiliació al Règim General de la Seguretat Social a Lloret de Mar, valors absoluts, per trimestre
- 4.5 Afiliació al Règim Autònom de la Seguretat Social a Lloret de Mar, valors absoluts, per trimestre

V Annex



1.1 Atur registrat a Lloret de Mar, març 2018, segons sexe

Sexe **	Atur registrat		Variació abs.	% Variació	
	Valor	% vertical	Mes anterior	Mes anterior	març 2017
Homes	922	44,1%	-221	-19,3% ●	-16,0% ●
Dones	1.170	55,9%	-252	-17,7% ●	-8,9% ●
Total	2.092	100%	-473	-18,4% ●	-12,2% ●

Fonts: ** - Ajuntament de Lloret de Mar, a partir de les dades de l'Observatori del Departament d'Empresa i Ocupació

1.2 Comparativa atur registrat, març 2018, segons àmbit geogràfic

Àmbit geogràfic **	Atur registrat		Variació abs.	% Variació	
	Valor	% vertical	Mes anterior	Mes anterior	març 2017
Lloret de Mar	2.092	0,5%	-473	-18,4% ●	-12,2% ●
La Selva	9.546	2,3%	-897	-8,6% ●	-9,4% ●
Província Girona	38.820	9,4%	-2.581	-6,2% ●	-8,8% ●
Total Catalunya	411.461	100%	-6.720	-1,6% ●	-7,7% ●

Fonts: ** - Ajuntament de Lloret de Mar, a partir de les dades de l'Observatori del Departament d'Empresa i Ocupació

1.3 Atur registrat a Lloret de Mar, març 2018, segons edat

Edat **	Atur registrat		Variació abs.	% Variació	
	Valor	% vertical	Mes anterior	Mes anterior	març 2017
<20	45	2,2%	-10	-18,2% ●	-15,1% ●
>=20 a <25	163	7,8%	-80	-32,9% ●	-12,4% ●
>=25 a <30	183	8,7%	-61	-25,0% ●	-11,6% ●
>=30 a <45	699	33,4%	-175	-20,0% ●	-7,3% ●
>=45	1.002	47,9%	-147	-12,8% ●	-15,2% ●
Total	2.092	100%	-473	-18,4% ●	-12,2% ●

Fonts: ** - Ajuntament de Lloret de Mar, a partir de les dades del Departament de Treball

1.4 Atur registrat a Lloret de Mar, març 2018, segons sector

Sector **	Atur registrat		Variació abs.	% Variació	
	Valor	% vertical	Mes anterior	Mes anterior	març 2017
Agricultura	26	1,2%	0	0,0% ●	23,8% ●
Indústria	76	3,6%	1	1,3% ●	-18,3% ●
Construcció	154	7,4%	-8	-4,9% ●	-20,6% ●
Serveis	1.739	83,1%	-465	-21,1% ●	-11,3% ●
Sense Ocupació Anterior	97	4,6%	-1	-1,0% ●	-14,2% ●
Total	2.092	100%	-473	-18,4% ●	-12,2% ●

Fonts: ** - Ajuntament de Lloret de Mar, a partir de les dades del Departament de Treball

1.5 Taxa d'atur registral* a Lloret de Mar, març 2018, segons sexe

Sexe **	Taxa d'atur registral	
	març	Mes anterior
Homes	13,8%	16,5%
Dones	19,8%	23,1%
Total	16,6%	19,6%

Fonts: ** - Ajuntament de Lloret de Mar, a partir de les dades de l'Observatori del Departament d'Empresa i Ocupació

* - Diputació de Girona: portal XIFRA, Sistema d'Informació Socioeconòmica Local

1.6 Comparativa taxa d'atur registral*, març 2018, segons àmbit geogràfic

Àmbit geogràfic **	Taxa d'atur registral	
	març	Mes anterior
Lloret de Mar	16,6%	19,6%
La Selva	13,4%	14,5%

Fonts: ** - Ajuntament de Lloret de Mar, a partir de les dades de l'Observatori del Departament d'Empresa i Ocupació

* - Diputació de Girona: portal XIFRA, Sistema d'Informació Socioeconòmica Local

1.7 Atur registral d'estrangers a Lloret de Mar, març 2018, segons sexe

Sexe **	Atur registral		Variació abs.		% Variació
	Valor	% vertical	Mes anterior	Mes anterior	març 2017
Homes	348	43,3%	-104	-23,0%	-14,1%
Dones	456	56,7%	-84	-15,6%	-3,2%
Total	804	100%	-188	-19,0%	-8,2%

Fonts: ** - Ajuntament de Lloret de Mar, a partir de les dades de l'Observatori del Departament d'Empresa i Ocupació

2.1 Contractes formalitzats a Lloret de Mar, març 2018, segons modalitat

Modalitat **	contractacions		Variació abs.	% Variació	
	Valor	% vertical	Mes anterior	Mes anterior	març 2017
Indefinits	254	14,9%	150	144,2% ●	20,4% ●
Temporals	1.446	85,1%	716	98,1% ●	15,8% ●
Total	1.700	100%	866	103,8% ●	16,4% ●

Fonts: ** - Ajuntament de Lloret de Mar, a partir de les dades de l'Observatori del Departament d'Empresa i Ocupació

2.2 Comparativa contractes formalitzats, març 2018, segons àmbit geogràfic

Àmbit geogràfic **	Contractacions		Variació abs.	% Variació	
	Valor	% vertical	Mes anterior	Mes anterior	març 2017
Lloret de Mar	1.700	0,6%	866	103,8% ●	16,4% ●
La Selva	5.702	2,2%	1.879	49,1% ●	6,0% ●
Província Girona	24.072	9,1%	5.693	31,0% ●	4,2% ●
Total Catalunya	264.302	100%	23.210	9,6% ●	0,6% ●

Fonts: ** - Ajuntament de Lloret de Mar, a partir de les dades de l'Observatori del Departament d'Empresa i Ocupació

2.3 Contractes formalitzats a Lloret de Mar. Gener - març 2018, segons modalitat

Modalitat **	Contractacions		% Variació		
	Any 2017	g.-m. 2018	2017/2016	12 mesos	g.-m.
Indefinits	1.697	443	12,8% ●	8,7% ●	3,0% ●
Temporals	14.840	2.782	-4,8% ●	-4,7% ●	1,6% ●
Total	16.537	3.225	-3,2% ●	-3,5% ●	1,8% ●

Fonts: ** - Ajuntament de Lloret de Mar, a partir de les dades de l'Observatori del Departament d'Empresa i Ocupació

2.4 Comparativa contractes formalitzats. Gener - març 2018, segons àmbit geogràfic

Àmbit geogràfic **	Contractacions		% Variació		
	Any 2017	g.-m. 2018	2017/2016	12 mesos	g.-m.
Lloret de Mar	16.537	3.225	-3,2% ●	-3,5% ●	1,8% ●
La Selva	63.141	13.626	2,2% ●	1,6% ●	2,2% ●
Província Girona	287.727	62.588	4,6% ●	5,1% ●	6,3% ●
Total Catalunya	3.187.159	768.020	6,7% ●	7,4% ●	7,9% ●

Fonts: ** - Ajuntament de Lloret de Mar, a partir de les dades de l'Observatori del Departament d'Empresa i Ocupació

2.5 Contractes formalitzats a Lloret de Mar, març 2018, segons sexe

Sexe **	Contractacions		Variació abs.	% Variació	
	Valor	% vertical	Mes anterior	Mes anterior	març 2017
Homes	914	53,8%	489	115,1% ●	9,6% ●
Dones	786	46,2%	377	92,2% ●	25,6% ●
Total	1.700	100%	866	103,8% ●	16,4% ●

Fonts: ** - Ajuntament de Lloret de Mar, a partir de les dades de l'Observatori del Departament d'Empresa i Ocupació

2.6 Contractes indefinits formalitzats a Lloret de Mar, març 2018, segons sexe

Sexe **	Contractacions		Variació abs.	% Variació	
	Valor	% vertical	Mes anterior	Mes anterior	març 2017
Homes	133	52,4%	75	129,3% ●	14,7% ●
Dones	121	47,6%	75	163,0% ●	27,4% ●
Total	254	100%	150	144,2% ●	20,4% ●

Fonts: ** - Ajuntament de Lloret de Mar, a partir de les dades de l'Observatori del Departament d'Empresa i Ocupació

2.7 Contractes temporals formalitzats a Lloret de Mar, març 2018, segons sexe

Sexe **	Contractacions		Variació abs.	% Variació	
	Valor	% vertical	Mes anterior	Mes anterior	març 2017
Homes	781	54,0%	414	112,8% ●	8,8% ●
Dones	665	46,0%	302	83,2% ●	25,2% ●
Total	1.446	100%	716	98,1% ●	15,8% ●

Fonts: ** - Ajuntament de Lloret de Mar, a partir de les dades de l'Observatori del Departament d'Empresa i Ocupació

3.1 Afil·iació a la Seguretat Social a Lloret de Mar, IV trimestre 2017, segons règim

Modalitat **	Afil·iacions		Variació abs.	% Variació	
	Valor	% vertical	III trim. 2017	III trim. 2017	IV trim. 2016
General *	6.106	72,6%	-4.193	-40,7% ●	-1,1% ●
Autònom	2.302	27,4%	-362	-13,6% ●	-0,2% ●
Total	8.408	100%	-4.555	-35,1% ●	-0,8% ●

* Centres cotització del Règim General **1.220**

Fons: ** - Ajuntament de Lloret de Mar, a partir de les dades de l'Observatori del Departament d'Empresa i Ocupació

3.2 Afil·iació al Règim General de la Seguretat Social a Lloret de Mar, IV trimestre 2017, segons grandària empresa

Grandària empresa **	Afil·iacions		Variació abs.	% Variació	
	Valor	% vertical	III trim. 2017	III trim. 2017	IV trim. 2016
Fins a 50 treballadors	4.406	72,2%	-2.764	-38,5% ●	-2,0% ●
De 51 a 250 treballadors	1.700	27,8%	-917	-35,0% ●	1,3% ●
251 i més treballadors	0	0,0%	-512	-100,0% ●	0,0% ●
Total	6.106	100%	-4.193	-40,7% ●	-1,1% ●

Fons: ** - Ajuntament de Lloret de Mar, a partir de les dades de l'Observatori del Departament d'Empresa i Ocupació

3.3 Afil·iació al Règim General de la Seguretat Social a Lloret de Mar, IV trimestre 2017, segons sector econòmic

Sector econòmic **	Afil·iacions		Variació abs.	% Variació	
	Valor	% vertical	III trim. 2017	III trim. 2017	IV trim. 2016
Agricultura i Indústria	237	3,9%	-37	-13,5% ●	1,3% ●
Construcció	576	9,4%	54	10,3% ●	2,5% ●
Serveis	5.293	86,7%	-4.210	-44,3% ●	-1,5% ●
Total	6.106	100%	-4.193	-40,7% ●	-1,1% ●

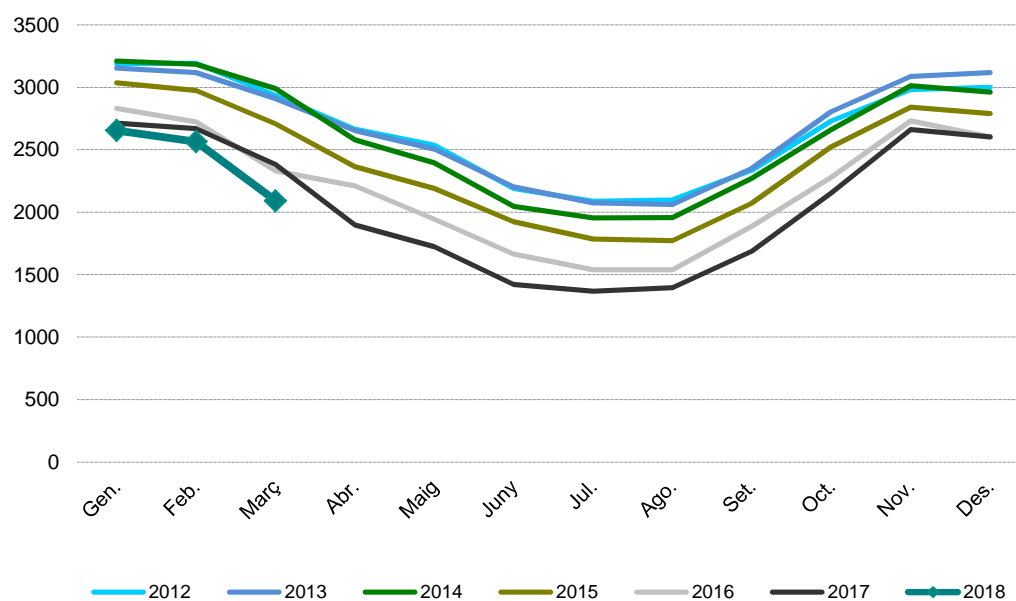
Fons: ** - Ajuntament de Lloret de Mar, a partir de les dades de l'Observatori del Departament d'Empresa i Ocupació

3.4 Afil·iació al Règim Autònom de la Seguretat Social a Lloret de Mar, IV trimestre 2017, segons sector econòmic

Sector econòmic **	Afil·iacions		Variació abs.	% Variació	
	Valor	% vertical	III trim. 2017	III trim. 2017	IV trim. 2016
Agricultura i Indústria	110	4,8%	4	3,8% ●	-0,9% ●
Construcció	352	15,3%	-13	-3,6% ●	2,6% ●
Serveis	1.840	79,9%	-353	-16,1% ●	-0,7% ●
Total	2.302	100%	-362	-13,6% ●	-0,2% ●

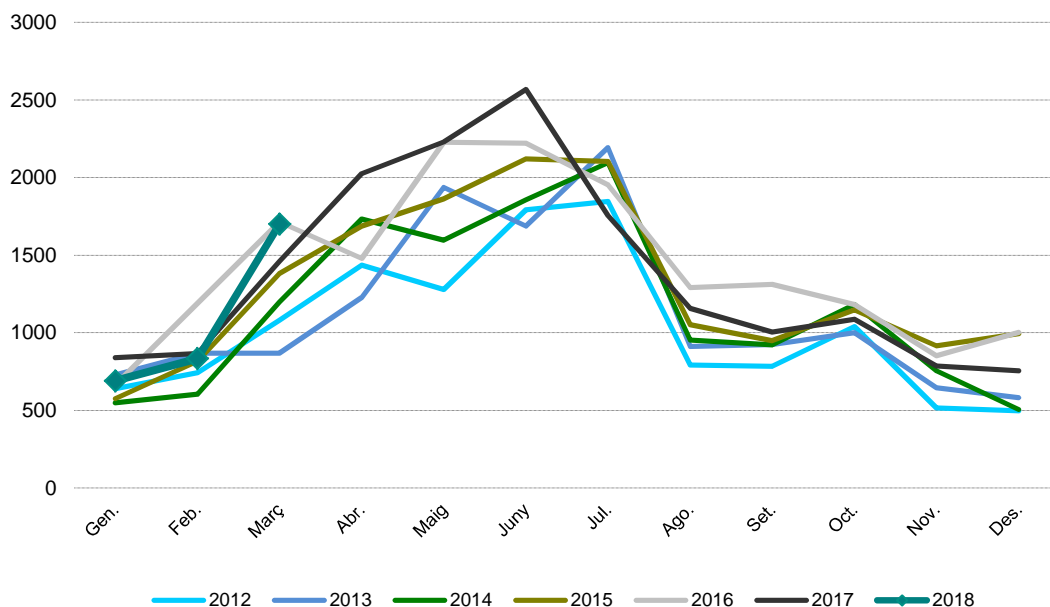
Fons: ** - Ajuntament de Lloret de Mar, a partir de les dades de l'Observatori del Departament d'Empresa i Ocupació

4.1 Evolució mensual de l'atur registrat a Lloret de Mar (valors absoluts)



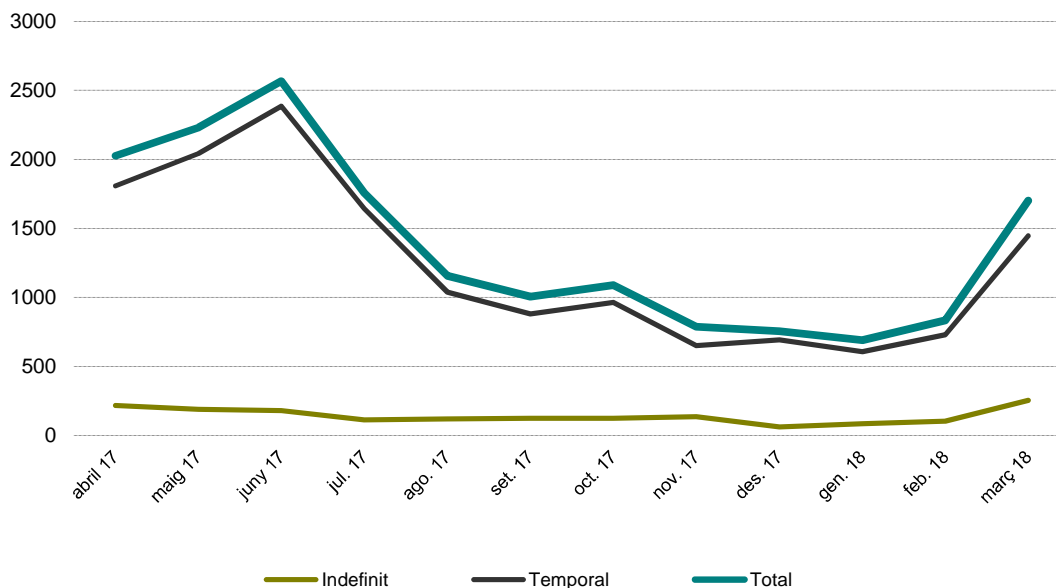
Fonts: ** - Ajuntament de Lloret de Mar, a partir de les dades de l'Observatori del Departament d'Empresa i Ocupació

4.2 Contractes formalitzats a Lloret de Mar mensuals (nombre)



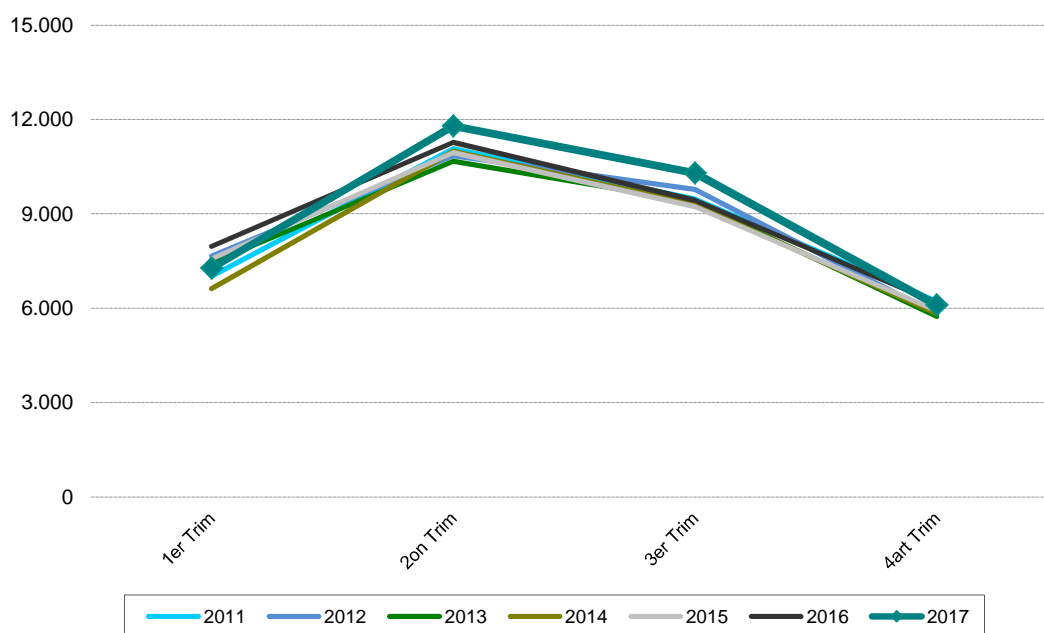
Fonts: ** - Ajuntament de Lloret de Mar, a partir de les dades de l'Observatori del Departament d'Empresa i Ocupació

4.3 Contractes formalitzats a Lloret de Mar mensuals (nombre), segons modalitat



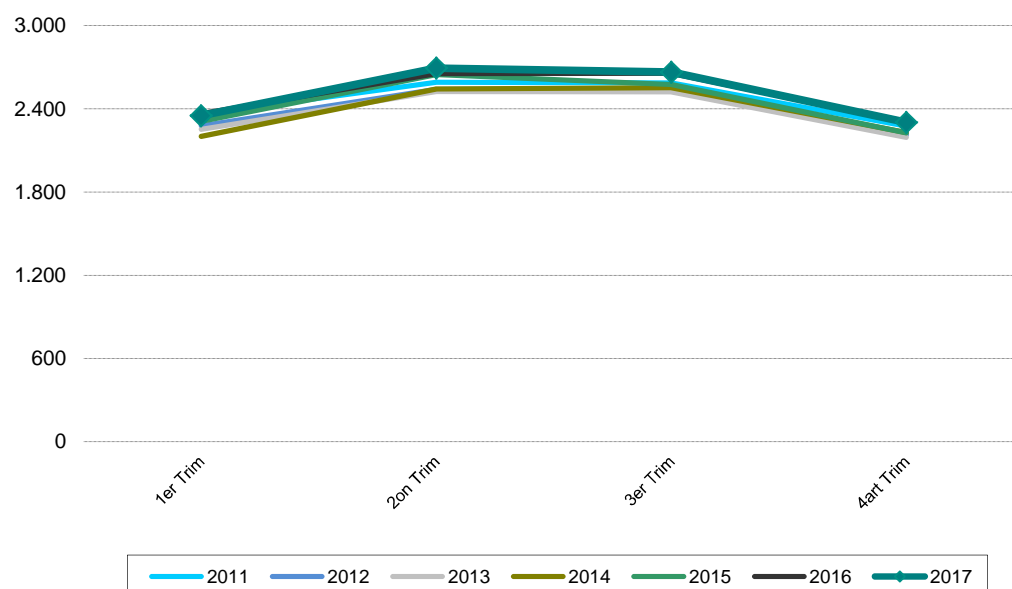
Fonts: ** - Ajuntament de Lloret de Mar, a partir de les dades de l'Observatori del Departament d'Empresa i Ocupació

4.4 Afiliació al Règim General de la Seguretat Social a Lloret de Mar, valors absoluts, per trimestre



Fonts: ** - Ajuntament de Lloret de Mar, a partir de les dades de l'Observatori del Departament d'Empresa i Ocupació

4.5 Afiliació al Règim Autònom de la Seguretat Social a Lloret de Mar, valors absoluts, per trimestre



Fonts: ** - Ajuntament de Lloret de Mar, a partir de les dades de l'Observatori del Departament d'Empresa i Ocupació

V Annex

Atur registrat (font: Observatori del Departament d'Empresa i Ocupació)

Demandes d'ocupació que estan actives l'últim dia laborable de cada mes i que compleixen els criteris estadístics per mesurar l'atur registrat. Es corresponen a les persones registrades a les oficines de treball del Servei d'Ocupació de Catalunya (SOC) com a aturades l'últim dia laborable de cada mes. Juntament amb les persones demandants d'ocupació no aturades, formen el total de demandes d'ocupació pendents.

Demandants d'ocupació (font: Observatori del Departament d'Empresa i Ocupació)

Treballadors que s'inscriuen en els serveis públics d'ocupació per a la recerca d'una ocupació o millorar la que ja posseeixen (intermediació laboral), per rebre altres serveis alienas a la intermediació (orientació, formació) o perquè s'hi ha d'inscriure obligatòriament per percebre una prestació contributiva o un subsidi. Es classifiquen en dos grups: atur registrat i demandes de persones no aturades.

Contracte laboral (font: Observatori del Departament d'Empresa i Ocupació)

El contracte de treball és la formalització de la relació laboral entre l'empresari i el treballador mitjançant el qual el treballador s'obliga a desenvolupar serveis per compte de l'empresari i sota la seva direcció, a canvi d'una retribució. Us presentem informació per modalitat, edat, sexe, sector d'activitat i territori.

Contracte laboral (font: Observatori del Departament d'Empresa i Ocupació)

El contracte de treball és la formalització de la relació laboral entre l'empresari i el treballador mitjançant el qual el treballador s'obliga a desenvolupar serveis per compte de l'empresari i sota la seva direcció, a canvi d'una retribució. Us presentem informació per modalitat, edat, sexe, sector d'activitat i territori.

Taxa d'atur registrat (font: Diputació de Girona portal XIFRA)

Relació entre la població desocupada registrada mensualment a les oficines d'ocupació (SOC) i la població activa local registrada trimestral * 100. La taxa d'atur registrat coincideix en el darrer mes de cada trimestre amb la taxa d'atur registrat del Departament d'Empresa i Ocupació. Per la resta de mesos s'estima la població activa en base els ocupats diferents de la taxa d'atur registrat (del Departament d'Empresa i Ocupació) del trimestre immediatament inferior, més la suma dels aturats del mes en qüestió.

Afiliació a la Seguretat Social (font: Observatori del Departament d'Empresa i Ocupació)

L'afiliació és el reconeixement oficial per part de la Tresoreria General de la Seguretat Social de la inclusió de les persones en el sistema de Seguretat Social. Les xifres d'afiliació fan referència a la població treballadora afiliada i en situació d'alta o assimilada a l'alta.

Nota: fins juliol 2015 la taxa d'atur registrat a escala municipal es calculava utilitzant l'estimació anual de la població activa per part de la Diputació de Girona. La publicació de la taxa d'atur registrat municipal a mitjans del 2014 per part del Departament d'Empresa i Ocupació, provocà que a partir del mes d'agost 2015 la Diputació de Girona decidís fer servir aquesta variable, amb l'estimació dels mesos inter-trimestrals, i de les edats i sexe. En conseqüència l'ajuntament de Lloret de Mar passa a utilitzar la mateixa metodologia.

Població activa local registrada a Lloret (IV Trim. 2017, font DDGi)

TOTAL	13.096
HOMES	6.960
DONES	6.136

Població activa local registrada La Selva (IV Trim. 2017, font DDGi)

TOTAL	71.215
HOMES	38.099
DONES	33.116

Població activa província de Girona (mitja any 2017, font IDESCAT, en milers)

TOTAL	380,2
HOMES	202,7
DONES	177,5

Població activa a Catalunya (mitja any 2017, font IDESCAT, en milers)

TOTAL	3.782,6
HOMES	1.985,6
DONES	1.797,0