

# **Nota Informativa**

*Abril 2018*



*Servei d'Ocupació Municipal*

***Atur Registrat***

***Contractació***

***Afiliació a la Seguretat Social***

**Secció Promoció Econòmica**

**Servei d'Ocupació Municipal**

**Ajuntament Lloret de Mar**



**Ajuntament de  
Lloret de Mar**  
Promoció Econòmica

# Índex

## I Resum numèric

### 1. Atur registrat

- 1.1 Atur registrat a Lloret de Mar, abril 2018, segons sexe
- 1.2 Comparativa atur registrat, abril 2018, segons edat
- 1.3 Atur registrat a Lloret de Mar, abril 2018, segons edat
- 1.4 Atur registrat a Lloret de Mar, abril 2018, segons sector
- 1.5 Taxa d'atur registral a Lloret de Mar, abril 2018, segons sexe
- 1.6 Comparativa taxa d'atur registral, abril 2018, segons àmbit geogràfic
- 1.7 Atur registrat d'estrangers a Lloret de Mar, abril 2018, segons sexe

## II Contractació

- 2.1 Contractes formalitzats a Lloret de Mar, abril 2018, segons modalitat
- 2.2 Comparativa contractes formalitzats, abril 2018, segons àmbit geogràfic
- 2.3 Contractes formalitzats a Lloret de Mar. Gener - abril 2018, segons modalitat
- 2.4 Comparativa contractes formalitzats. Gener - abril 2018, segons àmbit geogràfic
- 2.5 Contractes formalitzats a Lloret de Mar, abril 2018, segons sexe
- 2.6 Contractes indefinits formalitzats a Lloret de Mar, abril 2018, segons sexe
- 2.7 Contractes temporals formalitzats a Lloret de Mar, abril 2018, segons sexe

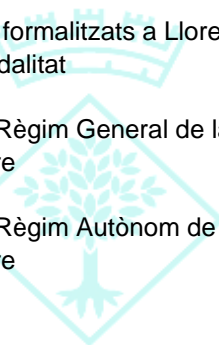
### **III Afiliació a la Seguretat Social**

- 3.1 Afiliació a la Seguretat Social a Lloret de Mar, I trimestre 2018, segons règim
- 3.2 Afiliació al Règim General de la Seguretat Social a Lloret de Mar, I trimestre 2018, segons grandària empresa
- 3.3 Afiliació al Règim General de la Seguretat general a Lloret de Mar, I trimestre 2018,
- 3.4 Afiliació al Règim Autònom de la Seguretat Social a Lloret de Mar, I trimestre 2018, segons sector econòmic

### **IV Gràfics**

- 4.1 Evolució mensual de l'atur registrat a Lloret de Mar
- 4.2 Contractes formalitzats a Lloret de Mar mensuals
- 4.3 Contractes formalitzats a Lloret de Mar mensuals, segons modalitat
- 4.4 Afiliació al Règim General de la Seguretat Social a Lloret de Mar, valors absoluts, per trimestre
- 4.5 Afiliació al Règim Autònom de la Seguretat Social a Lloret de Mar, valors absoluts, per trimestre

### **V Annex**



Ajuntament de  
Lloret de Mar  
Promoció Econòmica

### 1.1 Atur registrat a Lloret de Mar, abril 2018, segons sexe

Sexe **	Atur registrat		Variació abs.	% Variació	
	Valor	% vertical	Mes anterior	Mes anterior	abril 2017
Homes	810	43,4%	-112	-12,1% ●	-7,3% ●
Dones	1.056	56,6%	-114	-9,7% ●	3,2% ●
<b>Total</b>	<b>1.866</b>	<b>100%</b>	<b>-226</b>	<b>-10,8% ●</b>	<b>-1,6% ●</b>

Fonts: \*\* - Ajuntament de Lloret de Mar, a partir de les dades de l'Observatori del Departament d'Empresa i Ocupació

### 1.2 Comparativa atur registrat, abril 2018, segons àmbit geogràfic

Àmbit geogràfic **	Atur registrat		Variació abs.	% Variació	
	Valor	% vertical	Mes anterior	Mes anterior	abril 2017
Lloret de Mar	1.866	0,5%	-226	-10,8% ●	-1,6% ●
La Selva	8.952	2,2%	-594	-6,2% ●	-3,7% ●
Província Girona	36.793	9,2%	-2.027	-5,2% ●	-4,8% ●
<b>Total Catalunya</b>	<b>398.946</b>	<b>100%</b>	<b>-12.515</b>	<b>-3,0% ●</b>	<b>-6,3% ●</b>

Fonts: \*\* - Ajuntament de Lloret de Mar, a partir de les dades de l'Observatori del Departament d'Empresa i Ocupació

### 1.3 Atur registrat a Lloret de Mar, abril 2018, segons edat

Edat **	Atur registrat		Variació abs.	% Variació	
	Valor	% vertical	Mes anterior	Mes anterior	abril 2017
<20	32	1,7%	-13	-28,9% ●	-13,5% ●
>=20 a <25	121	6,5%	-42	-25,8% ●	-0,8% ●
>=25 a <30	148	7,9%	-35	-19,1% ●	2,8% ●
>=30 a <45	603	32,3%	-96	-13,7% ●	5,1% ●
>=45	962	51,6%	-40	-4,0% ●	-5,7% ●
<b>Total</b>	<b>1.866</b>	<b>100%</b>	<b>-226</b>	<b>-10,8% ●</b>	<b>-1,6% ●</b>

Fonts: \*\* - Ajuntament de Lloret de Mar, a partir de les dades del Departament de Treball

### 1.4 Atur registrat a Lloret de Mar, abril 2018, segons sector

Sector **	Atur registrat		Variació abs.	% Variació	
	Valor	% vertical	Mes anterior	Mes anterior	abril 2017
Agricultura	26	1,4%	0	0,0% ●	18,2% ●
Indústria	70	3,8%	-6	-7,9% ●	-22,2% ●
Construcció	155	8,3%	1	0,6% ●	-12,4% ●
Serveis	1.526	81,8%	-213	-12,2% ●	1,7% ●
Sense Ocupació Anterior	89	4,8%	-8	-8,2% ●	-17,6% ●
<b>Total</b>	<b>1.866</b>	<b>100%</b>	<b>-226</b>	<b>-10,8% ●</b>	<b>-1,6% ●</b>

Fonts: \*\* - Ajuntament de Lloret de Mar, a partir de les dades del Departament de Treball

### 1.5 Taxa d'atur registral\* a Lloret de Mar, abril 2018, segons sexe

Sexe **	Taxa d'atur registrat	
	abril	Mes anterior
Homes	10,5%	13,8%
Dones	15,7%	19,8%
<b>Total</b>	<b>12,9%</b>	<b>16,6%</b>

Fonts: \*\* - Ajuntament de Lloret de Mar, a partir de les dades de l'Observatori del Departament d'Empresa i Ocupació

\* - Diputació de Girona: portal XIFRA, Sistema d'Informació Socioeconòmica Local

### 1.6 Comparativa taxa d'atur registral\*, abril 2018, segons àmbit geogràfic

Àmbit geogràfic **	Taxa d'atur registrat	
	abril	Mes anterior
Lloret de Mar	12,9%	16,6%
La Selva	11,9%	13,4%

Fonts: \*\* - Ajuntament de Lloret de Mar, a partir de les dades de l'Observatori del Departament d'Empresa i Ocupació

\* - Diputació de Girona: portal XIFRA, Sistema d'Informació Socioeconòmica Local

### 1.7 Atur registrat d'estrangers a Lloret de Mar, abril 2018, segons sexe

Sexe **	Atur registrat		Variació abs.		abril 2017
	Valor	% vertical	Mes anterior	Mes anterior	
Homes	301	43,1%	-47	-13,5% ●	-7,4% ●
Dones	397	56,9%	-59	-12,9% ●	11,8% ●
<b>Total</b>	<b>698</b>	<b>100%</b>	<b>-106</b>	<b>-13,2% ●</b>	<b>2,6% ●</b>

Fonts: \*\* - Ajuntament de Lloret de Mar, a partir de les dades de l'Observatori del Departament d'Empresa i Ocupació

## 2.1 Contractes formalitzats a Lloret de Mar, abril 2018, segons modalitat

Modalitat **	contractacions		Variació abs.	% Variació	
	Valor	% vertical	Mes anterior	Mes anterior	abril 2017
Indefinits	186	11,1%	-68	-26,8% ●	-14,7% ●
Temporals	1.485	88,9%	39	2,7% ●	-17,8% ●
<b>Total</b>	<b>1.671</b>	<b>100%</b>	<b>-29</b>	<b>-1,7% ●</b>	<b>-17,5% ●</b>

Fonts: \*\* - Ajuntament de Lloret de Mar, a partir de les dades de l'Observatori del Departament d'Empresa i Ocupació

## 2.2 Comparativa contractes formalitzats, abril 2018, segons àmbit geogràfic

Àmbit geogràfic **	Contractacions		Variació abs.	% Variació	
	Valor	% vertical	Mes anterior	Mes anterior	abril 2017
Lloret de Mar	1.671	0,7%	-29	-1,7% ●	-17,5% ●
La Selva	5.432	2,1%	-270	-4,7% ●	-16,0% ●
Província Girona	23.828	9,3%	-244	-1,0% ●	-8,7% ●
<b>Total Catalunya</b>	<b>256.614</b>	<b>100%</b>	<b>-7.688</b>	<b>-2,9% ●</b>	<b>6,1% ●</b>

Fonts: \*\* - Ajuntament de Lloret de Mar, a partir de les dades de l'Observatori del Departament d'Empresa i Ocupació

## 2.3 Contractes formalitzats a Lloret de Mar. Gener - abril 2018, segons modalitat

Modalitat **	Contractacions		% Variació		
	Any 2017	g.-ab. 2018	2017/2016	12 mesos	g.-ab.
Indefinits	1.697	629	12,8% ●	9,5% ●	-2,9% ●
Temporals	14.840	4.267	-4,8% ●	-1,6% ●	-6,1% ●
<b>Total</b>	<b>16.537</b>	<b>4.896</b>	<b>-3,2% ●</b>	<b>-0,6% ●</b>	<b>-5,7% ●</b>

Fonts: \*\* - Ajuntament de Lloret de Mar, a partir de les dades de l'Observatori del Departament d'Empresa i Ocupació

## 2.4 Comparativa contractes formalitzats. Gener - abril 2018, segons àmbit geogràfic

Àmbit geogràfic **	Contractacions		% Variació		
	Any 2017	g.-ab. 2018	2017/2016	12 mesos	g.-ab.
Lloret de Mar	16.537	4.896	-3,2% ●	-0,6% ●	-5,7% ●
La Selva	63.141	19.058	2,2% ●	2,3% ●	-3,8% ●
Província Girona	287.727	86.416	4,6% ●	5,2% ●	1,7% ●
<b>Total Catalunya</b>	<b>3.187.159</b>	<b>1.024.634</b>	<b>6,7% ●</b>	<b>6,3% ●</b>	<b>7,5% ●</b>

Fonts: \*\* - Ajuntament de Lloret de Mar, a partir de les dades de l'Observatori del Departament d'Empresa i Ocupació

## 2.5 Contractes formalitzats a Lloret de Mar, abril 2018, segons sexe

Sexe **	Contractacions		Variació abs.	% Variació	
	Valor	% vertical	Mes anterior	Mes anterior	abril 2017
Homes	874	52,3%	-40	-4,4% ●	-16,5% ●
Dones	797	47,7%	11	1,4% ●	-18,5% ●
<b>Total</b>	<b>1.671</b>	<b>100%</b>	<b>-29</b>	<b>-1,7% ●</b>	<b>-17,5% ●</b>

Fonts: \*\* - Ajuntament de Lloret de Mar, a partir de les dades de l'Observatori del Departament d'Empresa i Ocupació

## 2.6 Contractes indefinits formalitzats a Lloret de Mar, abril 2018, segons sexe

Sexe **	Contractacions		Variació abs.	% Variació	
	Valor	% vertical	Mes anterior	Mes anterior	abril 2017
Homes	107	57,5%	-26	-19,5% ●	-8,5% ●
Dones	79	42,5%	-42	-34,7% ●	-21,8% ●
<b>Total</b>	<b>186</b>	<b>100%</b>	<b>-68</b>	<b>-26,8% ●</b>	<b>-14,7% ●</b>

Fonts: \*\* - Ajuntament de Lloret de Mar, a partir de les dades de l'Observatori del Departament d'Empresa i Ocupació

## 2.7 Contractes temporals formalitzats a Lloret de Mar, abril 2018, segons sexe

Sexe **	Contractacions		Variació abs.	% Variació	
	Valor	% vertical	Mes anterior	Mes anterior	abril 2017
Homes	767	51,6%	-14	-1,8% ●	-17,5% ●
Dones	718	48,4%	53	8,0% ●	-18,1% ●
<b>Total</b>	<b>1.485</b>	<b>100%</b>	<b>39</b>	<b>2,7% ●</b>	<b>-17,8% ●</b>

Fonts: \*\* - Ajuntament de Lloret de Mar, a partir de les dades de l'Observatori del Departament d'Empresa i Ocupació

### 3.1 Afilació a la Seguretat Social a Lloret de Mar, I trimestre 2018, segons règim

Modalitat **	Afilacions		Variació abs.	% Variació	
	Valor	% vertical	IV trim. 2017	IV trim. 2017	I trim. 2017
General *	8.274	77,0%	2.168	35,5% ●	13,7% ●
Autònom	2.472	23,0%	170	7,4% ●	5,2% ●
<b>Total</b>	<b>10.746</b>	<b>100%</b>	<b>2.338</b>	<b>27,8% ●</b>	<b>11,6% ●</b>

\* Centres cotització del Règim General **1.391**

Fonts: \*\* - Ajuntament de Lloret de Mar, a partir de les dades de l'Observatori del Departament d'Empresa i Ocupació

### 3.2 Afilació al Règim General de la Seguretat Social a Lloret de Mar, I trimestre 2018, segons grandària empresa

Grandària empresa **	Afilacions		Variació abs.	% Variació	
	Valor	% vertical	IV trim. 2017	IV trim. 2017	I trim. 2017
Fins a 50 treballadors	6.156	74,4%	1.750	39,7% ●	11,9% ●
De 51 a 250 treballadors	1.575	19,0%	-125	-7,4% ●	-11,1% ●
251 i més treballadors	543	6,6%	543	100,0% ●	100,0% ●
<b>Total</b>	<b>8.274</b>	<b>100%</b>	<b>2.168</b>	<b>35,5% ●</b>	<b>13,7% ●</b>

Fonts: \*\* - Ajuntament de Lloret de Mar, a partir de les dades de l'Observatori del Departament d'Empresa i Ocupació

### 3.3 Afilació al Règim General de la Seguretat Social a Lloret de Mar, I trimestre 2018, segons sector econòmic

Sector econòmic **	Afilacions		Variació abs.	% Variació	
	Valor	% vertical	IV trim. 2017	IV trim. 2017	I trim. 2017
Agricultura i Indústria	236	2,9%	-1	-0,4% ●	-2,5% ●
Construcció	665	8,0%	89	15,5% ●	0,0% ●
Serveis	7.373	89,1%	2.080	39,3% ●	15,8% ●
<b>Total</b>	<b>8.274</b>	<b>100%</b>	<b>2.168</b>	<b>35,5% ●</b>	<b>13,7% ●</b>

Fonts: \*\* - Ajuntament de Lloret de Mar, a partir de les dades de l'Observatori del Departament d'Empresa i Ocupació

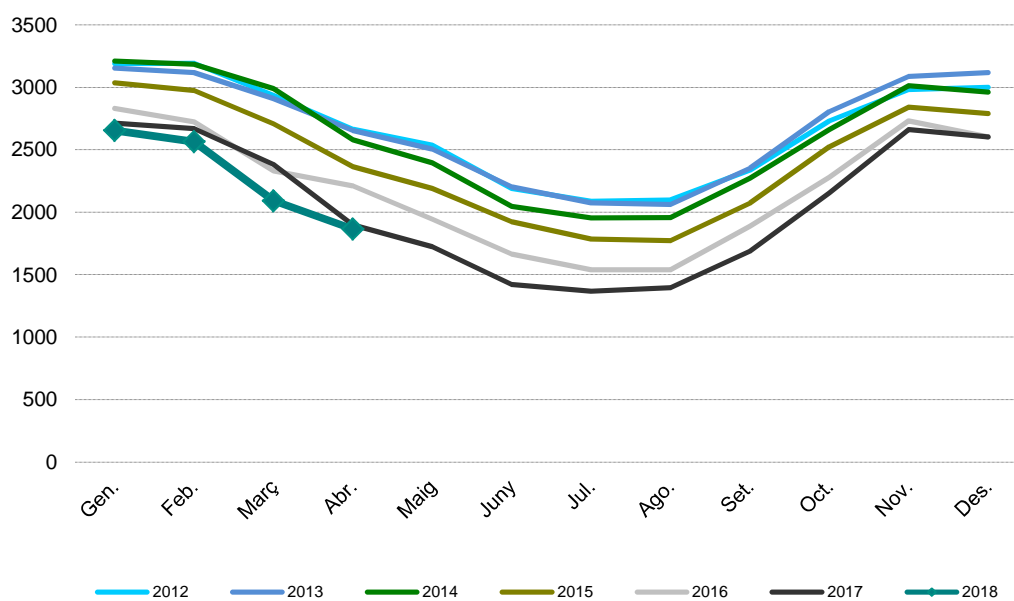
### 3.4 Afilació al Règim Autònom de la Seguretat Social a Lloret de Mar, I trimestre 2018, segons sector econòmic

Sector econòmic **	Afilacions		Variació abs.	% Variació	
	Valor	% vertical	IV trim. 2017	IV trim. 2017	I trim. 2017
Agricultura i Indústria	126	5,1%	16	14,5% ●	9,6% ●
Construcció	349	14,1%	-3	-0,9% ●	-0,6% ●
Serveis	1.997	80,8%	157	8,5% ●	6,0% ●
<b>Total</b>	<b>2.472</b>	<b>100%</b>	<b>170</b>	<b>7,4% ●</b>	<b>5,2% ●</b>

Fonts: \*\* - Ajuntament de Lloret de Mar, a partir de les dades de l'Observatori del Departament d'Empresa i Ocupació

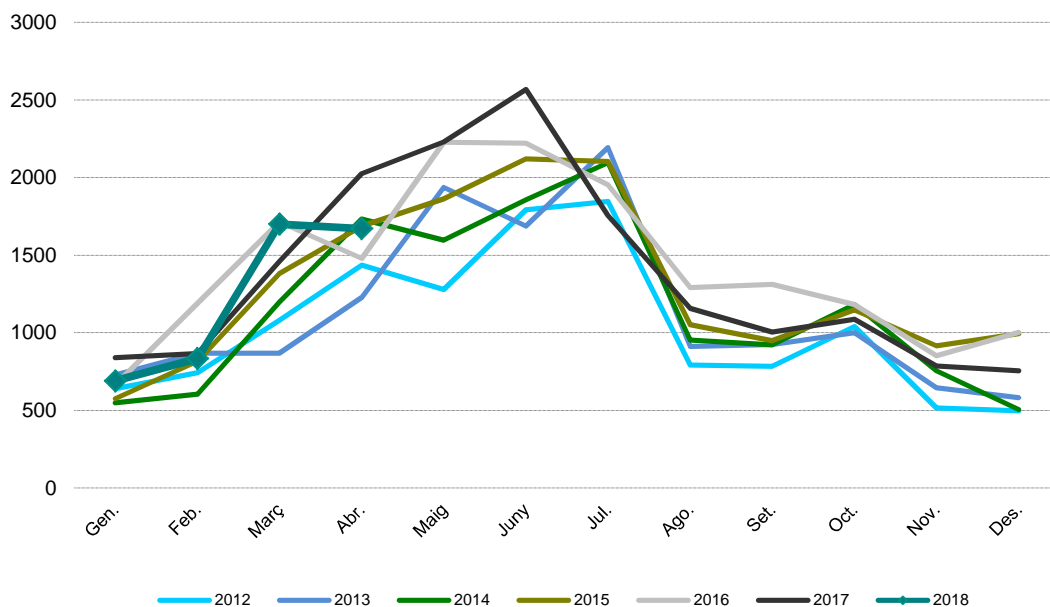


## 4.1 Evolució mensual de l'atur registrat a Lloret de Mar (valors absoluts)



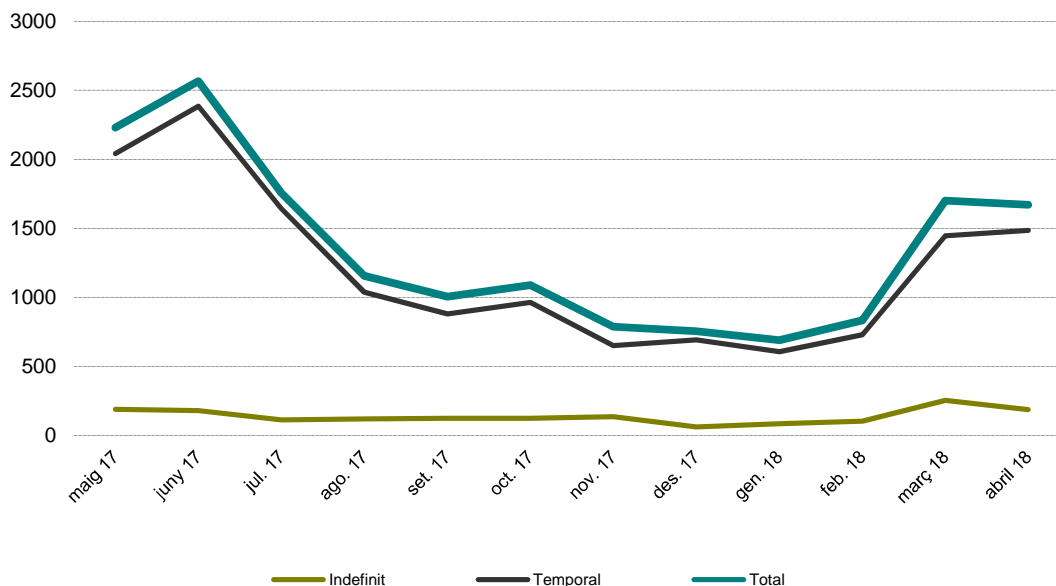
Fonts: \*\* - Ajuntament de Lloret de Mar, a partir de les dades de l'Observatori del Departament d'Empresa i Ocupació

**4.2 Contractes formalitzats a Lloret de Mar mensuals (nombre)**



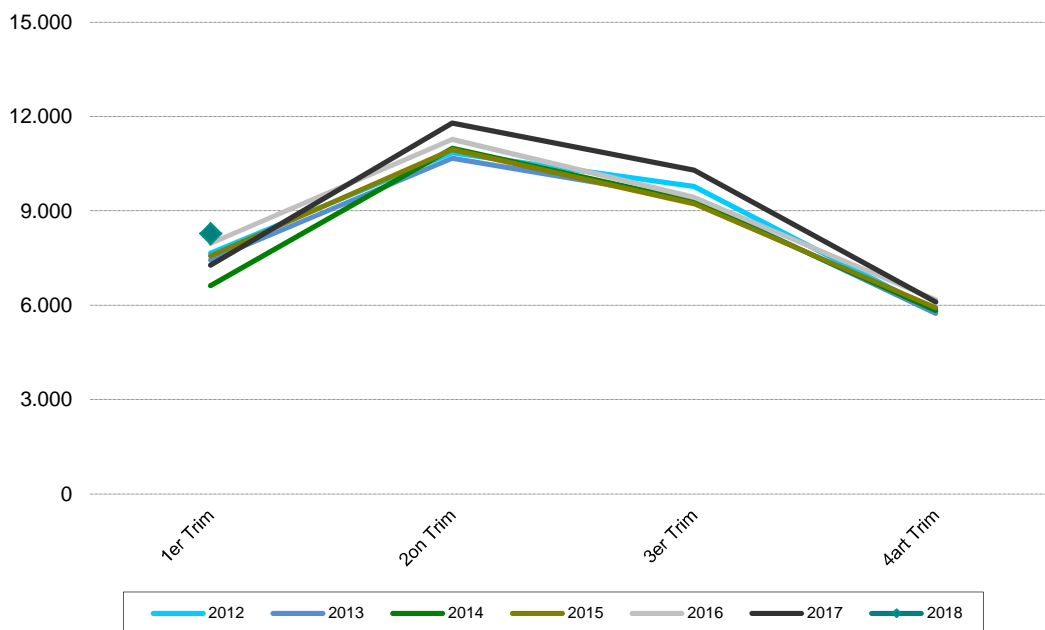
Fonts: \*\* - Ajuntament de Lloret de Mar, a partir de les dades de l'Observatori del Departament d'Empresa i Ocupació

**4.3 Contractes formalitzats a Lloret de Mar mensuals (nombre), segons modalitat**



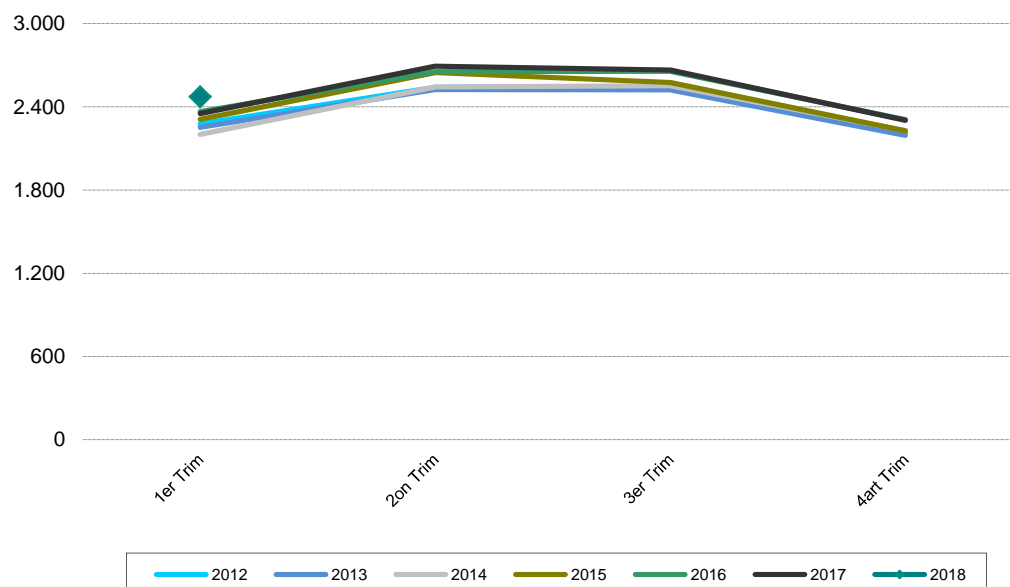
Fonts: \*\* - Ajuntament de Lloret de Mar, a partir de les dades de l'Observatori del Departament d'Empresa i Ocupació

**4.4 Afiliació al Règim General de la Seguretat Social a Lloret de Mar, valors absoluts, per trimestre**



Fonts: \*\* - Ajuntament de Lloret de Mar, a partir de les dades de l'Observatori del Departament d'Empresa i Ocupació

**4.5 Afiliació al Règim Autònom de la Seguretat Social a Lloret de Mar, valors absoluts, per trimestre**



Fonts: \*\* - Ajuntament de Lloret de Mar, a partir de les dades de l'Observatori del Departament d'Empresa i Ocupació

## V Annex

### **Atur registrat** (font: Observatori del Departament d'Empresa i Ocupació)

Demandes d'ocupació que estan actives l'últim dia laborable de cada mes i que compleixen els criteris estadístics per mesurar l'atur registrat. Es corresponen a les persones registrades a les oficines de treball del Servei d'Ocupació de Catalunya (SOC) com a aturades l'últim dia laborable de cada mes. Juntament amb les persones demandants d'ocupació no aturades, formen el total de demandes d'ocupació pendents.

### **Demandants d'ocupació** (font: Observatori del Departament d'Empresa i Ocupació)

Treballadors que s'inscriuen en els serveis públics d'ocupació per a la recerca d'una ocupació o millorar la que ja posseeixen (intermediació laboral), per rebre altres serveis alienes a la intermediació (orientació, formació) o perquè s'hi ha d'inscriure obligatòriament per percebre una prestació contributiva o un subsidi. Es classifiquen en dos grups: atur registrat i demandes de persones no aturades.

### **Contracte laboral** (font: Observatori del Departament d'Empresa i Ocupació)

El contracte de treball és la formalització de la relació laboral entre l'empresari i el treballador mitjançant el qual el treballador s'obliga a desenvolupar serveis per compte de l'empresari i sota la seva direcció, a canvi d'una retribució. Us presentem informació per modalitat, edat, sexe, sector d'activitat i territori.

### **Contracte laboral** (font: Observatori del Departament d'Empresa i Ocupació)

El contracte de treball és la formalització de la relació laboral entre l'empresari i el treballador mitjançant el qual el treballador s'obliga a desenvolupar serveis per compte de l'empresari i sota la seva direcció, a canvi d'una retribució. Us presentem informació per modalitat, edat, sexe, sector d'activitat i territori.

### **Taxa d'atur registrat** (font: Diputació de Girona portal XIFRA)

Relació entre la població desocupada registrada mensualment a les oficines d'ocupació (SOC) i la població activa local registrada trimestral \* 100. La taxa d'atur registrat coincideix en el darrer mes de cada trimestre amb la taxa d'atur registrat del Departament d'Empresa i Ocupació. Per la resta de mesos s'estima la població activa en base els ocupats diferits de la taxa d'atur registrat (del Departament d'Empresa i Ocupació) del trimestre immediatament inferior, més la suma dels aturats del mes en qüestió.

### **Afiliació a la Seguretat Social** (font: Observatori del Departament d'Empresa i Ocupació)

L'afiliació és el reconeixement oficial per part de la Tresoreria General de la Seguretat Social de la inclusió de les persones en el sistema de Seguretat Social. Les xifres d'afiliació fan referència a la població treballadora afiliada i en situació d'alta o assimilada a l'alta.

Nota: fins juliol 2015 la taxa d'atur registrat a escala municipal es calculava utilitzant l'estimació anual de la població activa per part de la Diputació de Girona. La publicació de la taxa d'atur registrat municipal a mitjans del 2014 per part del Departament d'Empresa i Ocupació, provocà que a partir del mes d'agost 2015 la Diputació de Girona decidís fer servir aquesta variable, amb l'estimació dels mesos inter-trimestrals, i de les edats i sexe. En conseqüència l'ajuntament de Lloret de Mar passa a utilitzar la mateixa metodologia.

#### **Població activa local registrada a Lloret (I Trim. 2018, font DDGi)**

TOTAL	14.650
HOMES	7.824
DONES	6.826

#### **Població activa local registrada La Selva (I Trim. 2018, font DDGi)**

TOTAL	75.631
HOMES	40.433
DONES	35.198

#### **Població activa província de Girona (mitja any 2017, font IDESCAT, en milers)**

TOTAL	380,2
HOMES	202,7
DONES	177,5

#### **Població activa a Catalunya (mitja any 2017, font IDESCAT, en milers)**

TOTAL	3.782,6
HOMES	1.985,6
DONES	1.797,0